



PIYASALARDA YILSONU RESESYON TEDİRGİNLİĞİ

ABD hisse senetleri, önceki gün üç günlük kayıp serisini devam ettirerek yine düşüşle kapandı. Tahvil getirileri, tatil haftası yaklaşırken yükseldi. ABD'nin üç büyük hisse senedi endeksi, yatırımcıların geçen hafta resesyona endişeleri ve Fed'in enflasyon düşüşü sağlanana kadar faiz oranlarını ekonomiyi kısıtlayıcı seviyelerde tutma sözünün yönlendirdiği şekilde yatırımcıları güvenli limanlara yeniden yönelmesiyle seans içindeki dip seviyeleri yakınında kapandı. Bu hafta konut başlangıçları, mevcut konut satışları, tüketici harcamaları ve enflasyon dahil olmak üzere bu hafta açıklanacak veriler, merkez bankasının ekonomiyi soğutma çabalarının amaçlanan etkisini ne ölçüde gerçekleştirdiğine dair daha keskin bir odaklanma sağlayacak.

Asya'da ise Japonya Merkez Bankası'nın (BoJ) uzun vadeli faiz oranlarının daha fazla artmasına karar vermesinin kararının ardından bu sabah baktığımızda yen yükseliş yaşıyor. BoJ, 10 yıl vadeli Japon devlet tahvili için getiri bandını 25 baz puandan 50 baz puana yükseltti. Asya hisse senetleri ise ABD'yi takip ederek keskin bir düşüş yaşadı. Japonya'nın Nikkei Endeksi BoJ kararının ardından günün erken saatlerinde pozitif bölgede işlem gördükten sonra yazının yazıldığı sıralarda %2,6 düşüş yaşamaktaydı. Dolar, BoJ kararının ardından yen karşısında %2,43 düşerek 133,62'ye geriledi ve dört ayın en düşük seviyesini gördü.

Çin Merkez Bankası ise, piyasa beklentilerine paralel olarak 1 yıl vadeli kredi ana faiz oranının (LPR) %3,65 ve 5 yıl vadeli faiz oranını %4,30 seviyesinde devam ettirdi.

Asya tarafını ilgilendiren bir haber de Dünya Bankası'ndan geldi. Dünya Bankası, Çin ekonomisine ilişkin büyüme beklentisini 2023 yılı için %4,5'ten %4,3'e indirdi. Bankadan yapılan açıklamada, iç ve dış koşulların Çin'de ekonomik görünümün zayıflamasına neden olduğu aktarıldı. Çin'deki ekonomik faaliyetin salgındaki iniş ve çıkışları takip etmeye devam ettiği belirtilen açıklamada, salgın ve büyüme hızındaki yavaşlamayı düzensiz toparlanmanın izlediği kaydedildi. Açıklamada, Çin ekonomisinin bu yıl %2,7 ve gelecek yıl %4,3 büyümesinin beklendiği bildirildi.

Sabah Avrupa vadeli işlemlerine baktığımızda Euro Stoxx 50 vadeli işlemleri %0,89 düşüşle 3.784'te, Almanya DAX vadeli işlemleri %1,30 düşüşle 13.833'de, FTSE vadeli işlemleri %0,80 düşüşle 7.308'deydi. Asya seansında, gösterge niteliğindeki ABD'nin 10 yıllık tahvillerin getirisi, dünkü %3,583'lük kapanışına kıyasla %3,6752'ye yükseldi.

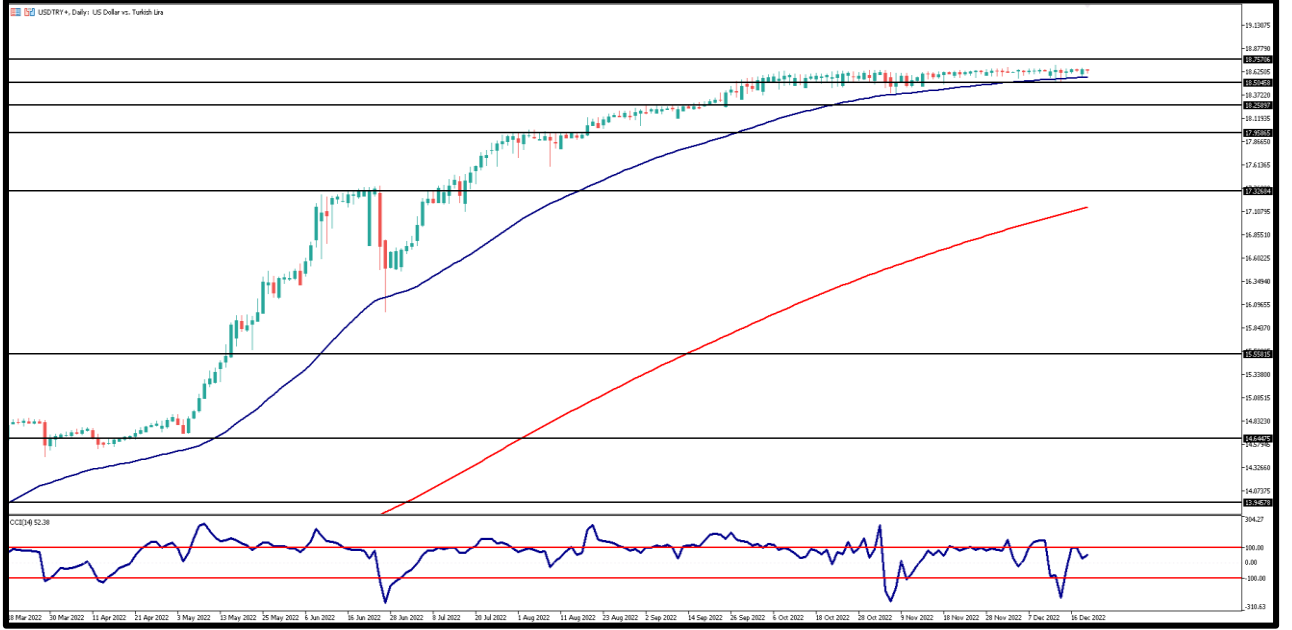
EKONOMİK TAKVİM

ZAMAN	ÜLKE	ÖNEM	VERİ	BEKLENTİ	ÖNCEKİ	PERİYOT
10:00	Almanya	**	Üretici Fiyat Endeksi (ÜFE) (Yıllık)	30,6%	34,5%	Kasım
16:30	ABD	***	İnşaat İzinleri	1,485Mn	1,512Mn	Kasım
16:30	ABD	**	Konut Başlangıçları	1,400Mn	1,425Mn	Kasım



USD/TRY

20 Aralık 2022

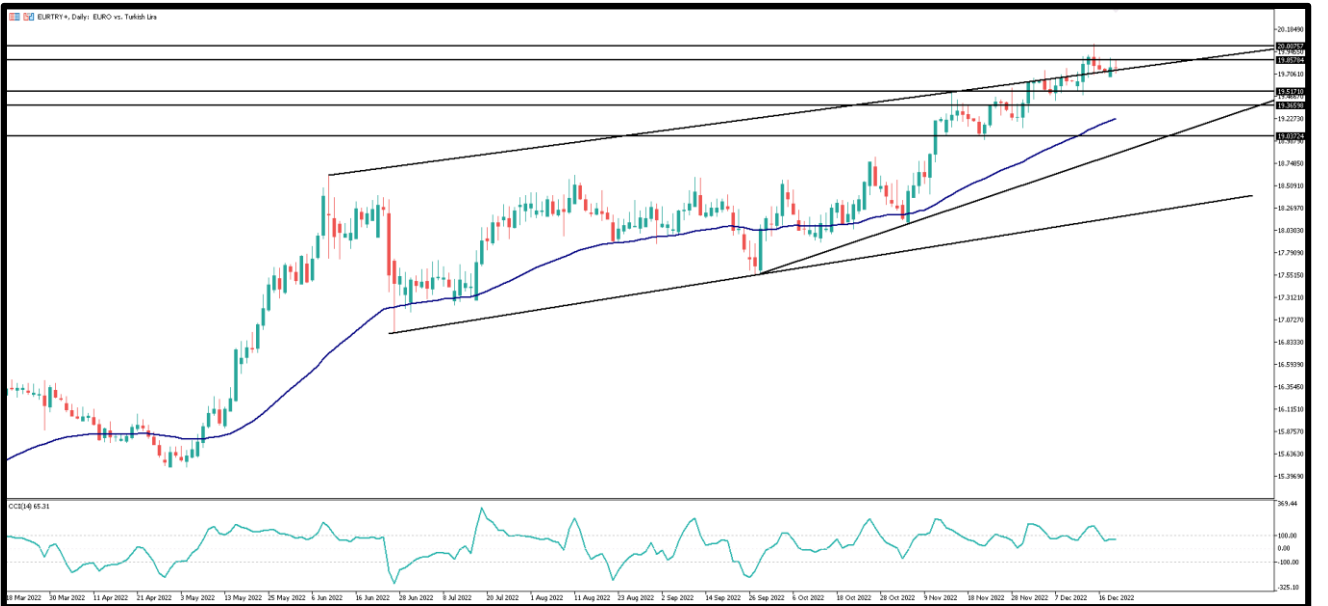


Kurda yatay fiyatlamaya devam ediyor. Tahvil faizlerinde geri çekilme ile birlikte borsada yaşanan yeni zirvelerin kur üzerindeki etkisinin sınırlı kalması ile birlikte yatay fiyatlamaya bu gelişmeler ile devam etmesi önümüzdeki dönem belli seviyelerin geçilmemesi durumunda bu yatay fiyatlamanın devam edeceğini gösteriyor. Bugün yurt içinde tüketici güven endeksi açıklanacak. ABD'de ise konut başlangıçları ve inşaat izinleri verileri takip edilecek. 18,60TL altına geri çekilmelerde 18,50TL ilk destek seviyesi, daha aşağıda 18,45TL ve 18,40TL destek bölgeleri takip edilebilir, yükselişlerde ise direnç 18,65TL, yükseliş devamında 18,70TL ve 18,80TL diğer direnç bölgeleri.



EUR/TRY

20 Aralık 2022



Çaprazda da yatay fiyatlamaya devam ediyor fakat parite fiyatlaması Türk Lirası'nda yatay hareket ile birlikte çaprazda oluşan fiyat dalgalanmalarını sağlıyor. Bu nedenle paritede 1,0600 üzerinde kalıcılığın devam etmesi çaprazda 19,70TL üzerinde kalıcılığı beraberinde getiriyor. Bugün yurt içinde tüketici güven endeksi açıklanacak. Avrupa'da ise tüketici güven endeksi ile birlikte Almanya ÜFE verisini takip edeceğiz. Geri çekilmelerde 19,75TL seviyesi ilk destek bölgesi olacaktır. Bu seviye altında 19,70TL ve 19,65TL diğer destek bölgeleri. Yükselişlerde 19,75TL üzerinde kalıcılık durumunda 19,80TL, 19,85TL ve 19,90TL direnç seviyeleri olarak takip edilebilir.



EUR/USD

20 Aralık 2022



Paritede dün veri akışının zayıf olması ile birlikte dar bant hareketine devam etti. 1,0600 üzerinde dolar endeksinde geri çekilme ile birlikte kalıcılığına devam ediyor. Bugün Avrupa'da tüketici güven endeksi ve Almanya ÜFE verisi takip edilirken, ABD'de inşaat izinleri ve konut başlangıçları verileri açıklanacak. Genel olarak 1,0600 üzerinde kalıcılığın devam edeceğini düşünüyoruz. 1,0600 üzerinde kalıcılık devam etmesi durumunda 1,0630 ilk direnç bölgesi üstünde kalıcılık durumunda 1,0650 ve 1,1680 yakın vade direnç seviyeleri. Geri çekilmelerde destek bölgesi 1,0600 altında 1,1580 ve 1,0550 ve 1,0520 diğer destek bölgeleri olarak takip edilebilir.



ONS ALTIN

20 Aralık 2022

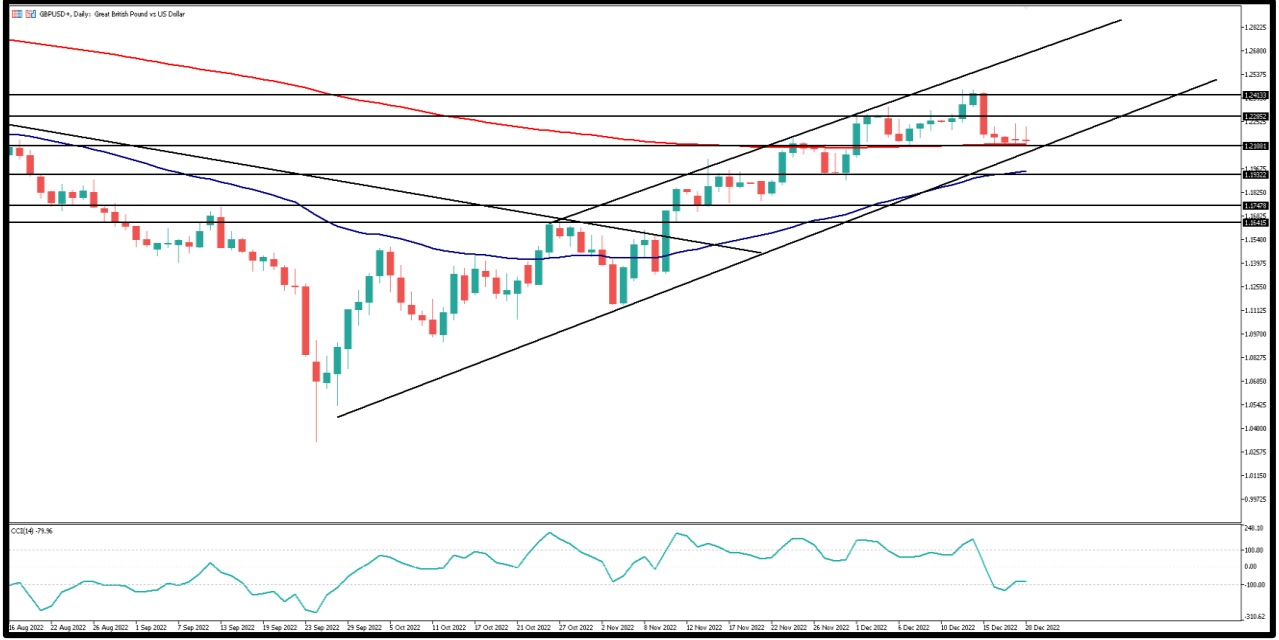


Ons altında 1780 Dolar üzerinde kalıcılık devam ediyor. Yurt dışı piyasalarda risk algısında bozulma yıl sonu yaklaşırken devam ediyor ve resesyon ile birlikte yüksek enflasyonun kalıcı olabilme endişeleri bir kez daha altına talep olarak geri dönüyor. Bugün veri akışı piyasalarda çok yoğun olmayacak düne benzer fiyatlamaların olmasını bekliyoruz. Stagflasyon endişelerinin gündeme gelmeye devam ettiği günlerde genel olarak 1790 Dolar önemli destek bölgesi bu seviye altında diğer destek seviyeleri 1785 ve 1780 Dolar seviyeleri olarak takip edilebilir. 1790 Dolar üzerinde kalıcılık durumunda 1795, 1800 ve 1805 Dolar seviyeleri direnç bölgeleri olarak izlenebilir.



GBP/USD

20 Aralık 2022



Paritede son iki gündür üssel 200 GAO. 1,2100 seviyesine geri çekilme sonrasında kritik destek seviyesi test ediliyor. Bu seviye kırılmadıkça 1,2100 geri çekilmelerinde alışlara devam edilebilir. Bugün ABD'de konut satışları ve inşaat izinleri verileri takip edilecek. İngiltere'de ise bu haftanın ilk 3 gününde veri akışı zayıf olmaya devam edecek. Bu nedenle paritede yatay fiyatlamamanın devamını bekliyoruz. Bugün 1,2100 altında kalıcılık durumunda 1,2070 ilk destek bölgesi olarak takip edilebilir, altında 1,2050 ve 1,2020 seviyeleri diğer destek seviyeleri. Yükselişlerin devamında ilk direnç seviyesi 1,2150 üzerinde 1,2180, bu seviye üzerinde 1,2200 gün içi diğer direnç seviyeleri olacaktır.



GRAM ALTIN

20 Aralık 2022



Gram altında iki değişkenden biri olan kur fiyatlaması son 2,5 aydır yatay ve yıl sonuna kadar da yatay seyretmeye devam edecek. Bu nedenle ons altında yaşanan fiyatlamalar gram altında yönü belirlemeye devam ediyor. Küresel piyasalarda veri akışının zayıf olmaya devam ettiği günde ons altında bugün dar bant içerisinde ama yukarı yönlü isteğin devam edeceğini düşünüyoruz. Gün içinde 1070TL ilk destek seviyesi olarak takip edilebilir, bu seviye altında 1065 ve 1055TL seviyeleri diğer destekler olarak görülüyor. Yükselişlerde 1070TL üzerinde kalıcılık durumunda 1075 ve 1085TL seviyeleri direnç bölgeleri olarak gün içerisinde takip edilebilir.

AHLATCI YATIRIM ARAŞTIRMA DEPARTMANI TARAFINDAN HAZIRLANMIŞTIR.
BİZİ SEÇTİĞİNİZ İÇİN TEŞEKKÜRLER.



/ahlatciyatirim

www.ahlatciyatirim.com

Hazırlayan; Yücel Tonguç ERBAŞ
Genel Müdür Yardımcısı
Barış ÜRKÜN
Araştırma Müdürü

2022 3.Çeyrek Müşteri K/Z Dağılımı: %16,21 Karda / %83,78 Zararda

İstanbul Genel Müdürlük Merkez Ofis:

Maslak Mahallesi, Taşyoncası Sokak T4a Blok
Kat: -1 NO:256 Maslak 34485 Sarıyer / İstanbul
Çağrı Merkezi: 444 0 968
0850 450 0066
tel: +90 212 304 1919
fax: +90 212 290 2141
Whatsapp: +90 538 406 7166
Email: bilgi@ahlatciyatirim.com.tr
Mersis No: 0010056453000026

Çorum Şube:

Gülabibey Mahallesi, Eğridere Sokak
No:17 Merkez-Çorum
Çağrı Merkezi: 444 0 968
0850 450 0066
tel: +90 364 211 1019
fax: +90 212 290 2141
Whatsapp: +90 538 406 7166
Email: bilgi@ahlatciyatirim.com.tr

Göktürk İrtibat Bürosu:

Göktürk Merkez Mahallesi, İstanbul Caddesi
Telekom Sokak No:2 İç Kapı
No:36 34077 Eyüpsultan/İstanbul
Çağrı Merkezi: 444 0 968
fax: +90 212 290 2141
Whatsapp: +90 538 406 7166
Email: bilgi@ahlatciyatirim.com.tr

Ankara İrtibat Bürosu

Söğütözü Caddesi No:2 Koç Kuleleri B Blok
No:16 Söğütözü Çankaya/Ankara
Çağrı Merkezi: 444 0 968
fax: +90 212 304 1908
Whatsapp: +90 534 799 3426
Email: bilgi@ahlatciyatirim.com.tr

ahlatcı
yatırım menkul değerler

Yatırımcı Dostu!

Burada yer alan yatırım bilgi, yorum ve tavsiyeler yatırım danışmanlığı kapsamında değildir. Yatırım danışmanlığı hizmeti, yetkili kuruluşlar tarafından kişilerin risk ve getiri tercihleri dikkate alınarak kişiye özel sunulmaktadır. Burada yer alan yorum ve tavsiyeler ise genel niteliktedir. Bu tavsiyeler mali durumunuz ile risk ve getiri tercihlerinize uygun olmayabilir. Bu nedenle, sadece burada yer alan bilgilere dayanarak yatırım kararı verilmesi beklentilerinize uygun sonuçlar doğurmayabilir.