



Boj ETKİSİ PİYASALARDA SINIRLI KALDI

Dün ABD endeksleri dört seanstır devam eden düşüşlerin ardından önceki günü kısmi toparlanma çabası içerisinde kapattı. Yatırımcıların zayıf geçmesi beklenen Noel tatili alışverişinden endişe duyması, artan tahvil getirileri ve Japonya Merkez Bankası'nın (BoJ) para politikasındaki sürpriz değişikliği riskli varlıklar üzerinde etkili oldu. Fed'in faiz oranlarını yükseltmeye devam etme planına ilişkin korkular, geçen haftaki politika toplantısından bu yana hisse senetleri üzerinde yoğun bir baskı oluşturuyor. BoJ'un tahvil getiri kontrolünde uzun vadeli faiz oranlarının daha fazla yükselmesine izin veren sürpriz bir değişiklik yapmasının ardından ABD tahvil getirilerindeki artış tahviller üzerindeki baskıyı artırdı. ABD tahvil fiyatları BoJ'un aksiyonunun ardından düştü ve gösterge 10 yıllık tahvil getirisi %3,71 ile üç haftanın en yüksek seviyesine yükseldi.

Avrupa borsa endeksi vadeli işlemleri, Japonya Merkez Bankası'nın uzun vadeli faiz oranlarının daha fazla yükselmesine izin verecek sürpriz bir politika değişikliğiyle piyasaları sarsmasının ardından önceki gün düştü. Bu sabah baktığımızda ise DAX vadeli işlemlerinde %0,7 oranında toparlanma yaşadığı gözleniyor.

Asya borsaları ise sabah saatlerinde baktığımızda karışık bir seyrinde hareket ediyor. Japonya Merkez Bankası'nın devlet tahvili getirileri üzerindeki sıkı politikasını gevşetme yönündeki sürpriz kararının ardından Japon Nikkei'nin gördüğü iki ayın en düşük seviyesini görmesinin ardından toparlanma çabası gösterse de yazının yazıldığı sıralarda %0,7 düşüşte hareket ediyor. Yen cephesinde ise yatırımcılar Japonya Merkez Bankası'nın tahvil getiri kontrol programını ayarlamak için şok hamlesini ve aşırı gevşek para politikasından uzaklaşmak için potansiyel olarak kapıyı açmasını düşünürken, yen bugün dolar karşısında dört ayın en yüksek seviyesi civarında seyrediyor.

Yurt içinde Motorlu Taşıtlar Vergisi'nde (MTV) uygulanacak yeniden değerlendirme oranını %122,9'dan %61,5'e düşürüldü. %122,9 olarak belirlenen Motorlu Taşıtlar Vergisi yeniden değerlendirme oranınının 2023 yılında %61,5 olarak uygulanmasına dair karar, Cumhurbaşkanı Recep Tayyip Erdoğan imzası ile Resmi Gazete'de yayımlandı. MTV yasasınının 10. maddesine göre Cumhurbaşkanı yeniden değerlendirme oranını %80'e kadar indirebiliyor. 2022 yılı için de oran % 36.2 olarak kesinleşmiş, oran yüzde 25'e indirilmişti.

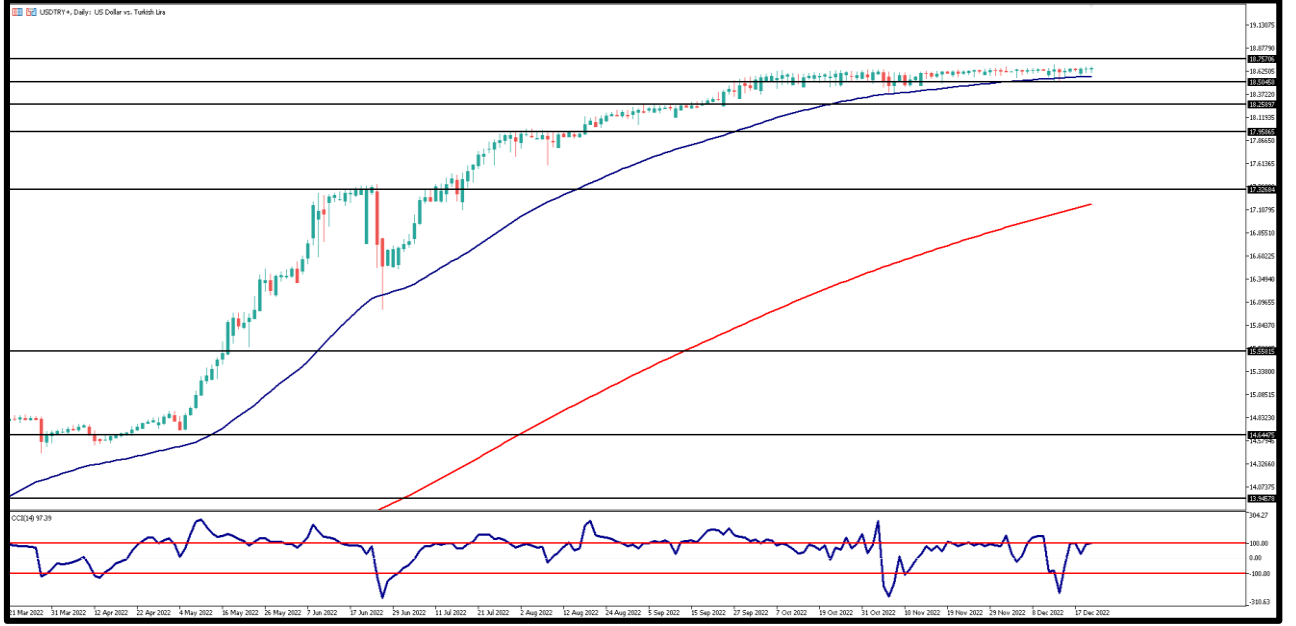
EKONOMİK TAKVİM

ZAMAN	ÜLKE	ÖNEM	VERİ	BEKLENTİ	ÖNCEKİ	PERİYOT
16:30	ABD	**	Cari Denge (USD)	-222Mlr	-251,1Mlr	3.Çeyrek
18:00	ABD	***	Conference Board (CB) Tüketici Güveni	101,0	100,2	Aralık
18:00	ABD	***	2.El Konut Satışları	4,2Mn	4.43Mn	Kasım



USD/TRY

21 Aralık 2022

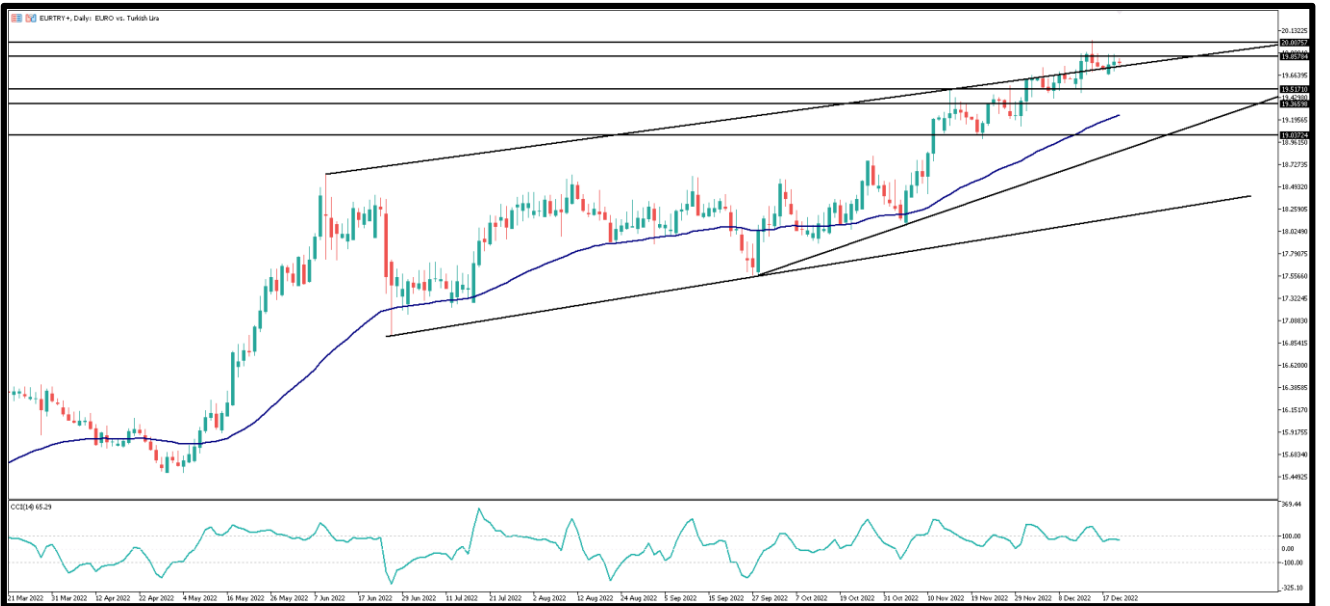


Kurda yatay fiyatlamaya son günlerde 18,60TL üzerinde gerçekleşse ve dar bant hareketi biraz daha yukarı yönlü istekli görülse de yükselişler sınırlı kalmaya devam ediyor ve bir trend oluşumu yaşanmıyor. Bugün yurt içinde veri akışı sınırlı. Özellikle ABD'de gelecek veriler ön plana çıkıyor. Cari denge, 2. el konut satışları ve CB tüketici güven endeksi verileri ABD'de açıklanırken dolar endeksinde de yatay fiyatlamaya gerçekleştiğini söyleyebiliriz. 18,60TL altına geri çekilmelerde 18,50TL ilk destek seviyesi, daha aşağıda 18,45TL ve 18,40TL destek bölgeleri takip edilebilir, yükselişlerde ise direnç 18,65TL, yükseliş devamında 18,70TL ve 18,80TL diğer direnç bölgeleri.



EUR/TRY

21 Aralık 2022



Çaprazda Türk Lirası sınırlı değer kaybı yaşamaya devam ederken, parite gün içerisinde dalgalanmalar yaşansa da 1,06 seviyesi üzerinde kalıcılık sağlamaya devam ettiği için 19,80TL seviyelerinden bu sabah fiyatlar geçmeye devam ediyor. Bugün her iki bölgeden de veri akışı zayıf. Yarın gerçekleşecek TCMB PPK toplantısında da herhangi bir faiz değişikliği beklenmediğinden yatay fiyatlamanın devamını bekliyoruz. Bu nedenle gün içi yatay fiyatlamaya devam edecektir. Geri çekilmelerde 19,75TL seviyesi ilk destek bölgesi olacaktır. Bu seviye altında 19,70TL ve 19,65TL diğer destek bölgeleri. Yükselişlerde 19,75TL üzerinde kalıcılık durumunda 19,80TL, 19,85TL ve 19,90TL direnç seviyeleri olarak takip edilebilir.



EUR/USD

21 Aralık 2022

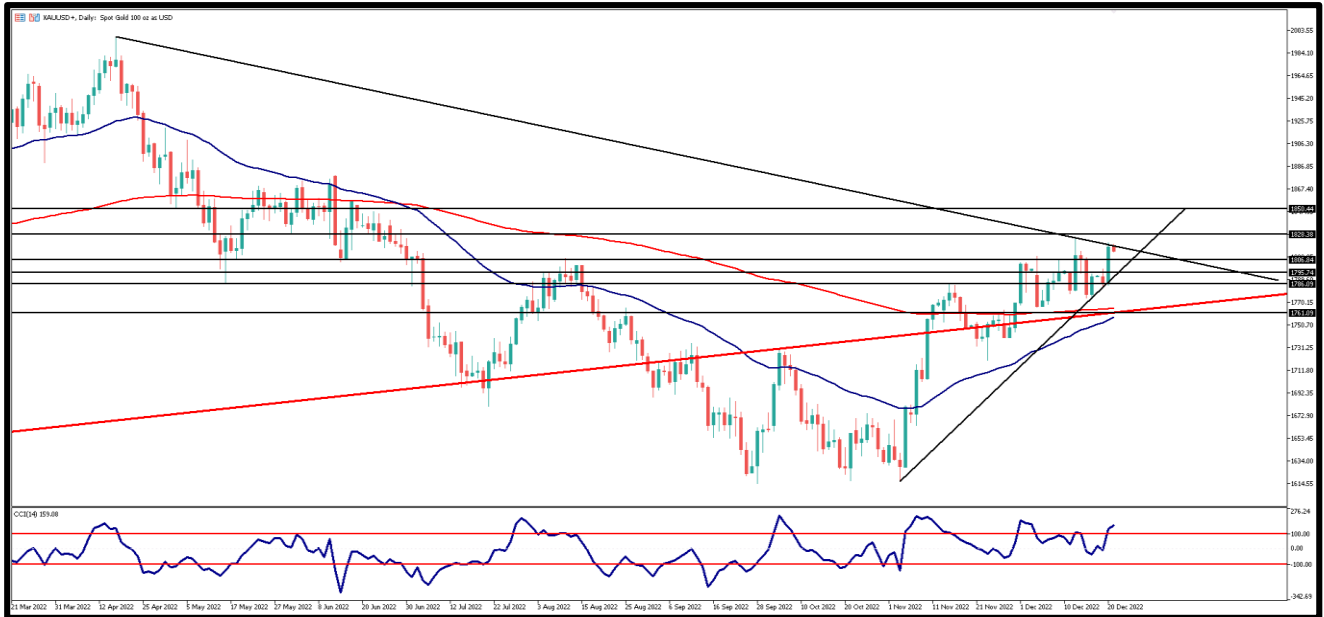


Paritede dün yükselişin devam ettiği bir gün yaşadık. Özellikle ABD dolarında toparlamanın sınırlı kalması Japonya merkez bankasının faiz aralığını genişletmesi ile dolar üzerine gelen baskı kaynaklı bu hareket sonrasında tekrar 1,06 seviyelerine geri çekilme yaşandığını görüyoruz. Avrupa tarafında bugün veri akışı sınırlı. ABD'de ise cari denge, 2. el konut satışları ve CB tüketici güven endeksi verileri açıklanması bekleniyor. 1,0600 üzerinde kalıcılık devam etmesi durumunda 1,0630 ilk direnç bölgesi üstünde kalıcılık durumunda 1,0650 ve 1,1680 yakın vade direnç seviyeleri. Geri çekilmelerde destek bölgesi 1,0600 altında 1,1580 ve 1,0550 ve 1,0520 diğer destek bölgeleri olarak takip edilebilir.



ONS ALTIN

21 Aralık 2022



Ons altında dün yükseliş 1825 Dolar seviyesine kadar devam etti ve bugün 1815 Dolar seviyesinde işlemler devam ediyor. Özellikle Japonya'da merkez bankası faiz aralığını genişletince dolar üzerine yaşanan baskı ile birlikte yükselişin olması ve sonrasında kalıcılığın devam etmesi yukarı potansiyelin yıl kapanmadan devam edebileceğini gösteriyor. Bugün ABD'de açıklanacak ekonomik veriler ön plana çıkacaktır. Stagflasyon endişelerinin gündeme gelmeye devam ettiği günde genel olarak 1810 Dolar önemli destek bölgesi bu seviye altında diğer destek seviyeleri 1805 ve 1795 Dolar seviyeleri olarak takip edilebilir. 1810 Dolar üzerinde kalıcılık durumunda 1815, 1820 ve 1825 Dolar seviyeleri direnç bölgeleri olarak izlenebilir.



GBP/USD

21 Aralık 2022



Özellikle dün ABD dolarında yaşanan değer kaybı sonrasında yükselişin gerçekleştiğini gördük. 1,2220 seviyelerine kadar yükselen parite bu seviyelerde kalıcılık sağlayamadı. Önemli destek seviyesi olan 1,21 üzerinde kalıcılığın devam etmesi yeni yükselişlerin bu seviye aşağı doğru kırılmadıkça gelebileceğini gösteriyor. Bugün İngiltere'de veri akışı zayıf, ABD'de ise cari denge, 2. el konut satışları ve CB tüketici güven endeksi verileri açıklanması bekleniyor. Bugün 1,2150 altında kalıcılık durumunda 1,2120 ilk destek bölgesi olarak takip edilebilir, altında 1,2100 takip edilebilir. Yükselişlerin devamında ilk direnç seviyesi 1,2180 üzerinde 1,2200 ve 1,2220 gün içi diğer direnç seviyeleri.



GRAM ALTIN

21 Aralık 2022



Gram altında özellikle kur tarafında yaşanan 18,60TL seviyesi üzerinde kalıcılık ile birlikte ons altında dün 1825 Dolar seviyesine gerçekleşen sert yükseliş atağı etkisi 1090TL seviyesi üzerine geçiş ile kendini gösterdi. Bugün ABD verileri ön planda olmaya devam edecek. Altın ve kurda geri çekilmelerin bugün de sınırlı kalmasını bekliyoruz. Bu nedenle 1085TL aşağı yönlü kırılması durumunda gün içinde 1080TL ilk destek seviyesi olarak takip edilebilir, bu seviye altında 1075 ve 1070TL seviyeleri diğer destekler olarak görülüyor. Yükselişlerde 1085TL üzerinde kalıcılık durumunda 1090 ve 1095TL seviyeleri direnç bölgeleri olarak gün içerisinde takip edilebilir.

AHLATCI YATIRIM ARAŞTIRMA DEPARTMANI TARAFINDAN HAZIRLANMIŞTIR.
BİZİ SEÇTİĞİNİZ İÇİN TEŞEKKÜRLER.



/ahlatciyatirim

www.ahlatciyatirim.com

Hazırlayan; Yücel Tonguç ERBAŞ
Genel Müdür Yardımcısı
Barış ÜRKÜN
Araştırma Müdürü

2022 3.Çeyrek Müşteri K/Z Dağılımı: %16,21 Karda / %83,78 Zararda

İstanbul Genel Müdürlük Merkez Ofis:

Maslak Mahallesi, Taşyoncası Sokak T4a Blok
Kat: -1 NO:256 Maslak 34485 Sarıyer / İstanbul
Çağrı Merkezi: 444 0 968
0850 450 0066
tel: +90 212 304 1919
fax: +90 212 290 2141
Whatsapp: +90 538 406 7166
Email: bilgi@ahlatciyatirim.com.tr
Mersis No: 0010056453000026

Çorum Şube:

Gülabibey Mahallesi, Eğridere Sokak
No:17 Merkez-Çorum
Çağrı Merkezi: 444 0 968
0850 450 0066
tel: +90 364 211 1019
fax: +90 212 290 2141
Whatsapp: +90 538 406 7166
Email: bilgi@ahlatciyatirim.com.tr

Göktürk İrtibat Bürosu:

Göktürk Merkez Mahallesi, İstanbul Caddesi
Telekom Sokak No:2 İç Kapı
No:36 34077 Eyüpsultan/İstanbul
Çağrı Merkezi: 444 0 968
fax: +90 212 290 2141
Whatsapp: +90 538 406 7166
Email: bilgi@ahlatciyatirim.com.tr

Ankara İrtibat Bürosu

Söğütözü Caddesi No:2 Koç Kuleleri B Blok
No:16 Söğütözü Çankaya/Ankara
Çağrı Merkezi: 444 0 968
fax: +90 212 304 1908
Whatsapp: +90 534 799 3426
Email: bilgi@ahlatciyatirim.com.tr

ahlatcı
yatırım menkul değerler

Yatırımcı Dostu!