



ABD BÜYÜME VERİSİ BEKLENTİLERİN ÜZERİNDE AÇIKLANDI

Güçlü gelen ekonomik verilerin Fed'in para politikasının birçok piyasa katılımcısının umduğundan daha uzun süre kısıtlayıcı seviyelerde kalacağına dair endişeleri artırmasıyla ABD hisse senetleri önceki gün düştü ve dolar kısmi de olsa artış kaydetti. S&P 500 ve Dow sırasıyla %1,5 ve %1,1 kaybederken faiz oranına duyarlı hareket eden Nasdaq'ı %2,2 aşağı çekti. Yaşanan satışlar doların dünya para birimleri sepetine karşı güçlenmesine yardımcı oldu. Bu son hareketlerle birlikte yaklaşan Noel tatili öncesi riskli varlıklarda ralli yaşanması ihtimali de ortadan kalmış oldu.

Dün açıklanan veriye göre ABD üçüncü çeyrek GSYH %3.2 oranında gerçekleşti ve geçen ayki %2.9 öncü verisine göre yukarı yönde revize edildi. Bilindiği üzere ABD ekonomisi ikinci çeyrekte %0,6 oranında daralmıştı. GSYİH'deki yukarı yönlü revizyon, tüketici harcamalarındaki, iş yatırımlarındaki ve eyalet ve yerel yönetim harcamalarındaki yükseltmeleri yansıtırken iç talep de durgunluk yerine ılımlı büyüme gösterecek şekilde yukarı yönlü revize edildi. Ancak konut piyasasındaki düşüş, daha önce tahmin edilenden daha derin gerçekleşirken konut yatırımı, konut piyasasının 2006'daki çöküşünden bu yana en uzun süre olan altı çeyrek boyunca daralma gösterdi. Dördüncü çeyrek için büyüme tahminleri ise salgın sırasında biriken tasarruflarla da desteklenen şekilde %2,7'ye kadar çıkıyor. Ayrıca ABD haftalık işsizlik başvuruları verileri, işgücü piyasasının hala sıkı olduğuna işaret etti.

Avrupa borsaları önceki gün, enflasyonu düşürme umutlarının yerini ABD'nin beklenenden iyi gelen ekonomik verilerinin ardından dünyanın en büyük ekonomisinde agresif para politikası sıkılaştırması korkularına bırakmasıyla gün içinde elde ettiği kazançlarını tersine çevirdi. Avrupa borsaları, avro bölgesindeki tüketici güvenindeki iyileşmenin ekonomik gerilemeyle ilgili bazı endişeleri hafifletmesiyle önceki seansta kazançlar kaydetmişti.

Asya borsaları ise sabah saatlerinde baktığımızda Wall Street'teki düşüşün ardından genel görünümde düşük risk iştahı ile hareket ediyor. Japonya Nikkei endeksi yazının yazıldığı sıralarda %1 ekside iken Çin endeksleri ise yatay bir görünümde. Japonya'daki düşüşte çekirdek tüketici enflasyonunun Kasım ayında 40 yılın zirvesine ulaşmış olması etkili oldu.

Yurt içinde ise dün TCMB faiz kararını takip ettik. TCMB Aralık toplantısında politika faizi olan bir hafta vadeli repo ihale faiz oranını beklentilere paralel şekilde %9'da tuttu. Toplantı metninde kayda değer bir değişikliğin olmadığı gözlenirken küresel büyümeye yönelik belirsizliklerin ve jeopolitik risklerin daha da arttığı bir dönemde sanayi üretiminde yakalanan ivmenin ve istihdamdaki artış trendinin sürdürülmesi ile arz ve yatırım kapasitesindeki yapısal kazanımların sürekliliği açısından finansal koşulların destekleyici olması kritik önem arz etmektedir ifadesi korunarak devamında bu doğrultuda faizin sabit bırakılmasına karar verilmiştir denildi.

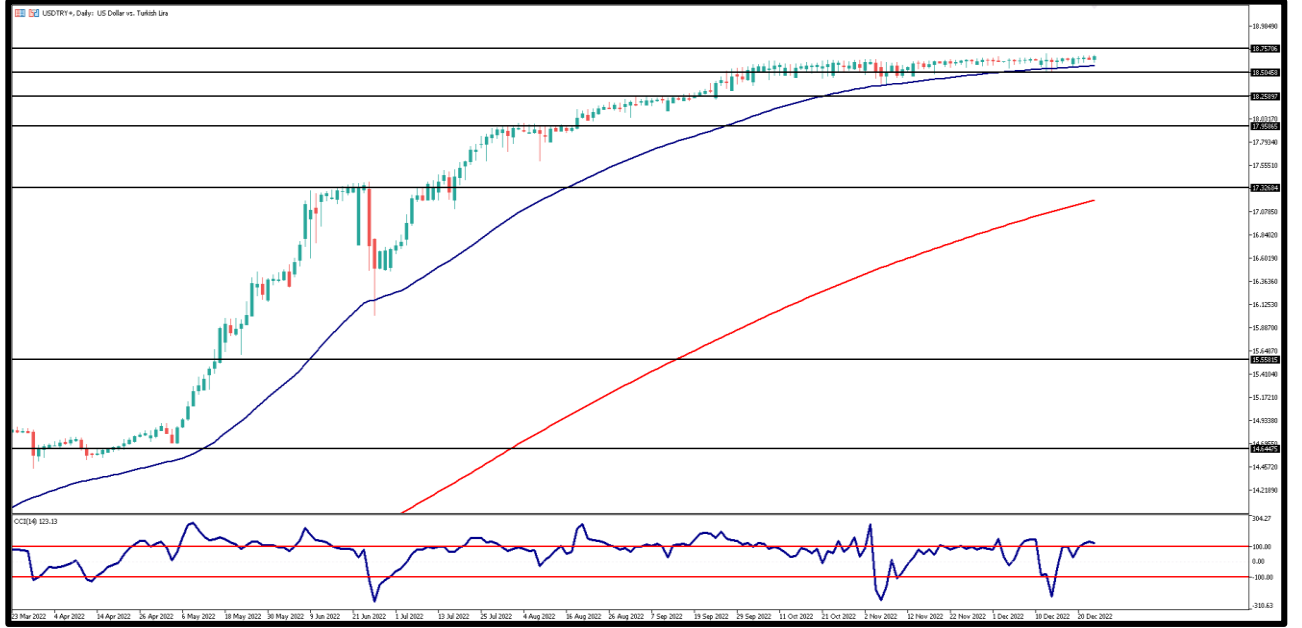
EKONOMİK TAKVİM

ZAMAN	ÜLKE	ÖNEM	VERİ	BEKLENTİ	ÖNCEKİ	PERİYOT
16:30	ABD	***	Çekirdek Dayanıklı Mal Siparişleri (Aylık)	0,1%	0,5%	Kasım
16:30	ABD	***	Çekirdek Kişisel Tüketim Gid. Fiyat Listesi (Aylık)	0,2%	0,2%	Kasım
16:30	ABD	**	Dayanıklı Mal Siparişleri (Aylık)	-0,6%	1,1%	Kasım
16:30	ABD	**	Kişisel Gider (Aylık)	0,2%	0,8%	Kasım
18:00	ABD	***	Yeni Konut Satışları	600Bin	632Bin	Kasım



USD/TRY

23 Aralık 2022



Kurda 18,60TL üzerinde hafif yukarı yönlü gün içi işlemler gerçekleşiyor. Genel olarak yatay bant hareketinin devam ettiğini söyleyebiliriz. Dün TCMB yılın son PPK toplantısında herhangi bir politika faiz değişikliğine gitmedi ve bir önceki metine bağlı kaldı. Bugün yurt içinde yabancı ziyaretçi sayısı açıklanacak. ABD'de kişisel tüketim harcamaları, dayanıklı mal siparişleri, Michigan tüketici güveni endeksi ve yeni konut satışları verisi takip edilecek. 18,60TL altına geri çekilmelerde 18,50TL ilk destek seviyesi, daha aşağıda 18,45TL ve 18,40TL destek bölgeleri takip edilebilir, yükselişlerde ise direnç 18,70TL, yükseliş devamında 18,75TL ve 18,78TL diğer direnç bölgeleri.



EUR/TRY

23 Aralık 2022

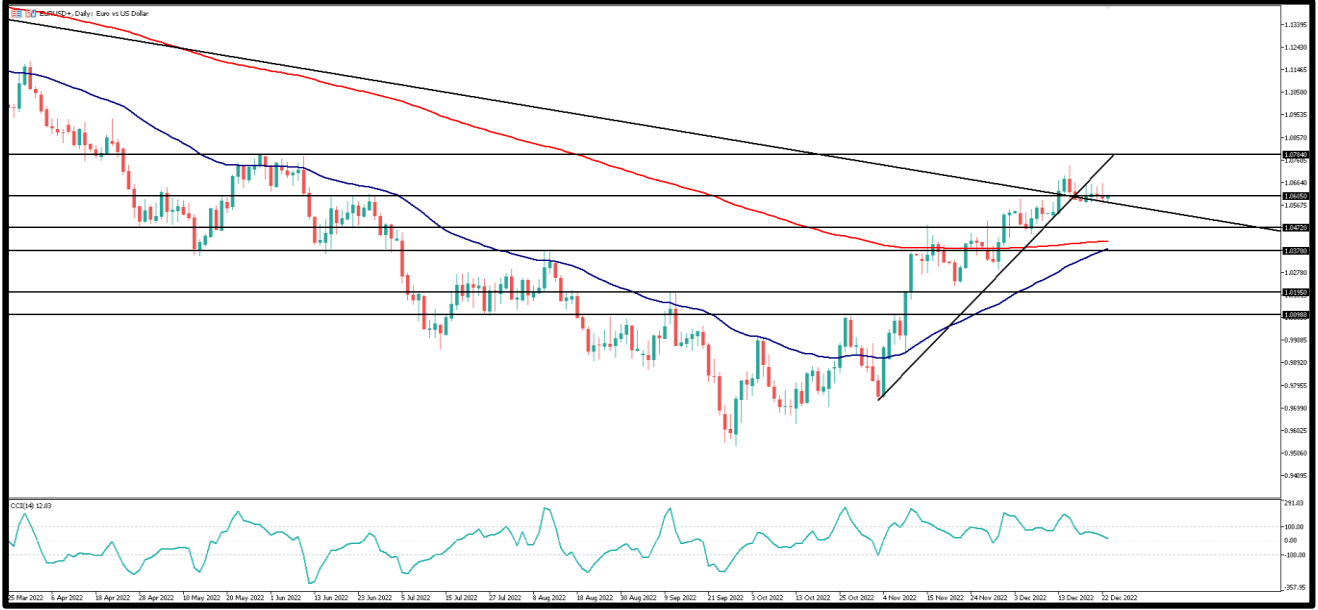


Çaprazda da sıkışık dar bant içinde seyir devam ediyor. Yılın kapanışına doğru gelindiğinde verilerin fiyatlamlara da etkisinin azaldığını görüyoruz. Dün ABD büyüme verisi sonrasında paritede geri çekilme yaşansa da çok kalıcı olmadığını gördük. Bugün her iki bölgeden veri akışı zayıf ve gün genelinde yatay fiyatlama devamı bekliyoruz. Geri çekilmelerde bugün için 19,80TL seviyesi ilk destek bölgesi olacaktır. Bu seviye altında geri çekilmenin devam etmesi durumunda 19,75TL ve 19,70TL diğer destek bölgeleri. Yükselişlerde ise 19,80TL üzerinde kalıcılık durumunda 19,85TL, 19,95TL ve 20,00TL direnç seviyeleri olarak takip edilebilir.



EUR/USD

23 Aralık 2022



Paritede dün ABD'de açıklanan 3. çeyrek büyüme verisi beklentilerin üzerinde açıklanması sonrasında dolarda yaşanan değer kazanımı ile aşağı yönlü hareket yaşanmasına rağmen bu sabah 1,0600 üzerinde kalıcılığın devam ettiğini görüyoruz. Bugün Avrupa'da veri akışı zayıf, ABD'de ise kişisel tüketim harcamaları, dayanıklı mal siparişleri, Michigan tüketici güveni endeksi ve yeni konut satışları verileri takip edilecek. 1,0600 üzerinde kalıcılık devam etmesi durumunda 1,0650 ilk direnç bölgesi üstünde kalıcılık durumunda 1,0670 ve 1,1700 yakın vade direnç seviyeleri. Geri çekilmelerde 1,0600 altında destek bölgesi 1,0580 altında 1,1550 ve 1,0530 ve 1,0500 diğer destek bölgeleri olarak takip edilebilir.



ONS ALTIN

23 Aralık 2022

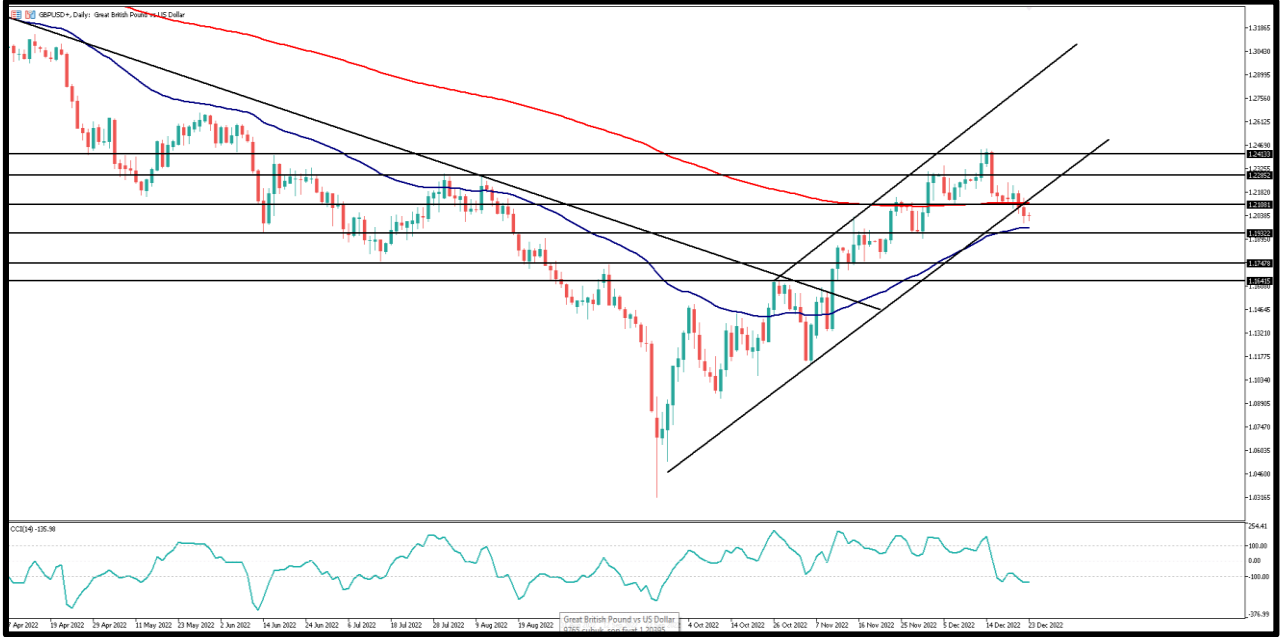


Ons altında dün açıklanan ABD büyüme verisinin beklentilerin üzerinde gerçekleşmesi ile değer kazanan dolar ile yükselen dolar endeksi ve ABD tahvil faizleri etkisi ile geri çekilme yaşandığını görüyoruz. Haftanın son işlem gününde ABD verileri yoğun bir gün daha yaşayacağız. Özellikle enflasyon göstergesi kişisel tüketim harcamaları verisi dünkü büyüme verisi kadar önemli olabilir. Genel olarak 1790 Dolar önemli destek bölgesi bu seviye altında destek seviyeleri 1780 ve 1770 Dolar seviyeleri olarak takip edilebilir. 1790 Dolar üzerinde kalıcılık durumunda tepki yükselişleri ile birlikte 1800, 1805 ve 1815 Dolar seviyeleri takip edilebilecek direnç bölgeleri olacaktır.



GBP/USD

23 Aralık 2022



Paritede bugün İngiltere'de tatil nedeniyle piyasaların kapalı olması yatay fiyatlamayı beraberinde getirebilir. Dün ABD'de açıklanan büyüme verisinin beklenti üzerinde açıklanması sonrasında bugün kişisel tüketim harcamaları, dayanıklı mal siparişleri, Michigan tüketici güveni endeksi ve yeni konut satışları verisi takip edilecek. Genel olarak 1,2100 seviyesi altında fiyatlamaların devam etmesi teknik olarak yükseliş hareketine ara verdiğini gösteriyor. Bugün 1,2050 altında kalıcılık durumunda 1,2030 ve 1,2000 seviyeleri destek bölgeleri olarak takip edilebilir. Yükselişlerin devamında ilk direnç seviyesi 1,2070 üzerinde 1,2100 ve 1,2130 kısa vadeli gün içi diğer direnç seviyeleri.



GRAM ALTIN

23 Aralık 2022



Gram altın son dönemde yükselişine dün ons altında yaşanan geri çekilme ile birlikte ara vermiş gibi gözüküyor. Türk Lirası tarafında çok değişen değer farklılıkları olmamasına rağmen yıl sonuna doğru az da olsa değer kayıpları yaşandığını görüyoruz. Bu nedenle ons altında yaşanan dalgalanmalar gram altın fiyatı üzerinde etkili olmaya devam edecektir. Bugün ABD kaynaklı ons altın fiyatları üzerinde açıklanacak verilerin etkisi olabilir. Bu nedenle 1075TL aşağı yönlü kırılması durumunda 1070TL ilk destek seviyesi olarak takip edilebilir, bu seviye altında 1065 ve 1060TL seviyeleri diğer destekler olarak görülüyor. Yükselişlerde 1075TL üzerinde kalıcılık durumunda 1080 ve 1085TL seviyeleri direnç seviyeleri.

AHLATCI YATIRIM ARAŞTIRMA DEPARTMANI TARAFINDAN HAZIRLANMIŞTIR.
BİZİ SEÇTİĞİNİZ İÇİN TEŞEKKÜRLER.



/ahlatciyatirim

www.ahlatciyatirim.com

Hazırlayan; Yücel Tonguç ERBAŞ
Genel Müdür Yardımcısı
Barış ÜRKÜN
Araştırma Müdürü

2022 3.Çeyrek Müşteri K/Z Dağılımı: %16,21 Karda / %83,78 Zararda

İstanbul Genel Müdürlük Merkez Ofis:

Maslak Mahallesi, Taşyoncası Sokak T4a Blok
Kat: -1 NO:256 Maslak 34485 Sarıyer / İstanbul
Çağrı Merkezi: 444 0 968
0850 450 0066
tel: +90 212 304 1919
fax: +90 212 290 2141
Whatsapp: +90 538 406 7166
Email: bilgi@ahlatciyatirim.com.tr
Mersis No: 0010056453000026

Çorum Şube:

Gülabibey Mahallesi, Eğridere Sokak
No:17 Merkez-Çorum
Çağrı Merkezi: 444 0 968
0850 450 0066
tel: +90 364 211 1019
fax: +90 212 290 2141
Whatsapp: +90 538 406 7166
Email: bilgi@ahlatciyatirim.com.tr

Göktürk İrtibat Bürosu:

Göktürk Merkez Mahallesi, İstanbul Caddesi
Telekom Sokak No:2 İç Kapı
No:36 34077 Eyüpsultan/İstanbul
Çağrı Merkezi: 444 0 968
fax: +90 212 290 2141
Whatsapp: +90 538 406 7166
Email: bilgi@ahlatciyatirim.com.tr

Ankara İrtibat Bürosu

Söğütözü Caddesi No:2 Koç Kuleleri B Blok
No:16 Söğütözü Çankaya/Ankara
Çağrı Merkezi: 444 0 968
fax: +90 212 304 1908
Whatsapp: +90 534 799 3426
Email: bilgi@ahlatciyatirim.com.tr

ahlatcı
yatırım menkul değerler

Yatırımcı Dostu!

Burada yer alan yatırım bilgi, yorum ve tavsiyeler yatırım danışmanlığı kapsamında değildir. Yatırım danışmanlığı hizmeti, yetkili kuruluşlar tarafından kişilerin risk ve getiri tercihleri dikkate alınarak kişiye özel sunulmaktadır. Burada yer alan yorum ve tavsiyeler ise genel niteliktedir. Bu tavsiyeler mali durumunuz ile risk ve getiri tercihlerinize uygun olmayabilir. Bu nedenle, sadece burada yer alan bilgilere dayanarak yatırım kararı verilmesi beklentilerinize uygun sonuçlar doğurmayabilir.