



YILIN SON HAFTASINA KÜRESEL PİYASALARDA TATİL HAVASINDA GİRİLİYOR

ABD endeksleri, yatırımcıların, Fed'in kısıtlayıcı para politikası ve buna bağlı oluşan resesyon endişelerine ilişkin endişelerle geçen haftada Noel tatili öncesinde ekonomik verileri sindirmesiyle pozitif kapanışa yöneldi. Bu esnada tahvil getirileri de hafif şekilde yükseliş kaydetti. 2022'nin kalan son işlem günlerine doğru gidilirken, üç endeks de küresel mali krizin en karanlık yılı olan 2008'den bu yana en sert yıllık yüzde düşüşleriyle seneyi kapatacak gibi görünüyor. ABD piyasalarında bugün Noel tatili nedeniyle işlem olmayacak.

Cuma günü ABD'de Kişisel tüketim harcamaları (PCE) fiyat endeksi, Ekim ayında %0,4 yükseldikten sonra geçen ay %0,1 arttı. Gıda fiyatları, Aralık 2021'den bu yana en düşük olacak şekilde %0,3 arttı. Enerji mal ve hizmetleri fiyatları %1,5 düştü. Hizmet fiyatları, konut enflasyonunu yansıtarak %0,4 arttı. Çekirdek PCE, Ekim ayında %0,3 artmasının ardından %0,2, yıllık bazda ise %4,7 arttı ve Ekim ayında %5,0 artmasının ardından Ekim 2021'den bu yana en küçük artış oldu.

Böylece manşet enflasyonun ardından bu verilerde de gerilemeler gözlenmiş oldu. Kasım ayında tüketici fiyatları art arda ikinci ayda beklenenden daha az arttı. Tüketicilerin bir yıllık enflasyon beklentileri de Aralık ayında yumuşayarak fiyat baskılarının birkaç ay önce zirve yaptığına dair görüşleri güçlendirdi. Dayanıklı mal siparişleri ise Kasım'da aylık yüzde 2,1 ile beklenenden fazla gerileyerek Nisan 2020'den bu yana en sert düşüşü gösterdi.

Avrupa'da Stoxx 600 Endeksi, iyileşen ekonomik görünüm umutlarının resesyon korkularını ve şahin merkez bankalarını gölgede bıraktığı çalkantılı bir haftanın ardından Cuma günü zayıf tatil öncesi işlemlerde baskı altında kaldı. İngiltere'nin FTSE 100 ve İrlanda'nın ISEQ endeksleri yarım günlük işlemlerde baskı altında kaldı. Diğer Avrupa borsaları gün boyunca açık kalırken Alman DAX kapanışa göre %0.2 yükseldi. Avrupa piyasaları da bugün Noel tatili nedeniyle kapalı olacak.

Bugün yurt için Cumhurbaşkanı Erdoğan'ın açıklamaları bekleniyor. Uzun süredir çalışmalarını süren EYT ile ilgili somut bilgilerin açıklanacağı tahmin ediliyor. Erdoğan ayrıca Karadeniz gazı ile ilgili de müjdenin paylaşılacağı mesajını da verdi.

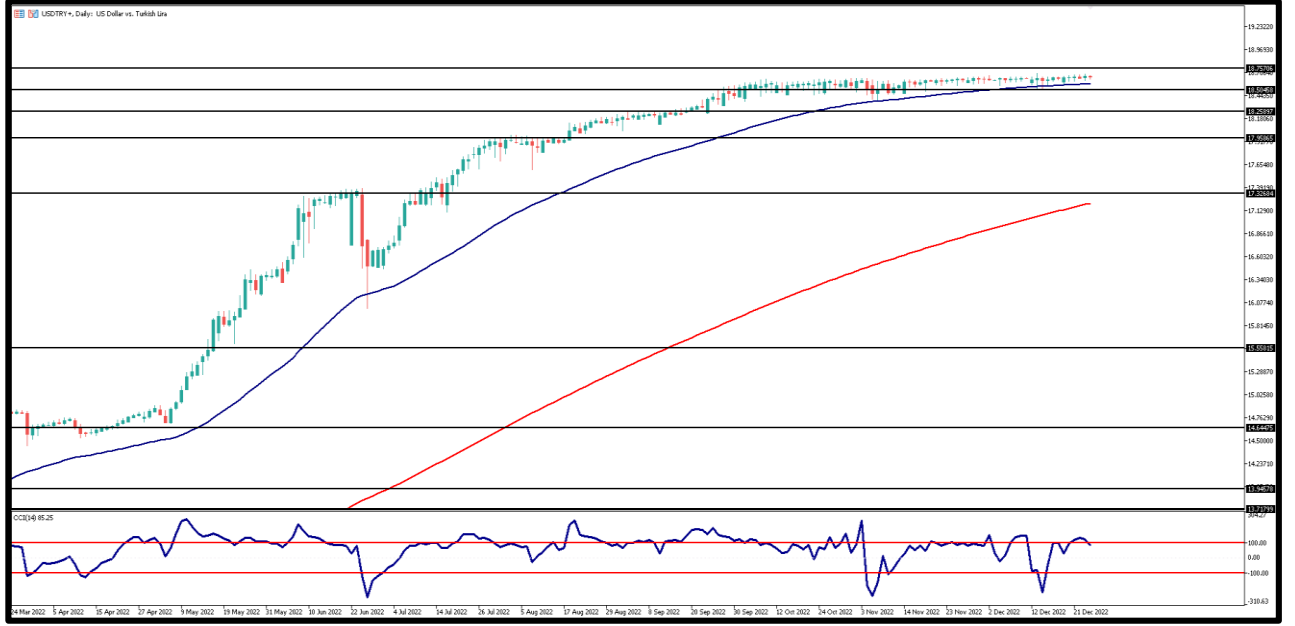
EKONOMİK TAKVİM

ZAMAN	ÜLKE	ÖNEM	VERİ	BEKLENTİ	ÖNCEKİ	PERİYOT
			Bugün Açıklanacak Bir Veri Bulunmuyor			



USD/TRY

26 Aralık 2022

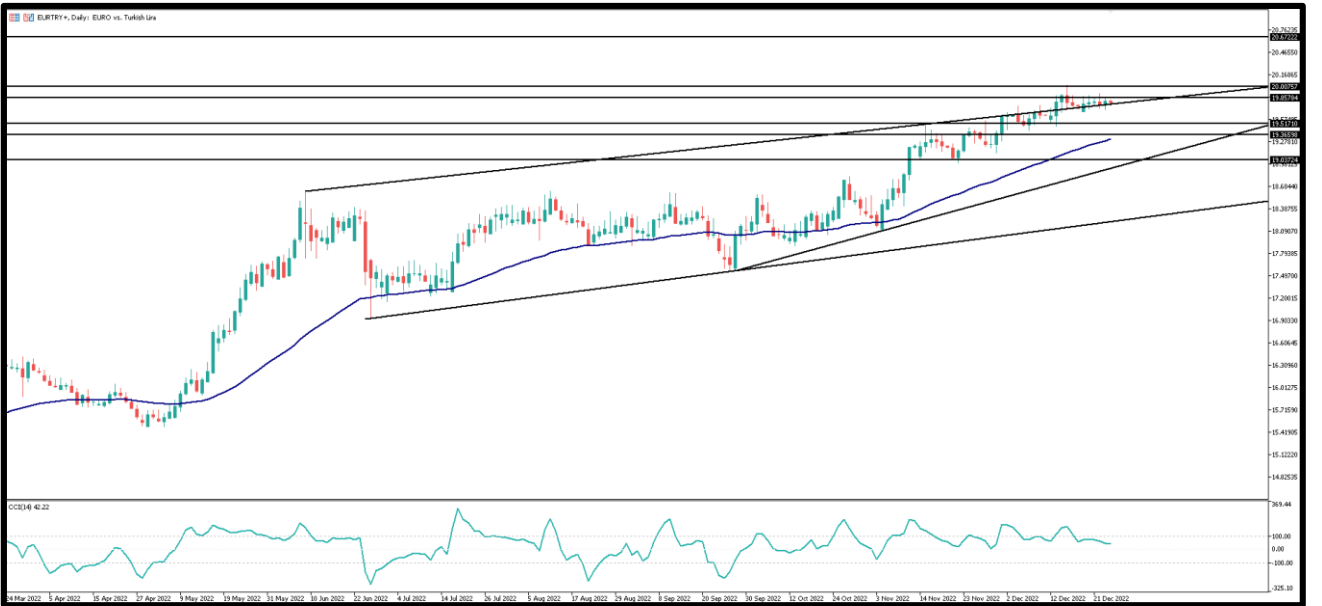


Kurda geri çekilmeler sınırlı kalmaya devam ederken yükselişin sınırlı olsa da devam ettiğini görüyoruz. Bugün yurt dışı piyasalar Noel tatili nedeni ile kapalı olacak. Yurt içinde kapasite kullanımı ve reel kesim güven endeksi açıklanacak. Hafta genelinde piyasalarda düşük hacimli işlemlerin gerçekleşeceğini düşündüğümüzden geri çekilmelerde kurda alışlara devam edilebilir. 18,60TL altına geri çekilmelerde 18,50TL ilk destek seviyesi, daha aşağıda 18,45TL ve 18,40TL destek bölgeleri takip edilebilir, yükselişlerde ise direnç 18,70TL, yükseliş devamında 18,75TL ve 18,78TL diğer direnç bölgeleri.



EUR/TRY

26 Aralık 2022

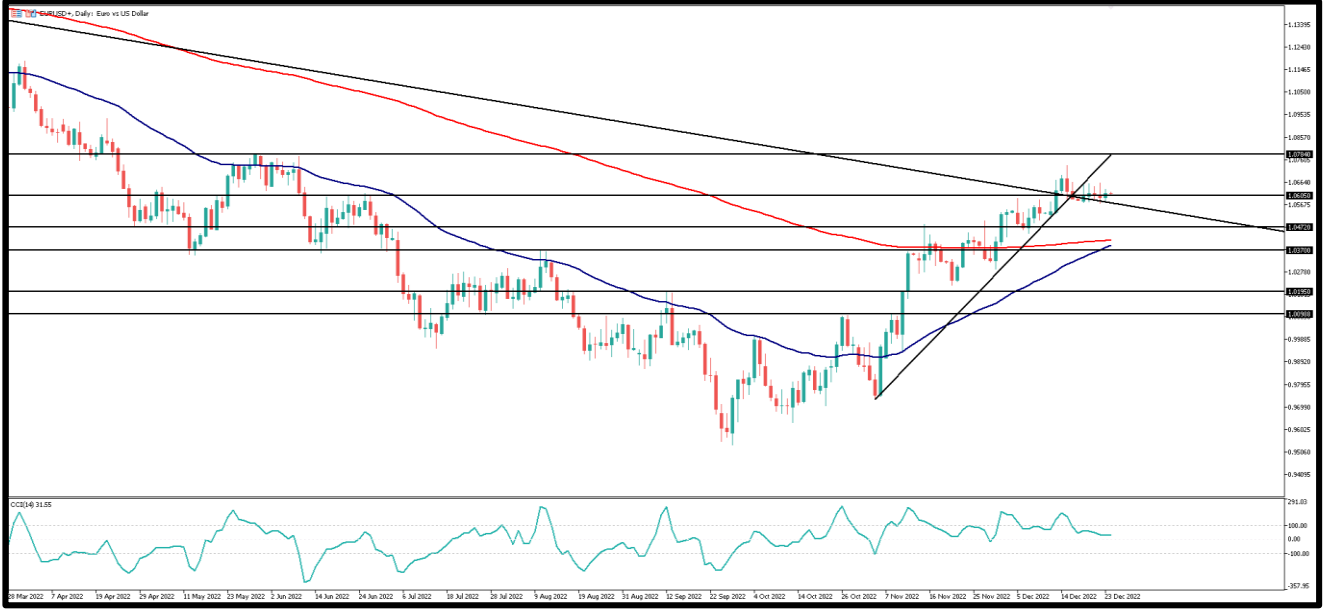


Çaprazda parite fiyatlaması ön plana çıkmaya devam ederken, Türk Lirası'nda sınırlı değer kayıpları yaşanıyor. Bugün yurt içinde kapasite kullanımı ve reel kesim güven endeksi açıklanacak. Yurt dışında Noel tatili nedeni ile piyasaların kapalı olması çaprazda ve paritede yatay fiyatlamaya gerçekleşmesini bekliyoruz. Hafta genelinde dar bant fiyatlamalarının olacağı beklentisi ile paritede ve buna bağlı çaprazda da geri çekilmeler sınırlı kalacaktır. Geri çekilmelerde 19,80TL seviyesi ilk destek bölgesi olacaktır. Bu seviye altında geri çekilmenin devamı durumunda 19,75TL ve 19,70TL diğer destek bölgeleri. Yükselişlerde ise 19,80TL üzerinde kalıcılık durumunda 19,85TL, 19,95TL ve 20,00TL direnç seviyeleri olacaktır.



EUR/USD

26 Aralık 2022



Paritede 1,1600 üzerinde kalıcılık devam ederken, geçen hafta genelinde yatay fiyatlamalar gerçekleştiğini gördük. Bugün her iki bölgede Noel tatili nedeniyle kapalı olması işlem olmayacağını ve hafta genelinde de veri akışının zayıf olması ile yıl kapanışının yeni işleme başlama seviyesine yakın olabileceğini gösteriyor. 1,0600 üzerinde kalıcılık devam etmesi durumunda 1,0650 ilk direnç bölgesi üstünde kalıcılık durumunda 1,0670 ve 1,1700 yakın vade direnç seviyeleri. Geri çekilmelerde 1,0600 altında destek bölgesi 1,0580 bu seviye altında fiyatlamalar gerçekleşmesi durumunda 1,1550 ve 1,0530 ve 1,0500 diğer destek bölgeleri olarak takip edilebilir.



ONS ALTIN

26 Aralık 2022

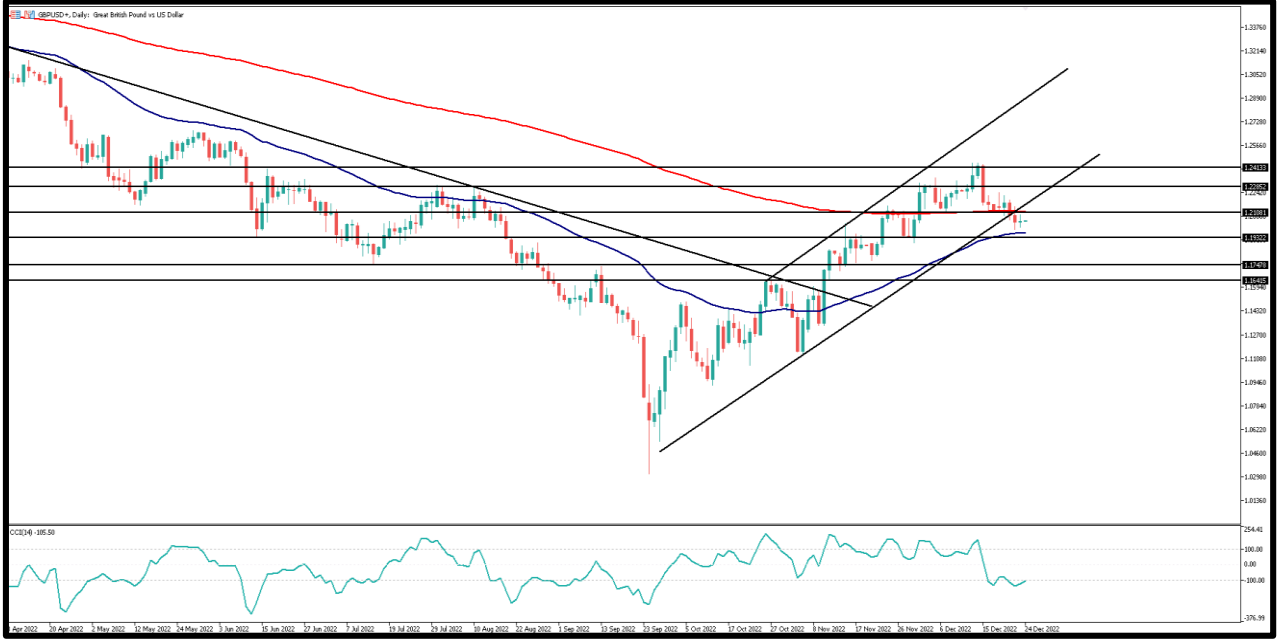


Ons altında zaman zaman ABD tahvil faizlerinde veya Dolar endeksinde yaşanan yükselişler görülse de geri çekilmeler sınırlı kalıyor. 1780 Dolar seviyesi üzerinde kalıcılık devam ettiği sürece hafta genelinde geri çekilmelerde alışlara devam edilebilir. Bugün yurt dışı piyasalarda Noel tatili nedeni ile piyasaların kapalı olması hafta genelinde yatay fiyatlamaların olmasına neden olabilir. Genel olarak 1790 Dolar önemli destek bölgesi bu seviye altında destek seviyeleri 1780 ve 1770 Dolar seviyeleri olarak takip edilebilir. 1790 Dolar üzerinde kalıcılık durumunda tepki yükselişleri ile birlikte 1800, 1805 ve 1815 Dolar seviyeleri takip edilebilecek direnç bölgeleri olacaktır.



GBP/USD

26 Aralık 2022

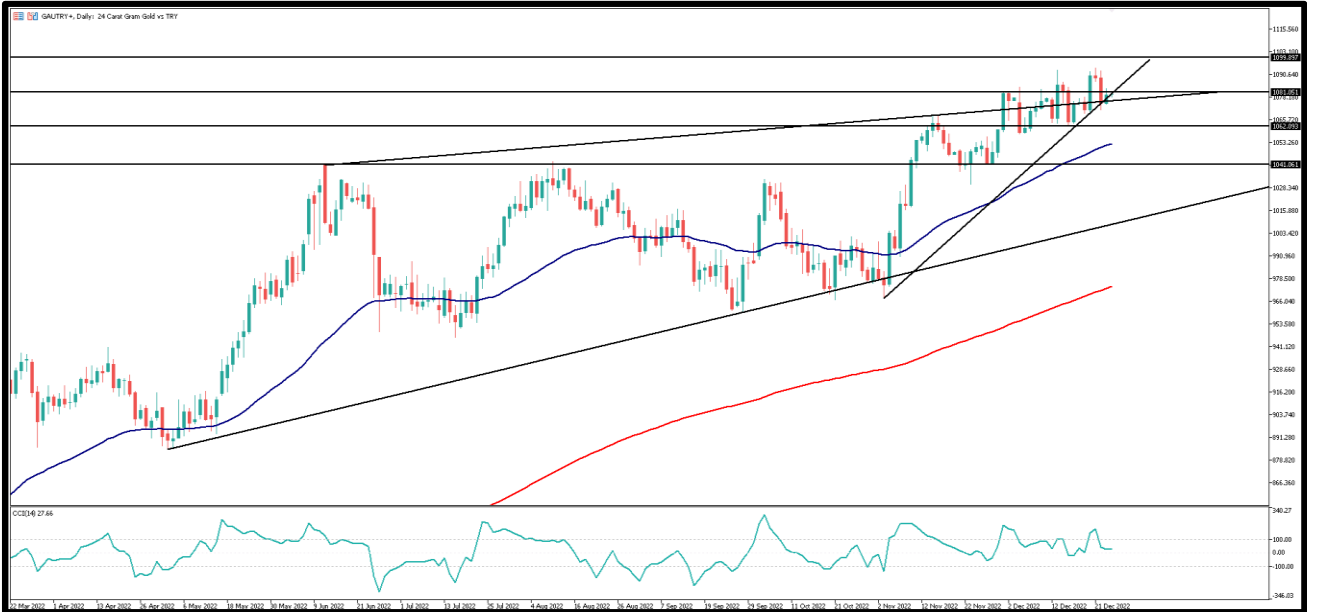


Paritede 1,2000 üzerinde kalıcılık devam etmesine rağmen üssel 200 GAO. 1,2100 seviyesi altında kalıcı olması aşağı yönlü baskının devam etmesine neden olabilir. Bugün her iki bölgede Noel tatili nedeni ile piyasalar kapalı olacak. Bu nedenle fiyatlamamızın dar bant içinde gerçekleşmesini bekliyoruz. Genel olarak 1,2100 seviyesi altında fiyatlamaların devam etmesi teknik olarak yükseliş hareketine ara verdiğini gösteriyor. Bugün 1,2050 altında kalıcılık durumunda 1,2030 ve 1,2000 seviyeleri destek bölgeleri olarak takip edilebilir. Yükselişlerin devamında ilk direnç seviyesi 1,2070 üzerinde 1,2100 ve 1,2130 kısa vadeli gün içi diğer direnç seviyeleri.



GRAM ALTIN

26 Aralık 2022



Gram altında fiyatlamamızın kur ve ons altın fiyatlaması ile gerçekleştiğini düşünürsek her iki üründe de geçen hafta geri çekilmeler sınırlı kalmaya devam etti. Yukarı yönlü net bir trend olmamasına rağmen yükselişlerin daha baskın olduğunu söyleyebiliriz. Bugün yurt dışında tatil nedeni ile ons altında ve kurda fiyatlamamızın yatay olmasını bekliyoruz. Bu nedenle 1075TL aşağı yönlü kırılması durumunda 1070TL ilk destek seviyesi olarak takip edilebilir, bu seviye altında 1065 ve 1060TL seviyeleri diğer destekler olarak görülüyor. Yükselişlerde 1075TL üzerinde kalıcılık durumunda 1080 ve 1085TL seviyeleri direnç seviyeleri.

AHLATCI YATIRIM ARAŞTIRMA DEPARTMANI TARAFINDAN HAZIRLANMIŞTIR.
BİZİ SEÇTİĞİNİZ İÇİN TEŞEKKÜRLER.



/ahlatciyatirim

www.ahlatciyatirim.com

Hazırlayan; Yücel Tonguç ERBAŞ
Genel Müdür Yardımcısı
Barış ÜRKÜN
Araştırma Müdürü

2022 3.Çeyrek Müşteri K/Z Dağılımı: %16,21 Karda / %83,78 Zararda

İstanbul Genel Müdürlük Merkez Ofis:

Maslak Mahallesi, Taşyoncası Sokak T4a Blok
Kat: -1 NO:256 Maslak 34485 Sarıyer / İstanbul
Çağrı Merkezi: 444 0 968
0850 450 0066
tel: +90 212 304 1919
fax: +90 212 290 2141
Whatsapp: +90 538 406 7166
Email: bilgi@ahlatciyatirim.com.tr
Mersis No: 0010056453000026

Çorum Şube:

Gülabibey Mahallesi, Eğridere Sokak
No:17 Merkez-Çorum
Çağrı Merkezi: 444 0 968
0850 450 0066
tel: +90 364 211 1019
fax: +90 212 290 2141
Whatsapp: +90 538 406 7166
Email: bilgi@ahlatciyatirim.com.tr

Göktürk İrtibat Bürosu:

Göktürk Merkez Mahallesi, İstanbul Caddesi
Telekom Sokak No:2 İç Kapı
No:36 34077 Eyüpsultan/İstanbul
Çağrı Merkezi: 444 0 968
fax: +90 212 290 2141
Whatsapp: +90 538 406 7166
Email: bilgi@ahlatciyatirim.com.tr

Ankara İrtibat Bürosu

Söğütözü Caddesi No:2 Koç Kuleleri B Blok
No:16 Söğütözü Çankaya/Ankara
Çağrı Merkezi: 444 0 968
fax: +90 212 304 1908
Whatsapp: +90 534 799 3426
Email: bilgi@ahlatciyatirim.com.tr

ahlatcı
yatırım menkul değerler

Yatırımcı Dostu!