



## YIL KAPANIŞINA YAKIN RİSK İŞTAHI DÜŞÜK SEYREDİYOR

Hisse senedi endeksleri önceki gün düşüşle kapanırken, yatırımcıların 2023'e ihtiyatla bakması ve Çin'in gevşetilmiş Covid-19 kısıtlamalarından kaynaklanan ekonomik artış umutlarını, oradaki artan enfeksiyonlara ilişkin endişelere ağırlık vermesiyle ABD tahvil getirileri yükseldi. ABD 10 yıllık tahvillerin getirisi, yatırımcıların Çin'in yeniden açılmasını izlemesi ve aynı zamanda Fed'in gelecekteki faiz artırımı politikasına ilişkin beklentileriyle önceki düşüşü tersine çevirerek üst üste üçüncü kez yükseldi.

Dolar, artan tahvil getirilerinin desteğiyle yen karşısında bir haftanın en yüksek seviyesini gördü ve sterlin, günün ilk saatlerinde toparlanmasının ardından dolar karşısında değer kaybetti. Son veriler ve gelişmeler eşliğinde piyasalar şu anda 25 baz puanlık Fed faiz artışı olasılığını %69 olarak fiyatlıyor ve faizin gelecek yılın ilk yarısında %4,94 ile zirve yapmasını bekliyor.

Avrupa borsaları dün enerji hisselerindeki baskıyla düşüşle kapanırken, yatırımcılar Pekin'in Covid'den yıpranmış ekonomisini yeniden açmaya yönelik adımlarını değerlendirirken İngiltere'nin FTSE 100 endeksi Noel tatilinin ardından benzerlerini geride bıraktı ve günü ayırarak pozitif tamamladı.

Asya hisse senedi piyasaları, Çin'de artan Covid vakalarının, sıkı kısıtlamaların gevşetilmesinin ardından dünyanın ikinci büyük ekonomisinin yeniden ivme kazanmasını bekleyen yatırımcıları tedirgin etmesiyle sabah saatlerinde baktığımızda petrol fiyatlarıyla birlikte düştü. Çin hisseleri %0,4 düşüşle açılırken, Hong Kong borsası yazının yazıldığı sıralarda %1'e yakın düşüş yaşıyor. Japon Nikkei %1'den fazla düşerek yaklaşık üç ayın en düşük seviyesine indi.

Yurt içinde ise Türk Lirasında mevduata sağlanan stopaj desteğinin süresinin uzatılmasına ilişkin Cumhurbaşkanı Kararı Resmi Gazete'de yayımlandı. Buna göre, 31 Aralık'ta bitecek olan süre, destek karar ile 30 Haziran 2023 tarihine kadar uzatıldı.

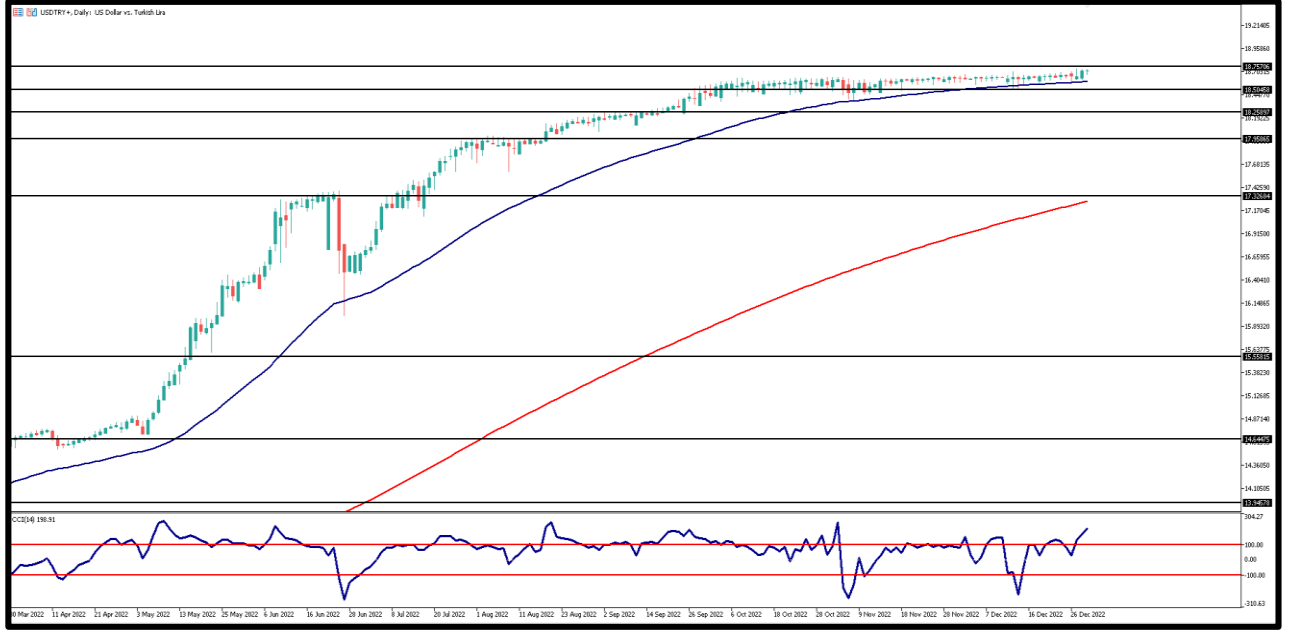
## EKONOMİK TAKVİM

ZAMAN	ÜLKE	ÖNEM	VERİ	BEKLENTİ	ÖNCEKİ	PERİYOT
10:00	Türkiye	**	Ekonomik Güven Endeksi	-	96,9	Aralık
16:30	ABD	***	İşsizlik Haklarından Yararlanma Başvuruları	225Bin	216Bin	Haftalık



**USD/TRY**

**29 Aralık 2022**

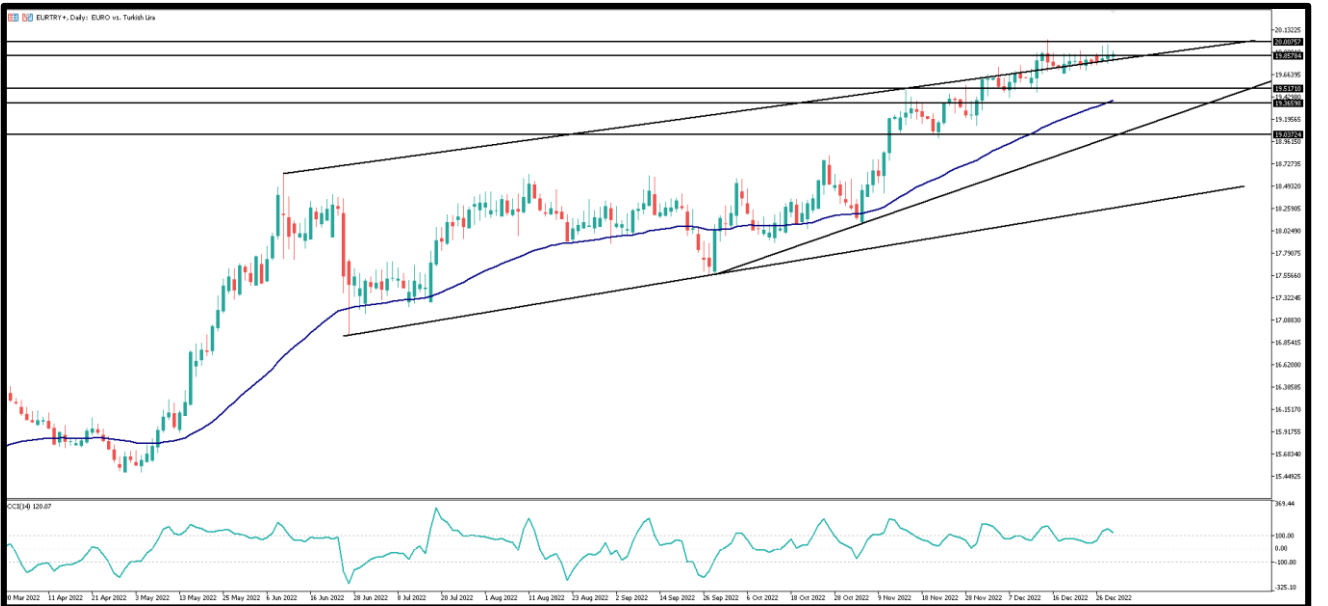


Kurda dün olduğu gibi bugün 18,73TL seviyesine doğru yükseliş yaşandığını görüyoruz. Gün içi oynaklığın yüksek olmadığı günde yukarı yönlü beklenti yıl kapanışına doğru devam ediyor. Bugün yurt içinde ekonomik güven endeksi, geçen hafta gerçekleşen TCMB PPK toplantı tutanakları ve bankacılık sektörü karları açıklanacak. ABD'de ise haftalık işsizlik maaşı başvuruları takip edilecek. 18,60TL altına geri çekilmelerde 18,50TL ilk destek seviyesi, daha aşağıda 18,45TL ve 18,40TL destek bölgeleri takip edilebilir, yükselişlerde ise direnç 18,70TL, yükseliş devamında 18,75TL ve 18,78TL diğer direnç bölgeleri.



**EUR/TRY**

**29 Aralık 2022**



Yükselişte bir kere daha paritede yaşanan yükselişin etkili olduğunu söyleyebiliriz. TL değer kaybı son haftada son 2,5 ay sonra sınırlı olmaya devam etmesine rağmen daha belirgin hale geldi. Bugün Avrupa'da veri akışı zayıf, yurt içinde ekonomik güven endeksi, geçen hafta gerçekleşen PPK toplantı tutanakları ve bankacılık sektörü karları açıklanacak. Geri çekilmelerde 19,80TL seviyesi ilk destek bölgesi olacaktır. Bu seviye altında geri çekilme durumunda 19,75TL ve 19,70TL diğer destek bölgeleri. Yükselişlerde ise 19,80TL üzerinde 19,85TL, 19,95TL ve 20,00TL direnç seviyeleri olacaktır.



**EUR/USD**

29 Aralık 2022



Paritede bir önceki güne benzer dün de 1,0600-1,0670 aralığında fiyatlamaların devam ettiğini görüyoruz. Yıl sonu yaklaştıkça piyasalarda yaşanan sıkışma ve yatay hareketler artmaya ve gerçekleşmeye devam ediyor. Bugün Avrupa'da veri akışı zayıf, ABD'de ise haftalık işsizlik maaşı başvuruları takip edilecek. Genel olarak geri çekilmelerin alış fırsatı vermeye devam edeceğini düşünüyoruz. 1,0600 üzerinde kalıcılık devam etmesi durumunda 1,0650 ilk direnç bölgesi üstünde kalıcılık durumunda 1,0670 ve 1,1700 yakın vade direnç seviyeleri. Geri çekilmelerde 1,0600 altında destek bölgesi 1,0580 bu seviye altında fiyatlamalar gerçekleşmesi durumunda 1,1550 ve 1,0530 ve 1,0500 diğer destek bölgeleri



**ONS ALTIN**

29 Aralık 2022



Ons altında bir önceki güne göre dün daha zayıf fiyatlama olduğunu gördük. Yükselen dolar endeksi ve ABD tahvil faizleri ons altında aşağı yönlü baskı yarattı. Buna rağmen 1800\$ seviyesine yakın gün sonu kapanışı olması ons altına olan talebin yıl sonu yaklaşırken devam ettiği anlamına geliyor. Bugün veri akışının sınırlı olmaya devam etmesi yatay fiyatlamaları beraberinde getirecektir. Genel olarak 1800 Dolar önemli destek bölgesi bu seviye altında destek seviyeleri 1795 ve 1785 Dolar seviyeleri olarak takip edilebilir. 1800 Dolar üzerinde kalıcılık durumunda tepki yükselişleri ile birlikte 1815, 1820 ve 1825 Dolar seviyeleri takip edilebilecek direnç bölgeleri olacaktır.



**GBP/USD**

29 Aralık 2022

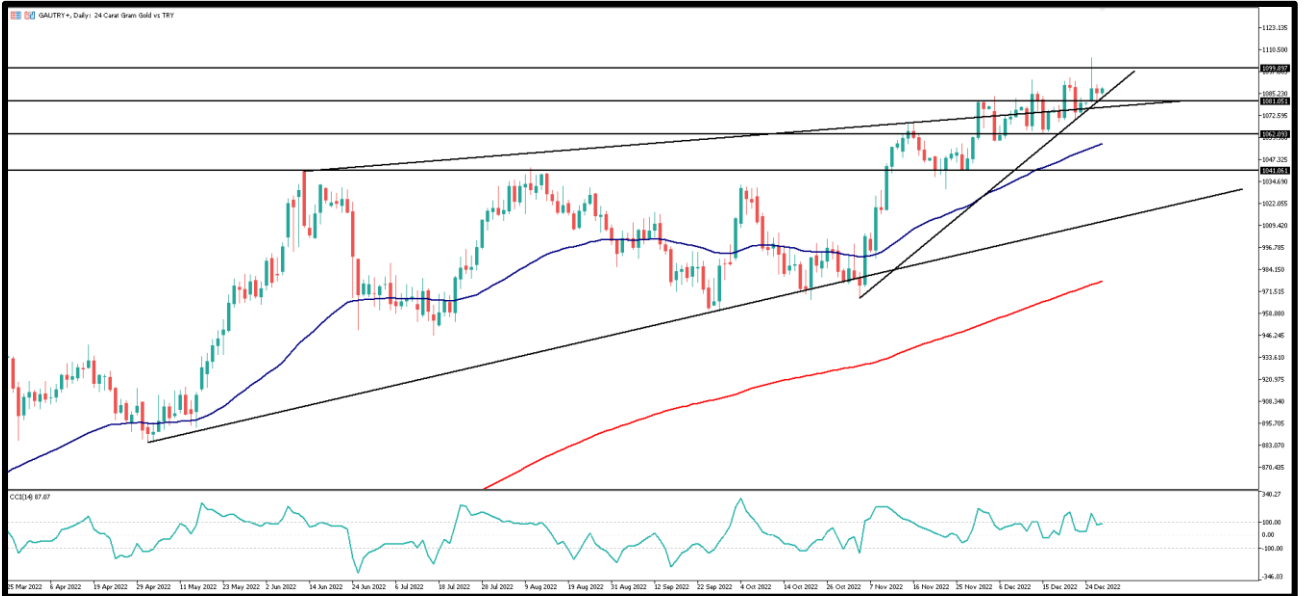


Son bir hafta içinde görülen kısa vadeli destek direnç sevipleri arasında fiyatlamalar devam ediyor. 1,200 üzerinde kalıcılık devam ederken, dün 1,2100 seviyesi üzeri test edilmesine rağmen kalıcılık sağlanamadı. Tahvil faizlerinde ve dolar endeksinde yaşanan yükselişin pariteye etkisi kısmen sınırlı kalıyor. Bugün İngiltere’de veri akışı zayıf, ABD’de ise sadece haftalık işsizlik maaşı başvuruları verisi takip edilecek. Bugün 1,2100 altında kalıcılık durumunda 1,2080 ve 1,2050 seviyeleri direnç bölgeleri. Yükselişlerin devamında ilk destek seviyesi 1,2000 altında 1,1980 ve 1,1950 kısa vadeli direnç seviyeleri.



**GRAM ALTIN**

29 Aralık 2022



Gram altında dengeli bir gün yaşandığını söyleyebiliriz. Dün kurda yukarı yönlü fiyatlamaya karşılık ons altında yaşanan aşağı yönlü fiyatlama dar bant içinde gram altının gün içinde fiyatlanmasına neden oldu. 1080-1090TL arasına sıkışan gram altında bugün de benzer aralıklarda veri akışı sınırlı kalırken ters korelasyonun çalışması ile birlikte gerçekleşmesini bekliyoruz. Bu nedenle 1085TL aşağı yönlü kırılması durumunda 1080TL ilk destek seviyesi olarak takip edilebilir, bu seviye altında 1075 ve 1070TL seviyeleri diğer destekler olarak görülüyor. Yükselişlerde 1085TL üzerinde kalıcılık durumunda 1090 ve 1095TL seviyeleri direnç seviyeleri.



AHLATCI YATIRIM ARAŞTIRMA DEPARTMANI TARAFINDAN HAZIRLANMIŞTIR.  
BİZİ SEÇTİĞİNİZ İÇİN TEŞEKKÜRLER.



/ahlatciyatirim

[www.ahlatciyatirim.com](http://www.ahlatciyatirim.com)

Hazırlayan; Yücel Tonguç ERBAŞ  
Genel Müdür Yardımcısı  
Barış ÜRKÜN  
Araştırma Müdürü

2022 3.Çeyrek Müşteri K/Z Dağılımı: %16,21 Karda / %83,78 Zararda

### İstanbul Genel Müdürlük Merkez Ofis:

Maslak Mahallesi, Taşyoncası Sokak T4a Blok  
Kat: -1 NO:256 Maslak 34485 Sarıyer / İstanbul  
Çağrı Merkezi: 444 0 968  
0850 450 0066  
tel: +90 212 304 1919  
fax: +90 212 290 2141  
Whatsapp: +90 538 406 7166  
Email: bilgi@ahlatciyatirim.com.tr  
Mersis No: 0010056453000026

### Çorum Şube:

Gülabibey Mahallesi, Eğridere Sokak  
No:17 Merkez-Çorum  
Çağrı Merkezi: 444 0 968  
0850 450 0066  
tel: +90 364 211 1019  
fax: +90 212 290 2141  
Whatsapp: +90 538 406 7166  
Email: bilgi@ahlatciyatirim.com.tr

### Göktürk İrtibat Bürosu:

Göktürk Merkez Mahallesi, İstanbul Caddesi  
Telekom Sokak No:2 İç Kapı  
No:36 34077 Eyüpsultan/İstanbul  
Çağrı Merkezi: 444 0 968  
fax: +90 212 290 2141  
Whatsapp: +90 538 406 7166  
Email: bilgi@ahlatciyatirim.com.tr

### Ankara İrtibat Bürosu

Söğütözü Caddesi No:2 Koç Kuleleri B Blok  
No:16 Söğütözü Çankaya/Ankara  
Çağrı Merkezi: 444 0 968  
fax: +90 212 304 1908  
Whatsapp: +90 534 799 3426  
Email: bilgi@ahlatciyatirim.com.tr

**ahlatcı**  
*yatırım menkul değerler*

# Yatırımcı Dostu!