



YENİ YILDA KÜRESEL PİYASALARDA PMI VERİLERİ TAKİP EDİLECEK

ABD'de Wall Street endeksleri, 2022'nin son işlem gününü düşüşle tamamlarken, yatırımcılar potansiyel bir resesyon ve Fed'in faiz artış patikasına ilişkin endişelerle yeni yıla hazırlanırken, tahvil getirileri petrol vadeli işlemleriyle birlikte yükseldi. Sonuç olarak, üç ana endeks 2008 mali krizinden bu yana en büyük bir yıllık yüzde düşüşlerini kaydetti; S&P 500, 2022 için %19,4 düşerken, Nasdaq yılı %33 düşüşle, Dow Jones ise yılı %8,7 değer kaybıyla tamamladı.

Para birimlerinde, yükselen ABD faiz oranlarından yararlanan Dolar, gün içinde düştü, ancak 2015'ten bu yana en büyük yıllık artışı olan yaklaşık %8'lik kazanımı 2022 yılında elde etti. ABD 10 yıllık tahvil getirisi Cuma günü yükseldi ve agresif Fed faiz artırımlarının etkisiyle yılı son 10 yıldan fazla süredir en büyük artışıyla kapattı. Para birimlerinde dolar, yıl içinde %7,8 arttı, ancak son çeyrekte %7,7'lik kayıpla 2010'un üçüncü çeyreğinden bu yana en büyük düşüşünü yaşadı.

Enflasyon ve faiz artırımlarının yarattığı endişelerin yanı sıra, dünyanın dört bir yanında piyasalar dünyanın en büyük ikinci ekonomisi olan Çin'in ekonomik zayıflık belirtilerini izliyor. Çin'in sağlık sistemi, bu ay Covid katı kısıtlamaları kaldırmaya başladığından beri artan vakalar nedeniyle stres altında. Cuma günü İspanya ve Malezya, Çin'den gelen yolculara sınır koyan veya uygulamayı düşünen ülkelere katıldı. Çin, 8 Ocak'tan itibaren yurt dışından gelen yolculara karantina zorunluluğunu kaldıracak.

ABD ham petrol vadeli işlemleri, Ukrayna savaşı nedeniyle arzın kısıtlı olduğu ve ardından dünyanın en büyük ham petrol ithalatçısı olan Çin'in talebinin düştüğü oldukça yüksek dalgalı bir yılın ardından art arda ikinci yıllık kazancını kaydetti. Gün için, ABD ham petrolü %2,4 veya 1,86 dolar artışla varil başına 80,26 dolardan kapandı ve Brent günü 2,45 dolar veya %2,94 artışla 85,91 dolardan tamamladı.

Yurtiçinde ise yeni yıl ile birlikte zorunlu karşılık ve menkul kıymet uygulamalarında değişikliğe gidildi. Daha önce açıklanan kararlar TCMB, döviz cinsinden mevduat için menkul kıymet tesis oranını yüzde 3'ten yüzde 5'e çıkarırken 2023'ten itibaren TL mevduatın toplam içindeki payı yüzde 50'nin altındaki bankalar 2023'te 7 puan ek tahvil tutulacağını açıklamıştı. 31 Aralık'ta açıklanan düzenlemelere göre bankaların kredi faiz oranına ve kredi büyüme oranına göre menkul kıymet tesisi uygulamalarının süresi 29 Aralık 2023 tarihine kadar uzatıldı. Bankaların yanı sıra diğer mali kuruluşlar da menkul kıymet düzenlemesi kapsamına alınırken, ilk aşamada faktoring şirketlerine Türk lirası cinsinden faktoring alacaklarına uyguladıkları faiz oranına göre menkul kıymet tesisi yükümlülüğü getirildi.

Bugün ABD ve İngiltere başta olmak üzere bir çok piyasa yılbaşı nedeniyle kapalı olacak. Yurt içinde ve Avrupa Bölgesi'nde imalat PMI verileri açıklanacak.

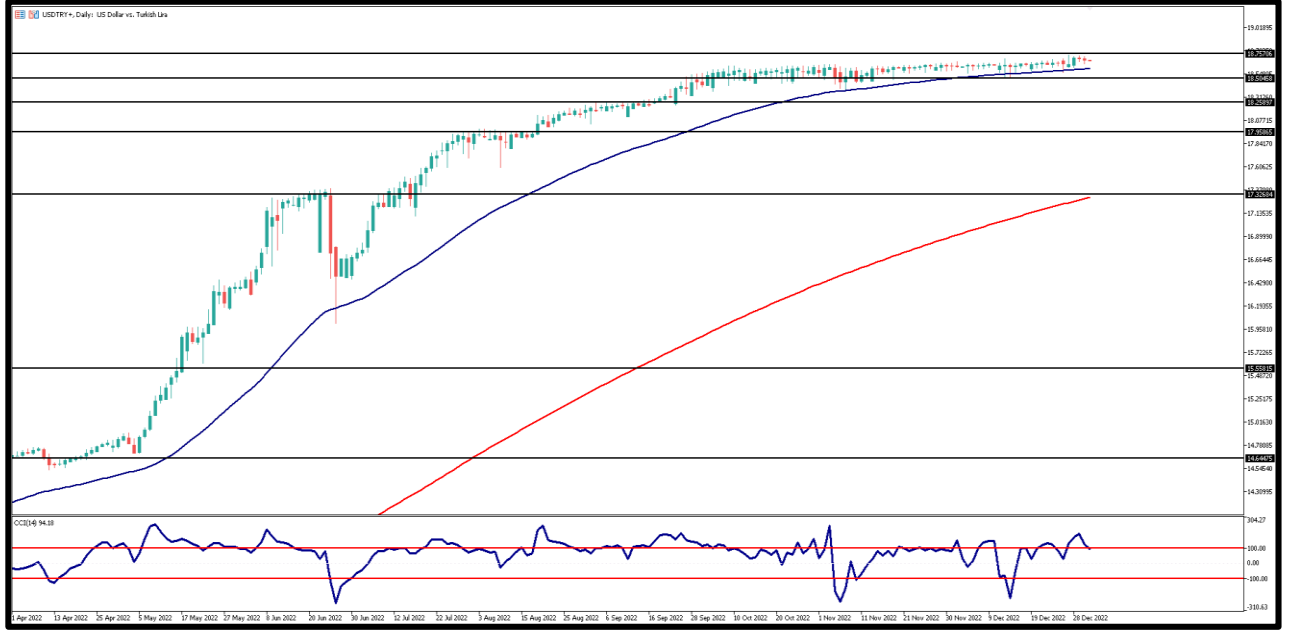
EKONOMİK TAKVİM

ZAMAN	ÜLKE	ÖNEM	VERİ	BEKLENTİ	ÖNCEKİ	PERİYOT
10:00	Türkiye	**	İmalat PMI	-	45,7	Aralık
11:55	Almanya	***	İmalat PMI	47,4	47,4	Aralık
12:00	Avrupa Bölg.	**	İmalat PMI	47,8	47,8	Aralık



USD/TRY

2 Ocak 2023



Kurun geçtiğimiz yılın son 12-13 haftasında yatay bir fiyatlama içinde olduğunu söyleyebiliriz. Bu haftaya başlarken yurt dışında tatil havasının devam ettiğini ve bu hafta genelinde de yatay fiyatlamamızın 18,70TL seviyesinde devam etmesini bekliyoruz. ABD piyasaları yeni yılda da bugün kapalı olmaya devam ederken yurt içinde Aralık imalat PMI verisi takip edilecek. 18,60TL altına geri çekilmelerde 18,50TL ilk destek seviyesi, daha aşağıda 18,45TL ve 18,40TL destek bölgeleri takip edilebilir, yükselişlerde ise direnç 18,70TL, yükseliş devamında 18,75TL ve 18,78TL diğer direnç bölgeleri.



EUR/TRY

2 Ocak 2023



Geçen yılın son 3 ayında TL'de yaşanan yatay fiyatlama yanında paritede özellikle 1,00 seviyesi üzerine geçildikten sonra 18,50TL üzerinde yükselişin 20TL seviyesine kadar devam ettiğini görüyoruz. Paritede yükselişin yeni yılda da devam etmesini bekliyoruz. Bugün yeni yıl sonrasında yurt dışı piyasaların kapalı oynaklık sınırlı kalabilir. Her iki bölgeden bugün Aralık ayı imalat PMI verileri açıklanacak. Geri çekilmelerde 19,90TL ilk destek bölgesi. Bu seviye altında 19,80TL ve 19,75TL diğer destek bölgeleri. Yükselişlerde ise 19,90TL üzerinde 20,00TL, 20,05TL ve 20,15TL direnç seviyeleri.



EUR/USD

2 Ocak 2023



Paritede geçtiğimiz yılı Ekim ayı başından itibaren başlayan yükseliş ile birlikte tek haftalık negatif kapanış haricinde yükselişin devam ettiğini ve yıl kapanışının 1,0700 seviyesinden gerçekleştiğini görüyoruz. Bugün ABD piyasaları tatil nedeni ile kapalı olacak. Avrupa'da ise Aralık ayı imalat PMI verisini takip edeceğiz. 1,0700 üzerinde kalıcılık devam etmesi durumunda 1,0730 ilk direnç bölgesi üstünde kalıcılık durumunda 1,0750 ve 1,1770 yakın vade direnç seviyeleri. Geri çekilmelerde 1,0700 altında destek bölgesi 1,0680 bu seviye altında fiyatlamalar gerçekleşmesi durumunda 1,1650 ve 1,0630 ve 1,0600 diğer destek bölgeleri olarak takip edilebilir.



ONS ALTIN

2 Ocak 2023

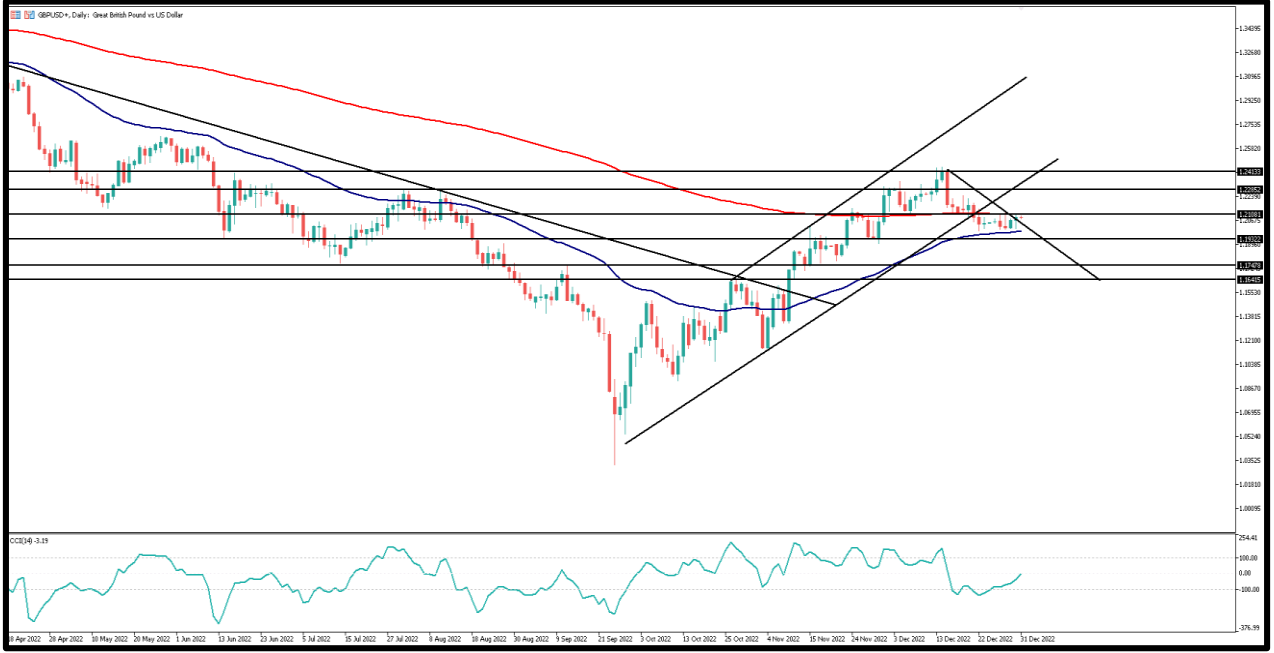


Ons altında ABD dolarında yaşanan değer kaybı ile birlikte yükseliş ivmesinin geçen yılı son günlerinde de devam ettiğini görüyoruz. Yılı 1825 Dolar seviyelerine yakın kapatan ons altında bugün büyük piyasaların tatil nedeni ile kapalı olmasının etkilerini görebiliriz. Hacimlerde yaşanacak düşüşlerde yatay fiyatlamaların devam ettiği ve kritik 1830 Dolar civarında yükselişlerin sınırlı kalması muhtemel senaryolar içinde. Genel olarak 1820 Dolar önemli destek bölgesi bu seviye altında destek seviyeleri 1810 ve 1800 Dolar seviyeleri olarak takip edilebilir. 1820 Dolar üzerinde kalıcılık durumunda tepki yükselişleri ile birlikte 1825, 1830 ve 1835 Dolar seviyeleri takip edilebilecek direnç bölgeleri olacaktır.



GBP/USD

2 Ocak 2023

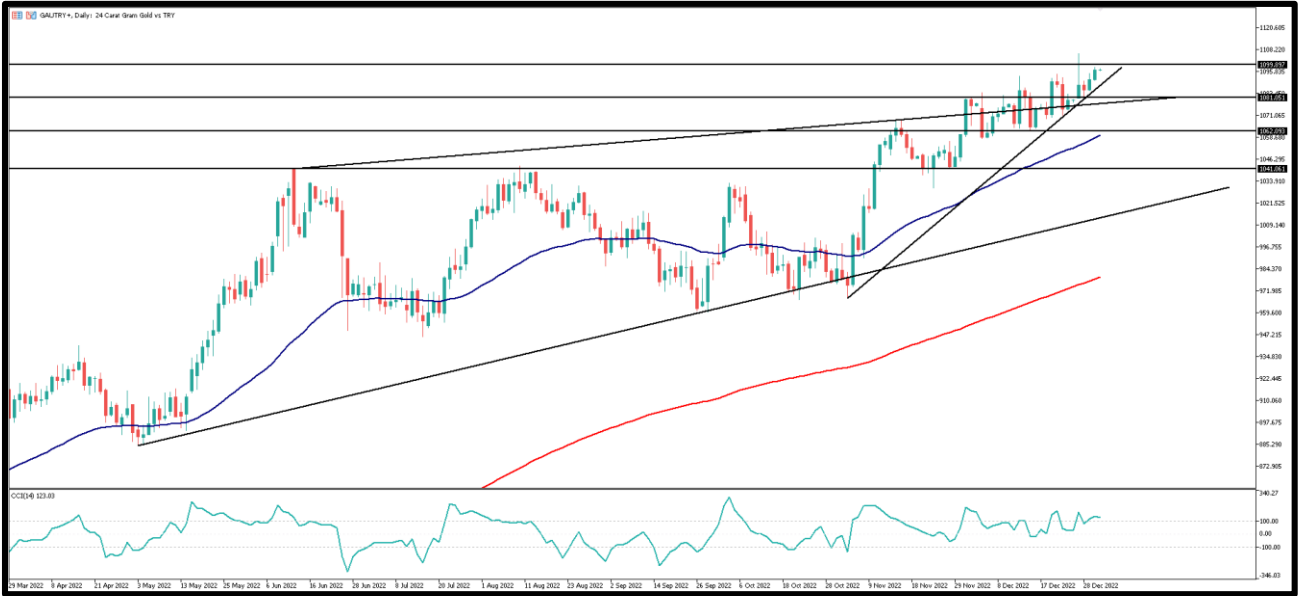


Paritede kritik 1,2100 seviyesine yakın yıllık kapanış olmasına rağmen geçen haftanın son işlem gününde kapalı olan İngiltere piyasalarının bugün de tatil olması ve ABD piyasalarında yeni yılın ilk gününde işlem olmaması net bir yön belirlenmesinin önüne geçiyor. Bugün her iki bölgeden veri akışının sınırlı kalacak olması da yatay fiyatlamayı destekleyecektir. Bugün geri çekilmelerin devamında ilk destek seviyesi 1,2080 altında 1,2050 ve 1,2020 kısa vadeli destek seviyeleri. Yükselişlerin devamı ve 1,2100 üzerinde kalıcılığın devamında 1,2120 ilk direnç seviyesi, bu seviye üzerinde 1,2150 ve 1,2180 diğer direnç bölgeleri olarak takip edilebilir.



GRAM ALTIN

2 Ocak 2023



Gram altında Kur tarafının geçtiğimiz yılın son 3 ayında yatay fiyatlandığını düşünürsek, ons altında yaşanan değişimlerin etkili olduğu ve olmaya devam edeceği bir yeni yılın ilk haftası beklentisi paylaşabiliriz. Bugün büyük ekonomilerde tatil nedeni ile piyasaların kapalı olması kurda ve ons altında fiyat hareketlerini etkileyerek yatay fiyatlamanın düşük hacimli gerçekleşmesine neden olabilir. Bu nedenle 1095TL aşağı yönlü kırılması durumunda 1090TL ilk destek seviyesi olarak takip edilebilir, bu seviye altında 1080 ve 1070TL seviyeleri diğer destekler olarak görülüyor. Yükselişlerde 1095TL üzerinde kalıcılık durumunda 1100 ve 1110TL seviyeleri direnç seviyeleri olarak takip edilebilir.

AHLATCI YATIRIM ARAŞTIRMA DEPARTMANI TARAFINDAN HAZIRLANMIŞTIR.
BİZİ SEÇTİĞİNİZ İÇİN TEŞEKKÜRLER.



/ahlatciyatirim

www.ahlatciyatirim.com

Hazırlayan; Yücel Tonguç ERBAŞ
Genel Müdür Yardımcısı
Barış ÜRKÜN
Araştırma Müdürü

2022 3.Çeyrek Müşteri K/Z Dağılımı: %16,21 Karda / %83,78 Zararda

İstanbul Genel Müdürlük Merkez Ofis:

Maslak Mahallesi, Taşyoncası Sokak T4a Blok
Kat: -1 NO:256 Maslak 34485 Sarıyer / İstanbul
Çağrı Merkezi: 444 0 968
0850 450 0066
tel: +90 212 304 1919
fax: +90 212 290 2141
Whatsapp: +90 538 406 7166
Email: bilgi@ahlatciyatirim.com.tr
Mersis No: 0010056453000026

Çorum Şube:

Gülabibey Mahallesi, Eğridere Sokak
No:17 Merkez-Çorum
Çağrı Merkezi: 444 0 968
0850 450 0066
tel: +90 364 211 1019
fax: +90 212 290 2141
Whatsapp: +90 538 406 7166
Email: bilgi@ahlatciyatirim.com.tr

Göktürk İrtibat Bürosu:

Göktürk Merkez Mahallesi, İstanbul Caddesi
Telekom Sokak No:2 İç Kapı
No:36 34077 Eyüpsultan/İstanbul
Çağrı Merkezi: 444 0 968
fax: +90 212 290 2141
Whatsapp: +90 538 406 7166
Email: bilgi@ahlatciyatirim.com.tr

Ankara İrtibat Bürosu

Söğütözü Caddesi No:2 Koç Kuleleri B Blok
No:16 Söğütözü Çankaya/Ankara
Çağrı Merkezi: 444 0 968
fax: +90 212 304 1908
Whatsapp: +90 534 799 3426
Email: bilgi@ahlatciyatirim.com.tr

ahlatcı
yatırım menkul değerler

Yatırımcı Dostu!

Burada yer alan yatırım bilgi, yorum ve tavsiyeler yatırım danışmanlığı kapsamında değildir. Yatırım danışmanlığı hizmeti, yetkili kuruluşlar tarafından kişilerin risk ve getiri tercihleri dikkate alınarak kişiye özel sunulmaktadır. Burada yer alan yorum ve tavsiyeler ise genel niteliktedir. Bu tavsiyeler mali durumunuz ile risk ve getiri tercihlerinize uygun olmayabilir. Bu nedenle, sadece burada yer alan bilgilere dayanarak yatırım kararı verilmesi beklentilerinize uygun sonuçlar doğurmayabilir.