



ALTIN DOKUZ AYIN ZİRVESİNİ TEST ETTİ

Sabah yazının yazıldığı sıralarda Asya piyasalarına baktığımızda karışık bir görüntü ortaya çıkıyor. Japonya Nikkei endeksinde %1,2 oranında yükseliş göze çarpıyor. Çin endekslerinde zayıf gelen büyüme etkisiyle düşüş yönlü eğilimler gözleniyor. ABD vadeliinde de yatay hafif satış yönlü hareketler yaşanıyor. Çin'de açıklanan 2022 yılı 4.çeyrek GSYİH verileri beklentileri karşılayamadı. Çin ekonomisi 4.çeyrekte katı "sıfır COVID" politikasının etkisiyle yıllık %2,9 büyüyerek önceki çeyrekteki %3,9'luk büyüme rakamının altında kaldı. Beklentiler ise %1,8 büyüme olacağı şeklindeydi. Veriler, 2022 için büyümenin %3,0 olduğunu ve yaklaşık %5,5 olan resmi hedefin çok altında olduğunu gösterdi.

Avrupa borsaları dün, ABD'deki tatil nedeniyle düşük işlem hacimlerinde işlem görmüş olsa da emlak ve perakende hisselerinin emtia bağlantılı sektörlerdeki kayıpları dengelemeye yardımcı olmasıyla dokuz ayın en yüksek seviyesine ulaştı. Stoxx 600, Çin ekonomisindeki toparlanma umutları ve ABD ile Avrupa'daki fiyat baskılarının gelen verilerle görüldüğü üzere hafiflemesiyle küresel hisse senetlerinin yeni yılda başlayan rallisine devam etmesiyle %0,5 artışla 454,6'da kapandı. Geline bu seviye 2022 Nisan ayından bu yana en yüksek seviye oldu. Stoxx 600 endeksi, Rusya-Ukrayna savaşının tetiklediği Avrupa enerji krizinde hafifleme umutlarına havaların ısınmasının verdiği katkıyla birlikte yılın başından bu yana %6,6 değer kazandı.

İngiltere'de FTSE 100 %0,2 artışla 7.860,1'e yükseldi ve rekor seviyesi olan 7.903,50'ye yaklaştı. Almanya'da DAX ve Fransa'da CAC 40 %0,3'lük artış yaşadı ve İtalya'da FTSE MIB %0,5 yükseldi ve üçü de yaklaşık bir yılın en yüksek seviyesinden kapanış gerçekleştirdi. Bu arada, İngiltere ve Avrupa Birliği, Brexit sonrası Kuzey İrlanda üzerindeki ticaret anlaşmazlığını çözmeye çalışmak için müzakerelere devam etme konusunda anlaşta ancak Londra, iki taraf arasında eksik noktaların halen bulunduğunu söyledi.

Altın fiyatları önceki gün sekiz aydan uzun bir sürenin zirvesinden geriledi, ancak Fed'in faiz oranlarını artırma konusunda daha az agresif olacağı beklentileriyle ons başına 1.900 dolar seviyesinin üzerinde kaldı. Ons Altın kısa bir sürede 1.915 seviyesini aştıktan sonra kısa vadede baktığımızda bir düzeltme hareketi yapıyor görünüyor.

2022'deki sert faiz artırımları sonrası geçen hafta ABD tüketici fiyatlarının Aralık ayında beklenmedik bir şekilde düştüğünü göstermesinin ardından, Fed'in Şubat ayı başında açıklayacağı faiz kararını %91 olasılıkla 25 baz puanlık daha küçük bir artış olarak fiyatlıyor. En çok sayıda tüketicinin bulunduğu Çin'de Altın satın alımları normalde 21 Ocak'tan itibaren başlayacak Yeni Ay Yılı tatili öncesinde hızlanıyor. Bu durum fiyatlamalara yukarı yönde etki edebilir. Bu durumda ons Altın fiyatlarının yakın vadede 2.000 Dolar seviyesini test edip edemeyeceği takibimizde olacak.

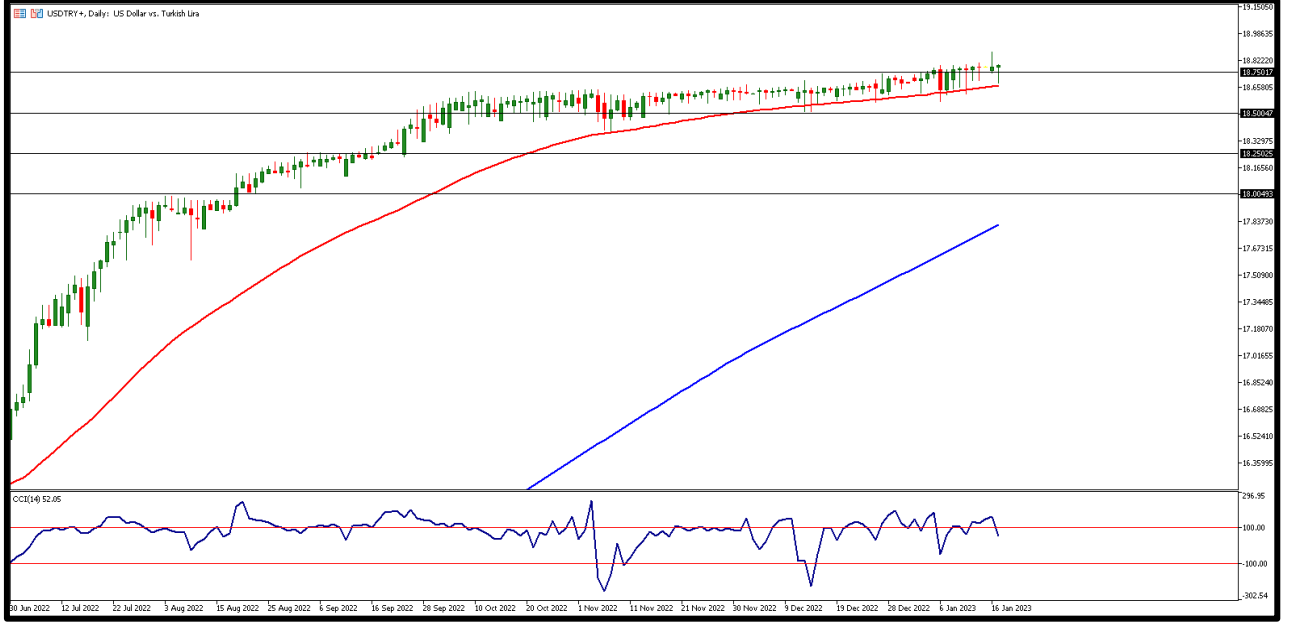
EKONOMİK TAKVİM

ZAMAN	ÜLKE	ÖNEM	VERİ	BEKLENTİ	ÖNCEKİ	PERİYOT
10:00	İngiltere	***	İşsizlik Hak Başvurusu Sayısındaki Değişim	19,8Bin	30,5Bin	Aralık
10:00	İngiltere	***	Ortalama Gelir Endeksi + İkramiye	6,2%	6,1%	Kasım
10:00	Almanya	***	Tüketici Fiyat Endeksi (TÜFE) (Yıllık)	8,6%	8,6%	Aralık
10:00	Almanya	**	Tüketici Fiyat Endeksi (TÜFE) (Aylık) (Ara)	-0,8%	-0,8%	Aralık
13:00	Almanya	***	Almanya ZEW Ekonomik Hissiyatı	-15,0	-23,3	Ocak



USD/TRY

17 Ocak 2023

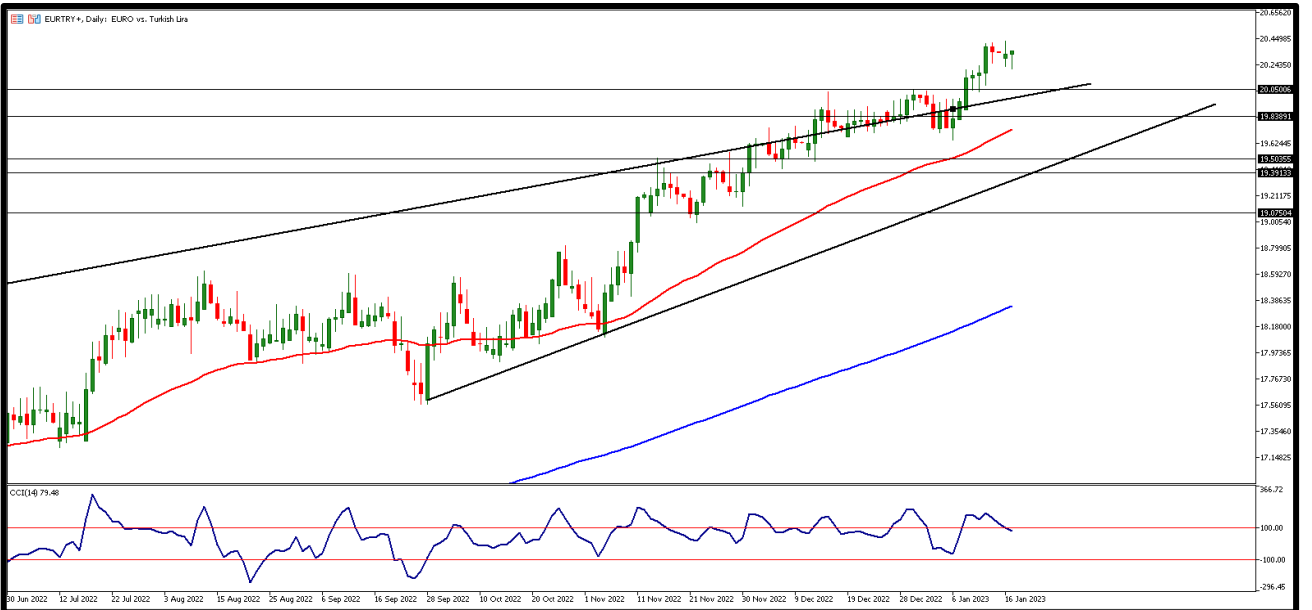


Kurda dün yurt içinde piyasalarda risk algısı olumluya dönerken ABD'de piyasalarının tatil nedeniyle kapalı olması ile birlikte yatay fiyatlama 18,80TL altında devam etti. Bugün yurt içinde konut satışları ve konut fiyat endeksi verileri açıklanırken, ABD'de tatil sonrası New York Fed sanayi endeksi verisi takip edilecek. Veri akışı açısından çok önemli açıklamaların olmayacağını ve bununda kurdaki yatay hareketi değiştirmeyeceğini düşünüyoruz. 18,75TL ilk destek aşağı yönlü kırılması durumunda 18,70TL ve daha aşağıda 18,65TL destek bölgeleri takip edilebilir, yükselişlerde ilk direnç 18,80TL ve olası yükseliş devamında ise 18,85TL ve 18,90TL diğer direnç bölgeleri olarak karşımıza çıkıyor.



EUR/TRY

17 Ocak 2023

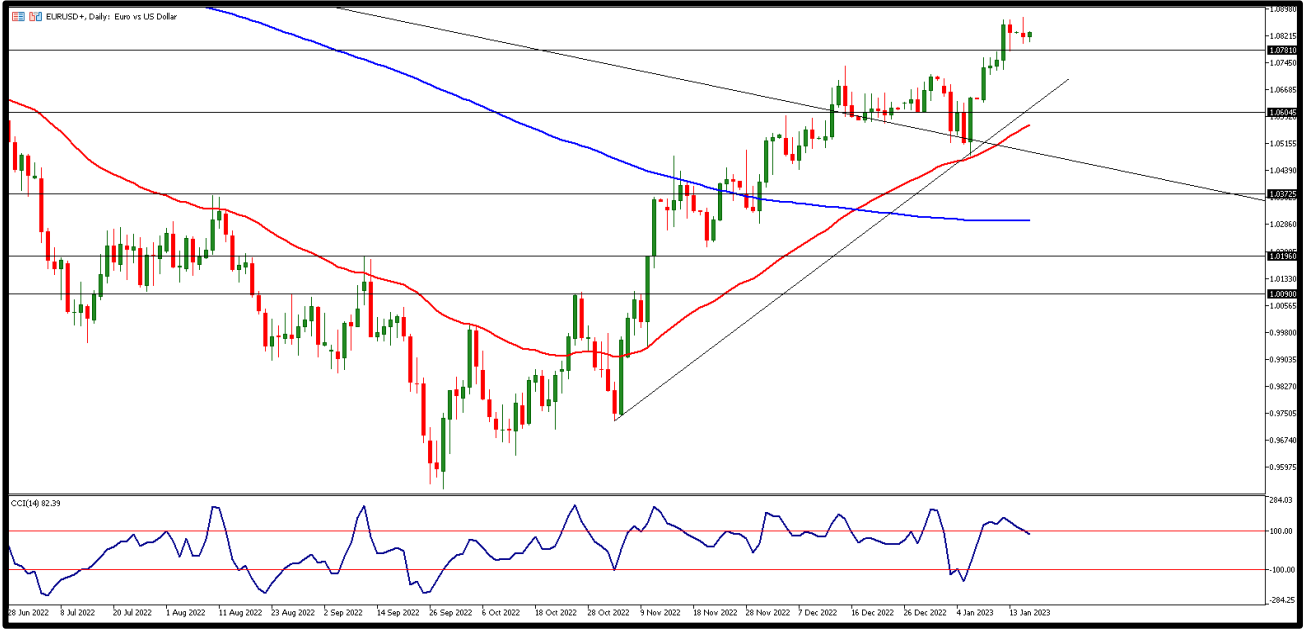


Çaprazda dün piyasalarda fazla fiyat dalgalanmaları olmadığı için Türk Lirasında değer değişimleri sınırlı kalırken, paritede yaşanan sınırlı geri çekilme ile birlikte 20,20TL seviyelerine doğru kısa süreli geri çekilmeler yaşandığını gördük. Bugün yurt içinde konut satışları ve konut fiyat endeksi takip edilirken, Avrupa'da Almanya enflasyon verisi ve Zew beklenti endeksi ön plana çıkıyor. 20,30 TL ana destek bölgesi olarak takip edilebilir. Diğer destekler 20,25 TL ve 20,20 TL olarak izlenecek. Yükselişlerde 20,40TL üzerinde kalıcılık durumunda 20,45 TL ve 20,50 TL seviyeleri direnç bölgeleri olarak takip edilebilir.



EUR/USD

17 Ocak 2023

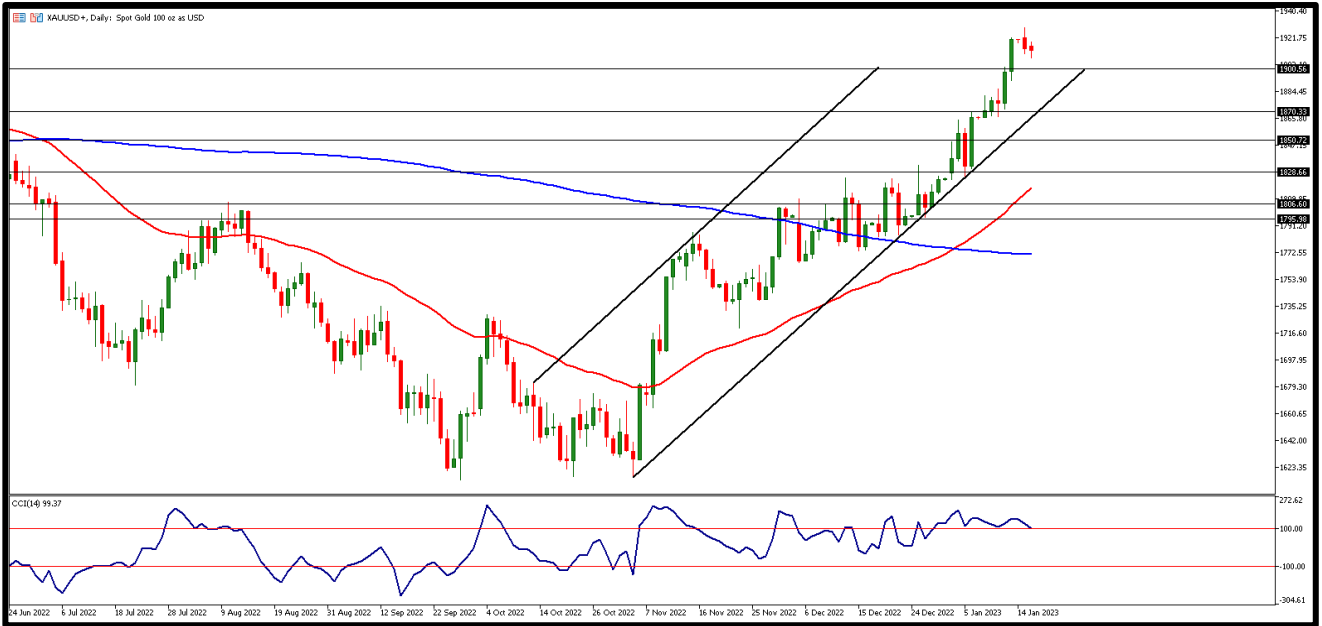


Paritede geçtiğimiz hafta yaşanan yükseliş sonrası dün ABD piyasalarının kapalı olması ile birlikte dün sınırlı geri çekilme yaşandığını görüyoruz. Dolar endeksinde yaşanan toparlanma bu geri çekilmeye etkili olduğunu söyleyebiliriz. Bugün Avrupa'da Almanya enflasyon ve Zew beklenti anketi açıklanırken, ABD'de New York Fed sanayi endeksi takip edilecek. Yarın Avrupa'da açıklanacak TÜFE ve ABD'de ÜFE verileri öncesinde geri çekilmeler sınırlı kalabilir. Gün içi 1,0840 ana direnç bölgesini 1,0855 ve 1,0870 direnç bölgeleri takip ediyor. Seans içi geri çekilmelerde ana destek bölgesi 1,0800 geri çekilmenin devamı durumunda ise 1,0795 ilk destek, diğer destek bölgesi ise 1,0790 olarak takip edebilir.



ONS ALTIN

17 Ocak 2023

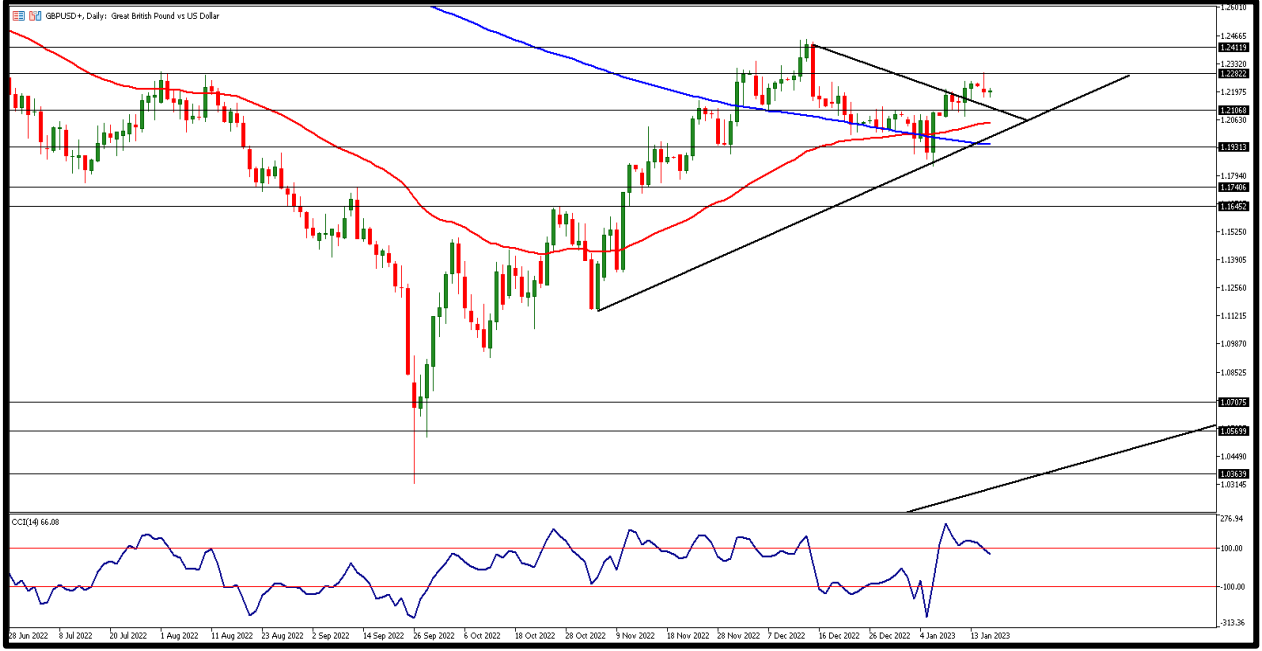


Ons altında dün beklentimize paralel gün içi 10\$ marj ile fiyatlamalar gerçekleşti. Bu sabah dün test edilen 1930\$ sonrasında sınırlı geri çekilme ile 1910\$ seviyesinden işlemler geçiyor. Bugün veri akışı güne benzer zayıf olmaya devam ederken yarın açıklanacak ABD ÜFE verisi ons altında oynaklığın bir kez daha artmasına neden olabilir. 1920\$ kritik bir direnç bölgesi bugün bu seviye altında kalıcılık devam etmesi durumunda geri çekilmenin gün içinde devamı gelebilir. Destek seviyeleri olarak 1905 ana seviye olarak takip edilirken 1900 ile 1895 dolar seviyeleri diğer destekler olarak gün içi takip edilebilir. 1915 dolar üzerinde yükselişin devamı durumunda 1920 ve 1925 dolar seviyeleri direnç bölgeleri olarak öne çıkıyor.



GBP/USD

17 Ocak 2023

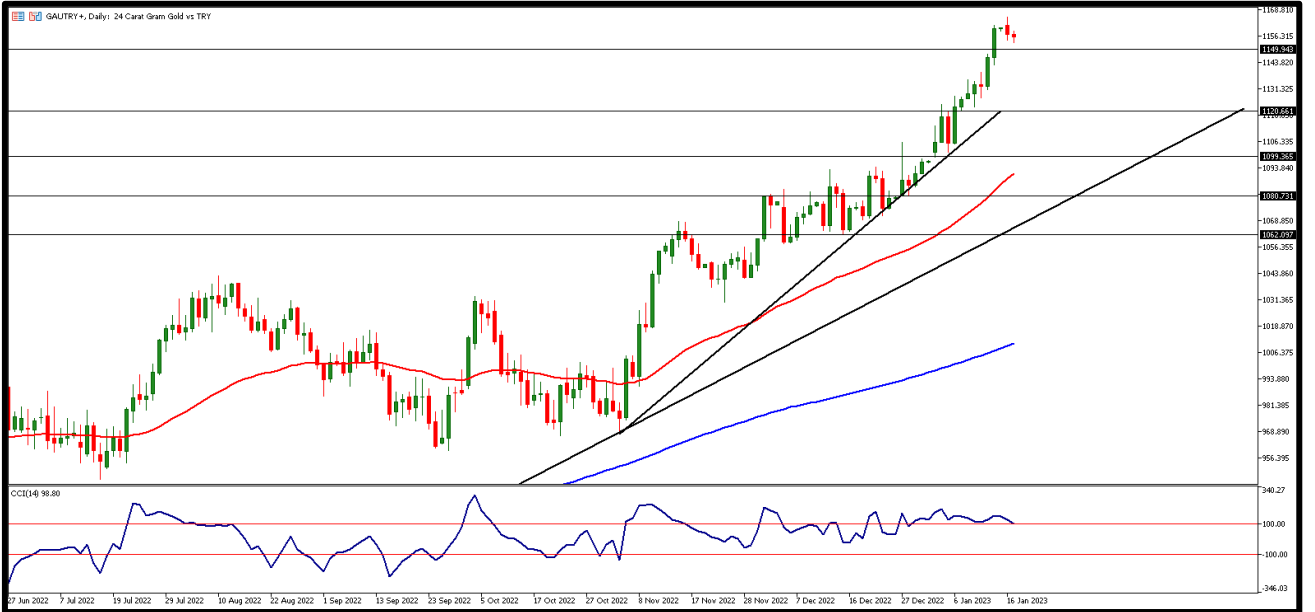


Paritede dün 1,2290 seviyesine kadar yükseldikten sonra bu sabah 1,2200 altında fiyatlanıyor. Bugün ABD'de New York Fed sanayi endeksi açıklanırken, İngiltere'de işsizlik oranı verisi takip edilecek. Genel olarak dolarda yaşanan değer kaybı sonrasında ABD piyasaları dün tatil nedeniyle kapalıyken sınırlı toparlanma yaşandığını yeni gün açılışı ile birlikte görüyoruz. İlk direnç seviyesi 1,2200 üzerinde kalıcılık devam etmesi durumunda 1,2210 ve 1,2220 kısa vadeli direnç seviyeleri. Geri çekilmelerde 1,2185 ilk destek bölgesi, bu seviye altında fiyatlama için 1,2170 ve 1,2150 destek bölgeleri takip edilebilir.



GRAM ALTIN

17 Ocak 2023



Gram altında dün 1165TL test edildikten sonra ons altında yaşanan geri çekilme ile birlikte yükselişin hız kestiğini görüyoruz. Bugün küresel anlamda veri akışı zayıf yurt içinde ise Türk Lirası değer değişimlerinin sınırlı kalmaya devam edeceğini düşünüyoruz. Genel olarak kurda yatay fiyatlama ve yarın açıklanacak ABD ÜFE verisi öncesinde ons altında sınırlı geri çekilmenin bugün de devamını görebiliriz. 1155 TL ana direnç seviyesi bu seviye üzerinde yükseliş için ise 1160TL ve 1165 TL seviyeleri kısa vadeli direnç bölgesi olacaktır. Geri çekilmelerde 1150TL ve 1145TL seviyeleri destek olarak takip edilebilir.

AHLATCI YATIRIM ARAŞTIRMA DEPARTMANI TARAFINDAN HAZIRLANMIŞTIR.
BİZİ SEÇTİĞİNİZ İÇİN TEŞEKKÜRLER.



/ahlatciyatirim

www.ahlatciyatirim.com

Hazırlayan; Yücel Tonguç ERBAŞ
Genel Müdür Yardımcısı
Barış ÜRKÜN
Araştırma Müdürü

2022 4.Çeyrek Müşteri K/Z Dağılımı: %31,82 Karda / %68,18 Zararda

İstanbul Genel Müdürlük Merkez Ofis:

Maslak Mahallesi, Taşyoncası Sokak T4a Blok
Kat: -1 NO:256 Maslak 34485 Sarıyer / İstanbul
Çağrı Merkezi: 444 0 968
0850 450 0066
tel: +90 212 304 1919
fax: +90 212 290 2141
Whatsapp: +90 538 406 7166
Email: bilgi@ahlatciyatirim.com.tr
Mersis No: 0010056453000026

Çorum Şube:

Gülabibey Mahallesi, Eğridere Sokak
No:17 Merkez-Çorum
Çağrı Merkezi: 444 0 968
0850 450 0066
tel: +90 364 211 1019
fax: +90 212 290 2141
Whatsapp: +90 538 406 7166
Email: bilgi@ahlatciyatirim.com.tr

Göktürk İrtibat Bürosu:

Göktürk Merkez Mahallesi, İstanbul Caddesi
Telekom Sokak No:2 İç Kapı
No:36 34077 Eyüpsultan/İstanbul
Çağrı Merkezi: 444 0 968
fax: +90 212 290 2141
Whatsapp: +90 538 406 7166
Email: bilgi@ahlatciyatirim.com.tr

Ankara İrtibat Bürosu

Söğütözü Caddesi No:2 Koç Kuleleri B Blok
No:16 Söğütözü Çankaya/Ankara
Çağrı Merkezi: 444 0 968
fax: +90 212 304 1908
Whatsapp: +90 534 799 3426
Email: bilgi@ahlatciyatirim.com.tr

ahlatcı
yatırım menkul değerler

Yatırımcı Dostu!