



PİYASALARDA DOLAR GÜÇ KAZANIYOR

Sabah yazının yazıldığı sıralarda Asya'ya baktığımızda Japonya Merkez Bankası'ndan gelen karar sonrası yine karışık bir görüntü ortaya çıkıyor. Japonya Nikkei endeksinde %2,2 oranında yükseliş göze çarpıyor. Çin endekslerinde ise yatay hareketler gözleniyor. ABD vadelielerinde de yatay hareketler yaşanıyor. Japonya Merkez Bankası'nın oybirliğiyle verim eğrisi kontrollerini yerinde tutmaya karar vermesinin ardından Japon yeni Dolar karşısında %2,5 değer kaybederken Japon tahvil getirileri politika sınırının üzerinde kaldı. Tahvil piyasasında BoJ'un bugün sona eren toplantıda getiri eğrisi kontrolü ayarlarında değişiklik yapacağına dair spekülasyon, 10 yıllık devlet tahvil getirilerini üst üste dördüncü seansta %0,5'lik politika tavanının üzerine çıkardı.

ABD hisseleri, Goldman Sachs ve diğer şirketlerden gelen ve beklentileri karşılayamayan dördüncü çeyrek finansal sonuçların ardından önceki gün çoğunlukla gerilerken, Japonya Merkez Bankası'nda olası bir politika değişikliği beklentileri arasında dolar Japon yeni karşısında zayıfladı. Küresel hisse senedi endeksinde yatay bir görünüm meydana geldi. Yatırımcıların odağının 2022 dördüncü çeyrek finansal sonuç raporlarına kaydığı Wall Street'te, Dow Jones ve S&P 500 düşüş yaşarken Goldman Sachs hisseleri %6'dan fazla düştü.

Goldman, dördüncü çeyrek karında %69 ile beklenenden daha büyük düşüş açıkladı. Yine risk iştahına ağırlık veren Çin verileri, dünyanın en büyük ikinci ekonomisinin geçen yılın dördüncü çeyreğinde beklentileri aşarak %2,9 büyüdüğünü ancak Pekin'in katı "sıfır COVID" politikasının zorunlu kıldığı bedelin altını çizdiğini gösterdi. Bu gelişmeler eşliğinde ABD 10 yıllık tahvil getirileri ise 2 baz puan artarak %3,54'e ve iki yıllık Hazine tahvil getirileri 3 baz puan düşerek %4,21'e ulaştı.

Japonya'nın 10 yıllık devlet tahvili getirileri, politika yapıcıların teşvik ayarlarında ince ayar yapabileceğine dair spekülasyonların sürdüğü ortamda Salı günü üçüncü kez üst üste BoJ'un politika tavanını aştı. BoJ'un iki günlük toplantılarının ardından bugün faiz konusundaki politika kararını vermesi bekleniyor.

Avrupa tarafında ise Almanya'da ZEW ekonomik beklenti endeksi Ocak ayında eksi 23,3'ten 16,9'a yükseldi ve eksi 15 olan beklentiye aştı. Böylece endeks Şubat 2022'den beri ilk kez pozitifte döndü. Alman hükümetinin enerjide tavan fiyat uygulamaları bu iyileşmede etkili olduğu belirtildi.

IMF başkanı Kristalina Georgieva dün yaptığı açıklamada, devam eden Ukrayna savaşı ve artan faiz oranlarına rağmen küresel ekonomik büyümenin 2023'te dibe vurmasının beklendiğini söyledi. Davos'ta düzenlenen Dünya Ekonomik Forumu panelinde konuşan Georgieva, IMF'nin geçen yıl yaklaşık %3,2 olan küresel büyüme tahminini bu yıl %2,7'ye düşüreceğini doğruladı. Georgieva konuşmasında ayrıca "Yılın başından bu yana bazı iyi haberler görüyoruz. Ayrıca 2023'te büyümenin dibe vurmasını, düşüş yerine yükseliş sürecini başlatmasını bekliyoruz" dedi. Georgieva, çok önemli üç zorluğun; Rusya-Ukrayna savaşı, yaşam maliyeti krizi ve on yıllardır görülmemiş bir seviyedeki faiz oranları olduğunu söyledi.

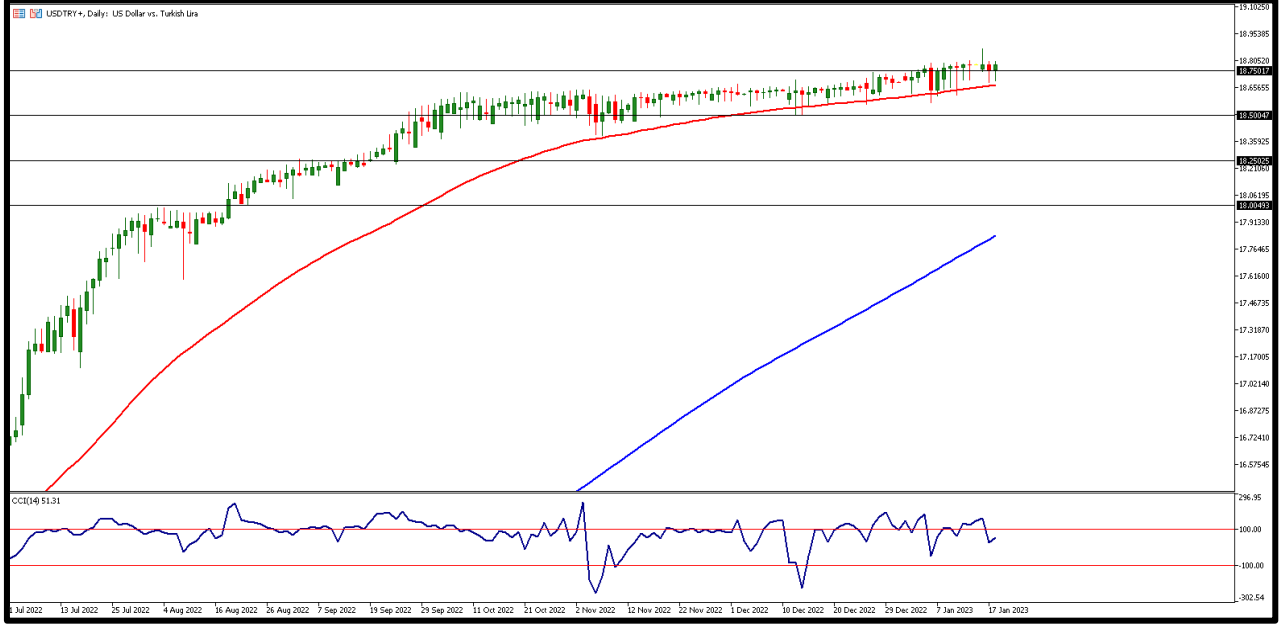
EKONOMİK TAKVİM

ZAMAN	ÜLKE	ÖNEM	VERİ	BEKLENTİ	ÖNCEKİ	PERİYOT
10:00	İngiltere	***	Tüketici Fiyat Endeksi (TÜFE) (Yıllık)	10,5%	10,7%	Aralık
13:00	Avrupa Bölg.	***	Tüketici Fiyat Endeksi (TÜFE) (Yıllık)	9,2%	9,2%	Aralık
13:00	Avrupa Bölg.	***	Tüketici Fiyat Endeksi (TÜFE) (Aylık)	-0,3%	-0,1%	Aralık
13:00	Avrupa Bölg.	**	Çekirdek Tüketici Fiyat Endeksi (TÜFE) (Yıllık)	5,2%	5,2%	Aralık
16:30	ABD	***	Üretici Fiyat Endeksi (ÜFE) (Aylık)	-0,1%	0,3%	Aralık
16:30	ABD	***	Çekirdek Perakende Satışlar (Aylık)	-0,4%	-0,2%	Aralık
16:30	ABD	***	Perakende Satışlar (Aylık)	-0,8%	-0,6%	Aralık
17:15	ABD	**	Sanayi Üretimi (Aylık)	-0,1%	-0,2%	Aralık



USD/TRY

18 Ocak 2023

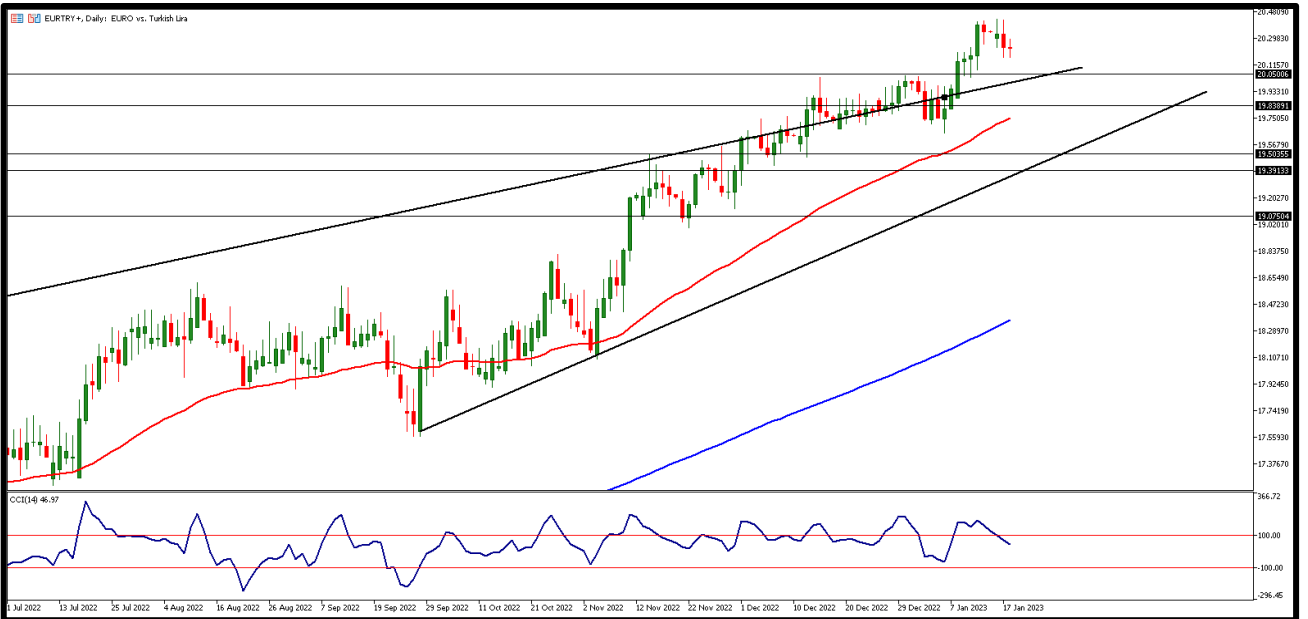


Kurda haftanın ikinci işlem gününde de gün içi oynaklığın sınırlı kaldığı bir gün yaşadık. Bugün yurt içinde veri akışı sınırlı, dün ABD'de gerçekleşen Halkbank davasının görüşülüp ileri tarihte değerlendirilmek için yenedengörüüleceğini anlıyoruz. ABD'de ise bugün ÜFE, perakende satışlar, kapasite kullanımı, sanayi üretimi ve Bej kitap açıklanacak. 18,75TL ilk destek aşağı yönlü kırılması durumunda 18,70TL ve daha aşağıda 18,65TL destek bölgeleri takip edilebilir, yükselişlerde ilk direnç 18,80TL ve olası yükseliş devamında ise 18,85TL ve 18,90TL diğer direnç bölgeleri olarak karşımıza çıkıyor.



EUR/TRY

18 Ocak 2023

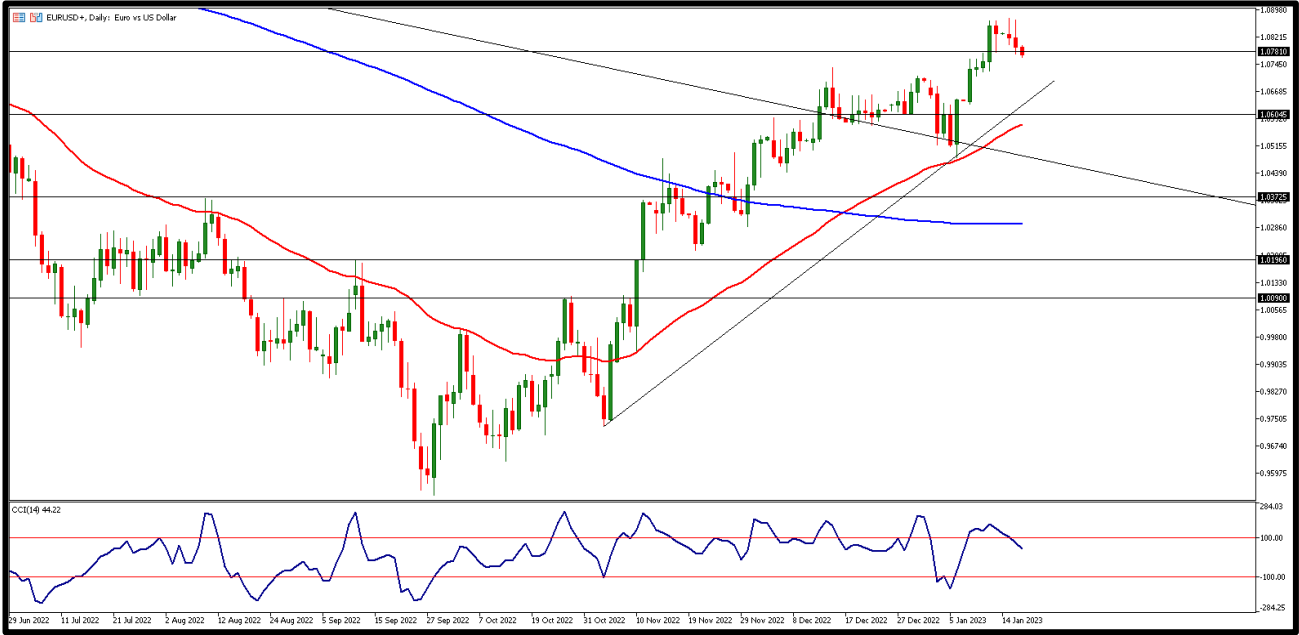


Çaprazda dün geri çekilme paritede yaşanan geri çekilme ile birlikte 20,15TL seviyesine kadar gerçekleşti. Bu sabah 20,25TL seviyelerinden işlem görüyor. Türk Lirası'nda oynaklığın sınırlı olması çaprazda da TL tarafında fiyat değişimlerinin sınırlı kalmasına neden oluyor. Bu nedenle bugünde parite fiyatlaması önemli olacak. Bugün yurt içinde veri akışı sınırlı, Avrupa'da ise Aralık ayı enflasyon verisini takip edeceğiz. 20,20 TL ana destek bölgesi. Diğer destekler 20,15 TL ve 20,10 TL olarak izlenecek. Yükselişlerde 20,30TL üzerinde kalıcılık durumunda 20,35 TL ve 20,40 TL seviyeleri direnç bölgeleri olarak takip edilebilir.



EUR/USD

18 Ocak 2023

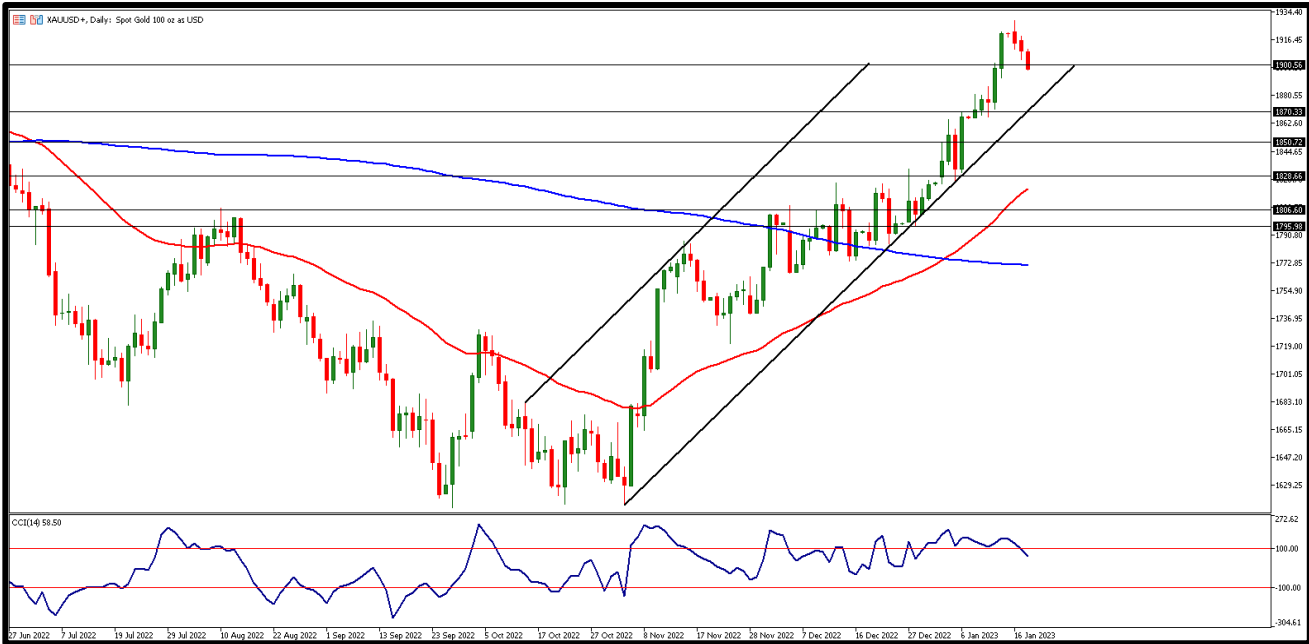


Paritede ABD dolarında yaşanan sınırlı değer kazanımı ile bu sabah da dahil olmak üzere son 4 gündür geri çekilme olduğunu görüyoruz. Bugün Avrupa'da enflasyon verisi açıklanırken, ABD'de ise bugün ÜFE, perakende satışlar, kapasite kullanımı, sanayi üretimi ve Bej kitap verileri takip edilecek. Gün içi 1,0800 ana direnç bölgesini 1,0805 ve 1,0810 direnç bölgeleri takip ediyor. Seans içi geri çekilmelerde ana destek bölgesi 1,0760 geri çekilmenin devamı durumunda ise 1,0755 ilk destek, diğer destek bölgesi ise 1,0750 olarak takip edebilir.



ONS ALTIN

18 Ocak 2023

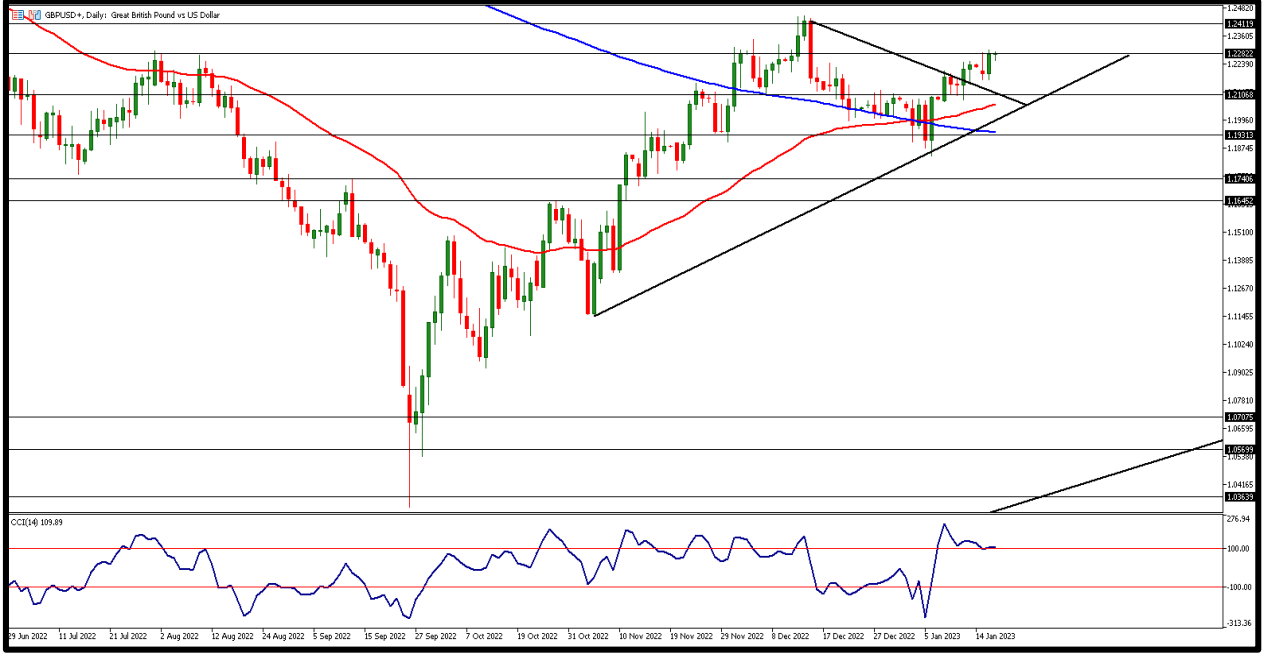


Ons altında bu sabah düşüşe devam ediyor. 3. günde de 1930\$ test edildikten sonra geri çekilmeye devam eden ons altında yükselişin devamı için destek seviyelerine geri çekilme sonrası güç kazanması gerekecek. ABD doları ve tahvil faizlerinde aşırı geri çekilme sonrası toparlanma yaşanması ons altının son yükselişi sonrası aşağı yönlü baskı oluşturuyor. Destek seviyeleri olarak 1895 ana seviye olarak takip edilirken 1890 ile 1885 dolar seviyeleri diğer destekler olarak gün içi takip edilebilir. 1900 dolar üzerinde yükselişin devamı durumunda 1905 ve 1910 dolar seviyeleri direnç bölgeleri olarak öne çıkıyor.



GBP/USD

18 Ocak 2023

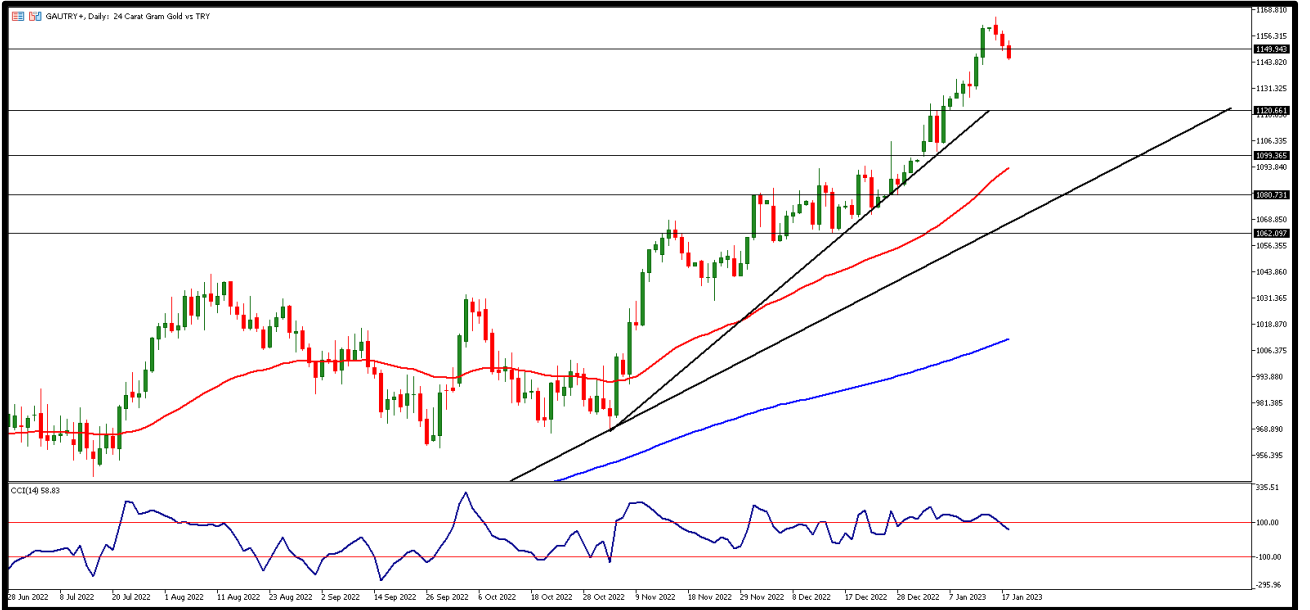


Parite bugün dün olduğu gibi 1,2300 direnç bölgesini tekrar geçilmedi. ABD dolarının değer kazanmaya başlaması ile bu seviyeyi geçmekte şimdilik zorlanıyor. Bugün İngiltere'de Aralık ayı enflasyon verisi açıklanacak. ABD'de ise ÜFE, perakende satışlar, kapasite kullanımı, sanayi üretimi ve Bej kitap yakından takip edilecek. Özellikle ABD ÜFE verisi oynaklığı artırabilir. İlk direnç seviyesi 1,2275 üzerinde kalıcılık devam etmesi durumunda 1,2285 ve 1,2300 kısa vadeli direnç seviyeleri. Geri çekilmelerde 1,2250 ilk destek bölgesi, bu seviye altında fiyatlama için 1,2230 ve 1,2200 destek bölgeleri takip edilebilir.



GRAM ALTIN

18 Ocak 2023



Gram altında kur tarafında fiyat değişimlerinin sınırlı kalması ve bir süre daha sınırlı kalmaya devam edecek olması nedeniyle genel olarak fiyat hareketleri bugün de ons altına bağlı olarak devam edeceğini düşünüyoruz. Bu nedenle bugün ons altında aşağı yönlü fiyat hareketinin devamı gram altın içinde gösterecektir. Gün içinde 1145 TL ana direnç seviyesi olarak takip edilecek. Bu seviye üzerinde yükseliş için ise 1150TL ve 1155 TL seviyeleri kısa vadeli direnç bölgesi olacaktır. Seans içi geri çekilmelerde 1140TL ve 1135TL seviyeleri destek olarak takip edilebilir.

AHLATCI YATIRIM ARAŞTIRMA DEPARTMANI TARAFINDAN HAZIRLANMIŞTIR.
BİZİ SEÇTİĞİNİZ İÇİN TEŞEKKÜRLER.



/ahlatciyatirim

www.ahlatciyatirim.com

Hazırlayan; Yücel Tonguç ERBAŞ
Genel Müdür Yardımcısı
Barış ÜRKÜN
Araştırma Müdürü

2022 4.Çeyrek Müşteri K/Z Dağılımı: %31,82 Karda / %68,18 Zararda

İstanbul Genel Müdürlük Merkez Ofis:

Maslak Mahallesi, Taşyoncası Sokak T4a Blok
Kat: -1 NO:256 Maslak 34485 Sarıyer / İstanbul
Çağrı Merkezi: 444 0 968
0850 450 0066
tel: +90 212 304 1919
fax: +90 212 290 2141
Whatsapp: +90 538 406 7166
Email: bilgi@ahlatciyatirim.com.tr
Mersis No: 0010056453000026

Çorum Şube:

Gülabibey Mahallesi, Eğridere Sokak
No:17 Merkez-Çorum
Çağrı Merkezi: 444 0 968
0850 450 0066
tel: +90 364 211 1019
fax: +90 212 290 2141
Whatsapp: +90 538 406 7166
Email: bilgi@ahlatciyatirim.com.tr

Göktürk İrtibat Bürosu:

Göktürk Merkez Mahallesi, İstanbul Caddesi
Telekom Sokak No:2 İç Kapı
No:36 34077 Eyüpsultan/İstanbul
Çağrı Merkezi: 444 0 968
fax: +90 212 290 2141
Whatsapp: +90 538 406 7166
Email: bilgi@ahlatciyatirim.com.tr

Ankara İrtibat Bürosu

Söğütözü Caddesi No:2 Koç Kuleleri B Blok
No:16 Söğütözü Çankaya/Ankara
Çağrı Merkezi: 444 0 968
fax: +90 212 304 1908
Whatsapp: +90 534 799 3426
Email: bilgi@ahlatciyatirim.com.tr

ahlatcı
yatırım menkul değerler

Yatırımcı Dostu!