



KÜRESEL PİYASALARDA YATAY SEYİR DEVAM EDİYOR

Sabah yazının yazıldığı sıralarda Asya piyasalarının açık olanlarında endekslerin yukarı, ABD vadeliilerinin de yatay satış yönlü ettiği gözleniyor. Endeksin güne yatay başlamasının olası olduğunu düşünüyoruz.

Dün Avrupa ve ABD'de PMI sonuçları açıklandı. Açıklanan sonuçlara göre Euro bölgesi ticari faaliyeti Ocak ayında ılımlı büyümeye sürpriz bir dönüş yaparak, bloktaki gerilemenin korkulduğu kadar derin olmayabileceği ve para birliğinin resesyondan kurtulabileceğine dair işaretleri artırdı. Genel ekonomik sağlığın iyi bir göstergesi olarak görülen Bileşik Satın Alma Yöneticileri Endeksi (PMI), Aralık ayındaki 49,3'ten bu ay 50,2'ye yükseldi. Ocak ayına ait bu veri geçen yılın Haziran ayından bu yana büyümeyi daralmadan ayıran 50 işaretinin üzerine ilk kez çıktı ve bu sonuç 49.8 olan tahminleri aştı. Fabrika faaliyeti de iyileşme gösterdi. İmalat PMI bu ay bir önceki aydaki 47,8'den 48,8'e yükseldi. Euro bölgesindeki firmalar bu ay personel sayılarını daha hızlı artırdı. İstihdam endeksi Aralık ayındaki 51,9'dan 52,5'e çıkarak üç ayın en yüksek seviyesine çıktı. Bloğun hizmet endeksini kapsayan PMI sonucu da olumlu yönde geldi ve altı ayın en yüksek seviyesi olan 50.7'ye ulaştı. Aralık ayında bu veri 49.8 olarak açıklanmıştı ve beklentilerde 50.2 vardı.

Bu sonuçlar Euro bölgesindeki ekonominin resesyondan kurtulabileceği yönündeki umutları artıracak gibi görünüyor. PMI verileri ve çok sayıda finansal sonuç açıklamalarının ardından piyasaların bu yılki canlı havasının sürmesiyle, önceki gün dolar euro karşısında dokuz ayın en düşük seviyesine yakın seviyesine doğru zayıfladı.

ABD'de de Bileşik PMI Aralık ayındaki 45.0'lık son okumadan Ocak ayında 46.6'ya yükseldi. Üç ayın en yüksek seviyesi olsa da bu sonuç talebin hala zayıf olduğunu ve yüksek enflasyonun tüketici harcamalarına olumsuz etki yarattığını ortaya koydu. ABD ticari faaliyetleri Ocak ayında art arda yedinci ayda daraldı, ancak hem imalat hem de hizmet sektörlerinde Eylül ayından bu yana ilk kez gerileme azaldı ve yeni yıl başlarken iş güveni güçlendi. İmalat PMI Aralık ayındaki 46.2'den bu ay 46.8'e yükseldi ve 46.0 olan medyan tahmini aştı. Bu arada, hem hizmet firmaları hem de mal üreticileri için girdi fiyatları ölçümleri Mayıs ayından bu yana ilk kez aylık bazda yükseldi ve bu durum enflasyonist baskıların sürdüğünü gösterdi.

ABD'de S&P 500 Salı günü, çok sayıda karışık finansal sonuçlar ve açılıştaki teknik bir arızanın da yaşandığı seansın kapanışını düşüşle gerçekleştirdi. ABD endekslerinde yaşanan teknik bir arıza nedeniyle işlemler seansın başında durduruldu. Avrupa borsaları, Euro bölgesindeki ekonomik aktivitedeki iyileşmenin Avrupa Merkez Bankası'nın (ECB) enflasyonla mücadele etmek için faiz oranlarını yükseltmek için daha fazla alana sahip olabileceği yönündeki spekülasyonları artırmasıyla Salı günü düştü. Bu düşüşe rağmen Euro bölgesinde daha ılımlı bir resesyon ve Fed'den gelebilecek daha düşük faiz oranı artışları bu yıl Avrupa hisse senetlerini hareketli tutuyor. Asya hisse senetleri ise Güney Kore hisse senetlerinin başı çekmesiyle bugün yükseliş serisini yedi ayın en yüksek seviyelerine yükseltti.

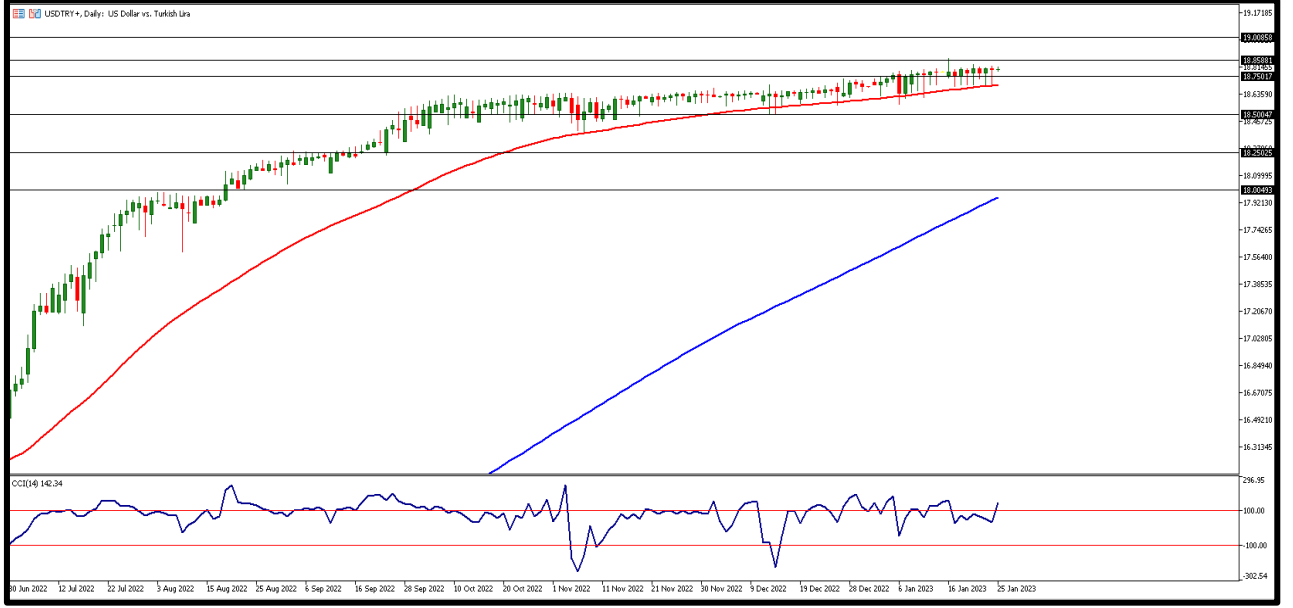
EKONOMİK TAKVİM

ZAMAN	ÜLKE	ÖNEM	VERİ	BEKLENTİ	ÖNCEKİ	PERİYOT
10:00	Türkiye	**	Kapasite Kullanım Oranı	-	76,5%	Ocak
10:00	Türkiye	**	İmalat Güveni	-	97.8	Ocak
12:00	Almanya	***	Almanya Ifo İş İklimi Endeksi	90.2	88.6	Ocak



USD/TRY

25 Ocak 2023

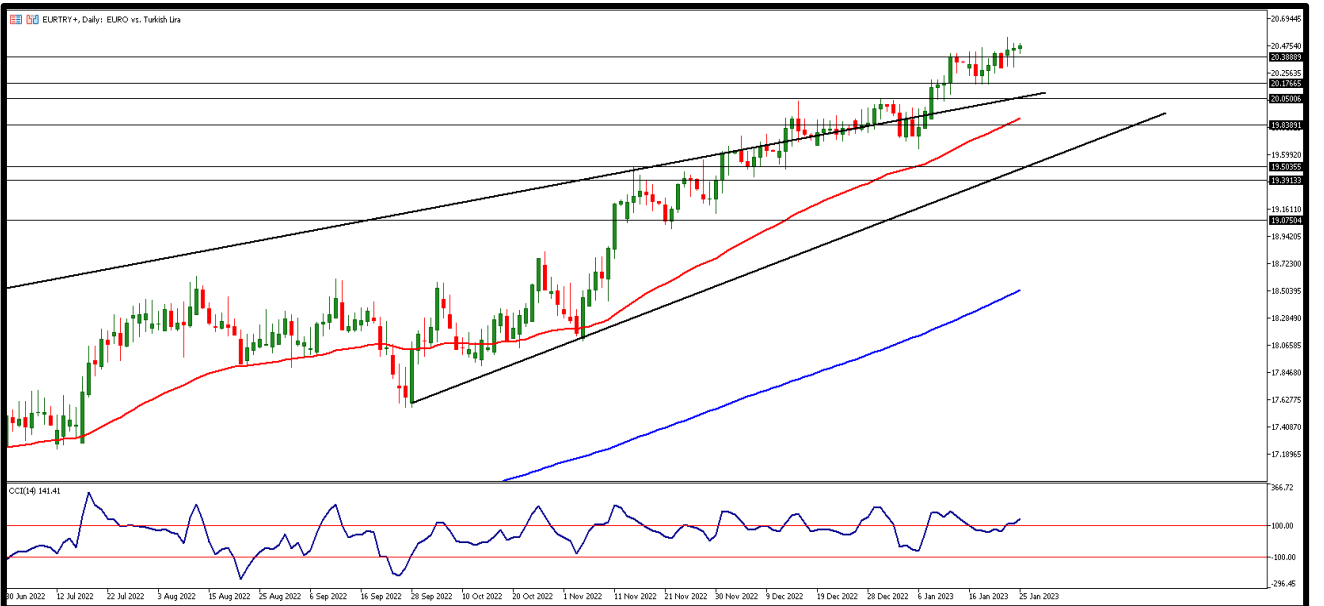


Kurda hafta ortasında da yatay fiyatlamaya devam ediyor. Yurt içinde veri akışı 2 gündür zayıfken, dün ABD tarafında öncü PMI verileri açıklandı ve beklentilerin üzerinde gerçekleşti. Kurda bugün de aşırı oynaklık beklemiyoruz. İşlem aralığının dar olabileceğini öngörüyoruz fakat 18,80 TL üzerinde uzun süreli fiyatlamaya kurun psikolojik direnç olarak gördüğümüz, 18,85 TL seviyesini test etmesine neden olabilir. Bu seviye üzerinde kalıcılık sağlanması durumunda takip edilecek direnç bölgesi 18,90 TL olarak karşımıza çıkıyor. Gün içerisinde geri çekilmelerin yaşanması durumunda teknik olarak 18,75TL ilk destek bölgesini takip ediyoruz. Bu bölge üzerinde fiyatlamaya 18,70TL ve daha aşağı seviyelerde fiyatlamanın devam etmesi ise 18.65TL destek bölgeleri ni takip etmemizi gerektirebilir.



EUR/TRY

25 Ocak 2023



Çaprazda TL'de yatay fiyatlamaya ve paritede gerçekleşen 1,0850 üzerinde kalıcılık sağlanması neticesinde 20,40-20,55 TL seviyelerinde fiyatlamalar görüyoruz. Yurt içinde Ocak ayı imalat sanayi kapasite kullanım oranı ve imalat güveni verileri açıklanacak. Dün beklentilerden yüksek açıklanan Avrupa PMI verilerinden sonra bugün veri akışı zayıf. Türk Lirasında yatay fiyatlamaya, paritede fazla oynaklığın olmaması sonucu çaprazda yatay seyrin devam edebileceği beklentisi öne çıkıyor. Teknik olarak baktığımızda 20,40 TL ana destek bölgesi. Diğer destekler 20,35 TL ve 20,30 TL olarak izlenecek. Yükselişlerde 20,45 TL üzerinde kalıcılık durumunda 20,50 TL ve 20,55 TL seviyeleri direnç bölgeleri olarak takip edilebilir.



EUR/USD

25 Ocak 2023

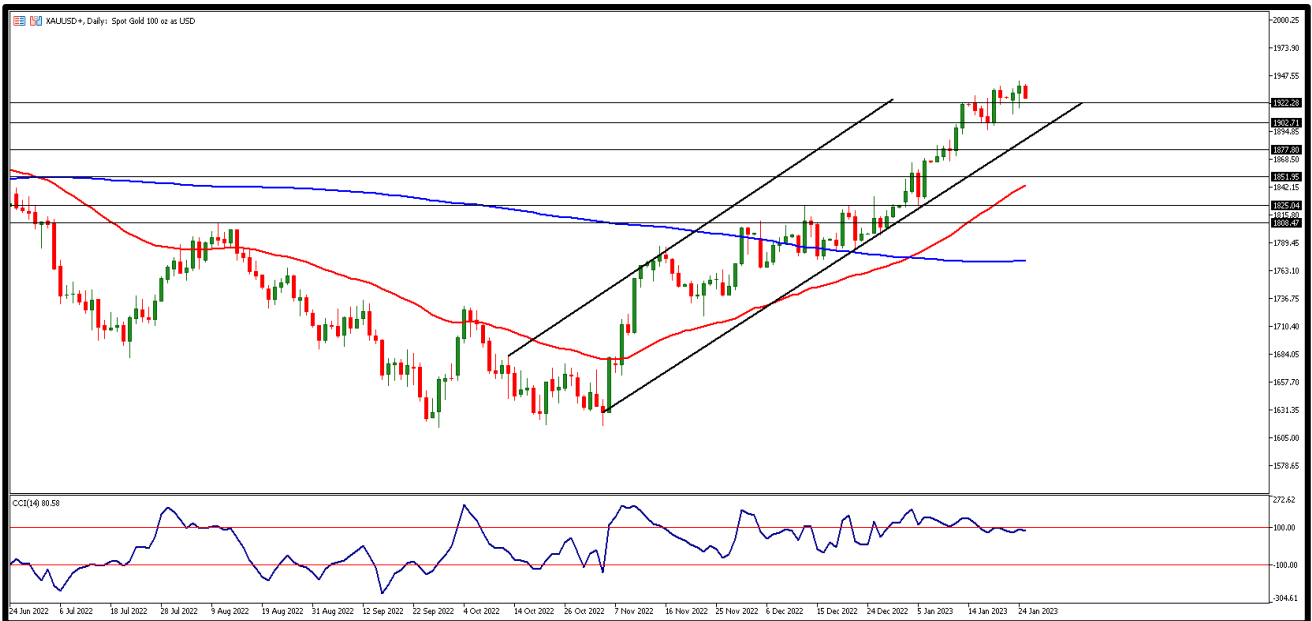


Paritede Fed ve Avrupa Merkez Bankası yetkililerinin şahin tonda açıklamaları sonrasında dolar endeksinin kısa vadede düşüşünü sınırlandırması ve paritenin yükselişlerini baskılaması gözlemlendi. Son 9 ayda gördüğü en yüksek seviye olan 1,0927 noktasını bu hafta test eden parite 1,0900 üzerinde tutunamadı. Bugün ABD ve Avrupa tarafında önemli bir veri akışı yok. Parite 1,0850 üzerinde fiyatlandığı sürece beklentiler pozitif yönde diyebiliriz. Gün içi 1,0900 ana direnç bölgesini 1,0910 ve 1,0930 direnç bölgeleri takip ediyor. Seans içi geri çekilmelerde ana destek bölgesi 1,0880 geri çekilmenin devamı durumunda ise 1,0870 ilk destek, diğer destek bölgesi ise 1,0860 olarak takip edebilir.



ONS ALTIN

25 Ocak 2023

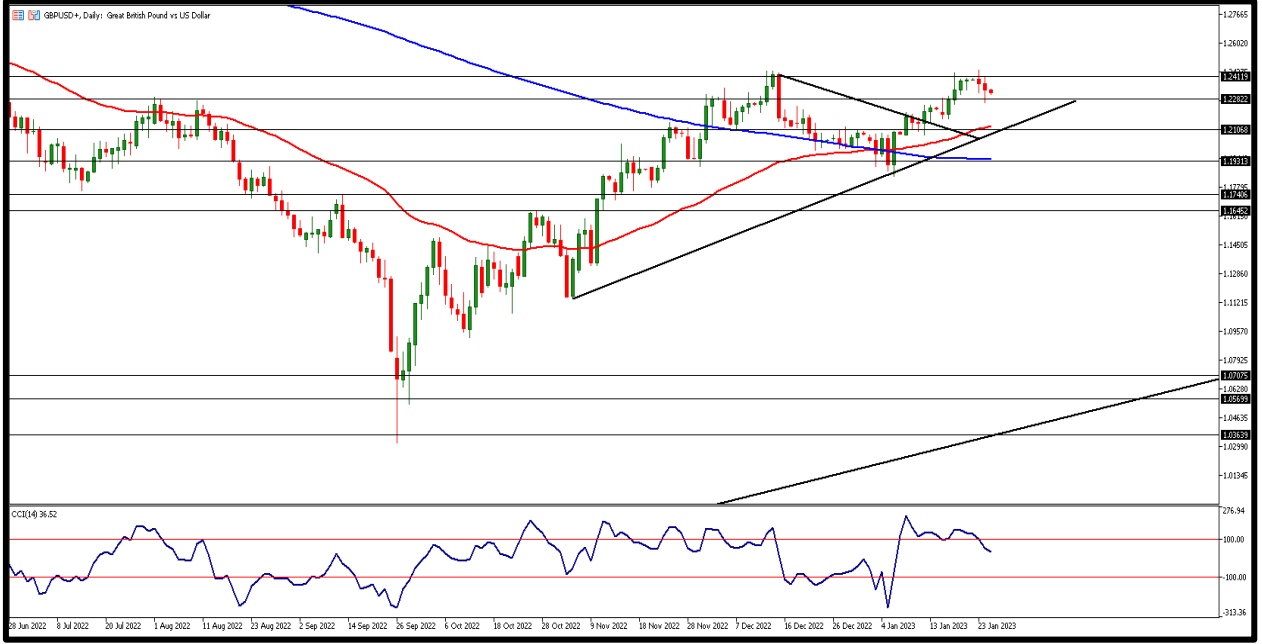


Küresel piyasalarda yaşanan resesyon endişesi ons altının yükseliş trendini desteklemiştir. Dolar endeksinde dengelenme hareketi görülürken, ABD 10 yıllık tahvil getirilerinde faiz aşağı gelirken artış kaydedildi. Bu haftada yükselişini koruyan altın bir miktar hız kesti. Dün açıklanan öncü PMI verileri sonrasında değerli madende volatilité artışı kaydedildi. 5 Günlük basit ortalaması 1926\$ üzerinde seyreden ons altında yükselişin devamı beklenirken geri çekilmeler alışı fırsatı olmaya devam edebilir. İlk destek 1925 dolar gün içinde takip edilirken 1920 ve 1915 dolar seviyeleri diğer destek bölgeleri olarak karşımıza çıkıyor. 1930 dolar üzerinde yükselişin devam etmesi 1935 ve 1945 dolar seviyelerini direnç bölgeleri olarak öne çıkarıyor.



GBP/USD

25 Ocak 2023

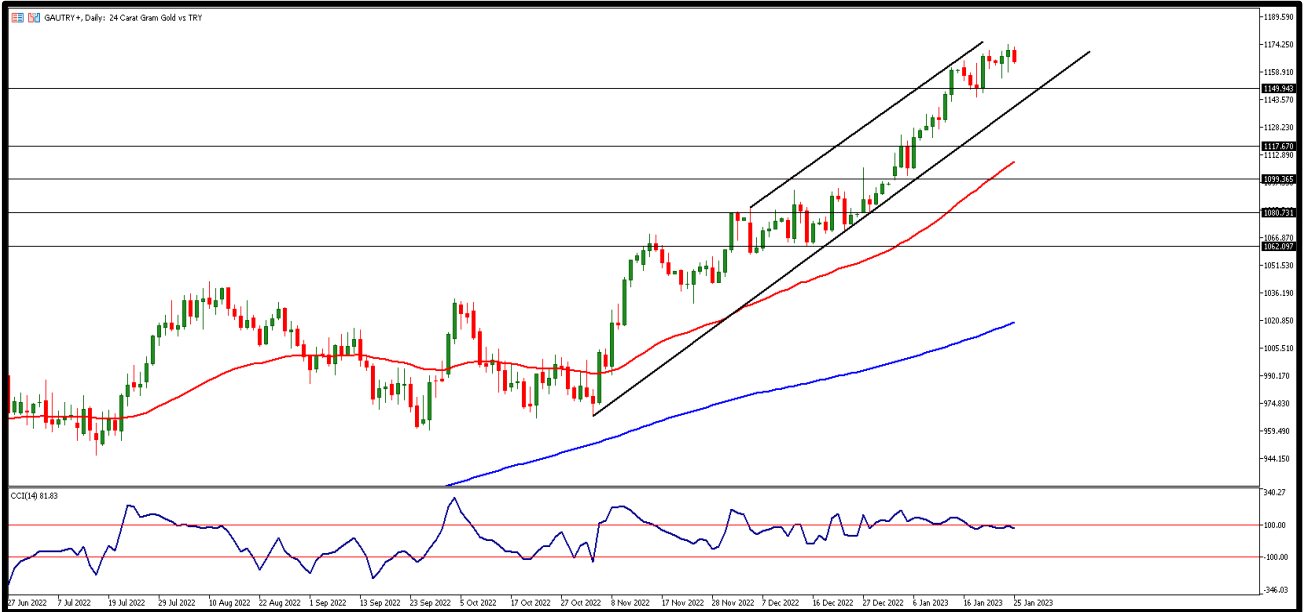


ABD Dolarında değer kaybı, tahvil faizlerinde geri çekilme sterlini öne çıkarmış ve paritede yükseliş gözlenmişti. Dolar endeksindeki düşüşün sınırlandırılması sonrası hafta başında kısmi geri çekilmelerin gözleendiği paritede dün ve bu sabah aşağı yönlü hareket devam ediyor. Dün her iki bölgeden açıklanan PMI verilerinde ABD verilerinin beklentilerin üzerinde gelmesi geri çekilmeye neden oldu. İlk direnç seviyesi 1,2330 üzerinde kalıcılık devam etmesi durumunda 1,2350 ve 1,2370 kısa vadeli direnç seviyeleri. Geri çekilmelerde 1,2300 ilk destek bölgesi, bu seviye altında fiyatlama için 1,2290 ve 1,2270 destek bölgeleri takip edilebilir.



GRAM ALTIN

25 Ocak 2023



Kur tarafı yatay fiyatlanmaya devam ederken ons altının dün 1940\$ seviyesini test etmesi üzerine gram altının 2023 ilk ay kazancı %7'lere ulaşarak rekor seviye 1.174 TL'yi gördü. Yeni yılın ilk ayında altın grafiği yukarı doğru yönünü çevirmiş gözüküyor. Ons altında 1940\$ seviyesi üstünde tutunma sağlanmasının gram altında 1200 TL seviyelerinin test edilmesine destek olabileceğini düşünüyoruz. Gün içinde 1165 TL ana direnç seviyesi olarak takip edilecek. Bu seviye üzerinde yükseliş için ise 1170 TL ve 1175 TL seviyeleri kısa vadeli direnç bölgesi olacaktır. Seans içi geri çekilmelerde teknik olarak takip edilecek destek bölgeleri 1165 TL ve 1160 TL seviyeleri olarak karşımıza çıkıyor.

AHLATCI YATIRIM ARAŞTIRMA DEPARTMANI TARAFINDAN HAZIRLANMIŞTIR.
BİZİ SEÇTİĞİNİZ İÇİN TEŞEKKÜRLER.



/ahlatciyatirim

www.ahlatciyatirim.com

Hazırlayan; Yücel Tonguç ERBAŞ
Genel Müdür Yardımcısı
Barış ÜRKÜN
Araştırma Müdürü

2022 4.Çeyrek Müşteri K/Z Dağılımı: %31,82 Karda / %68,18 Zararda

İstanbul Genel Müdürlük Merkez Ofis:

Maslak Mahallesi, Taşyoncası Sokak T4a Blok
Kat: -1 NO:256 Maslak 34485 Sarıyer / İstanbul
Çağrı Merkezi: 444 0 968
0850 450 0066
tel: +90 212 304 1919
fax: +90 212 290 2141
Whatsapp: +90 538 406 7166
Email: bilgi@ahlatciyatirim.com.tr
Mersis No: 0010056453000026

Çorum Şube:

Gülábibey Mahallesi, Eğridere Sokak
No:17 Merkez-Çorum
Çağrı Merkezi: 444 0 968
0850 450 0066
tel: +90 364 211 1019
fax: +90 212 290 2141
Whatsapp: +90 538 406 7166
Email: bilgi@ahlatciyatirim.com.tr

Göktürk İrtibat Bürosu:

Göktürk Merkez Mahallesi, İstanbul Caddesi
Telekom Sokak No:2 İç Kapı
No:36 34077 Eyüpsultan/İstanbul
Çağrı Merkezi: 444 0 968
fax: +90 212 290 2141
Whatsapp: +90 538 406 7166
Email: bilgi@ahlatciyatirim.com.tr

Ankara İrtibat Bürosu

Söğütözü Caddesi No:2 Koç Kuleleri B Blok
No:16 Söğütözü Çankaya/Ankara
Çağrı Merkezi: 444 0 968
fax: +90 212 304 1908
Whatsapp: +90 534 799 3426
Email: bilgi@ahlatciyatirim.com.tr

ahlatcı
yatırım menkul değerler

Yatırımcı Dostu!

Burada yer alan yatırım bilgi, yorum ve tavsiyeler yatırım danışmanlığı kapsamında değildir. Yatırım danışmanlığı hizmeti, yetkili kuruluşlar tarafından kişilerin risk ve getiri tercihleri dikkate alınarak kişiye özel sunulmaktadır. Burada yer alan yorum ve tavsiyeler ise genel niteliktedir. Bu tavsiyeler mali durumunuz ile risk ve getiri tercihlerinize uygun olmayabilir. Bu nedenle, sadece burada yer alan bilgilere dayanarak yatırım kararı verilmesi beklentilerinize uygun sonuçlar doğurmayabilir.