



PİYASALARDA FED FAİZ KARARI VE POWELL AÇIKLAMALARI TAKİP EDİLECEK

Sabah yazının yazıldığı sıralarda Asya piyasalarında yükseliş yönlü hareketler gözlenirken, ABD vadeliilerinin ise düşüşte olduğu gözleniyor. Endeksin güne tepki hareketleriyle başlangıç yapmasının olası olduğunu düşünüyoruz.

Yatırımcıların beklenen merkez bankası politika kararları öncesinde ekonomik verileri ve finansal sonuç raporlarını değerlendirmesiyle küresel hisse senetleri Salı günü yükselirken, ABD tahvil getirileri genel olarak düştü. ABD hisse senetleri, verilerin dördüncü çeyrekteki işgücü maliyeti büyümesinin sıkı bir işgücü piyasasında bile %1,0 ile bir yılın en düşük seviyesi olduğunu göstermesinin ardından hisse vadeliilerindeki düşüşleri tersine çevirerek yükseldi. Diğer veriler, önümüzdeki 12 aya ilişkin enflasyon beklentilerinin geçen ayki %6,6'dan %6,8'e yükselmesiyle tüketici güveninin Ocak ayında hafiflediğini gösterdi.

Bugün FED'in iki günlük politika toplantısının sonunda faiz oranlarını 25 baz puan artırması bekleniyor. Yatırımcılar, para politikasının gidişatına ilişkin ipuçları için Fed Başkanı Jerome Powell'in karar sonrası açıklamalarını yakından takip edecek. Powell'in yorumları gelecekteki para politikası yolu açısından alınan faiz kararından daha fazla yakından takip edilecektir. Fed, faiz artırımlarının hızında yavaşlama sinyali verirken aynı zamanda sıkılaştırma süreciyle ilgili işlerinin bitmediğini vurgularken hassas bir denge kurmak zorunda kalacak. Bu gelişmeler çerçevesinde ABD endeksleri de günü yükselişle tamamlarken ay bazında yaklaşık %6 yükselen S&P 500, 2019'dan bu yana ilk Ocak ayı kazancını elde etti. Piyasalar ayrıca bu hafta Cuma günü açıklanacak Ocak ayı tarım dışı istihdam raporunu bekliyor. Yatırımcılar, işgücü piyasasındaki zayıflama belirtilerini yüksek enflasyonu düşürmede kilit faktör olarak görüyor. Bu haftaki diğer veriler arasında imalat ve hizmet sektörlerinin göstergeleri yer alıyor.

Avrupa borsaları merkez bankası toplantıları öncesinde geri çekilirken Ocak ayını düşüşle kapattı, ancak yine de 2015'ten bu yana Ocak ayındaki en büyük yüzdelik kazancını kaydetti. Euro bölgesi için ekonomik veriler dördüncü çeyrek için hafif bir büyüme gösterse de bu yıl ekonomide daha fazla zayıflık bekleniyor. Stoxx 600 endeksi dün %0,26 düştü ve MSCI'nin dünya çapındaki hisse senedi göstergesi %0,39 arttı. MSCI endeksi, 2019'dan bu yana Ocak ayındaki en büyük yüzdelik artışına doğru ilerledi.

Bugün Çin'den gelen Caixin İmalat PMI verisi 49.2 ile 50 eşik seviyesinin altında açıklandı. Beklenti 49.5 şeklindeydi. Veri, Çin'in COVID-19 kısıtlamalarının kaldırılmasından kaynaklanan artışın ABD ve Avrupa'daki yavaşlayan büyümeden kaynaklanan ters rüzgarları henüz dengeleyememesi nedeniyle Asya'daki fabrika faaliyetinin Ocak ayında daraldığını gösterdi. Buna rağmen açıklanan sonucun önceki aya göre kısıtlamaların kaldırılmasının etkisini gösterircesine bir miktar daha iyi geldiği görülüyor. Veriler, Salı günü yayınlanan beklenenden daha gelen resmi PMI anketiyle çelişiyor. Ancak resmi PMI büyük ölçüde büyük ve devlete ait Çinli işletmelere odaklanırken, Caixin anketi küçük şirketlere ve kıyı bölgelerine odaklanıyor.

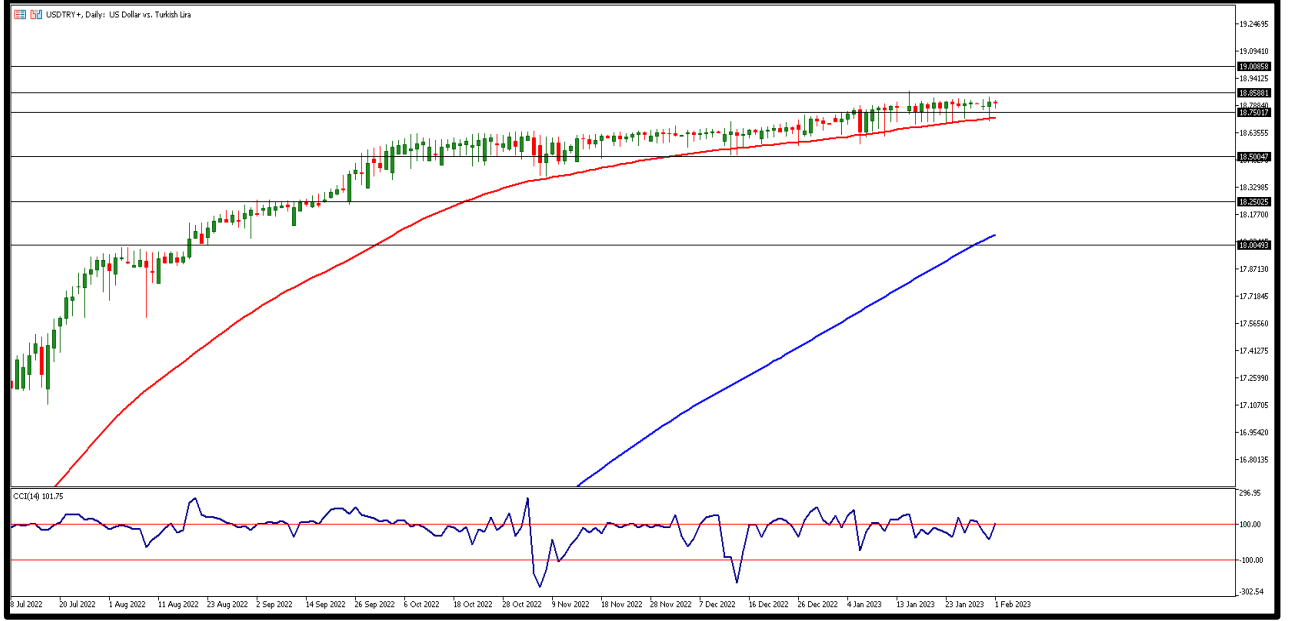
EKONOMİK TAKVİM

ZAMAN	ÜLKE	ÖNEM	VERİ	BEKLENTİ	ÖNCEKİ	PERİYOT
10:00	Türkiye	***	İmalat PMI	-	48.1	Ocak
11:55	Almanya	***	İmalat PMI	47.0	47.0	Ocak
12:00	Avrupa Bölg.	***	İmalat PMI	48.8	48.8	Ocak
12:30	İngiltere	***	İmalat PMI	46.7	46.7	Ocak
13:00	Avrupa Bölg.	***	Tüketici Fiyat Endeksi (TÜFE) (Yıllık)	9,0%	9,2%	Ocak
16:15	ABD	***	ADP Özel Sektör İstihdam Değişimi	178Bin	235Bin	Ocak
18:00	ABD	***	ISM İmalat PMI	48.0	48.4	Ocak
18:00	ABD	***	İş İmkanları ve Personel Değişim Oranı (JOLTS)	10.250Mn	10.458Mn	Aralık
22:00	ABD	***	FED FOMC Faiz Oranı Kararı	4.75%	4.50%	Şubat
22:30	ABD	***	FED Başkanı Powell Basın Toplantısı	-	-	-



USD/TRY

1 Şubat 2023

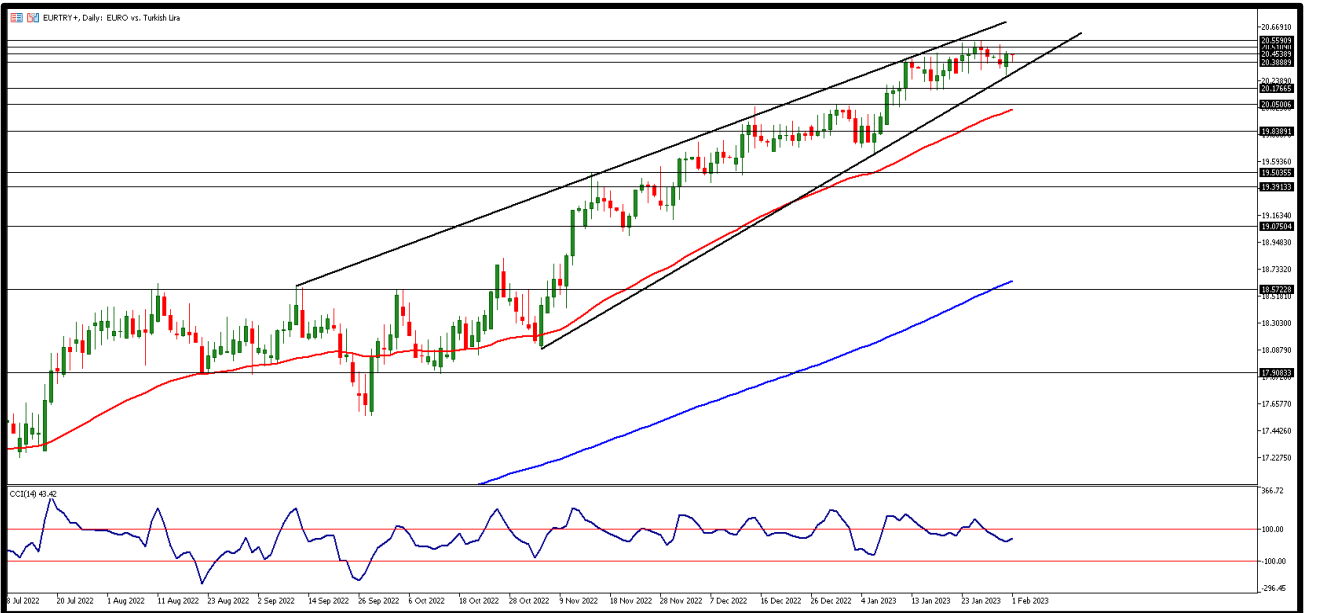


Kurda yükselişler sınırlı kalırken 18,80TL'de kalıcılık devam ediyor. Dün TÜİK tarafından açıklanan verilere göre Dış Ticaret Açığı Aralık ayında geçen yılın aynı ayına göre yüzde 42 oranında artış ile 6,83 milyon dolardan, 9 milyar 701 milyon dolara yükseldi. ABD'de ise CB Tüketici Güveni 107.1 olarak açıklandı. Bugün yurt içinde İmalat Satın Alma Müdürleri Endeksi ABD tarafında ise özel sektör istihdam raporu, Fed faiz kararı ve PMI verileri açıklanacak. Gün içerisinde ana direnç noktası 18,85 TL olarak takip edilecek. Teknik olarak yükseliş hareketlerinin devamında ise 18,90 ve 18,95 TL direnç bölgelerini izliyor olacağız. Gün içi geri çekilmelerin yaşanması durumunda 18,75 TL ilk destek bölgesini takip ederken, bu seviye altında fivatlamada 18.70 ile 18.65 TL destek bölgeleri olarak izlenebilir.



EUR/TRY

1 Şubat 2023

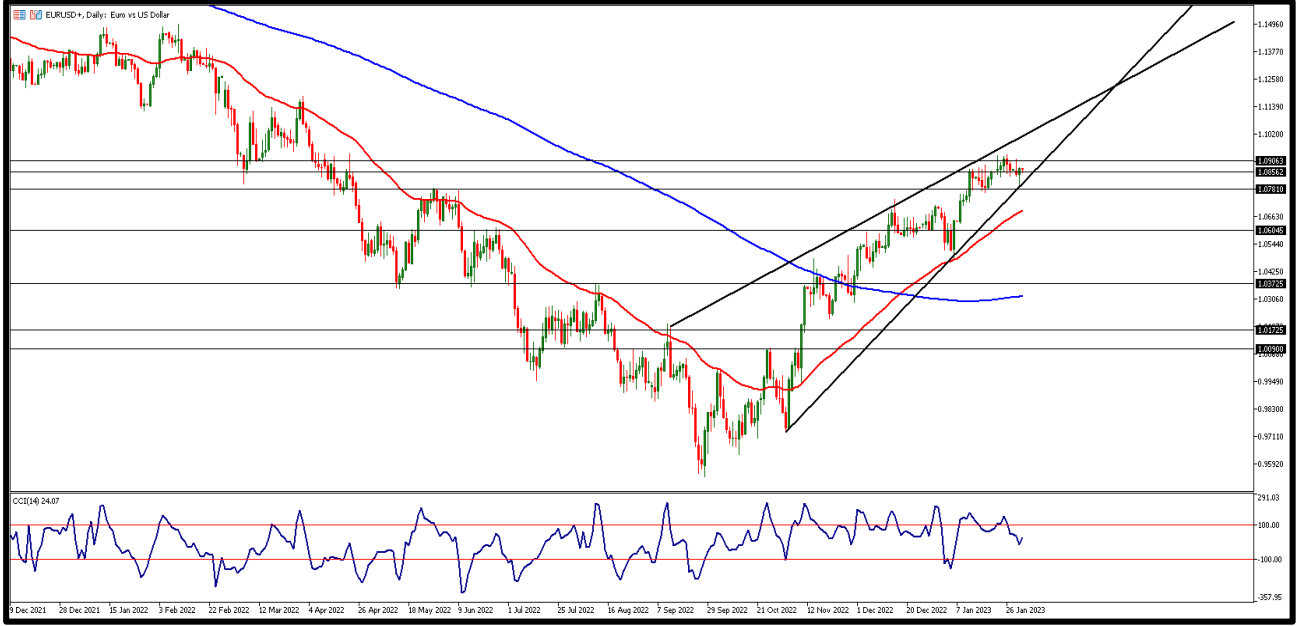


Paritede geri çekilme çaprazda da etkisini gösterdi. Geçtiğimiz hafta ortasından itibaren yükseliş hareketlerinin yerini kısmi düşürlere bırakması sonrasında dün kapanışa doğru toparlanma yaşandı. Dün yurt içinde Dış Ticaret Açığı 9,7 milyar \$ olarak açıklanırken Avrupa Bölgesi büyümesi yüzde 1,9 olarak açıklandı. Bugün Avrupa Bölgesi'nde İmalat Satın Alma Müdürleri Endeksi ve yıllık Tahmini Tüfe açıklanacak. Yurt içinde de İmalat Satın Alma Müdürleri Endeksi takip edilecek. Gün içi 20,35 TL ana destek bölgesini 20,30 ve 20,25 TL diğer destek seviyeleri olarak takip ediyor. Yükselişlerde 20,45 TL üzerinde kalıcılık sağlanması durumunda ise 20,50 ve 20,55 TL direnç bölgeleri takip edilecek.



EUR/USD

1 Şubat 2023

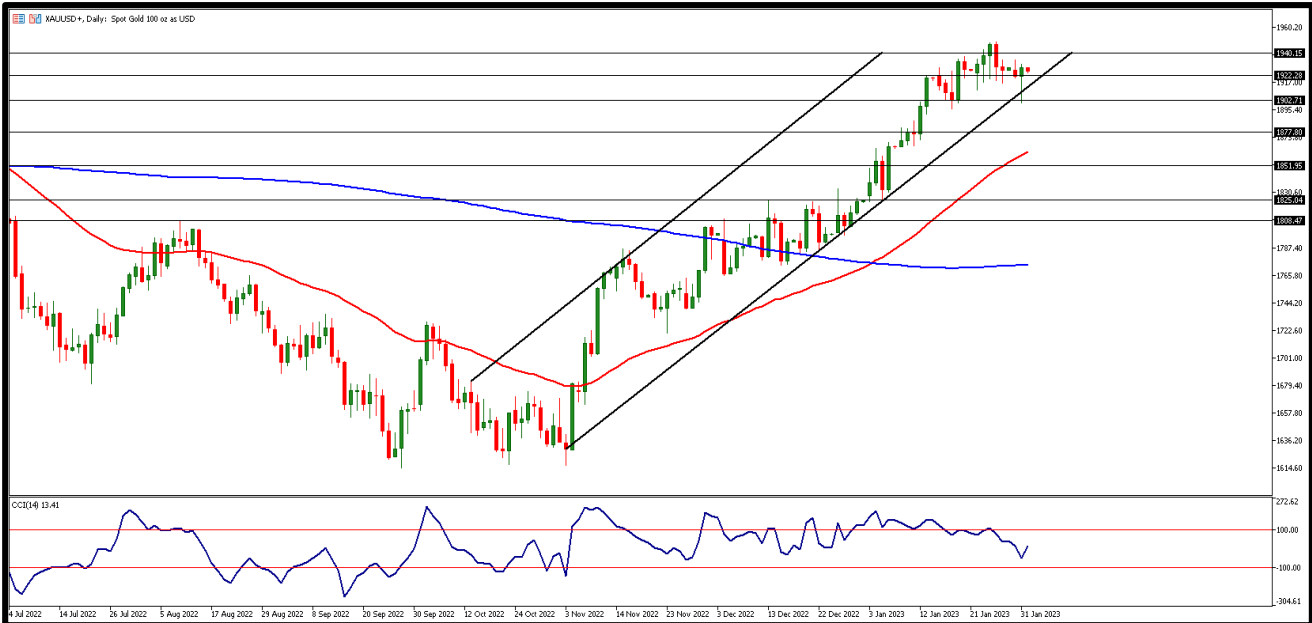


Bu hafta Merkez Bankalarının toplantılarına dair beklentiler ve piyasalarda tedirginlik ABD dolarında pozitif etki yaratırken paritede geri çekilmeler de devam ediyor. Paritede dün 1,08 geri çekilme sonrası toparlanma yaşandı. Avrupa Bölgesi'nde büyüme beklentilerinin altında %1,9 olarak, ABD'de ise CB Tüketici Güven Endeksi 107.1 olarak beklenti altında açıklandı. Bugün her iki bölgede PMI verileri ABD tarafında ayrıca özel sektör istihdam raporu ve Fed faiz kararı açıklanacak. Gün içi 1,0870 direnç bölgesini ve üzeri fiyatlamaya için 1,0880 ve 1,0900 direnç bölgelerini takip ediyor olacağız. Geri çekilmelerde ilk destek bölgesi 1,0840 ve düşüşün devamı durumunda 1,0820 ile 1,0800 destek bölgelerini takip edeceğiz.



ONS ALTIN

1 Şubat 2023

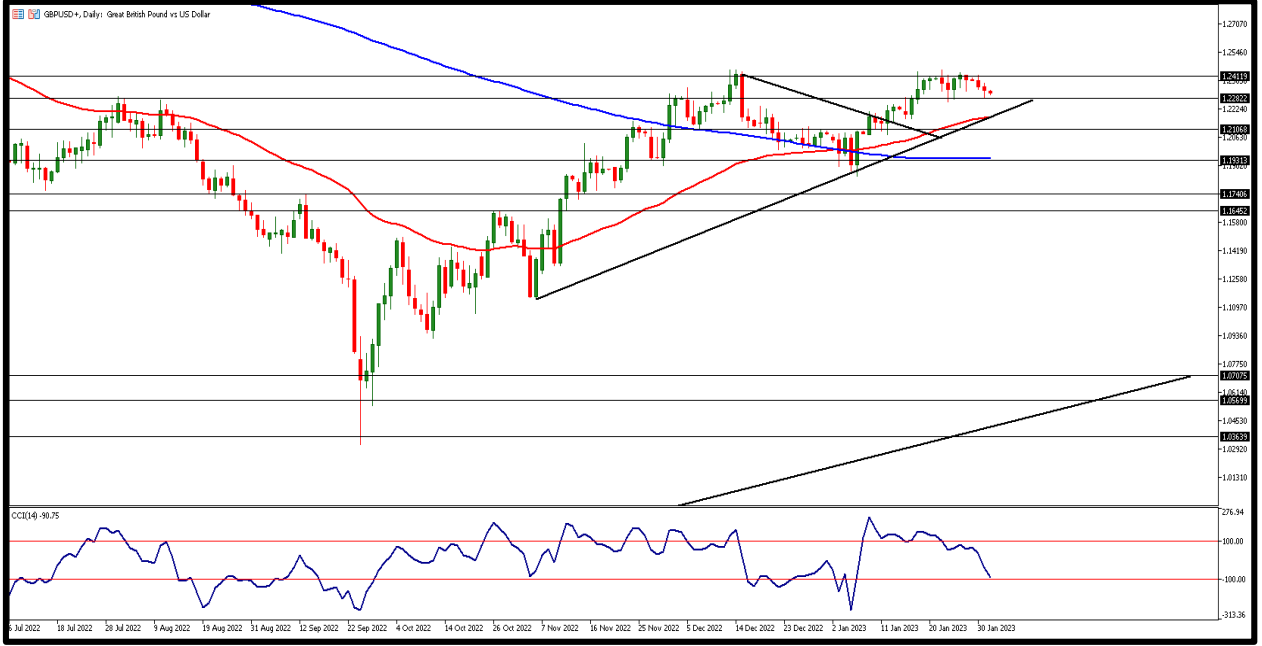


İyi bir ralli yakalayan ve yükselen grafiği içerisinde hareket eden ons altında kar satışlarının gelmesi ile birlikte bir miktar gevşeme gözlemlendi. Fed toplantısı öncesinde güçlenen doların baskısı altında kalan ons altın 15 günlük basit ortalaması 1919 dolar seviyesinin altında fiyatlanıyor. Haftaya düşüş ile başlayan sarı metalde temkinli fiyatlamaların hafta genelinde devam etmesini bekliyoruz. İlk destek 1920 dolar gün içinde takip edilirken 1910 ve 1900 dolar seviyeleri diğer destek bölgeleri olarak karşımıza çıkıyor. 1930 dolar ve üzerinde yükselişin devamı 1940 ve 1950 dolar seviyelerini direnç bölgeleri olarak takip etmemizi gerektirecek.



GBP/USD

1 Şubat 2023

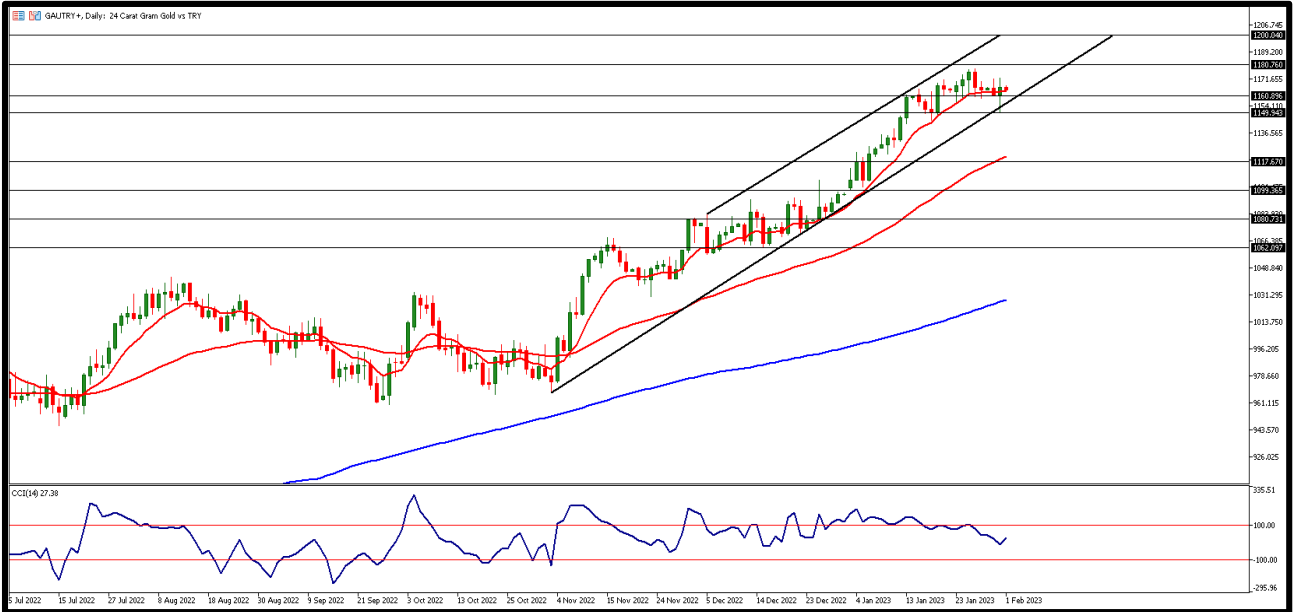


ABD ekonomisine dair resesyona beklentilerinde iyimser yaklaşımın hakim olması doları ve endeksi pozitif yönde etkiliyor. Paritede geri çekilmeler de devam ediyor. Dün İngiltere'de veri akışı zayıfken, ABD CB Tüketici Güveni 107.1 olarak açıklandı. İngiltere de bugün İmalat Satın Alma Müdürleri Endeksi takip edilirken, ABD tarafında ise özel sektör istihdam raporu, Fed faiz kararı ve PMI verileri açıklanacak. İlk direnç seviyesi 1,2320 olarak takip edilirken, üzeri fiyatlamada 1,2340 ve 1,2360 kısa vadeli direnç seviyeleri olarak izlenebilir. Seans içi geri çekilmelerde ise 1,2310 ilk destek bölgesini 1,2300 ve 1,2280 destek seviyeleri takip ediyor.



GRAM ALTIN

1 Şubat 2023



Doların bu hafta prim kazanması altında geri çekilmeye sebep oldu. Geçtiğimiz hafta ons altındaki yükselişin etkisi ile 1178TL ile yeni zirveleri test eden gram altın düşüşe geçti. Bugün Fed'in açıklayacağı faiz kararına bağlı hareket edeceğini düşündüğümüz ons altın gram altında da yönü tekrar belirleyecek. Fed 25 baz puan faiz artışı sonrasında Powell'in yapacağı açıklamaların güvercin tonda olması ons altında tekrar yükseliş yaşanmasına neden olabilir. Gün içinde 1165 TL ana direnç seviyesi olarak takip edilirken yükselişlerde ise 1170 TL ve 1175 TL seviyeleri kısa vadeli direnç bölgesi olacaktır. Destek bölgeleri ise 1160 TL altında fiyatlama için 1155 TL ve 1150 TL seviyeleri olarak karşımıza çıkıyor.

AHLATCI YATIRIM ARAŞTIRMA DEPARTMANI TARAFINDAN HAZIRLANMIŞTIR.
BİZİ SEÇTİĞİNİZ İÇİN TEŞEKKÜRLER.



/ahlatciyatirim

www.ahlatciyatirim.com

Hazırlayan; Yücel Tonguç ERBAŞ
Genel Müdür Yardımcısı
Barış ÜRKÜN
Araştırma Müdürü

2022 4.Çeyrek Müşteri K/Z Dağılımı: %31,82 Karda / %68,18 Zararda

İstanbul Genel Müdürlük Merkez Ofis:

Maslak Mahallesi, Taşyoncası Sokak T4a Blok
Kat: -1 NO:256 Maslak 34485 Sarıyer / İstanbul
Çağrı Merkezi: 444 0 968
0850 450 0066
tel: +90 212 304 1919
fax: +90 212 290 2141
Whatsapp: +90 538 406 7166
Email: bilgi@ahlatciyatirim.com.tr
Mersis No: 0010056453000026

Çorum Şube:

Gülabibey Mahallesi, Eğridere Sokak
No:17 Merkez-Çorum
Çağrı Merkezi: 444 0 968
0850 450 0066
tel: +90 364 211 1019
fax: +90 212 290 2141
Whatsapp: +90 538 406 7166
Email: bilgi@ahlatciyatirim.com.tr

Göktürk İrtibat Bürosu:

Göktürk Merkez Mahallesi, İstanbul Caddesi
Telekom Sokak No:2 İç Kapı
No:36 34077 Eyüpsultan/İstanbul
Çağrı Merkezi: 444 0 968
fax: +90 212 290 2141
Whatsapp: +90 538 406 7166
Email: bilgi@ahlatciyatirim.com.tr

Ankara İrtibat Bürosu

Söğütözü Caddesi No:2 Koç Kuleleri B Blok
No:16 Söğütözü Çankaya/Ankara
Çağrı Merkezi: 444 0 968
fax: +90 212 304 1908
Whatsapp: +90 534 799 3426
Email: bilgi@ahlatciyatirim.com.tr

ahlatcı
yatırım menkul değerler

Yatırımcı Dostu!