



PİYASALARDA ABD FAİZ KARARINDAN SONRA TARIM DIŞI İSTİHDAM VERİSİ BEKLENİYOR

Sabah yazının yazıldığı sıralarda Asya piyasalarında dikkatlerin ABD tarım dışı istihdam sonuçlarına çevrilmesiyle satış yönlü hareketler gözlenirken, ABD vadeliilerinin ise Dow Jones'daki yataylık dışında negatif yönde hareket gözleniyor. Endeksin güne tepki hareketleriyle başlangıç yapmasının olası olduğunu düşünüyoruz.

FED'den sonra dün de Avrupa Merkez Bankası (ECB) faiz kararı piyasalarca yakından takip edildi. ECB faiz oranlarını %0,5 artırdı ve yüksek enflasyonla mücadelede rotasını koruyacağını yeniden teyit ederek, gelecek ay aynı büyüklükte en az bir kez daha artırımın sinyalini verdi. Ancak piyasaların bu kararı Çarşamba günü FED başkanı Jerome Powell'in enflasyonun gevşemekte olduğuna dair işaretler olduğunu söylemesinin ardından olduğu gibi sıkılaştırma döngüsünün esasen yakında sona erebileceği şeklinde yorumladı. Kararın ardından düzenlediği basın toplantısında ECB Başkanı Christine Lagarde, merkez bankasının faiz oranlarını yükseltmek için "katedeceği zemin" olduğunu ve euro bölgesinde enflasyondaki düşüşün henüz başlamadığını söyledi. Konuşmasında ayrıca "Enflasyon baskıları göz önünde bulundurulduğunda, faiz oranlarını önümüzdeki toplantıda Mart ayında 50 baz puan daha artırmayı düşünüyoruz. Sonrasında para politikası duruşumuzu gözden geçirerek değerlendirmeler yapacağız." ifadelerini kullandı. Bu gelişmelerin akabinde Avrupa borsaları günü yükselişlerle tamamladı. Stoxx 600 bir ay içindeki en büyük bir günlük yüzdelik kazancını kaydetmesiyle 21 Nisan'dan bu yana en yüksek seviyesinden kapandı. Stoxx 600 endeksi %1,35 yükseldi ve MSCI'nin dünya çapında hisse senedi göstergesi %1,12 yükseldi. MSCI endeksi 5 Mayıs'tan bu yana en yüksek gün içi seviyesine ulaştı.

ABD'de dünkü kapanışlarda S&P 500 ve Nasdaq yükseldi, S&P 500 19 Ağustos'tan bu yana en yüksek gün içi seviyesinde ve Nasdaq 12 Eylül'den bu yana en yüksek seviyesinde kapanış yaptı. Nasdaq, Facebook ana şirketi Meta'daki %23,28'lik artıştan destek aldı. Ekonomik cephede ise dün açıklanan haftalık işsizlik başvuruları dokuz ayın en düşük seviyesine geriledi ve dördüncü çeyrekte işçi üretkenliği hızlanırken veriler işgücü piyasasının güçlü kaldığını gösterdi. Yatırımcılar, işgücü piyasasının gücüne dair daha fazla işaret için bugünkü Ocak ayı tarım dışı istihdam raporunu bekliyor. Tarım dışı istihdamda önceki ayki 223bin artıştan Ocak ayında 185bin artışa gerileme olması bekleniyor. İşsizlik oranında ise %3.5'ten %3.6'ya artış beklentisi mevcut. Yıllık bazlı ortalama saatlik ücretlerde ise %4.6'dan %4.3'e gerileme bekleniyor. Veriler bu şekilde gelirse risk iştahında artış meydana gelebilir.

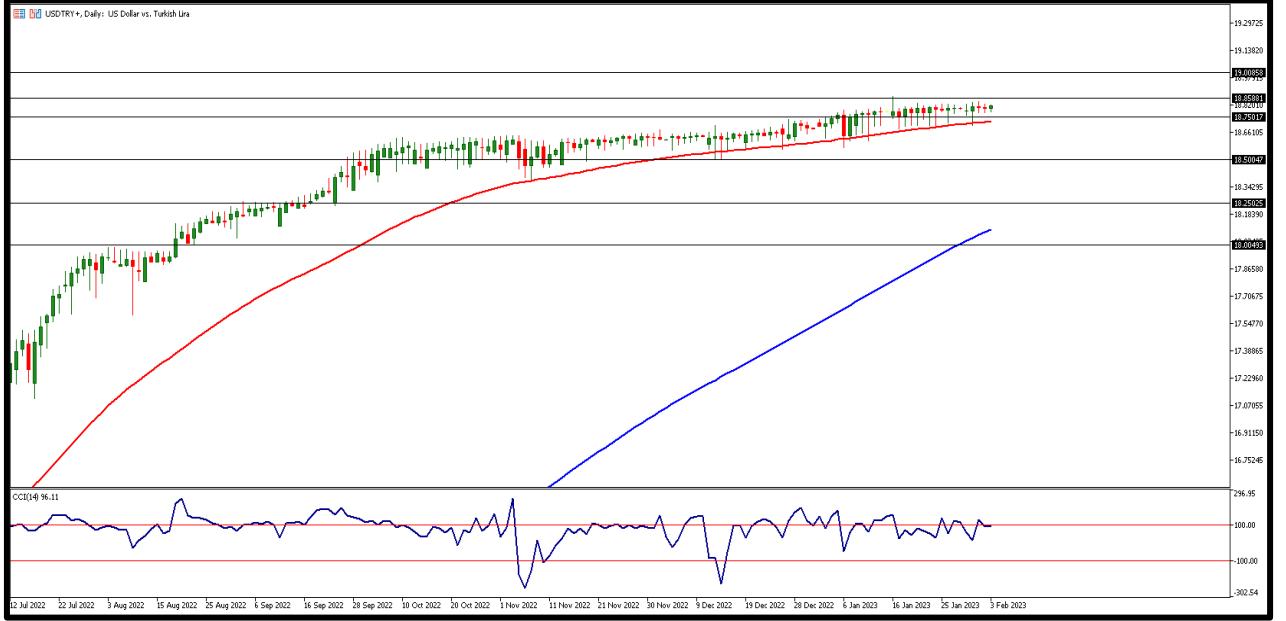
EKONOMİK TAKVİM

ZAMAN	ÜLKE	ÖNEM	VERİ	BEKLENTİ	ÖNCEKİ	PERİYOT
10:00	Türkiye	***	Tüketici Fiyat Endeksi (TÜFE) (Yıllık)	53,5%	64,3%	Ocak
10:00	Türkiye	***	Tüketici Fiyat Endeksi (TÜFE) (Aylık)	3,8%	1,2%	Ocak
11:55	Almanya	***	Hizmet Satın Alma Müdürleri Endeksi (PMI)	50.4	50.4	Ocak
12:00	Avrupa Bölg.	**	Hizmet Satın Alma Müdürleri Endeksi (PMI)	50.7	50.7	Ocak
12:30	İngiltere	***	Hizmet Satın Alma Müdürleri Endeksi (PMI)	48.0	48.0	Ocak
16:30	ABD	***	Tarım Dışı İstihdam Değişimi	185Bin	223Bin	Ocak
16:30	ABD	***	İşsizlik Oranı	3,6%	3,5%	Ocak
16:30	ABD	***	Ortalama Saatlik Kazançlar (Aylık)	0,3%	0,3%	Ocak
16:30	ABD	***	Ortalama Saatlik Gelirler (Önceki Yıla Göre) (Yıllık)	4.3%	4.6%	Ocak
18:00	ABD	***	ISM Hizmet PMI	50.4	49.2	Ocak



USD/TRY

3 Şubat 2023

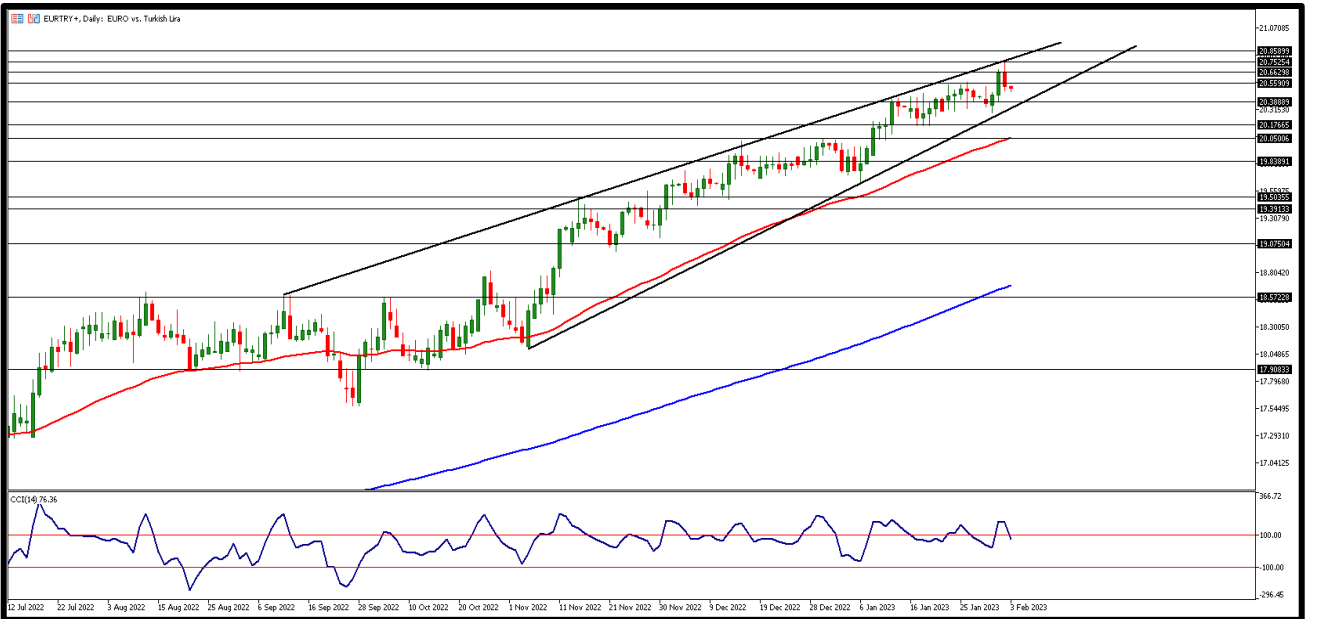


Fed Faiz kararı öncesinde pozitif etki ile fiyatlandırılan dolar faizlerin 25 baz puan artarak %4,75'e yükselmesi ile birlikte son 2 günlük hareketlerine göre kısmi olarak geri çekilse de uzun vadede yatay seyrine devam ediyor. Yurt içinde dün veri akışı zayıftı. ABD tarafında ise İşsizlik haklarından yararlanma başvuruları beklenti altında 183 bin olarak açıklandı. Bugün yurt içinde enflasyon verileri takip edilirken, ABD tarafında İşsizlik Oranı ve Tarım Dışı İstihdam verileri açıklanacak. Ana direnç noktası 18,85 TL olarak takip edilecek. Teknik olarak yükseliş hareketlerinin devamında ise 18,90 ve 18,95 TL direnç bölgelerini izliyoruz. Gün içi geri çekilmelerin yaşanması durumunda 18,75 TL ilk destek bölgesini takip ederken, bu seviye altında fiyatlamada 18.70 ile 18.65 TL destek bölgeleri olarak izlenebilir.



EUR/TRY

3 Şubat 2023

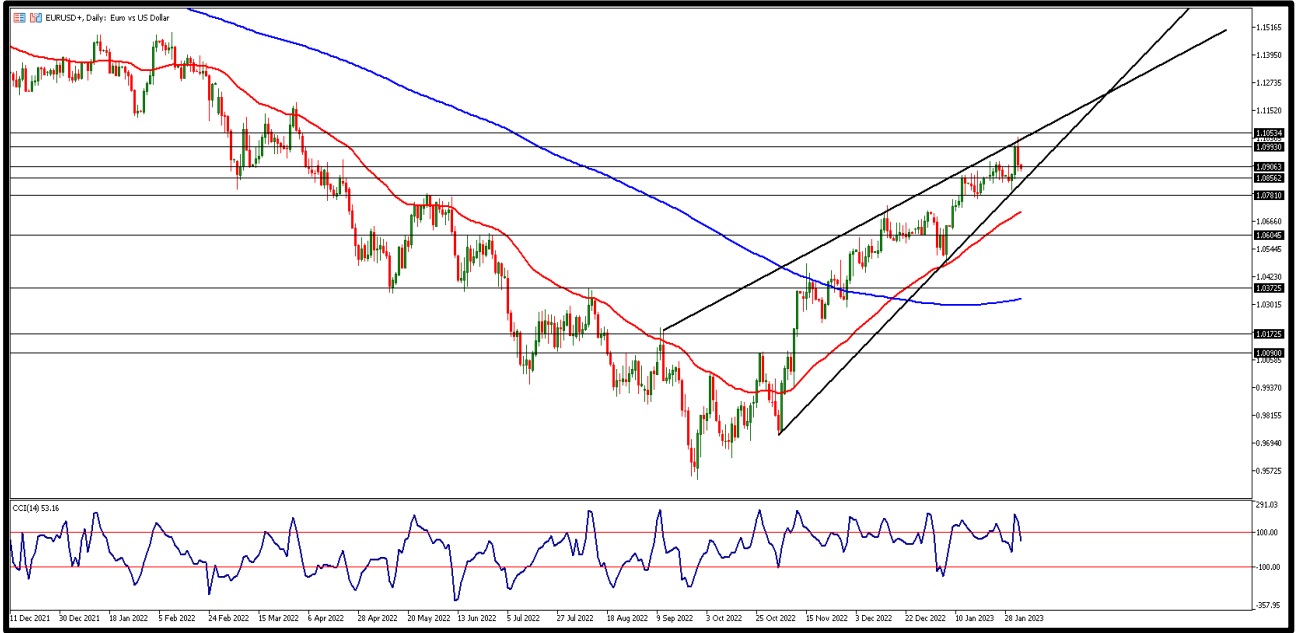


Paritede dün yükseliş ataklarından sonra ki yatay hareketler çaprazda da etkili oldu. Geçtiğimiz hafta yükselen hareketlerini sürdüren çaprazda iki gündür 20,67TL seviyelerinde fiyatlamaya görülüyor. Dün yurt içinde veri akışı zayıfken, ECB faiz kararı takip edildi. Açıklanan veriye göre faiz 50 baz puan artış sonrası politika faizi %3 oldu. Bugün her iki bölgeden enflasyon verileri takip edilecek. Gün içi 20,50 TL ana destek bölgesini 20,45 ve 20,40 TL diğer destek seviyeleri olarak takip ediyor. Yükselişlerde 20,60 TL üzerinde kalıcılık sağlanması durumunda ise 20,70 ve 20,80 TL direnç bölgeleri takip edilecek.



EUR/USD

3 Şubat 2023

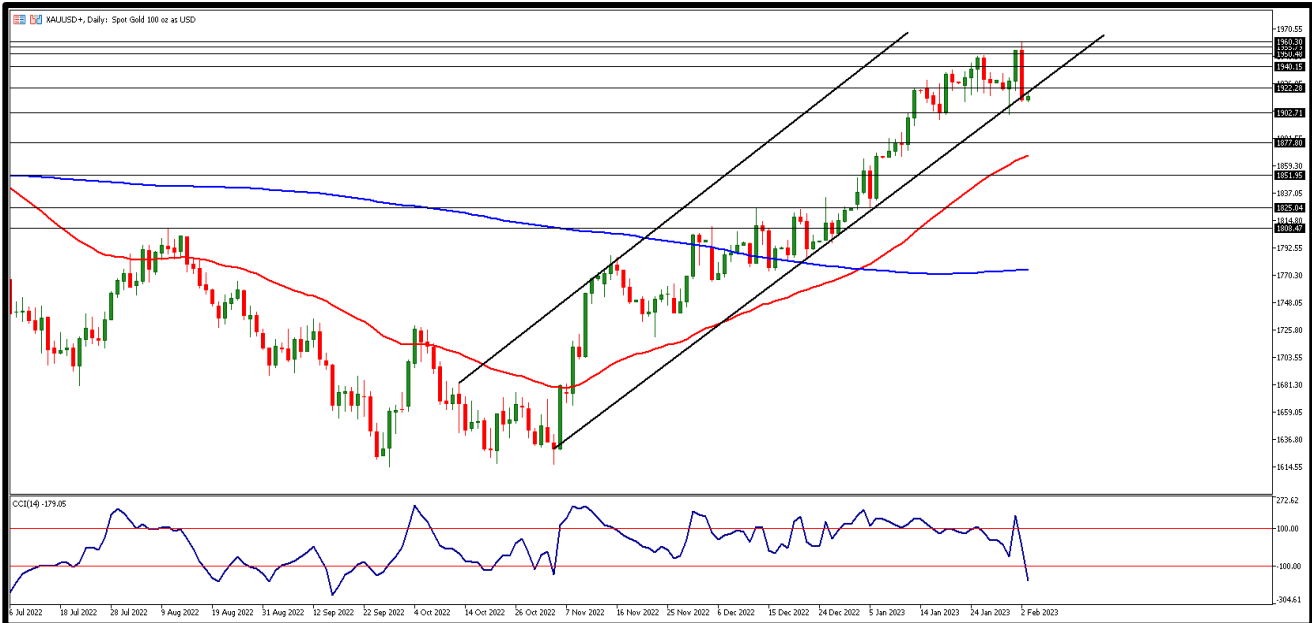


Fed tarafından açıklanan 25 baz puan artışı hafta başından itibaren gelen veriler sonrasında piyasada hali hazırda fiyatlandığı için dün çok etkili olmazken, dolarda değer kaybı ve paritede yükseliş devam etti. Gün içerisinde ECB faiz oranı kararı beklenti yönünde 50 baz puan artış ile %3 olarak gerçekleşti. Bugün Euro Bölgesinde ÜFE takip edilecek. ABD tarafında da Tarım Dışı İstihdam ve İşsizlik oranı açıklanacak. Gün içi 1,0910 direnç bölgesini ve üzeri fiyatlama için 1,0920 ve 1,0930 direnç bölgelerini takip ediyor olacağız. Geri çekilmelerde ilk destek bölgesi 1,0880 ve düşüşün devamı durumunda 1,0870 ile 1,0860 destek bölgelerini takip edeceğiz.



ONS ALTIN

3 Şubat 2023

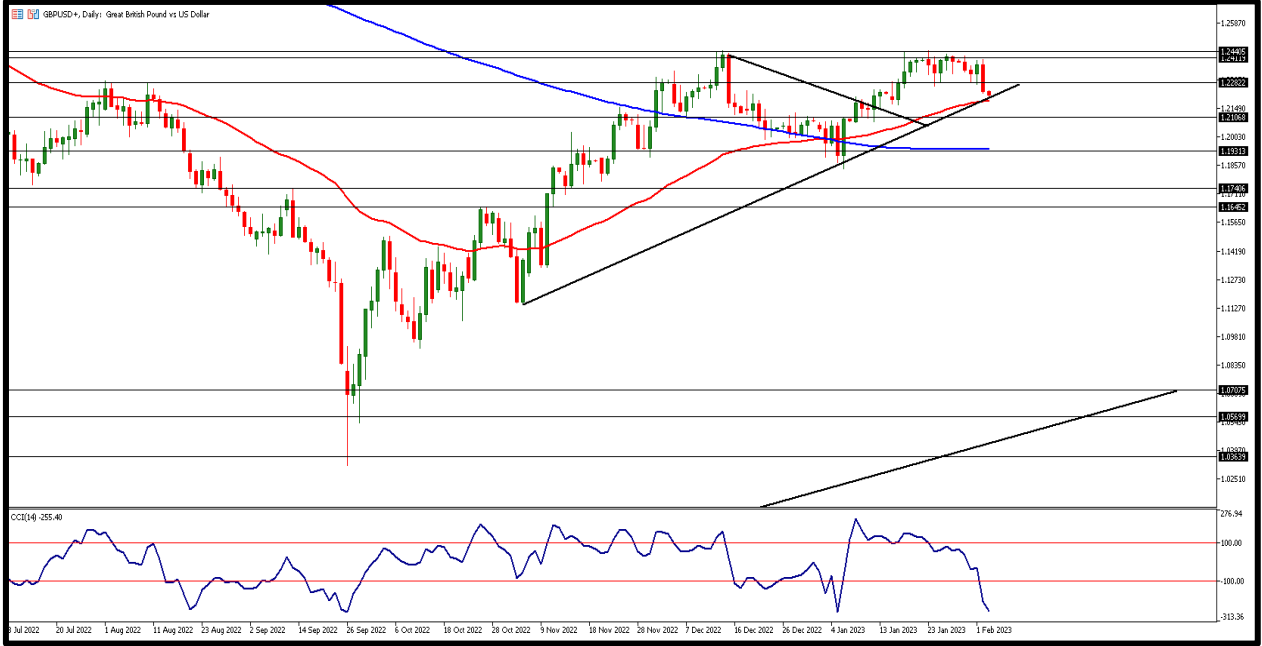


Geçtiğimiz hafta ortasında yükselen grafiğinde kısmi geri çekilmeler gördüğümüz ve doların baskısı altında fiyatlama gören ons altın tekrar 1950 dolar üzerinde fiyatlanmaya başladı. Fed faiz kararı ons altında yükseliş hareketini destekledi. Son 5 günlük basit ortalamasının üzerinde fiyatlama gören ons altında yükseliş hareketlerinin Powell'ın şahin görünümü güvercin açıklamaları ile birlikte devam etmesi öngörülerini de artırıyor. İlk destek 1910 dolar gün içinde takip edilirken 1905 ve 1900 dolar seviyeleri diğer destek bölgeleri olarak karşımıza çıkıyor. 1920 dolar ve üzerinde yükselişin devamı 1925 ve 1930 dolar seviyelerini direnç bölgeleri olarak takip etmemizi gerektirecek.



GBP/USD

3 Şubat 2023

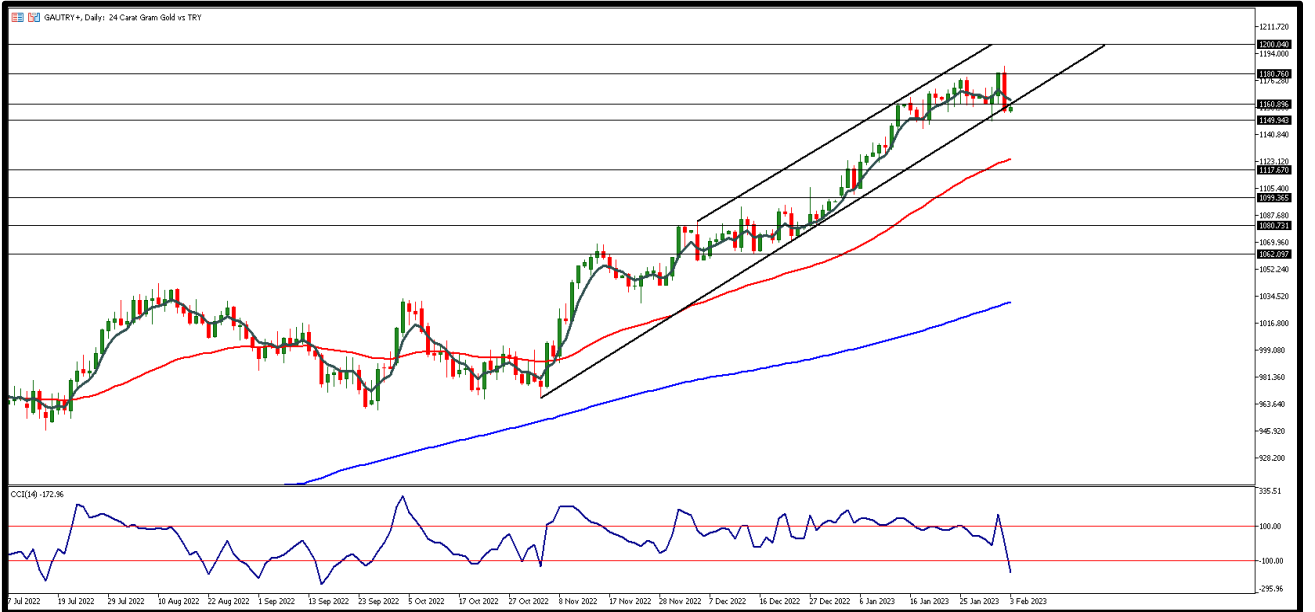


Fed'in 25 baz puan artışından sonra dün İngiltere Merkez Bankası BoE, faizi 50 baz puan artış ile %3,5'tan %4'e çıkardı. Enflasyonun hala kalıcı olduğuna işaret edildi. Açıklanan veriden sonra gün içerisinde 1,24 seviyelerine çıkan paritede 1,23'ün altına kadar geri çekilmeler gözlemlendi. Bugün her iki bölgeden İmalat dışı PMI verileri, ABD'de Tarım Dışı İstihdam ile işsizlik oranı verileri takip edilecek. İlk direnç seviyesi 1,2230 olarak takip edilirken, üzeri fiyatlamada 1,2250 ve 1,2270 kısa vadeli direnç seviyeleri olarak izlenebilir. Seans içi geri çekilmelerde ise 1,2200 ilk destek bölgesini 1,2190 ve 1,2180 destek seviyeleri takip ediyor.



GRAM ALTIN

3 Şubat 2023



Ons altının tekrar 1950 dolar üzerinde fiyatlamaya başlamasıyla birlikte gram altın rekor tazeledi ve gün içerisinde 1185TL seviyesinde fiyatlamaya gördü. Dün açıklanan Ocak ayı dış ticaret rakamlarında da toplam altın ithalatı 2022 yılının aynı ayına göre %773 artarak 5,1 milyar dolara yükseldi. Fed faiz kararı sonrası dolar da baskı görülürken ons altında yükseliş gözlemlendi. Ons altındaki geri çekilme sonrasında gram altında 1155TL seviyesine geri çekilme yaşandı. Gün içinde 1160 TL ana direnç seviyesi olarak takip edilirken yükselişlerde ise 1165 TL ve 1170 TL seviyeleri kısa vadeli direnç bölgesi olacaktır. Destek bölgeleri ise 1160 TL altında fiyatlamaya için 1155 TL ve 1150 TL seviyeleri olarak karşımıza çıkıyor.

AHLATCI YATIRIM ARAŞTIRMA DEPARTMANI TARAFINDAN HAZIRLANMIŞTIR.
BİZİ SEÇTİĞİNİZ İÇİN TEŞEKKÜRLER.



/ahlatciyatirim

www.ahlatciyatirim.com

Hazırlayan; Yücel Tonguç ERBAŞ
Genel Müdür Yardımcısı
Barış ÜRKÜN
Araştırma Müdürü

2022 4.Çeyrek Müşteri K/Z Dağılımı: %31,82 Karda / %68,18 Zararda

İstanbul Genel Müdürlük Merkez Ofis:

Maslak Mahallesi, Taşyoncası Sokak T4a Blok
Kat: -1 NO:256 Maslak 34485 Sarıyer / İstanbul
Çağrı Merkezi: 444 0 968
0850 450 0066
tel: +90 212 304 1919
fax: +90 212 290 2141
Whatsapp: +90 538 406 7166
Email: bilgi@ahlatciyatirim.com.tr
Mersis No: 0010056453000026

Çorum Şube:

Gülabibey Mahallesi, Eğridere Sokak
No:17 Merkez-Çorum
Çağrı Merkezi: 444 0 968
0850 450 0066
tel: +90 364 211 1019
fax: +90 212 290 2141
Whatsapp: +90 538 406 7166
Email: bilgi@ahlatciyatirim.com.tr

Göktürk İrtibat Bürosu:

Göktürk Merkez Mahallesi, İstanbul Caddesi
Telekom Sokak No:2 İç Kapı
No:36 34077 Eyüpsultan/İstanbul
Çağrı Merkezi: 444 0 968
fax: +90 212 290 2141
Whatsapp: +90 538 406 7166
Email: bilgi@ahlatciyatirim.com.tr

Ankara İrtibat Bürosu

Söğütözü Caddesi No:2 Koç Kuleleri B Blok
No:16 Söğütözü Çankaya/Ankara
Çağrı Merkezi: 444 0 968
fax: +90 212 304 1908
Whatsapp: +90 534 799 3426
Email: bilgi@ahlatciyatirim.com.tr

ahlatcı
yatırım menkul değerler

Yatırımcı Dostu!