



KÜRESEL PİYASALARDA DOLARIN TOPARLANMA ÇABASI DEVAM EDİYOR

Sabah yazının yazıldığı sıralarda Asya piyasalarında satıcı bir hareketlilik gözlenirken, ABD vadeliilerinin de yine aynı yönde hareketler yaşadığı gözleniyor. Endeksin güne hafif satıcı bir başlangıç yapmasının olası olduğunu düşünüyoruz. Kahramanmaraş merkezli ve çevre illerde de hissedilen 7.4 şiddetindeki depremden dolayı ülkemize geçmiş olsun dilekelerimizi iletiyoruz. Umarız en az hasarla bu olayı atlattırız.

Geçen Cuma günü ABD'de tarım dışı istihdam raporu açıklandı. ABD'de istihdam artışı Ocak ayında keskin bir şekilde hızlanırken, işsizlik oranı 53.5 yılın en düşük seviyesi olan %3,4 ile inatla sıkı bir işgücü piyasasına ve FED için enflasyonla mücadele eden yetkililer için işin henüz sonlanmadığını gösterdi. Tarım dışı istihdam geçen ay 517.000 artarak altı ayın en yüksek seviyesine geldi. Aralık ayı verileri, daha önce açıklanan 223 bin yerine 260 bin artış gösterecek şekilde revize edildi. Ortalama saatlik kazançlar, Aralık ayında %0,4 arttıktan sonra geçen ay %0,3 arttı. Bu, ücretlerdeki yıllık artışı Aralık ayındaki %4,8'den Ağustos 2021'den bu yana en düşük artış olan %4,4'e düşürdü. Ancak ücret artışı, 2022 için yukarı doğru revize edildi ve bu, ücret enflasyonunda daha önce düşünülen yalnızca ılımlı bir yavaşlama hızı olduğunu gösteriyor. Son verilere göre ücret enflasyonu Ocak ayında daha da düşse de, ortalama saatlik kazançlar 2022'de daha önce tahmin edilenden daha hızlı arttı. Teknoloji sektörü ile konut ve finans gibi faiz oranlarına duyarlı sektörlerdeki işten çıkarmalara rağmen ortaya çıkan işe alımlardaki güç, ABD merkez bankasının para politikası sıkılaştırma döngüsünü durdurmaya yakın olduğu yönündeki piyasa beklentilerinin azalmasına neden oldu. Sonuçlar FED'in hedeflediği faiz oranını yakın zamanda öngörülen %5,1'lik zirvenin üzerine çıkarabileceğini ve bir süre daha orada tutabileceğini gösteriyor.

ABD'den gelen veriler sonrası baktığımızda küresel hisse senetleri %1'den fazla düşerken, ABD tahvil getirileri ve dolar Cuma günü, şaşırtıcı derecede güçlü gelen ABD istihdam raporunun FED'in faiz patikasında agresif kalabileceği endişelerini tazelemesinin ardından yükseldi. Faiz oranı vadeli işlemleri, son sonuçların ardından Fed'in gösterge oranını %5'in üzerine çıkararak muhtemelen en az iki faiz artışı daha gerçekleştireceğini gösteriyor. Cuma günü ABD'den gelen bir başka veri olan Tedarik Yönetimi Enstitüsü (ISM) hizmet PMI, ABD'de hizmet sektörünün Ocak ayında güçlü bir şekilde toparlandığını gösterdi.

Avrupa borsaları ise bölge ekonomisine endişelere dair önceki düşüşleri silerek, ılımlı bir yükselişle kapandı. Stoxx 600 endeksi %0,34 arttı, ancak MSCI'nin dünya çapında hisse senedi göstergesi ise %1,08 düştü. Stoxx endeksi haftayı %1,23'lük bir artışla kapatarak 21 Nisan'dan bu yana en yüksek kapanış seviyesini gördü. MSCI endeksi, Cuma günkü düşüşüne rağmen üst üste ikinci haftalık yükselişini kaydetti.

Yeni haftanın ilk işlem günü akşam saatlerinde ECB başkanı Lagarde'ın konuşması takip edilecek.

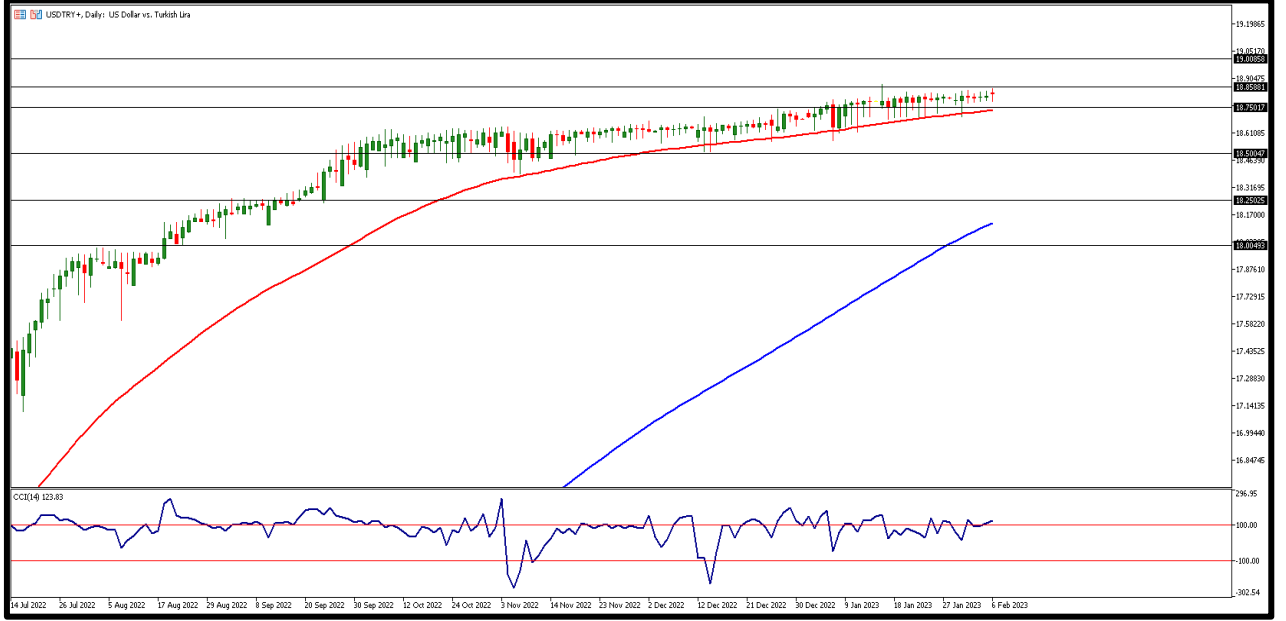
EKONOMİK TAKVİM

ZAMAN	ÜLKE	ÖNEM	VERİ	BEKLENTİ	ÖNCEKİ	PERİYOT
10:00	Almanya	**	Fabrika Siparişleri (Aylık)	2,0%	-5,3%	Aralık
12:30	İngiltere	***	İnşaat Satın Alma Müdürleri Endeksi (PMI)	49.6	48.8	Ocak
13:00	Avrupa Bölg.	**	Perakende Satışlar (Aylık)	-2,5%	0,8%	Aralık
21:00	Avrupa Bölg.	**	AMB Başkanı Lagarde'ın Konuşması	-	-	-



USD/TRY

6 Şubat 2023

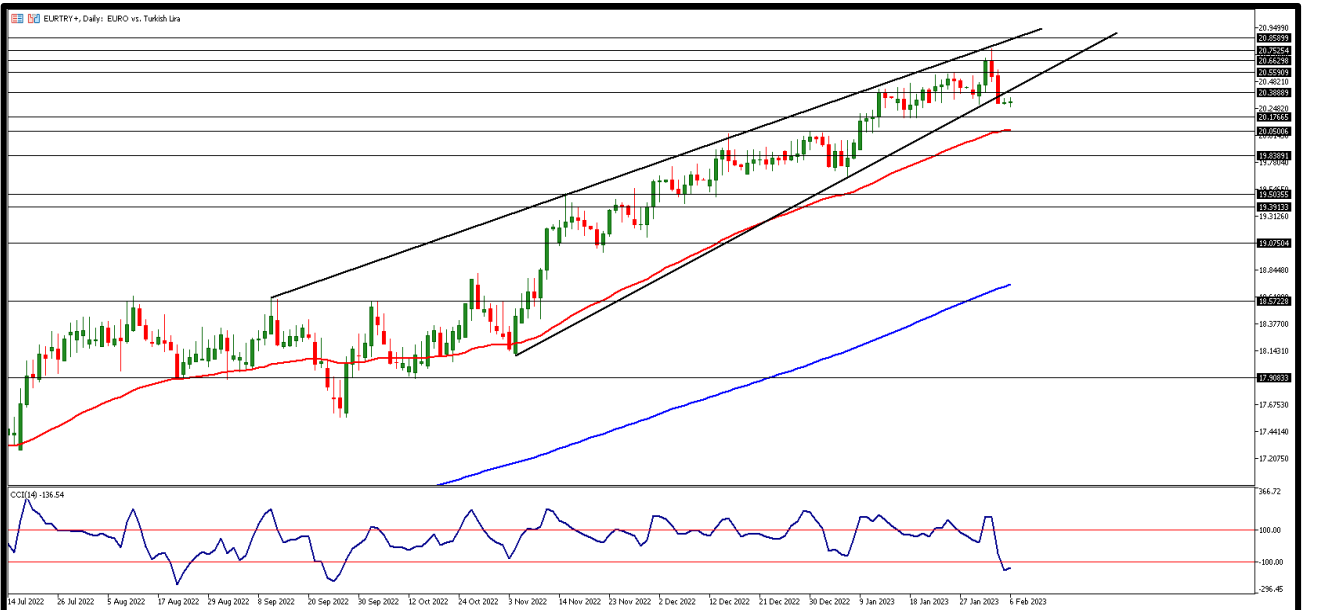


Geçen Cuma ABD TDI veri setinin beklentilerin üzerinde açıklanması sonrası Türk Lirası ABD Doları karşısında baskı altında kalması ile birlikte kurda 18,84TL seviyesi test edildi. Son zirvesi 18,85TL üzerinde kalıcı fiyatlamalar kurda yükselişin devamını beraberinde getirebilir. Geçtiğimiz Cuma ayrıca yurt içinde enflasyonda Ocak'ta aylık yüzde 6,65 artış, yıllık bazda ise yüzde 57,68 seviyesine gerileme gözlemlendi. Bugün her iki bölgede veri akışı zayıf olacak. Ana direnç noktası 18,85 TL olarak takip edilecek. Teknik olarak yükseliş hareketlerinin devamında ise 18,90 ve 18,95 TL direnç bölgelerini izliyoruz. Gün içi geri çekilmelerin yaşanması durumunda 18,75 TL ilk destek bölgesini takip ederken, bu seviye altında fiyatlamada 18.70 ile 18.65 TL destek bölgeleri olarak izlenebilir.



EUR/TRY

6 Şubat 2023

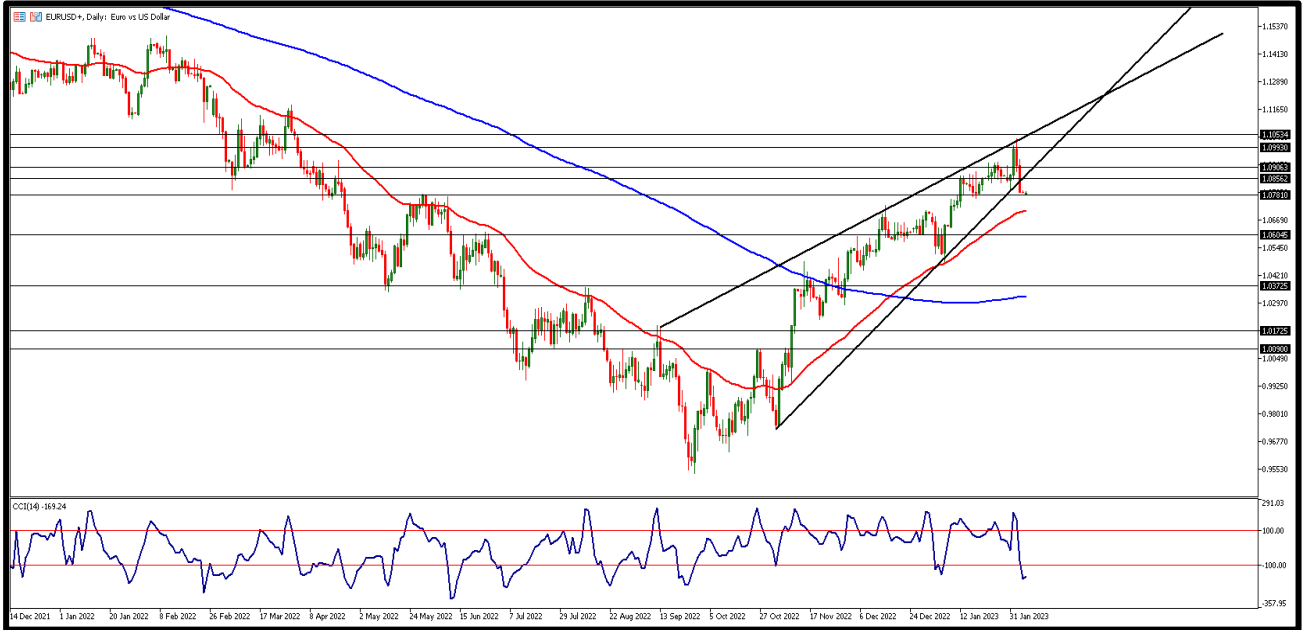


Çaprazda 20,70TL üzerinde kalıcılık sağlanamadı ve paritede aşağı yönlü hareket ile son iki işlem gününde geri çekilme yaşadığını görüyoruz. Geçen Cuma yurt içinde açıklanan Enflasyon verilerine göre Ocak'ta Aylık %6,65 artış, yıllık bazda ise %57,68'e gerileme olurken her iki veri de beklenen değerlerin üzerinde kaldı. Euro Bölgesi İmalat Dışı PMI 50,8 ve ÜFE aylık bazda %1,1 olarak açıklandı. Bugün yurt içinde veri akışı zayıf, Euro Bölgesi'nde Perakende Satışlar açıklanacak. Gün içi 20,30 TL ana destek bölgesini 20,25 ve 20,20 TL diğer destek seviyeleri olarak takip ediyor. Yükselişlerde 20,35 TL üzerinde kalıcılık sağlanması durumunda ise 20,40 ve 20,45 TL direnç bölgeleri takip edilecek.



EUR/USD

6 Şubat 2023

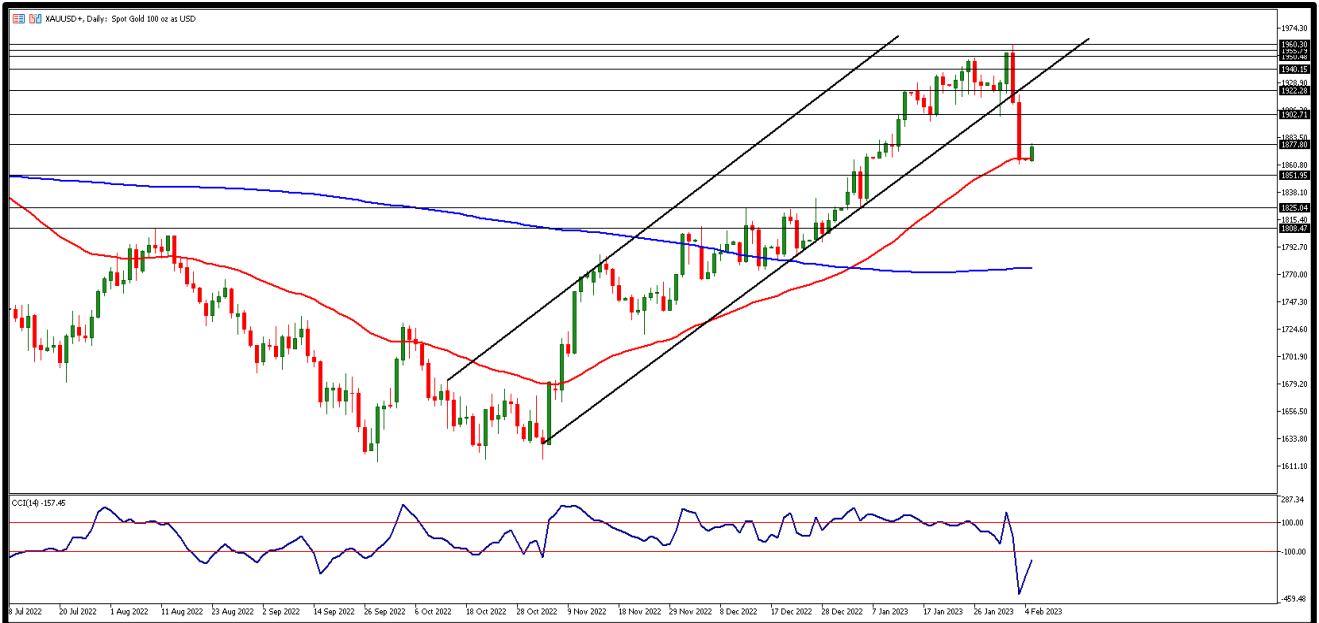


Kısmi geri çekilmelerin gözlemlendiği paritede geçen haftanın son işlem gününde özellikle her iki bölgenin faiz kararları sonrası ve ABD Tarım Dışı İstihdam verilerinin beklentilerin çok üzerinde 517 bin olarak açıklanmasından sonra Dolar tarafının kısa vadede değer kazanması ile paritede de aşağı yönlü fiyatlamalara sebep oldu. Avrupa'da ÜFE Aylık %1,1 olarak açıklandı. Bugün Euro bölgesinde Perakende Satışlar açıklanırken, ABD'de veri akışı zayıf. Gün içi 1,0820 direnç bölgesini ve üzeri fiyatlama için 1,0840 ve 1,0860 direnç bölgelerini takip ediyor olacağız. Geri çekilmelerde ilk destek bölgesi 1,0790 ve düşüşün devamı durumunda 1,0780 ile 1,0770 destek bölgelerini takip edeceğiz.



ONS ALTIN

6 Şubat 2023

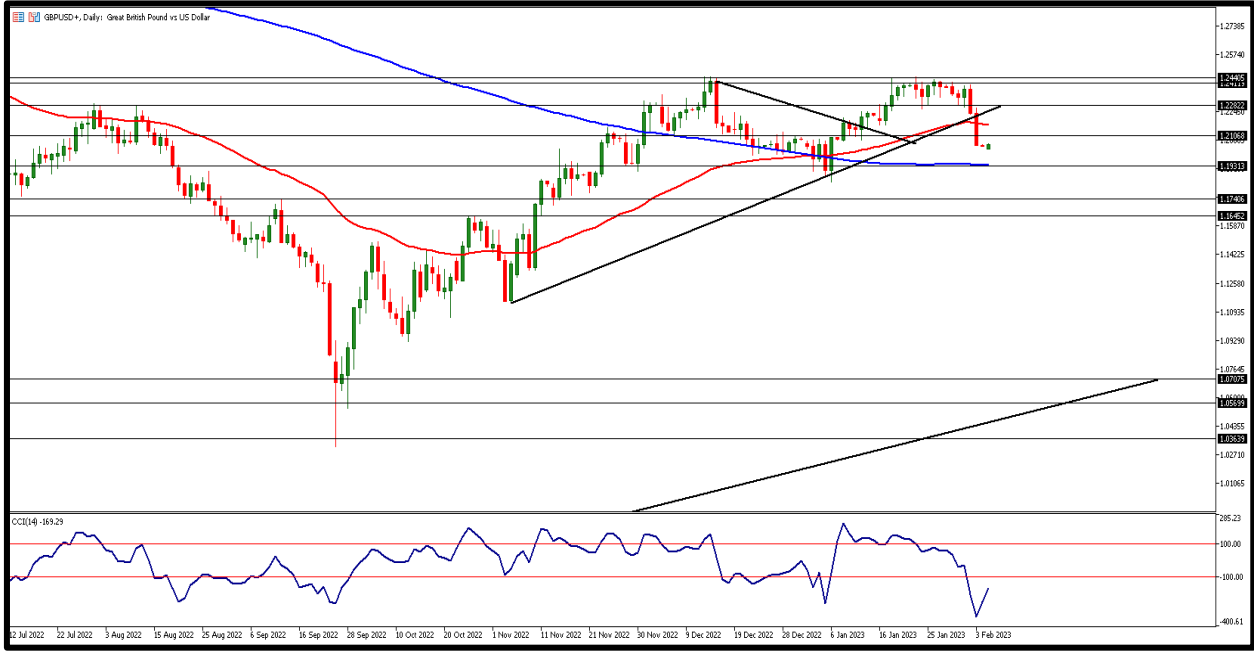


Fed faiz kararının desteklediği altında yükseliş uzun sürmezken, ECB ve İngiltere'nin faiz kararlarından sonra Cuma günü ABD Tarım dışı istihdam verilerinin beklentileri aşması ile birlikte altın fiyatlarında sert geri çekilme gözlemlendi. Tepki satışlarının görüldüğü ons altında geçtiğimiz haftanın son günü bu baskı sürdü. Geçen Cuma 25 günlük basit ortalaması 1901\$ altına düşen ons altında 1895\$ kritik direnç noktası olarak takip edilebilir. İlk destek 1870 dolar gün içinde takip edilirken 1865 ve 1860 dolar seviyeleri diğer destek bölgeleri olarak karşımıza çıkıyor. 1875 dolar ve üzerinde yükselişin devamı 1880 ve 1885 dolar seviyelerini direnç bölgeleri olarak takip etmemizi gerektirecek.



GBP/USD

6 Şubat 2023

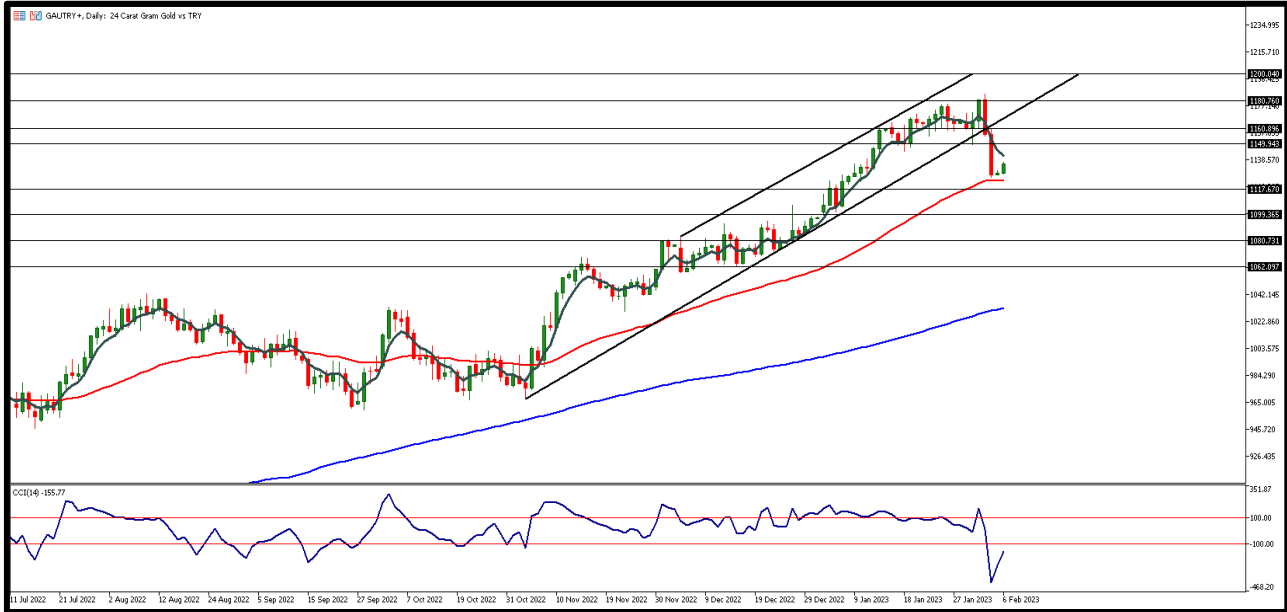


BoE ve Fed'in faiz kararından sonra kısmi geri çekilme geçen haftanın son verisi ABD Tarım Dışı İstihdam verileri sonrasında sert düşüşler ile devam etti. ABD'de işsizlik son 53 yılın en düşük seviyesine gerilerken dolar endeksinde hızlı yükseliş gözlemlendi. Güçlü ABD doları fiyatlaması ile birlikte, İngiltere Bölgesi'nde ise SP Global Hizmet Sektörü PMI Ocak'ta 48.7 olarak açıklandı. Bugün her iki bölgeden veri akışı zayıf olacak. İlk direnç seviyesi 1,2080 olarak takip edilirken, üzeri fiyatlamada 1,2100 ve 1,2120 kısa vadeli direnç seviyeleri olarak izlenebilir. Seans içi geri çekilmelerde ise 1,2050 ilk destek bölgesini 1,2040 ve 1,2030 destek seviyeleri takip ediyor.



GRAM ALTIN

6 Şubat 2023



Ons altındaki gerileme ile birlikte gram altın 1185TL seviyesinde rekor tazeledikten sonra sert düşüş ile birlikte 1125TL seviyesine kadar geri çekildiğini görüyoruz. 5 Günlük basit ortalamasının altında fiyatlama gören gram altında yön belirlemek için ons altın tarafında hareketlerin seyri önemli olacak. 1139TL destek bölgesinin altında uzun süreli kalıcılık sağlanması trend hareketi için takip edilebilir. Bugün veri akışı zayıf. Gün içinde 1140 TL ana direnç seviyesi olarak takip edilirken yükselişlerde ise 1145 TL ve 1150 TL seviyeleri kısa vadeli direnç bölgesi olacaktır. Destek bölgeleri ise 1135 TL altında fiyatlama için 1130 TL ve 1125 TL seviyeleri olarak karşımıza çıkıyor.

AHLATCI YATIRIM ARAŞTIRMA DEPARTMANI TARAFINDAN HAZIRLANMIŞTIR.
BİZİ SEÇTİĞİNİZ İÇİN TEŞEKKÜRLER.



/ahlatciyatirim

www.ahlatciyatirim.com

Hazırlayan; Yücel Tonguç ERBAŞ
Genel Müdür Yardımcısı
Barış ÜRKÜN
Araştırma Müdürü

2022 4.Çeyrek Müşteri K/Z Dağılımı: %31,82 Karda / %68,18 Zararda

İstanbul Genel Müdürlük Merkez Ofis:

Maslak Mahallesi, Taşyoncası Sokak T4a Blok
Kat: -1 NO:256 Maslak 34485 Sarıyer / İstanbul
Çağrı Merkezi: 444 0 968
0850 450 0066
tel: +90 212 304 1919
fax: +90 212 290 2141
Whatsapp: +90 538 406 7166
Email: bilgi@ahlatciyatirim.com.tr
Mersis No: 0010056453000026

Çorum Şube:

Gülábibey Mahallesi, Eğridere Sokak
No:17 Merkez-Çorum
Çağrı Merkezi: 444 0 968
0850 450 0066
tel: +90 364 211 1019
fax: +90 212 290 2141
Whatsapp: +90 538 406 7166
Email: bilgi@ahlatciyatirim.com.tr

Göktürk İrtibat Bürosu:

Göktürk Merkez Mahallesi, İstanbul Caddesi
Telekom Sokak No:2 İç Kapı
No:36 34077 Eyüpsultan/İstanbul
Çağrı Merkezi: 444 0 968
fax: +90 212 290 2141
Whatsapp: +90 538 406 7166
Email: bilgi@ahlatciyatirim.com.tr

Ankara İrtibat Bürosu

Söğütözü Caddesi No:2 Koç Kuleleri B Blok
No:16 Söğütözü Çankaya/Ankara
Çağrı Merkezi: 444 0 968
fax: +90 212 304 1908
Whatsapp: +90 534 799 3426
Email: bilgi@ahlatciyatirim.com.tr

ahlatcı
yatırım menkul değerler

Yatırımcı Dostu!