



FAİZ ve ENFLASYON BEKLENTİLERİ PİYASALARA YÖN VERİYOR...

Sabah yazının yazıldığı sıralarda Asya piyasalarında Japonya Nikkei endeksi dışında yukarı yönlü hareketler gözlenirken, ABD vadeliilerinin de yükseliş yönlü eğilimin yaşadığı gözleniyor.

ABD endeksleri önceki gün, teknoloji odaklı hisse senetlerinin düşüşe geçmesiyle dünden bir önceki seansın güçlü kazanımlarının çoğunu geri vererek kapandı. Alphabet, S&P 500 ve Nasdaq'taki en büyük düşüş yaşayan hisse oldu.

FED enflasyonu kontrol etme çabalarını sürdürürken merkez bankası yetkilileri daha fazla faiz artışının olası olduğunu söyledi. Ancak hiçbiri, Ocak ayındaki güçlü istihdam raporunun daha agresif politika eylemlerine yol açabileceğine dair ipucu vermedi. Fed Yönetim Kurulu Üyesi Christopher Waller, enflasyonun bu yıl yavaşlamaya devam edecek gibi görüldüğünü, hızlı düşüşün sinyallerini görmediğini ancak FED'in %2 hedefine ulaşma savaşının, para politikasının beklenenden daha uzun süre sıkı kalması nedeniyle "uzun bir mücadele" olabileceğini ve faiz oranlarının beklenenden daha uzun süre yüksek kalabileceğini söyledi. Başkan Joe Biden ise dün yaptığı açıklamada, ABD ekonomisinin ne bu yıl ne de gelecek yıl resesyona gireceğine inanmadığını söyledi.

Yatırımcıların FED Başkanı Jerome Powell'ın yorumlarını güvercin tonda değerlendirmesiyle birlikte küresel hisse senetleri Çarşamba günü sıçradı ve çoğu para birimi dolar karşısında yükseldi. MSCI'nin dünya hisse senedi endeksi %0,3 artarak Şubat başında ulaştığı dokuz ayın en yüksek seviyesine geri dönerken, Avrupa'nın Stoxx 600 endeksi %0,85 yükselerek dokuz ayın yeni zirvesine ulaştı.

Avrupa Merkez Bankası Başkan Yardımcısı Luis de Guindos, dün yaptığı bir açıklamada, Avrupa Merkez Bankası'nın Mart ayından sonra faiz oranlarını daha da artırabileceğini belirterek, mali piyasaların enflasyon görünümü konusunda fazla iyimser olabileceğini de sözlerine ekledi.

Uluslararası kredi derecelendirme kuruluşu Fitch Ratings Çin ekonomisi için büyüme tahminini yukarı yönlü revize ederek %4,1'den %5'e çıkardı. Fitch'in açıklamasında, yukarı yönlü revizyonun Çinli yetkililerin 2022'nin sonlarında uyguladığı "sıfır Kovid-19" politikasını bırakmasının ardından ülkedeki tüketimin ve ekonomik faaliyetin tahmin edilenden daha hızlı bir şekilde toparlandığına dair kanıtları yansıttığı belirtildi. Birçok ekonomik göstergenin salgın öncesi seviyelerin altında kalmaya devam ettiğine işaret edilen açıklamada, ancak son zamanlarda toparlandığı aktarıldı.

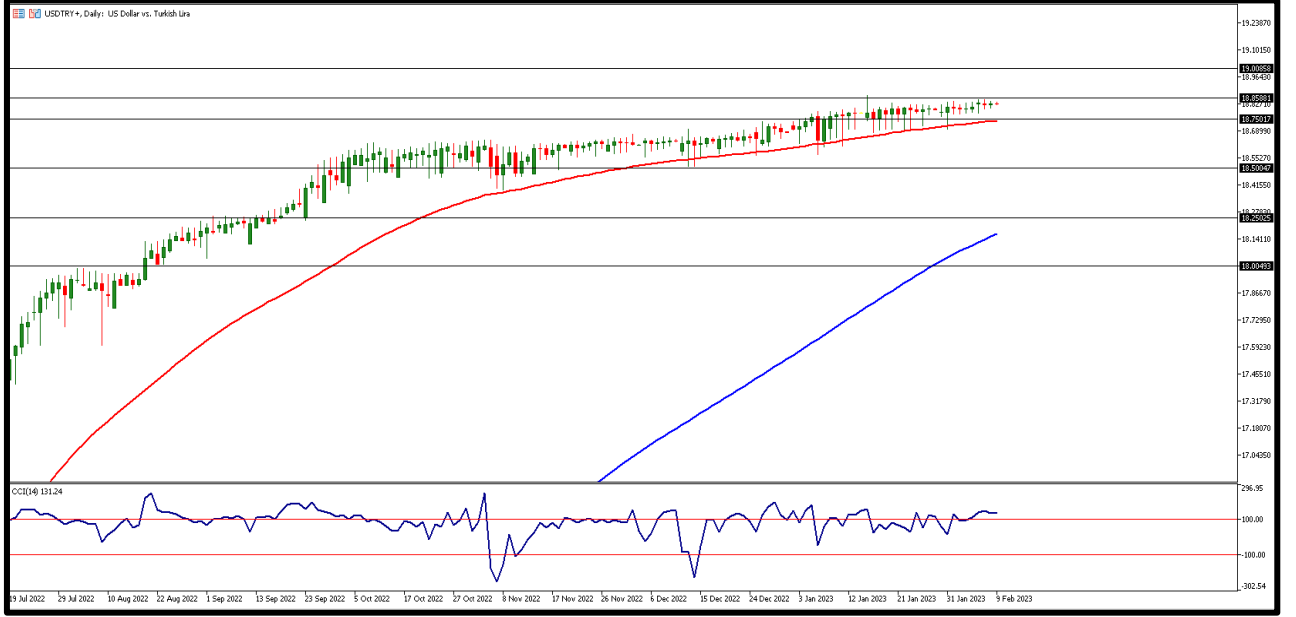
EKONOMİK TAKVİM

ZAMAN	ÜLKE	ÖNEM	VERİ	BEKLENTİ	ÖNCEKİ	PERİYOT
10:00	Almanya	**	Tüketici Fiyat Endeksi (TÜFE) (Yıllık)	8,9%	8,6%	Ocak
10:00	Almanya	***	Tüketici Fiyat Endeksi (TÜFE) (Aylık)	0,8%	-0,8%	Ocak
16:30	ABD	***	İşsizlik Haklarından Yararlanma Başvuruları	190Bin	183Bin	Haftalık



USD/TRY

9 Şubat 2023

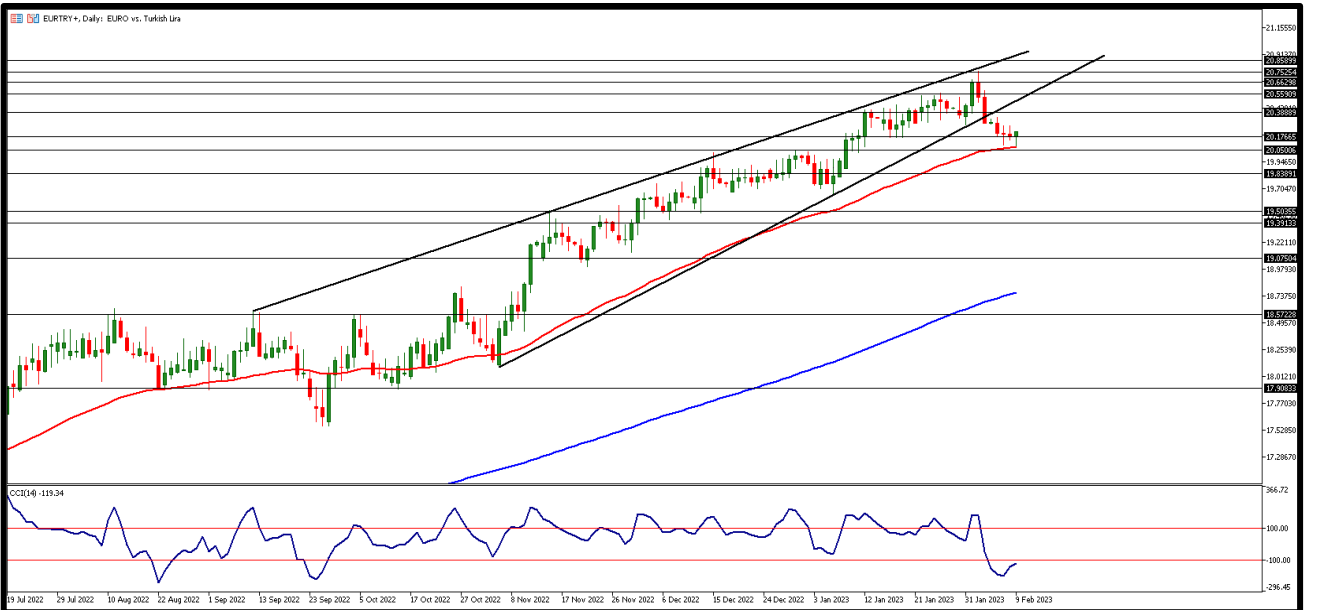


Hafta içerisinde Powell'ın açıklamalarını güvercin karşılayan piyasada ABD endekslindeki yükseliş ile birlikte dün USDTRY kurunda 18,83TL seviyesinde fiyatlamalar devam etti. Dün yurt içinde veri akışı zayıfken ABD tarafında aylık toptan stoklar %0,1 olarak açıklandı. Bugün de yurt içinde veri akışı zayıf. ABD tarafında haftalık işsizlik maaşı başvuruları takip edilecek. Teknik olarak ana direnç noktası 18,85 TL olarak takip edilecek. Teknik olarak yükseliş hareketlerinin devamında ise 18,90 ve 18,95 TL direnç bölgelerini izliyor olacağız. Gün içi geri çekilmelerin yaşanması durumunda 18,80 TL ilk destek bölgesini takip ederken, bu seviye altında fiyatlamada 18,75 ile 18,70 TL destek bölgeleri olarak izlenebilir.



EUR/TRY

9 Şubat 2023

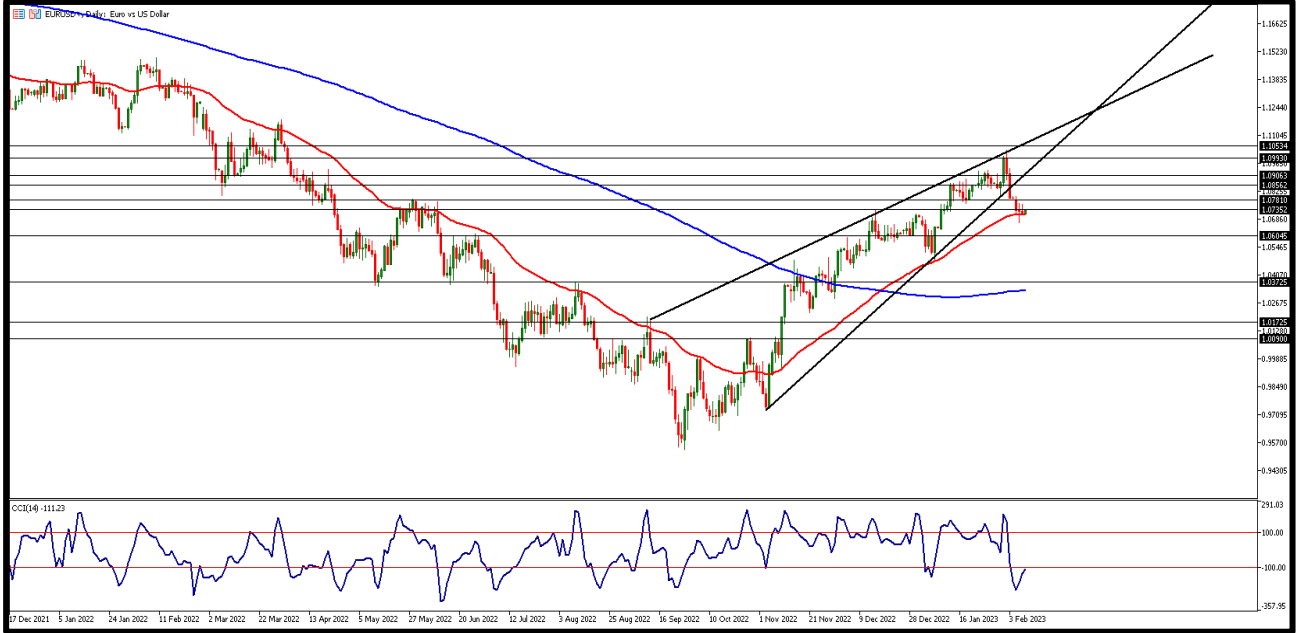


Çaprazda 20,22TL seviyelerinde fiyatlamalar gözleniyor. Üssel 50 GAO. 20,08TL seviyesinde. Avrupa Merkez Bankası (ECB) üyelerinden gelen açıklamalar 2023 yılında resesyona beklentilerinin düştüğünü ancak hala enflasyonun çok yukarıda olduğunu ve yüzde 2 hedefinin 2024-2025 yıllarında gerçekleşebileceğini ve düşük faizlere yakın zamanda dönülemeyeceğini vurguladı. Dün olduğu gibi bugün de her iki bölgeden de veri akışı zayıf. Teknik olarak incelediğimizde gün içi 20,20 TL ana destek bölgesini 20,15 ve 20,10 TL diğer destek seviyeleri olarak takip ediyor. Yükselişlerde ise 20,25 TL üzerinde kalıcılık sağlanması durumunda 20,30 ve 20,35 TL direnç bölgeleri takip edilecek.



EUR/USD

9 Şubat 2023

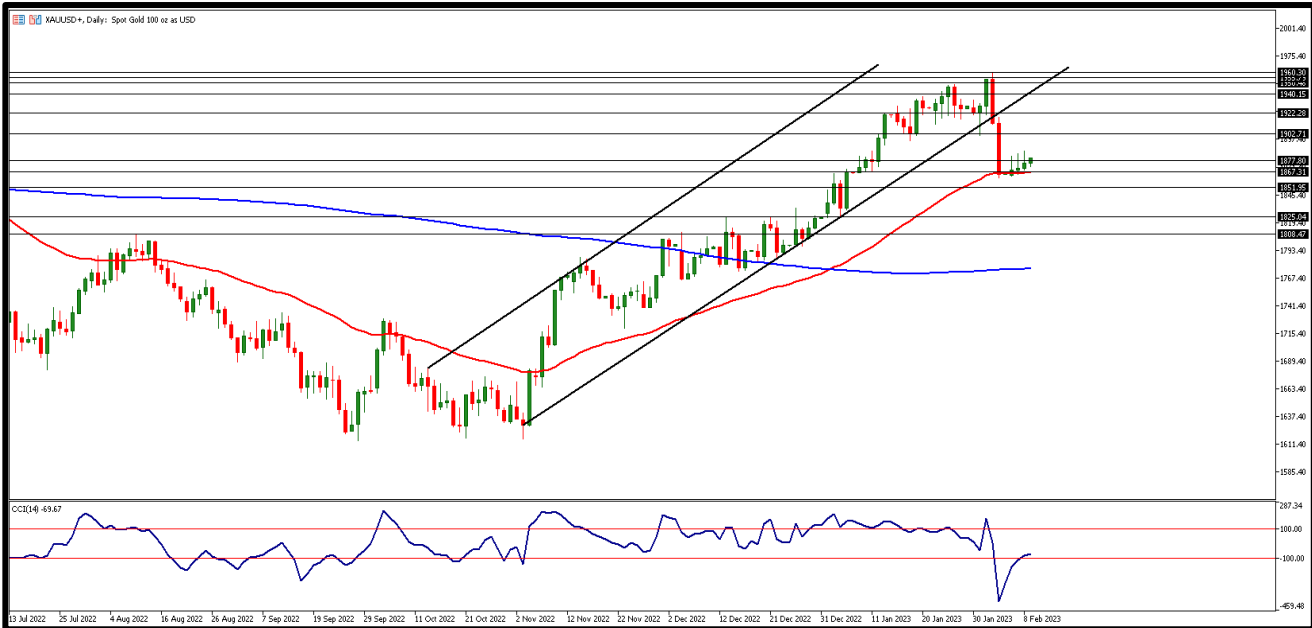


Salı günü son bir ayın en düşük seviyesine yakın 1,0669'a düşen paritede Powell'ın nispeten güvercin konuşması dolarda değer kaybına neden olurken, paritede gün içerisinde 1,0763 seviyesine varan yükselişlere neden oldu. Genel olarak paritede gün ortalaması 1,0730 seviyelerinde fiyatlamalar izlendi. Dün ABD'de Toptan Stoklar %0,1 olarak açıklanırken, Euro Bölgesinde iki gündür veri akışı zayıf. ABD'de bugün haftalık işsizlik maaşı başvuruları takip edilecek. Gün içi 1,0740 direnç bölgesini ve üzeri fiyatlama için 1,0750 ve 1,0760 direnç bölgelerini takip ediyor olacağız. İlk destek bölgesi 1,0720 ve düşüşün devamı durumunda 1,0710 ile 1,0700 destek bölgelerini takip edeceğiz.



ONS ALTIN

9 Şubat 2023

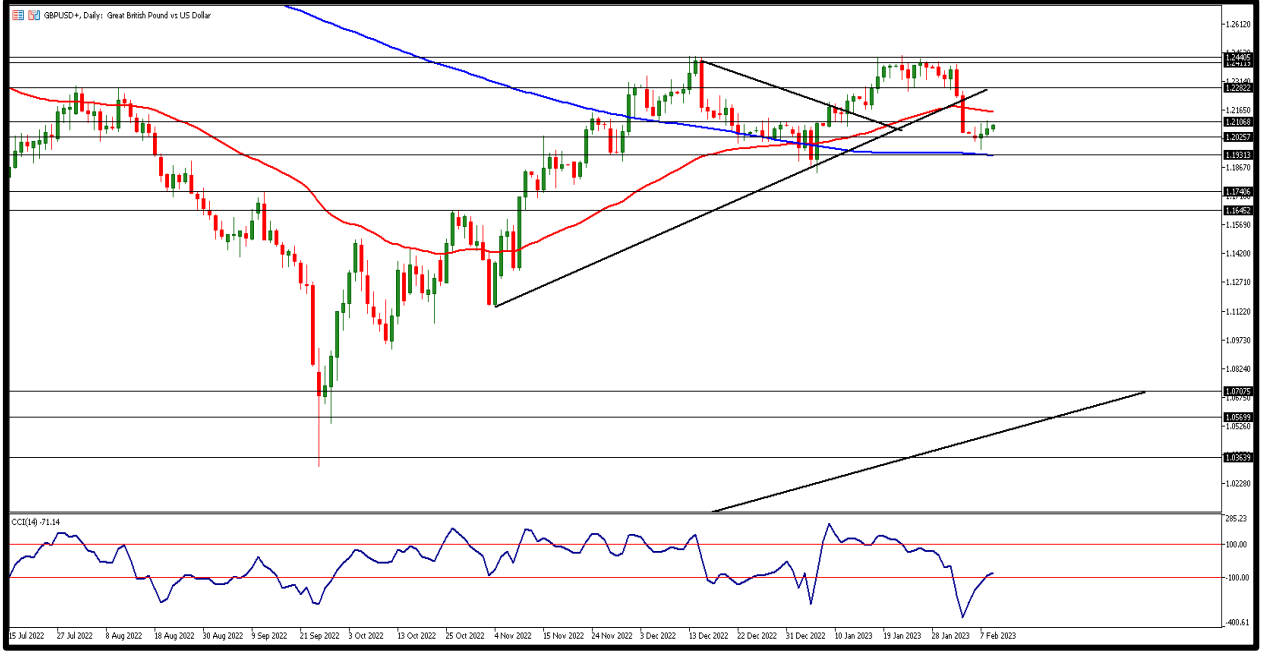


Powell'ın dezenflasyon ve faiz artırımına yönelik açıklamalarından sonra altın piyasasında hafif dalgalanma görüldü. Açıklamalar esnasında ons başına 1886\$ civarına yükseldikten sonra özellikle faiz artış risklerinin olduğuna dair ifadelerin belirtilmesinin ardından altın 1870\$ seviyesine kadar baskılandı. Dün 5 günlük basit ortalaması 1878\$ seviyelerinde fiyatlama gören ons altın yükseliş hareketinde kalıcılık sağlayamadı. İlk destek 1875 dolar gün içinde takip edilirken 1870 ve 1865 dolar seviyeleri diğer destek bölgeleri olarak karşımıza çıkıyor. 1875 dolar ve üzerinde yükselişin devamı 1880 ve 1885 dolar seviyelerini direnç bölgeleri olarak takip etmemizi gerektirecek.



GBP/USD

9 Şubat 2023

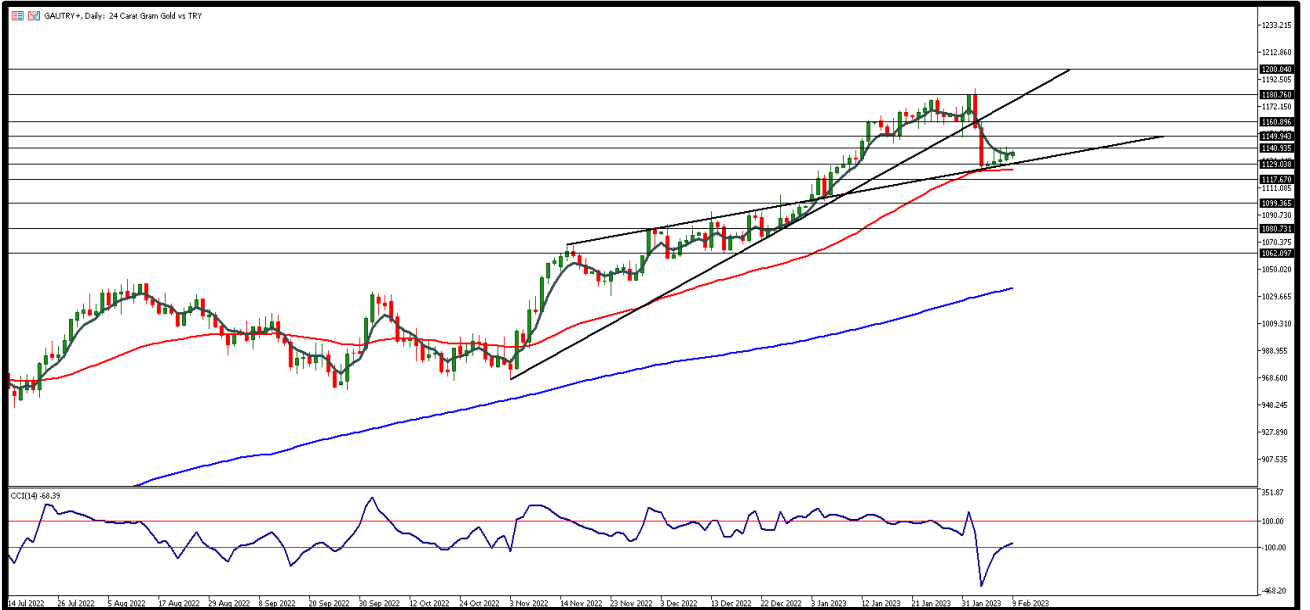


Paritede bir ayın ikinci en düşük seviyesi 1,1960 test edildikten sonra hafta başından itibaren toparlanma devam ediyor. Dün gün içerisinde yaklaşık 1,2110 direnç seviyelerinin test edildiği paritede doların sterlin karşısında geri çekilmesi paritenin neredeyse %0,50 değer kazanmasını sağladı. Dün her iki bölgede veri akışı zayıftı. Bugün ise ABD'de Haftalık İşsizlik Maaşı Başvuruları açıklanacak. İlk direnç seviyesi 1,2090 olarak takip edilirken, üzeri fiyatlamada 1,2100 ve 1,2120 kısa vadeli direnç seviyeleri olarak izlenebilir. Seans içi geri çekilmelerde ise 1,2070 ilk destek bölgesini 1,2060 ve 1,2050 destek seviyeleri takip ediyor.



GRAM ALTIN

9 Şubat 2023



Son bir hafta içerisinde ons altında geri çekilme gram altında da 1130TL seviyelerine kadar geri çekilmelere neden olmuştur. Ons altında yukarı yönlü hareketler gram altına yönü açısından önemli. Düşen grafiğinin ardından onsta yükseliş 1900 dolara taşınabilirse gram altına tarafında da 1150 TL seviyelerinin üzerinde fiyatlamalar görmemize olanak sağlayabilir. Teknik olarak üssel 50 GAO. 1125TL seviyesinde. Gün içinde teknik açıdan 1140 TL ana direnç seviyesi olarak takip edilirken yükselişlerde ise 1145 TL ve 1150 TL seviyeleri kısa vadeli direnç bölgesi olacaktır. Destek bölgeleri ise 1135 TL altında fiyatlama için 1130 TL ve 1125 TL seviyeleri olarak karşımıza çıkıyor.

AHLATCI YATIRIM ARAŞTIRMA DEPARTMANI TARAFINDAN HAZIRLANMIŞTIR.
BİZİ SEÇTİĞİNİZ İÇİN TEŞEKKÜRLER.



/ahlatciyatirim

www.ahlatciyatirim.com

Hazırlayan; Yücel Tonguç ERBAŞ
Genel Müdür Yardımcısı
Barış ÜRKÜN
Araştırma Müdürü

2022 4.Çeyrek Müşteri K/Z Dağılımı: %31,82 Karda / %68,18 Zararda

İstanbul Genel Müdürlük Merkez Ofis:

Maslak Mahallesi, Taşyoncası Sokak T4a Blok
Kat: -1 NO:256 Maslak 34485 Sarıyer / İstanbul
Çağrı Merkezi: 444 0 968
0850 450 0066
tel: +90 212 304 1919
fax: +90 212 290 2141
Whatsapp: +90 538 406 7166
Email: bilgi@ahlatciyatirim.com.tr
Mersis No: 0010056453000026

Çorum Şube:

Gülabibey Mahallesi, Eğridere Sokak
No:17 Merkez-Çorum
Çağrı Merkezi: 444 0 968
0850 450 0066
tel: +90 364 211 1019
fax: +90 212 290 2141
Whatsapp: +90 538 406 7166
Email: bilgi@ahlatciyatirim.com.tr

Göktürk İrtibat Bürosu:

Göktürk Merkez Mahallesi, İstanbul Caddesi
Telekom Sokak No:2 İç Kapı
No:36 34077 Eyüpsultan/İstanbul
Çağrı Merkezi: 444 0 968
fax: +90 212 290 2141
Whatsapp: +90 538 406 7166
Email: bilgi@ahlatciyatirim.com.tr

Ankara İrtibat Bürosu

Söğütözü Caddesi No:2 Koç Kuleleri B Blok
No:16 Söğütözü Çankaya/Ankara
Çağrı Merkezi: 444 0 968
fax: +90 212 304 1908
Whatsapp: +90 534 799 3426
Email: bilgi@ahlatciyatirim.com.tr

ahlatcı
yatırım menkul değerler

Yatırımcı Dostu!

Burada yer alan yatırım bilgi, yorum ve tavsiyeler yatırım danışmanlığı kapsamında değildir. Yatırım danışmanlığı hizmeti, yetkili kuruluşlar tarafından kişilerin risk ve getiri tercihleri dikkate alınarak kişiye özel sunulmaktadır. Burada yer alan yorum ve tavsiyeler ise genel niteliktedir. Bu tavsiyeler mali durumunuz ile risk ve getiri tercihlerinize uygun olmayabilir. Bu nedenle, sadece burada yer alan bilgilere dayanarak yatırım kararı verilmesi beklentilerinize uygun sonuçlar doğurmayabilir.