



FAİZ BEKLENTİLERİ ve RESESYON OLASILIĞI DOLARI GÜÇLÜ TUTUYOR

Dün Dolar düşerken küresel hisse senedi rallisi, ekonomi ve merkez bankası faiz oranlarının gelecekteki hızına ilişkin endişelerin, daha önce Avrupa hisse senetlerini Avrupa'da neredeyse bir yılın zirvesine çıkaran yatırımcıları tedirgin etmesiyle dün hız kaybetti. Hazine getirilerinde, özellikle yaklaşmakta olan resesyona habercisi olan iki yıllık tahvil faizi için, gün ortasından sonra oluşan artış, Federal Rezerv yetkililerinin enflasyonun yavaşlama hızına ilişkin diğer açıklamalarında olduğu gibi, piyasadaki iyimserliği azalttı.

Richmond Fed Başkanı Thomas Barkin, "Enflasyon sakinleşiyor mu? Bu gerçekten de bu yılın temel sorusu," dedi ve şimdiye kadarki düşüşün bazı düşen mal fiyatları tarafından "çarpıtıldığını" hissettiğini sözlerine ekledi. Barkin'in bu sözleri ile ABD kısa vadeli tahvil getirileri bir ayın en yüksek seviyesinde tutularak doların önde gelen emsalleri karşısında yükselmesine yardımcı oldu. 2 yıllık tahvilin getirisinin 10 yıllık tahvilin getirisinden daha yüksek olması durumunda ortaya çıkan, kısa ve uzun vadeli Hazine tahvilleri arasındaki verim farkının yakından izlenen tersine çevrilmesi bilindiği üzere resesyona habercisi olarak takip ediliyor. Dün 2 ve 10 yıllık tahvil getirileri arasındaki fark, seansın başlarında -87,5 bp'ye yükseldikten sonra gün sonunda -82,3 bp'de ters yönlü olarak kaldı. 2 yıllık tahvil faizi, yaklaşık 10 haftanın en yüksek seviyesi olan %4,514'e ulaştıktan sonra dün %4,488'den kapandı. Fed'in hedef faiz oranı için fiyatlanan vadeli işlemler, geçen haftaya göre yaklaşık 25 baz puan artışla Temmuz'da %5,15'te zirve yapmasını ve Aralık ayına kadar, %4,86 ile bir hafta öncesine göre 40 baz puan daha fazla düşeceğini gösteriyor.

Dün ABD'den gelen veriler işsizlik maaşı için yeni başvurularda bulunan Amerikalıların sayısının geçen hafta beklenenden fazla artmasına rağmen ABD işgücü piyasasının yine de sıkı olduğunu gösterdi. Bu durum faiz oranlarının daha uzun süre daha yüksek kalacağına dair beklentileri korumada etken oldu. Dün ayrıca Almanya'da enflasyon Aralık ayındaki %9,6'dan Ocak ayında beş ayın en düşük seviyesi olan %9,2'ye geriledi. Veriler, Aralık ayına kıyasla fiyatların %0,5 arttığını gösterdi. Bu sonuç ardından Almanya'da enflasyonun zirve yaptığı ve Ocak ayında %8,5 oranında enflasyonun gelebileceği tahmin edildi. Avrupa borsaları, Almanya'da enflasyonun yavaşlaması ve bazı iyimser finansal sonuçların, üst düzey merkez bankası politika yapımcılarının şahin yorumlarına ilişkin endişeleri dengelemesi ve keskin bir durgunluk korkularını hafifletmesiyle önceki gün üst üste üçüncü seansında yükseldi. Stoxx 600 seansın başlarında yaklaşık bir yılın en yüksek seviyesini gördükten sonra %0,6 artış gösterdi. Asya-Pasifik borsaları, yatırımcıların Fed'in daha fazla sıkılaştırma potansiyeli ve bunun ABD ekonomisi üzerindeki etkisi konusunda endişelenmesiyle Cuma günü ikinci haftalık kaybına doğru geriledi. Çin'de Ocak ayı ÜFE piyasaların beklemediğinden daha fazla düştü ve bu, sıfır Covid-19 politikası sona erdikten sonra tüketici fiyatlarını artıran iç talep yükselişinin henüz üretim sektörlerini yeniden alevlendirecek kadar güçlü olmadığını öne sürüyor. Üretici fiyat endeksi (ÜFE), bir önceki yıla göre %0,8 düşerek, önceki aydaki %0,7'lik düşüşü genişletti. Ocak ayında tüketici fiyat endeksi (TÜFE) ise, Aralık ayında görülen yıllık %1,8'lik artışın ardından bir önceki yıla göre %2,1 daha yükseliş yaşadı. Beklentiler %2,2 yükseliş olacağı yönündeydi.

Sabah yazının yazıldığı sıralarda Asya piyasalarında Japonya Nikkei endeksi dışında aşağı yönlü hareketler gözlenirken, ABD vadelilerinde de satış yönlü eğilimin yaşandığı gözleniyor.

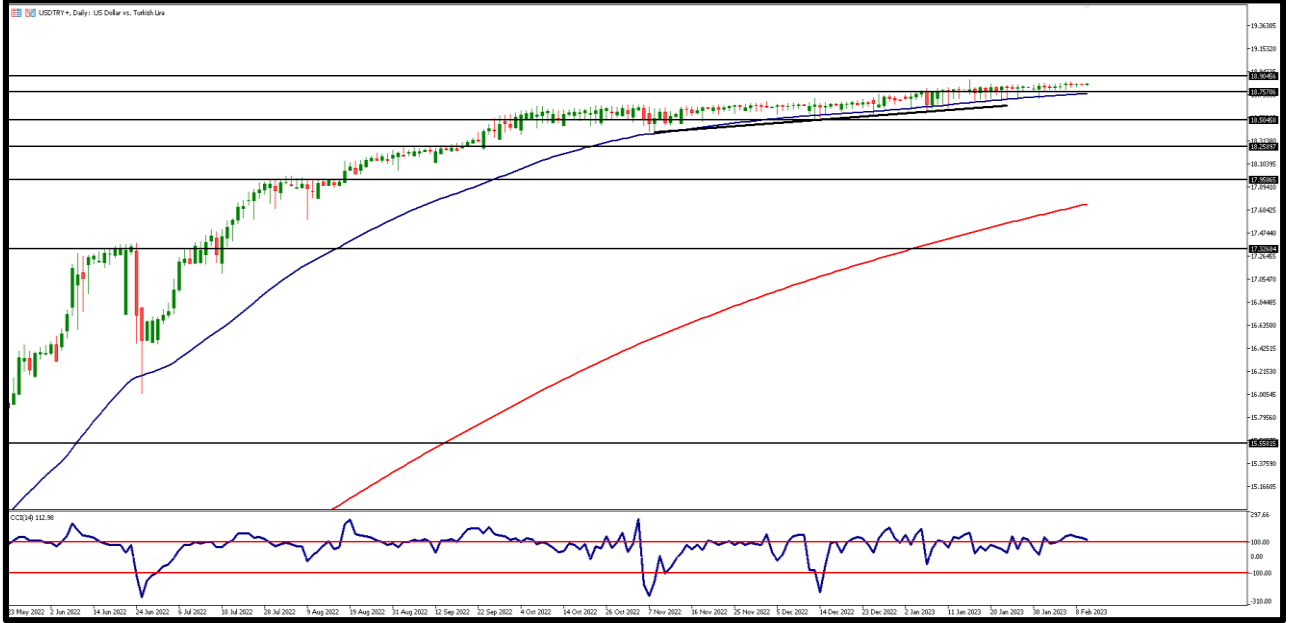
EKONOMİK TAKVİM

ZAMAN	ÜLKE	ÖNEM	VERİ	BEKLENTİ	ÖNCEKİ	PERİYOT
10:00	Türkiye	***	Sanayi Üretimi (Yıllık)	-1,4%	-1,3%	Aralık
10:00	Türkiye	***	İşsizlik Oranı (Aylık)	-	10,2%	Aralık
10:00	İngiltere	***	Gayri Safi Yurtiçi Hasıla (GSYİH) (Yıllık)	0,4%	1,9%	4.Çeyrek
10:00	İngiltere	***	Gayri Safi Yurtiçi Hasıla (GSYİH) (çeyreklik)	0,0%	-0,3%	4.Çeyrek
10:00	İngiltere	***	İmalat Üretimi (Aylık)	-0,2%	-0,5%	Aralık
10:00	İngiltere	***	Aylık GSYİH 3A/3A Değişimi	-	-0,3%	Aralık
18:00	ABD	***	Michigan Tüketici Güveni	65.0	64.9	Şubat



USD/TRY

10 Şubat 2023

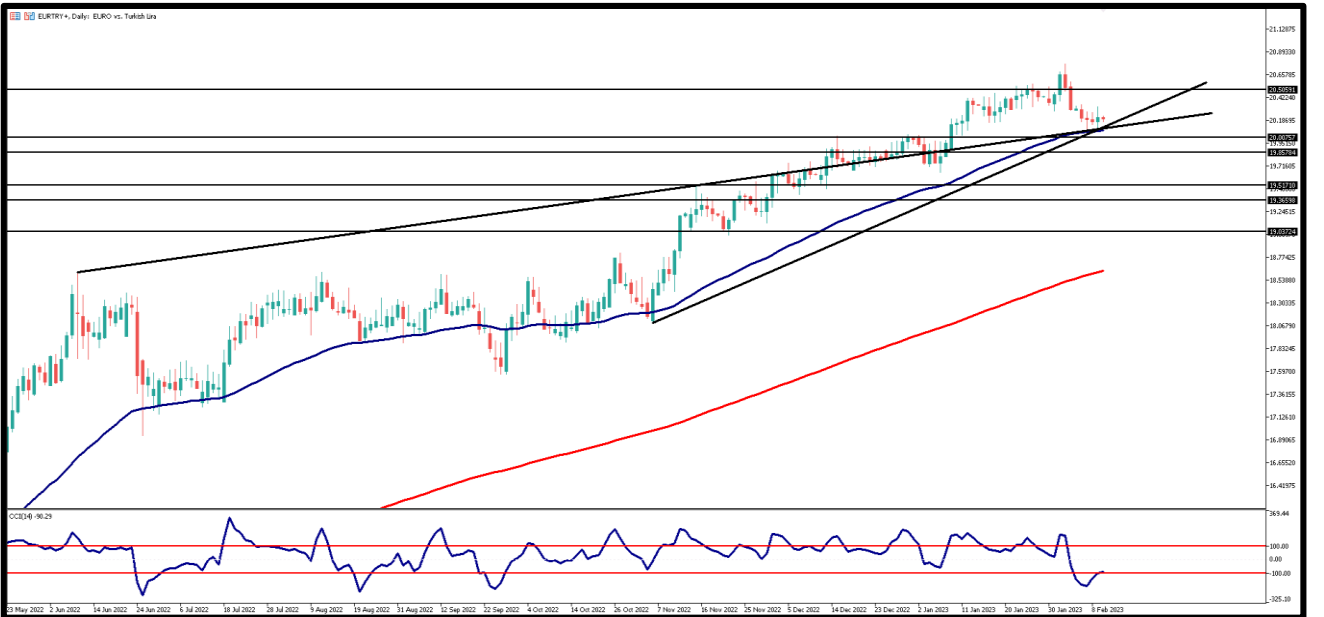


ABD'den gelen karışık sinyaller piyasalarda risk iştahını negatif etkilerken kurda yatay fiyatlamaya devam ediyor. Fed üyelerinin görece şahin tonu piyasaları baskılıyor. Dün yurt içinde veri akışı zayıftı. ABD'de haftalık işsizlik maaşı başvuruları beklentilerin üzerinde 196 bin olarak açıklandı. Bugün yurt içinde işsizlik oranı ve sanayi üretimi açıklanırken ABD'de hazine bütçe dengesi ve Michigan tüketici güven endeksi takip edilecek. Teknik olarak ana direnç noktası 18,85 TL olarak takip edilecek. Yükseliş hareketlerinin devamında ise 18,90 ve 18,95 TL direnç bölgelerini izliyoruz. Gün içi geri çekilmelerin yaşanması durumunda 18,80 TL ilk destek bölgesini takip ederken, bu seviye altında fiyatlamada 18,75 ile 18,70 TL destek bölgeleri olarak izlenebilir.



EUR/TRY

10 Şubat 2023

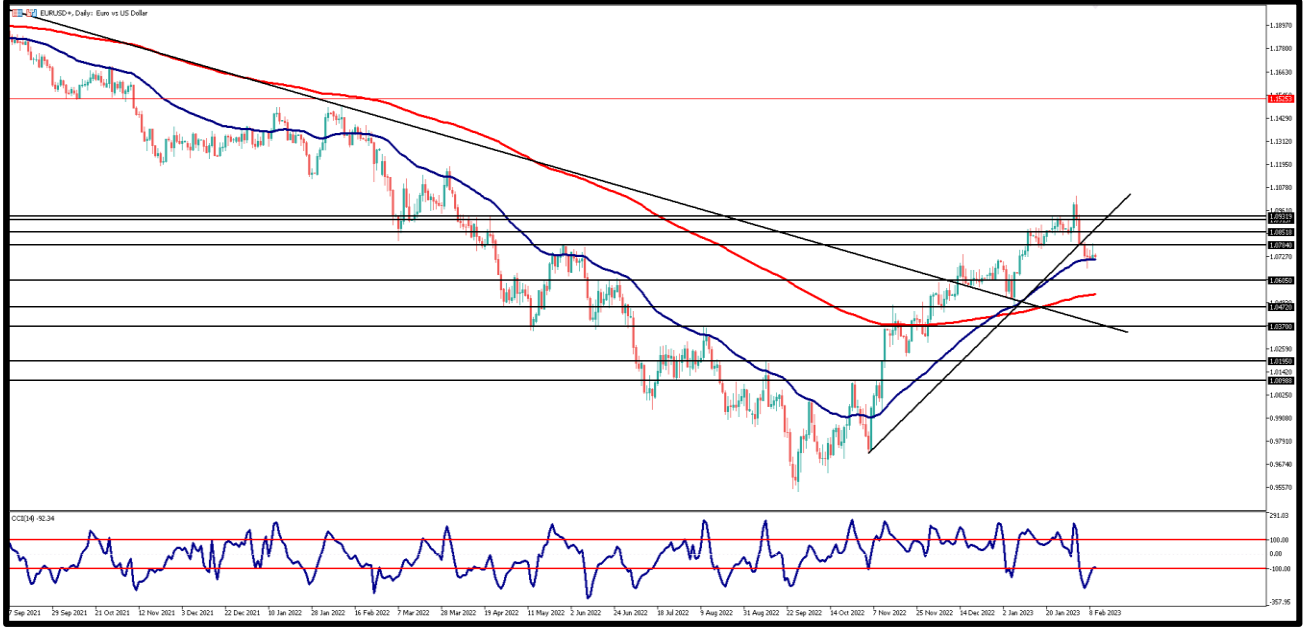


Dün Avrupa borsalarında açılış ile birlikte alımlar etkili olurken, risk iştahının da ECB yetkililerinin açıklamalarından sonra tersine döndüğünü söyleyebiliriz. Dün Euro Bölgesi'nden Almanya'da enflasyon verileri açıklandı. Enflasyon Ocak'ta yıllık %8,6'dan %8,7'ye yükselirken aylık bazda ise %1 yükseliş kaydedildi. Yurtiçinde veri akışı zayıftı. Bugün ise yurt içinde sanayi üretimi ve işsizlik oranları takip edilirken Euro Bölgesinde ise açıklanacak önemli bir veri bulunmuyor. Gün içi 20,15 TL ana destek bölgesini 20,10 ve 20,00 TL diğer destek seviyeleri olarak takip ediyor. Yükselişlerde ise 20,25 TL üzerinde kalıcılık sağlanması durumunda 20,30 ve 20,35 TL direnç bölgeleri takip edilecek.



EUR/USD

10 Şubat 2023

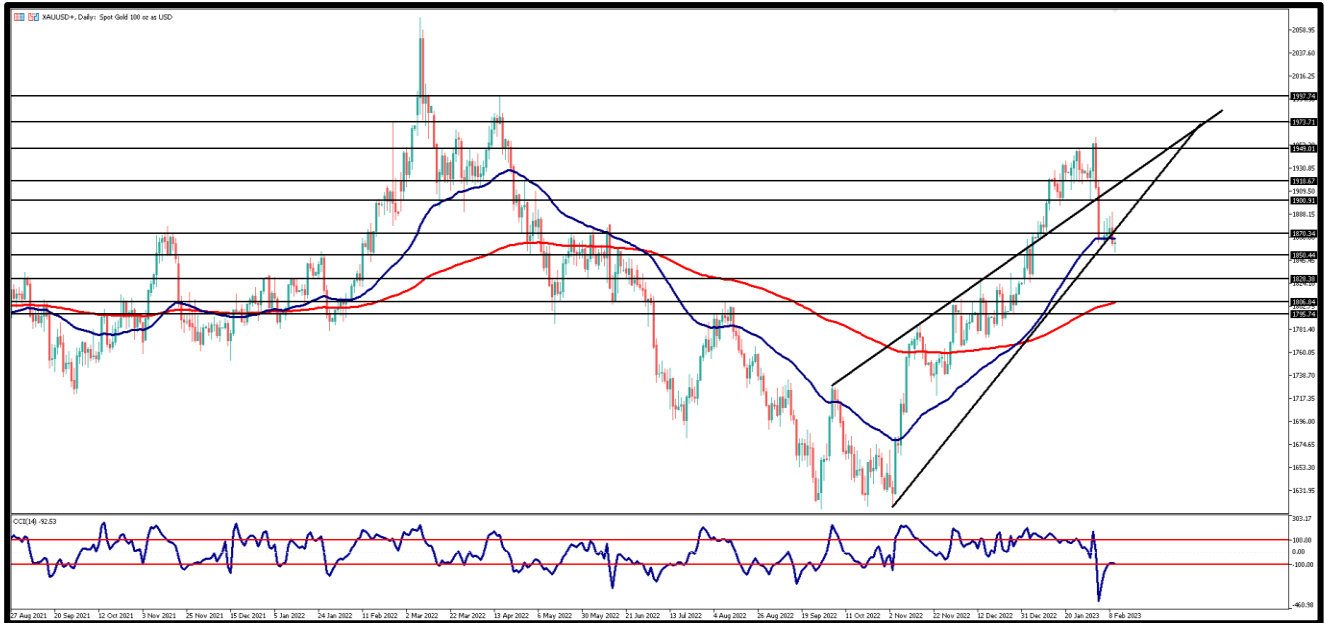


Geçen hafta itibari ile Euro karşısında değer kazanan Dolarda bu hafta gördüğümüz geri çekilmeler sonrasında parite dar bantta fiyatlanıyor. Hem ECB hem FED yetkililerinin faiz artırımına yönelik şahin tonu koruduğu son açıklamalarından sonra paritede dün yaklaşık 1,0710-1,0790 aralığında işlemler gözlemlendi. Dün Almanya'da TÜFE Ocak'ya aylık %1 olarak açıklanırken, ABD tarafında haftalık işsizlik maaşı başvuruları 196 bin olarak gerçekleşti. Gün içi 1,0730 direnç bölgesini ve üzeri fiyatlama için 1,0750 ve 1,0770 direnç bölgelerini takip ediyor olacağız. İlk destek bölgesi 1,0720 ve düşüşün devamı durumunda 1,0710 ile 1,0700 destek bölgelerini takip edeceğiz.



ONS ALTIN

10 Şubat 2023



Ons altına 3-4 günlük yükseliş denemeleri dün itibari ile son buldu ve geri çekilme yaşandı. Üssel 50 GAO 1865 Dolar seviyesi altına Fed üyelerinden gelen şahin tonlu açıklamalar ile gerileyen altında bu sabah 1854 Dolar test edildi. Fed'in bu yıl faizleri beklenenden daha fazla arttıracığına dair korkular piyasaları sarsarken, olası resesyonda güvenli liman ons altına talebi şimdilik sınırlı kalıyor. Gün içi geri çekilmelerde ilk destek 1850 dolar takip edilirken 1845 ve 1840 dolar seviyeleri diğer destek bölgeleri olarak karşımıza çıkıyor. Direnç olarak ise 1850 dolar ve üzerinde yükselişin devamı durumunda 1855 ve 1865 dolar seviyelerini direnç bölgeleri olarak takip etmemiz gerekecek.



GBP/USD

10 Şubat 2023

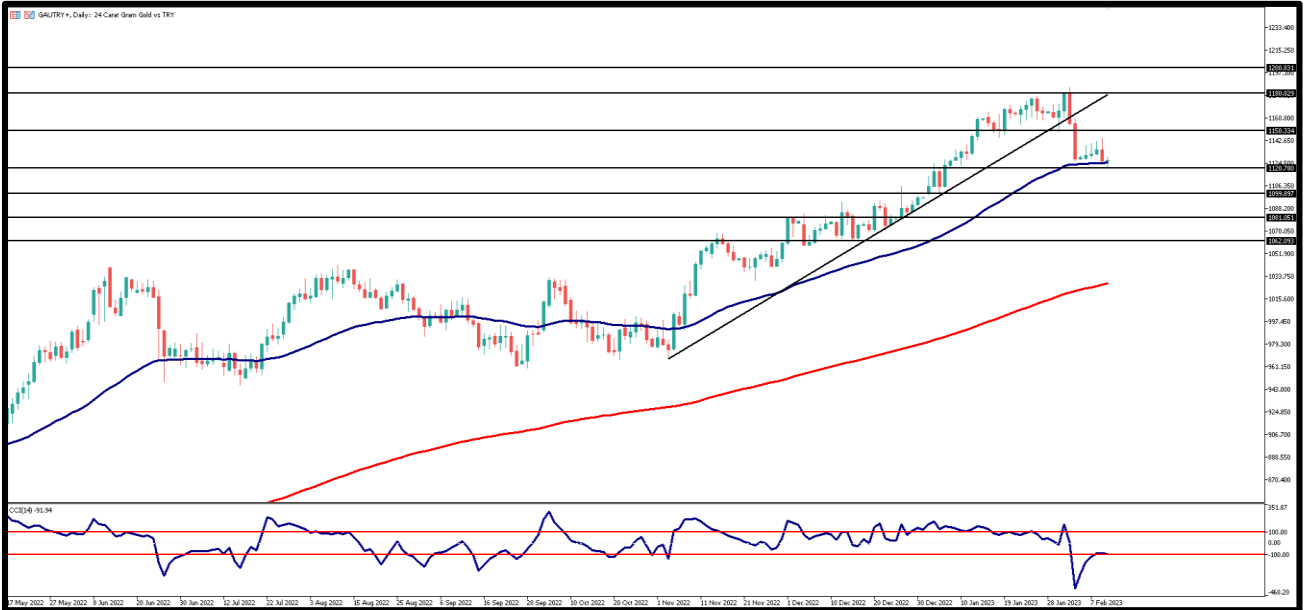


Dolarda gördüğümüz geri çekilme paritede yükselişe neden oldu. Parite bu haftaki ortalamasının üzerinde 1,2130 seviyelerinde fiyatlanıyor ve 1,22 seviyelerine yükseldi. Dün Sterlin tarafında veri akışı zayıftı. Bugün ise İngiltere'de sanayi üretimi ile büyüme verisi takip edilecek. ABD tarafında ise hazine bütçe dengesi ve Michigan tüketici güven endeksi açıklanacak. Teknik olarak ilk direnç seviyesi 1,2110 olarak takip edilirken, üzeri fiyatlamada 1,2135 ve 1,2155 kısa vadeli direnç seviyeleri olarak izlenebilir. Seans içi geri çekilmelerde ise 1,2090 ilk destek bölgesini 1.2080 ve 1.2070 destek seviyeleri takip ediyor.



GRAM ALTIN

10 Şubat 2023



Fed Başkanı Powell'ın açıklamaları dolarda gevşeme ile birlikte ons altında yükselişe sebep olmuştu. Sert geri çekilmelerin ardından gram altın yaklaşık 1125TL üssel 50 GAO'dan ve ons altından aldığı destek ile değer kazanımına dün de devam etti. Böylelikle dün 1140TL üzerinde fiyatlamalar gören gram altın sonrasında ons altında yaşanan geri çekilme ile bu sabah 1122TL seviyesine geriledi. Gün içinde teknik açıdan 1125TL ana direnç seviyesi olarak takip edilirken yükselişlerde ise 1130 TL ve 1135TL seviyeleri kısa vadeli direnç bölgesi olacaktır. Destek bölgeleri ise 1120TL altında fiyatlama için 1118TL ve 1115TL seviyeleri olarak karşımıza çıkıyor.

AHLATCI YATIRIM ARAŞTIRMA DEPARTMANI TARAFINDAN HAZIRLANMIŞTIR.
BİZİ SEÇTİĞİNİZ İÇİN TEŞEKKÜRLER.



/ahlatciyatirim

www.ahlatciyatirim.com

Hazırlayan; Yücel Tonguç ERBAŞ
Genel Müdür Yardımcısı
Barış ÜRKÜN
Araştırma Müdürü

2022 4.Çeyrek Müşteri K/Z Dağılımı: %31,82 Karda / %68,18 Zararda

İstanbul Genel Müdürlük Merkez Ofis:

Maslak Mahallesi, Taşyoncası Sokak T4a Blok
Kat: -1 NO:256 Maslak 34485 Sarıyer / İstanbul
Çağrı Merkezi: 444 0 968
0850 450 0066
tel: +90 212 304 1919
fax: +90 212 290 2141
Whatsapp: +90 538 406 7166
Email: bilgi@ahlatciyatirim.com.tr
Mersis No: 0010056453000026

Çorum Şube:

Gülabibey Mahallesi, Eğridere Sokak
No:17 Merkez-Çorum
Çağrı Merkezi: 444 0 968
0850 450 0066
tel: +90 364 211 1019
fax: +90 212 290 2141
Whatsapp: +90 538 406 7166
Email: bilgi@ahlatciyatirim.com.tr

Göktürk İrtibat Bürosu:

Göktürk Merkez Mahallesi, İstanbul Caddesi
Telekom Sokak No:2 İç Kapı
No:36 34077 Eyüpsultan/İstanbul
Çağrı Merkezi: 444 0 968
fax: +90 212 290 2141
Whatsapp: +90 538 406 7166
Email: bilgi@ahlatciyatirim.com.tr

Ankara İrtibat Bürosu

Söğütözü Caddesi No:2 Koç Kuleleri B Blok
No:16 Söğütözü Çankaya/Ankara
Çağrı Merkezi: 444 0 968
fax: +90 212 304 1908
Whatsapp: +90 534 799 3426
Email: bilgi@ahlatciyatirim.com.tr

ahlatcı
yatırım menkul değerler

Yatırımcı Dostu!

Burada yer alan yatırım bilgi, yorum ve tavsiyeler yatırım danışmanlığı kapsamında değildir. Yatırım danışmanlığı hizmeti, yetkili kuruluşlar tarafından kişilerin risk ve getiri tercihleri dikkate alınarak kişiye özel sunulmaktadır. Burada yer alan yorum ve tavsiyeler ise genel niteliktedir. Bu tavsiyeler mali durumunuz ile risk ve getiri tercihlerinize uygun olmayabilir. Bu nedenle, sadece burada yer alan bilgilere dayanarak yatırım kararı verilmesi beklentilerinize uygun sonuçlar doğurmayabilir.