



YENİ HAFTADA KÜRESEL PİYASALAR NELERİ FİYATLAYACAK..

ABD'de Nasdaq geçen Cuma günü tahvil getirilerinin daha yüksek faiz oranlarına işaret etmesinin ardından büyük sermayeli büyüme hisselerinin baskı altına girmesiyle birlikte düşüşle kapandı. Gösterge niteliğindeki 10 yıllık Hazine bonosunun getirileri, Perşembe günü 30 yıllık tahvil getirileri zayıf talep görünürken bir aydan uzun bir sürenin en yüksek seviyesine yükseldi. Nasdaq bu yıl %2,41 ile ilk haftalık düşüşünü yaşarken, S&P 500 haftayı %1,11 ve Dow Jones %0,17 kayıpla tamamladı.

Güçlü istihdam verileri ve FED Başkanı Jerome Powell'ın yorumları, faiz oranlarının ne kadar yükselmesi gerekebileceğine dair endişeleri artırmış görünüyor. ABD hisse senetleri hafta boyunca güçlü istihdam verileriyle sarsıldıktan sonra yatırımcılar Fed'in faiz artırımı yolunun netlik kazanması için bu hafta Salı günü açıklanacak Ocak ayı tüketici enflasyonu verilerini bekliyor. ABD'de Cuma günü açıklanan veriye göre Michigan tüketici güveni Şubat ayında aylık bazda iyileşmeye devam ederken hanehalkı yüksek enflasyonun önümüzdeki 12 ayda devam etmesini bekliyor.

Avrupa borsaları, yatırımcıların önde gelen merkez bankalarının uzun vadeli faiz artırımları beklentisiyle meşgul olurken getirilerdeki artışın baskısıyla Cuma günü düştü. Stoxx 600 %1,0 düşüşle kapanarak üç hafta içindeki ilk haftalık düşüşünü kaydetti. Avrupa hisse senetleri, güçlü gelen bazı finansal sonuçlarla desteklenen son ekonomik dayanıklılık işaretleri ve politika sıkılaştırmasında yumuşama umutları sayesinde, 2022'deki %13'lük düşüşün ardından bu yıl şimdiye kadar yaklaşık %8 arttı.

ABD piyasalarında olduğu gibi Avrupa'da da tüm gözler, bu hafta beklenen ve gelecekteki faiz artırımlarına ilişkin piyasa beklentilerinin şekillenmesinde önemli olacak olan ABD Ocak ayı tüketici fiyatları verilerine çevrildi.

Yukarıda da bahsettiğimiz gibi bu haftanın en önemli verisi ABD enflasyonu olacak. Şaşırtıcı derecede güçlü gelen Ocak ayı ABD istihdam verileri, piyasaları faiz oranlarının yakında zirve yapacağı görüşünü yeniden düşünmeye zorladı. Şimdi ise Salı günkü son enflasyon rakamı, FED'in önümüzdeki aylarda oranları nereye götüreceği konusunda bir sonraki büyük sınav olacak. Geçen yıl onlarca yılın en yüksek seviyelerine yükselen enflasyon, Fed'in 1980'lerden bu yana en agresif faiz artırımı döngüsüne yöneldiği göz önüne alındığında, art arda üç aydır beklentilerin altında kaldı. Manşet enflasyonun Aralık'ta %0,1 düştükten sonra Ocak'ta %0,5 artması bekleniyor.

Sabah yazının yazıldığı sıralarda Asya piyasalarında Japonya Nikkei ve Hang Seng endeksi dışında Çin'de yukarı yönlü hareketler gözlenirken, ABD vadeliinde de satış yönlü eğilimin yaşandığı gözleniyor.

EKONOMİK TAKVİM

ZAMAN	ÜLKE	ÖNEM	VERİ	BEKLENTİ	ÖNCEKİ	PERİYOT
10:00	Türkiye	***	Cari Denge (USD)	-5,5Mlr	-3,67Mlr	Aralık
10:00	Türkiye	***	Perakende Satışlar (Aylık)	-	1,5%	Aralık
10:00	Türkiye	***	Perakende Satışlar (Yıllık)	-	12,1%	Aralık



USD/TRY

13 Şubat 2023

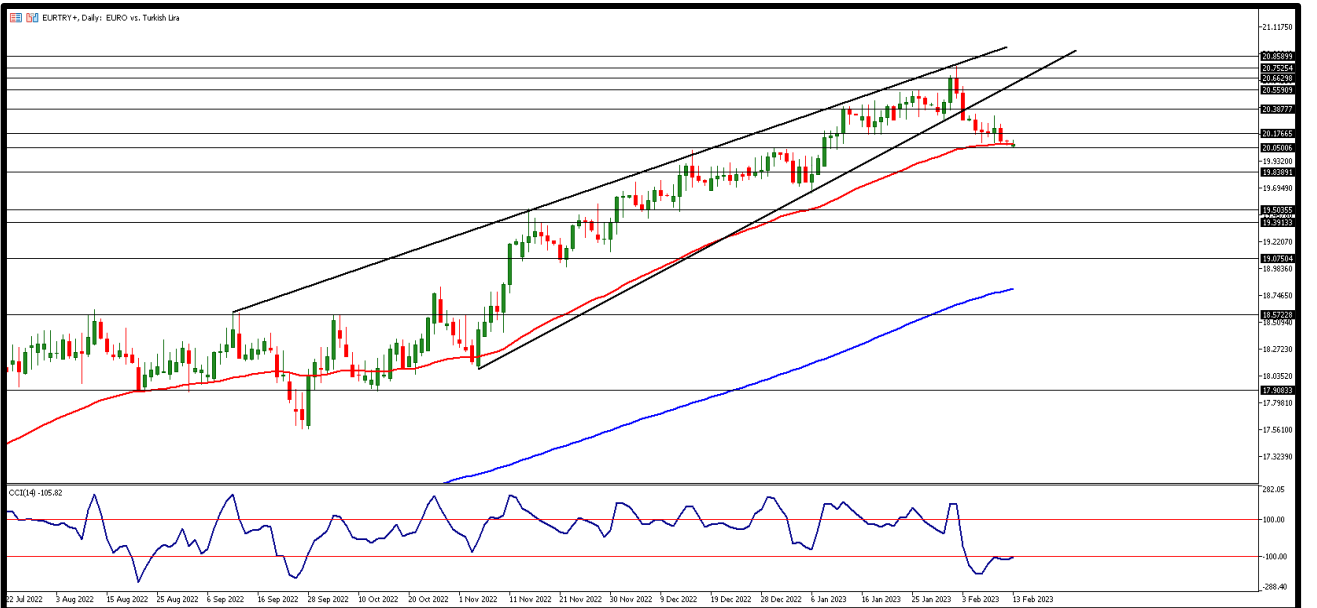


Geçtiğimiz haftanın tamamında yurt içinde yaşanan deprem gelişmesi sonrasında yatay fiyatlamının gün içi oynaklığın sınırlı kalması ile birlikte devam ettiğini söyleyebiliriz. Bu fiyatlarda uzun süredir kalıcılık sağlayan kur için bu hafta içinde de yatay fiyatlamının devam edeceğini söyleyebiliriz. Genel olarak bugün cari denge takip edilirken depremle ilgili gelecek açıklamalar önemli olmaya devam edecektir. Teknik olarak ana direnç noktası 18,85 TL olarak takip edilecek. Teknik olarak yükseliş hareketlerinin devamında ise 18,90 ve 18,95 TL direnç bölgelerini izliyor olacağız. Gün içi geri çekilmelerin yaşanması durumunda 18,80 TL ilk destek bölgesini takip ederken, bu seviye altında fiyatlamada 18,75 ile 18,70 TL destek bölgeleri olarak izlenebilir.



EUR/TRY

13 Şubat 2023



Geçtiğimiz haftanın son işlem gününde çapraz kısa vadede yükselişlerini baskılayan bir görünüm sergiledi ve 20,20 TL seviyesinden açılış yaptı ve yükseliş hareketi sınırlı kaldı. Geçen Cuma yurt içinde TÜİK verilerine göre mevsimsel etkilerden arındırılmış işsizlik oranı 0,1 artarak %10,3 olurken sanayi üretimi aylık %1,6 arttı yıllık ise %0,2 azaldı. Euro Bölgesi'nde veri akışı zayıftı. Bugün yurt içinde cari denge verisi takip edilecek ABD'de veri akışı zayıfkalmaya devam ederken. Gün içi 20,00 TL ana destek bölgesini 19,90 ve 19,80 TL diğer destek seviyeleri olarak takip ediyor. Yükselişlerde ise 20,10 TL üzerinde kalıcılık sağlanması durumunda 20,20 ve 20,30 TL direnç bölgeleri takip edilecek.



EUR/USD

13 Şubat 2023

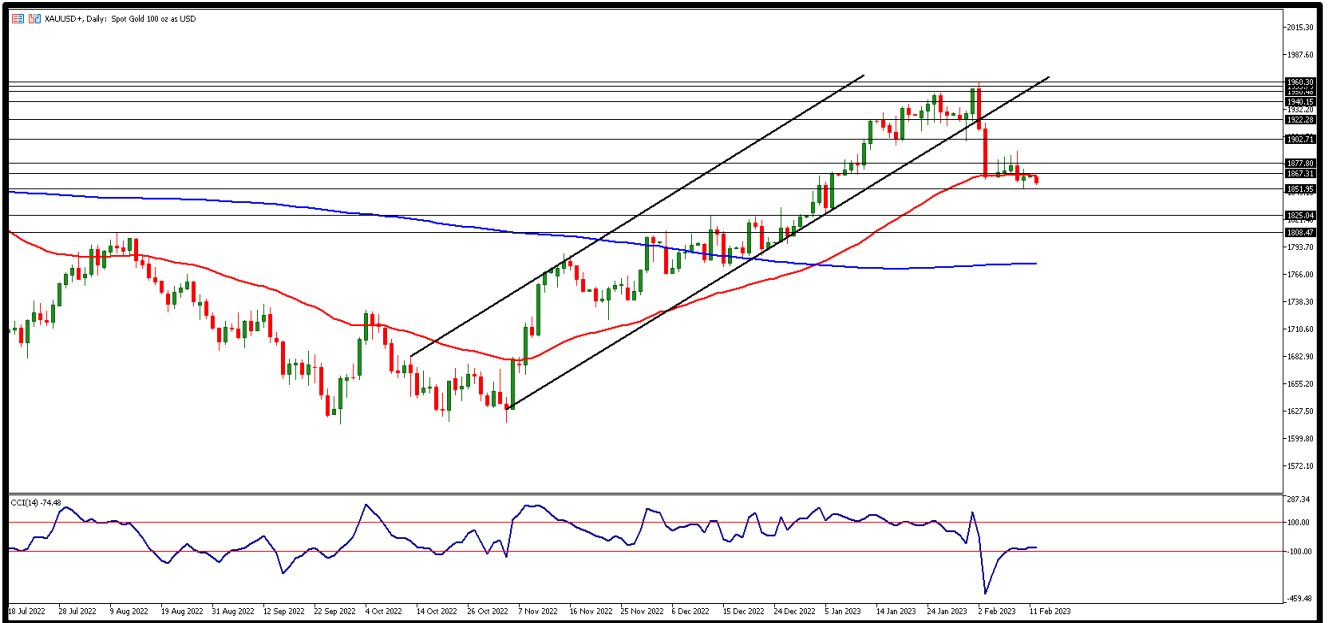


Paritede geçen hafta geri çekilme haftanın son işlem gününde de devam etti. Dolar endeksinin kısa vadede yukarı yönlü hareketi paritenin aşağı yönlü fiyatlamasına neden olamaya devam ediyor. Paritede %0,45'lere varan değer kaybı ile en düşük 1,0665 seviyesinde fiyatlamaya gözlemlendi. ABD tarafında geçen Cuma Michigan tüketici güven endeksi 66,4 olarak açıklandı. Euro bölgesinde veri akışı bugün de dahil olmak üzere zayıf. Teknik olarak gün içi 1,0690 direnç bölgesini ve üzeri fiyatlamaya için 1,0710 ve 1,0730 direnç bölgelerini takip ediyor olacağız. İlk destek bölgesi 1,0660 ve düşüşün devamı durumunda 1,0650 ile 1,0640 destek bölgelerini takip edeceğiz.



ONS ALTIN

13 Şubat 2023

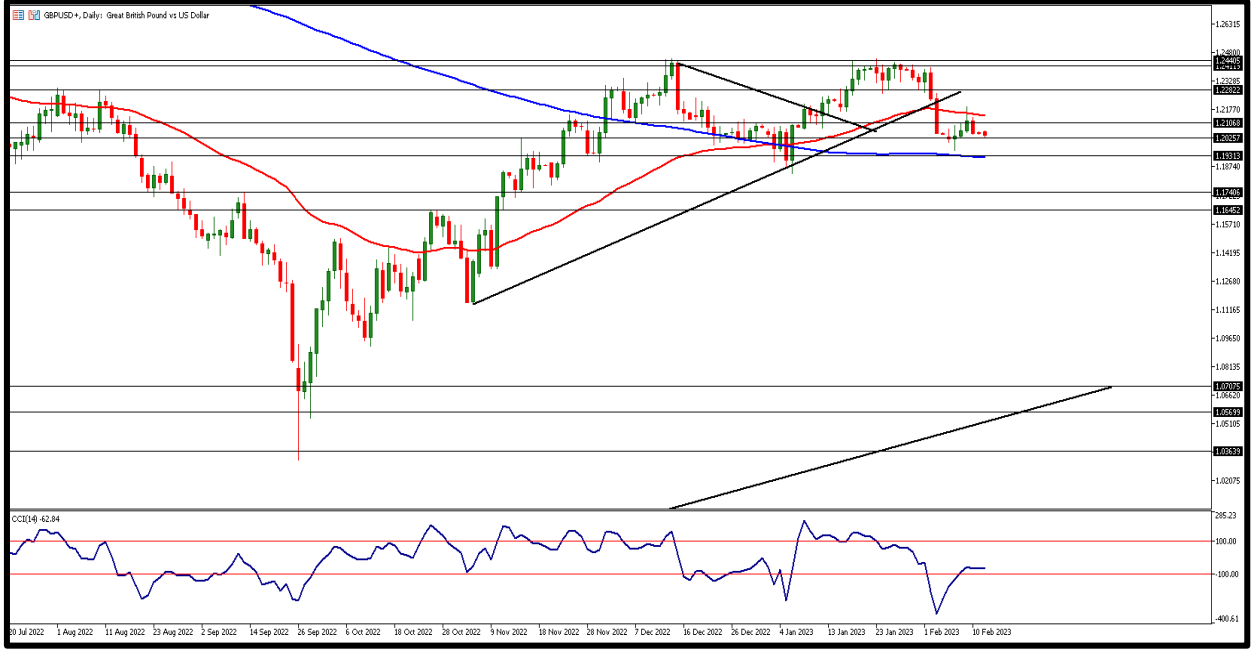


Ons altın fiyatları Fed tarafından yüksek enflasyonu sınırlamak için faiz artırımlarına gidilebileceğine dair açıklamaların ardından yatırımcıları temkinli olmaya itmiş ve gerilemişti. Ons altında önemli ortalamalar altında baskı sürerken dolar endeksindeki seyrin ons altında karşılık bulması ve geri çekilmelerin devam edip etmeyeceği yatırımcıların takibinde olacak. Yükseliş hareketi için 1860\$ direnci üstünde kalıcılık önemli. İlk destek 1857 dolar gün içinde takip edilirken 1855 ve 1850 dolar seviyeleri diğer destek bölgeleri olarak karşımıza çıkıyor. Direnç seviyeleri olarak 1860 dolar ve üzerinde yükselişin devamı 1870 ve 1875 dolar seviyelerini direnç bölgeleri olarak takip etmemizi gerektirecek.



GBP/USD

13 Şubat 2023

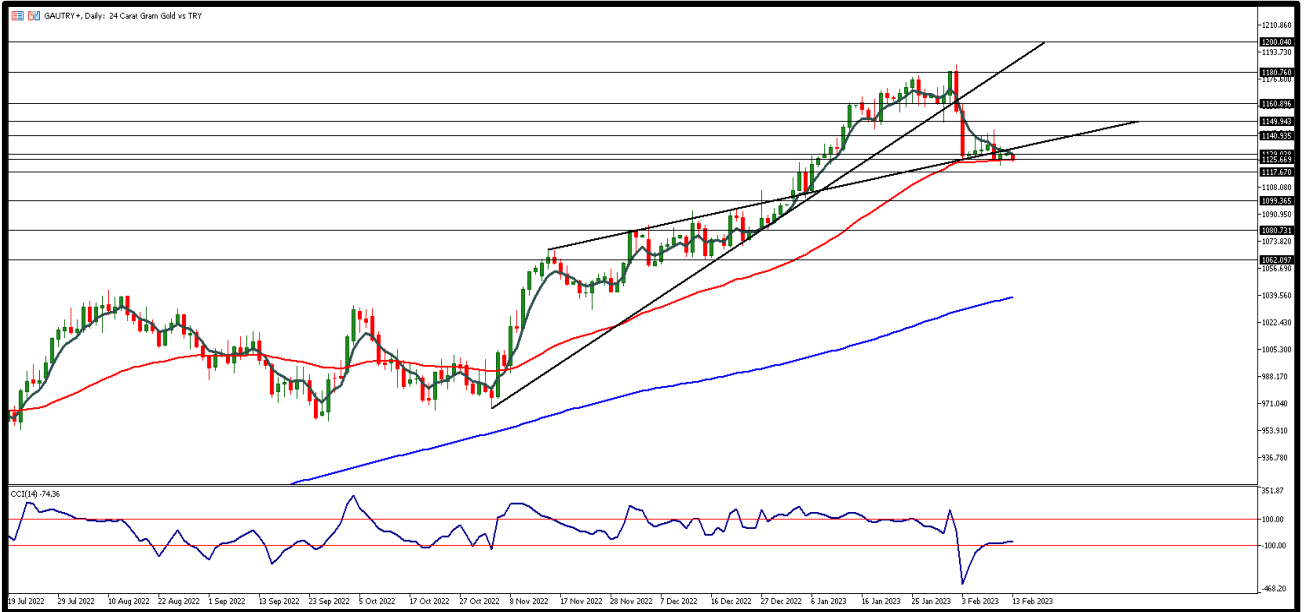


Dolar endeksinde kısa vadede değer kazanımı paritede kısmi geri çekilmelere sebep olmaya geçtiğimiz haftanın son işlem gününde de devam etti. Geçen Cuma İngiltere'de yıllık Sanayi Üretimi %4,0 ve İmalat Üretimi de yıllık %5,7 olarak açıklandı. ABD'de ise Michigan tüketici güven endeksi 66,4 Olarak açıklandı. Bugün ise her iki bölgede veri akışı sınırlı olacak. Teknik açıdan gün içi ilk direnç seviyesi 1,2060 olarak takip edilirken, üzeri fiyatlamada 1,2080 ve 1,2100 kısa vadeli direnç seviyeleri olarak izlenebilir. Seans içi geri çekilmelerde ise 1,2040 ilk destek bölgesini 1,2020 ve 1,2000 destek seviyeleri takip ediyor.



GRAM ALTIN

13 Şubat 2023



Kurda yatay seyir devam ederken ons altında geri çekilmeler gram altında değer kaybına neden olmaya devam ediyor. Cuma günü 1120TL seviyesine yakın bölgelere kadar geri çekilen gram altın gün içerisinde kısmi olarak toparlansa da yükselen grafiğine kaldığı yerden devam edip edemeyeceği konusunda fiyatlamalar henüz yeterli değil. Ons altında hareketin yönü belirleyici olacak. Gün içinde teknik açıdan 1127 TL ana direnç seviyesi olarak takip edilirken yükselişlerde ise 1130 TL ve 1135 TL seviyeleri kısa vadeli direnç bölgesi olacaktır. Destek bölgeleri ise 1125 TL altında fiyatlama için 1123 TL ve 1120 TL seviyeleri olarak karşımıza çıkıyor.

AHLATCI YATIRIM ARAŞTIRMA DEPARTMANI TARAFINDAN HAZIRLANMIŞTIR.
BİZİ SEÇTİĞİNİZ İÇİN TEŞEKKÜRLER.



/ahlatciyatirim

www.ahlatciyatirim.com

Hazırlayan; Yücel Tonguç ERBAŞ
Genel Müdür Yardımcısı
Barış ÜRKÜN
Araştırma Müdürü

2022 4.Çeyrek Müşteri K/Z Dağılımı: %31,82 Karda / %68,18 Zararda

İstanbul Genel Müdürlük Merkez Ofis:

Maslak Mahallesi, Taşyoncası Sokak T4a Blok
Kat: -1 NO:256 Maslak 34485 Sarıyer / İstanbul
Çağrı Merkezi: 444 0 968
0850 450 0066
tel: +90 212 304 1919
fax: +90 212 290 2141
Whatsapp: +90 538 406 7166
Email: bilgi@ahlatciyatirim.com.tr
Mersis No: 0010056453000026

Çorum Şube:

Gülabibey Mahallesi, Eğridere Sokak
No:17 Merkez-Çorum
Çağrı Merkezi: 444 0 968
0850 450 0066
tel: +90 364 211 1019
fax: +90 212 290 2141
Whatsapp: +90 538 406 7166
Email: bilgi@ahlatciyatirim.com.tr

Göktürk İrtibat Bürosu:

Göktürk Merkez Mahallesi, İstanbul Caddesi
Telekom Sokak No:2 İç Kapı
No:36 34077 Eyüpsultan/İstanbul
Çağrı Merkezi: 444 0 968
fax: +90 212 290 2141
Whatsapp: +90 538 406 7166
Email: bilgi@ahlatciyatirim.com.tr

Ankara İrtibat Bürosu

Söğütözü Caddesi No:2 Koç Kuleleri B Blok
No:16 Söğütözü Çankaya/Ankara
Çağrı Merkezi: 444 0 968
fax: +90 212 304 1908
Whatsapp: +90 534 799 3426
Email: bilgi@ahlatciyatirim.com.tr

ahlatcı
yatırım menkul değerler

Yatırımcı Dostu!