



### KÜRESEL PİYASALARDA YATAY HAREKET DEVAM EDİYOR

Yazının yazıldığı sıralarda Asya piyasalarına baktığımızda endekslerin yönünün yukarı olduğu gözleniyor. ABD vadeli endekslerinde de yükseliş yönlü hareketler meydana geliyor. Endeksin güne yine yükselişle başlamasının mümkün olduğunu düşünüyoruz.

Dün ABD'de beklenenden iyi gelen perakende satış sonuçlarının ardından Wall Street endeksleri günü yükselişle tamamladı. ABD Ocak ayı perakende satış verileri yaklaşık iki yılın en yüksek artışını kaydetti ve ekonomisinin halen dirençli olduğunu gösterdi. Bu sonuçla birlikte FED'in faizi artırma konusunda kararlı olmaya devam edeceği beklentilerinin gücünü korumasıyla dün Dolar ABD tahvil getirileriyle birlikte yükseldi. Dolar endeksi, güçlü veri ve enflasyon sonuçlarının ardından 6 Ocak'tan bu yana en yüksek seviyesini gördü. Perakende satışlar ise Aralık ayındaki %1,1 düşüşün ardından Ocak ayında %3 artış gösterdi.

Salı günü aylık enflasyonun Ocak ayında yükseldiğine dair haberlerin hemen ardından gelen tüketici harcamalarındaki güçlenme işaretleri, finans piyasasında FED'in iç talebi soğutmak için yaz boyunca faiz oranlarını artırmaya devam edebileceği yönündeki spekülasyonları besleyebilir. Güçlü perakende satışlar ve dün açıklanan fabrikalarda üretimin geçen ay iyileştiğini gösteren diğer verilerle birlikte, piyasa katılımcıları ilk çeyrek için ekonomik büyüme tahminlerini yükseltti ve yakın bir zamanda resesyonun mümkün olmadığını açıkladı. Ancak ABD merkez bankasının borçlanma maliyetlerini şu anda düşünülenden daha yükseğe çıkarabileceği korkusu, yılın ikinci yarısında gerileme beklentilerini masada tutuyor.

Avrupa Bölgesi'nde Avrupa Merkez Bankası Başkanı Christine Lagarde, Euro bölgesi enflasyon baskılarının yüksek olmaya devam ettiğini faiz artırmaya devam edeceğini söyledi. Avrupa Parlamentosu'nda konuşma yapan Lagarde, "Genel olarak, fiyat baskıları güçlü olmaya devam ediyor ve altta yatan enflasyon hala yüksek" dedi. Avrupa Merkez Banka politika yapıcısı Pablo Hernandez de Cos ise son aylardaki bir dizi olumlu gelişme göz önüne alındığında, Euro bölgesi enflasyonu daha önce düşünülenden daha hızlı düşebileceğini, ancak geçmiş fiyat artışları ve sıkı bir işgücü piyasasının, yakın vadede fiyatlar üzerinde yukarı yönlü baskı oluşturabileceğini belirtti.

### EKONOMİK TAKVİM

ZAMAN	ÜLKE	ÖNEM	VERİ	BEKLENTİ	ÖNCEKİ	PERİYOT
16:30	ABD	***	İnşaat İzinleri	1.350Mn	1.337Mn	Ocak
16:30	ABD	**	Çekirdek Üretici Fiyat Endeksi (ÜFE) (Aylık)	0,3%	0,1%	Ocak
16:30	ABD	**	Üretici Fiyat Endeksi (ÜFE) (Aylık)	0,4%	-0,4%	Ocak
16:30	ABD	***	İşsizlik Haklarından Yararlanma Başvuruları	-7.4	-8.9	Haftalık
16:30	ABD	***	Philadelphia Fed İmalat Endeksi	1,8%	-1,1%	Şubat
21:30	ABD	***	FED FOMC Üyesi Bullard'ın Konuşması	-	-	-



**USD/TRY**

16 Şubat 2023

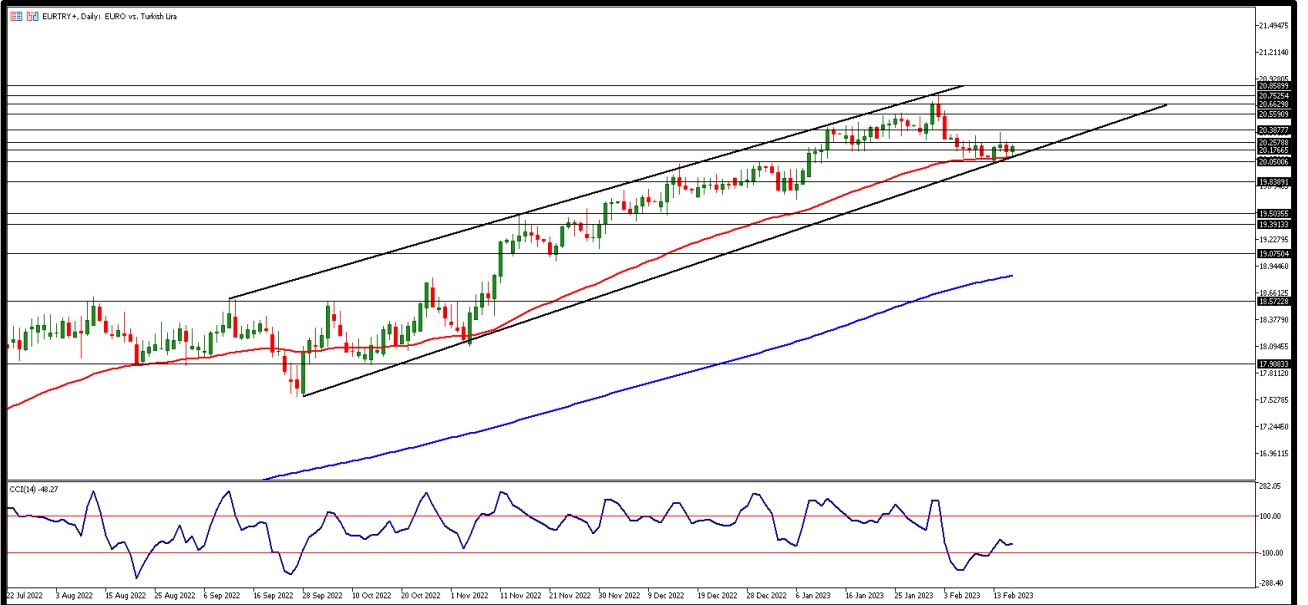


ABD enflasyon verisi sonrasında gelişmekte olan ülkelerin para birimleri dolar karşısında baskı altında kalırken, dün Dolar/TL kurunda da psikolojik direnç olan 19 TL'ye yakın fiyatlamalar görüldü. Kurda zirve sonrası 18,85 TL seviyelerinde yatay seyir devam ediyor. Dün yurt içinde Bütçe Dengesi 32,2 milyar TL oldu. ABD tarafında ise sanayi üretimi aylık bazda Ocak'ta değişmezken, yıllık bazda % 0,79 olarak açıklandı. Teknik olarak yükseliş hareketlerinin devamında ise 18,85 ve 18,90 TL direnç bölgelerini izliyor olacağız. Gün içi geri çekilmelerin yaşanması durumunda 18,82 TL ilk destek bölgesini takip ederken, bu seviye altında fiyatlamada 18,80 ile 18,75 TL destek bölgeleri olarak izlenebilir.



**EUR/TRY**

16 Şubat 2023

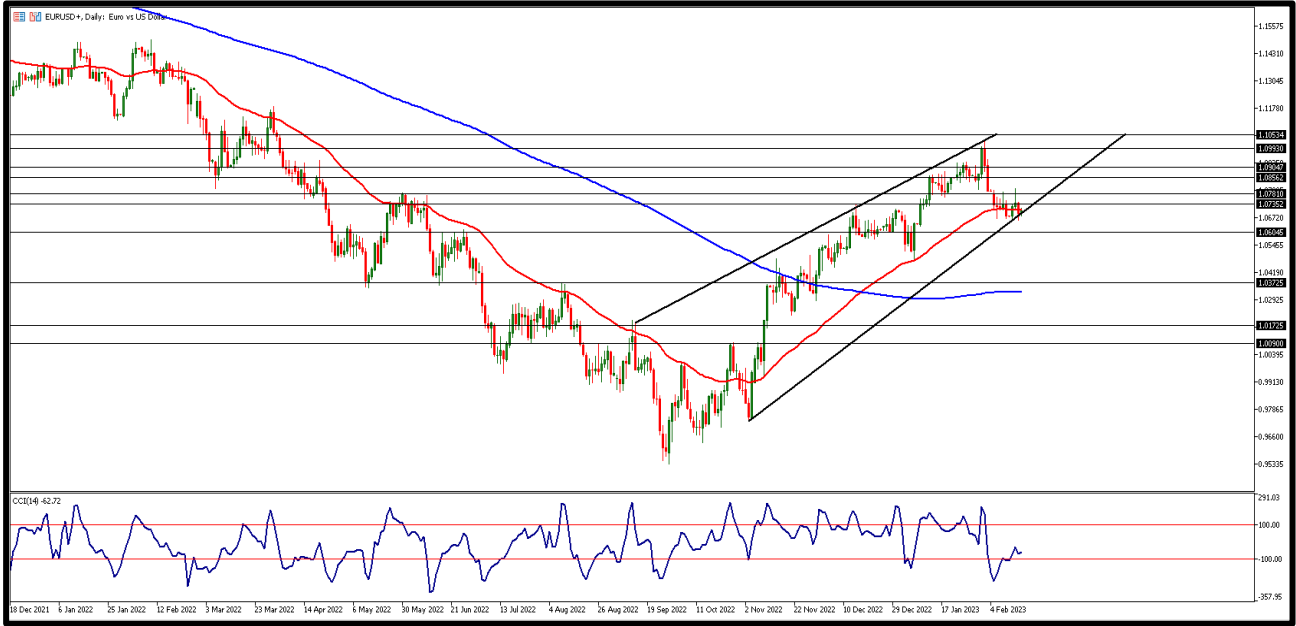


Dün gün içerisinde 20,26TL seviyesine doğru yukarı yönlü atak gösteren çaprazda kısmi geri çekilme sonrası bu sabah yatay fiyatlamaya görülüyor. Dün açıklanan verilere göre Euro Bölgesi'nde sanayi üretimi beklentilerin üzerinde Aralık'ta bir önceki aya göre %1,1 Aralık 2021'e göre de %1,7 geriledi. Yurt içinde ise bütçe açığı 32,2 milyar TL oldu. Bugün yurt içinde veri akışı zayıf. Avrupa'da ise ECB üyelerinin konuşmaları takip edilecek. Gün içi 20,15 TL ana destek bölgesini 20,10 ve 20,00 TL diğer destek seviyeleri olarak takip ediyor. Yükselişlerde ise 20,20 TL üzerinde kalıcılık sağlanması durumunda 20,25 ve 20,30 TL direnç bölgeleri takip edilecek.



**EUR/USD**

16 Şubat 2023

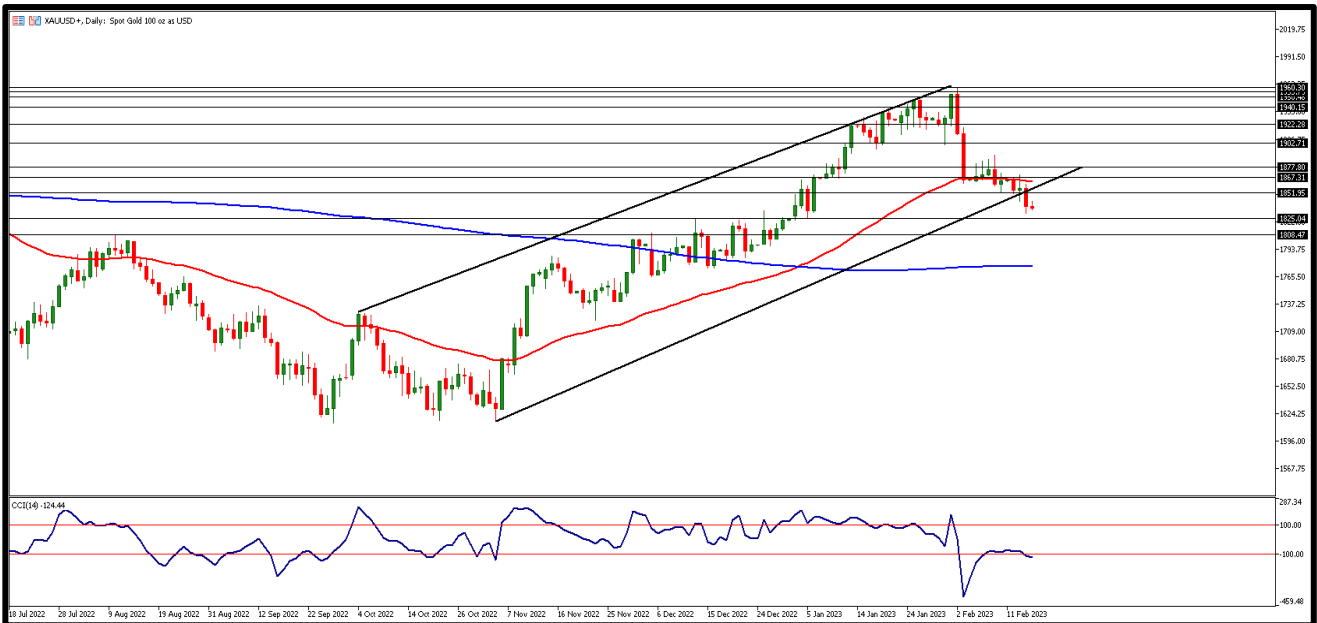


Dün dolar endeksinde toparlanma ile birlikte paritede doların Euro karşısında kayıplarını telafi etmeye çalıştığı gözlemlendi. Dün ABD sanayi üretimi beklenevi karşılamadı ve aylık bazda Ocak'ta değişmedi. Euro Bölgesi'nde sanayi üretimi Aralık'ta önceki aya göre %1,1 geriledi. Bugün ABD tarafında işsizlik haklarından yararlanma Başvuruları ile her iki bölgeden de Merkez Bankaları yetkililerinin konuşmaları takip edilecek. Teknik olarak gün içi 1,0700 direnç bölgesini ve üzeri fiyatlamaya için 1,0705 ve 1,0710 direnç bölgelerini takip ediyor olacağız. İlk destek bölgesi 1,0690 ve düşüşün devamı durumunda 1,0680 ile 1,0670 destek bölgelerini takip edeceğiz.



**ONS ALTIN**

16 Şubat 2023



ABD ekonomisine dair veriler değerli metaller içinde ons atında satışlar ile birlikte geri çekilmesine sebep oldu. Ons altın üssel 50 GAO. 1865\$ seviyesi altında fiyatlanmaya devam ediyor. Dün %1'leri aşan değer kaybı ile birlikte 1830 dolar seviyelerini test eden ons altın buradan aldığı destek ile kısmi olarak toparlasa da dolar endeksinde 104 puana varan değer kazanımının da etkisi ile yukarı ataklarında güç kazanamadı. İlk destek 1835 dolar gün içinde takip edilirken 1833 ve 1830 dolar seviyeleri diğer destek bölgeleri olarak karşımıza çıkıyor. Direnç seviyeleri olarak 1840 dolar ve üzerinde yükselişin devamı 1845 ve 1850 dolar seviyelerini direnç bölgeleri olarak takip etmemizi gerektirecek.



**GBP/USD**

16 Şubat 2023

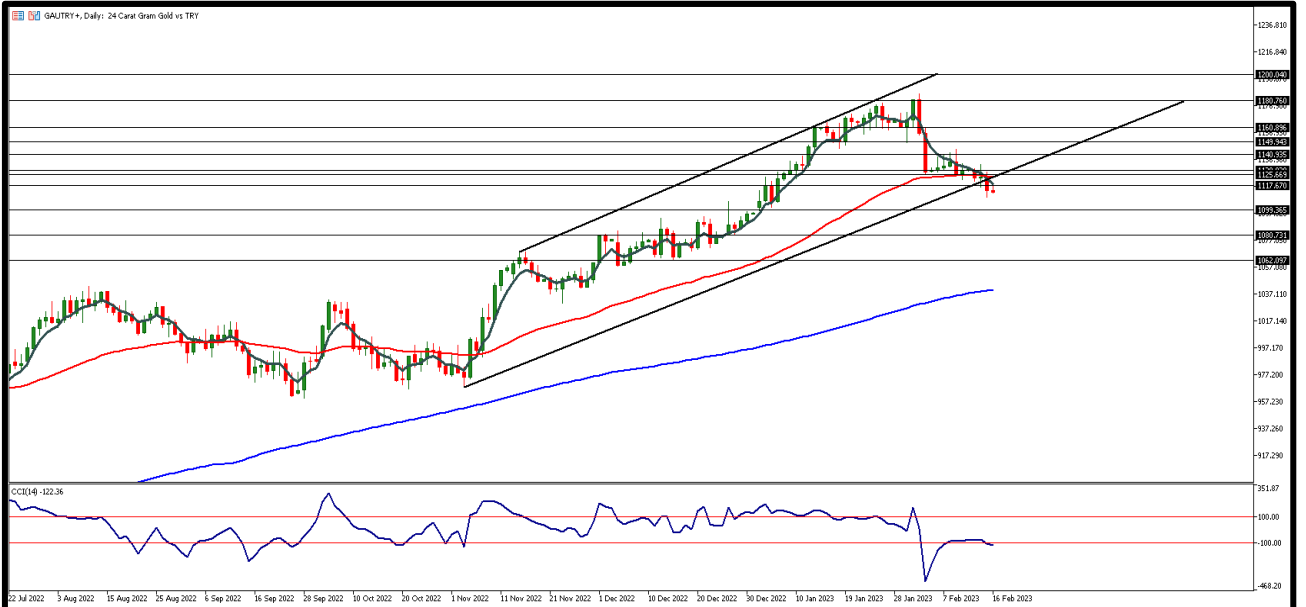


Dolar endeksinin 104 puan seviyesine yükselmesi ile birlikte dolar sterlin karşısında güç kazandı ve paritede geri çekilme gözlemlendi. Dün İngiltere'den gelen verilere göre enflasyonda gerileme kaydedildi. Ocak'ta %10,1 artan enflasyon Eylül ayından beri kaydedilen en düşük oran oldu. ABD sanayi üretimi Ocak'ta değişmezken, İmalat üretimi %1,0 ile beklentilerin üstünde geldi. Bugün her iki bölgeden de MB yetkililerinin açıklamaları izlenecek. Gün içi ilk direnç seviyesi 1,2050 olarak takip edilirken, üzeri fiyatlamada 1,2060 ve 1,2070 kısa vadeli direnç seviyeleri olarak izlenebilir. Seans içi geri çekilmelerde ise 1,2040 ilk destek bölgesini 1,2030 ve 1,2020 destek seviyeleri takip ediyor.



**GRAM ALTIN**

16 Şubat 2023



Ons altın tarafında değer kaybı gram altında 1110TL ve altının test edilmesine sebep oldu. Dün 1123TL seviyesinde açılış gerçekleşen gram altında 1109 ile 1127TL arasında fiyatlamaya gözlemlendi. Böylece dün gram altın 50 Günlük basit ortalaması 1124 TL altında kaldı. Ons altına bağlı kayıplar gram altında destek bölgelerinin aşağı yönlü kırılmasına neden olurken ons altında 1860\$ direncinin aşılması yönü değiştirebilir. Gün içinde teknik açıdan 1115 TL ana direnç seviyesi olarak takip edilirken yükselişlerde ise 1120 TL ve 1125 TL seviyeleri kısa vadeli direnç bölgesi olacaktır. Destek bölgeleri ise 1110 TL altında fiyatlamaya için 1105 TL ve 1100 TL seviyeleri olarak karşımıza çıkıyor.

AHLATCI YATIRIM ARAŞTIRMA DEPARTMANI TARAFINDAN HAZIRLANMIŞTIR.  
BİZİ SEÇTİĞİNİZ İÇİN TEŞEKKÜRLER.



/ahlatciyatirim

[www.ahlatciyatirim.com](http://www.ahlatciyatirim.com)

Hazırlayan; Yücel Tonguç ERBAŞ  
Genel Müdür Yardımcısı  
Barış ÜRKÜN  
Araştırma Müdürü

2022 4.Çeyrek Müşteri K/Z Dağılımı: %31,82 Karda / %68,18 Zararda

### İstanbul Genel Müdürlük Merkez Ofis:

Maslak Mahallesi, Taşyoncası Sokak T4a Blok  
Kat: -1 NO:256 Maslak 34485 Sarıyer / İstanbul  
Çağrı Merkezi: 444 0 968  
0850 450 0066  
tel: +90 212 304 1919  
fax: +90 212 290 2141  
Whatsapp: +90 538 406 7166  
Email: bilgi@ahlatciyatirim.com.tr  
Mersis No: 0010056453000026

### Çorum Şube:

Gülabibey Mahallesi, Eğridere Sokak  
No:17 Merkez-Çorum  
Çağrı Merkezi: 444 0 968  
0850 450 0066  
tel: +90 364 211 1019  
fax: +90 212 290 2141  
Whatsapp: +90 538 406 7166  
Email: bilgi@ahlatciyatirim.com.tr

### Göktürk İrtibat Bürosu:

Göktürk Merkez Mahallesi, İstanbul Caddesi  
Telekom Sokak No:2 İç Kapı  
No:36 34077 Eyüpsultan/İstanbul  
Çağrı Merkezi: 444 0 968  
fax: +90 212 290 2141  
Whatsapp: +90 538 406 7166  
Email: bilgi@ahlatciyatirim.com.tr

### Ankara İrtibat Bürosu

Söğütözü Caddesi No:2 Koç Kuleleri B Blok  
No:16 Söğütözü Çankaya/Ankara  
Çağrı Merkezi: 444 0 968  
fax: +90 212 304 1908  
Whatsapp: +90 534 799 3426  
Email: bilgi@ahlatciyatirim.com.tr

**ahlatcı**  
*yatırım menkul değerler*

# Yatırımcı Dostu!