



GÜÇLÜ DOLAR BASKISI KÜRESEL PİYASALARDA DEVAM EDİYOR

Yazının yazıldığı sıralarda Asya piyasalarına baktığımızda endekslerin yönünün aşağı olduğu gözleniyor. ABD vadeli endekslerinde de düşüş yönlü hareketler meydana geliyor. Endeksin güne yatay başlangıç yapabilir.

Wall Street'in başlıca hisse senedi endekslerinin tümü %1'den fazla düşerken, dolar altı haftanın zirvesine ulaştı ve tahvil getirileri, Ocak ayı için ABD üretici fiyatlarının beklenenden yüksek olduğunu göstermesi ve işsizlik başvurularının düşmesinin ardından önceki gün yükseldi.

Dünkü ÜFE sonuçları FED'in enflasyonla mücadele etmek için agresif bir şekilde sıkılaştırma politikasını sürdürmesi gerektiği görüşünün altını çiziyor. ABD'de üretici fiyat endeksi (ÜFE) %0,4'lük beklentiye kıyasla %0,7 artması Ocak ayında aylık üretici fiyatlarının istihdam maliyetindeki yükselişle hızlandığını gösterdi. Ocak ayına kadar olan 12 aylık dönemde ÜFE, %5,4'lük artış beklentilerine kıyasla %6,0 arttı. Dün açıklanan işsizlik başvuruları sayısı geçen hafta beklenmedik bir şekilde azalarak 194.000'e düştü. İstihdamın gücü ve son gelen bu veriler ABD'de enflasyonun yapışkan bir görünüme büründüğüne dair işaretler veriyor. Verilerin ardından ABD tahvillerinde 10 yıllık getiriler, yatırımcıların FED'in enflasyonla mücadele etmek için faiz oranlarını daha uzun süre artıracığına dair beklentilerini artırmasıyla 30 Aralık'tan bu yana en yüksek seviyesine ulaştı.

St Louis Fed Başkanı James Bullard, FED'in son toplantısında yarım puanlık faiz artışından yana olduğunu ve yaklaşan toplantı için herhangi bir seçeneği göz ardı etmeyeceğini söyledi. Bullard ayrıca, FED'in devam eden faiz artışlarının, devam eden ekonomik büyümeye rağmen enflasyondaki yavaşlamayı muhafaza edeceğini söyledi. Cleveland Fed Başkanı Loretta Mester ise Fed'in yüksek faiz oranlarının ekonomiyi yavaşlatması nedeniyle bir resesyona yol açabileceğini söyledi, ancak bunun temel tahmininin bir parçası ve merkez bankasının istediği şey olmadığını vurguladı. Mester ayrıca, ABD merkez bankasının önümüzdeki toplantılarda faiz artış hızını değiştirmesi gerektiğini söylemeye hazır olmadığını söyledi.

Avrupa borsaları Perşembe günü, güçlü finansal sonuçların Fransa'nın blue-chip endeksinin yeni bir rekor seviyeye ulaşmasına yardım etmesiyle yükseldi ve ülkenin ekonomik gücüne dair yeni kanıtlar geldikten sonra ABD'de faiz oranlarının yüksek kalmaya devam edeceğine dair endişeleri bastırdı. ECB Yönetim Konseyi üyesi Gabriel Makhoul, Avrupa Merkez Bankası'nın (ECB) enflasyonu sürdürülebilir bir şekilde %2 hedefine döndürmek için hala kat etmesi gereken bir yol olduğunu ve kredibilitesinin - ve nihayetinde bağımsızlığının - tehlikede olduğunu söyledi

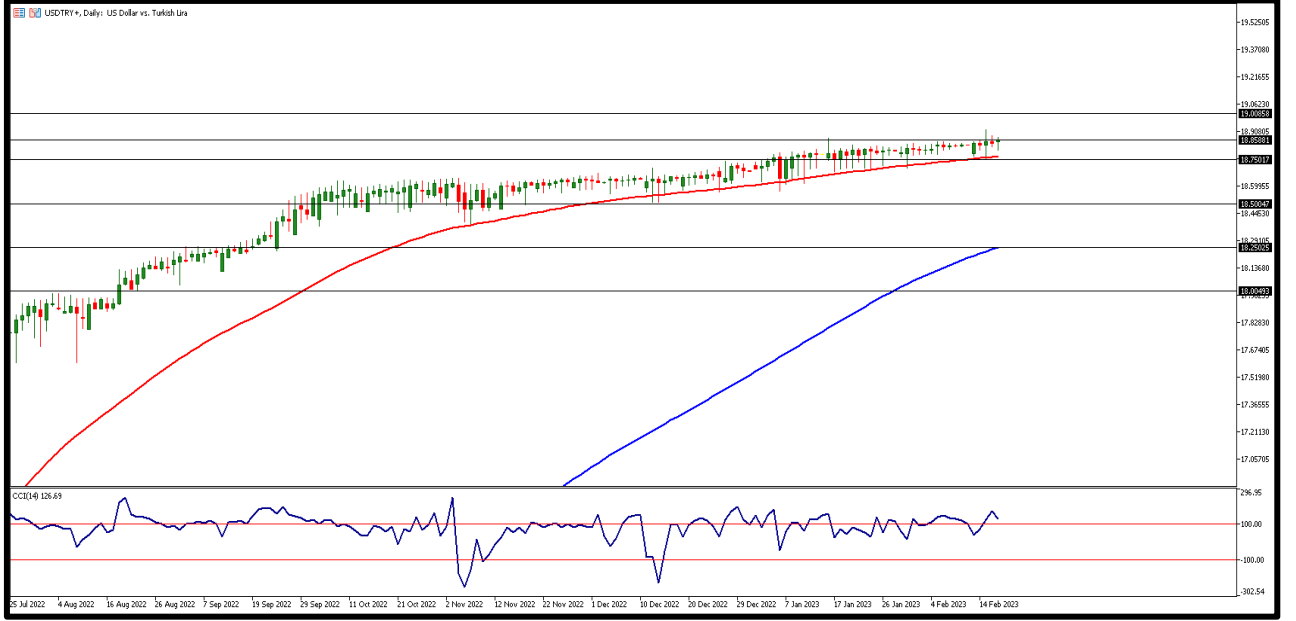
EKONOMİK TAKVİM

ZAMAN	ÜLKE	ÖNEM	VERİ	BEKLENTİ	ÖNCEKİ	PERİYOT
10:00	İngiltere	***	Perakende Satışlar (Aylık)	-0,3%	-1,0%	Ocak
10:00	İngiltere	***	Perakende Satışlar (Yıllık)	-5,5%	-5,8%	Ocak



USD/TRY

17 Şubat 2023

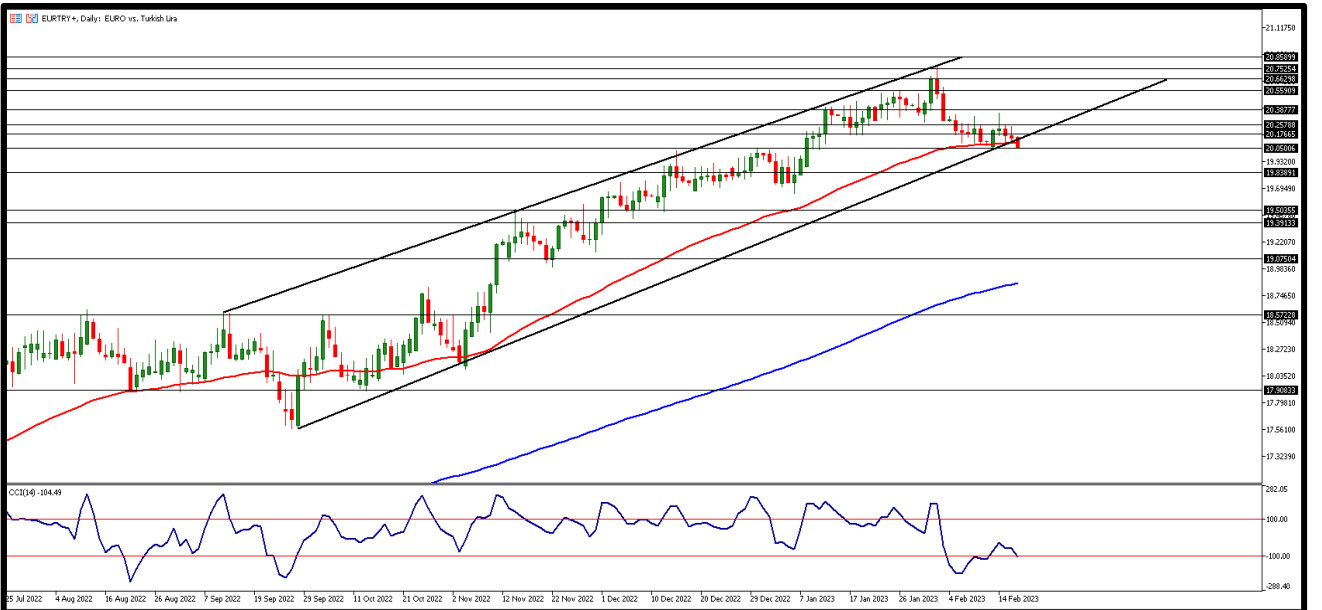


ABD enflasyon verisi sonrası Fed'in bu yıl içinde 2 faiz artışı yapacağına dair beklentilerin pekişmesi ile birlikte doların para birimlerinden oluşan sepet içinde baskısı devam ederken kurda tarihi zirvelerin ardından yatay fiyatlamaya devam ediyor. Dün yurt içinde veri akışı zayıftı. ABD tarafında ÜFE aylık Ocak'ta %0,7 olarak açıklandı. Bugün ise ABD'de ithalat/ihracat fiyat endeksi, yurt içinde tahmini yıl sonu TÜFE verisi açıklanacak. İlk direnç seviyesi olarak 18,85 TL seviyesi izlenecek. Teknik olarak yükseliş hareketlerinin devamında ise 18,88 ve 18,90 TL direnç bölgelerini izliyor olacağız. Gün içi geri çekilmelerin yaşanması durumunda 18,83 TL ilk destek bölgesini takip ederken, bu seviye altında fiyatlamada 18,80 ile 18,75 TL destek bölgeleri olarak izlenebilir.



EUR/TRY

17 Şubat 2023

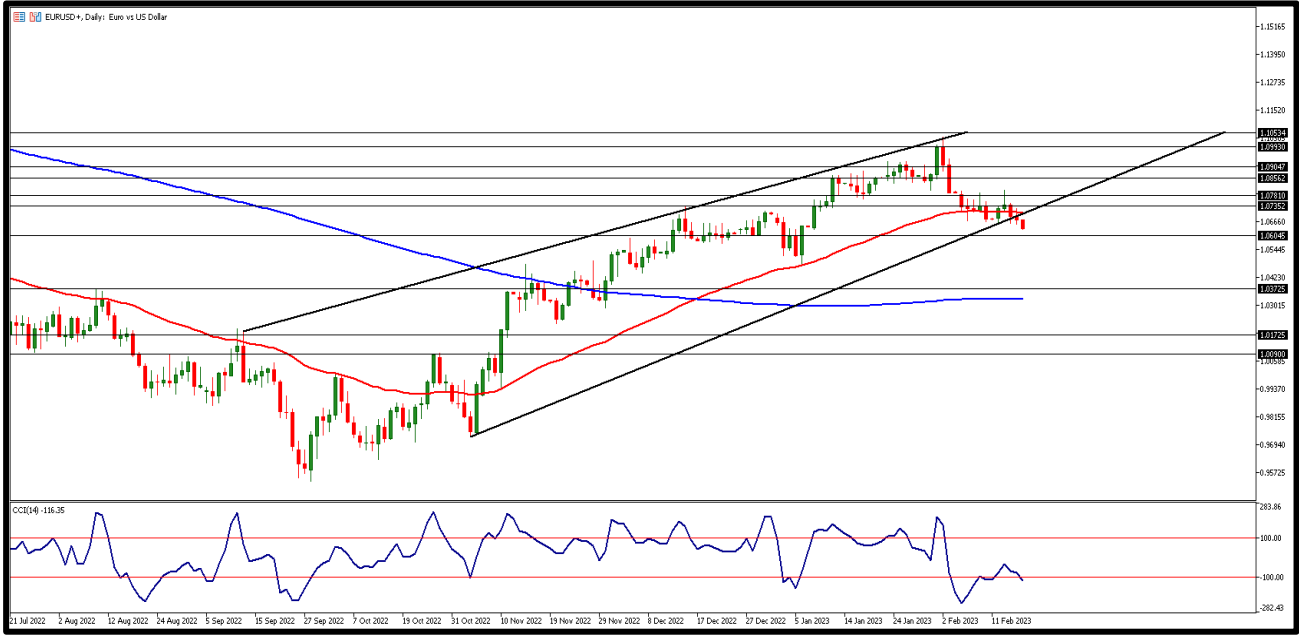


Çaprazda dün 50 günlük basit ortalama 20,11TL seviyesine yakın 20,11TL ile 20,24 TL aralığında yatay seyir devam etti. Lagarde'ın 50 baz puan faiz artırımına gidilebileceğine dair açıklamalarının ardından dün ECB yönetim kurulu üyelerinden Panetta enflasyon düşerken yavaş faiz artışı yapılması gerektiğini belirtti. Yurt içinde ay sonu Tüketici Fiyat Endeksi ve kısa vadeli Dış Borç Stoku verileri takip edilirken, Euro Bölgesi'nde cari hesap verisi takip edilecek. Gün içi 20,10 TL ana destek bölgesini 20,00 TL diğer destek seviyesi olarak takip ediyor. Yükselişlerde ise 20,15 TL üzerinde kalıcılık sağlanması durumunda 20,20 ve 20,25 TL direnç bölgeleri takip edilecek.



EUR/USD

17 Şubat 2023

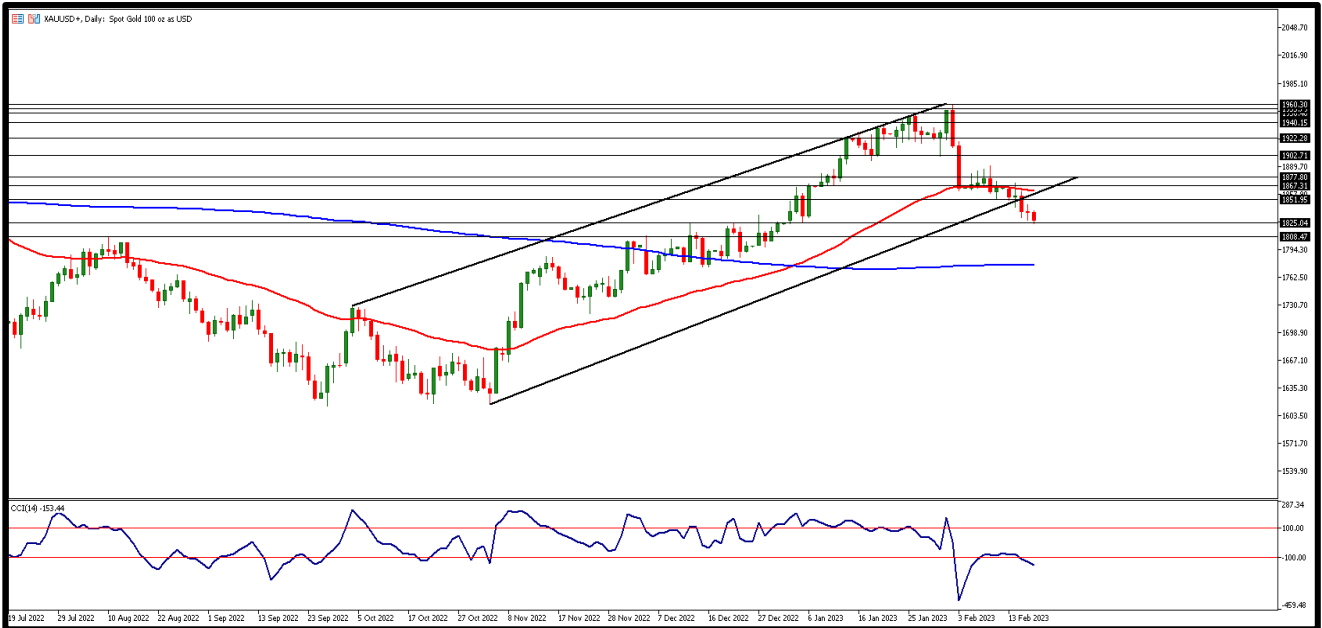


2022 Nisan ayından bu yana Şubat ayının başında en yüksek seviyelerini test eden paritede geri çekilmeler sonrasında yaklaşık 10 gündür yatay seyir devam ediyor. Dün Euro Bölgesi'nde veri akışı zayıftı. ABD tarafında ise ÜFE ocak'ta aylık %0,7, yıllık %6,0 olarak beklentilerin üstünde açıklandı. Bugün Euro Bölgesi'nde Cari Hesaplar, ABD tarafında ise ithalat ve ihracat fiyat endeksleri takip edilecek. Teknik olarak gün içi 1,0660 direnç bölgesini ve üzeri fiyatlama için 1,0680 ve 1,0700 direnç bölgelerini takip ediyor olacağız. İlk destek bölgesi 1,0640 ve düşüşün devamı durumunda 1,0630 ile 1,0620 destek bölgelerini takip edeceğiz.



ONS ALTIN

17 Şubat 2023

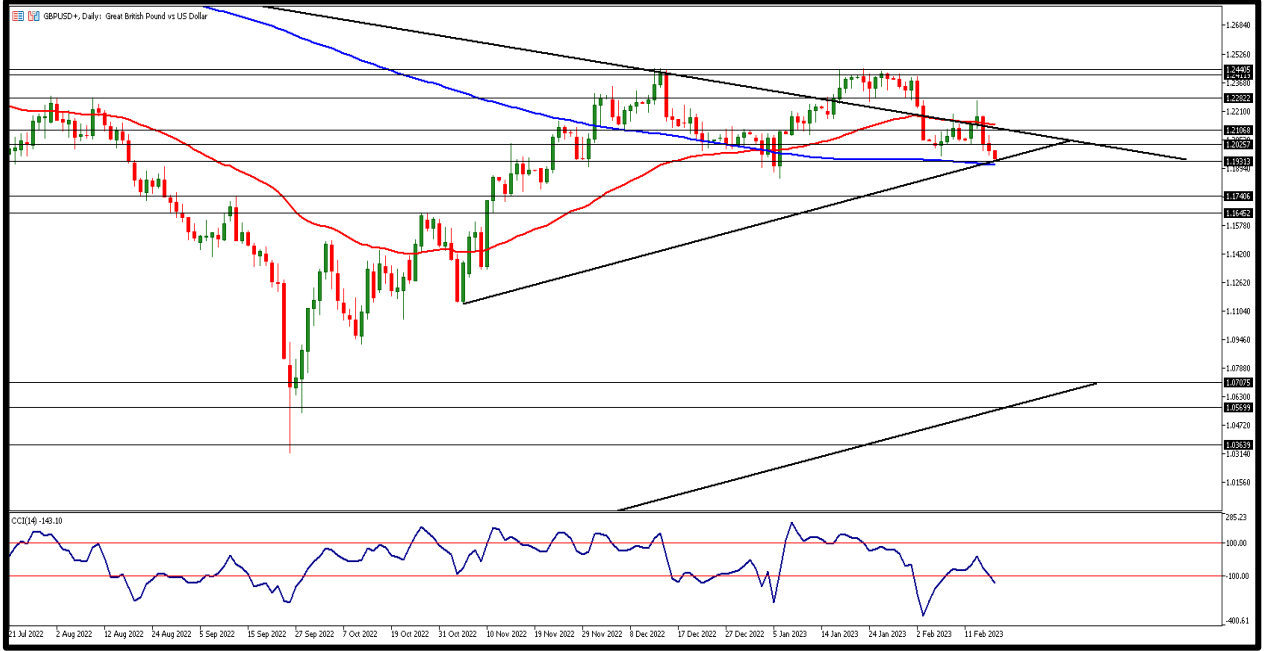


ABD faiz oranlarının Fed tarafından artırılma ihtimali, altına yatırım yapmanın maliyetini artırması kötü bir işaret olarak yorumlanabilir ancak nispeten yüksek enflasyon ve faiz oranı güvenli liman ihtiyacını gündeme getireceği için alım fırsatı olarak da değerlendirilebilir. Tahvil faizlerinde yükselişe rağmen, dün gün içinde yatay seyreden ons altın 1830\$ desteğinin üzerinde 50 Günlük basit ortalamasının altında fiyatlanıyor. İlk destek 1827 dolar gün içinde takip edilirken 1825 ve 1820 dolar seviyeleri diğer destek bölgeleri olarak karşımıza çıkıyor. Direnç seviyeleri olarak 1830 dolar ve üzerinde yükselişin devamı 1835 ve 1850 dolar seviyelerini direnç bölgeleri olarak takip etmemizi gerektirecek.



GBP/USD

17 Şubat 2023

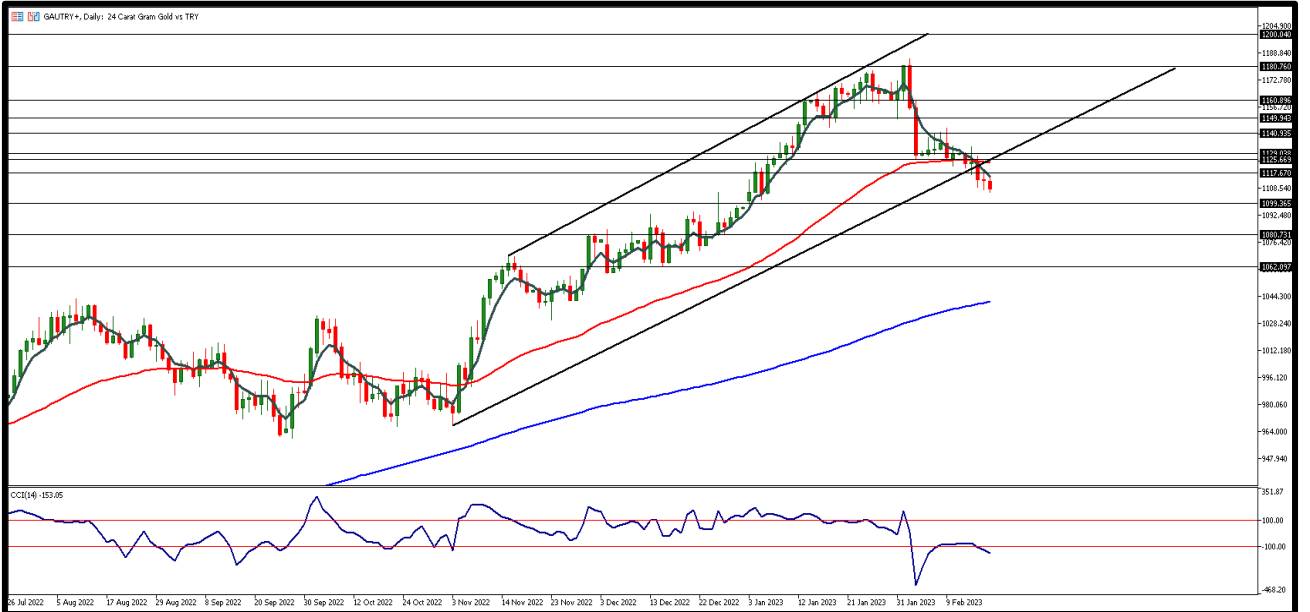


Dün ABD ÜFE verisi öncesinde dolar endeksindeki geri çekilme ile birlikte sterlinin dolar karşısında güçlü görünümü veri sonrası paritede 1,2040 seviyelerinden 1,1985 seviyelerine geri çekilmeye sebep oldu. ABD ÜFE Ocak'ta %0,4 beklentisinin üzerinde %0,7 olarak açıklandı. İngiltere'de BoE üyelerinden Pili'n konuşması takip edildi. Bugün ise ABD'de ithalat, ihracat fiyat endeksi takip edilirken, İngiltere'de Perakende Satışlar verileri açıklanacak. İlk direnç seviyesi 1,1950 olarak takip edilirken, üzeri fiyatlamada 1,1970 ve 1,2000 kısa vadeli direnç seviyeleri olarak izlenebilir. Seans içi geri çekilmelerde ise 1,1940 ilk destek bölgesini 1,1920 ve 1,1900 destek seviyeleri takip ediyor.



GRAM ALTIN

17 Şubat 2023



Kur tarafında pozitif, ons altın tarafında ise negatif görünümlü yatay seyir etkisi ile birlikte gram altın grafiğine baktığımızda da 1113TL seviyelerinde yatay seyrin devam ettiğini görüyoruz. 1110TL seviyesinden aldığı destek ile fiyatlanan gram altın ons altının 1830\$ altına çekilmesi ve burada kalıcılık sağlanması ile birlikte bu destek seviyesini aşağı yönlü kırabilir. Gün içinde teknik açıdan 1110 TL ana direnç seviyesi olarak takip edilirken yükselişlerde ise 1115 TL ve 1120 TL seviyeleri kısa vadeli direnç bölgesi olacaktır. Destek bölgeleri ise 1107 TL altında fiyatlama için 1105 TL ve 1100 TL seviyeleri olarak karşımıza çıkıyor.

AHLATCI YATIRIM ARAŞTIRMA DEPARTMANI TARAFINDAN HAZIRLANMIŞTIR.
BİZİ SEÇTİĞİNİZ İÇİN TEŞEKKÜRLER.



/ahlatciyatirim

www.ahlatciyatirim.com

Hazırlayan; Yücel Tonguç ERBAŞ
Genel Müdür Yardımcısı
Barış ÜRKÜN
Araştırma Müdürü

2022 4.Çeyrek Müşteri K/Z Dağılımı: %31,82 Karda / %68,18 Zararda

İstanbul Genel Müdürlük Merkez Ofis:

Maslak Mahallesi, Taşyoncası Sokak T4a Blok
Kat: -1 NO:256 Maslak 34485 Sarıyer / İstanbul
Çağrı Merkezi: 444 0 968
0850 450 0066
tel: +90 212 304 1919
fax: +90 212 290 2141
Whatsapp: +90 538 406 7166
Email: bilgi@ahlatciyatirim.com.tr
Mersis No: 0010056453000026

Çorum Şube:

Gülabibey Mahallesi, Eğridere Sokak
No:17 Merkez-Çorum
Çağrı Merkezi: 444 0 968
0850 450 0066
tel: +90 364 211 1019
fax: +90 212 290 2141
Whatsapp: +90 538 406 7166
Email: bilgi@ahlatciyatirim.com.tr

Göktürk İrtibat Bürosu:

Göktürk Merkez Mahallesi, İstanbul Caddesi
Telekom Sokak No:2 İç Kapı
No:36 34077 Eyüpsultan/İstanbul
Çağrı Merkezi: 444 0 968
fax: +90 212 290 2141
Whatsapp: +90 538 406 7166
Email: bilgi@ahlatciyatirim.com.tr

Ankara İrtibat Bürosu

Söğütözü Caddesi No:2 Koç Kuleleri B Blok
No:16 Söğütözü Çankaya/Ankara
Çağrı Merkezi: 444 0 968
fax: +90 212 304 1908
Whatsapp: +90 534 799 3426
Email: bilgi@ahlatciyatirim.com.tr

ahlatcı
yatırım menkul değerler

Yatırımcı Dostu!