



ABD PİYASALARI KAPALIYKEN KÜRESEL PİYASALAR HAFTAYA YATAY BAŞLIYOR

Bugün ABD piyasaları Washington Doğum Günü nedeniyle kapalı olacak. Yazının yazıldığı sıralarda Asya piyasalarına baktığımızda Japonya Nikkei endeksi yatayken Çin'de %1'e yakın yükselişlerin olduğu gözleniyor. ABD vadeli endekslerinde de yatay hareketler meydana geliyor. Endeks güne yatay başlangıç yapabilir.

S&P 500 ve Nasdaq Cuma gününü düşüşle tamamladı. ABD ekonomik verilerinin FED'in inatçı enflasyonla savaşmak için faiz artırımlarında daha agresif olacağına dair beklentilerini artırması düşüşün nedeni oldu. Cuma günkü veriler, %0,2'lik düşüş beklentilerine karşın ihracat fiyatlarının yıldan yıla %0,8 arttığını gösterdi.

ABD ekonomisinin dirençli olduğu gösteren veriler gelmeye devam ediyor. Bilindiği gibi Perşembe günkü verilerde ise Ocak ayında aylık üretici fiyatlarının hızlandığı ve geçen hafta işsizlik maaşı başvurularının beklenenden düşük olduğu görülmüştü. Ayrıca Perşembe günü iki Fed yetkilisinin şahin yorumları ve Goldman Sachs ile Bank of America'nın bu yıl üç faiz artışı daha olacağı tahminlerinin yanı sıra, gelen veriler bazı yatırımcıların daha fazla parasal sıkılaştırma gelebileceğine dair beklentileri yükseltiyor.

ABD tahvil getirileri, piyasanın FED'in kalıcı enflasyona karşı mücadelesinde faiz oranlarını daha uzun süre daha yüksek tutma ihtimalini artırmasıyla, 10 yıllık tahvil getirisinin daha önce üç ayın en yüksek seviyesine ulaşmasının ardından Cuma günü biraz gevşedi. Dolar endeksi ise son gelişmeler çerçevesinde altı haftanın en yüksek seviyesine ulaştı.

Avrupa borsaları ise Cuma günü, enerji ve teknoloji hisselerinin Merkez Bankası'nın parasal sıkılaştırma rotasını daha uzun süre sürdüreceğine dair artan endişeler nedeniyle kayıplara öncülük etmesiyle, haftanın başlarında gördüğü bir yılın zirvesinden daha da geriledi.

Dördüncü çeyrek bilanço sezonu neredeyse bitmek üzere ve sonuçlar şu ana kadar iyimser geçti. Önümüzdeki günlerde yatırımcılar bazı perakende şirketlerinin sonuçlarını açıklamasıyla ABD tüketicisinin nasıl dayandığına göz atacak. Satışlara göre dünyanın en büyük perakendecisi olan Walmart ve ev geliştirme devi Home Depot Salı günü, indirimli mağaza operatörü TJX Companies ise Çarşamba günü finansal sonuçlarını açıklayacak. Perakende sektörünün haricinde, yarı iletken üreticisi Nvidia ve ilaç şirketi Moderna da kazançlarını açıklayacak.

Geçen Cuma günü ayrıca petrol vadeli işlemleri, yüksek arz işaretleri ve talebi baskılayabilecek daha fazla FED faiz artırımına ilişkin endişelerin baskısıyla Cuma günü keskin bir şekilde değer kaybetti ve haftalık bazda düşüş yaşadı.

Bu hafta ekonomik aktivitenin canlılığı açısından Salı günü imalat PMI verileri takip edilecek. Çarşamba günü Almanya'da enflasyon, Perşembe günü de Avrupa Bölgesi'nde enflasyon, ABD'de 2022 4.çeyrek büyüme, Cuma günü ise çekirdek PCE verileri açıklanacak.

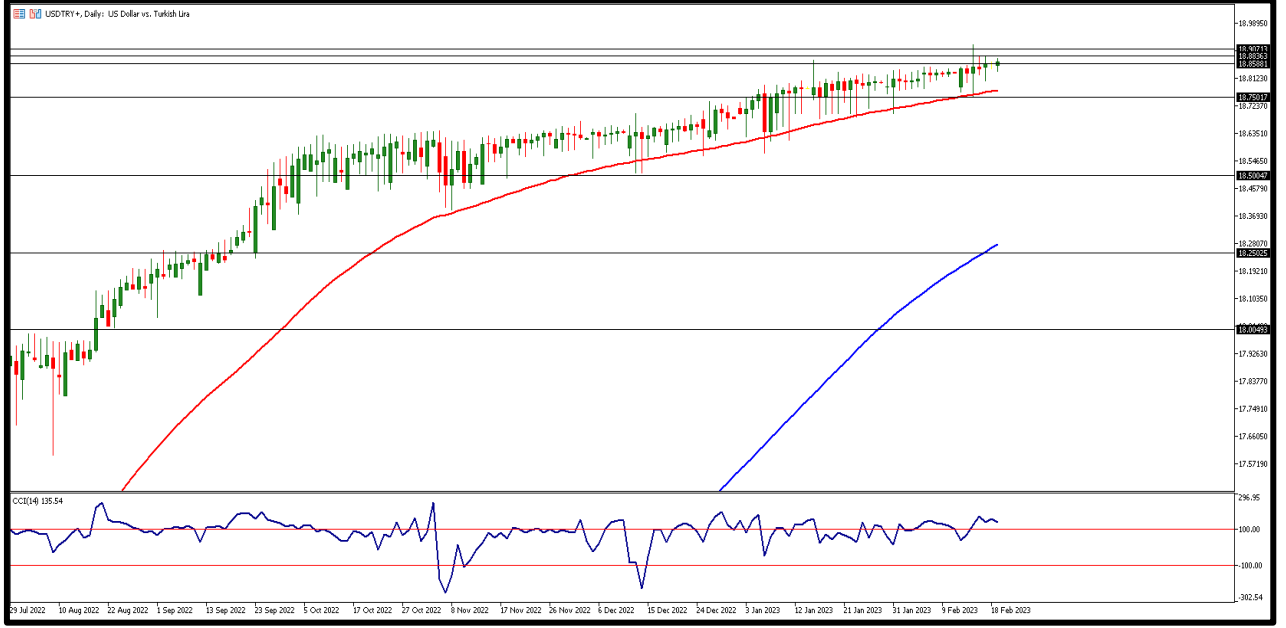
EKONOMİK TAKVİM

ZAMAN	ÜLKE	ÖNEM	VERİ	BEKLENTİ	ÖNCEKİ	PERİYOT
10:00	Almanya	**	Almanya Üretici Fiyat Endeksi (ÜFE) (Aylık)	-1,2%	-0,4%	Ocak
10:00	Türkiye	**	Tüketici Güveni	-	79.1	Şubat



USD/TRY

20 Şubat 2023

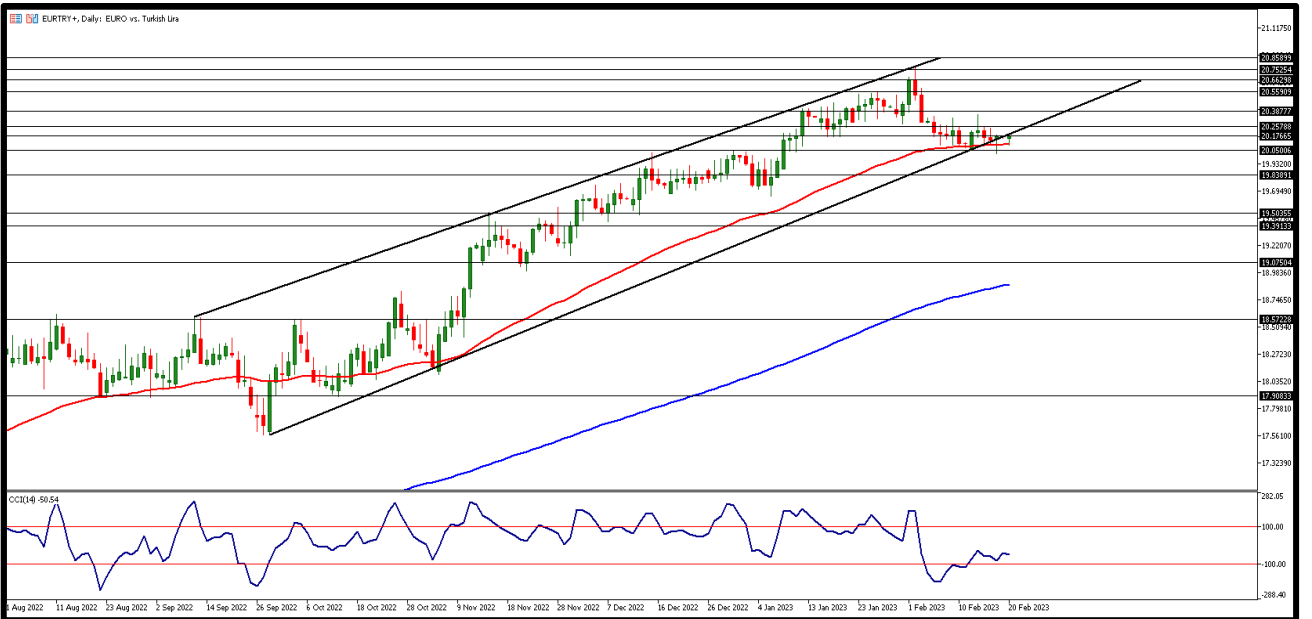


Kurda yatay seyir yukarı yönlü gün içi denemelerle devam ediyor. Geçtiğimiz hafta ABD tarafında açıklanan enflasyon verileri beklentileri aşınca Fed yetkililerinin parasal sıkılaştırmaya devam etmesi ve faizleri artırması yönündeki beklentiler pekişmiş oldu. Dolar endeksinde yükselişin para birimleri üzerindeki baskısı devam ediyor. Bugün ABD'de tatil sebebi ile veri akışı yok. Yurt içinde ise Tüketici Güveni verileri açıklanacak. Gün içerisinde ilk direnç seviyesi olarak 18,85 TL seviyesi izlenecek. Teknik olarak yükseliş hareketlerinin devamında ise 18,88 ve 18,90 TL direnç bölgelerini izliyoruz. Gün içi geri çekilmelerin yaşanması durumunda 18,83 TL ilk destek bölgesini takip ederken, bu seviye altında fivatlamada 18,80 ile 18,75 TL destek bölgeleri olarak izlenebilir.



EUR/TRY

20 Şubat 2023

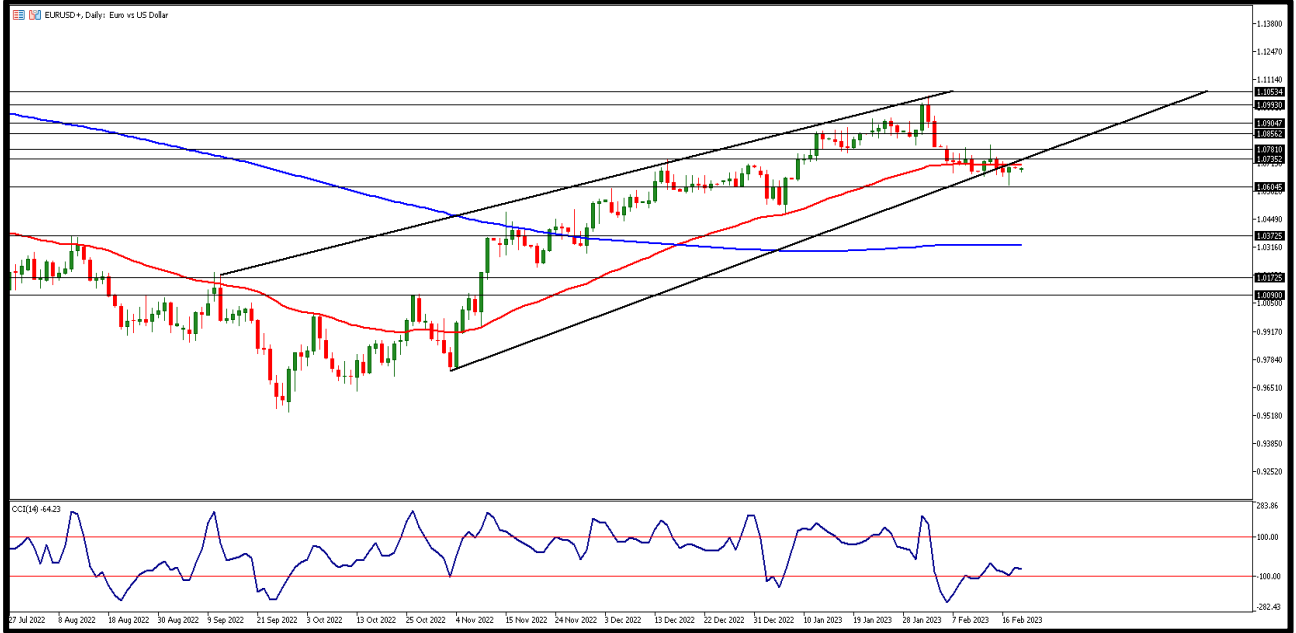


Geçtiğimiz hafta paritenin de geri çekilmesi ile birlikte çaprazda aynı etkinin karşılık bulunduğunu ve negatif görünümün izlendiğini söyleyebiliriz. Geçen hafta ECB tarafından yayımlanan ekonomik bültene göre Euro bölgesinde 2022 3. çeyreğinden sonra ekonomik yavaşlama olduğu belirtildi. Geçen Cuma Euro Bölgesi cari işlemler dengesi Aralık'ta 28,9 milyar euro olarak açıklandı. Bugün her iki bölgeden de Tüketici Güveni verileri takip edilecek. Gün içi 20,10 TL ana destek bölgesini 20,00 TL diğer destek seviyesi olarak takip ediyor. Yükselişlerde ise 20,15 TL üzerinde kalıcılık sağlanması durumunda 20,20 ve 20,25 TL direnç bölgeleri takip edilecek.



EUR/USD

20 Şubat 2023

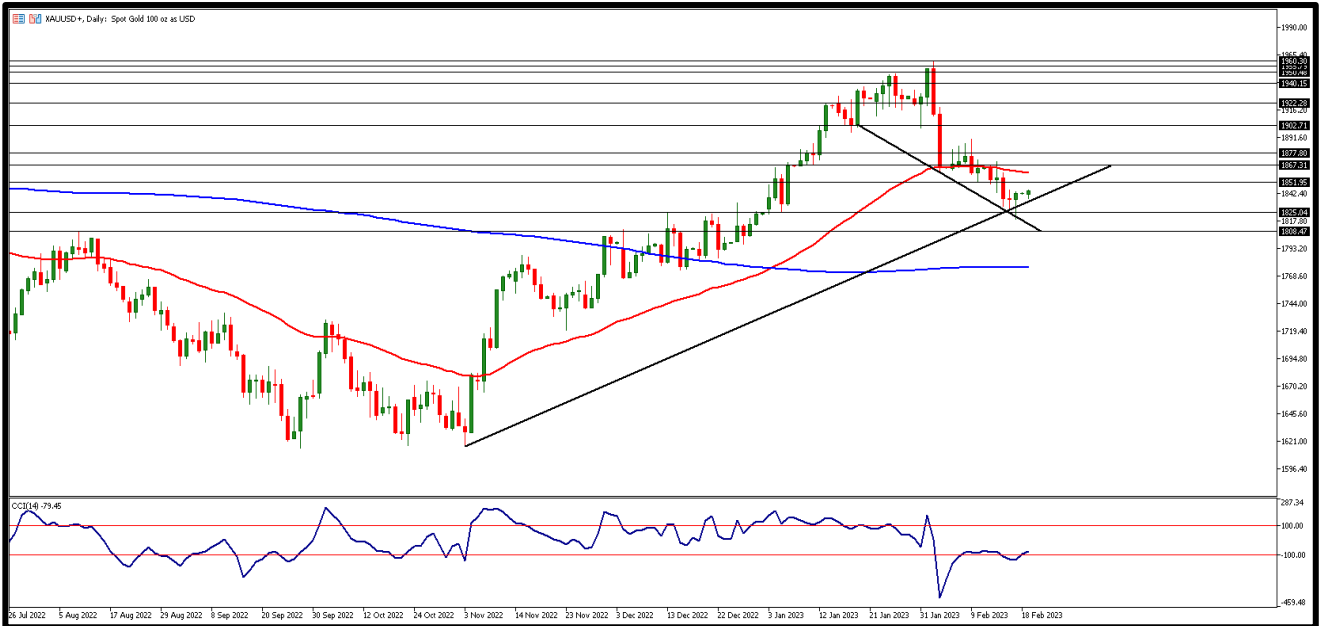


Dolar endeksinin 104,5 seviyesine yükselmesi ve geçen hafta açıklanan ABD enflasyon verilerinden sonra Fed'in 50 baz puan faiz artırabileceğine dair söylemler paritede dolar baskısına sebep olmuş ve 1,06 seviyesine yakın geri çekilme izlenmişti. Geçtiğimiz haftanın son işlem gününde Euro Bölgesi cari işlemler dengesi 28,9 milyar euro olarak açıklandı. Euro Bölgesi'nde haftanın ilk günü Tüketici Güveni takip edilecek. ABD borsaları Başkanlar Günü nedeni ile bugün tatil. Teknik olarak gün içi 1,0690 direnç bölgesini ve üzeri fiyatlama için 1,0700 ve 1,0710 direnç bölgelerini takip ediyor olacağız. İlk destek bölgesi 1,0685 ve düşüşün devamı durumunda 1,0680 ile 1,0675 destek bölgelerini takip edeceğiz.



ONS ALTIN

20 Şubat 2023

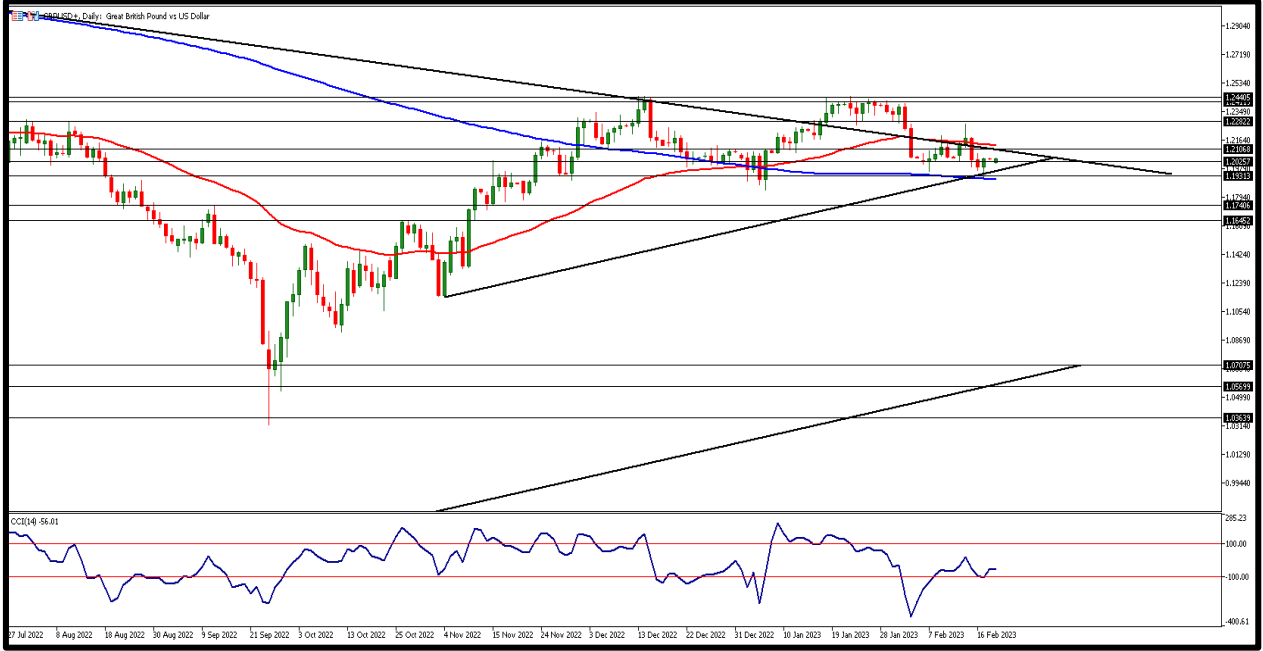


Geçen hafta yükselen grafiğinin dışında hareket eden ve sert satışlar gördüğümüz kıymetli metalde en son ABD Üfe verisinin de beklentiyi aşması enflasyonist endişelere sebep oldu. Dolar küresel piyasalarda güçlenirken ABD tahvil faizleri de yukarı yönlü hareket etti. Küresel risk iştahı negatif etkilenirken değerli metalde satışlar devam etti. Altın ons fiyatlarında kısa vadede negatif görünüm hakim. 1830\$ kritik destek seviyesi olarak izleniyor. Gün içerisinde ise teknik olarak ilk destek 1840 dolar takip edilirken 1838 ve 1835 dolar seviyeleri diğer destek bölgeleri olarak karşımıza çıkıyor. Direnç seviyeleri olarak 1845 dolar ve üzerinde yükselişin devamı 1847 ve 1850 dolar seviyelerini direnç bölgeleri olarak takip etmemizi gerektirecek.



GBP/USD

20 Şubat 2023

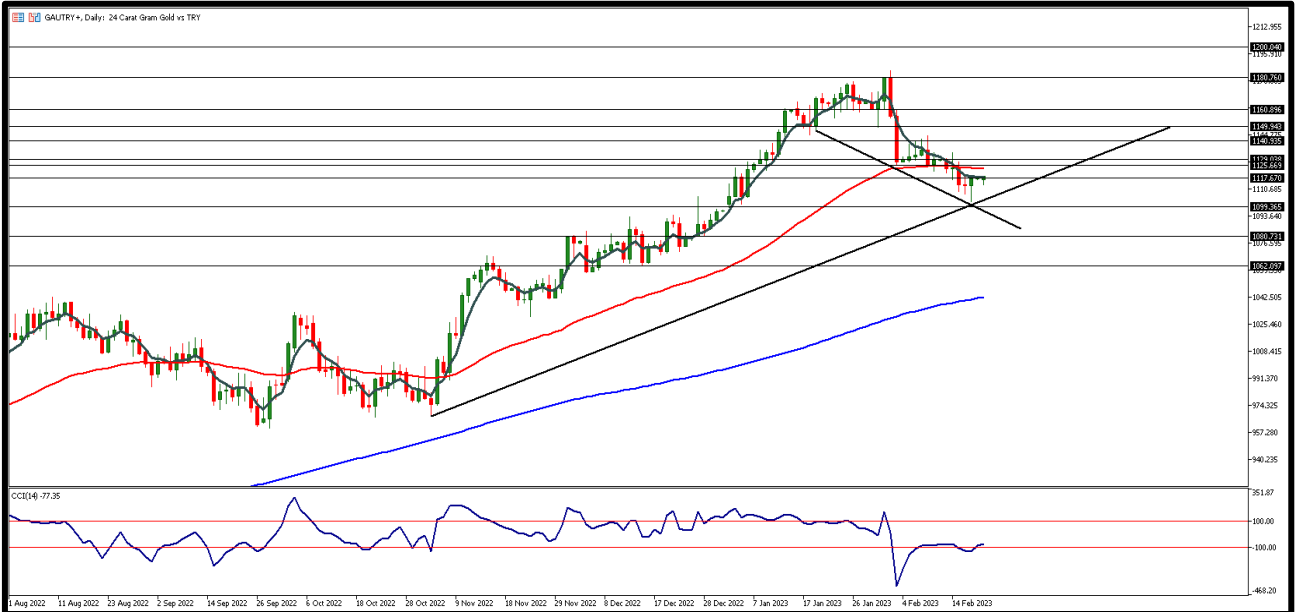


50 ve 200 günlük basit ortalamasının altında hareket eden paritede Sterlinin Dolar karşısında kısa vadede negatif etkilendiğini söyleyebiliriz. Geçen Cuma dolar endeksi ve ABD tahvil getirilerindeki yükseliş ile birlikte paritede son 2 haftanın en düşük kapanışı gerçekleşti. İngiltere perakende satışlar verisi Ocak'ta aylık %0,5 ABD ihracat fiyatları aylık Ocak'ta %0,8 arttı ithalat fiyatları ise %0,2 düştü. Bugün ise ABD piyasaları tatil, İngiltere'de veri akışı zayıf. İlk direnç seviyesi 1,2040 olarak takip edilirken, üzeri fiyatlamada 1,2060 ve 1,2080 kısa vadeli direnç seviyeleri olarak izlenebilir. Seans içi geri çekilmelerde ise 1,2030 ilk destek bölgesini 1,2020 ve 1,2010 destek seviyeleri takip ediyor.



GRAM ALTIN

20 Şubat 2023



Gram altın geçtiğimiz hafta 1818\$ seviyesini test eden ons altın baskısı karşısında güçlü bir görünüm sergileyemedi ve 1102TL seviyesini test etti. Ons altında geri çekilme gram altında aşağı yönlü fiyatlamaya sebep oluyor. Gram altında ons altında toparlama eğilimi etkili olması bekleniyor. Ons altında yılbaşından önceki seviyeleri 1800\$ altına düşmesi gram altında 1100 TL seviyesi altında kalıcılık getirebilir. Gün içinde teknik açıdan 1120 TL ana direnç seviyesi olarak takip edilirken yükselişlerde ise 1125 TL ve 1130 TL seviyeleri kısa vadeli direnç bölgesi olacaktır. Destek bölgeleri ise 1115 TL altında fiyatlama için 1110 TL ve 1105 TL seviyeleri olarak karşımıza çıkıyor.

AHLATCI YATIRIM ARAŞTIRMA DEPARTMANI TARAFINDAN HAZIRLANMIŞTIR.
BİZİ SEÇTİĞİNİZ İÇİN TEŞEKKÜRLER.



/ahlatciyatirim

www.ahlatciyatirim.com

Hazırlayan; Yücel Tonguç ERBAŞ
Genel Müdür Yardımcısı
Barış ÜRKÜN
Araştırma Müdürü

2022 4.Çeyrek Müşteri K/Z Dağılımı: %31,82 Karda / %68,18 Zararda

İstanbul Genel Müdürlük Merkez Ofis:

Maslak Mahallesi, Taşyoncası Sokak T4a Blok
Kat: -1 NO:256 Maslak 34485 Sarıyer / İstanbul
Çağrı Merkezi: 444 0 968
0850 450 0066
tel: +90 212 304 1919
fax: +90 212 290 2141
Whatsapp: +90 538 406 7166
Email: bilgi@ahlatciyatirim.com.tr
Mersis No: 0010056453000026

Çorum Şube:

Gülábibey Mahallesi, Eğridere Sokak
No:17 Merkez-Çorum
Çağrı Merkezi: 444 0 968
0850 450 0066
tel: +90 364 211 1019
fax: +90 212 290 2141
Whatsapp: +90 538 406 7166
Email: bilgi@ahlatciyatirim.com.tr

Göktürk İrtibat Bürosu:

Göktürk Merkez Mahallesi, İstanbul Caddesi
Telekom Sokak No:2 İç Kapı
No:36 34077 Eyüpsultan/İstanbul
Çağrı Merkezi: 444 0 968
fax: +90 212 290 2141
Whatsapp: +90 538 406 7166
Email: bilgi@ahlatciyatirim.com.tr

Ankara İrtibat Bürosu

Söğütözü Caddesi No:2 Koç Kuleleri B Blok
No:16 Söğütözü Çankaya/Ankara
Çağrı Merkezi: 444 0 968
fax: +90 212 304 1908
Whatsapp: +90 534 799 3426
Email: bilgi@ahlatciyatirim.com.tr

ahlatcı
yatırım menkul değerler

Yatırımcı Dostu!

Burada yer alan yatırım bilgi, yorum ve tavsiyeler yatırım danışmanlığı kapsamında değildir. Yatırım danışmanlığı hizmeti, yetkili kuruluşlar tarafından kişilerin risk ve getiri tercihleri dikkate alınarak kişiye özel sunulmaktadır. Burada yer alan yorum ve tavsiyeler ise genel niteliktedir. Bu tavsiyeler mali durumunuz ile risk ve getiri tercihlerinize uygun olmayabilir. Bu nedenle, sadece burada yer alan bilgilere dayanarak yatırım kararı verilmesi beklentilerinize uygun sonuçlar doğurmayabilir.