



#### KÜRESEL PİYASALARDA BÜYÜMENİN ÖNCÜ VERİLERİ TAKİP EDİLECEK

Yazının yazıldığı sıralarda Asya piyasalarına baktığımızda endekslerin satış yönlü hareket ettiği gözleniyor. ABD vadeli endekslerinde de yatay-hafif satış yönlü hareketler meydana geliyor. Endeks güne yine yatay bir başlangıç yapabilir.

Çekirdek enflasyon verilerinin faiz oranlarının daha uzun süre daha yüksek seyretme riskini artırmasına rağmen, ABD tatilinin son Fed toplantısı tutanakları öncesinde dalgalanmayı azaltmasıyla küresel hisse senetleri Pazartesi günü hafif yükseldi. Bu ay Eylül ayından bu yana en büyük bir aylık yükselişini gerçekleştirme yolunda olan Dolar, yatırımcılar arasında riskten kaçınmadaki gerilemeyi yansıtarak yatay seyretti. Yılın ilk altı haftasında hem hisse senedi hem de tahvil fiyatlarındaki artış, ABD verilerinin beklenenden daha iyi durumda olduğunu göstermesinin ardından bunun FED'in faiz oranlarını daha da artması ve ilerleyen zamanda faiz indirimlerine başlamasının çok daha uzun sürmesi gerektiğini göstermesiyle durma noktasına geldi. Para piyasaları, yatırımcıların ABD'de faiz oranlarının Temmuz ayına kadar %5,3 civarında zirve yapmasını ve Aralık ayına kadar çeyrek puanlık bir faiz indiriminin gerçekleşmesini beklediklerini gösteriyor. Şubat ayı başında, yani ABD verileri gelmeden önce aynı beklenti Temmuz ayına kadar faizde %5'in altında bir fiyatlamayı göstermekteydi.

Fed'in son toplantısının tutanaklarının bu hafta Çarşamba günü yayınlanması, politika yapıcıların müzakereleri hakkında daha fazla fikir verebilir, ancak toplantının etkisi Ocak ayındaki güçlü istihdam ve perakende satış sonuçlarının ardından gerçekleşmesi nedeniyle normalden daha az olabilir. Buna ek olarak, FED'in izlediği enflasyon ölçüsü olan çekirdek kişisel tüketim harcamaları endeksi (PCE) Cuma günü açıklanacak. Ocak ayında %0,4 ile beş ayın en büyük artışını gerçekleştirmesi beklenirken, yıllık hızının %4,3'e gerilemesi bekleniyor.

Dün Avrupa borsaları, Çin'de talebin toparlanmasına ilişkin tahminlerin madencilik sektöründe devam eden kazanımların, sanayiciler ve Telecom Italia hisselerindeki düşüşü dengelemesiyle Pazartesi günü hafif yükseldi. Stoxx 600 endeksi bu hafta açıklanacak bir dizi ekonomik veri öncesinde %0,1 artışla kapandı. Ekonomik cephede, Euro bölgesi tüketici güveni Ocak ayında beklendiği gibi Şubat ayında 1,7 puan arttı. Bu arada Almanya merkez bankası Bundesbank, manşet enflasyonun Almanya'da zirve seviyesine ulaştığını fakat çekirdek TÜFE'nin gelecek aylarda geçici olarak gerileyeceğini belirtti.

Asya borsaları, yatırımcıların daha fazla para politikası ipucu için FED'in son toplantı tutanaklarını beklemesi ve ABD merkez bankasının şahin patikasında kalmak zorunda kalma ihtimalinin riskli varlıklar üzerinde baskı oluşturmasıyla bugün hafif düşüşler yaşadı.

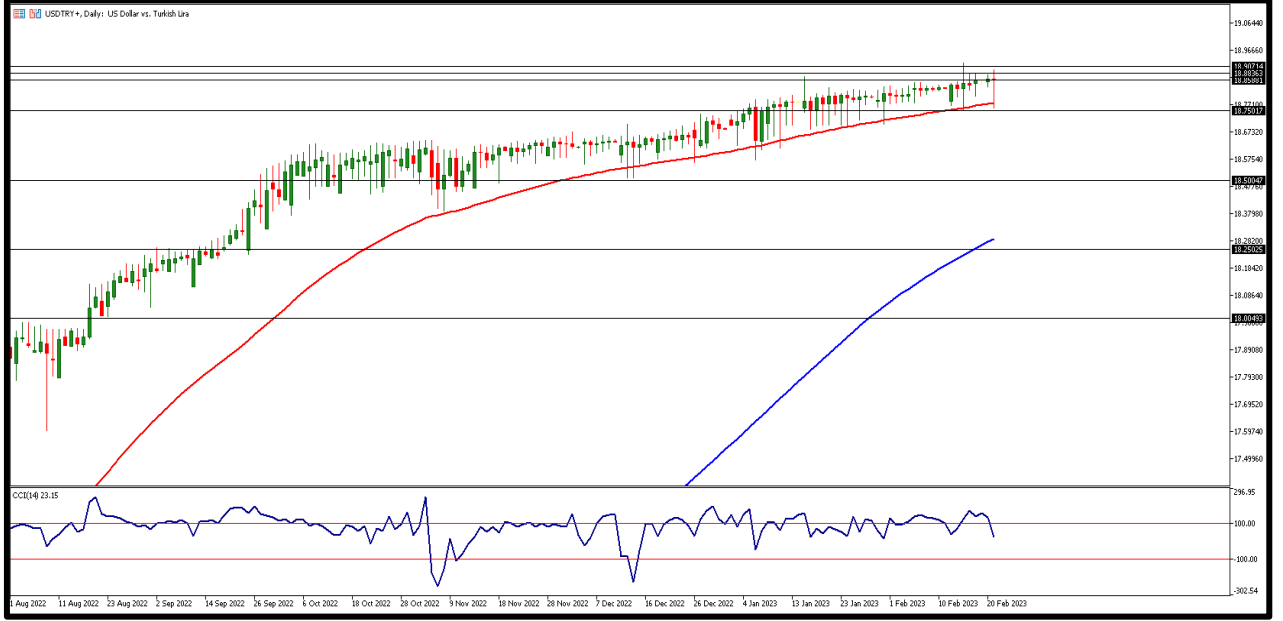
#### EKONOMİK TAKVİM

ZAMAN	ÜLKE	ÖNEM	VERİ	BEKLENTİ	ÖNCEKİ	PERİYOT
11:30	Almanya	***	İmalat PMI	47.8	47.3	Şubat
11:30	Almanya	***	Hizmet PMI	51.0	50.7	Şubat
12:00	Avrupa Bölg.	***	İmalat PMI	49.3	48.8	Şubat
12:00	Avrupa Bölg.	**	Hizmet PMI	51.0	50.8	Şubat
12:30	İngiltere	***	İmalat PMI	47.5	47.0	Şubat
12:30	İngiltere	**	Hizmet PMI	49.2	48.7	Şubat
13:30	Almanya	***	ZEW Ekonomik Hissiyat Endeksi	22.0	16.9	Şubat
17:45	ABD	***	Üretim PMI	47.1	46.9	Şubat
17:45	ABD	**	Hizmet PMI	47.1	46.8	Şubat
18:00	ABD	***	Mevcut Konut Satışları (Aylık)	2,0%	-1,5%	Ocak



**USD/TRY**

21 Şubat 2023

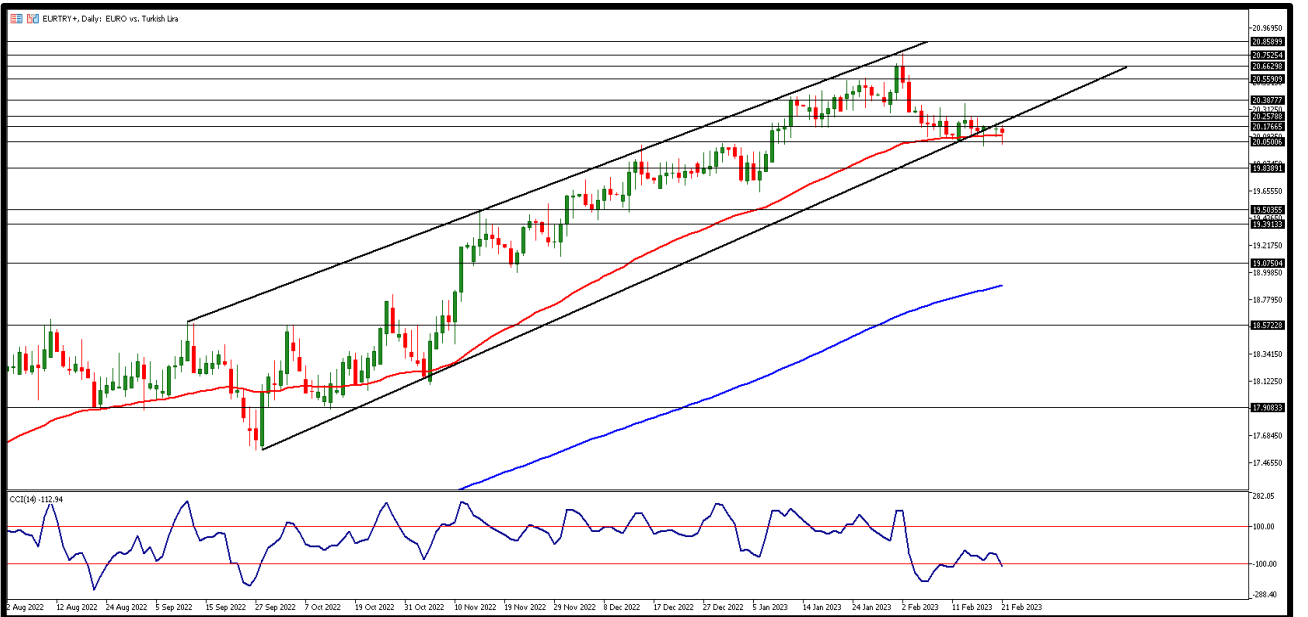


ABD Doları karşısında Türk Lirası'nın sınırlı değer kaybı neticesinde kurda yükselişlerin sınırlı kaldığı yatay seyir devam ediyor. Dün yurt içinde Tüketici Güveni Şubat'ta aylık %4,3 artarak 82,5 oldu ve Mart 2021'den itibaren zirve seviyesine çıktı. ABD piyasaları tatil sebebi ile kapalıydı. Bugün ise yurt içinde veri akışı zayıf. ABD'de ise SP Global İmalat ve İmalat Dışı PMI verileri ile 2. el konut satışları takip edilecek. Gün içerisinde ilk direnç seviyesi olarak 18,85 TL seviyesi izlenecek. Teknik olarak yükseliş hareketlerinin devamında ise 18,88 ve 18,90 TL direnç bölgelerini izliyoruz. Gün içi geri çekilmelerin yaşanması durumunda 18,83 TL ilk destek bölgesini takip ederken, bu seviye altında fiyatlamada 18,80 ile 18,75 TL destek bölgeleri olarak izlenebilir.



**EUR/TRY**

21 Şubat 2023

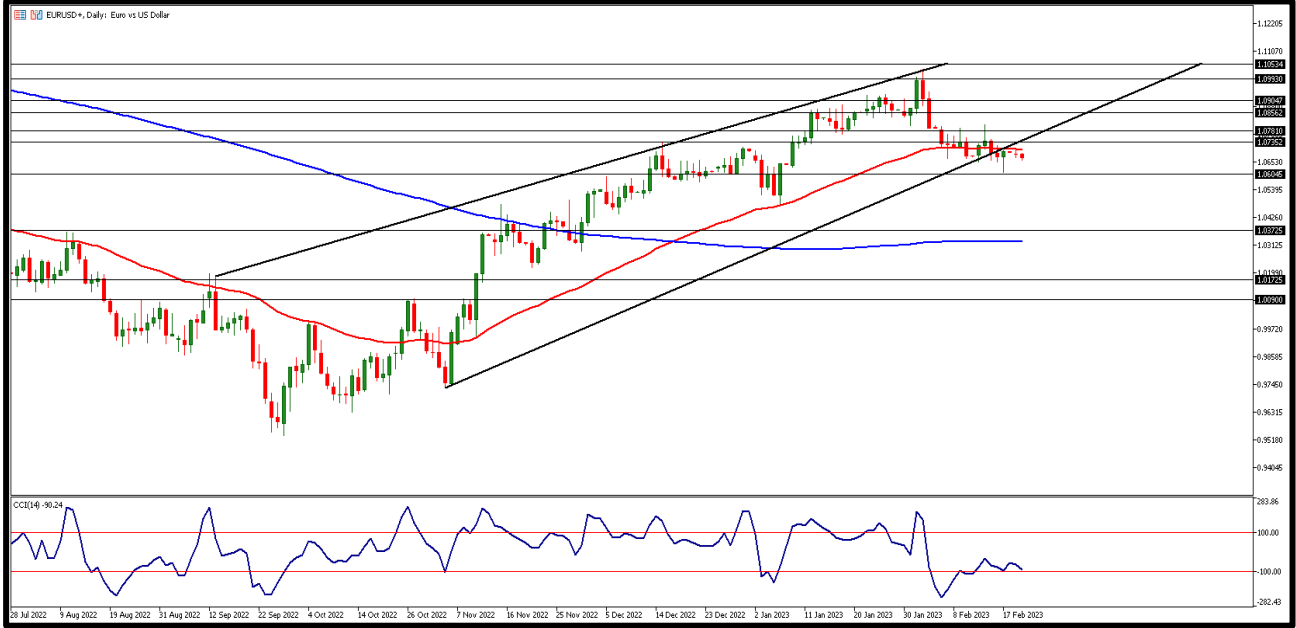


Paritede 1,0700 altında yatay seyir çaprazda 20,20TL altında yatay hareketlerin izlenmesine ve kısa vadede yükselişlerin baskılanmasına sebep oldu. Dün yurt içinde Tüketici Güven Endeksi artış gösterse de 100 eşik değerinin altında kalırken Euro Bölgesi'nde veri akışı zayıftı. Bugün ise yurt içinde önemli gelişme takip edilmezken Euro Bölgesinde SP Global Bileşik Satın Alma Endeksi verileri takip edilecek. Teknik olarak gün içi 20,10 TL ana destek bölgesini 20,00 TL diğer destek seviyesi olarak takip ediyor. Yükselişlerde ise 20,15 TL üzerinde kalıcılık sağlanması durumunda 20,20 ve 20,25 TL direnç bölgeleri takip edilecek.



**EUR/USD**

21 Şubat 2023

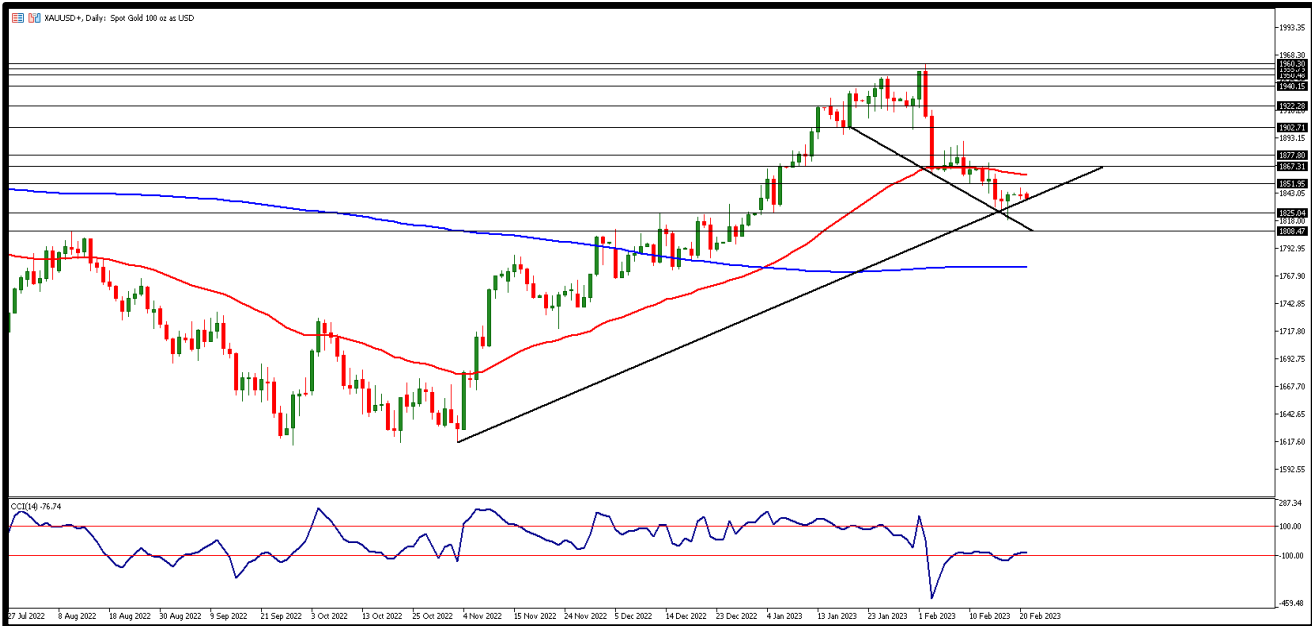


Dolar endeksinde düşüşlerin sınırlı kalması paritede yükselişleri de baskıladı. Paritede dün 1,0700 altında fiyatlama devam etti. Dün Euro Bölgesi tüketici güveni bir önceki aya göre beklentilere paralel olarak -20,7'den -19,0'a yükseldi. ABD piyasaları tatil sebebi ile kapalı olduğu için veri akışı zayıftı. Bugün her iki bölgede de öncü hizmet ve imalat PMI verileri ile ABD'de 2. el konut satışları takip edilecek. Teknik olarak gün içi 1,0670 direnç bölgesini ve üzeri fiyatlama için 1,0690 ve 1,0710 direnç bölgelerini takip ediyor olacağız. İlk destek bölgesi 1,0660 ve düşüşün devamı durumunda 1,0650 ile 1,0640 destek bölgelerini takip edeceğiz.



**ONS ALTIN**

21 Şubat 2023

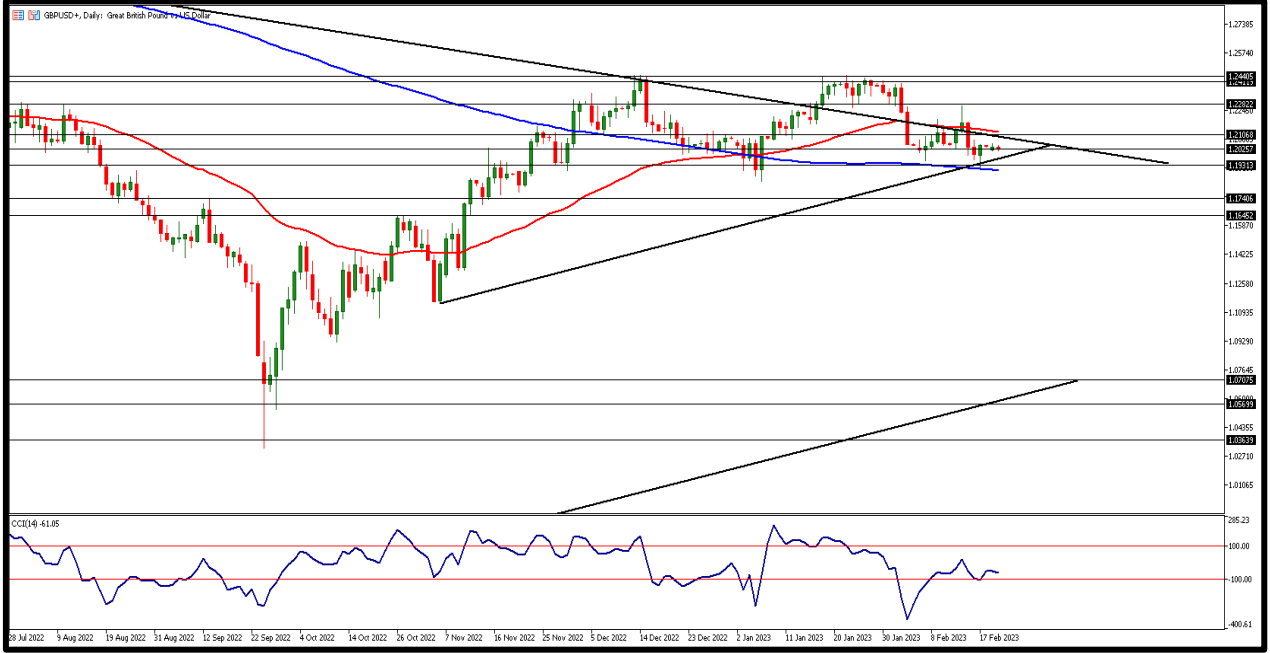


ABD Merkez Bankası Fed'in faiz kararı tahminlerindeki değişimler sonrası ons altında değer kaybı gözlenmişti. Özellikle geçtiğimiz hafta sert düşüşler gördüğümüz ve negatif trend içinde seyreden ons altında dolar endeksinde nispeten gevşeme ile birlikte 2 gündür kısmi toparlama ve 1840\$ destek seviyesinin de üzerinde fiyatlamalar sürüyor. ABD tarafından gelecek verilere bağlı olan ons altın trendi için bu seviye üzerinde kalıcılık önemli olacak. Gün içi ilk destek olarak 1835 dolar takip edilirken 1833 ve 1830 dolar seviyeleri diğer destek bölgeleri olarak karşımıza çıkıyor. Direnç seviyeleri olarak 1840 dolar ve üzerinde yükselişin devamı 1845 ve 1850 dolar seviyelerini direnç bölgeleri olarak takip etmemizi gerektirecek.



**GBP/USD**

21 Şubat 2023

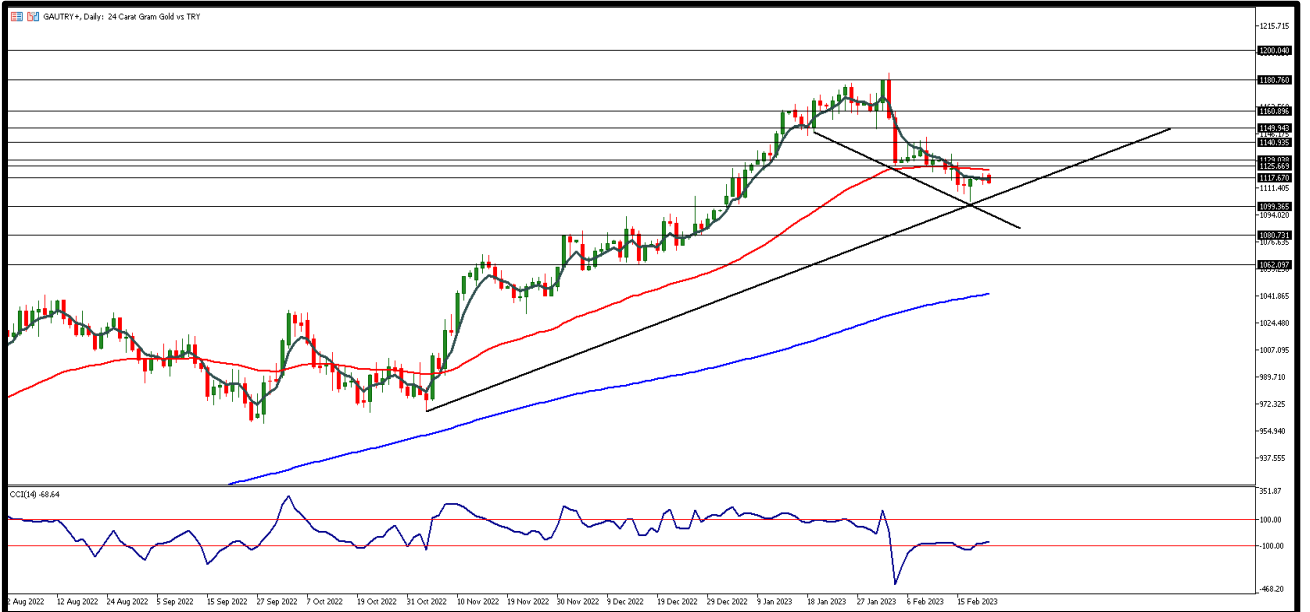


Geçen hafta dolar endeksinde yükseliş ile birlikte paritede geri çekilmeler gözlenmişti. Kısa vadede dolar endeksinde kısıtlı gevşeme paritede sterlinin sınırlı güç kazanmasını sağlasa da yükseliş baskısı devam ediyor. Dün 1,2014 ile 1,2057 arasında seyreden paritede yatay seyir gözlemlendi. Dün her iki bölgede veri akışı olmaz iken bugün her iki bölgeden de SP Global İmalat ve İmalat dışı verileri ve ABD'de 2. el konut satışları verileri açıklanacak. İlk direnç seviyesi 1,2040 olarak takip edilirken, üzeri fiyatlamada 1,2060 ve 1,2080 kısa vadeli direnç seviyeleri olarak izlenebilir. Seans içi geri çekilmelerde ise 1,2030 ilk destek bölgesini 1,2020 ve 1,2010 destek seviyeleri takip ediyor.



**GRAM ALTIN**

21 Şubat 2023



Dolar'ın zirve denemelerinden sonra kısmi olarak geri çekilme hareketlerinin sınırlanması ve ons altındaki yukarı yönlü ataklar gram altın tarafında da toparlanma imkanı sağladı. Değerli maden dün onstaki 1845\$ üstünde fiyatlamaya sonrası gün içerisinde en yüksek 1120TL seviyesinden fiyatlamaya gördü. Pozitif görünümün kalıcılığı kur ve onstaki fiyatlamalara bağlı olarak takip edilecek. Gün içinde teknik açıdan 1115 TL ana direnç seviyesi olarak takip edilirken yükselişlerde ise 1120 TL ve 1125 TL seviyeleri kısa vadeli direnç bölgesi olacaktır. Destek bölgeleri ise 1110 TL altında fiyatlamaya için 1105 TL ve 1100 TL seviyeleri olarak karşımıza çıkıyor.



AHLATCI YATIRIM ARAŞTIRMA DEPARTMANI TARAFINDAN HAZIRLANMIŞTIR.  
BİZİ SEÇTİĞİNİZ İÇİN TEŞEKKÜRLER.



/ahlatciyatirim

[www.ahlatciyatirim.com](http://www.ahlatciyatirim.com)

Hazırlayan; Yücel Tonguç ERBAŞ  
Genel Müdür Yardımcısı  
Barış ÜRKÜN  
Araştırma Müdürü

2022 4.Çeyrek Müşteri K/Z Dağılımı: %31,82 Karda / %68,18 Zararda

### İstanbul Genel Müdürlük Merkez Ofis:

Maslak Mahallesi, Taşyoncası Sokak T4a Blok  
Kat: -1 NO:256 Maslak 34485 Sarıyer / İstanbul  
Çağrı Merkezi: 444 0 968  
0850 450 0066  
tel: +90 212 304 1919  
fax: +90 212 290 2141  
Whatsapp: +90 538 406 7166  
Email: bilgi@ahlatciyatirim.com.tr  
Mersis No: 0010056453000026

### Çorum Şube:

Gülábibey Mahallesi, Eğridere Sokak  
No:17 Merkez-Çorum  
Çağrı Merkezi: 444 0 968  
0850 450 0066  
tel: +90 364 211 1019  
fax: +90 212 290 2141  
Whatsapp: +90 538 406 7166  
Email: bilgi@ahlatciyatirim.com.tr

### Göktürk İrtibat Bürosu:

Göktürk Merkez Mahallesi, İstanbul Caddesi  
Telekom Sokak No:2 İç Kapı  
No:36 34077 Eyüpsultan/İstanbul  
Çağrı Merkezi: 444 0 968  
fax: +90 212 290 2141  
Whatsapp: +90 538 406 7166  
Email: bilgi@ahlatciyatirim.com.tr

### Ankara İrtibat Bürosu

Söğütözü Caddesi No:2 Koç Kuleleri B Blok  
No:16 Söğütözü Çankaya/Ankara  
Çağrı Merkezi: 444 0 968  
fax: +90 212 304 1908  
Whatsapp: +90 534 799 3426  
Email: bilgi@ahlatciyatirim.com.tr

**ahlatcı**  
*yatırım menkul değerler*

# Yatırımcı Dostu!