



FED'in YÜKSEK FAİZ BASKISI DEVAM EDİYOR

Dün ABD ve Avrupa'da ekonominin gidişatının sağlığının bir ölçüsü olan satın alma yöneticileri endeksi (PMI) verileri günüydü. Buna göre ABD'de ticari faaliyetler Şubat ayında beklenmedik bir şekilde toparlanarak sekiz ayın en yüksek seviyesine ulaştı. İmalat ve hizmet sektörlerini izleyen ABD Bileşik PMI Endeksi Ocak ayındaki 46,8'lik son okumasından sonra bu ay 50,2'ye yükseldi. İmalat PMI üst üste yedinci ayda da 50 eşik seviyesinin altında kaldı. Hizmet PMI verisi ise 14 ay aradan sonra 50 eşığının üzerine çıkabildi.

Avrupa'da ise beklenmedik şekilde güçlü hizmet büyümesi, Euro bölgesi ticari faaliyetlerindeki toparlanmanın bu ay hız kazanmasında bir gösterge oldu. S&P Global'in Euro kullanan 20 ülke için bloğun genel ekonomik sağlığının göstergesi olarak görülen Bileşik Satın Alma Yöneticileri Endeksi (PMI), Ocak ayındaki 50,3'ten Şubat ayında dokuz ayın en yüksek seviyesi olan 52,3'e yükseldi. Şubat ayı için gelen bu PMI değerleri, Euro bölgesinin 1. çeyrekte daralmaktan kaçınma ihtimalini artırıyor. PMI verilerine göre, Avrupa'nın en büyük ekonomisi Almanya'da ticari faaliyet, arz darboğazlarının azalması ve talebin iyileşmesi sayesinde sekiz ay içinde ilk kez Şubat ayında büyümeye döndü. Bölgedeki yükselişin devam edebileceğine işaret eden euro bölgesi PMI, 2022 ortasından bu yana ilk kez talep artışı gösterirken, firmalar personel sayısını yeniden artırdı. Euro bölgesi yeni iş endeksi 48,9'dan 50,6'ya yükseldi. Bloğun hizmet endüstrisindeki faaliyeti bu ay Haziran ayından bu yana en hızlı temposunda büyüdü ve PMI değeri 50,8'den 53,0'a sıçradı. Durgunluk korkularının azalmasıyla birlikte, önümüzdeki yıla ilgili iyimserlik Şubat ayında yeniden arttı. İş beklentileri endeksi Ocak ayındaki 61,2'den dokuz ayın en yüksek seviyesi olan 61,5'e yükseldi. Girdi maliyetleri neredeyse hiç yükselmedi ve fabrikalar satış fiyatlarını neredeyse iki yılın en yavaş hızında artırdı. Çıktı fiyatları endeksi 61,6'dan 58,3'e geriledi. İyileşen arz görünümü, son birkaç ayda gaz fiyatlarındaki büyük düşüşle birlikte, imalat girdi fiyat endeksindeki düşüşü Eylül 2020'den bu yana en düşük seviyeye indirmeye yardımcı oluyor

Yatırımcılar, devam eden güçlü ekonomik verilerin ardından FED'in beklenenden uzun süredir devam eden sert para politikası duruşunu değerlendirdiği ortamda küresel hisse senedi piyasaları düşerken, ABD Hazine tahvil getirileri Salı günü yeni zirvelere ulaştı. ABD'de TSi 22.00'de FOMC tutanakları açıklanacak ve FED'in gelecekteki faiz politikası konusunda yatırımcılar yeni ipuçları arayacak.

Uluslararası kredi derecelendirme kuruluşu Fitch Ratings, Çin'de beklenenden daha güçlü toparlanmanın küresel büyümeye de fayda sağlayacağını bildirdi. Fitch 'ten yapılan açıklamada, yetkililerin "sıfır Covid-19" politikasını bırakmasının ardından, Çin ekonomisine ilişkin 2023 büyüme tahmininin %4,1'den %5'e çıkarıldığı belirtildi. Dünyanın geri kalanında büyümenin Çin'in son dönemdeki güçlü büyümesine göre daha sınırlı olacağına dikkati çekilen açıklamada, Çin'in bu yılki toparlanmasının öncelikle özel tüketim harcamaları tarafından yönlendirileceği belirtildi.

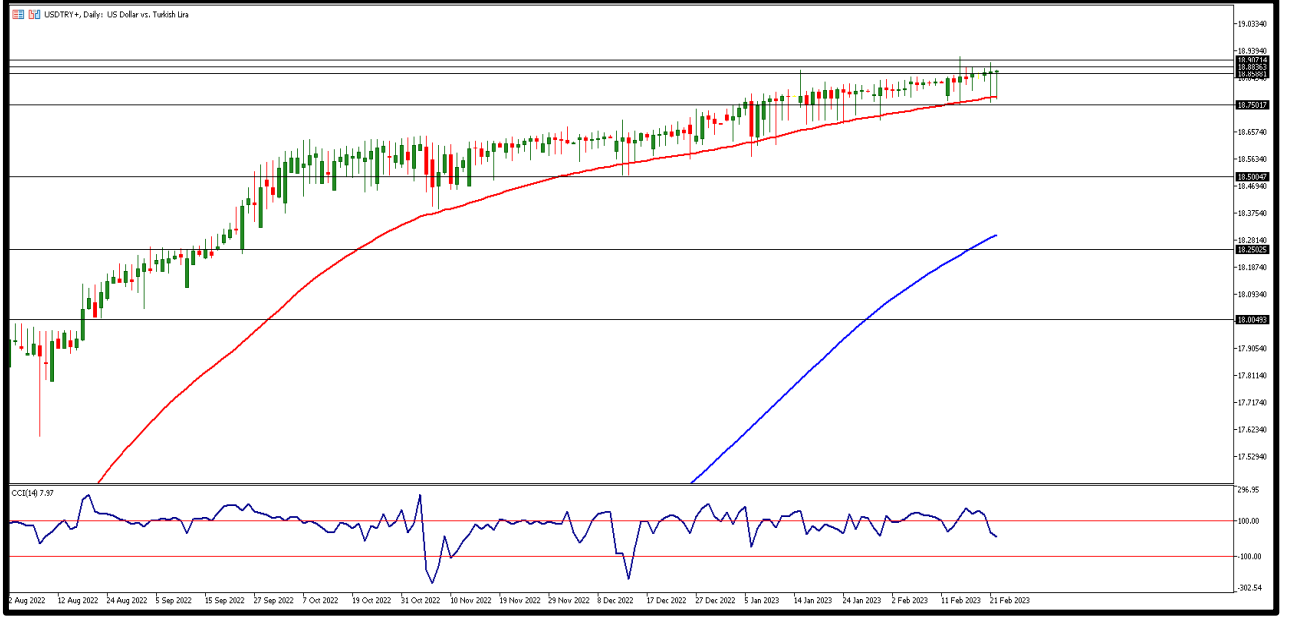
EKONOMİK TAKVİM

ZAMAN	ÜLKE	ÖNEM	VERİ	BEKLENTİ	ÖNCEKİ	PERİYOT
10:00	Almanya	***	Tüketici Fiyat Endeksi (TÜFE) (Yıllık)	8,7%	8,7%	Şubat
10:00	Almanya	**	Tüketici Fiyat Endeksi (TÜFE) (Aylık)	1,0%	1,0%	Şubat
10:00	Türkiye	***	İmalat Güveni (Şubat)	-	101,7	Şubat
10:00	Türkiye	**	Kapasite Kullanım Oranı	-	75,3%	Şubat
12:00	Almanya	***	IFO İş İklimi Endeksi	91,4	90,2	Şubat
22:00	ABD	***	FED Toplantı Tutanakları	-	-	-



USD/TRY

22 Şubat 2023

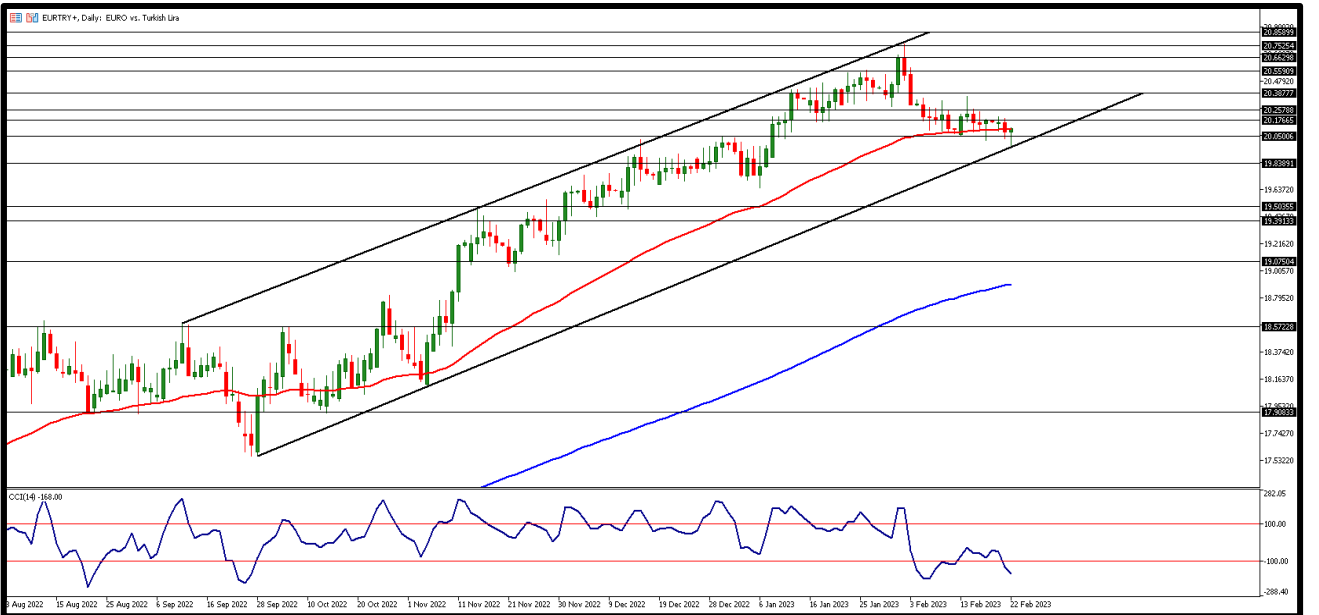


ABD tatili sonrası doların gelişen ülkelerin para birimleri karşısında baskısı devam ederken dolar endeksindeki artış ile birlikte sınırlı yükseliş eğilimi gördüğümüz DolarTL'de son 1 haftadır 18,85 TL üzerinde kalıcılık sağlandığını söyleyebiliriz. Dün ABD İmalat PMI verisi 47,5 beklentisinin üzerinde 50,2 olarak açıklandı. Bugün ise ABD tarafında FOMC Tutanakları takip edilirken yurt içinde Reel Kesim Güven Endeksi verileri takip edilecek. Teknik olarak yükselişlerde ilk direnç olarak 18,88 seviyesini ve devamında ise 18,90 TL direnç bölgelerini izliyor olacağız. Gün içi geri çekilmelerin yaşanması durumunda 18,85 TL ilk destek bölgesini takip ederken, bu seviye altında fiyatlamada 18,83 ile 18,80 TL destek bölgeleri olarak izlenebilir.



EUR/TRY

22 Şubat 2023

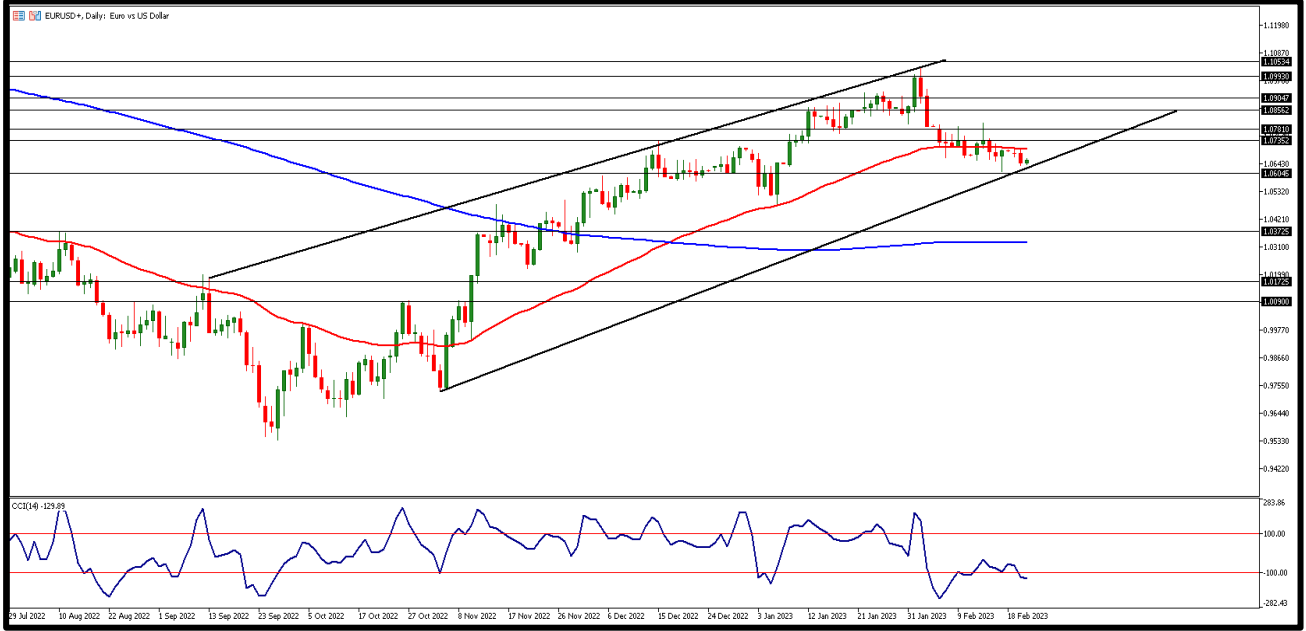


Şubat ayı itibarı ile 20,77TL tarihi zirvesini gördükten sonra paritede doların baskısı ile birlikte çaprazda da geri çekilmeler yaşandı. Dün 50 Günlük basit ortalaması 20,13TL seviyesinin altında fiyatlamalar gördüğümüz çapraz için 20TL altına çekilmeler negatif beklentileri pekiştirebilir. Dün yurt içinde veri akışı zayıftı. Euro Bölgesi SP Global Bileşik Satın Alma Müdürleri Endeksi verisi 52,3 ile beklentilerin üstünde açıklandı. Bugün Euro Bölgesi'nde veri akışı zayıf. Teknik olarak gün içi 20,10 TL ana destek bölgesini 20,00 TL diğer destek seviyesi olarak takip ediyor. Yükselişlerde ise 20,15 TL üzerinde kalıcılık sağlanması durumunda 20,20 ve 20,25 TL direnç bölgeleri takip edilecek.



EUR/USD

22 Şubat 2023

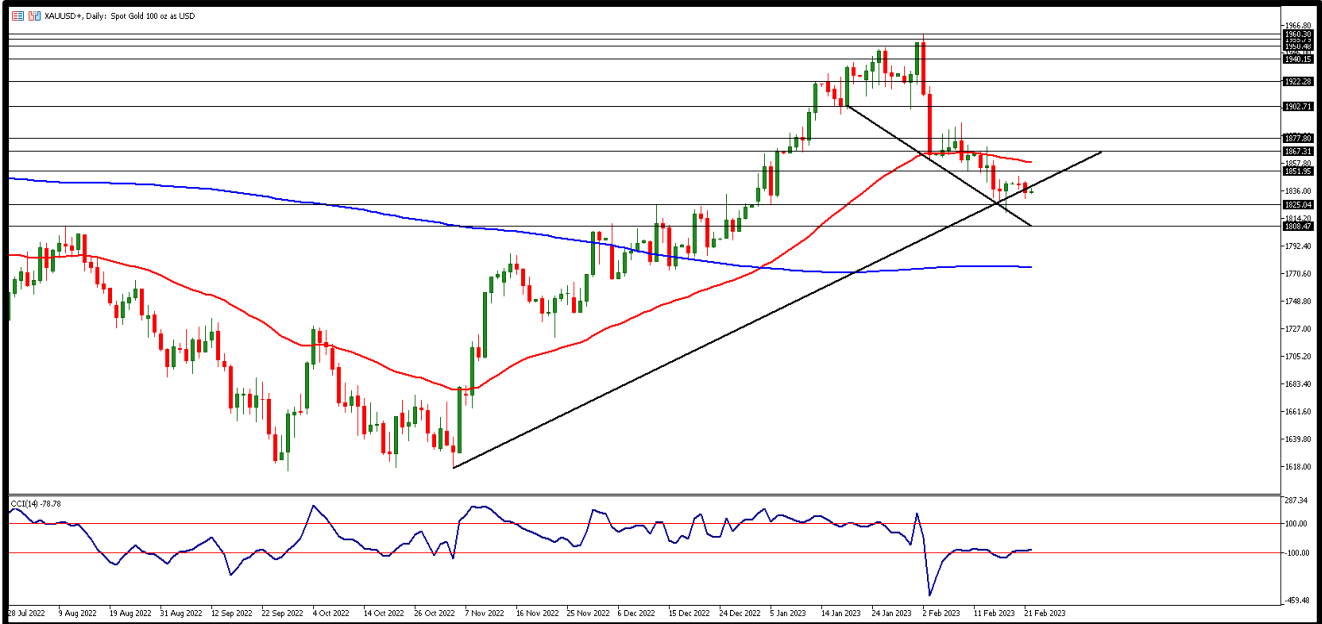


Dolar endeksinin 104 seviyesi üzerine ve ABD tahvil faizleri ile birlikte yükselmesi paritede dolar baskısına neden olmaya devam ediyor. Kısa vadede parite 14 Günlük basit ortalaması 1,0725'in altında işlem görüyor. Dün her iki bölgeden de ekonomik faaliyetlerin son görünümüne dair kaynak oluşturan büyüme öncü verileri açıklandı. Euro Bölgesi Bileşik PMI bir önceki aya göre artış göstererek 52,3 olurken ABD tarafında ise 50,2 oldu. Teknik olarak gün içi 1,0660 direnç bölgesini ve üzeri fiyatlamaya için 1,0670 ve 1,0690 direnç bölgelerini takip ediyor olacağız. İlk destek bölgesi 1,0650 ve düşüşün devamı durumunda 1,0640 ile 1,0620 destek bölgelerini takip edeceğiz.



ONS ALTIN

22 Şubat 2023

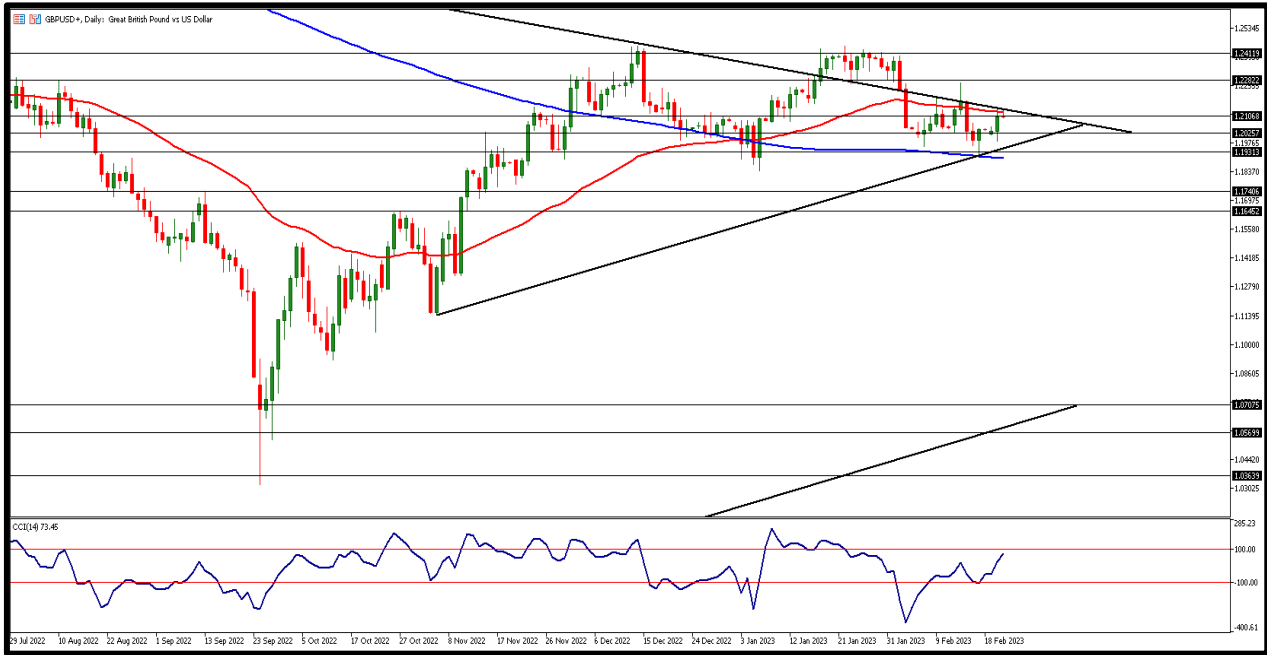


Hafta başında 1847\$ seviyesine kadar yükselen kıymetli metal dün doların baskısı karşısında 1830\$ seviyelerine kadar geri çekildi. Günü bu seviye üzerinde kapatan ons altın kısa vadede 5 günlük ortalamasına yakın seyrine devam ediyor. FOMC tutanakları öncesinde denge arayışında iken 1840\$ seviyesinin üstünde tutunamadı. 1820\$ kritik destek seviyesi olarak izleniyor. Gün içi ilk destek olarak 1830 dolar takip edilirken 1828 ve 1825 dolar seviyeleri diğer destek bölgeleri olarak karşımıza çıkıyor. Direnç seviyeleri olarak 1838 dolar ve üzerinde yükselişin devamı 1840 ve 1845 dolar seviyelerini direnç bölgeleri olarak takip etmemizi gerektirecek.



GBP/USD

22 Şubat 2023

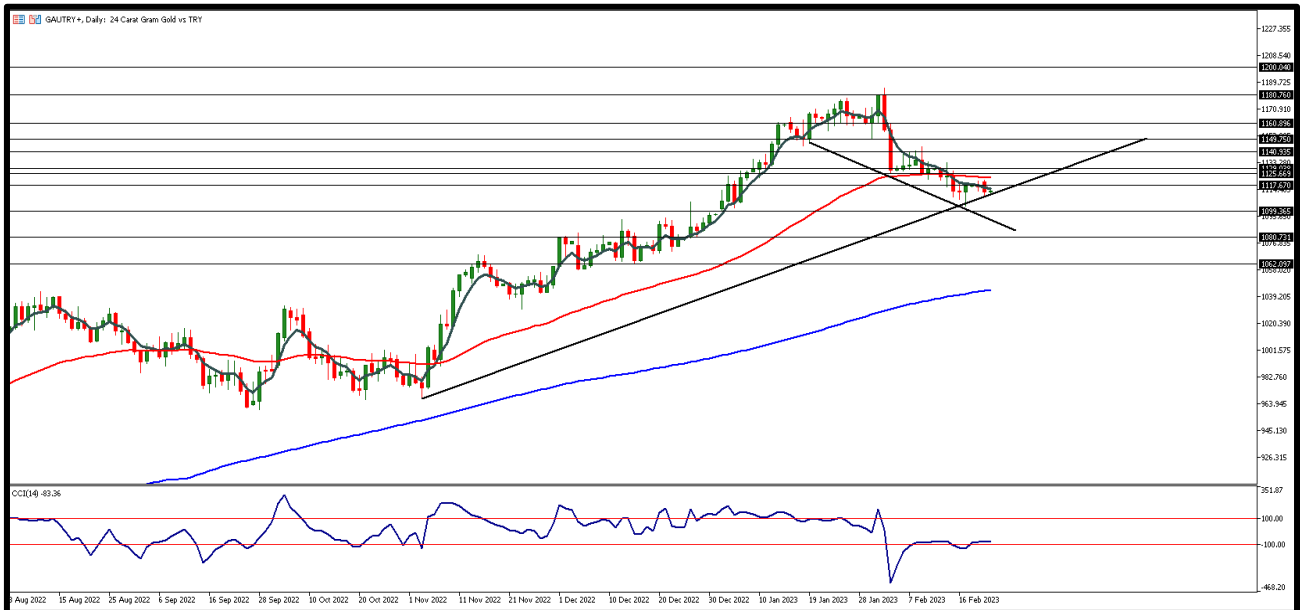


Dün sterlinin dolar karşısında baskı altında kalan para birimlerine göre pozitif ayrıştığını söylemek mümkün. Dolar endeksi ve ABD tahvil faizi artış gösterirken, Birleşik Krallık tarafında da Bileşik Satın Alma Müdürleri Endeksi beklentinin üstünde 53,0 oldu. Dün sterlin 1,1985 seviyesine geri çekilse de toparlanarak 1,2100 üzerinde günlük kapanış gerçekleştirdi. Bugün İngiltere’de veri akışı zayıf. ABD tarafında ise FOMC toplantı tutanakları açıklanacak. İlk direnç seviyesi 1,2110 olarak takip edilirken, üzeri fiyatlamada 1,2130 ve 1,2150 kısa vadeli direnç seviyeleri olarak izlenebilir. Seans içi geri çekilmelerde ise 1,2100 ilk destek bölgesini 1,2090 ve 1,2080 destek seviyeleri takip ediyor.



GRAM ALTIN

22 Şubat 2023



Gram altın dün 1119TL seviyesinde güne başlarken ons altındaki geri çekilme ile birlikte bu seviyelerde kalıcılık sağlayamadı ve 1110 seviyesini test etti. 1100TL seviyesinden aldığı destek ile yükselişler gerçekleşirse de negatif görümlü yatay seyir gözleniyor. 50 Günlük basit ortalaması 1122TL seviyelerine doğru yukarı atakları için ons altındaki yükseliş yönlü tepki hareketlerinin desteği önemli. Gün içinde teknik açıdan 1115 TL ana direnç seviyesi olarak takip edilirken yükselişlerde ise 1120 TL ve 1125 TL seviyeleri kısa vadeli direnç bölgesi olacaktır. Destek bölgeleri ise 1110 TL altında fiyatlama için 1105 TL ve 1100 TL seviyeleri olarak karşımıza çıkıyor.

AHLATCI YATIRIM ARAŞTIRMA DEPARTMANI TARAFINDAN HAZIRLANMIŞTIR.
BİZİ SEÇTİĞİNİZ İÇİN TEŞEKKÜRLER.



/ahlatciyatirim

www.ahlatciyatirim.com

Hazırlayan; Yücel Tonguç ERBAŞ
Genel Müdür Yardımcısı
Barış ÜRKÜN
Araştırma Müdürü

2022 4.Çeyrek Müşteri K/Z Dağılımı: %31,82 Karda / %68,18 Zararda

İstanbul Genel Müdürlük Merkez Ofis:

Maslak Mahallesi, Taşyoncası Sokak T4a Blok
Kat: -1 NO:256 Maslak 34485 Sarıyer / İstanbul
Çağrı Merkezi: 444 0 968
0850 450 0066
tel: +90 212 304 1919
fax: +90 212 290 2141
Whatsapp: +90 538 406 7166
Email: bilgi@ahlatciyatirim.com.tr
Mersis No: 0010056453000026

Çorum Şube:

Gülábibey Mahallesi, Eğridere Sokak
No:17 Merkez-Çorum
Çağrı Merkezi: 444 0 968
0850 450 0066
tel: +90 364 211 1019
fax: +90 212 290 2141
Whatsapp: +90 538 406 7166
Email: bilgi@ahlatciyatirim.com.tr

Göktürk İrtibat Bürosu:

Göktürk Merkez Mahallesi, İstanbul Caddesi
Telekom Sokak No:2 İç Kapı
No:36 34077 Eyüpsultan/İstanbul
Çağrı Merkezi: 444 0 968
fax: +90 212 290 2141
Whatsapp: +90 538 406 7166
Email: bilgi@ahlatciyatirim.com.tr

Ankara İrtibat Bürosu

Söğütözü Caddesi No:2 Koç Kuleleri B Blok
No:16 Söğütözü Çankaya/Ankara
Çağrı Merkezi: 444 0 968
fax: +90 212 304 1908
Whatsapp: +90 534 799 3426
Email: bilgi@ahlatciyatirim.com.tr

ahlatcı
yatırım menkul değerler

Yatırımcı Dostu!