



ALTINDA 200 GÜNLÜK DESTEK SEVİYESİ ÇALIŞTI

Bu sabah yazının yazıldığı sıralarda Asya endeksleri pozitif, ABD vadeliileri de yatay hareket ediyor. Endeks güne alıcılı bir başlangıç yapabilir.

2022'ye ilişkin üretim yöntemiyle hesaplanan Gayri Safi Yurt İçi Hasıla (GSYH) sonuçları açıklandı. Buna göre, Türkiye ekonomisi geçen yıl %5,6, 2022'nin son çeyreğinde de %3,5 büyümeye kaydetti. Mevsim ve takvim etkilerinden arındırılmış verilere göre yılın 3. çeyreğinde bir önceki çeyreğe göre %0,1 oranında daralan GSYH son çeyrekte %0,9 oranında büyüdü. Böylece, Türkiye ekonomisi 2021 yılındaki %11,4'lük büyümenin ardından 2022 yılında da %5,6 ile beklentilerin üzerinde sonuç getirmiş oldu. 2022 yılında cari fiyatlarla GSYH yıllık bazda %107 oranında genişleyerek 15 trilyon TL seviyesine geldi. Özel tüketim harcamalarının büyümeye katkısı dördüncü çeyrekte 10,4 puan ile yüksek seviyelerde kalmaya devam etti. Bu dönemde kamu harcamalarından 1,2 puan ile son 1.5 yıldaki en yüksek katkısı verdi. Yılın son çeyreğinde ithalattaki artışın yanı sıra ihracattaki zayıf seyrin de etkisiyle net ihracat -3,1 puan ile büyümeye olumsuz etki etti. Yatırım harcamaları ise bu dönemde büyümeye 0,6 puan katkı verdi.

Wall Street endeksleri ve küresel hisse senetleri Salı günü karışık hareket ederken tahviller, inatçı enflasyonun merkez bankalarının faiz oranlarını yüksek tutacağı beklentilerine eklenmesiyle bir ayı daha fazla getiri artışıyla tamamladı. Ocak ayında hisse senetlerini yükselten ve küresel tahvil getirilerini düşüren iyimserlik, dünyanın dört bir yanından gelen verilerin ekonomilerin ve işgücü piyasalarının yüksek enflasyondan kaynaklanan baskıya işaret etmesiyle Şubat ayında azaldı. Dünkü dalgalı hareketlerle, Dow Jones %0,33 düşüşle 32.781,38'e, S&P 500 %0,28 artışla 3.993,34'e ve Nasdaq %0,55 artışla 11.529,73 seviyelerine ulaştı. Fed fon vadeli işlemleri, gelecek ay FED'den 25 baz puanlık bir faiz artışını tam olarak fiyatlıyor ve 50 baz puanlık daha büyük bir artış için yaklaşık %20 şans veriyor.

ABD'de dün açıklanan The Conference Board'a göre ABD tüketici güveni Şubat ayında düşerken, S&P Case Shiller ulusal konut fiyat endeksine göre Aralık ayında ABD müstakil ev fiyatları 2020 yazından bu yana en yavaş artışını kaydetti.

Dün açıklanan verilere göre Fransa'nın Avrupa Birliği'ne uyumlu tüketici fiyatları Şubat ayında %7,2 ile rekor seviyeye yükselirken, İspanya'nın AB'ye uyumlu 12 aylık enflasyonu Ocak'taki %5,9'dan %6,1'e ulaştı ve %5,5'lik beklentisinin üzerine çıktı. Stoxx 600 endeksi %0,3 düşüş yaşadı. Bu görünüm faiz artırımlarının devam edeceğine dair inancı körüklerken iki yıllık Alman tahvil getirileri Şubat ayında 1991'den bu yana en büyük aylık artışına yöneldi. İki yıllık Birleşik Krallık tahvil getirileri ise 2005'ten bu yana Şubat ayındaki en büyük artışına doğru ilerledi. ECB başekonomisti Philip Lane, yaptığı açıklamada Euro bölgesi enflasyon baskılarının hafiflemeye başladığını, ancak Avrupa Merkez Bankası'nın fiyat artışının %2'ye doğru gittiğinden emin olana kadar faiz artırımlarını sona erdirmeyeceğini söyledi.

Bir haber de petrolden. Çin'de güçlü bir ekonomik toparlanma umutlarının ABD'nin faiz artırımlarının tüketimi aşağı çekmesine ilişkin endişeleri dengelemesinden kaynaklı olarak petrol fiyatları Salı günü yaklaşık %2 yükselerek önceki seansın kayıplarını sildi

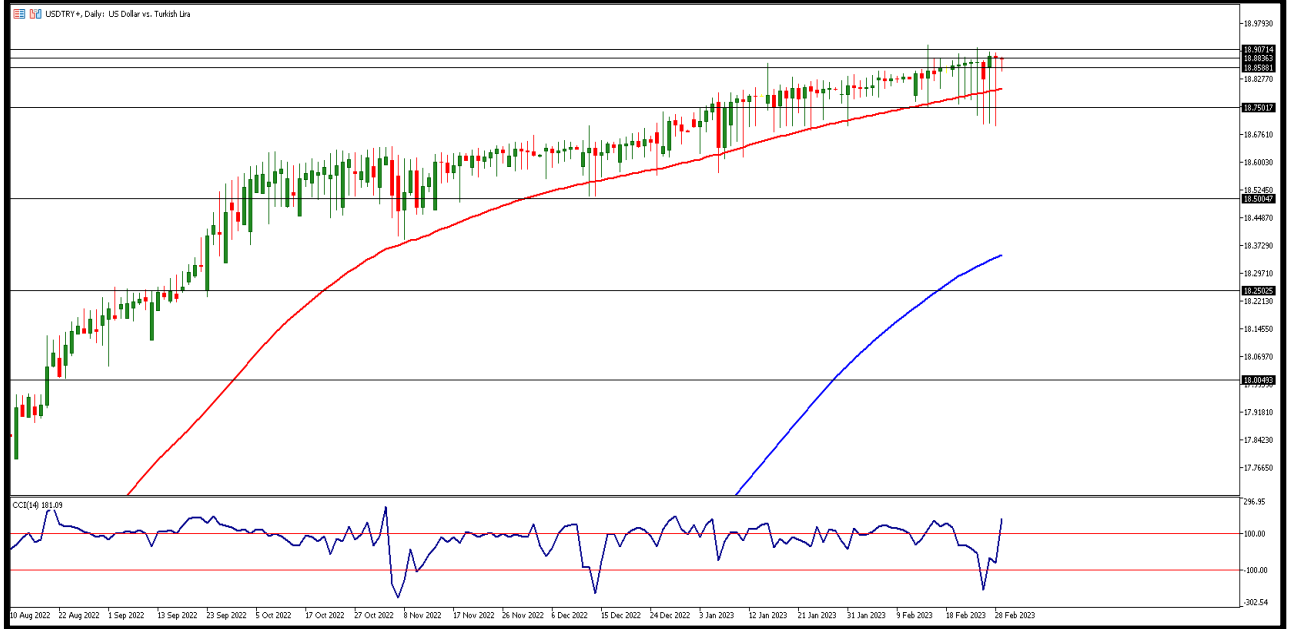
EKONOMİK TAKVİM

ZAMAN	ÜLKE	ÖNEM	VERİ	BEKLENTİ	ÖNCEKİ	PERİYOT
10:00	Türkiye	***	İmalat PMI	-	50.10	Şubat
10:00	Almanya	**	Almanya Perakende Satışları (Aylık)	0,2%	-5,3%	Ocak
11:55	Almanya	***	İmalat PMI	46.5	46.5	Şubat
11:55	Almanya	***	İşsizlik Oranı Değişimi	9Bin	-15Bin	Şubat
12:00	Avrupa Bölg.	***	İmalat PMI	48.5	48.5	Şubat
16:00	Almanya	***	Tüketici Fiyat Endeksi (TÜFE) (Yıllık)	8,5%	8,7%	Şubat
18:00	ABD	***	ISM İmalat PMI	48.0	47.4	Şubat



USD/TRY

1 Mart 2023

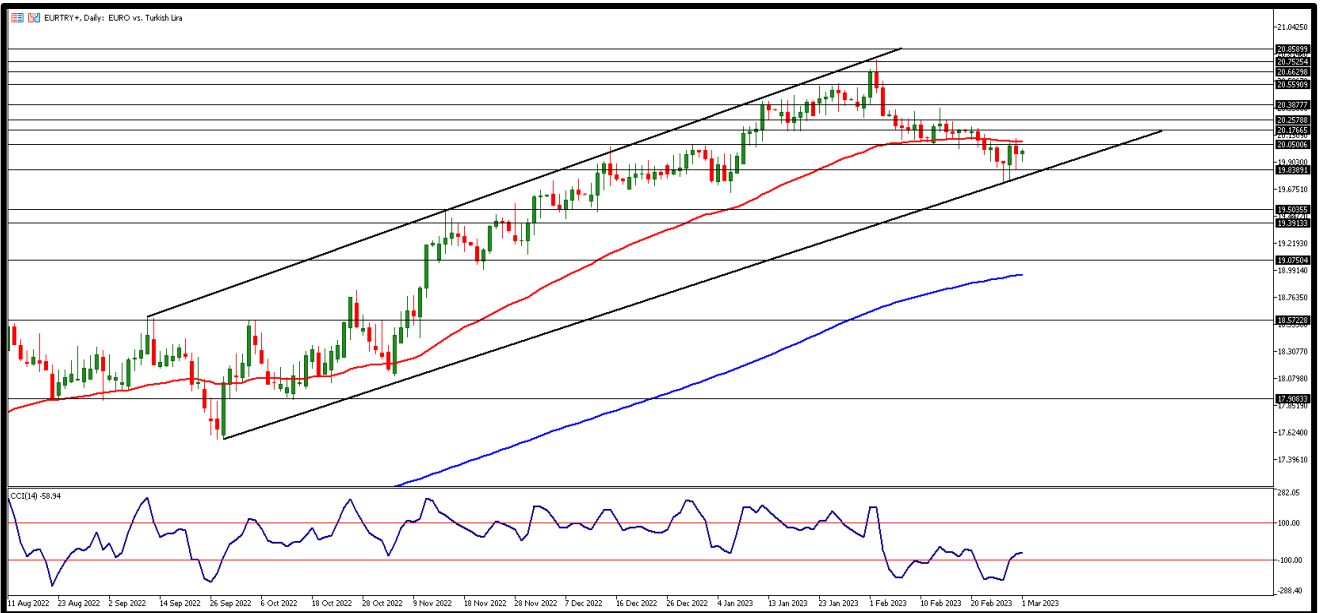


DolarTL kurunda 50 ve 200 günlük basit ortalamalarına yakın yatay seyir ile birlikte 18,88TL seviyelerinde fiyatlamaya devam ediyor. Dün TÜİK'ten gelen verilere göre Türkiye ekonomisi 2022 yılında %5,6 büyüdü. GSYH 4.çeyrekte ise %3 piyasa beklentisinin de üzerinde %3,5 olarak açıklandı. ABD tarafında ise CB tüketici güven endeksi beklentilerin altında kaldı ve 102.9 oldu. Bugün her iki bölgeden de PMI verileri takip edilecek. Teknik açıdan ilk direnç seviyesi olarak 18,88TL seviyesi izlenecek. Yükseliş hareketlerinin devam etmesi durumunda ise 18,90 ve 18,95TL direnç bölgelerini izliyoruz. Gün içerisinde geri çekilmelerin yaşanması durumunda ise 18,85 TL ilk destek bölgesini takip ederken, bu seviye altında fiyatlamada 18,83 TL ile 18,80 TL destek bölgeleri olarak izlenebilir.



EUR/TRY

1 Mart 2023

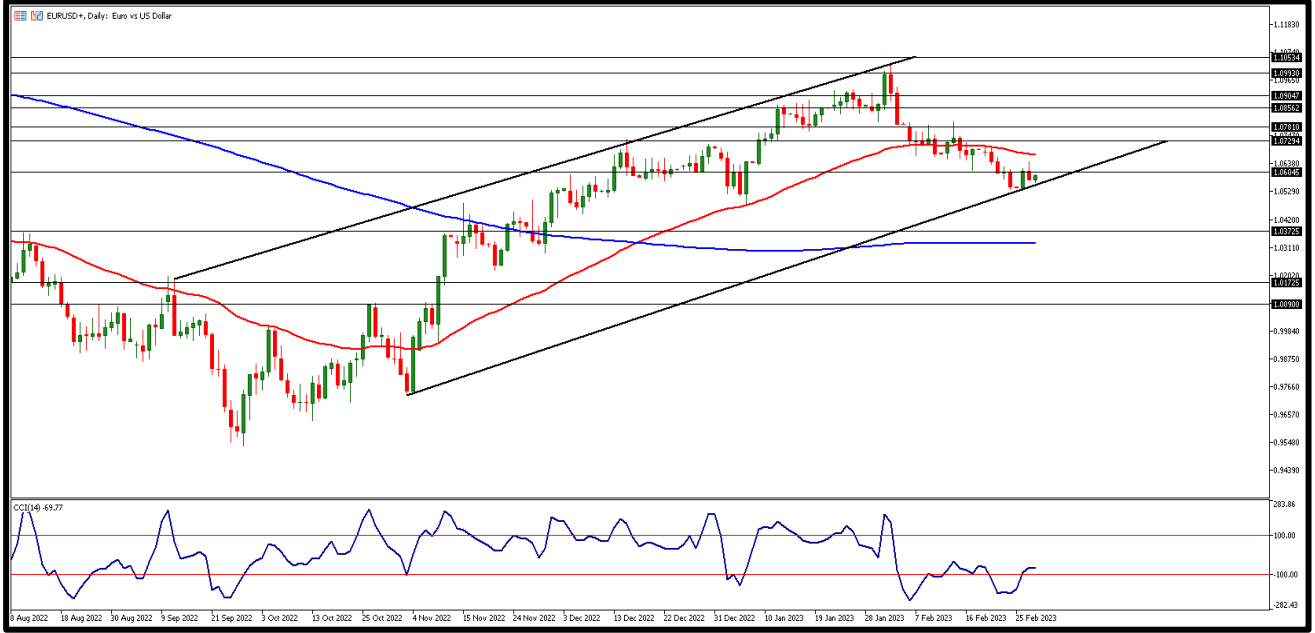


Dün günün ilk saatlerinde 50 günlük basit ortalaması altında fiyatlamaya gören çaprazda sabah saatlerinde 50 ve 200 günlük ortalamasının da üzerine çıkarak 20,08 seviyelerini gördü. Günlük grafiğine baktığımızda yataya yakın boğa grafiği hakimiyetini korudu. Bugün yurt içinde Türkiye İmalat PMI verisi ve Euro Bölgesi'nde Bileşik Satın Alma Müdürlükleri Endeksi verisi takip edilecek. Gün içerisinde teknik olarak 19,95 TL altı fiyatlamalarda destek bölgeleri 19,90TL ve 19,80TL olarak takip ediyor. Yükseliş gözlenmesi durumunda ise 20,00 TL ilk direnç seviyesi olarak takip edilecek. Bu seviye üzerinde kalıcılık sağlanması durumunda ise 20,10 ve 20,20 TL direnç bölgeleri takip edilecek.



EUR/USD

1 Mart 2023

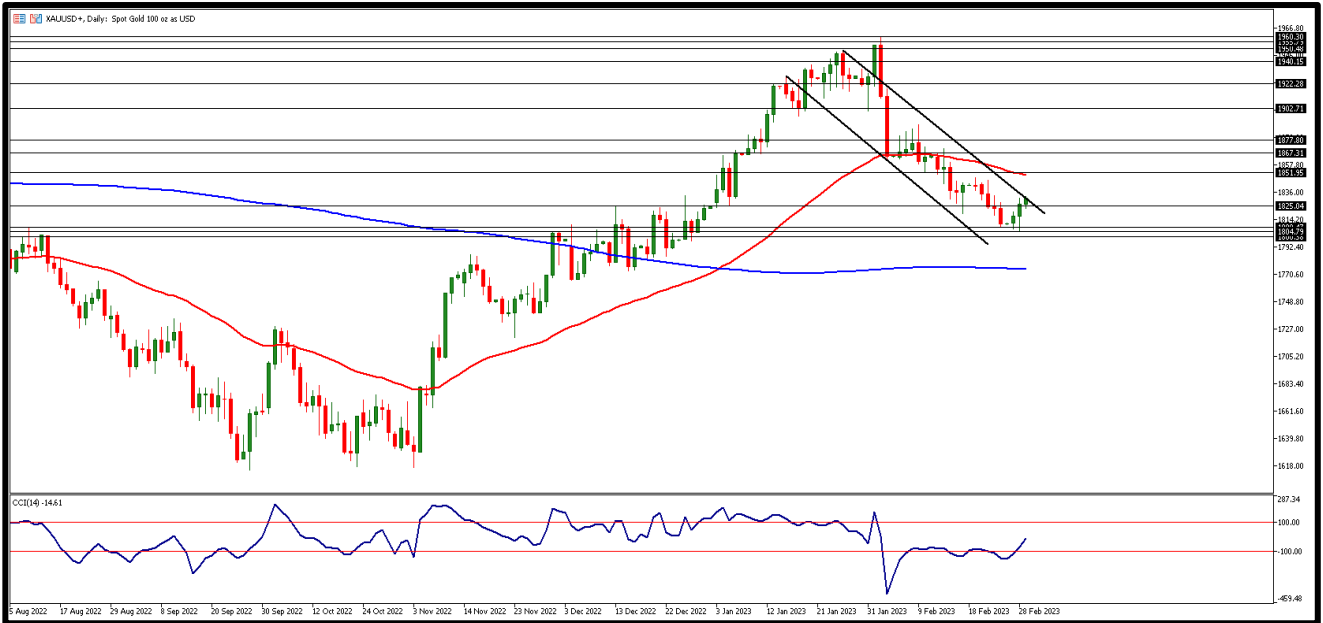


Bu hafta itibariyle dolar endeksinde geri çekilme ile birlikte paritede baskı azalırken, dün gün içerisinde 1,0600 üstünde fiyatlamalar takii edildi. ABD tahvilleri ve dolar endeksinin desteği ile paritede Euro'nun güçlenmesine ve 50 günlük ortalamasına yaklaşmasına olanak sağlayabilir. 1,0600 altında fiyatlamamanın uzun süre devam etmesi ve kalıcılık sağlanması ise negatif görünümün devam etmesine dair beklentileri pekiştirecektir. Gün içi 1,0610 direnç bölgesini ve üzeri fiyatlama için 1,0620 ve 1,0630 direnç bölgelerini takip ediyor olacağız. İlk destek bölgesi ise 1,0590 olurken aşağı yönlü hareketlerin devam etmesi 1,0580 ile 1,0570 destek bölgelerinin izlenmesini gerektirebilir.



ONS ALTIN

1 Mart 2023

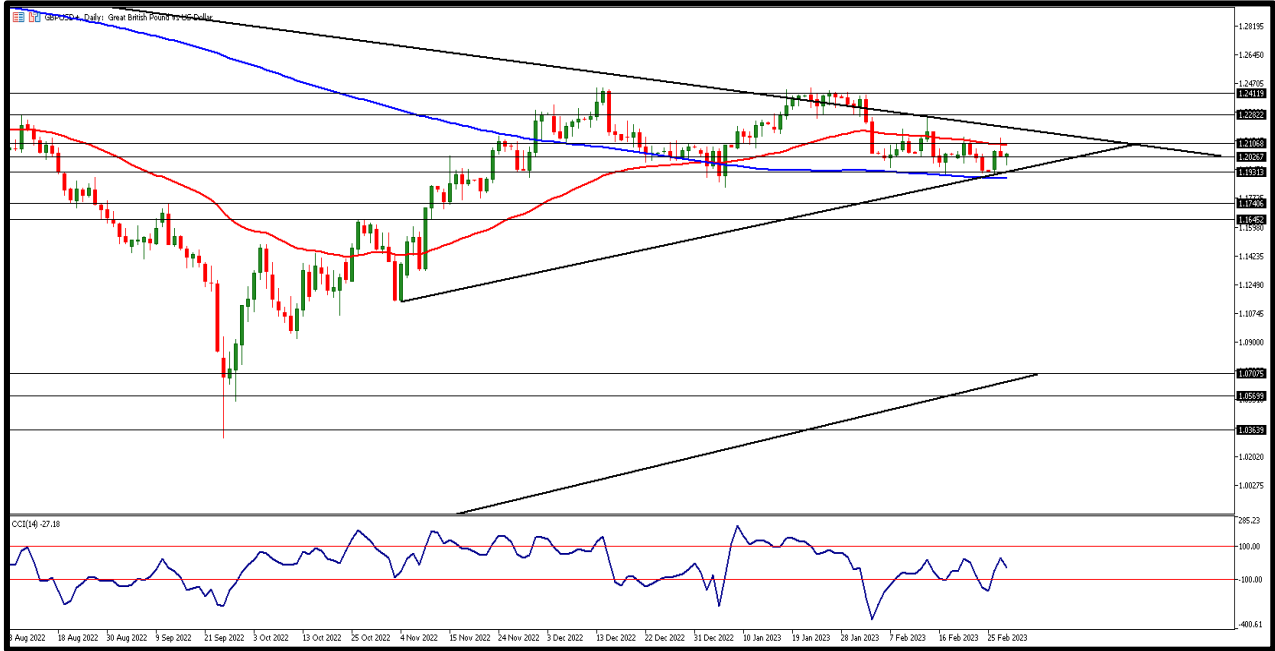


Son 4 haftadır değer kaybederek kapanış gerçekleştiren ons altında Şubat ayında kayıp %6'lara ulaştı. Dün seans içerisinde yaklaşık 1820 dolar seviyesini test eden ons altında geri çekilmelerde ise 1804 dolar seviyeleri kaydedildi. Faiz artırımlarına dair beklentiler ve açıklanacak ekonomik veriler yatırımcıları temkinli olmaya yönlendirirken sarı metalde 1830 seviyesinde dar aralıkta fiyatlandırma devam ediyor. Gün içi ilk destek olarak 1825 dolar takip edilirken 1820 ve 1815 dolar seviyeleri diğer destek bölgeleri olarak karşımıza çıkıyor. Direnç seviyeleri olarak 1830 dolar ve üzerinde yükselişin devamı 1835 ve 1840 dolar seviyelerini direnç bölgeleri olarak takip etmemizi gerektirecek.



GBP/USD

1 Mart 2023

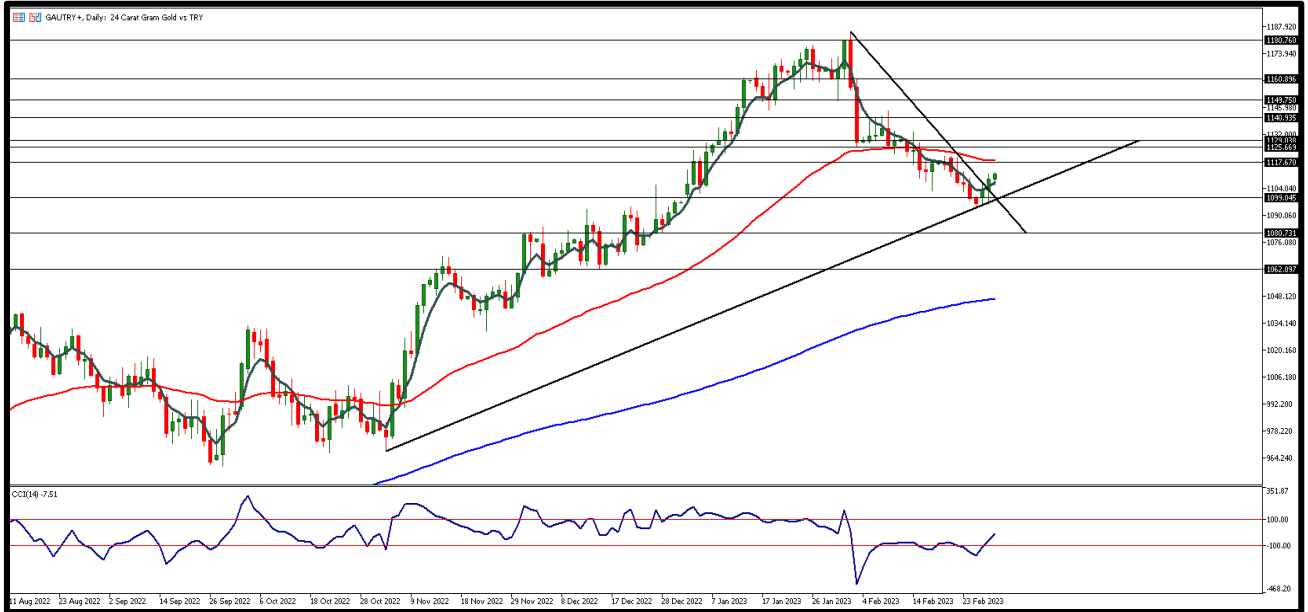


Yılın ilk ayında değer kazanan sterlin Şubat ayı içerisinde kazanımlarını kaybederek yeni yılın başlangıç seviyelerine dönerken iki gündür dolar endeksinin geri çekilmesini fırsata çevirdi ve geçtiğimiz hafta ortasından itibaren aşağı çevirdiği yönünü revize ederek dün tekrar 1,2100 seviyesini test etti ve dolar karşısında değer kazandı. Bugün her iki bölgeden de İmalat PMI verileri önemle takip edilecek veriler olacak. İlk direnç seviyesi 1,2050 ve üzeri fiyatlamada 1,2070 ve 1,2090 kısa vadeli direnç seviyeleri olarak izlenebilir. Seans içi geri çekilmelerde ise 1,2030 destek bölgesinin altında fiyatlamaya 1,2020 ve 1,2000 destek seviyelerini takip etmemizi gerektirecek.



GRAM ALTIN

1 Mart 2023



Dün 1103TL seviyesinde yeni güne başlayan gram altın gün içerisinde 1096TL seviyesine kadar geri çekildi. Ekonomik verilere çok fazla tepki vermeyen DolarTL kurunda yatay hareketler devam ederken ons altında test edilen 1804 seviyesi neticesinde gram altında dün günün en sert geri çekilişi gözlenmiş oldu. Ons altında 1810 dolar destek bölgesi gram altın tarafında 1100TL seviyesinin korunması için önemli olmaya devam ediyor. Teknik açıdan 1110 TL ana direnç seviyesi olarak takip edilirken yükselişlerde ise 1115 TL ve 1120 TL seviyeleri kısa vadeli direnç bölgesi olacaktır. Gün içinde geri çekilme durumunda 1108 TL ve bu seviye altında fiyatlamaya için 1105 TL ve 1100 TL destek bölgeleri takibimizde olacak.

AHLATCI YATIRIM ARAŞTIRMA DEPARTMANI TARAFINDAN HAZIRLANMIŞTIR.
BİZİ SEÇTİĞİNİZ İÇİN TEŞEKKÜRLER.



/ahlatciyatirim

www.ahlatciyatirim.com

Hazırlayan; Yücel Tonguç ERBAŞ
Genel Müdür Yardımcısı
Barış ÜRKÜN
Araştırma Müdürü

2022 4.Çeyrek Müşteri K/Z Dağılımı: %31,82 Karda / %68,18 Zararda

İstanbul Genel Müdürlük Merkez Ofis:

Maslak Mahallesi, Taşyoncası Sokak T4a Blok
Kat: -1 NO:256 Maslak 34485 Sarıyer / İstanbul
Çağrı Merkezi: 444 0 968
0850 450 0066
tel: +90 212 304 1919
fax: +90 212 290 2141
Whatsapp: +90 538 406 7166
Email: bilgi@ahlatciyatirim.com.tr
Mersis No: 0010056453000026

Çorum Şube:

Gülabibey Mahallesi, Eğridere Sokak
No:17 Merkez-Çorum
Çağrı Merkezi: 444 0 968
0850 450 0066
tel: +90 364 211 1019
fax: +90 212 290 2141
Whatsapp: +90 538 406 7166
Email: bilgi@ahlatciyatirim.com.tr

Göktürk İrtibat Bürosu:

Göktürk Merkez Mahallesi, İstanbul Caddesi
Telekom Sokak No:2 İç Kapı
No:36 34077 Eyüpsultan/İstanbul
Çağrı Merkezi: 444 0 968
fax: +90 212 290 2141
Whatsapp: +90 538 406 7166
Email: bilgi@ahlatciyatirim.com.tr

Ankara İrtibat Bürosu

Söğütözü Caddesi No:2 Koç Kuleleri B Blok
No:16 Söğütözü Çankaya/Ankara
Çağrı Merkezi: 444 0 968
fax: +90 212 304 1908
Whatsapp: +90 534 799 3426
Email: bilgi@ahlatciyatirim.com.tr

ahlatcı
yatırım menkul değerler

Yatırımcı Dostu!