



BU HAFTA KÜRESEL PİYASALARDA DOLARDAKİ ZAYIF GÖRÜNÜM DEVAM EDİYOR

Bu sabah yazının yazıldığı sıralarda Asya endeksleri ve ABD vadelieleri hafif satıcı hareket ediyor. Endeks güne ilk etapta yatay bir başlangıç yapabilir.

Çin, Almanya ve ABD'den gelen yeni enflasyon göstergelerinin yüksek faiz oranlarının beklenenden daha uzun süre yürürlükte kalacağına dair beklentileri güçlendirmesiyle, Wall Street'in üç büyük borsa endeksinden ikisi Çarşamba günü gerilerken, Hazine getirileri yükseldi. Çin'in resmi imalat satın alma yöneticileri endeksi (PMI), Ocak ayındaki 50,1'den geçen ay 52,6'ya yükseldi ve on yıldan uzun bir sürenin en hızlı büyümesini kaydetti. ABD'de geçen ay hammadde fiyatlarının artması, Ocak ayında aylık tüketici ve üretici fiyatlarının artmasının ardından enflasyonun yüksek kalabileceğini gösteriyor. Ayrıca Almanya'dan gelen enflasyon verileri, Avrupa Merkez Bankası'nın faiz oranlarını daha önce düşünüldenden daha yükseğe çekeceğine dair beklentileri destekledi.

ABD tahvil getirileri, daha yüksek faiz oranları korkusuyla yükseldi, gösterge 10 yıllık tahvil getirileri %4'e ulaştı ve iki yıllık getiri %4.889 ile 2007'den bu yana en yüksek seviyesine ulaştı. Faiz beklentilerindeki değişimlere oldukça duyarlı olan Almanya'nın 2 yıllık devlet tahvili getirisi yaklaşık %3,2 ile Ekim 2008'den bu yana en yüksek seviyesine çıktı.

Minneapolis Fed Başkanı Neel Kashkari, Fed'in 21-22 Mart'taki bir sonraki toplantısında 25 veya 50 baz puanlık bir faiz artırımını konusunda "açık fikirli" olduğunu söyledi ve oranların nihayetinde %5,4 seviyesinin üzerine çıkması gerekebileceğini de sözlerine ekledi. Atlanta Fed Başkanı Raphael Bostic ise merkez bankasının politika faizinin %5.00-%5.25 aralığında durabileceği görüşünü korudu. Döviz piyasalarında, doların Şubat ayındaki kazanımları hız kesmiş gibi görünüyor. Avrupa ve Asya Pasifik para birimleri, Çin verilerinin gücüyle yükseldi.

Almanya'da enflasyon gıda fiyatlarında yaşanan artışın etkisiyle Şubat'ta sürpriz biçimde yükseldi. AB uyumlu TÜFE Şubat'ta aylık %1, yıllık %9,3 arttı. Beklenti aylık %0,7, yıllık %9'du. Enflasyon Ocak'ta %9,2 olmuştu. AMB yetkilileri Mart ayı toplantısında da 50 baz puanlık faiz artışına hazırlanıyor. Birçok yetkili enflasyon %2'lik hedefe sürdürülebilir şekilde ulaşana dek daha büyük artışlarını savunuyor. 20 üyeli Euro Bölgesi'nde enflasyon verisi de yarın açıklanacak. Beklenti yıllık enflasyonun %8,6'dan %8,3'e gerilemesini bekliyor.

Yurt içinde Cuma günkü enflasyon sonuçları öncesi açıklanan İstanbul Ticaret Odası (İTO) verilerine göre İstanbul'da perakende fiyatlar Şubat'ta aylık %3,83 arttı. Böylelikle aylık enflasyon serisi 44. aya yükseldi. Şubat'ta perakende fiyatlar yıllık olarak %78,62 arttı. Ayrıca dün açıklanan verilere göre bankacılık sektörünün Ocak 2022'de 20,1 milyar lira olan toplam net kârı Ocak 2023'te %95,7 artışla 39,3 milyar liraya yükseldi. Çekirdek sermaye yeterliliği rasyosu %13 oldu. Ocak 2022'de bu oran %14'tü.

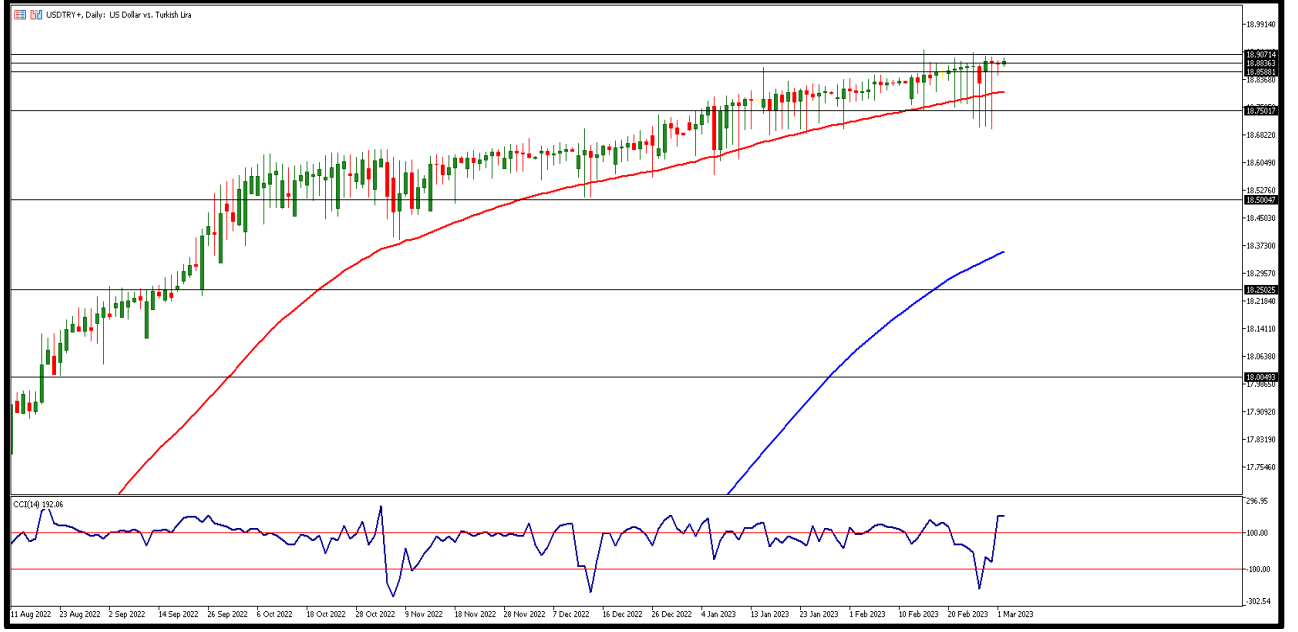
EKONOMİK TAKVİM

ZAMAN	ÜLKE	ÖNEM	VERİ	BEKLENTİ	ÖNCEKİ	PERİYOT
13:00	Avrupa Bölg.	***	Tüketici Fiyat Endeksi (TÜFE) (Yıllık)	8,2%	8,6%	Şubat
13:00	Avrupa Bölg.	**	Tüketici Fiyat Endeksi (TÜFE) (Aylık)	-	-0,2%	Şubat
13:00	Avrupa Bölg.	*	Çekirdek Tüketici Fiyat Endeksi (TÜFE) (Yıllık)	5,3%	5,3%	Şubat
15:30	Avrupa Bölg.	***	AMB Toplantı Tutanakları	-	-	-
16:30	ABD	***	İşsizlik Haklarından Yararlanma Başvuruları	195Bin	192Bin	Haftalık



USD/TRY

2 Mart 2023

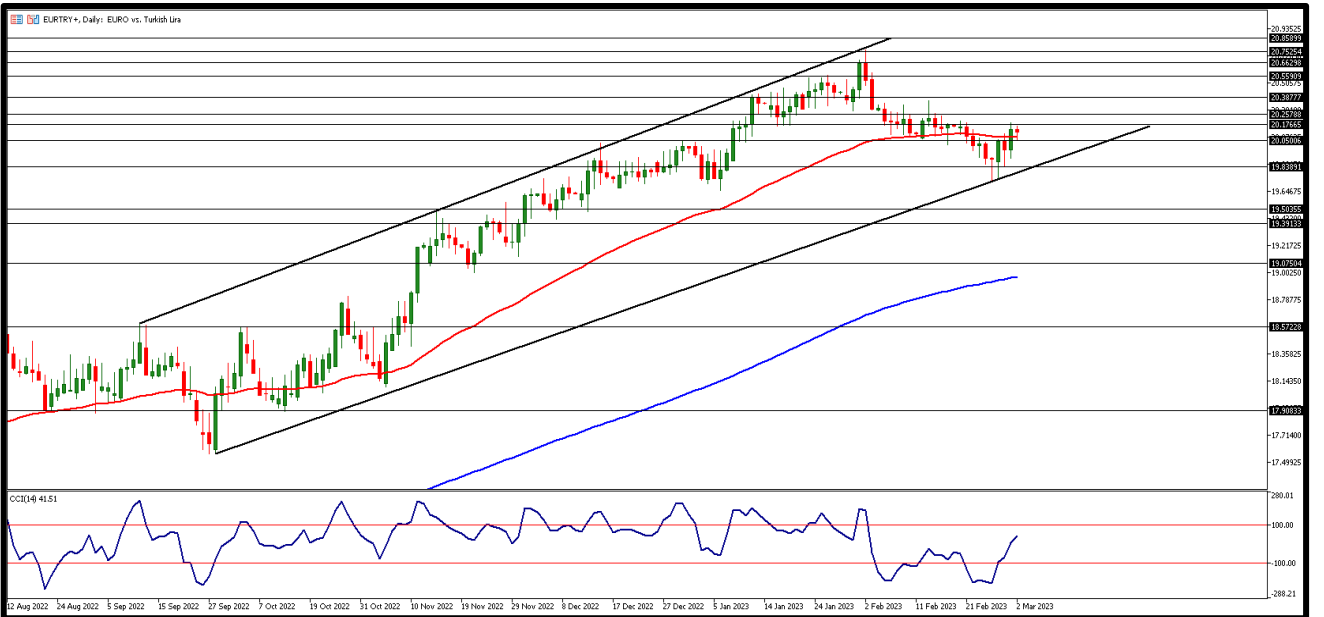


Kurda dolar endeksinde 104,3 seviyelerine geri çekilme ve ABD 10 yıllık tahvillerinin 3,93 seviyelerinde seyretmesi ile birlikte yaklaşık 5 aydır dar bantta sürdürdüğü görece pozitif eğilimli hareket devam ediyor. Yurt içinde İmalat PMI verisi 50,2 olarak, ABD tarafında ise 47.7 olarak açıklandı. Bugün yurt içinde TCMB PPK toplantı tutanaklarının dışında önemli ekonomik veri bulunmazken, ABD tarafında haftalık işsizlik maaşı başvuruları takip edilecek. Teknik açıdan ilk direnç seviyesi olarak 18,88TL seviyesi izlenecek. Yükseliş hareketlerinin devam etmesi durumunda ise 18,90 ve 18,95TL direnç bölgelerini izliyor olacağız. Gün içerisinde geri çekilmelerin yaşanması durumunda ise 18,85 TL ilk destek bölgesini takip ederken, bu seviye altında fiyatlamada 18,83 TL ile 18,80 TL destek bölgeleri olarak izlenebilir.



EUR/TRY

2 Mart 2023

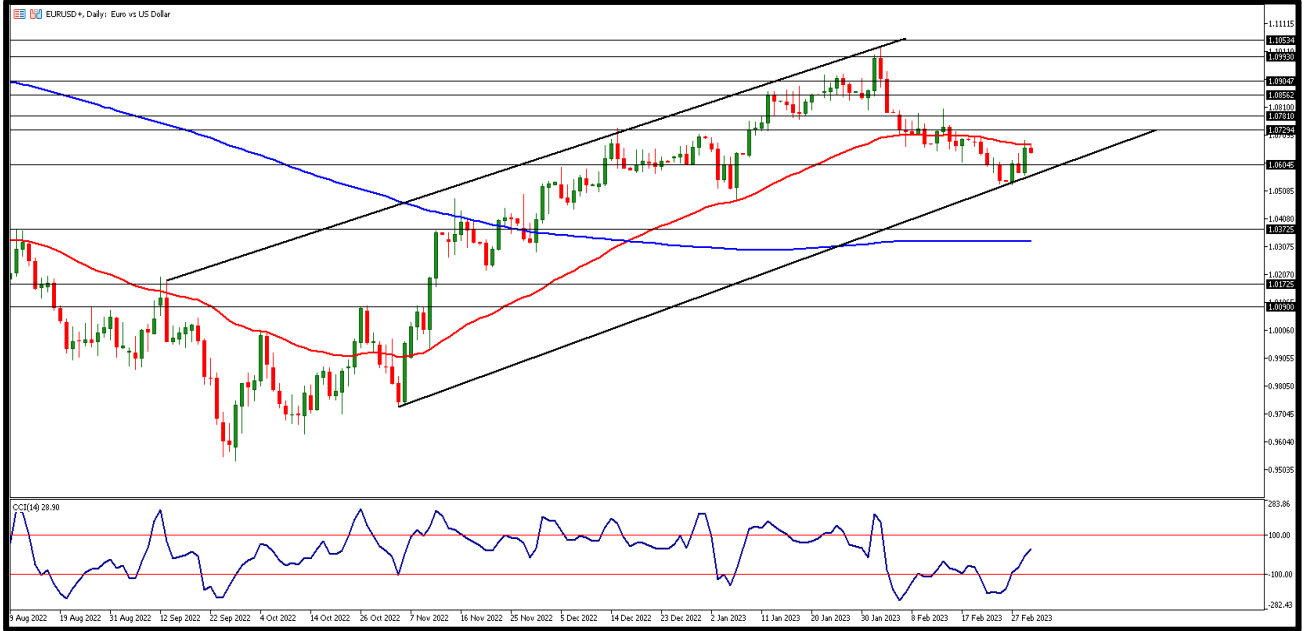


Dün paritede Euro'nun güç kazanması ve 1,06 seviyesinin üzerinde seyretmesi çaprazda etkili oldu. 50 günlük basit ortalamasına yakın fiyatlamalar gördüğümüz çaprazda 20,15 seviyeleri test edildi. Bu seviye üzerinde kalıcılık Şubat ayının başındaki rekor seviyelere tekrar atak gerçekleşmesi için zemin oluşturabilir. Dün Euro Bölgesi İmalat PMI Şubat'ta 48,5 olarak açıklandı. Bugün ise Euro Bölgesi'nde yıllık TÜFE tahmini ve işsizlik oranı verisi açıklanacak. Gün içerisinde 20,00 TL altı fiyatlamalarda destek bölgeleri 19,90TL ve 19,80TL olarak takip ediliyor. Yükseliş gözlenmesi durumunda 20,10TL ilk direnç seviyesi olarak izlenebilir. Bu seviye üzerinde kalıcılık sağlarsa 20,20 ve 20,30TL direnç bölgeleri takip edilecek.



EUR/USD

2 Mart 2023

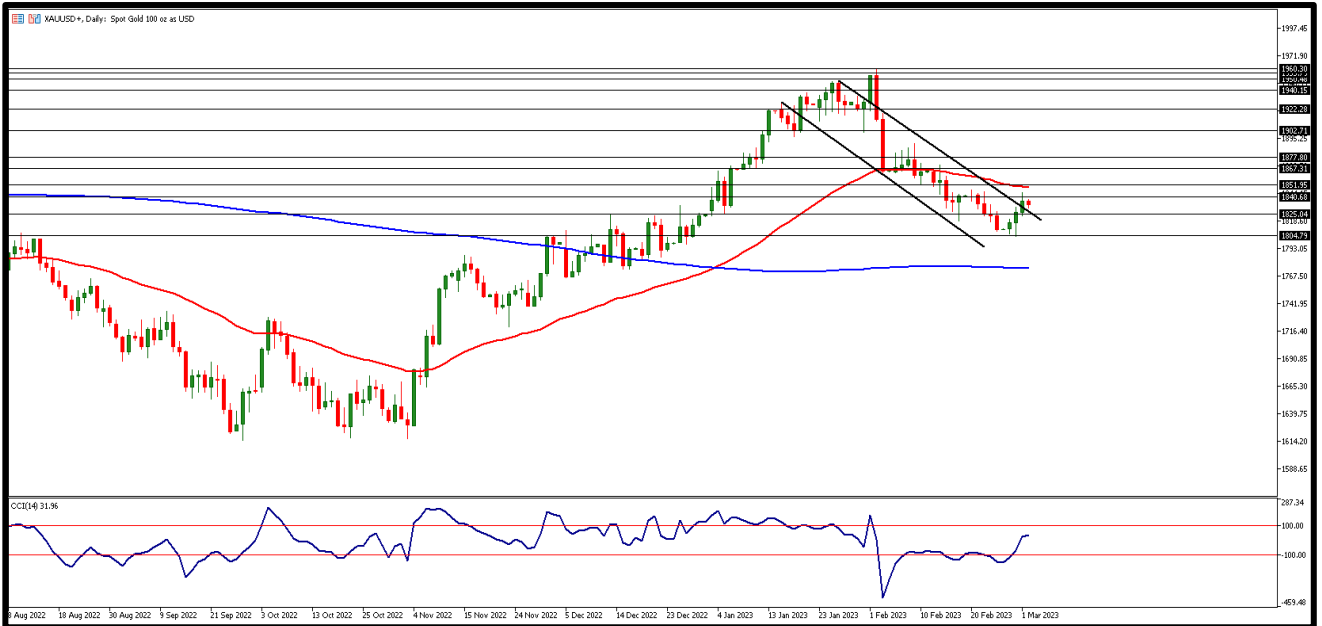


ABD'de Şubat'ta tüketici güveninin zayıflaması verilere yansımıştı. Dolar endeksinde hafta başından itibaren 105 seviyesinden 104,3 seviyelerine geri çekilme gözlemlendi ve bu paritede dolar baskısının azalmasına neden olurken, sınırlı yükseliş hareketi ile birlikte Euro'nun güç kazanmasına olanak sağladı. Parite yaklaşık 15 gündür 50 günlük basit ortalamasının altında fiyatlamaya görmeye devam ediyor. Gün içi 1,0650 direnç bölgesini ve üzeri fiyatlamaya için 1,0670 ve 1,0690 direnç bölgelerini takip ediyor olacağız. İlk destek bölgesi ise 1,0640 olurken aşağı yönlü hareketlerin devam etmesi 1,0630 ile 1,0620 destek bölgelerinin izlenmesini gerektirebilir.



ONS ALTIN

2 Mart 2023

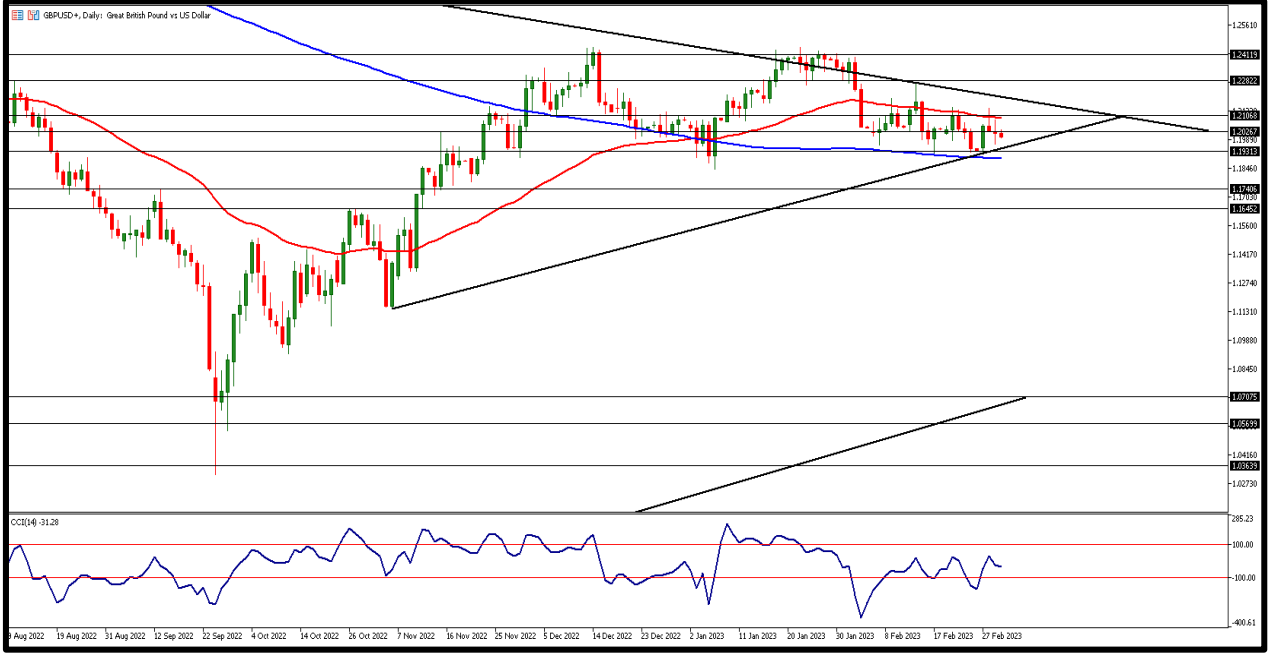


Ons altında trend aşağı yönlü ivme kazanırken yaklaşık 1800 dolar seviyesinde gördüğü destek işe yaradı. Burada gelen tepki alımları ile birlikte neredeyse 1840 dolara kadar artışlar gözlemlendi. Şubat ayında rekor denemelerden sonra sert düşüşlere maruz kalan ons altında bu hafta ortasına kadar sınırlı telafiler ile birlikte 1840 dolar üstünde kalıcılık pozitif görünümün pekişmesini sağlayacaktır. Gün içi ilk destek olarak 1830 dolar takip edilirken 1825 ve 1820 dolar seviyeleri diğer destek bölgeleri olarak karşımıza çıkıyor. Direnç seviyeleri olarak 1835 dolar ve üzerinde yükselişin devamı 1840 ve 1845 dolar seviyelerini direnç bölgeleri olarak takip etmemizi gerektirecek.



GBP/USD

2 Mart 2023

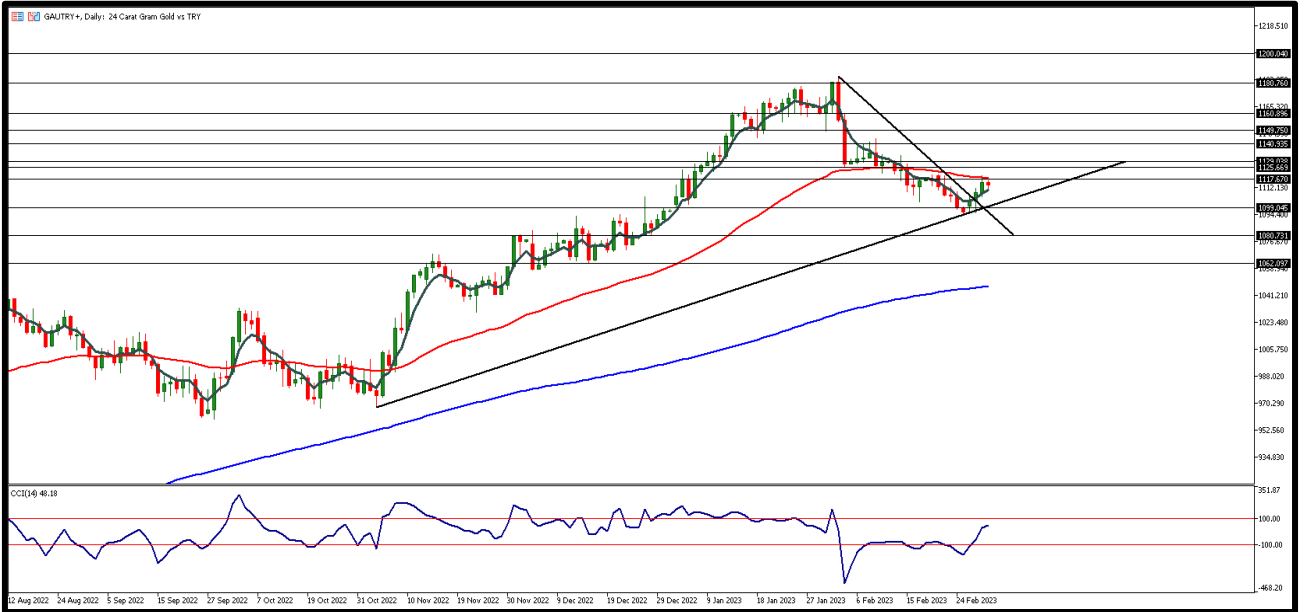


Dolar endeksinde geri çekilme ve İngiltere Merkez Bankası'nın faiz artırımına devam edeceğine dair beklentilerin fiyatlamaya etkisi ile birlikte paritede kazanımlar devam ediyor. Dün 1,2011 ile 1,2089 bant aralığında hareket eden paritede 1,2100 direnci önemli olacak. Dün İngiltere'de flaş imalat PMI Şubat'ta beklentiye uyumlu olarak 49.3 olarak açıklandı. Bugün bölgeden önemli bir ekonomik veri akışı bulunmuyor. İlk direnç seviyesi 1,2010 ve üzeri fiyatlamada 1,2030 ve 1,2050 kısa vadeli direnç seviyeleri olarak izlenebilir. Seans içi geri çekilmelerde ise 1,1990 destek bölgesinin altında fiyatlama 1,1980 ve 1,1970 destek seviyelerini takip etmemizi gerektirecek.



GRAM ALTIN

2 Mart 2023



Gram altın tarafında da hafta başından itibaren ons altından alınan destek ile birlikte yükseliş olduğunu söylemek mümkün. Gram altının onsa göre geri çekilmelerde daha dirençli olmasına rağmen 1100TL destek noktasının aşağı yönlü kırılması negatif görüntü sergilerken özellikle dün ki ataklar 50 günlük ortalaması 1118TL'ye yakın 1116TL seviyesinin test edilmesine olanak sağladı. Onsta 1850 dolar fiyatlaması gram altın için önemli. Teknik açıdan 1115 TL ana direnç seviyesi olarak takip edilirken yükselişlerde ise 1118 TL ve 1120 TL seviyeleri kısa vadeli direnç bölgesi olacaktır. Gün içinde geri çekilme durumunda 1110 TL ve bu seviye altında fiyatlama için 1108 TL ve 1105 TL destek bölgeleri takibimizde olacak.

AHLATCI YATIRIM ARAŞTIRMA DEPARTMANI TARAFINDAN HAZIRLANMIŞTIR.
BİZİ SEÇTİĞİNİZ İÇİN TEŞEKKÜRLER.



/ahlatciyatirim

www.ahlatciyatirim.com

Hazırlayan; Yücel Tonguç ERBAŞ
Genel Müdür Yardımcısı
Barış ÜRKÜN
Araştırma Müdürü

2022 4.Çeyrek Müşteri K/Z Dağılımı: %31,82 Karda / %68,18 Zararda

İstanbul Genel Müdürlük Merkez Ofis:

Maslak Mahallesi, Taşyoncası Sokak T4a Blok
Kat: -1 NO:256 Maslak 34485 Sarıyer / İstanbul
Çağrı Merkezi: 444 0 968
0850 450 0066
tel: +90 212 304 1919
fax: +90 212 290 2141
Whatsapp: +90 538 406 7166
Email: bilgi@ahlatciyatirim.com.tr
Mersis No: 0010056453000026

Çorum Şube:

Gülábibey Mahallesi, Eğridere Sokak
No:17 Merkez-Çorum
Çağrı Merkezi: 444 0 968
0850 450 0066
tel: +90 364 211 1019
fax: +90 212 290 2141
Whatsapp: +90 538 406 7166
Email: bilgi@ahlatciyatirim.com.tr

Göktürk İrtibat Bürosu:

Göktürk Merkez Mahallesi, İstanbul Caddesi
Telekom Sokak No:2 İç Kapı
No:36 34077 Eyüpsultan/İstanbul
Çağrı Merkezi: 444 0 968
fax: +90 212 290 2141
Whatsapp: +90 538 406 7166
Email: bilgi@ahlatciyatirim.com.tr

Ankara İrtibat Bürosu

Söğütözü Caddesi No:2 Koç Kuleleri B Blok
No:16 Söğütözü Çankaya/Ankara
Çağrı Merkezi: 444 0 968
fax: +90 212 304 1908
Whatsapp: +90 534 799 3426
Email: bilgi@ahlatciyatirim.com.tr

ahlatcı
yatırım menkul değerler

Yatırımcı Dostu!