



## PİYASALARIN GÖZÜ ABD TARIM DIŞI İSTİHDAM VERİSİNDE

Bu sabah yazının yazıldığı sıralarda Asya'da endeksler %1'e varan oranda satıcı, ABD vadeliinde ise yine satış yönlü hareketler meydana geliyor. Endeks güne yatay başlangıç yapabilir.

ABD endeksleri bugünkü istihdam raporu öncesinde banka hisseleri ve oluşan gerginliklerin baskısıyla önceki günün ilk saatlerindeki yükselişini tersine çevirirken, tahvil getirileri gevşedi ve ABD Merkez Bankası'nın kısıtlayıcı para politikasının amaçlandığı gibi işlemeye başladığına dair işaretler üzerine Dolar endeksi 105.00 seviyesine doğru bir miktar gevşedi. Bugün TSİ 16:30'da açıklanacak olan tarım dışı istihdam raporunun olası güçlü gelmesi, yatırımcılar tarafından ekonominin hala güçlü olduğu ve Fed'in daha agresif olması gerektiği şeklinde algılanabilir. Dün ABD'de işsizlik başvurularının geçen hafta %11 artış - beş ayın en büyük artışını - gösterirken, Şubat ayı için planlanan işten çıkarmalar yıldan yıla dört kat arttı. Sıkı işgücü piyasasında bu veri gibi herhangi bozulma emaresi, FED açısından iyi bir haber olarak algılanacaktır.

ABD'de bugün açıklanacak Çalışma Bakanlığı'nın Şubat ayı tarım dışı istihdam raporunda iş piyasasının yumuşayıp yumuşamadığına dair daha net bir tablo bekleniyor. Piyasalar, ABD ekonomisinin geçen ay Ocak ayına göre keskin bir yavaşlama ile 205.000 çalışan sayısı artışı ve işsizlik oranının %3,4'te sabit kalmasını bekliyor. İstihdam piyasasında olası bir zayıflık belirtisi olursa Dolar endeksinde 95,00-94.00 bandından altına doğru bir hareketlenme ve 10 yıllık tahvil faizinde gerileme meydana gelebilir.

Dün ayrıca Avrupa hisse senetleri, daha uzun süre daha yüksek faiz oranı endişeleri nedeniyle ılımlı bir düşüşle kapandı.

Yurt içinde ise dün her hafta olduğu gibi yurt içi yerleşiklerin yabancı mevduat sonuçları yayınlandı. TCMB tarafından açıklanan verilere göre, bir önceki hafta 185 milyar 838,2 milyon dolar olan yurt içi yerleşiklerin döviz mevduatı 3 Mart ile sona eren haftada 186 milyar 427,6 milyon dolara geldi. Böylece döviz mevduatı bir haftada 592,7 milyon dolar artış gösterdi. Gerçek kişilerin döviz mevduatları bir önceki haftaya göre 499,5 milyon dolar artarak 111 milyar 196,1 milyon dolar, tüzel kişilerin döviz mevduatı 120,1 milyon dolar artarak 75 milyar 261,8 milyon dolar oldu. Kur korumalı mevduatta artış ivmesi ise 3 Mart haftasında da devam etti. Bankacılık Düzenleme ve Denetleme Kurumu (BDDK) verilerine göre, kur korumalı mevduatlar 25,4 milyar TL artışla 1,58 trilyon TL ile yeni zirvesine ulaştı.

Yine TCMB verilerine göre yabancılar 3 Mart haftasında 136,9 milyon dolarlık hisse ve 69,1 milyon dolarlık tahvil alımı gerçekleştirdi. Bu rakam 2 Aralık 2022'den beri haftalık bazda yabancıların gerçekleştirdiği en yüksek hisse alımı oldu. Yabancılar 24 Şubat haftasında gerçekleştirdiği 254,7 milyon dolarlık hisse satışının bir kısmını geri aldı.

TCMB'den gelen bir diğer veriye göre de brüt rezervler 1 ayda 9,3 milyar dolar düşüşle 120,4 milyar dolar düzeyine geriledi. TCMB rezervlerinde bir süredir swap stokundaki değişim nedeniyle etkisini hissettiren rezerv düşüşü geçen hafta da devam etti. TCMB'nin net rezervlerinde ise bir önceki haftaya göre toparlanma oldu. TCMB'nin net rezervi 3 Mart haftasında 20,7 milyar dolara çıktı. Bir önceki hafta net rezervler 20,2 milyar dolardı.

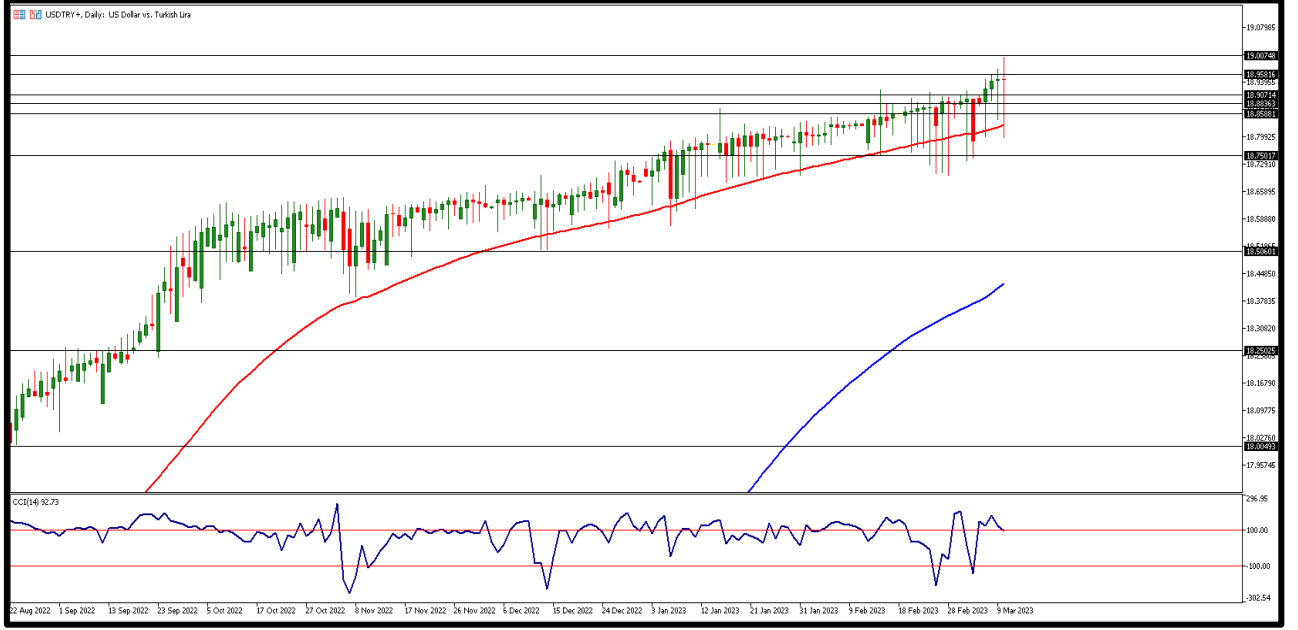
## EKONOMİK TAKVİM

ZAMAN	ÜLKE	ÖNEM	VERİ	BEKLENTİ	ÖNCEKİ	PERİYOT
10:00	İngiltere	***	GSYİH (Aylık)	0,1%	-0,5%	Ocak
10:00	İngiltere	**	Sanayi Üretimi (Aylık)	-0,1%	0,3%	Ocak
10:00	Almanya	***	Tüketici Fiyat Endeksi (TÜFE) (Yıllık)	8,7%	8,70%	Şubat
10:00	Almanya	***	Tüketici Fiyat Endeksi (TÜFE) (Aylık)	0,8%	0,8%	Şubat
10:00	Türkiye	***	Sanayi Üretimi (Yıllık)	2,5%	-0,2%	Ocak
10:00	Türkiye	***	İşsizlik Oranı (Aylık)	-	10,3%	Ocak
16:30	ABD	***	Tarım Dışı İstihdam Değişimi	205Bin	517Bin	Şubat
16:30	ABD	***	Ortalama Saatlik Kazançlar (Aylık)	0,3%	0,3%	Şubat
16:30	ABD	***	Ortalama Saatlik Gelirler (Önceki Yıla Göre) (Yıllık)	4,70%	4,40%	Şubat
16:30	ABD	***	İşsizlik Oranı	3,4%	3,4%	Şubat



**USD/TRY**

10 Mart 2023

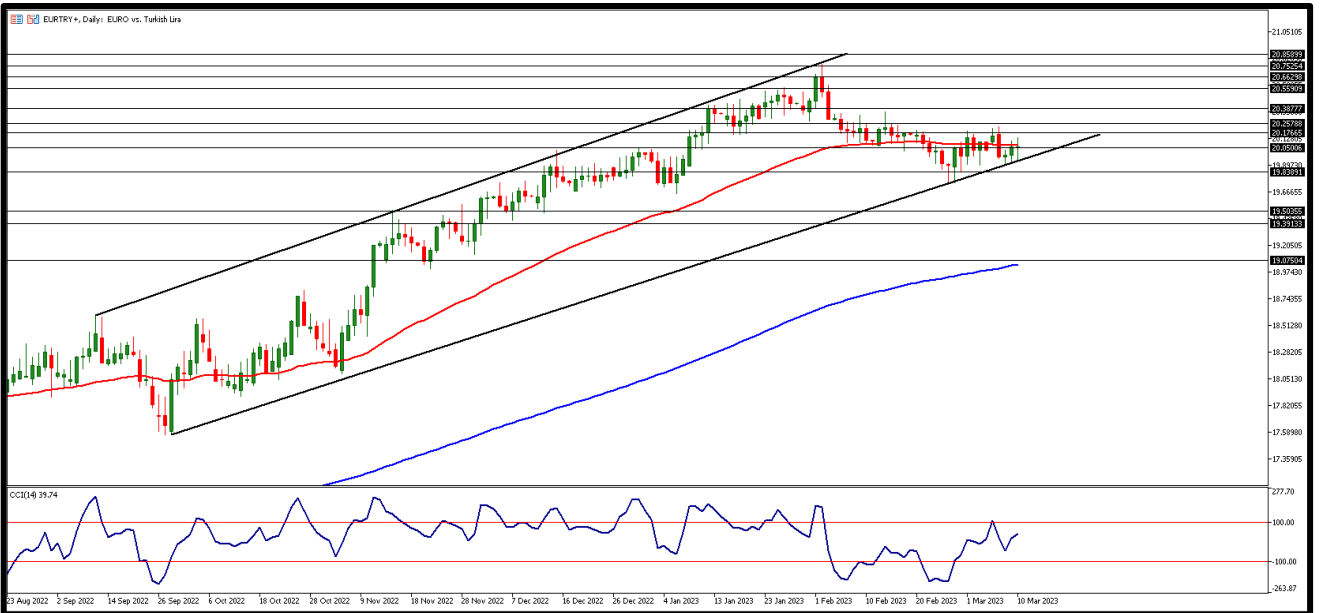


ABD tarafında istihdam verisinin beklentileri aşması Powell'in son konuşmasında Mart ayına ilişkin faiz kararının veriler sonrasında netleşeceğine dair açıklamaları piyasalarda ılımlı karşılandı ve küreselde dolar baskısında gevşeme kaydedildi. 18,90TL ve üstü seviyelerde atak denemeleri ile birlikte yatay seyr devam ediyor. İlk direnç seviyesi olarak 18,95TL seviyesi izleniyor olacak. Yükseliş hareketlerinin devam etmesi durumunda 18,98 ve 19,00TL direnç bölgelerini izliyoruz. Geri çekilmelerde 18,90 TL ilk destek bölgesini takip ederken, bu seviye altında fiyatlamaya için 18,88 ile 18,85TL seviyeleri destek bölgeleri olarak izlenebilir.



**EUR/TRY**

10 Mart 2023

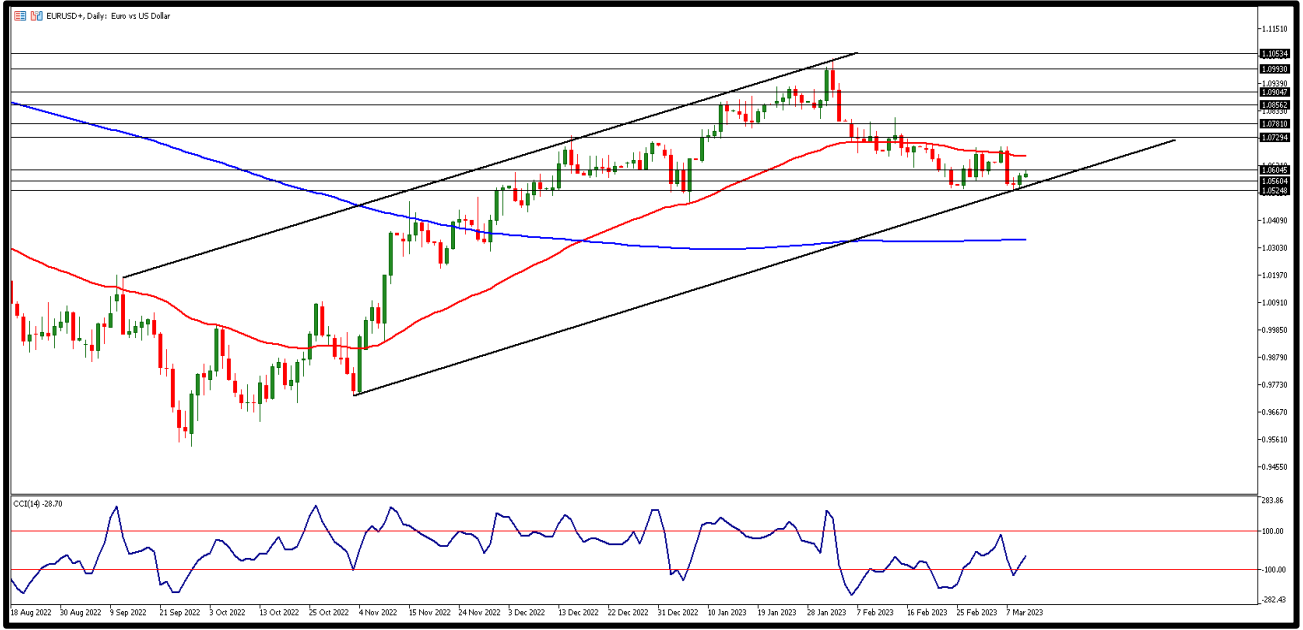


Paritede yükseliş çaprazda da etkisini gösterdi. Dün gün içinde 50 günlük üssel ortalamasının üzerinde fiyatlamalar gören çaprazda 19,95TL ile 20,07TL arası fiyatlamalar kaydedildi. Dün Türk Lirası karşısında Euro değer kazanırken hafta geneline baktığımızda da çaprazda %0,5'e yakın değer kaybının dün kısmi olarak telafi edildiği gözlemlendi. Haftanın son gününde 20,00TL seviyesinde yatay seyr bekliyoruz. Gün içerisinde 19,95TL altı fiyatlamalarda destek bölgeleri olarak 19,90TL ve 19,85TL seviyeleri takip ediliyor. Yükseliş gözlenmesi durumunda 20,00TL ilk direnç seviyesi olarak izlenebilir. Bu seviye üzerinde kalıcılık sağlanırsa 20,10 ve 20,20TL direnç bölgeleri takip edilecek.



**EUR/USD**

10 Mart 2023

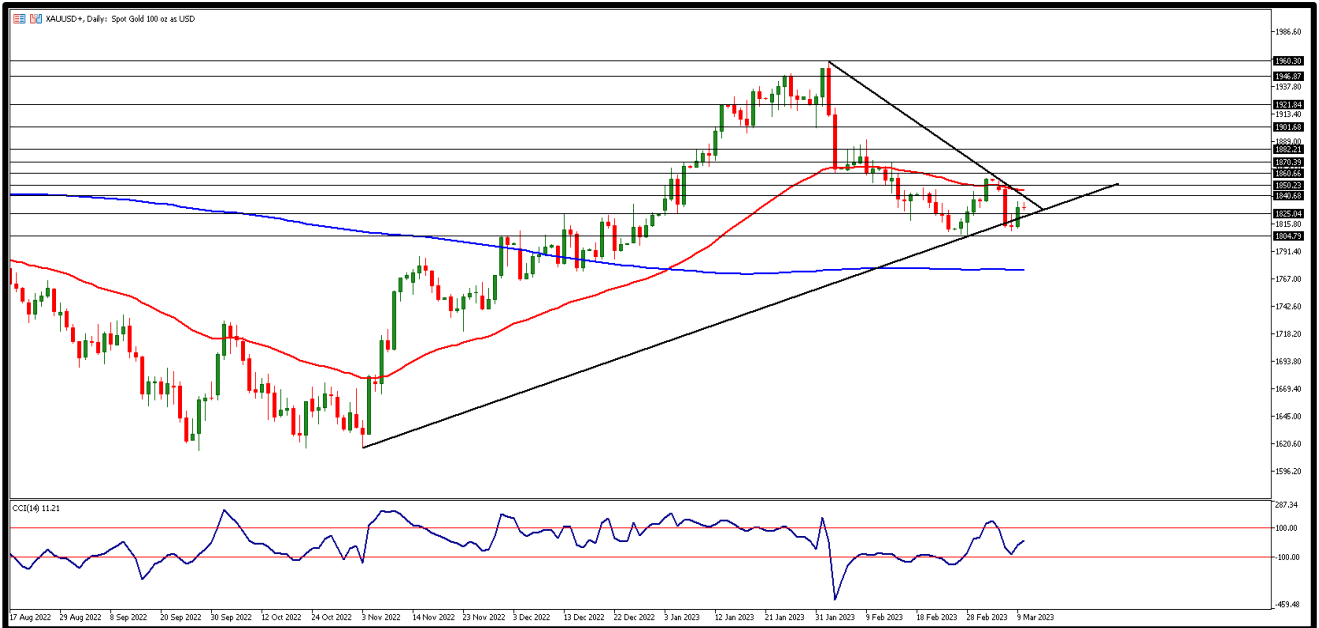


Powell'in şahin açıklamaları sonrası parştede doların baskısı ile 1,0524 seviyelerine geri çekilmeler gözlenmişti. Fed Başkanı'nın yaptığı son konuşmasında faiz artırımı yolunda Mart ayı için henüz bir kenara varılmadığı ve verilerin beklendiğini söylemesi piyasalarda baskının azalması ve paritede düşüşlerin sınırlandırılmasına imkan sağladı. Bugün TSİ. 16:30'da açıklanacak ABD tarım dışı istihdam verisinin parite üzerindeki etkileri takip edilecek. Gün içi 1,0590 direnç bölgesini ve üzeri fiyatlama için 1,0600 ve 1,0610 direnç bölgelerini takip ediyor olacağız. İlk destek bölgesi ise 1,0580 olurken aşağı yönlü hareketlerin devam etmesi 1,0570 ile 1,0560 destek bölgelerinin izlenmesini gerektirebilir.



**ONS ALTIN**

10 Mart 2023

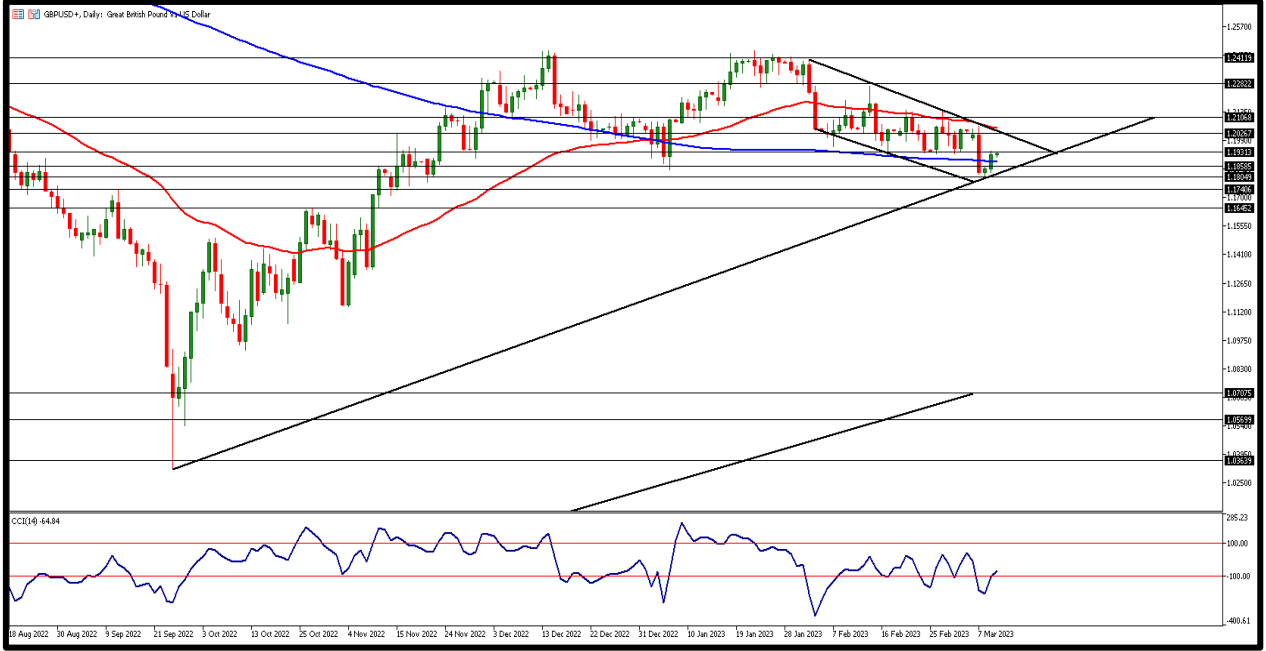


ABD Merkez Bankası Fed kanalından gelen şahin açıklamalar küreselde risk iştahını baskılamış kayıplarını telafi etmek için tekrar 1850 dolar seviyesine ataklar gerçekleştiren ons altında 50 günlük ortalamasından saparak geri çekilmelere neden olmuştu. Powell'in ikinci konuşması piyasalarda daha yumuşak tonda olması sebebi ile rahatlamaya neden oldu ve ons altında nispeten iyimser görünümün sergilenmesini sağladı. Gün içinde teknik açıdan destek seviyesi olarak 1825 dolar takip edilirken 1820 ve 1815 dolar seviyeleri diğer destek bölgeleri olarak karşımıza çıkıyor. Direnç seviyeleri olarak ise 1830 dolar ve bu seviye üzerinde olası yükseliş hareketlerinin devamında ise 1825 ve 1820 dolar seviyeleri takibimizde olacak.



**GBP/USD**

10 Mart 2023

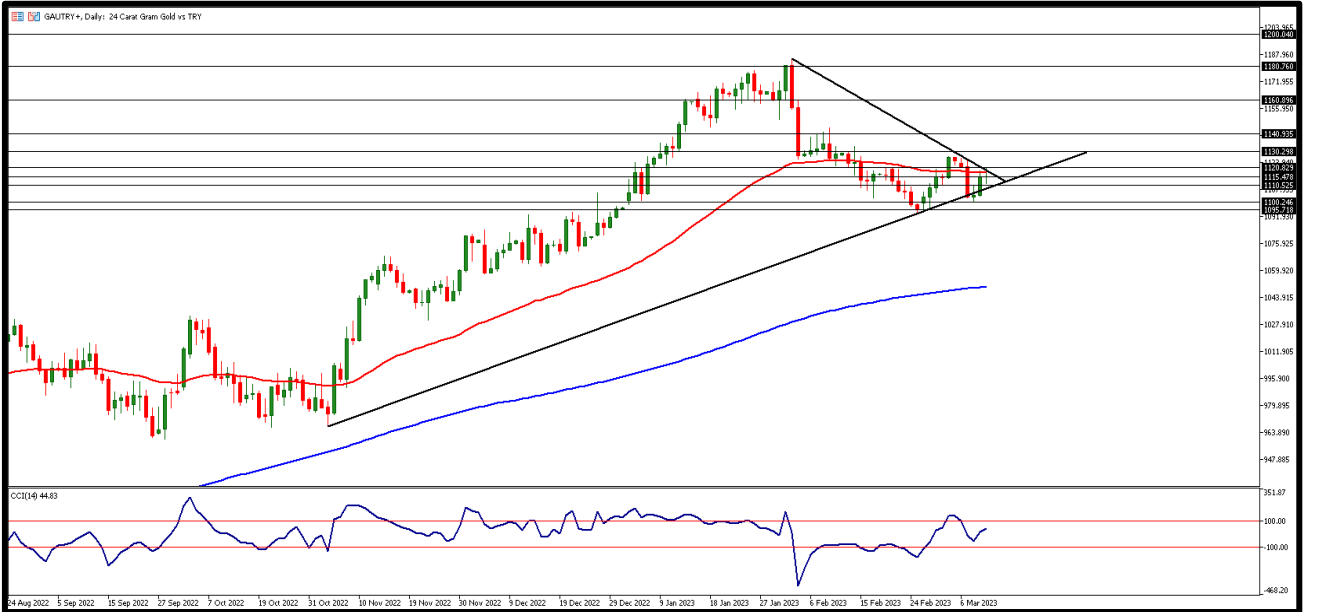


Powell'in şahin açıklamaları sonrası parştede doların baskısı ile 1,0524 seviyelerine geri çekilmeler gözlenmişti. Fed Başkanı'nın yaptığı son konuşmasında faiz artırımını yolunda Mart ayı için henüz bir kenara varılmadığı ve verilerin beklendiğini söylemesi piyasalarda baskının azalması ve paritede düşüşlerin sınırlandırılmasına imkan sağladı. Bugün TSİ. 16:30'da açıklanacak ABD tarım dışı istihdam verisinin parite üzerindeki etkileri takip edilecek. Gün içi direnç seviyeleri olarak 1,1930 ve bu seviye üstünde 1,1950 ve 1,1970 bölgeleri izlenebilir. Geri çekilmelerde ise 1,1910 destek bölgesini takip ederken, bu seviye altında 1,1900 ve 1,1880 destek seviyelerini takip ediyor olacağız.



**GRAM ALTIN**

10 Mart 2023



Ons altın dün 1820\$ direncini geçmeyi başardı. Onstaki bu hareketlenme gram altın tarafında da en yüksek 1120TL seviyesinde fiyatlamaya ile karşılık buldu. Dün güne 1104TL seviyesinde başlayan gram altın pozitif ayrışmayı başardı ve gün sonunda 1115TL seviyesinde kapanış gerçekleştirdi. Ons altına 1820\$ destek seviyesi üzerinde kalıcılık gram altında ilk direnç seviyesi olan 1110TL üzerinde kalıcılık sağlanması için belirleyici olacak. Teknik açıdan 1115 TL ana direnç seviyesi olarak takip edilirken yükselişlerde 1120 TL ve 1125 TL seviyeleri kısa vadeli direnç bölgesi olacaktır. Gün içinde geri çekilmelerde 1110 TL ve bu seviye altında fiyatlamaya için 1105 TL ve 1100 TL destek bölgeleri takibimizde olacak.

AHLATCI YATIRIM ARAŞTIRMA DEPARTMANI TARAFINDAN HAZIRLANMIŞTIR.  
BİZİ SEÇTİĞİNİZ İÇİN TEŞEKKÜRLER.



/ahlatciyatirim

[www.ahlatciyatirim.com](http://www.ahlatciyatirim.com)

Hazırlayan; Yücel Tonguç ERBAŞ  
Genel Müdür Yardımcısı  
Barış ÜRKÜN  
Araştırma Müdürü

2022 4.Çeyrek Müşteri K/Z Dağılımı: %31,82 Karda / %68,18 Zararda

### İstanbul Genel Müdürlük Merkez Ofis:

Maslak Mahallesi, Taşyoncası Sokak T4a Blok  
Kat: -1 NO:256 Maslak 34485 Sarıyer / İstanbul  
Çağrı Merkezi: 444 0 968  
0850 450 0066  
tel: +90 212 304 1919  
fax: +90 212 290 2141  
Whatsapp: +90 538 406 7166  
Email: bilgi@ahlatciyatirim.com.tr  
Mersis No: 0010056453000026

### Çorum Şube:

Gülábibey Mahallesi, Eğridere Sokak  
No:17 Merkez-Çorum  
Çağrı Merkezi: 444 0 968  
0850 450 0066  
tel: +90 364 211 1019  
fax: +90 212 290 2141  
Whatsapp: +90 538 406 7166  
Email: bilgi@ahlatciyatirim.com.tr

### Göktürk İrtibat Bürosu:

Göktürk Merkez Mahallesi, İstanbul Caddesi  
Telekom Sokak No:2 İç Kapı  
No:36 34077 Eyüpsultan/İstanbul  
Çağrı Merkezi: 444 0 968  
fax: +90 212 290 2141  
Whatsapp: +90 538 406 7166  
Email: bilgi@ahlatciyatirim.com.tr

### Ankara İrtibat Bürosu

Söğütözü Caddesi No:2 Koç Kuleleri B Blok  
No:16 Söğütözü Çankaya/Ankara  
Çağrı Merkezi: 444 0 968  
fax: +90 212 304 1908  
Whatsapp: +90 534 799 3426  
Email: bilgi@ahlatciyatirim.com.tr

**ahlatcı**  
*yatırım menkul değerler*

# Yatırımcı Dostu!