



## PİYASALAR ABD'DE BANKACILIK GELİŞMELERİNİ İZLİYOR

Bu sabah yazının yazıldığı sıralarda Asya'da Japonya satıcılığı, Çin endeksleri yükseliş yönünde, ABD vadelilerinde ise yine alış yönlü hareketler meydana geliyor. Endeks güne yatay başlangıç yapabilir.

2008 mali krizinden bu yana ABD'deki en büyük banka iflası olan kredi kuruluşu Silicon Valley Bank'ın (SVB) iflasıyla birlikte, piyasalar geçen hafta inişli çıkışlı bir seyir izledi. S&P 500 Cuma günü yaşadığı düşüşle haftalık kaybını %4,5'e çıkardı. Ocak ayındaki büyük toparlanmanın ardından endeks, 2023 yılında %0,6'lık bir artışla tutunuyor. ABD Hazine Bakanı Janet Yellen, 2008'den bu yana ABD'de en büyük banka iflası olarak değerlendirilen SVB'yi kurtarmayacaklarını ancak mevduat sahiplerinin ihtiyaçlarını karşılamak ve krizin sağlam bankalara sıçramaması için çalıştıklarını açıkladı.

Bu hafta açıklanacak olan kritik enflasyon raporu, FED'in şahinliği ve mali krizden bu yana yaşanmış olan en büyük banka iflasının olası sonuçlarıyla ilgili endişelerle satış baskısına giren ABD borsasını test edecek. Cuma günkü gelen karışık ABD istihdam raporu, FED Başkanı Jerome Powell'in yaklaşan verilerin ekonominin yaklaşık bir yıllık sıkılaştırmanın ardından sıcak kaldığını göstermesi durumunda politika yapıcıların oranları beklenenden daha yüksek artırabilecekleri konusunda uyarılmasından hemen sonra, büyük faiz artışlarına ilişkin bazı endişeleri hafifletti. Ancak Salı günü beklenenden daha sıcak olası bir tüketici fiyatları raporu, FED faiz artırımlarına ilişkin korkuları yeniden alevlendirebilir. Şubat ayı TÜFE raporu, beklenti olan %6'lık yıllık artışın üzerine çıkarsa, faiz artırımı beklentileri yine dramatik bir şekilde değişebilir. Ertesi gün ise üretici fiyatlarına ilişkin yeni enflasyon verileri açıklanacak.

Cuma günü piyasalar, CME'nin Fedwatch aracına göre, merkez bankasının 21-22 Mart'taki toplantısında faiz oranlarını 50 baz puan artırma ihtimalini %40 olarak fiyatlayarak, FED'in şahinliğine ilişkin beklentilerini aşağı çekiyor gibi göründü. Bu oran Perşembe günü %70 civarındaydı, ancak Cuma günü yatırımcıların istihdam verilerini görmesinden ve SVB'nin sorunlarının boyutu hakkında daha fazla netlik kazanmasından sonra azaldı. Cuma günü geç saatlerde, FED politika beklentilerini yakından takip eden iki yıllık ABD Hazine tahvil getirileri, Eylül 2008'den bu yana en büyük iki günlük baz puan düşüşünü gerçekleştirme yolunda hareket etti.

Bu haftanın beklenecek önemli bir diğer gelişmesi ise Avrupa Merkez Bankası'nın faiz kararı olacak. Avrupa Merkez Bankası, Temmuz ayından bu yana oranları 3 puan artırarak %2,5'e yükseltti ve Perşembe günü yarım puanlık bir artış daha yapacak gibi görünüyor. Geçen ay avro bölgesi enflasyonunun altında yatan sürpriz artış, politika yapıcıların fiyat baskılarının korkulandan daha sert olabileceğinden endişelenmesine neden oldu. Avusturya merkez bankası başkanı Robert Holzmann, önümüzdeki dört toplantının her birinde yarım puanlık artışlar istiyor. Faizlerin beklentilere göre yılsonuna kadar %4'e doğru yükselebileceği tahmin ediliyor.

Fitch Ratings, küresel ekonomiye ilişkin 2023 büyüme tahminini %1,4'ten %2'ye çıkardı. Raporda, Türkiye ekonomisinin bu yıl %2,5 ve 2024'te %3 büyümesinin beklendiği belirtildi. Fitch daha önce Türkiye'nin 2023 ve 2024'te %2,9 büyüme kaydedeceğini öngörmüştü. Küresel büyüme tahminini artışında Çin'in Kovid-19 kısıtlamaları sonrası yeniden açılması, Avrupa doğal gaz krizinin rahatlaması ve ABD'de tüketici talebindeki dayanıklılığı yansıttığı belirtildi.

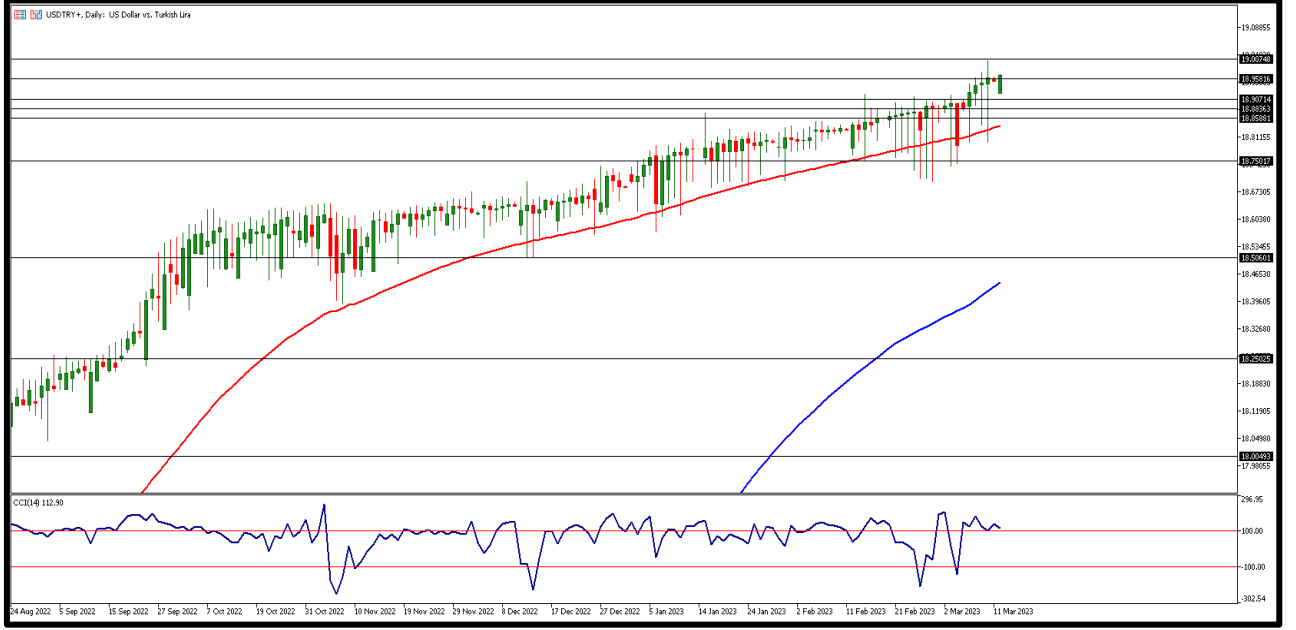
## EKONOMİK TAKVİM

ZAMAN	ÜLKE	ÖNEM	VERİ	BEKLENTİ	ÖNCEKİ	PERİYOT
10:00	Türkiye	***	Cari Denge (USD)	-10Mr	-5,91Mr	Ocak
10:00	Türkiye	**	Perakende Satışlar (Aylık)	-	4,8%	Ocak
10:00	Türkiye	**	Perkanede Satışlar (Yıllık)	-	21,8%	Şubat



**USD/TRY**

13 Mart 2023

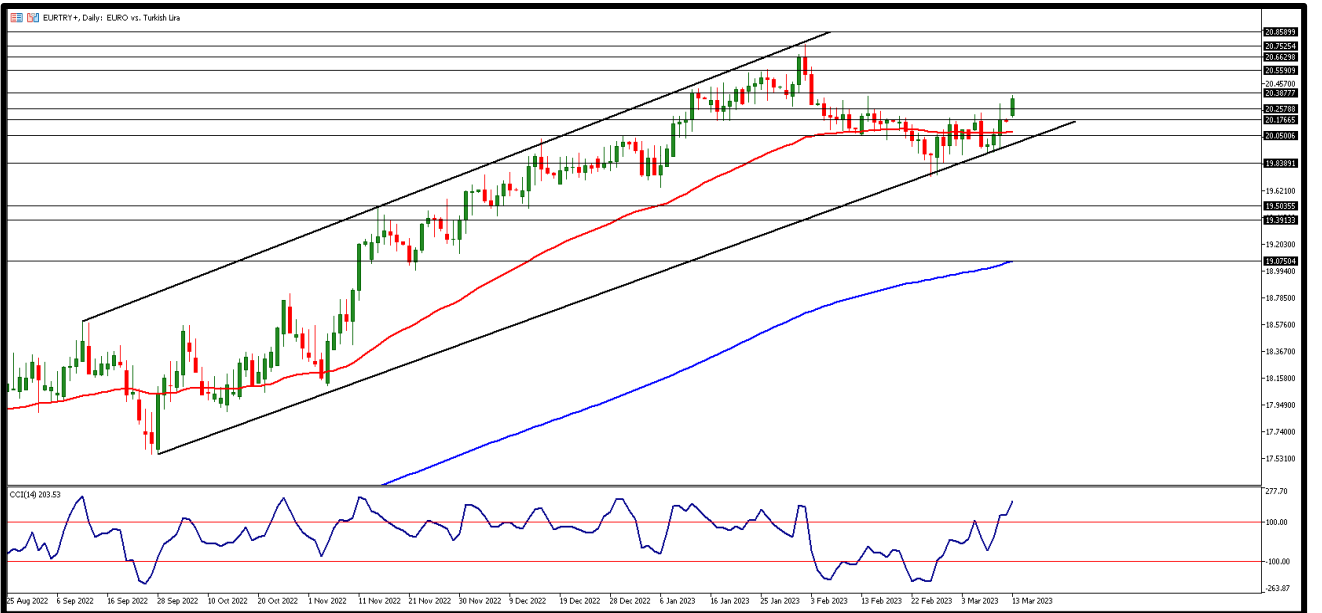


Haftanın son iş gününde 18,95TL seviyesinde açılış gerçekleştiren kurda ABD istihdam verisi nispeten geri çekilme ile birlikte büyük değişimlere yol açmadı ve kur yataylığını korudu. Yurt içinde sanayi üretimi yıllık bazda %4,5 ile ortalama beklentinin üstünde gerçekleşti. İşsizlik oranı ise 0,5 puan azaldı ve %9,7 açıklandı. ABD'de tarım dışı istihdam 311 bin kişi ile beklentilerin üstünde kaldı. İşsizlik oranı ise %3,6 ile arttı. Yurt içinde cari denge açıklanacak. Yükseliş hareketlerinin devamında 18,98 ve 19,00TL direnç bölgelerini izliyor olacağız. Geri çekilmelerde 18,95 TL ilk destek bölgesini takip ederken, bu seviye altında fiyatlamaya için 18,93 ile 18,90TL seviyeleri destek bölgeleri olarak izlenebilir.



**EUR/TRY**

13 Mart 2023

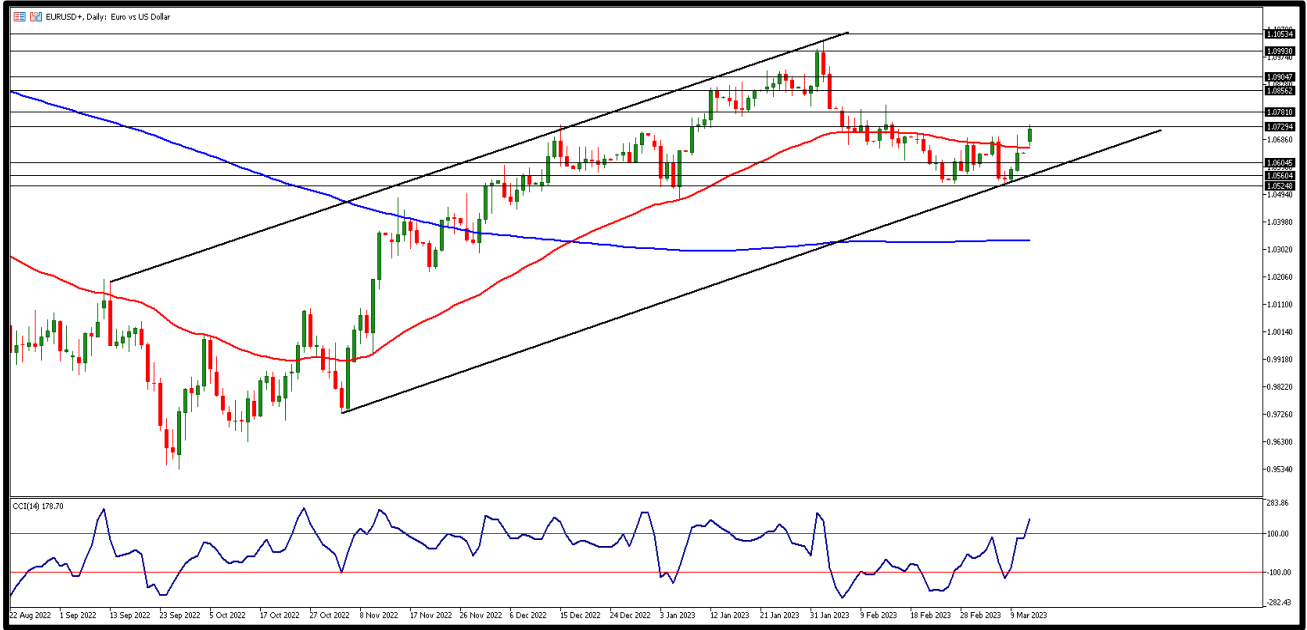


Çapraz geçen Cuma günü 20,08TL seviyelerinde işlem görürken ABD tarım dışı istihdam verisinin paritede yükseliş neden olması ile birlikte 20,30TL seviyelerine yükseldi. Ocak'ta sanayi üretimi yıllık bazda yüzde 4,5 arttı. İşsizlik oranı Ocak'ta beş ay sonra tek haneli rakamlara düştü ve bir önceki aya göre 354 bin kişi ilave istihdam artışı sağlandı. Toplam istihdam ise 31,8 milyon kişi ile rekor seviyeye ulaştı. Bugün yurt içinde Cari Denge verisi takip edilecek. Gün içerisinde 19,95TL altı fiyatlamalarda destek bölgeleri olarak 19,90TL ve 19,85TL seviyeleri takip ediliyor. Yükselişlerde 20,35TL ilk direnç seviyesi olarak izlenebilir. Bu seviye üzerinde kalıcılık sağlanırsa 20,45 ve 20,55TL direnç bölgeleri takip edilecek.



**EUR/USD**

13 Mart 2023

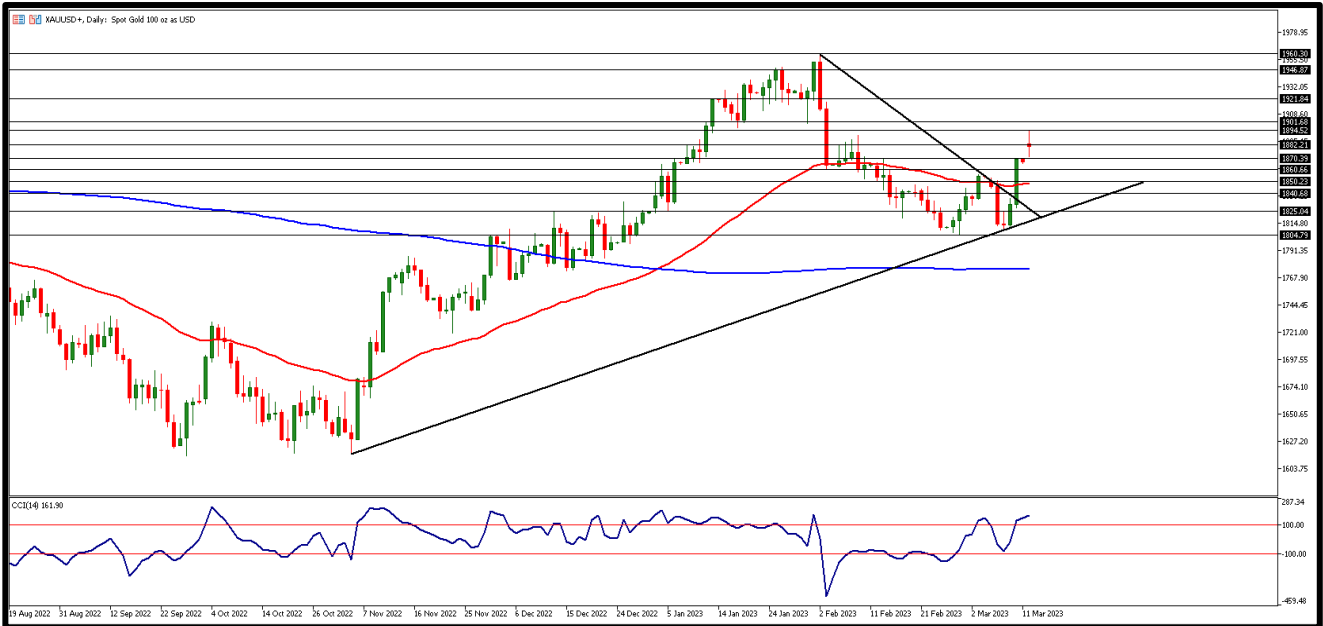


ABD Tarım dışı istihdam verisi öncesinde paritede 1,0590 seviyelerinde seyredirken paritede ABD'den gelen veri sonrasında 1,07'ye varan yükselişler kaydedildi. ABD'de tarım dışı istihdam beklentilerin üstünde açıklanırken işsizlik oranının artması ve ortalama saatlik kazançlarda azalma ve beklentilerin altında kalınması piyasa fiyatlarına yansıdı. Dolar endeksinde veriden hemen sonra 104 seviyelerine geri çekilme gerçekleşti. Gün içi 1,0720 direnç bölgesini ve üzeri fiyatlamaya için 1,0740 ve 1,0760 direnç bölgelerini takip ediyor olacağız. İlk destek bölgesi ise 1,0710 olurken aşağı yönlü hareketlerin devam etmesi 1,0690 ile 1,0670 destek bölgelerinin izlenmesini gerektirebilir.



**ONS ALTIN**

13 Mart 2023

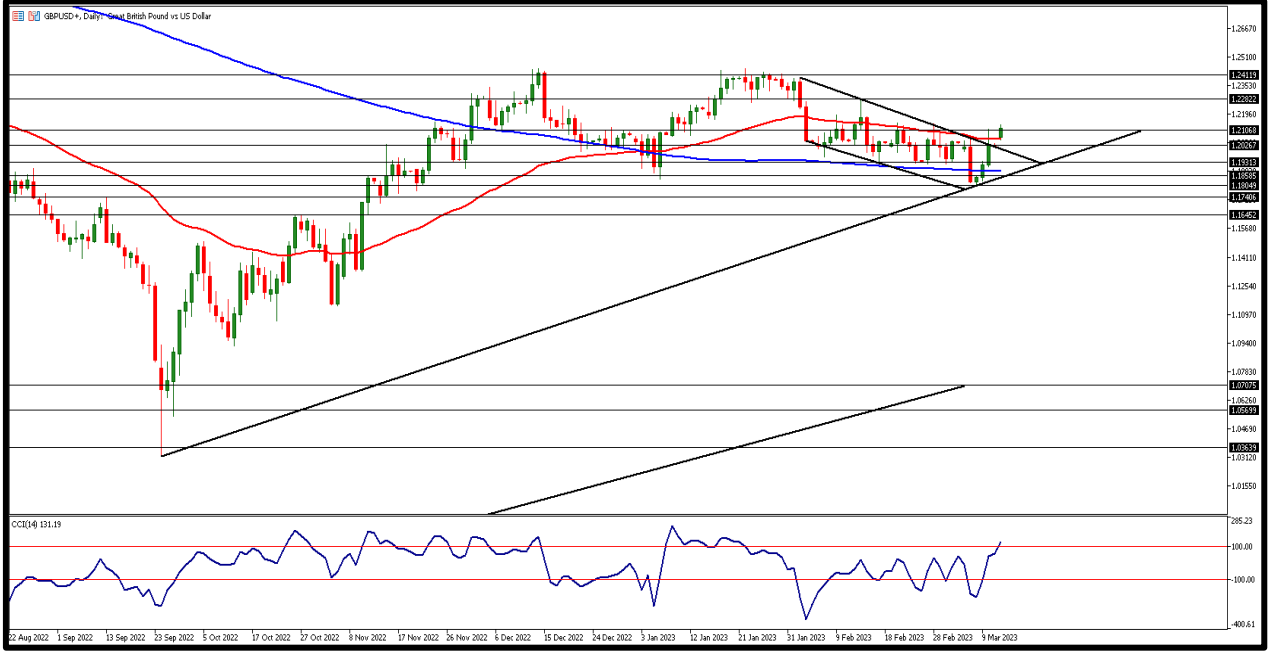


Ons altında faiz beklentilerinin fiyatlandığı haftada ciddi kayıplar yaşanmış ve kayıpların telafi edilmeye çalışıldığı 1850 dolar seviyelerinden 1810 doların da altına varan düşüşler gözlenmişti. Geçen Cuma günü ABD'den gelen istihdam verileri sonrasında piyasalarda artan işsizlik oranı ve ortalama saatlik kazançlardaki düşüş ilk aşamada dikkate alındı ve verinin hemen sonrasında piyasada altının onsu 1870 dolar seviyelerine yükseliş gerçekleşti. Gün içinde destek seviyesi olarak 1875 dolar takip edilirken 1870 ve 1865 dolar seviyeleri diğer destek bölgeleri olarak karşımıza çıkıyor. Direnç seviyeleri olarak ise 1880 dolar ve yükseliş hareketlerinin devamında ise 1885 ve 1890 dolar seviyeleri takibimizde olacak.



**GBP/USD**

13 Mart 2023

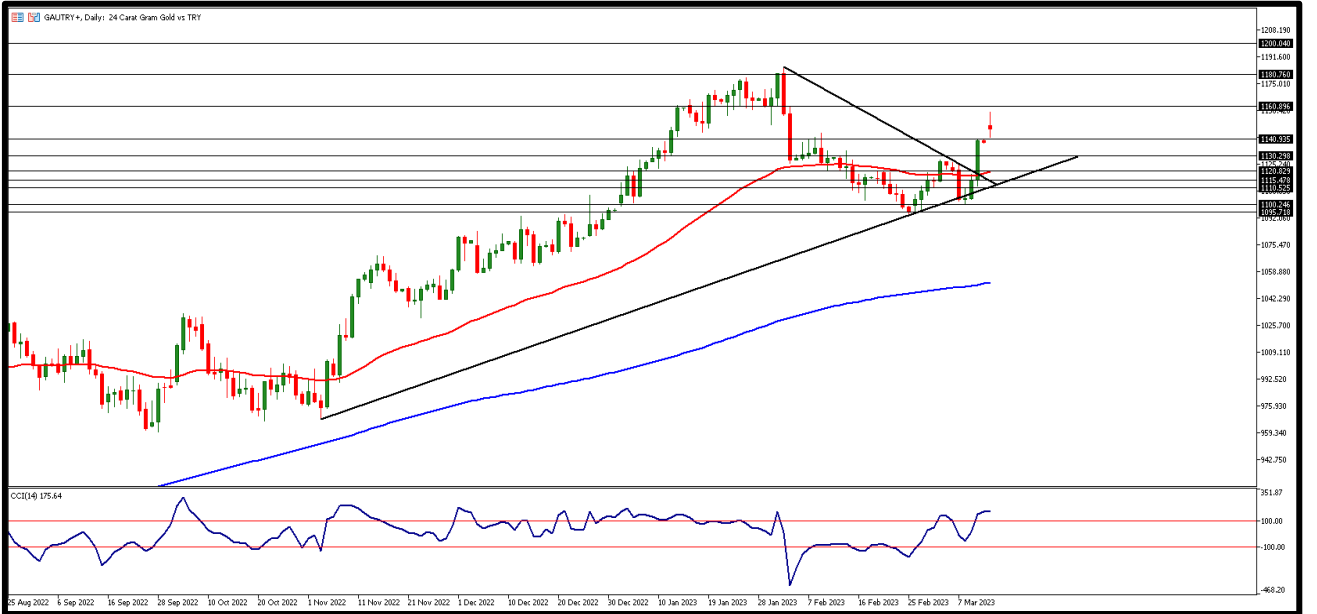


Geçen Cuma günü parite 1,1918 seviyesinde açılış gerçekleştirdikten sonra ABD'den gelen verileri paritede sterlinin karşısında doların güç kaybetmesi ile birlikte yükselişe neden oldu. Dolar endeksi gerilerken ABD 10 yıllık tahvil faizi de düştü. İngiltere'de de Sanayi Üretimi Ocak'ta aylık %-0,3, yıllıkta ise %-4,3 ile beklentilerin altında olarak açıklandı. Gün içinde teknik olarak baktığımızda direnç seviyeleri olarak 1,2110 ve bu seviye üstünde 1,2130 ve 1,12150 bölgeleri izlenebilir. Gün içerisinde geri çekilmelerde ise 1,2100 destek bölgesini takip ederken, bu seviye altında fiyatlama için ise 1,2090 ve 1,2080 destek seviyelerini takip ediyor olacağız.



**GRAM ALTIN**

13 Mart 2023



Ons altın kayıplarının çoğunu geçtiğimiz Cuma günü telafi ederken gram altında da bu gelişme pozitif olarak karşılık buldu ve kıymetli metalde 1140TL seviyelerinde fiyatlamalar gözlemlendi. 50 günlük basit ortalaması 1118TL üstünde hareket eden gram altın için ons altında 1850 dolar üzerinde kalıcılık sağlanması trendin yukarı yönlü olmasına yeşil ışık yakıyor. Teknik açıdan 1150 TL ana direnç seviyesi olarak takip edilecek. Bu seviye üzerinde yükselişlerin devam etmesi durumunda 1155 TL ve 1160 TL seviyeleri kısa vadeli direnç bölgesi olarak izlenecek. Gün içinde geri çekilmelerde ise 1145 TL ve bu seviye altında fiyatlama için 1140 TL ve 1135 TL destek bölgeleri takibimizde olacak.

AHLATCI YATIRIM ARAŞTIRMA DEPARTMANI TARAFINDAN HAZIRLANMIŞTIR.  
BİZİ SEÇTİĞİNİZ İÇİN TEŞEKKÜRLER.



/ahlatciyatirim

[www.ahlatciyatirim.com](http://www.ahlatciyatirim.com)

Hazırlayan; Yücel Tonguç ERBAŞ  
Genel Müdür Yardımcısı  
Barış ÜRKÜN  
Araştırma Müdürü

2022 4.Çeyrek Müşteri K/Z Dağılımı: %31,82 Karda / %68,18 Zararda

### İstanbul Genel Müdürlük Merkez Ofis:

Maslak Mahallesi, Taşyoncası Sokak T4a Blok  
Kat: -1 NO:256 Maslak 34485 Sarıyer / İstanbul  
Çağrı Merkezi: 444 0 968  
0850 450 0066  
tel: +90 212 304 1919  
fax: +90 212 290 2141  
Whatsapp: +90 538 406 7166  
Email: bilgi@ahlatciyatirim.com.tr  
Mersis No: 0010056453000026

### Çorum Şube:

Gülábibey Mahallesi, Eğridere Sokak  
No:17 Merkez-Çorum  
Çağrı Merkezi: 444 0 968  
0850 450 0066  
tel: +90 364 211 1019  
fax: +90 212 290 2141  
Whatsapp: +90 538 406 7166  
Email: bilgi@ahlatciyatirim.com.tr

### Göktürk İrtibat Bürosu:

Göktürk Merkez Mahallesi, İstanbul Caddesi  
Telekom Sokak No:2 İç Kapı  
No:36 34077 Eyüpsultan/İstanbul  
Çağrı Merkezi: 444 0 968  
fax: +90 212 290 2141  
Whatsapp: +90 538 406 7166  
Email: bilgi@ahlatciyatirim.com.tr

### Ankara İrtibat Bürosu

Söğütözü Caddesi No:2 Koç Kuleleri B Blok  
No:16 Söğütözü Çankaya/Ankara  
Çağrı Merkezi: 444 0 968  
fax: +90 212 304 1908  
Whatsapp: +90 534 799 3426  
Email: bilgi@ahlatciyatirim.com.tr

**ahlatcı**  
*yatırım menkul değerler*

# Yatırımcı Dostu!