



KÜRESEL PİYASALARDA NORMALLEŞME ÇABALARI DEVAM EDİYOR

Bu sabah yazının yazıldığı sıralarda Asya'da Asya endekslerinde yükselişler gözlenirken, ABD vadelerinde ise yatay hareketler meydana geliyor. Endeks güne kısmi yükselişle başlangıç yapabilir.

Küresel hisse senetleri, banka hisselerinin toparlanması ve ABD'deki enflasyon verilerinin beklentilerle uyumlu olması ve Fed'in gelecek haftaki toplantısında daha küçük bir faiz artırımına gideceğine yönelik beklentileri desteklemesiyle önceki gün toparlandı. ABD ve Euro bölgesindeki tahvil getirileri önceki gün sert düşüş yaşadıkdan sonra yükseldi ve Altın'ın kriz kaynaklı rallisini frenledi.

Veriler, ABD Tüketici Fiyat Endeksi'nin (TÜFE) bir ay önceki %0,5'e göre Şubat ayında %0,4 arttığını gösterdi. Yıllık bazda TÜFE Ocak ayındaki %6,4'e kıyasla Şubat ayında %6,0 arttı. Ocak ve Şubat ayları arasında konut ve gıda sektörlerinde fiyatların artması aylık enflasyonun %0.4 artışında etken oldu. Şubat ayında 12 aylık enflasyon oranında 2022 Haziran ayından itibaren düşüş eğilimi göstermeye devam ederken, değişken gıda ve enerji fiyatlarını içermeyen çekirdek fiyatlar, Ocak ayındaki aylık %0,4'lük artışa kıyasla Şubat ayında %0,5 arttı. Konut sektörü en sert fiyat artışlarını görürken genel enflasyon artışının %70'inden fazlasına katkıda bulundu. Konut fiyatları Ocak ve Şubat arasında %0,8 ve geçen yıla göre %8,1 arttı.

Bu sonuçlarla ABD'de enflasyon gerilese de geçen son üç ayda yıllık bazda yine de %6 seviyesinin altına inememiş oldu ve bu sonuçlar yapışkanlık eğilimi gösteriyor. Yıllık enflasyon oranı düşüş eğilimi göstermeye devam etse de, oran, Powell'in endişesini vurguladığı FED'in %2'lik hedef oranından hala uzak. Fakat tüketici fiyatları yükselişte kalırken bu durum, enflasyonla mücadelesi iki bölgesel bankanın iflas etmesiyle karmaşık hale gelen FED için ayrıca bir ikilem oluşturuyor. Bu ikilemden çıkışta etken olabilecek gelişme ise bir üst paragrafta sonuçlarına değindiğimiz çekirdek enflasyonun aylık bazda yükselişini sürdürmesi olabilir.

Son banka krizi ve enflasyon sonuçları ardından FED Watch'a göre 22 Mart'ta FED'in 25 baz puan faiz artırması %77.5 olasılıkla fiyatlanıyor. 50 baz puan faiz artırım ihtimali ise %0'a indi. Bu durumda faizin sabit bırakılması ihtimali ise %22.5 ihtimalle fiyatlanmaya başladı.

Dolar, güçlü tüketici fiyatları verilerinin, bankacılık sektöründe yayılan karışıklığın azalmasıyla birlikte FED'in önümüzdeki hafta faiz oranlarını artırma olasılığını yeniden canlandırmasının ardından önceki gün fazla değişim göstermedi ve 103.00 seviyesi üzerinde kaldı.

Silicon Valley Bank'in iflasının ardından ABD finansal sistemindeki problemlerin daha sistemik olabileceğine dair endişeler devam ederken, yatırımcılar Alman tahvillerinin güvenli kollarına sığındılar ve Avrupa Merkez Bankası'nın (AMB) faiz artışlarına ilişkin tahminlerini düşürdüler. Faiz oranlarındaki değişikliklere en duyarlı Almanya 2 yıllık tahvil getirileri 26 baz puana kadar düşerek %2,43 seviyesine indi. Aynı tahvilin getirisi pazartesi günkü işlemlerde 41 baz puan ile rekor bir düşüş kaydetmişti. Para piyasaları SVB iflasının ardından AMB'nin Perşembe günü gerçekleştirilecek toplantısında 50 baz puanlık bir faiz artışına gidileceği yönündeki fiyatlama %50'nin altına indi. Yatırımcılar şimdi ekim ayında faizin yüzde 3,25 ile tepe yapacağını fiyatlıyor. Bu oran, önceki tahminin 10 baz puan altında bulunuyor.

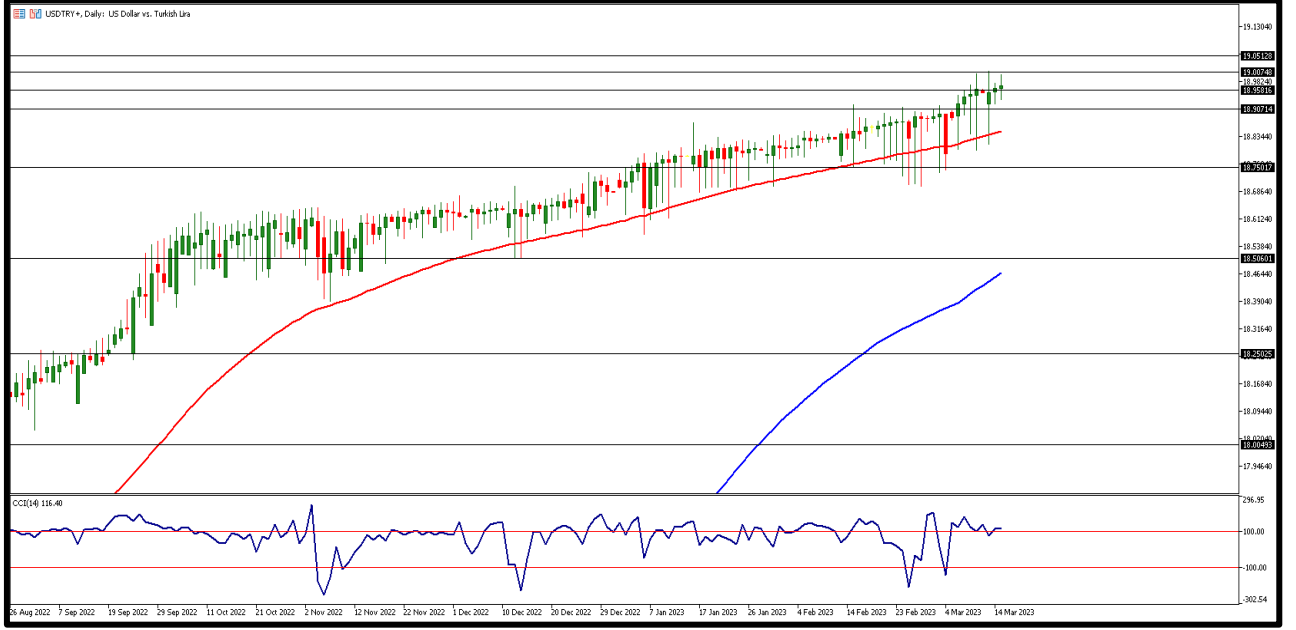
EKONOMİK TAKVİM

ZAMAN	ÜLKE	ÖNEM	VERİ	BEKLENTİ	ÖNCEKİ	PERİYOT
13:00	Almanya	**	Sanayi Üretimi (Aylık)	0,4%	-1,1%	Ocak
15:30	ABD	***	Perakende Satışlar (Aylık)	-0,3%	3,0%	Şubat
15:30	ABD	**	Çekirdek Perakende Satışlar (Aylık)	-0,1%	2,3%	Şubat
15:30	ABD	**	Üretici Fiyat Endeksi (ÜFE) (Aylık)	0,3%	0,7%	Şubat
15:30	ABD	***	Çekirdek Üretici Fiyat Endeksi (ÜFE) (Aylık)	0,4%	0,5%	Şubat



USD/TRY

15 Mart 2023

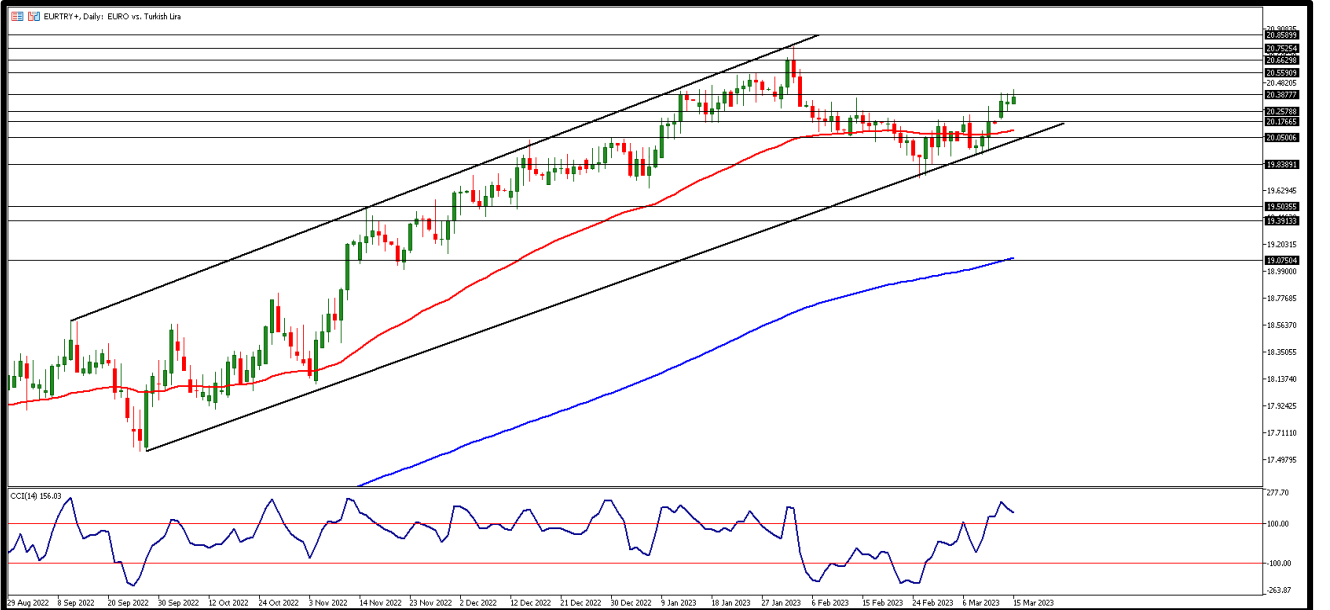


Dün ABD'de enflasyon açıklandı. Gelen verilere göre ABD'de Şubat'ta yıllık enflasyon bir önceki döneme göre azalarak %6.0 piyasa beklentisini karşıladı. Veri açıklandıktan sonra Fed'in Mart'ta 25 baz puanlık faiz artırımına %71,6 ihtimal verildi. Dolar endeksi de özellikle günün ikinci yarısında toparlandı ve 103,8 seviyelerinde seyretti. DolarTL kuru gelişmeler sonrasında 18,97TL seviyesinde ılımlı pozitif görünümüne devam etti. İlk direnç bölgesi 18,90TL ve yükseliş hareketlerinin devamında 19,15 ile 19,30TL direnç bölgelerini izliyor olacağız. Geri çekilmelerde 18,95TL ilk destek bölgesini takip ederken, bu seviye altında fiyatlamaya için 18,93 ile 18,90TL seviyeleri destek bölgeleri olarak izlenebilir.



EUR/TRY

15 Mart 2023



Paritede doların zayıflaması sonrası yukarı ataklar çaprazda da yükselişi beraberinde getirirken dün geri çekilmeler gözlemlendi. 20,35TL seviyesinde yeni güne başlayan çaprazda gün içerisinde en düşük 20,26TL seviyesi kaydedildi. Bugün Euro Bölgesi'nde aylık sanayi üretimi, yurt içinde ise konut satışları ve bütçe dengesi verileri takip edilecek. Gün içerisinde teknik olarak bakıldığında geri çekilmelerde 20,30TL altı fiyatlamalarda destek bölgeleri olarak 20,20TL ve 20,10TL seviyeleri takip ediliyor. Yükselişlerde ise 20,40TL ilk direnç seviyesi olarak izlenebilir. Bu seviye üzerinde kalıcılık sağlanırsa 20,60 ve 20,80TL direnç bölgeleri takip edilecek.



EUR/USD

15 Mart 2023

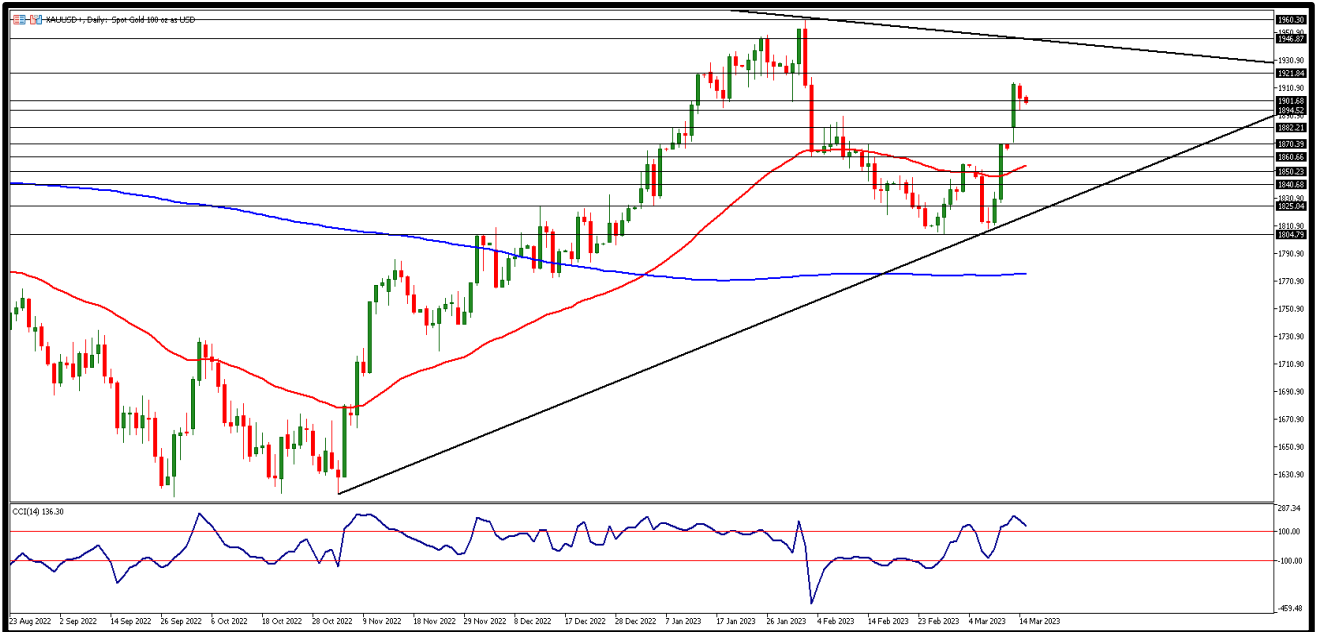


Euro tarafında veri akışının zayıf olduğu günü geride bırakırken dün parite üzerindeki etkisi sebebi ile ABD enflasyon verisi takip edildi. Parite ABD enflasyon rakamları sonrasında %0,15 artış ile 1,0744 seviyesine çıktı ve sonrasında hemen geri çekildi. Dolar tarafında ki baskı ile 1,0700 seviyesinin de altına düştü. Bugün Euro Bölgesi'nden sanayi üretimi rakamları açıklanırken, ABD'de ÜFE, Sanayi Endeksi ve perakende satışlar açıklanacak. Gün içi 1,0740 direnç bölgesini ve üzeri fiyatlamaya için 1,0750 ve 1,0760 direnç bölgelerini takip ediyor olacağız. İlk destek bölgesi ise 1,0730 olurken aşağı yönlü hareketlerin devam etmesi 1,0720 ile 1,0710 destek bölgelerinin izlenmesini gerektirebilir.



ONS ALTIN

15 Mart 2023

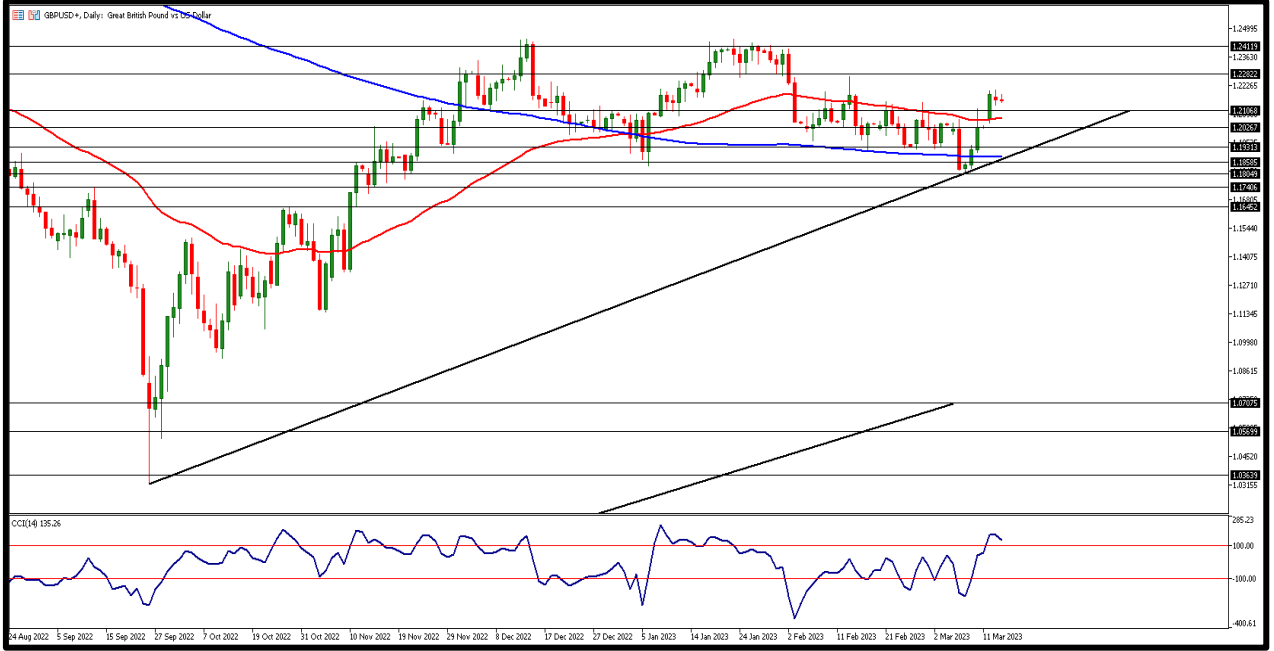


Fed faiz beklentilerinin altın fiyatları üzerindeki etkilerinden sonra ABD'de yaşanan kritik gelişmelerin etkisi ons altın tarafında takip edilmeye devam ediyor. Açıklanan enflasyon verisinden sonra 1906 dolar seviyesinde olan ons altın nispeten bu seviyelerden geri çekildi ve 1900 dolar seviyesinde seyretti. Bu seviye üzerinde kalıcılık sağlanması ons altın tarafında yükselen ivmenin hız kazanmasına olanak sağlayabilir. Gün içinde destek seviyesi olarak 1898 dolar takip edilirken 1895 ve 1890 dolar seviyeleri diğer destek bölgeleri olarak karşımıza çıkıyor. Direnç seviyeleri olarak ise 1905 dolar ve yükseliş hareketlerinin devamında ise 1910 ve 1915 dolar seviyeleri takibimizde olacak.



GBP/USD

15 Mart 2023

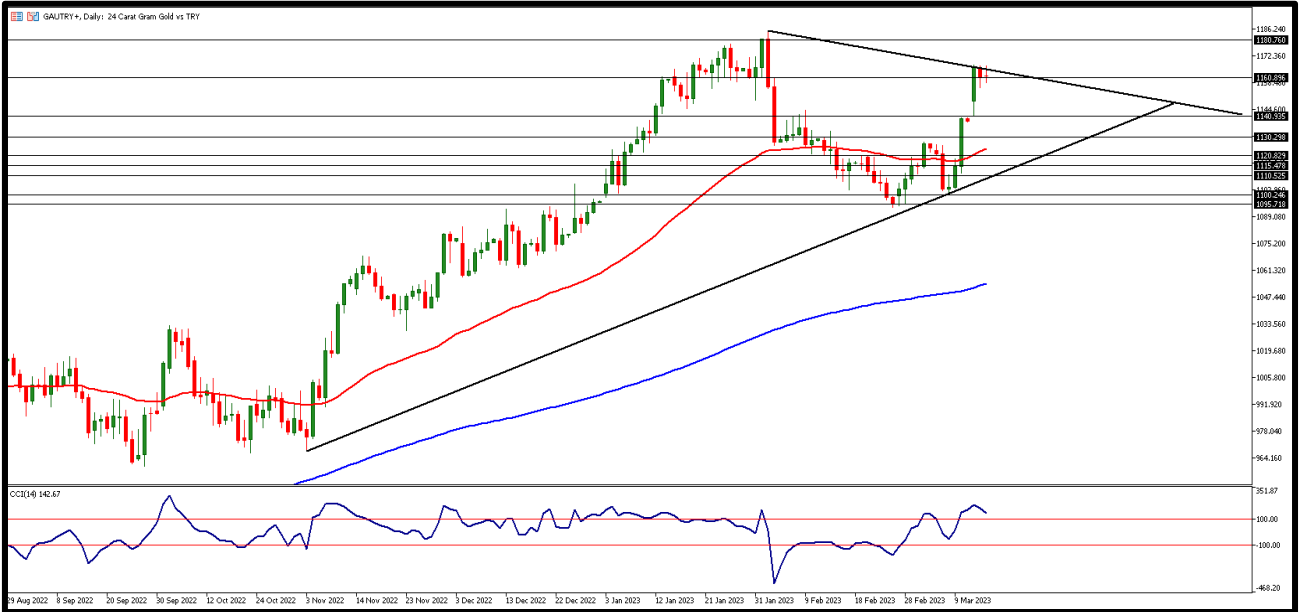


Parite dün 1,2184 seviyesinde açılış gerçekleştirdikten sonra nispeten geri çekildi. Dün İngiltere'de açıklanan işsizlik verilerine göre Ocak'ta oran değişmedi ve %3,7 oldu. Bu zor dönemde işsizliğin rekor düşük seviyelere yakın kalması işgücü piyasasında dayanıklılığın göstergesi olarak ifade edildi. Amerikan enflasyonuna dair açıklanan rakamlar da beklentileri karşıladı. Parite üzerinde Fed'in faiz kararı beklentilerinin fiyatlanması etkili olacağı için detaylar takip edilecek. Gün içi direnç seviyeleri olarak 1,2160 ve üstünde 1,2170 ve 1,2190 bölgeleri izlenebilir. Geri çekilmelerde ise 1,2150 destek bölgesini takip ederken, bu seviye altında ise 1,2130 ve 1,2110 bölgelerini takip ediyor olacağız.



GRAM ALTIN

15 Mart 2023



Altın fiyatları gün içerisinde hareketlilik gösterdi. Bunda en büyük etken ABD enflasyon verisi oldu. Amerikan enflasyonu yıllık bazda üst üste düşüşler gösterse de aylık bazda yükselince Fed'in faiz artırımı için eli güçlenmiş oldu. Piyasalarda bu beklenti oluşunca ons altın fiyatı da düştü. Ons altındaki bu geri çekilme gram altında da karşılık buldu. Dün 1166TL seviyesinde açılış gerçekleştiren gram altın 1160TL seviyelerine geri çekildi. Teknik açıdan 1165 TL ana direnç seviyesi olarak takip edilecek. Bu seviye üzerinde 1170 TL ve 1175 TL seviyeleri kısa vadeli direnç bölgesi olarak izlenecek. Geri çekilmelerde ise 1155 TL ve bu seviye altında fiyatlama için 1150 TL ve 1145 TL destek bölgeleri takibimizde olacak.

AHLATCI YATIRIM ARAŞTIRMA DEPARTMANI TARAFINDAN HAZIRLANMIŞTIR.
BİZİ SEÇTİĞİNİZ İÇİN TEŞEKKÜRLER.



/ahlatciyatirim

www.ahlatciyatirim.com

Hazırlayan; Yücel Tonguç ERBAŞ
Genel Müdür Yardımcısı
Barış ÜRKÜN
Araştırma Müdürü

2022 4.Çeyrek Müşteri K/Z Dağılımı: %31,82 Karda / %68,18 Zararda

İstanbul Genel Müdürlük Merkez Ofis:

Maslak Mahallesi, Taşyoncası Sokak T4a Blok
Kat: -1 NO:256 Maslak 34485 Sarıyer / İstanbul
Çağrı Merkezi: 444 0 968
0850 450 0066
tel: +90 212 304 1919
fax: +90 212 290 2141
Whatsapp: +90 538 406 7166
Email: bilgi@ahlatciyatirim.com.tr
Mersis No: 0010056453000026

Çorum Şube:

Gülábibey Mahallesi, Eğridere Sokak
No:17 Merkez-Çorum
Çağrı Merkezi: 444 0 968
0850 450 0066
tel: +90 364 211 1019
fax: +90 212 290 2141
Whatsapp: +90 538 406 7166
Email: bilgi@ahlatciyatirim.com.tr

Göktürk İrtibat Bürosu:

Göktürk Merkez Mahallesi, İstanbul Caddesi
Telekom Sokak No:2 İç Kapı
No:36 34077 Eyüpsultan/İstanbul
Çağrı Merkezi: 444 0 968
fax: +90 212 290 2141
Whatsapp: +90 538 406 7166
Email: bilgi@ahlatciyatirim.com.tr

Ankara İrtibat Bürosu

Söğütözü Caddesi No:2 Koç Kuleleri B Blok
No:16 Söğütözü Çankaya/Ankara
Çağrı Merkezi: 444 0 968
fax: +90 212 304 1908
Whatsapp: +90 534 799 3426
Email: bilgi@ahlatciyatirim.com.tr

ahlatcı
yatırım menkul değerler

Yatırımcı Dostu!