



### AVRUPA MERKEZ BANKASI İLK SİNYALİ VERECEK Mİ?

Bu sabah yazının yazıldığı sıralarda Asya endekslerinde düşüşler gözlenirken, ABD ve Avrupa vadelilerinde ise yukarı yönlü hareketler meydana geliyor. Endeks güne kısmi yükselişle başlangıç yapabilir.

Dün de bu defa Credit Suisse üzerinde çıkan bankacılık krizini takip ettik. Son zamanlarda gelişmeler baş döndürücü bir hızda gerçekleşiyor. Tam Silicon Valley Bank'ın küresel bir bankacılık krizine neden olmayacağına dair endişeler azalmışken Credit Suisse'in %9.9 ile en büyük ortağı Suudi Ulusal Bankası'nın sermaye artırımı yapmayacaklarını açıklaması ortalığı karıştırdı. Açıklama sonrasında bankanın hisselerinde %30'a varan kayıplar meydana gelirken bu gelişme riskli varlıklardan genel bir kaçıışı meydana getirerek Borsa İstanbul'u da etkiledi.

2022'de 8 milyar dolar zarar eden bankanın hisseleri 2023 genelinde %45.4 son 1 yılda ise %76.5 eridi. Credit Suisse'te yaşanan bu kaybın etkisiyle Avrupa borsalarında yüzde 3'ü aşan kayıplar yaşandı. Avrupa'da Stoxx 600 Bankalar Endeksi yüzde 7'ye varan düşüş yaşarken, ABD'de Citigroup ve Wells Fargo yüzde 5'lik düşüş yaşadı. Öte yandan Bank of America, JPMorgan Chase, Morgan Stanley ve Goldman Sachs hisselerinde de düşüş gözlemlendi.

Credit Suisse'in bankacılık krizi korkularının en son odak noktası haline gelmesi ve Avrupa Merkez Bankası öncesinde piyasaları gergin hale sokmasıyla Asya hisse senetleri de bugün düştü ve yatırımcılar altın, tahvil ve dolar gibi güvenli varlıklara yöneldi.

Son gelişmelere göre baktığımızda ise Credit Suisse'in İsviçre merkez bankasından 50 milyar İsviçre francı (54 milyar \$) kadar borç alma opsiyonunu kullanacağını açıklaması, oluşan en ciddi endişelerden bazılarını yatıştırdı ve Avrupa vadeli işlemlerinde banka hisselerine destek sağladı. Yazının yazıldığı sıralarda DAX vadeli işlemleri %2'ye yakın yükselişle hareket ediyor.

Bugün piyasalar Avrupa Merkez Bankası'nın faiz kararına odaklanacak. Avrupa Merkez Bankası (AMB) politika yapıcılarını, bankacılık sektöründeki çalkantının son gelişmelerle bir miktar durulduğu ortamda, Euro bölgesinde enflasyon yüksek kalmaya devam ederken bugün 50 baz puanlık bir oran artışı yapacak gibi görünüyor. Yatırımcılar, ABD'deki Silicon Valley Bank'ın çöküşünün küresel finans piyasalarında dalgalanmalar yaratmasının ardından AMB'nin bu hafta bir başka büyük faiz artırımına gitme kararından şüphe etmeye başlamışlardı. Ancak ECB'nin Yönetim Konseyi'ne yakın bir kaynak, görünümde temel bir değişiklik olmadığını, bu nedenle bugün geniş çapta sık sık tekrarlanan 50 baz puanlık oran artışı taahhüdünden vazgeçmenin güvenilirliği zedeleyeceğini söyledi. Bu görüşün altında dün açıklanan yeni veriler, Euro bölgesi sanayi sektörünün Ocak ayında beklenenden çok daha hızlı büyüdüğünü ve bloğun en büyük ekonomisi olan Almanya'nın da güç kazandığını gösterdi. Piyasalar AMB'nin mevduat faizini 50 baz puan artırarak %3,0'e yükseltme ihtimalini %85 olarak fiyatlıyor.

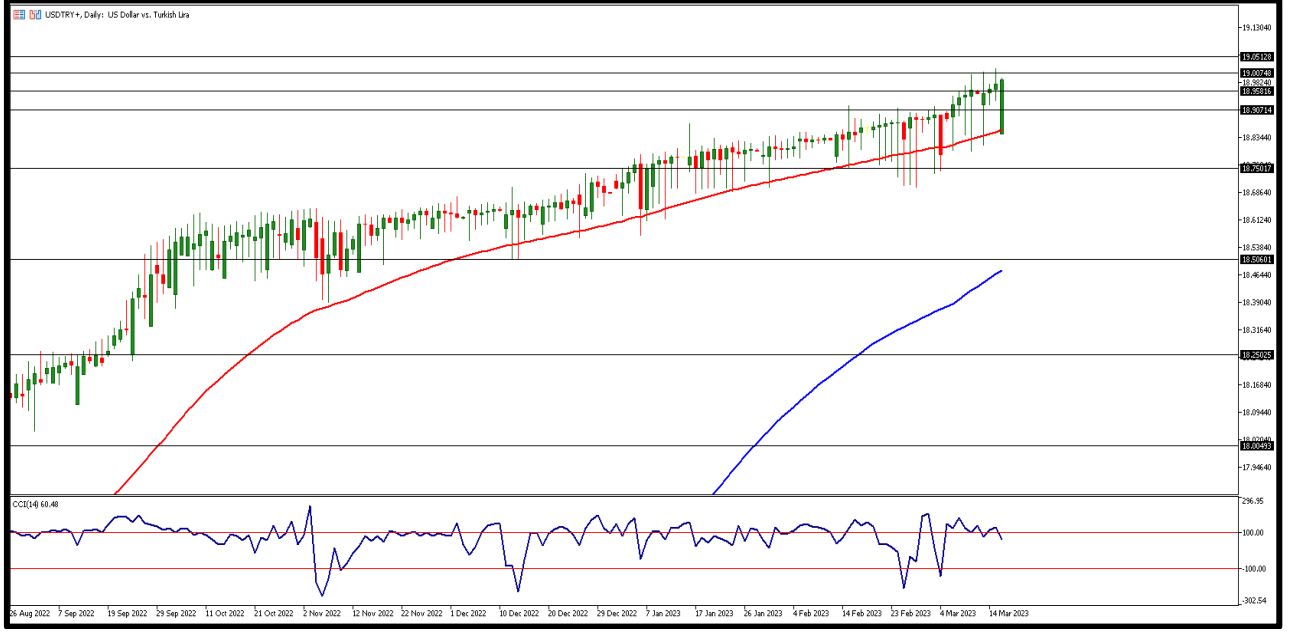
### EKONOMİK TAKVİM

ZAMAN	ÜLKE	ÖNEM	VERİ	BEKLENTİ	ÖNCEKİ	PERİYOT
15:30	ABD	***	İnşaat İzinleri (Aylık)	0,1%	-1,0%	Şubat
15:30	ABD	***	Philadelphia Fed İmalat Endeksi	-15.6	-24.3	Mart
16:15	Avrupa Bölğ.	***	AMB Politika Faiz Oranı Kararı	3,5%	3,0%	Mart
16:45	Avrupa Bölğ.	***	AMB Başkanı Lagarde'ın Konuşması	-	-	-
18:15	Avrupa Bölğ.	***	AMB Başkanı Lagarde'ın Konuşması	-	-	-



**USD/TRY**

16 Mart 2023

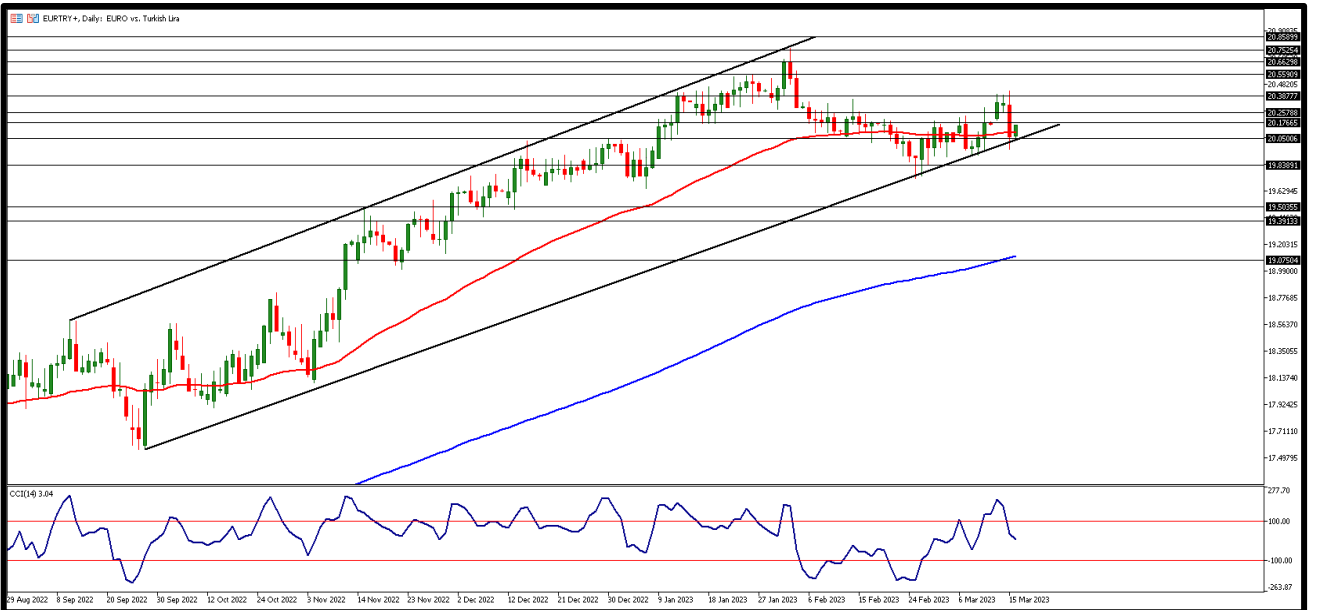


Dün ABD dolarının küresel piyasalarda toparlanma çabası ile birlikte dalgalı seyir takip edildi. Dolar endeksi 103,74 seviyesinde açıldıktan sonra 103,40 ile 104,90 seviyeleri arasında hareket etti. DolarTL kurunda 19,00TL direnç seviyesine yakın sınırlı yükseliş ile birlikte yatay seyir korunmaya devam ediyor. Dün ABD'de ÜFE Şubat'ta aylık %0,1 olarak, yıllık bazda ise %+4,6 olarak beklentilerden düşük açıklandı. İlk direnç bölgesi 19,00TL ve yükseliş hareketlerinin devamında 19,10 ile 19,20TL direnç bölgelerini izliyor olacağız. Geri çekilmelerde 18,95TL ilk destek bölgesini takip ederken, bu seviye altında fiyatlamaya için 18,93 ile 18,90TL seviyeleri destek bölgeleri olarak izlenebilir.



**EUR/TRY**

16 Mart 2023

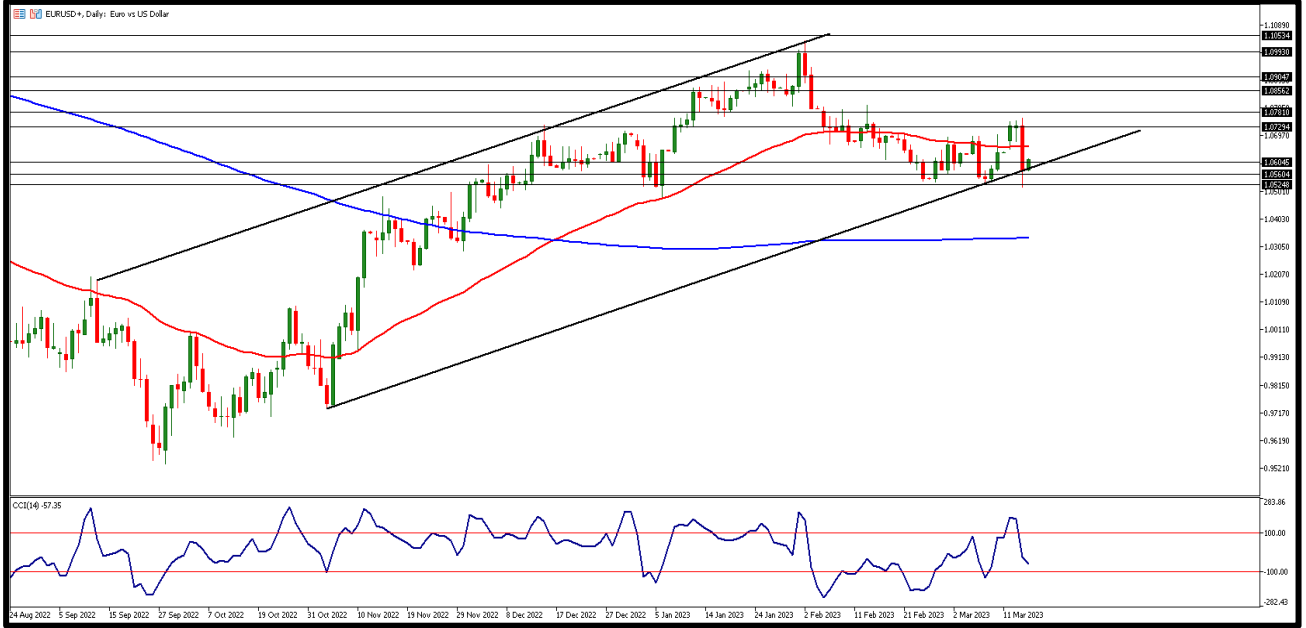


Dün çapraz pariteden etkilenecek 20,36TL seviyesinden 20,00TL seviyesine kadar geri çekildi. Euro Bölgesi'nde sanayi üretimi Ocak'ta bir önceki aya göre %0,7 artarken, 2022 Ocak ayına göre ise %0,9 artış gösterdi. Yurt içinde merkezi yönetim bütçesi 170,6 milyar lira ile Şubat'ta rekor bütçe açığı verdi. Bunda vergi ödemelerindeki ertelemlerden kaynaklı vergi gelirlerindeki düşüşler etkili oldu. Gün içerisinde teknik olarak bakıldığında geri çekilmelerde 20,10TL altı fiyatlamalarda destek bölgeleri olarak 20,00TL ve 19,90TL seviyeleri takip ediliyor. Yükselişlerde ise 20,20TL ilk direnç seviyesi olarak izlenebilir. Bu seviye üzerinde kalıcılık sağlanırsa 20,30 ve 20,40TL direnç bölgeleri takip edilecek.



**EUR/USD**

16 Mart 2023

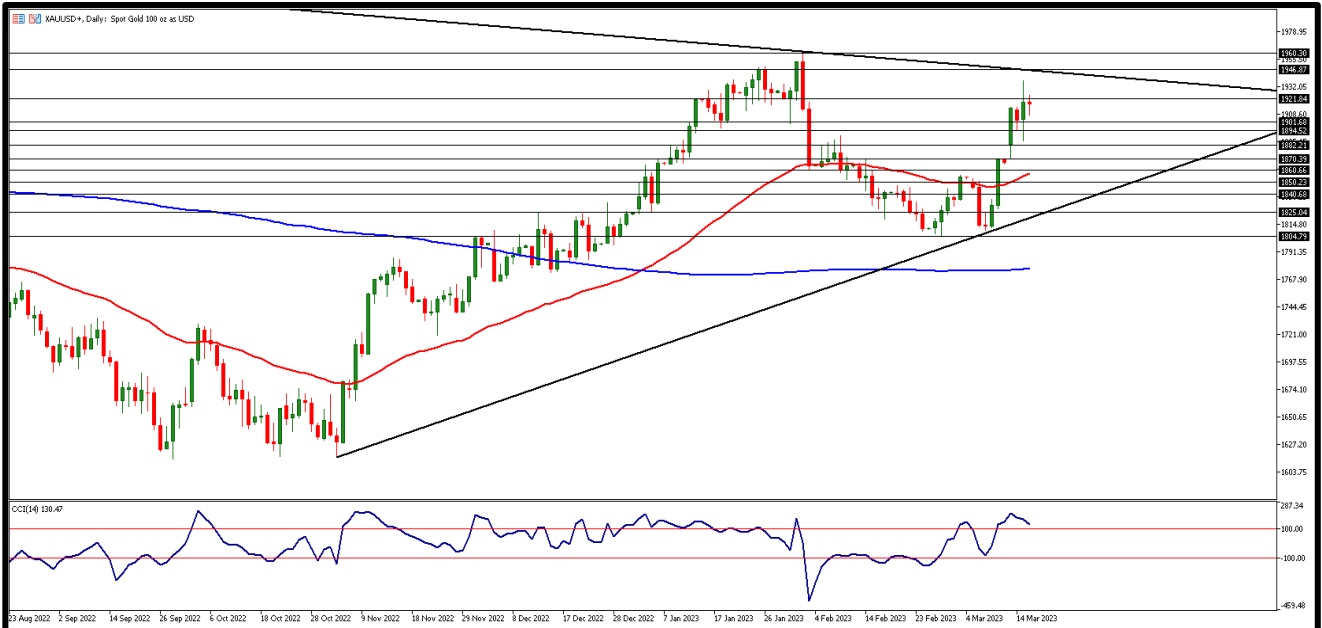


Dün küresel piyasalarda doların toparlanma çabası doların lehine karşılık buldu ve parite 1,0600 seviyesinin de altına düştü. ABD'den gelen veriler sonrasında Fed'in politika faizini sabit tutma beklentisi yerini 25 baz puanlık artış beklentisine bırakınca doların baskısı arttı. Bugün parite üzerinde etkili olabilecek veriler arasında küresel piyasaların da takibinde olan Euro Bölgesi Merkez Bankası'nın politika faizi ve Başkan Lagarde'in açıklamaları yer alıyor. Gün içi 1,0620 direnç bölgesini ve üzeri fiyatlama için 1,0640 ve 1,0660 direnç bölgelerini takip ediyor olacağız. İlk destek bölgesi ise 1,0600 olurken aşağı yönlü hareketlerin devam etmesi 1,0590 ile 1,0570 destek bölgelerinin izlenmesini gerektirebilir.



**ONS ALTIN**

16 Mart 2023

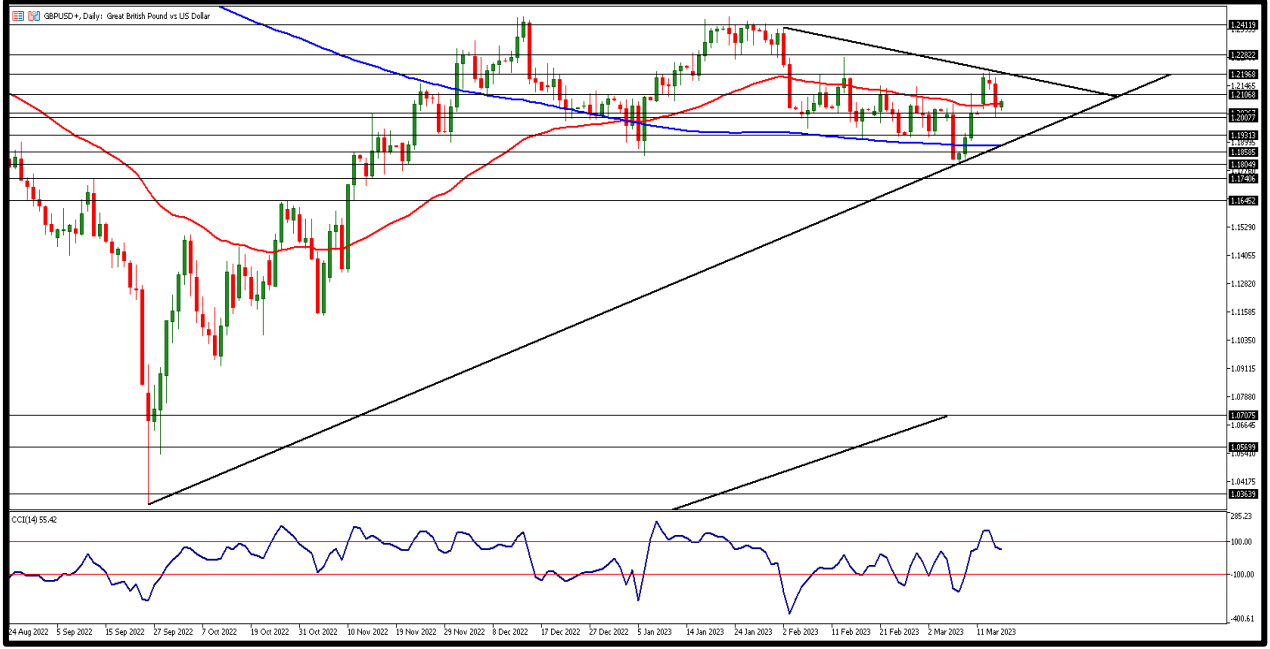


Ons altın Şubat ortası ve Mart başında 1810 dolar seviyesinden aldığı destek ve yaşanan son gelişmelerden sonra altına olan talebin artmasıyla birlikte dün 1930 dolar seviyesini test etti. Böylece Şubat ayı içerisindeki kayıplarını telafi etmiş oldu. 50 ve 200 günlük basit ortalamalarının üzerinde seyreden ons altında 1937 dolar seviyesi üzerinde kalıcılık sağlanması rekor fiyatlamalar görülmesine olanak sağlayabilir. Gün içinde destek seviyesi olarak 1915 dolar takip edilirken 1910 ve 1905 dolar seviyeleri diğer destek bölgeleri olarak karşımıza çıkıyor. Direnç seviyeleri olarak ise 1920 dolar ve yükseliş hareketlerinin devamında ise 1925 ve 1930 dolar seviyeleri takibimizde olacak.



**GBP/USD**

16 Mart 2023

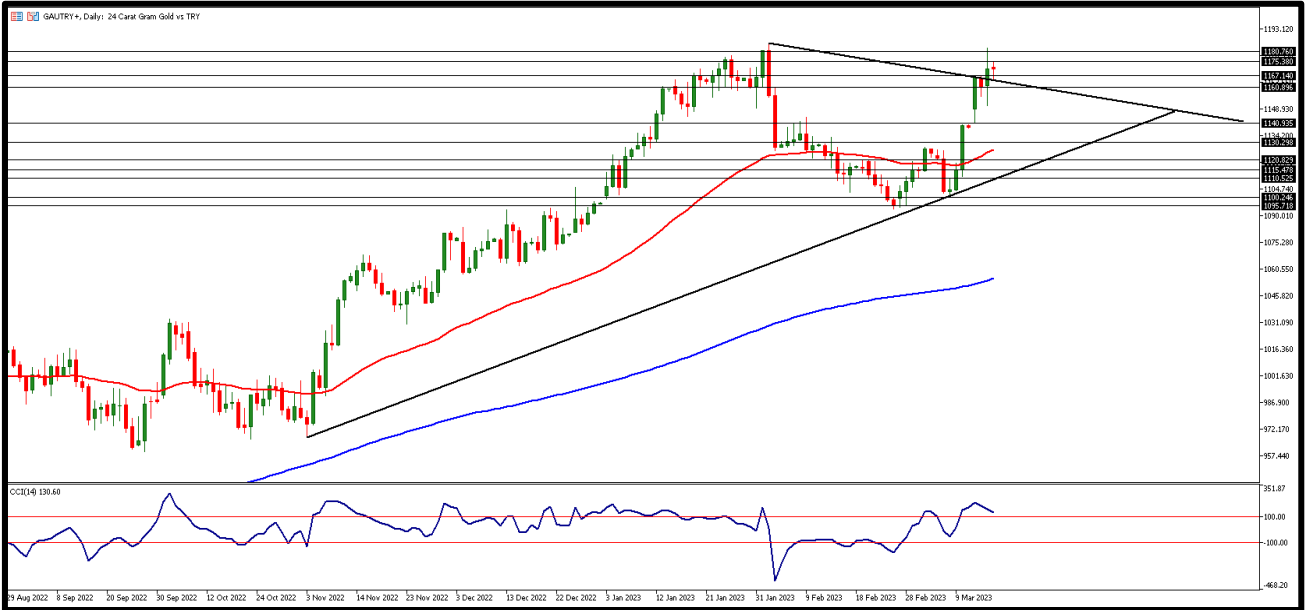


Geçtiğimiz hafta dolar karşısında değer kazanan sterlin 50 günlük ortalamasına değdikten sonra doların baskısı ile kazandığı primi kaybetti. ABD'de bankalar tarafında yaşanan kriz sonrası faiz beklentileri revize edilmişti. Açıklanan enflasyon verisi ise Fed'in en azından 25 baz puanlık bir artış ile devam edeceği beklentisini güçlendirdi. İngiltere'de hafta genelinde önemli veri akışı yok. ABD tarafında bugün işsizlik maaşı başvuruları ve Fed İmalat Endeksi açıklanacak. Direnç seviyeleri olarak 1,2080 ve üstünde 1,2090 ve 1,2100 bölgeleri izlenebilir. Geri çekilmelerde ise 1,2070 destek bölgesini takip ederken, bu seviye altında ise 1,2060 ve 1,2050 bölgelerini takip ediyor olacağız.



**GRAM ALTIN**

16 Mart 2023



Spot piyasada ons altında %1,30'lara varan değer kazanımı gram altında da fiyatlamaları 1182TL seviyelerine taşıdı. Dün 1161TL seviyesinden açılış gördüğümüz gram altın yükselen grafiğini korumuş oldu. Kıymetli metal 50 günlük basit ortalamasının çok üzerinde fiyatlanıyor. Gram altın grafiğinde yükselen mumların devamlılığı ons altın tarafında 1930 dolar direnci üzerinde kalıcılık sağlanmasına bağlı olarak takip edilecek. Teknik açıdan 1175 TL ana direnç seviyesi olarak takip edilecek. Bu seviye üzerinde 1180 TL ve 1185 TL seviyeleri kısa vadeli direnç bölgesi olarak izlenecek. Geri çekilmelerde ise 1165 TL ve bu seviye altında fiyatlama için 1160 TL ve 1155 TL destek bölgeleri takibimizde olacak.

AHLATCI YATIRIM ARAŞTIRMA DEPARTMANI TARAFINDAN HAZIRLANMIŞTIR.  
BİZİ SEÇTİĞİNİZ İÇİN TEŞEKKÜRLER.



/ahlatciyatirim

[www.ahlatciyatirim.com](http://www.ahlatciyatirim.com)

Hazırlayan; Yücel Tonguç ERBAŞ  
Genel Müdür Yardımcısı  
Barış ÜRKÜN  
Araştırma Müdürü

2022 4.Çeyrek Müşteri K/Z Dağılımı: %31,82 Karda / %68,18 Zararda

### **İstanbul Genel Müdürlük Merkez Ofis:**

Maslak Mahallesi, Taşyoncası Sokak T4a Blok  
Kat: -1 NO:256 Maslak 34485 Sarıyer / İstanbul  
Çağrı Merkezi: 444 0 968  
0850 450 0066  
tel: +90 212 304 1919  
fax: +90 212 290 2141  
Whatsapp: +90 538 406 7166  
Email: bilgi@ahlatciyatirim.com.tr  
Mersis No: 0010056453000026

### **Çorum Şube:**

Gülábibey Mahallesi, Eğridere Sokak  
No:17 Merkez-Çorum  
Çağrı Merkezi: 444 0 968  
0850 450 0066  
tel: +90 364 211 1019  
fax: +90 212 290 2141  
Whatsapp: +90 538 406 7166  
Email: bilgi@ahlatciyatirim.com.tr

### **Göktürk İrtibat Bürosu:**

Göktürk Merkez Mahallesi, İstanbul Caddesi  
Telekom Sokak No:2 İç Kapı  
No:36 34077 Eyüpsultan/İstanbul  
Çağrı Merkezi: 444 0 968  
fax: +90 212 290 2141  
Whatsapp: +90 538 406 7166  
Email: bilgi@ahlatciyatirim.com.tr

### **Ankara İrtibat Bürosu**

Söğütözü Caddesi No:2 Koç Kuleleri B Blok  
No:16 Söğütözü Çankaya/Ankara  
Çağrı Merkezi: 444 0 968  
fax: +90 212 304 1908  
Whatsapp: +90 534 799 3426  
Email: bilgi@ahlatciyatirim.com.tr

**ahlatcı**  
*yatırım menkul değerler*

# Yatırımcı Dostu!

Burada yer alan yatırım bilgi, yorum ve tavsiyeler yatırım danışmanlığı kapsamında değildir. Yatırım danışmanlığı hizmeti, yetkili kuruluşlar tarafından kişilerin risk ve getiri tercihleri dikkate alınarak kişiye özel sunulmaktadır. Burada yer alan yorum ve tavsiyeler ise genel niteliktedir. Bu tavsiyeler mali durumunuz ile risk ve getiri tercihlerinize uygun olmayabilir. Bu nedenle, sadece burada yer alan bilgilere dayanarak yatırım kararı verilmesi beklentilerinize uygun sonuçlar doğurmayabilir.