



**GÜVENLİ VARLIKLARA TALEP ARTIYOR**

Bu sabah yazının yazıldığı sıralarda Asya endekslerinde %1'i bulan yükselişler gözlenirken, ABD ve Avrupa vadeliinde ise yukarı yönlü hareketler meydana geliyor. Endeks güne yükselişle başlangıç yapabilir.

Önceki gün aralarında JPMorgan, Citigroup, Bank of America ve Morgan Stanley'nin de bulunduğu bankalardan ABD'li borç veren First Republic Bank'ın 30 milyar Dolar mevduat aldığı haberleri ve İsviçre Merkez Bankası'nın Credit Suisse'e likidite desteği sağlayacağını açıklaması küresel bir bankacılık krizine ilişkin korkuları hafifletirken bunun karşılığında küresel hisse senetleri yükseliş yaşadı. Credit Suisse'in hisseleri İsviçre Merkez Bankası'nın destekle gelmesinin ardından günün büyük bir kısmını yaklaşık %20 artışla geçirdi. ABD endeksleri de günü yükselişle tamamladı.

Dün ayrıca Avrupa Merkez Bankası'nın (AMB) faiz kararı da takip edildi. AMB, küresel boyutta etkili olan bankacılık krizine ilişkin korkuları artıran finansal piyasalardaki çalkantıya rağmen enflasyonla mücadelesini sürdüreceği şekilde faiz oranlarında bir artış daha yaptı. AMB, art arda yaptığı altıncı faiz artışında üçüncü kez politika faizini 50 baz puan yükseltti ve gelecekteki hamlelerin gelen verilere bağlı olacağını söyledi. AMB, "Yükselen belirsizlik düzeyi, Yönetim Konseyi'nin enflasyon görünümüne ilişkin değerlendirmesine göre belirlenecek olan politika faizi kararlarında verilere dayalı bir yaklaşımın önemini pekiştiriyor" dedi. Ayrıca, "Yönetim Konseyi mevcut piyasa gerilimlerini yakından izliyor ve fiyat istikrarı ile finansal istikrarı korumak için gereken şekilde yanıt vermeye hazır" açıklamasında bulundu. Dünkü karar, Avrupa Merkez Bankası'nın Euro bölgesindeki borçlanma maliyetleri için ölçüt olan banka mevduatlarına ödediği oranı %2,5'ten %3,0'a çıkarıyor.

AMB Başkanı Christine Lagarde basın toplantısında, "Şu an da piyasalarda yaşanan gerilimi yakında takip ediyoruz, fiyat istikrarını sağlamak adına gerekli adımları atmaya hazırız. Euro Bölgesi'ndeki bankacılık sektörü çok güçlü ve likidite anlamında da herhangi bir sıkıntı yok. Aynı zamanda, Euro Bölgesi'ne likidite sağlamamız gerektiğinde elimizde araçlar var. Para politikasının yumuşak geçişi için elimizde araçların olduğunu söyleyebiliriz. Enflasyonla mücadele konusunda %2'lik hedefimizde kararlıyız" dedi.

Bu arada ABD'de istihdam güçlü kalmaya devam ediyor. Dün açıklanan ilk kez işsizlik maaşı başvurusunda bulunanların sayısı, 11 Mart ile biten haftada 192 bine gerileyerek beklentilerin altında kaldı. Açıklanan verilere göre, başvurularda Temmuz'dan bu yana en hızlı düşüş gerçekleşti.

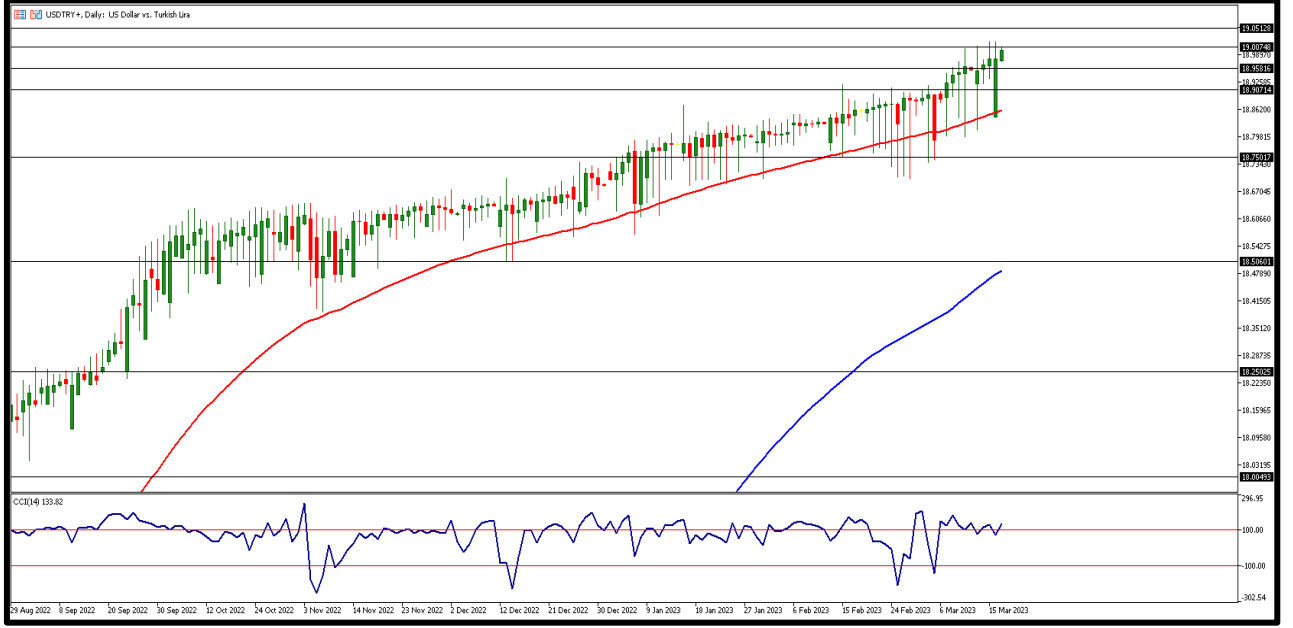
**EKONOMİK TAKVİM**

ZAMAN	ÜLKE	ÖNEM	VERİ	BEKLENTİ	ÖNCEKİ	PERİYOT
13:00	Avrupa Bölg.	***	Tüketici Fiyat Endeksi (TÜFE) (Yıllık)	8,5%	8,5%	Şubat
13:00	Avrupa Bölg.	**	Çekirdek Tüketici Fiyat Endeksi (TÜFE) (Yıllık)	5,6%	5,3%	Şubat
16:15	ABD	**	Sanayi Üretimi (Yıllık)	3,0%	0,8%	Şubat
16:15	ABD	**	Sanayi Üretimi (Aylık)	0,2%	0,0%	Şubat
17:00	ABD	***	Michigan Tüketici Güveni	67.0	67.0	Mart



**USD/TRY**

17 Mart 2023

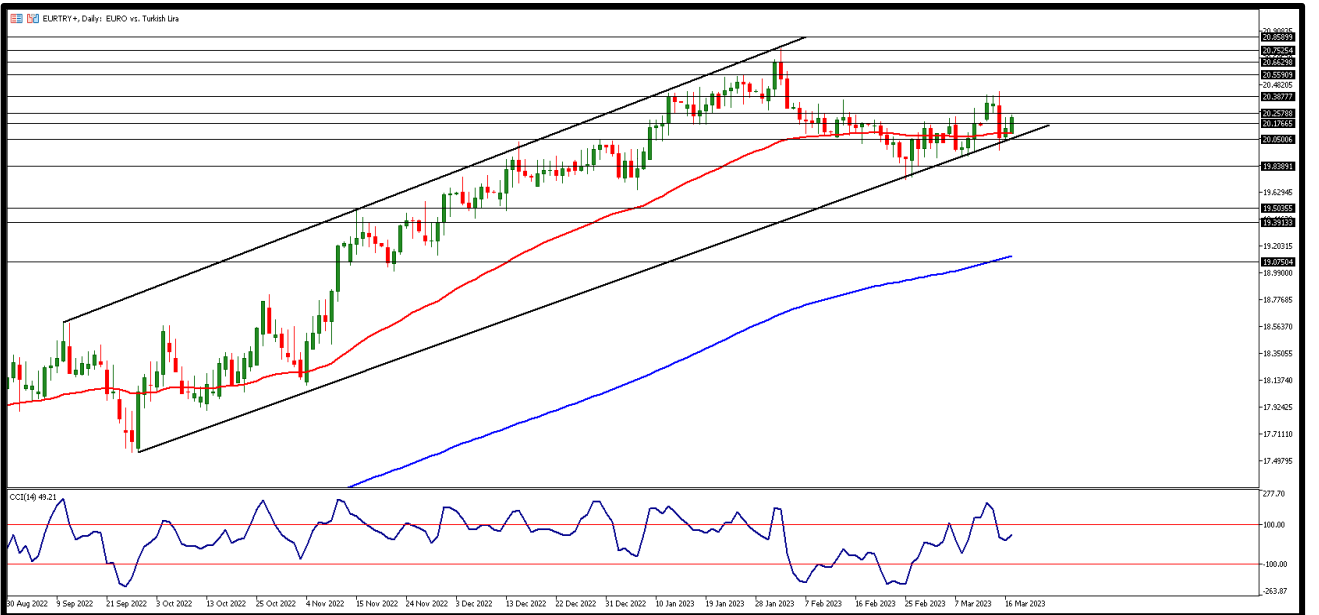


Dolar gelişen ülkelerin para birimleri karşısında karışık seyrine devam ediyor. Dün 18,98TL seviyesinde açılış gördüğümüz kur gün içinde 18,85-19,02TL seviyeleri arasında seyretti. Dolar endeksi 104,3 seviyelerine geriledi. ABD'de haftalık işsizlik başvuruları 192 bin kişi olarak beklentinin (205 bin) altında açıklandı. Kur için uzun süredir direnç seviyesi olan 19,00TL üzerinde kalıcılık sağlaıp sağlanamayacağı takip edilecek. İlk direnç bölgesi 19,00TL ve yükseliş hareketlerinin devamında 19,10 ile 19,20TL direnç bölgelerini izliyor olacağız. Geri çekilmelerde 18,95TL ilk destek bölgesini takip ederken, bu seviye altında fiyatlamaya için 18,93 ile 18,90TL seviyeleri destek bölgeleri olarak izlenebilir.



**EUR/TRY**

17 Mart 2023

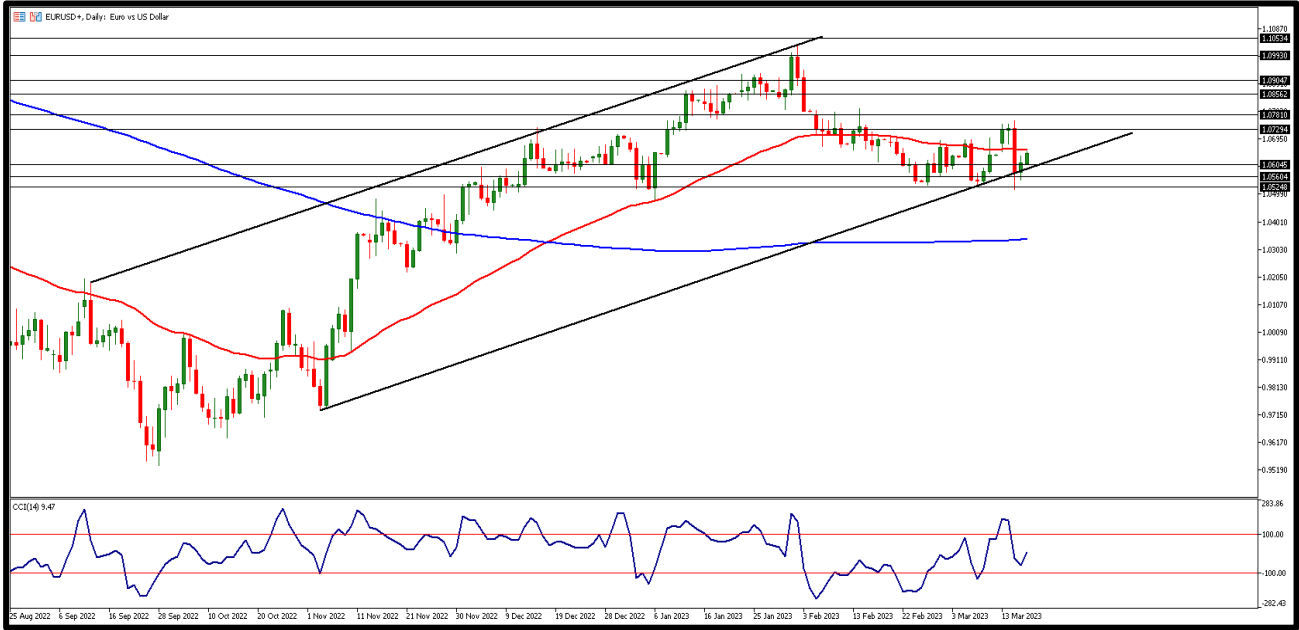


Paritede ABD ÜFE verisinden sonra 1,06'nın da altında varan geri çekilmeler gözlenince çaprazda da bunun etkisi kaydedilmişti. Dün 20,08TL seviyesinde güne başlayan çapraz yataya yakın performans gösterdi ve günü 20,15TL seviyesinde kapattı. Bugün yurt içinde Fitch Türkiye kredi notu değerlendirmesi takip edilecek. Euro Bölgesi'nde ise enflasyon rakamları açıklanacak. Gün içerisinde teknik olarak bakıldığında geri çekilmelerde 20,20TL altı fiyatlamalarda destek bölgeleri olarak 20,10TL ve 20,00TL seviyeleri takip ediliyor. Yükselişlerde ise 20,25TL ilk direnç seviyesi olarak izlenebilir. Bu seviye üzerinde kalıcılık sağlanırsa 20,35 ve 20,45TL direnç bölgeleri takip edilecek.



**EUR/USD**

17 Mart 2023

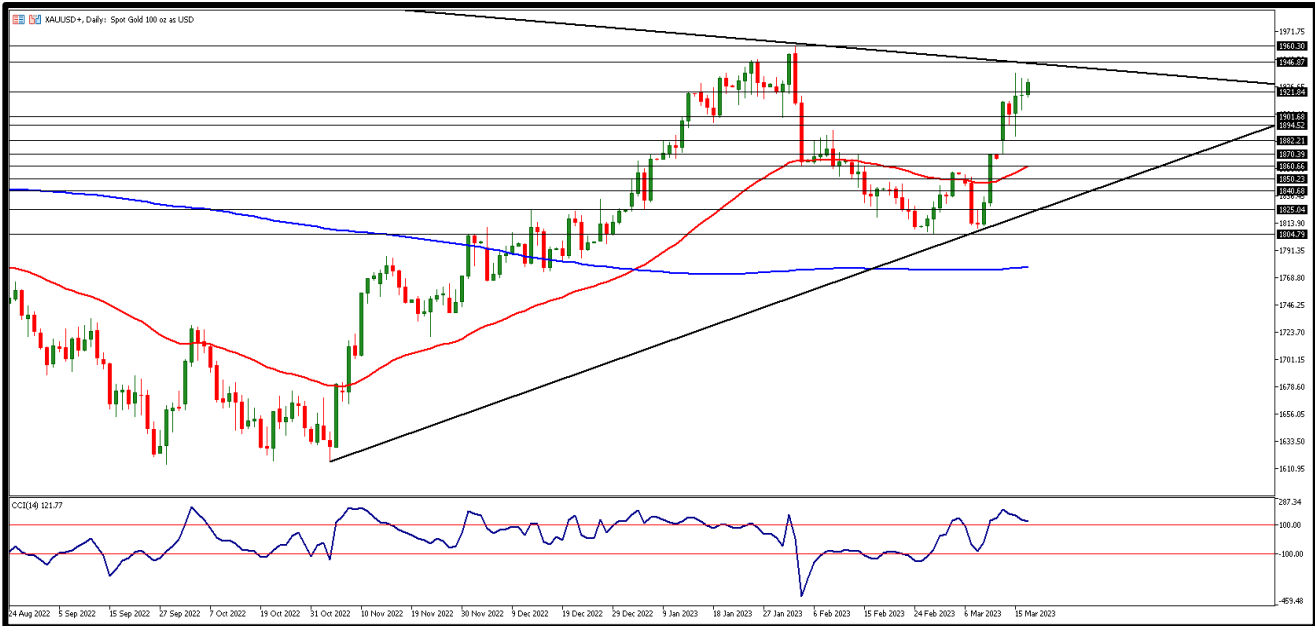


Avrupa Merkez Bankası politika faizi oranı dün yapılan açıklamadan sonra 50 baz puan artarak %3 seviyesine çıkmış oldu. Verinin ardından başkan Lagarde'in konuşması sonrasında paritede 1,0610 seviyesine yükselişler gözlemlendi. ABD tarafında ise ekonominin hızı ve gücü açısından fikir veren işsizlik başı başvurularının beklenenden düşük açıklanması güçlü iş gücü piyasasını işaret ediyor. Teknik olarak gün içinde 1,0650 direnç bölgesini ve üzeri fiyatlama için 1,0660 ve 1,0670 direnç bölgelerini takip ediyor olacağız. Geri çekilme yaşanması durumunda ise ilk destek bölgesi 1,0640 olurken aşağı yönlü hareketlerin devam etmesi 1,0620 ile 1,0600 destek bölgelerinin izlenmesini gerektirebilir.



**ONS ALTIN**

17 Mart 2023

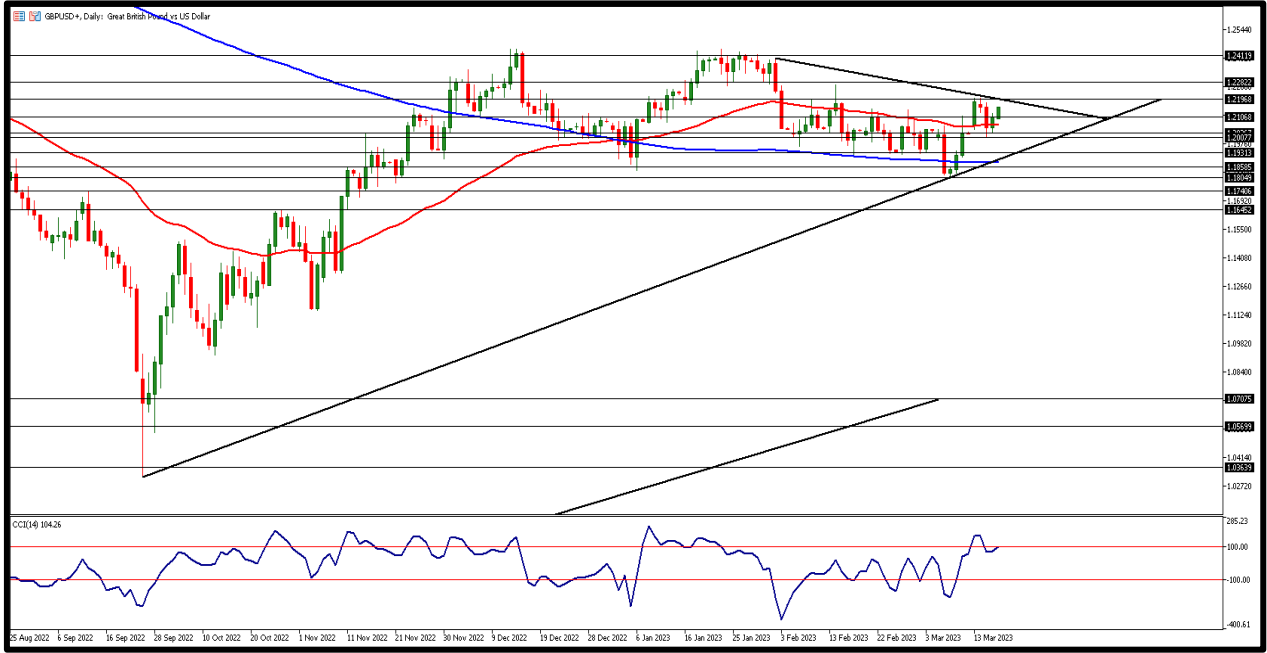


ABD'de ÜFE beklentilerin altında açıklanmış, perakende satışlarda piyasa beklentisinden fazla düşmüştü. Veriler Fed toplantısında daha az sıkılaştırma politikasının izlenebileceği beklentilerini pekiştirdi. Piyasalarda çalkantının olduğu bu günlerde yatırımcıların güvenli liman arayışı ile birlikte altına olan talep devam ediyor. Günü pozitif ayrılarak kapatmayı başaran ons altın için 1920 dolar direnç seviyesi özellikle takip ediliyor. Gün içinde destek seviyesi olarak 1925 dolar takip edilirken 1920 ve 1915 dolar seviyeleri diğer destek bölgeleri olarak karşımıza çıkıyor. Direnç seviyeleri olarak ise 1935 dolar ve yükseliş hareketlerinin devamında ise 1940 ve 1945 dolar seviyeleri takibimizde olacak.



**GBP/USD**

17 Mart 2023

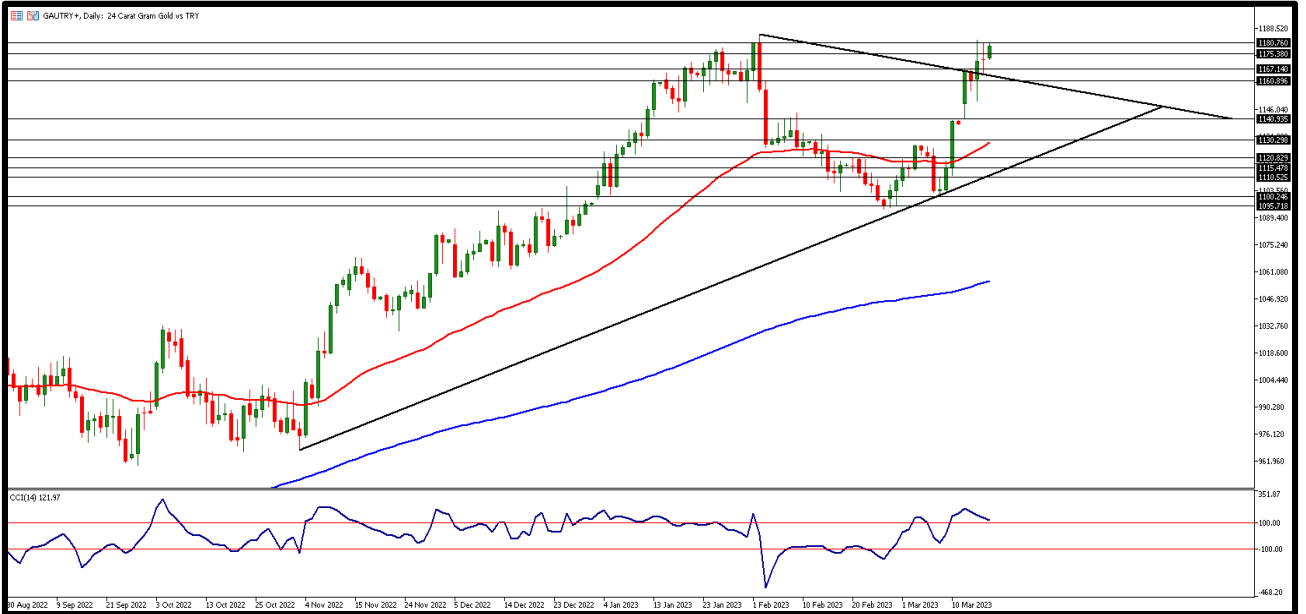


Dün ABD tahvil faizleri ve dolar endeksi nispeten geri çekildi, Sterlin dolar karşısında yataya yakın ılımlı pozitif bir görünüm sergiledi. Parite 50 GAO. 1,2137 seviyesi altında seyretmeye devam ediyor. ABD tarafında bugün Sanayi üretimi, CB Öncü Göstergeler Endeksi ve Michigan Tüketici Güven Endeksi açıklanacak. İngiltere tarafında haftanın son iş gününde açıklanacak önemli makro ekonomik veri yok. Gün içerisinde ana direnç seviyesi olarak 1,2160 ve üstünde fiyatlamaya için 1,2170 ve 1,2180 seviyeleri direnç bölgeleri olarak izlenebilir. Geri çekilmelerde ise 1,2150 destek bölgesini takip ederken, bu seviye altında ise 1,2140 ve 1,2130 bölgelerini takip ediyor olacağız.



**GRAM ALTIN**

17 Mart 2023



Yaklaşık 1 haftadır yükselen grafiğine devam eden ons altın hafta başında nispeten geri çekilmişti ancak kayıplarını dün telafi etmeyi başardı. 50 günlük ve 200 günlük ortalaması üzerinde seyreden ons altında bu yükselişe paralel gram altında dün 1180TL seviyelerini test etmiş oldu. Ons altın tarafında 1950 dolar direnci üzerinde fiyatlamalar gram altında yeniden 1200TL seviyelerinde fiyatlamaların test edilmesine fırsat yaratacaktır. Teknik açıdan 1180 TL ana direnç seviyesi olarak takip edilecek. Bu seviye üzerinde 1185 TL ve 1190 TL seviyeleri kısa vadeli direnç bölgesi olarak izlenecek. Geri çekilmelerde ise 1175 TL ve bu seviye altında fiyatlamaya için 1170 TL ve 1165 TL destek bölgeleri takibimizde olacak.

AHLATCI YATIRIM ARAŞTIRMA DEPARTMANI TARAFINDAN HAZIRLANMIŞTIR.  
BİZİ SEÇTİĞİNİZ İÇİN TEŞEKKÜRLER.



/ahlatciyatirim

[www.ahlatciyatirim.com](http://www.ahlatciyatirim.com)

Hazırlayan; Yücel Tonguç ERBAŞ  
Genel Müdür Yardımcısı  
Barış ÜRKÜN  
Araştırma Müdürü

2022 4.Çeyrek Müşteri K/Z Dağılımı: %31,82 Karda / %68,18 Zararda

### İstanbul Genel Müdürlük Merkez Ofis:

Maslak Mahallesi, Taşyoncası Sokak T4a Blok  
Kat: -1 NO:256 Maslak 34485 Sarıyer / İstanbul  
Çağrı Merkezi: 444 0 968  
0850 450 0066  
tel: +90 212 304 1919  
fax: +90 212 290 2141  
Whatsapp: +90 538 406 7166  
Email: bilgi@ahlatciyatirim.com.tr  
Mersis No: 0010056453000026

### Çorum Şube:

Gülábibey Mahallesi, Eğridere Sokak  
No:17 Merkez-Çorum  
Çağrı Merkezi: 444 0 968  
0850 450 0066  
tel: +90 364 211 1019  
fax: +90 212 290 2141  
Whatsapp: +90 538 406 7166  
Email: bilgi@ahlatciyatirim.com.tr

### Göktürk İrtibat Bürosu:

Göktürk Merkez Mahallesi, İstanbul Caddesi  
Telekom Sokak No:2 İç Kapı  
No:36 34077 Eyüpsultan/İstanbul  
Çağrı Merkezi: 444 0 968  
fax: +90 212 290 2141  
Whatsapp: +90 538 406 7166  
Email: bilgi@ahlatciyatirim.com.tr

### Ankara İrtibat Bürosu

Söğütözü Caddesi No:2 Koç Kuleleri B Blok  
No:16 Söğütözü Çankaya/Ankara  
Çağrı Merkezi: 444 0 968  
fax: +90 212 304 1908  
Whatsapp: +90 534 799 3426  
Email: bilgi@ahlatciyatirim.com.tr

**ahlatcı**  
*yatırım menkul değerler*

# Yatırımcı Dostu!