



### BANKACILIK KRİZİ FİYATLAMASI NORMALLEŞME YOLUNDA

Bu sabah yazının yazıldığı sıralarda Asya endekslerinde %1'i bulan yükselişler gözlenirken, ABD ve Avrupa vadelilerinde ise yukarı yönlü hareketler meydana geliyor. Endeks güne yükselişle başlangıç yapabilir.

Wall Street, bankacılık sektöründe gelişmekte olan krizin ve olası durgunluğun fırtına bulutlarının hakim olduğu çalkantılı bir haftayı tamamlayarak Cuma gününü düşüşle kapattı. Üç endeks de, S&P 500'ün ana sektörleri arasında finansal hisselerin en fazla düşüş göstermesiyle seansı negatif bölgede tamamladı. Hafta boyunca, gösterge S&P 500 geçen Cuma günü kapanışından daha yüksek kapatırken, Nasdaq ve Dow haftalık düşüşler kaydetti. Geçen hafta Credit Suisse hisselerinin likidite endişeleri nedeniyle zora girmesi ve politika yapımcıların piyasaları rahatlatmak için mücadele etmesi nedeniyle bu endişeler Avrupa'ya sıçradı. First Republic Bank bankanın temettü dağıtımını askıya aldığı açıklamasının ardından %32,8 oranında değer kaybetti ve Perşembe günü büyük finans kuruluşlarından gelen eşi benzeri görülmemiş 30 milyar dolarlık kurtarma paketinin yol açtığı toparlanmayı tersine çevirdi.

Hafta böyle kapanırken hafta sonunda Credit Suisse ile ilgili gelen haber yeni haftada moralleri yükseltebilir. Habere göre İsviçre'nin en büyük bankası UBS, küresel finans piyasalarını tehdit eden bankacılık krizinin odağındaki Credit Suisse'i tarihi bir anlaşmayla satın aldı. UBS'in Credit Suisse için hisse başına 0,50 frank (yaklaşık 0,54 dolar) ödeyeceği, bunun da Cuma günü kapanış fiyatı olan 1,86 frankın altında olduğu belirtildi. İsviçre hükümetinin satın almayı hızlandırmak için acil durum önlemleri alacağı ve hissedarların istişarelerde bulunması için verilen altı haftalık sürenin baypas edileceği ifade edildi. Bu gelişme sonrası ABD Hazine Bakanlığı ve Fed'den de satın almaya ilişkin olarak "İsviçreli yetkililerin finansal istikrarı desteklemek için aldığı kararı memnuniyetle karşılıyoruz" açıklaması yapıldı.

Bu haftanın en önemli gelişmesi FED'in faz kararı olacak. Bankacılık krizi ile geçen haftanın ardından piyasalar faiz kararını çok daha yakından izleyecek. Bir hafta önce, FED Başkanı Jerome Powell'ın, verilerin hala sıcak bir ekonomi gösterdiğini göstermesi durumunda faizi beklenenden daha fazla artırmak zorunda kalabileceğini söylemesinin ardından, yatırımcılar 50 baz puanlık ağır bir faiz artırımına dönüş beklentilerini yükseltmişti. Fakat Silicon Valley Bank'ın batışının bulaşma endişelerine yol açmasının ardından görünüm değişti. Yatırımcılar şimdi 25 baz puanlık küçük bir artış fiyatlıyor.

Bu haftanın diğer önemli gelişmesi ise TCMB'nin faiz kararı olacak. Geçen toplantıda gerçekleşen 50 baz puan faiz indirim hamlesinin ardından bu toplantıda da bir 50 baz puan daha faiz indirimi olabileceğini düşünüyoruz. Yurt içinde geçen Cuma piyasaların kapanışından sonra gelen habere göre Uluslararası kredi derecelendirme kuruluşu Fitch yılın ilk değerlendirmesinde Türkiye'nin kredi notu ve görünümünü değiştirmede. Raporda 'B' notunun zayıf dış finansman, müdahaleci ve geleneksel olmayan politikalar nedeniyle artan ekonomik bozulmaları, siyasi ve jeopolitik riskleri yansıttığı belirtildi.

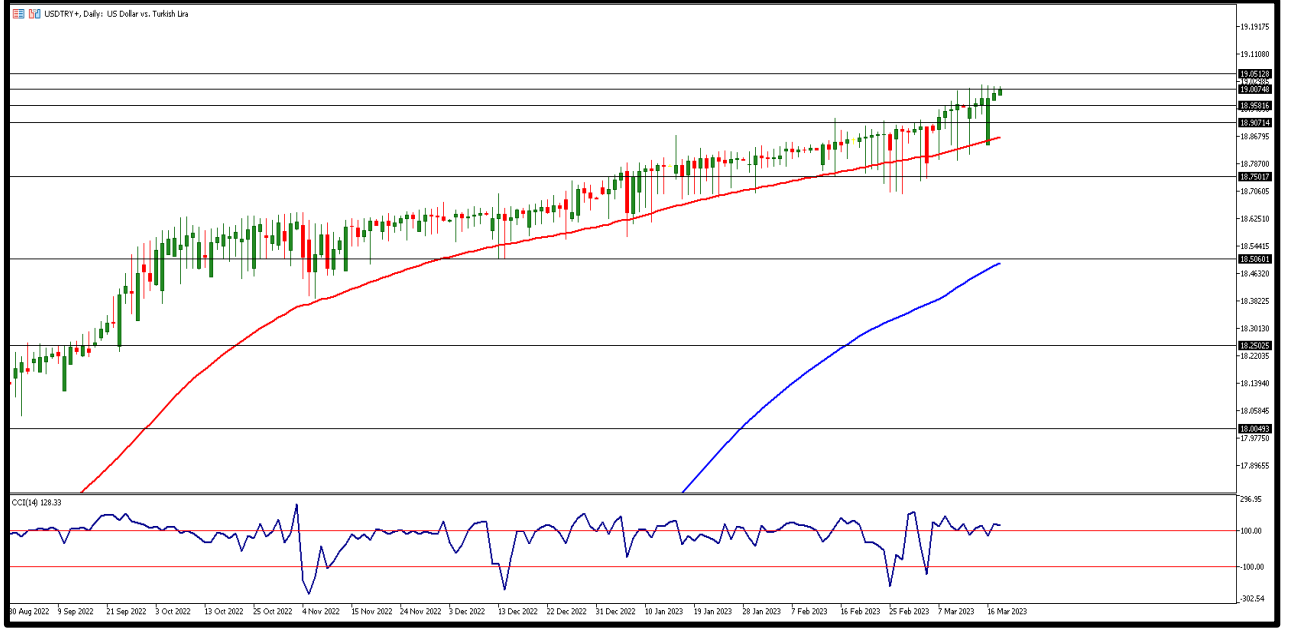
### EKONOMİK TAKVİM

ZAMAN	ÜLKE	ÖNEM	VERİ	BEKLENTİ	ÖNCEKİ	PERİYOT
17:00	Avrupa Bölğ.	***	AMB Başkanı Lagarde'ın Konuşması	-	-	-
19:00	Avrupa Bölğ.	***	AMB Başkanı Lagarde'ın Konuşması	-	-	-



**USD/TRY**

20 Mart 2023

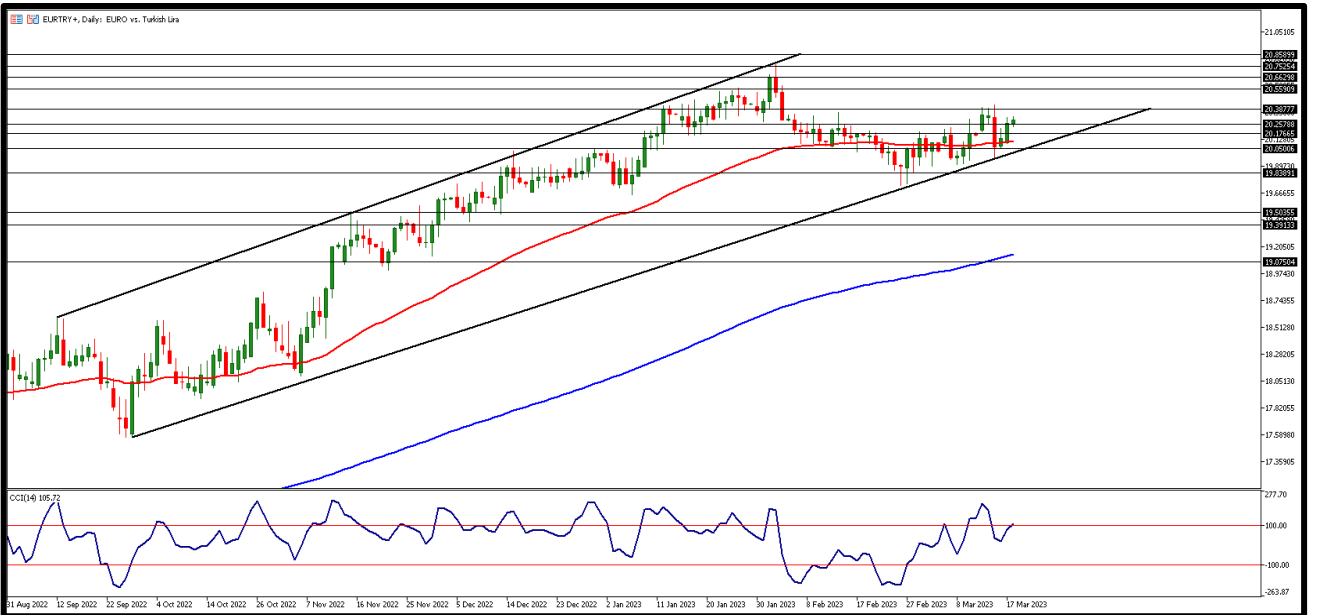


DolarTL kuru 2022 Ağustos ortasından itibaren 18,00TL üzerinde pozitif bir ivmenin hakim olduğu ve bu seviye üzerinde kalıcılık ile birlikte yatay seyrine devam ediyor. 19,00TL psikolojik direncini son zamanlarda test eden kur geçtiğimiz haftanın son iki gününde 19,00TL üzerinde kapanış gerçekleştirdi. Uzun süredir kontrol altında tutulmaya çalışılan kurda bu seviye üstünde fiyatlamaların devam etmesi yeni rekorları görmemize imkan tanıyabilir. İlk direnç bölgesi 19,10TL ve yükselişlerin devamında 19,20 ile 19,30TL direnç bölgelerini izliyor olacağız. Geri çekilmelerde 19,00TL ilk destek bölgesini takip ederken, bu seviye altında fiyatlamaya için 18,95 ile 18,93TL seviyeleri destek bölgeleri olarak izlenebilir.



**EUR/TRY**

20 Mart 2023

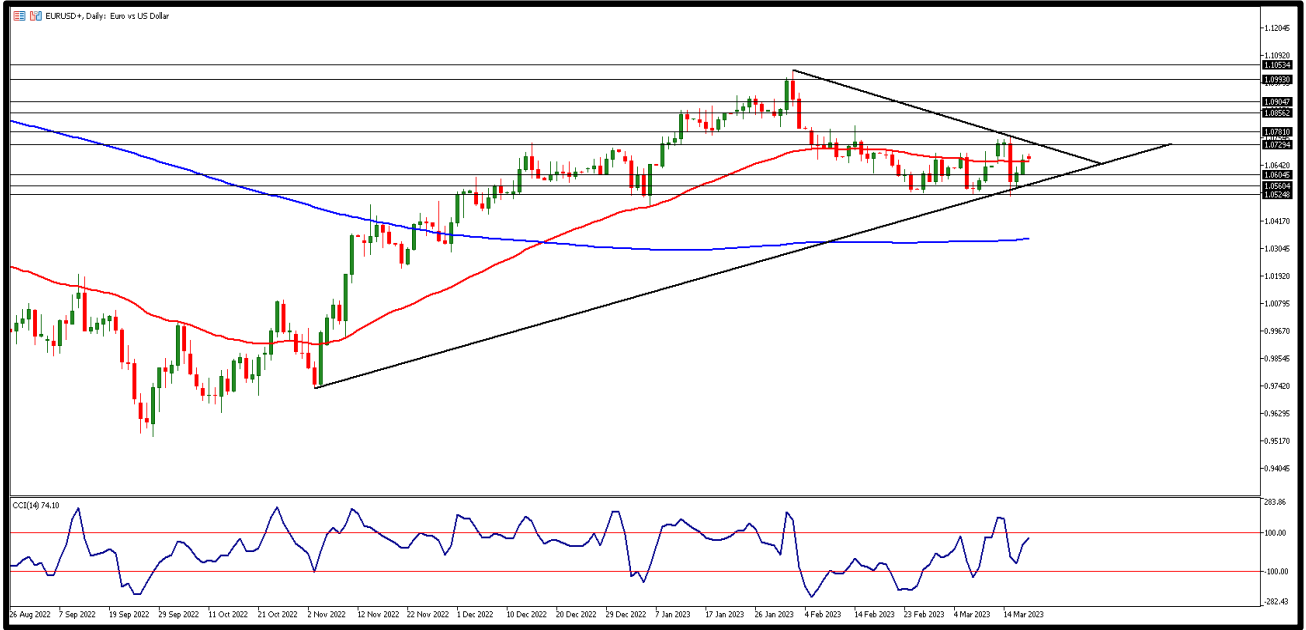


Geçtiğimiz hafta Euro Bölgesi'nden merkez bankası 50 baz puanlık faiz artışı sonrası Cuma günü de enflasyon verileri açıklandı. Rakamlar öncü veriler ile paralellik gösterdi ve enflasyon yıllık bazda %8,6'dan %8,5'e gerilerken aylık enflasyon yüzde 0,8 arttı. Çaprazda paritenin 1,0600 üzerine çıkması ile birlikte neredeyse 20,30TL seviyelerine varan fiyatlamalar kaydedildi. Gün içerisinde teknik olarak bakıldığında geri çekilmelerde 20,20TL altı fiyatlamalarda destek bölgeleri olarak 20,10TL ve 20,00TL seviyeleri takip ediliyor. Yükselişlerde ise 20,30TL ilk direnç seviyesi olarak izlenebilir. Bu seviye üzerinde kalıcılık sağlanırsa 20,40 ve 20,50TL direnç bölgeleri takip edilecek.



**EUR/USD**

20 Mart 2023

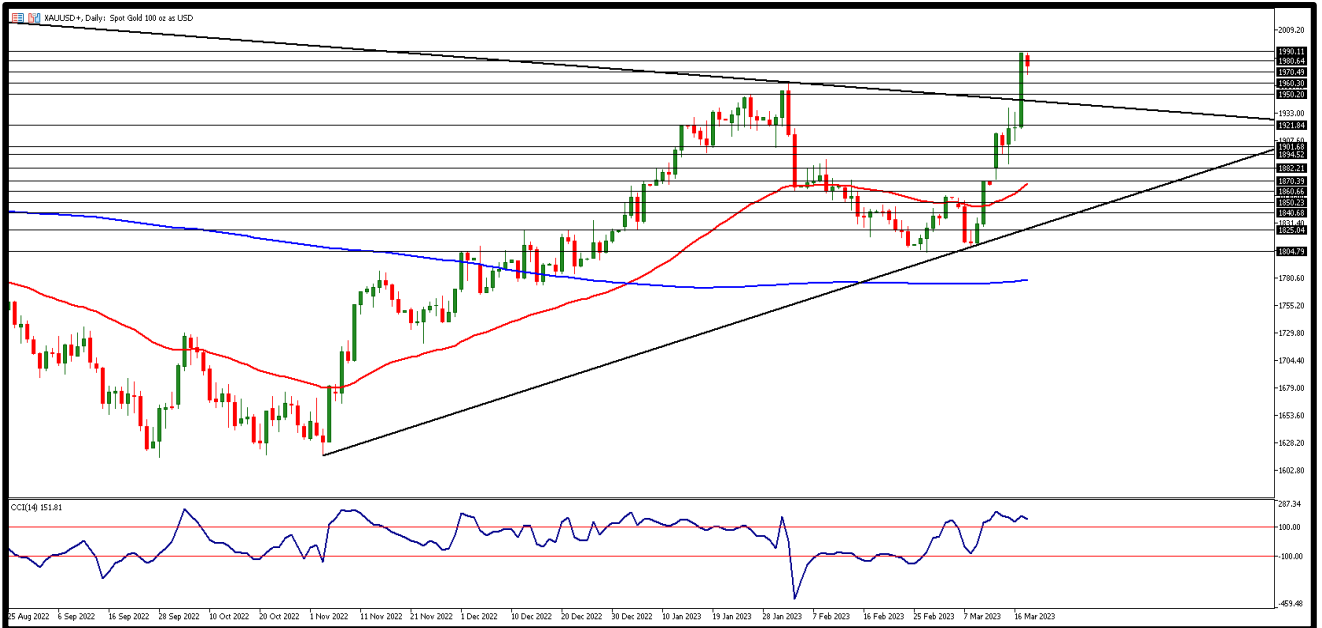


ABD'de Fed tarafında haftaya yapılacak faiz artışı için bankacılık sektöründeki son gelişmelere rağmen 25 baz puan artış beklentileri pekişirken, dolar endeksi 104 seviyelerinde seyrediyor. Euro Bölgesi'nde çekirdek enflasyon ise Şubat'ta aylık %0,8 arttı. Yıllık enflasyon ise %8,5 oldu. Enflasyonda tarihi yüksek seviyeler devam ediyor. Parite 1,0550'lere düştükten sonra dün 1,0600 üzerinde kalmayı başardı . Teknik olarak gün içinde 1,0680 direnç bölgesini ve üzeri fiyatlamaya için 1,0690 ve 1,0710 direnç bölgelerini takip ediyor olacağız. Geri çekilme yaşanması durumunda ise ilk destek bölgesi 1,0670 olurken aşağı yönlü hareketlerin devam etmesi 1,0660 ile 1,0650 destek bölgelerinin izlenmesini gerektirebilir.



**ONS ALTIN**

20 Mart 2023

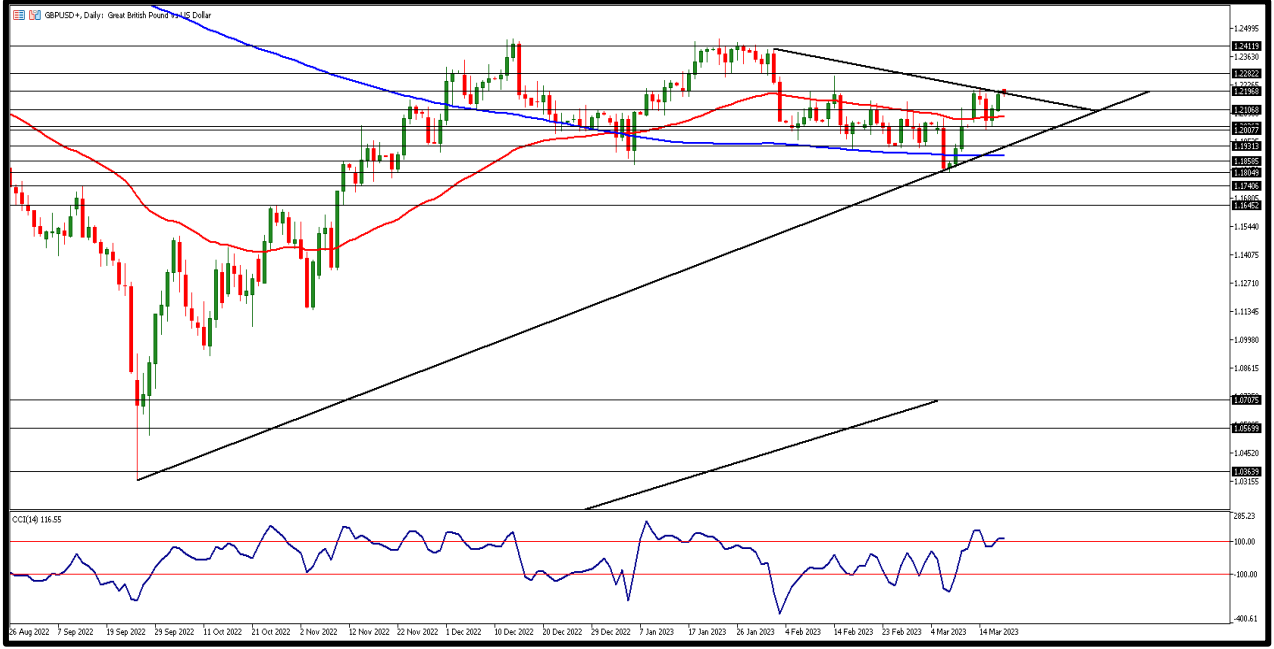


ABD'de bankaların iflası, Credit Suisse hisselerindeki sert düşüş Avrupa'da banka satışlarındaki hareketlilik piyasaları tedirgin edince, risk iştahı baskılandı ve güvenli liman olan sarı metale talep arttı. Haftaya takip edilecek Fed toplantısı altın fiyatlamaları üzerinde olası etkisi sebebi ile önemle takip edilecek. Ons altın 50 ve 200 günlük ortalaması üzerinde yükselen grafiğine devam ederken 1950 dolar direncini de geçerek ataklarına devam ediyor. Gün içinde destek seviyesi olarak 1975 dolar takip edilirken 1970 ve 1965 dolar seviyeleri diğer destek bölgeleri olarak karşımıza çıkıyor. Direnç seviyeleri olarak ise 1980 dolar ve yükseliş hareketlerinin devamında ise 1985 ve 1995 dolar seviyeleri takibimizde olacak.



**GBP/USD**

20 Mart 2023

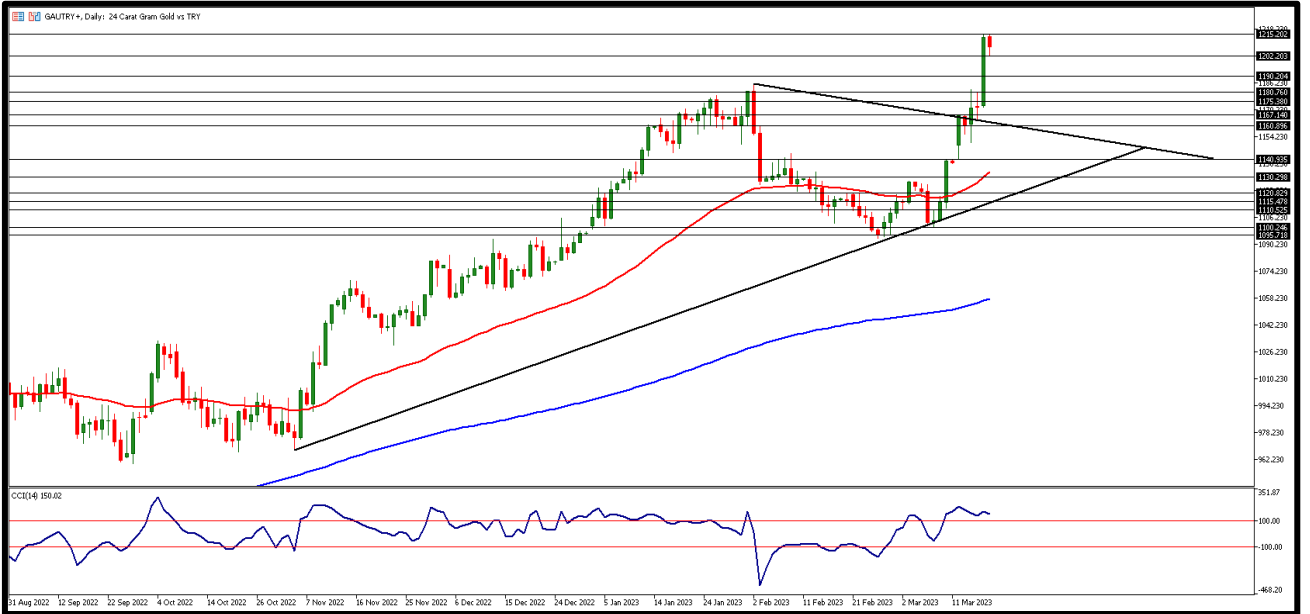


Hafta başında 1,2200 seviyelerine ulaşan parite hafta ortasında 1,2100 seviyesine kadar geri çekilmişti. Dolar endeksindeki düşüşlerin sınırlanması paritenin yükselişini baskılamıştı. Fakat ABD tarafında yaşanan son gelişmeler ABD dolar endeksinin 104 seviyesinde seyretmesi geçtiğimiz haftanın son iki iş günü içinde kayıplarını nispeten telafi etmesini sağladı. Parite 50 günlük ortalamasında fiyatlanıyor. Gün içerisinde ana direnç seviyesi olarak 1,2190 ve üstünde fiyatlama için 1,2210 ve 1,2230 seviyeleri direnç bölgeleri olarak izlenebilir. Geri çekilmelerde ise 1,2180 destek bölgesini takip ederken, bu seviye altında ise 1,2170 ve 1,2160 bölgelerini takip ediyor olacağız.



**GRAM ALTIN**

20 Mart 2023



ABD'de yaşanan ve Avrupa'ya da etki eden kriz dalgasından sonra hiç şüphesiz kazanan altın oldu. Ons altın geçtiğimiz Cuma günü 1956 dolar seviyesini test edince gram altında da 2 Şubat'ta gördüğümüz 1185TL seviyesinin de üzerine çıkarak 1215TL'ye varan rekor fiyatlamalar gözlemlendi. ABD'den gelecek faiz kararı öncesinde gram altında 1230TL direncine yakın ataklar devam edebilir. Teknik açıdan 1210 TL ana direnç seviyesi olarak takip edilecek. Bu seviye üzerinde 1220 TL ve 1230 TL seviyeleri kısa vadeli direnç bölgesi olarak izlenecek. Geri çekilmelerde ise 1205 TL ve bu seviye altında fiyatlama için 1200 TL ve 1195 TL destek bölgeleri takibimizde olacak.



AHLATCI YATIRIM ARAŞTIRMA DEPARTMANI TARAFINDAN HAZIRLANMIŞTIR.  
BİZİ SEÇTİĞİNİZ İÇİN TEŞEKKÜRLER.



/ahlatciyatirim

[www.ahlatciyatirim.com](http://www.ahlatciyatirim.com)

Hazırlayan; Yücel Tonguç ERBAŞ  
Genel Müdür Yardımcısı  
Barış ÜRKÜN  
Araştırma Müdürü

2022 4.Çeyrek Müşteri K/Z Dağılımı: %31,82 Karda / %68,18 Zararda

### İstanbul Genel Müdürlük Merkez Ofis:

Maslak Mahallesi, Taşyoncası Sokak T4a Blok  
Kat: -1 NO:256 Maslak 34485 Sarıyer / İstanbul  
Çağrı Merkezi: 444 0 968  
0850 450 0066  
tel: +90 212 304 1919  
fax: +90 212 290 2141  
Whatsapp: +90 538 406 7166  
Email: bilgi@ahlatciyatirim.com.tr  
Mersis No: 0010056453000026

### Çorum Şube:

Gülabinbey Mahallesi, Eğridere Sokak  
No:17 Merkez-Çorum  
Çağrı Merkezi: 444 0 968  
0850 450 0066  
tel: +90 364 211 1019  
fax: +90 212 290 2141  
Whatsapp: +90 538 406 7166  
Email: bilgi@ahlatciyatirim.com.tr

### Göktürk İrtibat Bürosu:

Göktürk Merkez Mahallesi, İstanbul Caddesi  
Telekom Sokak No:2 İç Kapı  
No:36 34077 Eyüpsultan/İstanbul  
Çağrı Merkezi: 444 0 968  
fax: +90 212 290 2141  
Whatsapp: +90 538 406 7166  
Email: bilgi@ahlatciyatirim.com.tr

### Ankara İrtibat Bürosu

Söğütözü Caddesi No:2 Koç Kuleleri B Blok  
No:16 Söğütözü Çankaya/Ankara  
Çağrı Merkezi: 444 0 968  
fax: +90 212 304 1908  
Whatsapp: +90 534 799 3426  
Email: bilgi@ahlatciyatirim.com.tr

**ahlatcı**  
*yatırım menkul değerler*

# Yatırımcı Dostu!

Burada yer alan yatırım bilgi, yorum ve tavsiyeler yatırım danışmanlığı kapsamında değildir. Yatırım danışmanlığı hizmeti, yetkili kuruluşlar tarafından kişilerin risk ve getiri tercihleri dikkate alınarak kişiye özel sunulmaktadır. Burada yer alan yorum ve tavsiyeler ise genel niteliktedir. Bu tavsiyeler mali durumunuz ile risk ve getiri tercihlerinize uygun olmayabilir. Bu nedenle, sadece burada yer alan bilgilere dayanarak yatırım kararı verilmesi beklentilerinize uygun sonuçlar doğurmayabilir.