



## BANKACILIK KRİZİ ÇÖZÜLÜRKEN FED TOPLANTISI BEKLENİYOR

Bu sabah yazının yazıldığı sıralarda Asya endekslerinde Japonya'da satıcı hareketler gözlenirken, Çin'de yükselişler yaşanıyor. ABD vadelilerinde ise yatay hareketler meydana geliyor. Endeks güne yatay başlangıç yapabilir.

ABD borsaları, Credit Suisse'i kurtarma anlaşmasının ve merkez bankasının finansal sisteme güveni artırma çabalarının yatırımcıları rahatlatmasının ardından Pazartesi günü yükselişe tamamladı. Büyük merkez bankaları dünya çapındaki nakit akışını desteklemek için Pazar günü harekete geçti. S&P Bankacılık endeksi ve KBW Bölgesel Bankacılık endeksi geçen haftaki keskin kayıpların ardından yükseldi. Diğer bölgesel bankalar arasında, PacWest Bancorp, bankanın mevduat çıkışlarının istikrara kavuştuğunu açıklamasının ardından yükselirken, New York Community Bancorp, banka biriminin Signature Bank'tan mevduat ve kredi almayı kabul etmesiyle yükseldi. Credit Suisse'in devralınması piyasaya yardımcı oldu, ancak Credit Suisse'in ABD'de işlem gören hisseleri Pazartesi günü keskin bir düşüş yaşarken, UBS Group hisseleri yükseldi.

Yatırımcılar ayrıca bu haftaki Fed kararına odaklanmış durumda. Bu ayın başlarında bankalarla yaşanan kargaşadan önce, birçok piyasa katılımcısı bu haftaki Mart toplantısında Fed'in 50 baz puanlık faiz artırımını hesaba katıyordu. FedWatch Tool'a göre, politika yapımcılar Çarşamba günü iki günlük bir toplantıyı tamamladıklarında, Pazartesi günü itibarıyla Fed fonları vadeli işlemleri, Fed'in gecelik faiz oranını mevcut %4,5-%4,75'te tutma olasılığının %26,9 olduğunu gösteriyor.

Avrupa borsaları, UBS'nin Credit Suisse'i piyasa değerinin çok altında satın alma anlaşmasının yol açtığı üç ayın en düşük seviyesinden sıçrayan bankacılık hisseleriyle Pazartesi günü keskin ilk kayıplarını tersine çevirdi ve yükseldi. Stoxx 600 endeksi, günün erken saatlerinde yaklaşık %2 düştükten sonra kapanışta %1,0 arttı. Yılbaşından bugüne kadar %10'luk bir kazanç elde eden referans endeks Stoxx 600, Silicon Valley Bank ve Signature Bank'ın çöküşü ve Credit Suisse'deki sorunların ardından bu yıl şimdiye kadar sadece %3,7 yükseldi. Bu arada Avrupa Merkez Bankası Başkanı Christine Lagarde, mali piyasa çalkantısının Avrupa Merkez Bankası'nın her iki sorunla mücadele etmek için ayrı araçlara sahip olduğu için enflasyonla mücadelesinin önünde durmayacağını söyledi.

Yatırımcıların piyasalarda ve bankacılık sisteminde stresin nasıl dalgalandığını gösteren gelişmeleri yakından takip etmesiyle, küresel bir bankacılık krizine ilişkin korkular artmaya devam ediyor. ABD bankaları etrafındaki belirsizlik yüksek olmaya devam ediyor. Güç durumdaki bölgesel borç veren First Republic Bank'ın hisseleri, S&P Global'in notunu düşürmesi ve geçen hafta 30 milyar dolarlık kurtarmaya rağmen bankanın likiditesine ilişkin devam eden endişelerin ardından Pazartesi öğleden sonra %34 düştü. Euro bölgesi bankacılık sistemindeki kredi riskinin bir göstergesi olan FRA-OIS spreadi, geçen hafta Temmuz ortasından bu yana en yüksek seviyelerine ulaştı ancak bu yüksek seviyelerinden geri çekildi. Ancak, euro bölgesi üç aylık forward oran anlaşması ile gecelik endeks takas oranı arasındaki farkı ölçen spread, finansal piyasa stresine ilişkin süregelen endişenin bir işareti olarak -1 baz puan civarında nispeten yüksek. Bu arada, tahvil piyasasında geçen hafta yaşanan sert dalgalanmalar yatırımcıları kamçıladi ve tedirginliğe katkıda bulundu. ABD Hazine tahvillerinde beklenen oynaklığın bir ölçüsü olan MOVE Endeksi bankacılık sektöründeki sorunların yatırımcıları Federal Rezerv'in ne kadar agresif olduğu konusundaki görüşlerinden geri adım atmaya zorlamasıyla geçen haftaki mali krizden bu yana en yüksek seviyesine yükseldi.

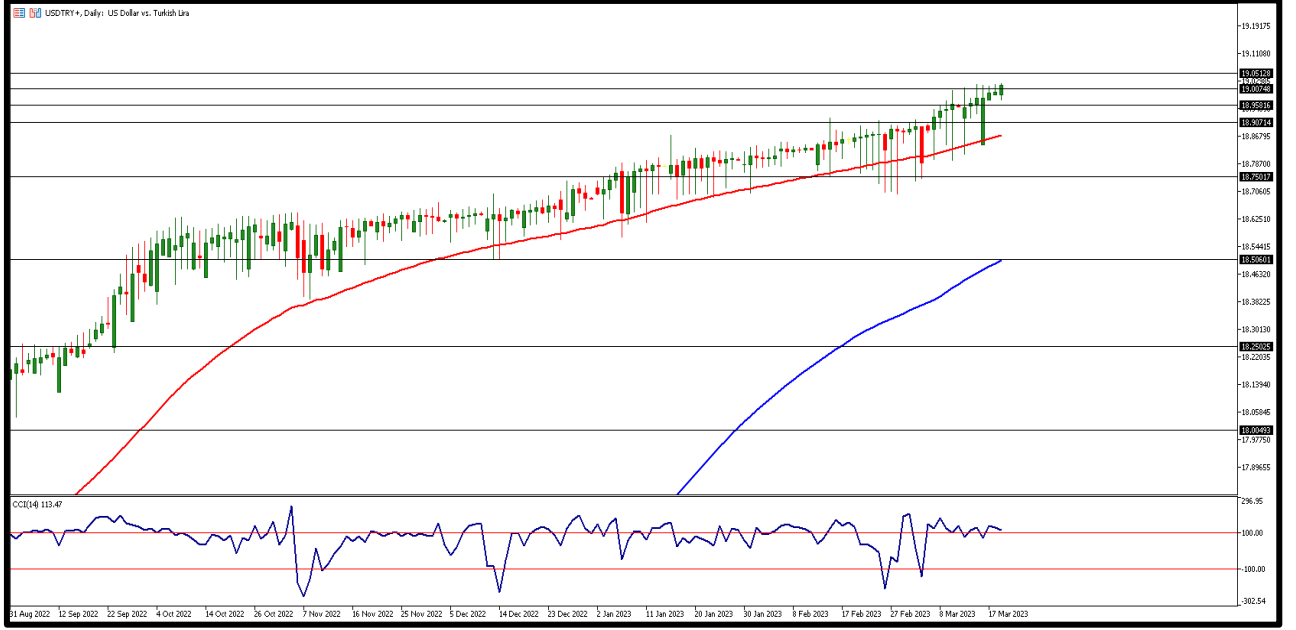
## EKONOMİK TAKVİM

ZAMAN	ÜLKE	ÖNEM	VERİ	BEKLENTİ	ÖNCEKİ	PERİYOT
13:00	Almanya	***	ZEW Ekonomik Hissiyatı	17.1	28.1	Mart
15:30	Avrupa Bölg.	***	AMB Başkanı Lagarde'ın Konuşması	-	-	-
17:00	ABD	***	Mevcut Ev Satışları	4.17Mn	4.00Mn	Şubat



**USD/TRY**

21 Mart 2023

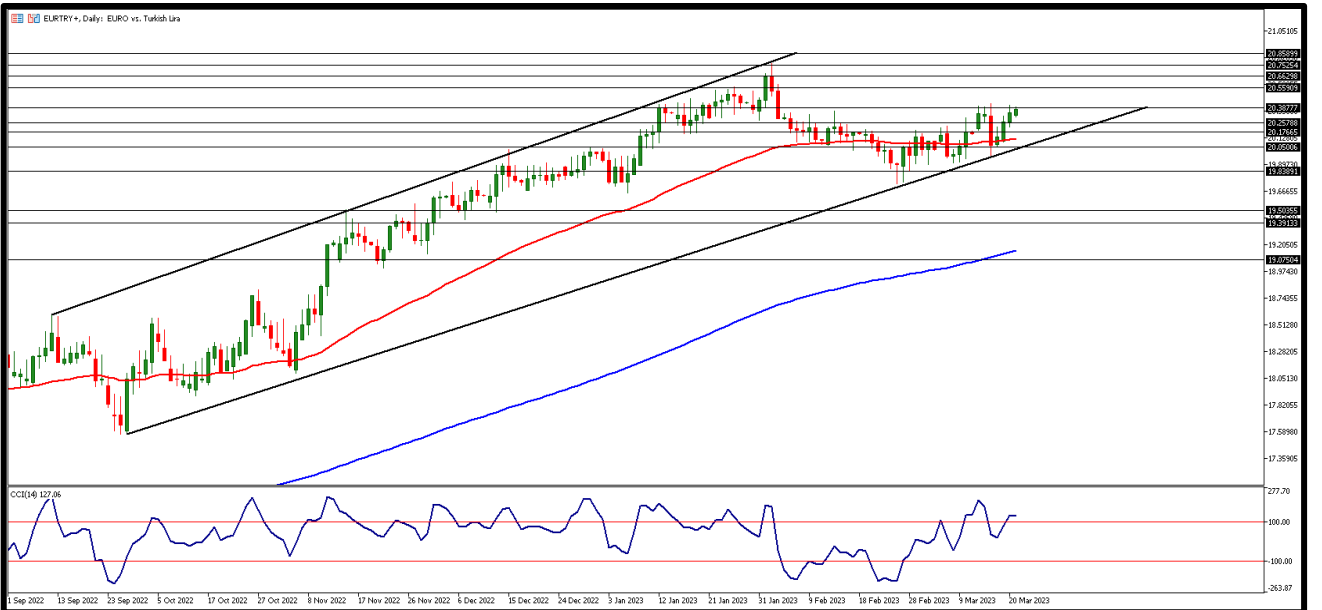


50 Günlük basit ortalaması 18,85TL ve 19,00TL psikolojik direnç seviyesinin üzerinde kalıcılık ile birlikte yatay seyrine devam eden kurda bu hafta öne çıkan gelişme Fed tarafından açıklanacak faiz kararı ve sonrasında Başkan Powell'in açıklamaları olacak. Dün 19TL üzerinde günü kapatan kur böylelikle bu ay içerisinde yükselişine devam ettiğini söyleyebiliriz. İlk direnç bölgesi 19,10TL ve yükselişlerin devamında 19,20 ile 19,30TL direnç bölgelerini izliyor olacağız. Geri çekilmelerde 19,00TL ilk destek bölgesini takip ederken, bu seviye altında fiyatlamaya için 18,95 ile 18,93TL seviyeleri destek bölgeleri olarak izlenebilir.



**EUR/TRY**

21 Mart 2023

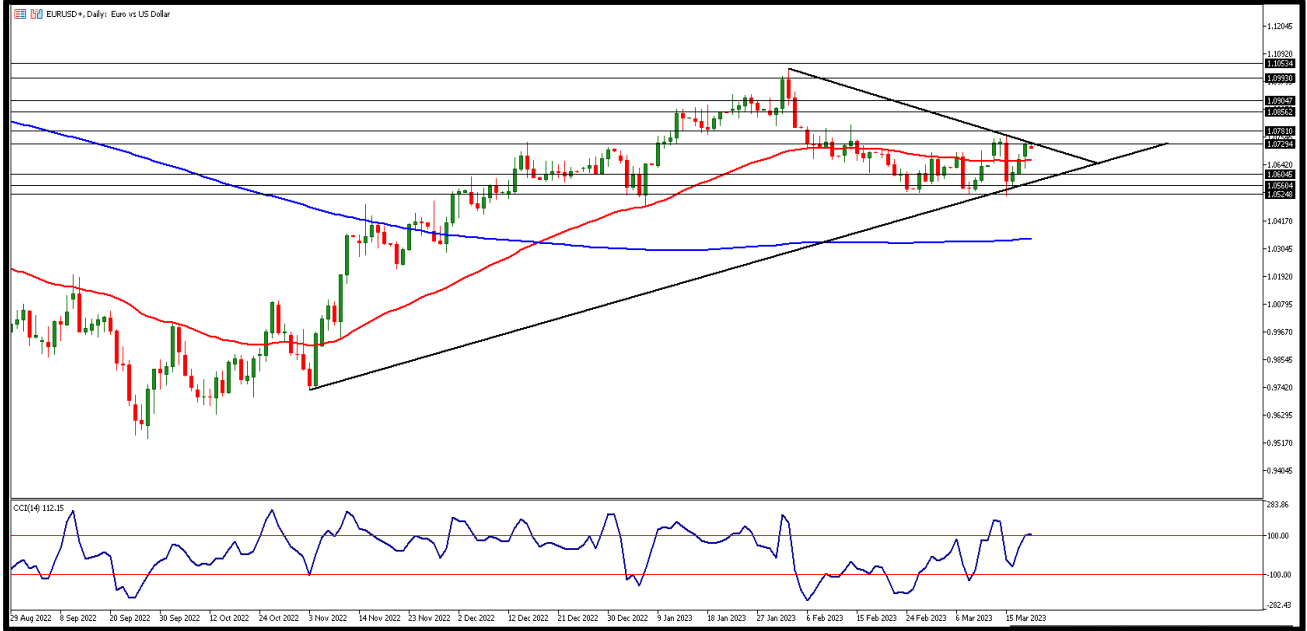


Geçtiğimiz hafta ortasından itibaren paritenin yukarı yönlü ataklarından destek bulan çapraz, 50 günlük ortalaması 20,12 üzerinde fiyatlanmaya devam ediyor. Euro Bölgesi'nden son olarak Almanya'da ÜFE verisi açıklandı. Üretici fiyat endeksi Şubat'ta önceki aya göre %0,3 geriledi, yıllık bazda ise %15,8 arttı. Yarın her iki bölgeden de makro ekonomik veri akışı bulunmuyor. Gün içerisinde teknik olarak bakıldığında geri çekilmelerde 20,30TL altı fiyatlamalarda destek bölgeleri olarak 20,20TL ve 20,10TL seviyeleri takip ediliyor. Yükselişlerde ise 20,40TL ilk direnç seviyesi olarak izlenebilir. Bu seviye üzerinde kalıcılık sağlanırsa 20,50 ve 20,60TL direnç bölgeleri takip edilecek.



**EUR/USD**

21 Mart 2023

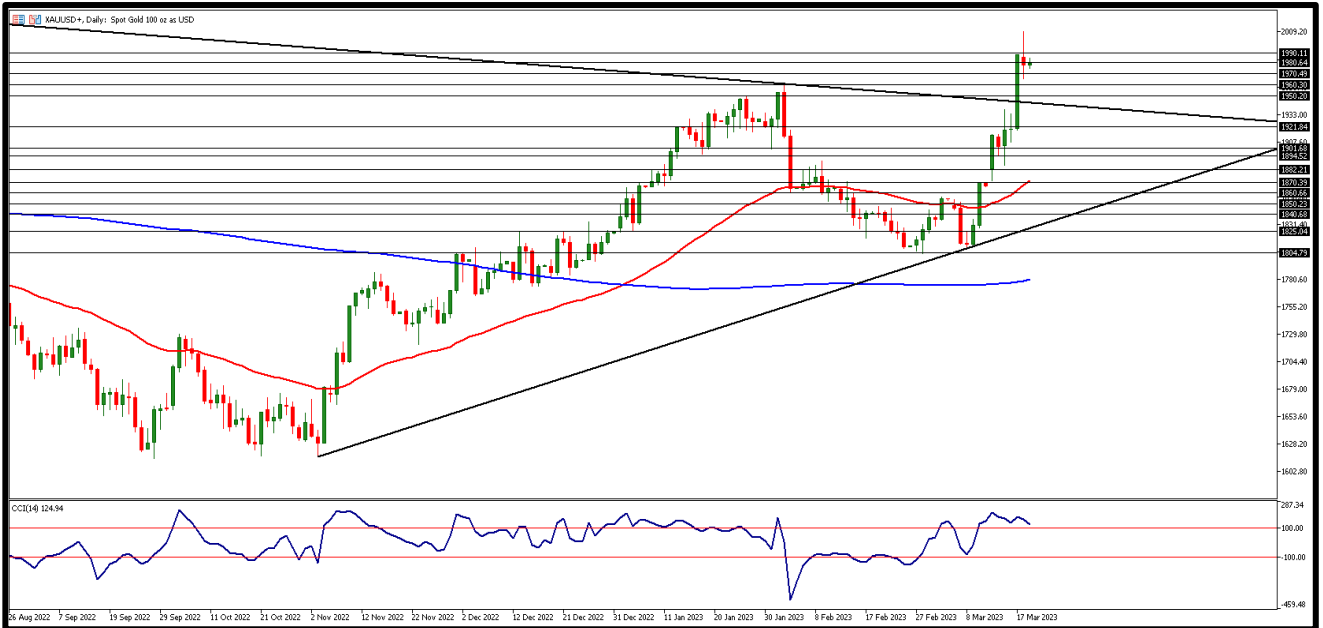


ABD'de bankacılık krizinin etkileri Credit Suisse ve First Republic Bank'e sağlanan destekler sonrası gevşeme gösterse de piyasada istikrarın sağlanması için yeterli olmadı. ECB'nin son PPK toplantısından 50 baz puanlık artış gelmesi Fed tarafında bu hafta gerçekleşecek PPK toplantısında dair 25 baz puanlık artış için beklentileri artırdı. ECB tarafında ise 50 baz puan faiz artışı sonrası paritede 1,0700 üzeri fiyatlama devam ediyor. Teknik olarak gün içinde 1,0720 direnç bölgesini ve üzeri fiyatlama için 1,0730 ve 1,0740 direnç bölgelerini takip ediyor olacağız. Geri çekilme yaşanması durumunda ise ilk destek bölgesi 1,0710 olurken aşağı yönlü hareketlerin devam etmesi 1,0700 ile 1,0690 destek bölgelerinin izlenmesini



**ONS ALTIN**

21 Mart 2023

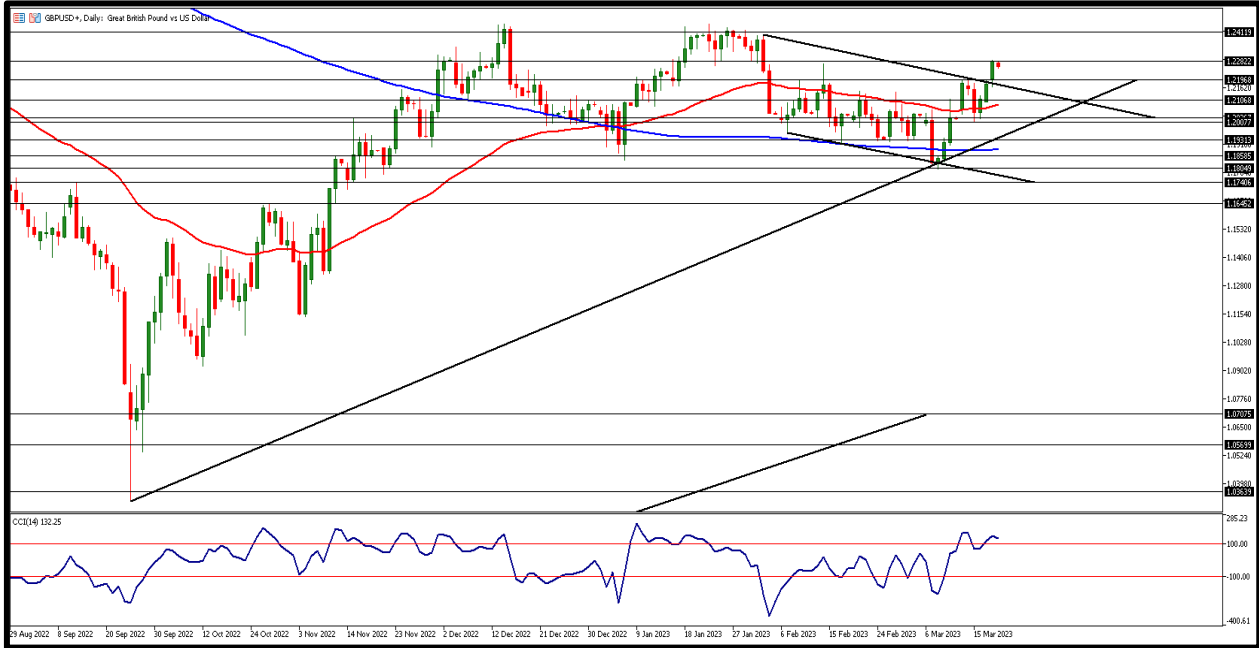


Ons altın tarafında bankacılık krizi ile başlayan pozitif fiyatlama devam ediyor. İsviçre Bankası UBS'in Credit Suisse'i satın alması piyasaları yatırtırmaya yetmedi. 10 Mart 2022'den sonra ons altın yeniden 2000 dolar direnç seviyesinin üzerine çıktıktan sonra 1980 dolar seviyesine nispeten geri çekildi. Güvenli liman olarak yatırımcıların talep artışı ve krizin olumsuz etkilerinin devam etmesi 2070 dolar zirvesinin aşılmasına olanak sağlayabilir. Gün içinde destek seviyesi olarak 1975 dolar takip edilirken 1970 ve 1965 dolar seviyeleri diğer destek bölgeleri olarak karşımıza çıkıyor. Direnç seviyeleri olarak ise 1985 dolar ve yükseliş hareketlerinin devamında ise 1990 ve 1995 dolar seviyeleri takibimizde olacak.



**GBP/USD**

21 Mart 2023

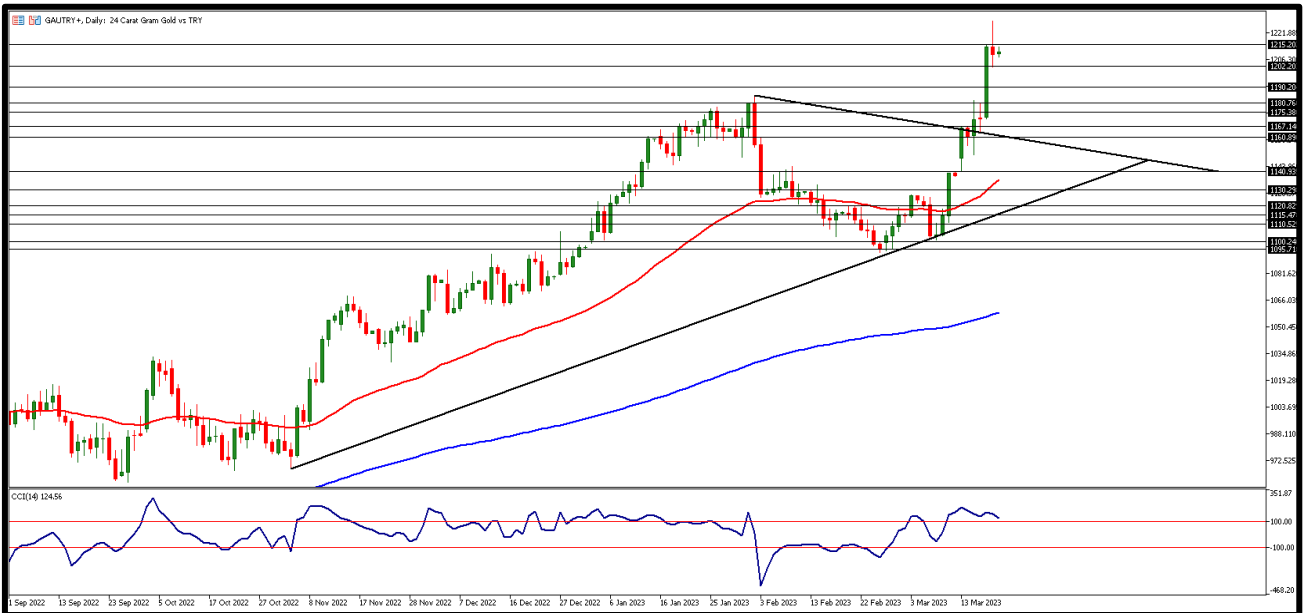


Dün 50 Günlük basit ortalaması 1,2141 üzerinde fiyatlanan paritede, 1,2200 önemli direnç seviyesi de aşıldı. Bu seviye üzerinde kalıcılık pozitif yönlü trendin pekişmesine katkı sağlayacak. Haftanın ilk işlem gününde pozitif kapanış gerçekleştiren parite 1,2165 ile 1,2285 arasında hareket etti. Paritede bu hafta BoE ve Fed tarafından alınan faiz kararları ve açıklamalar etkili olacak. Gün içerisinde ana direnç seviyesi olarak 1,2260 ve üstünde fiyatlama için 1,2270 ve 1,2290 seviyeleri direnç bölgeleri olarak izlenebilir. Geri çekilmelerde ise 1,2250 destek bölgesini takip ederken, bu seviye altında ise 1,2240 ve 1,2230 bölgelerini takip ediyor olacağız.



**GRAM ALTIN**

21 Mart 2023



Haftanın ilk işlem gününde gram altın 1214TL seviyesinden alıcı bulmaya başladı. Gün içerisinde en düşük 1201TL, en yüksek 1228TL seviyelerinden işlem gördü. Gün sonunda 1209TL seviyesinden kapanış gerçekleştirdi. Gram altın ve ons altın fiyatlarının yüksek trendi içerisinde kalıcılığını, Fed faiz kararı ve bankacılık krizinin küresel piyasalarda nasıl karşılık bulmaya devam ettiği belirleyici olacak. Teknik açıdan 1215 TL ana direnç seviyesi olarak takip edilecek. Bu seviye üzerinde 1225 TL ve 1230 TL seviyeleri kısa vadeli direnç bölgesi olarak izlenecek. Geri çekilmelerde ise 1210 TL ve bu seviye altında fiyatlama için 1205 TL ve 1200 TL destek bölgeleri takibimizde olacak.



AHLATCI YATIRIM ARAŞTIRMA DEPARTMANI TARAFINDAN HAZIRLANMIŞTIR.  
BİZİ SEÇTİĞİNİZ İÇİN TEŞEKKÜRLER.



/ahlatciyatirim

[www.ahlatciyatirim.com](http://www.ahlatciyatirim.com)

Hazırlayan; Yücel Tonguç ERBAŞ  
Genel Müdür Yardımcısı  
Barış ÜRKÜN  
Araştırma Müdürü

2022 4.Çeyrek Müşteri K/Z Dağılımı: %31,82 Karda / %68,18 Zararda

### İstanbul Genel Müdürlük Merkez Ofis:

Maslak Mahallesi, Taşyoncası Sokak T4a Blok  
Kat: -1 NO:256 Maslak 34485 Sarıyer / İstanbul  
Çağrı Merkezi: 444 0 968  
0850 450 0066  
tel: +90 212 304 1919  
fax: +90 212 290 2141  
Whatsapp: +90 538 406 7166  
Email: bilgi@ahlatciyatirim.com.tr  
Mersis No: 0010056453000026

### Çorum Şube:

Gülabibey Mahallesi, Eğridere Sokak  
No:17 Merkez-Çorum  
Çağrı Merkezi: 444 0 968  
0850 450 0066  
tel: +90 364 211 1019  
fax: +90 212 290 2141  
Whatsapp: +90 538 406 7166  
Email: bilgi@ahlatciyatirim.com.tr

### Göktürk İrtibat Bürosu:

Göktürk Merkez Mahallesi, İstanbul Caddesi  
Telekom Sokak No:2 İç Kapı  
No:36 34077 Eyüpsultan/İstanbul  
Çağrı Merkezi: 444 0 968  
fax: +90 212 290 2141  
Whatsapp: +90 538 406 7166  
Email: bilgi@ahlatciyatirim.com.tr

### Ankara İrtibat Bürosu

Söğütözü Caddesi No:2 Koç Kuleleri B Blok  
No:16 Söğütözü Çankaya/Ankara  
Çağrı Merkezi: 444 0 968  
fax: +90 212 304 1908  
Whatsapp: +90 534 799 3426  
Email: bilgi@ahlatciyatirim.com.tr

**ahlatcı**  
*yatırım menkul değerler*

# Yatırımcı Dostu!

Burada yer alan yatırım bilgi, yorum ve tavsiyeler yatırım danışmanlığı kapsamında değildir. Yatırım danışmanlığı hizmeti, yetkili kuruluşlar tarafından kişilerin risk ve getiri tercihleri dikkate alınarak kişiye özel sunulmaktadır. Burada yer alan yorum ve tavsiyeler ise genel niteliktedir. Bu tavsiyeler mali durumunuz ile risk ve getiri tercihlerinize uygun olmayabilir. Bu nedenle, sadece burada yer alan bilgilere dayanarak yatırım kararı verilmesi beklentilerinize uygun sonuçlar doğurmayabilir.