



KÜRESEL PİYASALARDA ABD BÜYÜME VERİSİ TAKİP EDİLECEK

Bu sabah yazının yazıldığı sıralarda Asya endekslerinde karışık hareketler gözleniyor. ABD vadelielerinde de yatay-hafif satıcı görünüm hakim. Endeks güne yatay başlangıç yapabilir.

Küresel borsalar, piyasaların bankacılık sektöründeki daha fazla istikrardan cesaret almasıyla Çarşamba günü yükseldi, ancak çoğu tahvil getirisi, belirsizliğin devam etmesi ve tahvil yatırımcılarının artan faiz oranlarının ekonomik büyüme üzerindeki etkisini ölçmesi nedeniyle yükseldi. 10 Mart'ta çöken bölgesel ABD bankası Silicon Valley Bank'ta Pazartesi günü varlıkların satışı, hisse senedi yatırımcıları arasında risk iştahını artırdı ve piyasalardaki stresi hafifleterek kripto para birimleri ve emtia fiyatlarını yukarı taşıdı.

MSCI'nin dünya endeksi %1.24 yükselirken, tipik olarak faiz oranı beklentileriyle uyumlu hareket eden iki yıllık ABD tahvil tahvilinin getirileri 3.9 baz puan yükselerek %4.101'e yükseldi.

ABD Wall Street'teki ana hisse senedi endeksleri yükseldi ve S&P 500'deki 11 sektörün tamamı yeşil renge büründü. Küçük sermayeli şirketler ve yarı iletkenler, değer hisselerinin büyüme hisselerinin kazançlarını geride bırakmasıyla yönünü yukarı çevirdi.

Avrupa'da, Stoxx 600 endeksi, kısmen UBS'nin Credit Suisse'yi devralması sonrası İsviçre bankasına liderlik etmesi için Sergio Ermotti'yi yeniden işe alacağını açıklamasının ardından banka hisselerindeki artış nedeniyle %1,30 yükseldi. Avrupa borsaları önceki gün, yeni CEO'sunun atanmasının ardından yükselen UBS dahil bankacılık hisselerindeki kazançların desteğiyle yükselirken, çip üreticisi Infineon'un güçlü görünümü olumlu havayı destekledi. UBS Group AG, Sergio Ermotti'nin bankanın Credit Suisse'i devralmasını yönetmek için geri döneceğini açıklamasının ardından %3,7 kazandı.

Bankacılık sisteminin üst düzey yetkilileri önceki gün ABD'li milletvekillerine, SVB'nin başarısızlığının suç kapsamının banka yöneticileri, Fed denetçileri ve diğer düzenleyicileri kapsadığını söyledi. Fed'in denetimden sorumlu başkan yardımcısı Michael Barr, Kongre'ye "Hepimiz, meydana gelen büyük banka taarruzuna inanılmaz derecede hazırlıksız yakalandık" dedi.

Enflasyon endişeleri, yatırımcıları Fed ve Avrupa Merkez Bankası da dahil olmak üzere bir dizi büyük merkez bankasından para politikası beklentilerini yeniden değerlendirmeye sevk etti. Piyasa, şu an için Fed'in faiz indirimini ve enflasyon beklentilerini %3 civarında fiyatlıyor. Fed'in yüksek enflasyonla mücadeleden vazgeçmeyeceğini ima ettiği son durumda bu tamamen uyumsuz bir senaryo olarak görünüyor. CME'nin FedWatch'a göre, piyasalar şu anda Fed'in 3 Mayıs'taki bir sonraki toplantısının sonunda faiz oranlarını değiştirmemesi ihtimalini %60,8 olarak fiyatlıyor.

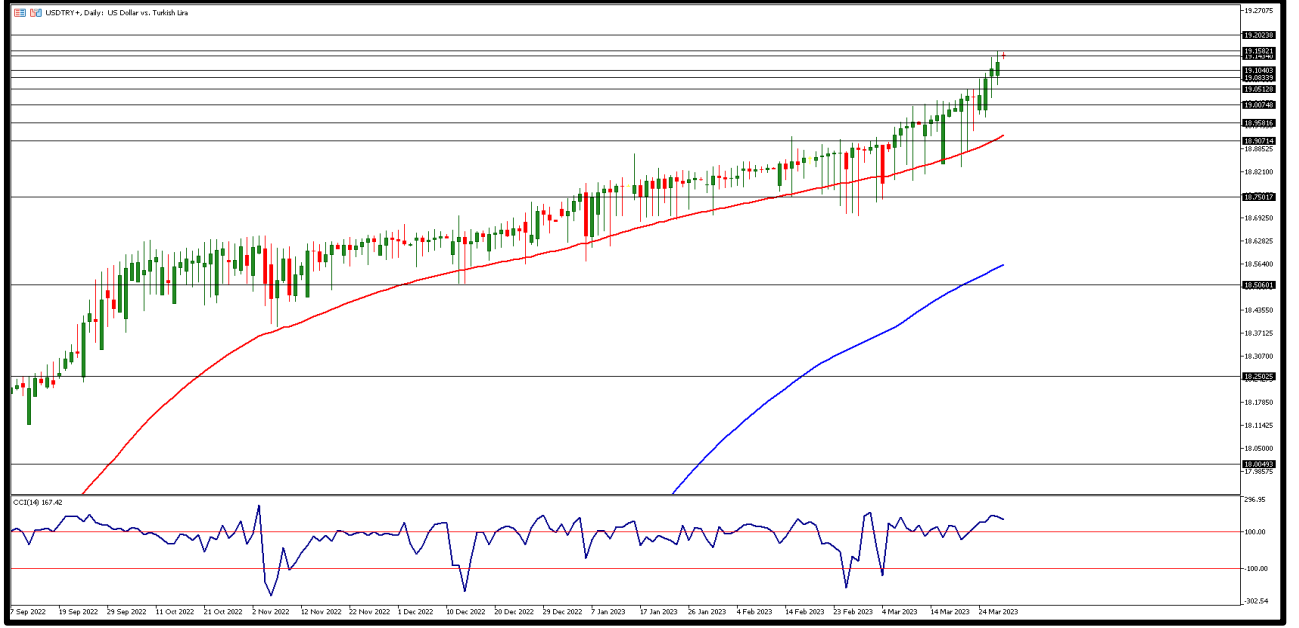
EKONOMİK TAKVİM

ZAMAN	ÜLKE	ÖNEM	VERİ	BEKLENTİ	ÖNCEKİ	PERİYOT
10:00	Türkiye	**	Türkiye Ekonomik Güven Endeksi	-	99.10	Şubat
15:00	Almanya	***	Tüketici Fiyat Endeksi (TÜFE) (Yıllık)	7,3%	8,7%	Mart
15:00	Almanya	**	Tüketici Fiyat Endeksi (TÜFE) (Aylık)	0,70%	0,80%	Mart
15:30	ABD	***	Gayri Safi Yurtiçi Hasıla (GSYİH) (çeyreklik)	2,70%	2,70%	4.Çeyrek
15:30	ABD	***	İşsizlik Haklarından Yararlanma Başvuruları	196Bin	191Bin	Haftalık



USD/TRY

30 Mart 2023

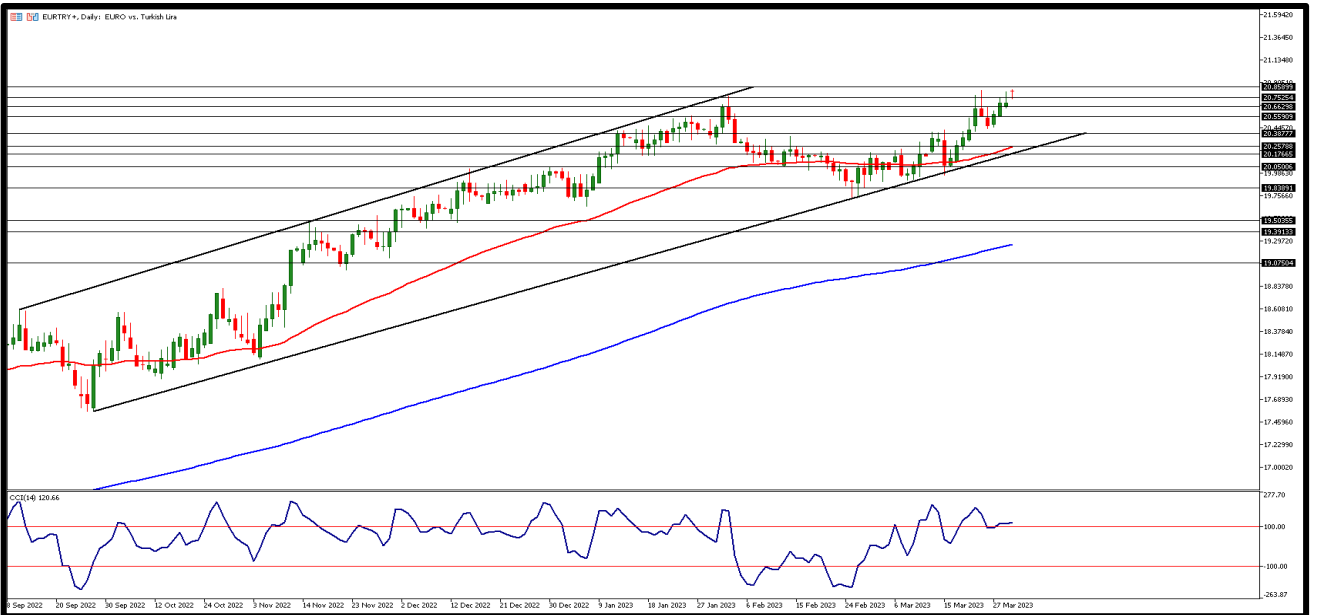


DolarTL kurunda dün 19,06 TL ile 19,15TL arasında ılımlı pozitif görünüm etkisi devam ediyor. Kurda 19,10TL üzerine yerleşmiş fiyatlamalarda kalıcılık yükseliş hareketlerinin pekişmesini sağlayabilir. 19,00TL seviyesi hala önemli destek noktası olma özelliğini koruyor. Bugün yurtiçinde ekonomik güven endeksi ve ABD'de GSYH ile Çekirdek Kişisel Tüketim Harcamaları verileri takip edilecek. Gün içerisinde ilk 19,15TL ve yükselişlerin devamında 19,25 ile 19,30TL direnç bölgelerini izliyor olacağız. Geri çekilmelerde ise 19,10TL ilk destek bölgesini takip ederken, bu seviye altında fiyatlama için 19,00 ile 18,95TL seviyeleri destek bölgeleri olarak izlenebilir.



EUR/TRY

30 Mart 2023

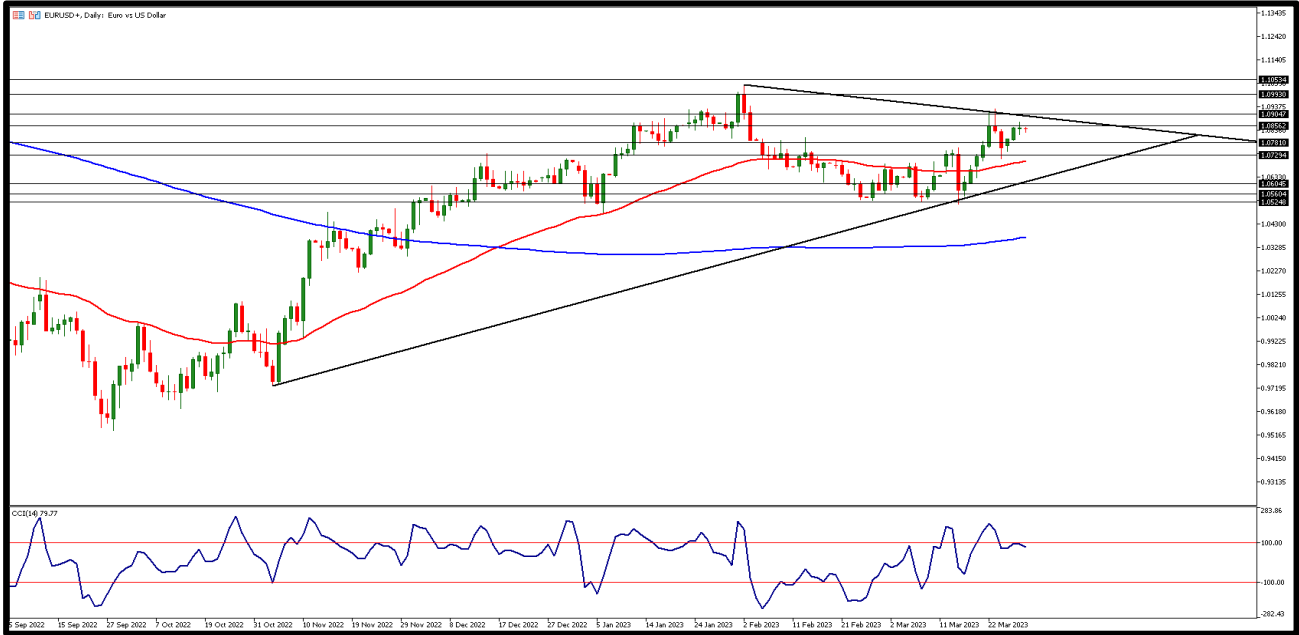


EuroDolar paritesinde yükselişlerin sınırlanması ile birlikte 21,06TL zirve seviyesinden nispeten geri çekilen çapraz dün de pozitif ayrışmayı başardı ve günü 20,70TL seviyesinde sonlandırmayı başardı. Bugün Euro Bölgesi'nde Tüketici Güven Endeksi ve Almanya'da enflasyon verileri açıklanırken yurtiçinde de Ekonomik Güven Endeksi verileri takip edilecek. Gün içerisinde geri çekilmelerde 20,60TL altı fiyatlamalarda destek bölgeleri olarak 20,50TL ve 20,40TL seviyeleri takip ediliyor. Yükselişlerde ise 20,75TL ilk direnç seviyesi olarak izlenebilir. Bu seviye üzerinde 20,85 ve 20,95TL direnç bölgeleri takip edilecek.



EUR/USD

30 Mart 2023

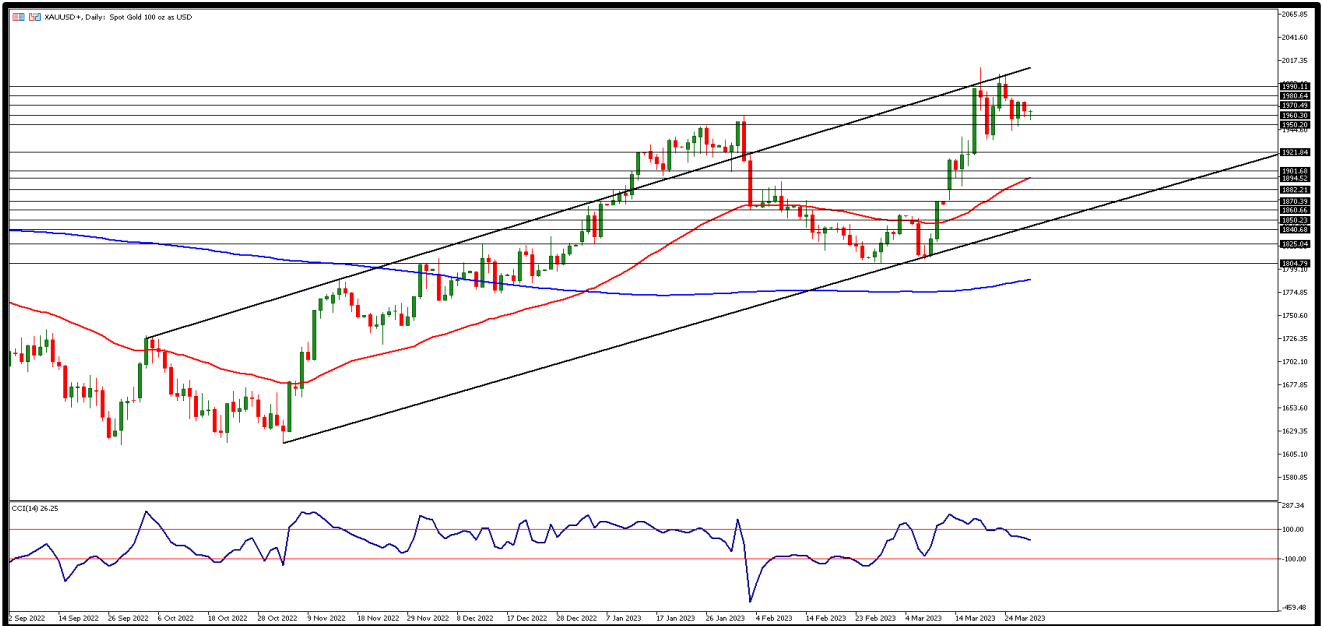


Dün piyasalardaki gerginliğin tamamı ile olmasa da yerini sakinliğe bırakması, dolar endeksinin yükselmesi ile birlikte doların para birimleri karşısında baskı oluşturması ve ABD tahvillerindeki yükseliş paritenin yukarı yönlü hareketlerini sınırlandırdı ve geri çekilmelere sebep oldu ancak parite hala 5 günlük üssel ortalaması 1,0812 üzerinde fiyatlamaya görüyor. Teknik olarak 1,0840 direnç bölgesini ve üzeri fiyatlamaya için 1,0850 ve 1,0860 direnç bölgelerini takip ediyor olacağız. İlk destek bölgesi olarak ise 1,0830 olurken aşağı yönlü hareketlerin devam etmesi 1,0820 ile 1,0810 destek bölgelerinin izlenmesini gerektirebilir.



ONS ALTIN

30 Mart 2023

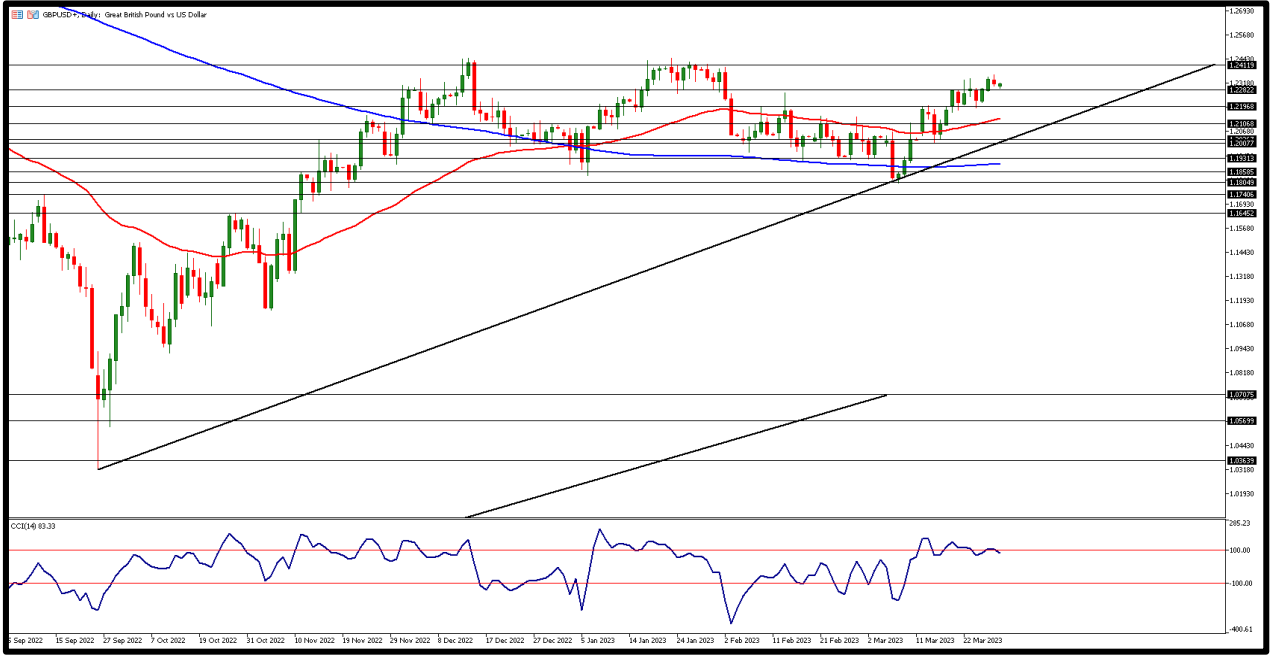


Dün gün içerisinde 1958 ile 1974 dolar arasında oynaklığın fazla olduğu fiyatlamalar gözlemlendi. ABD'de başlayan ve Avrupa'ya yayılan bankacılık sektörüne dair endişeler yerini rahatlamaya bırakınca geri çekilme ile birlikte ons altında genel itibarı ile 1960 dolar seviyesinde fiyatlamalar gözlemlendi. 1965 dolar seviyesinde kapanış ile birlikte 5 günlük üssel ortalaması üzerinde kaldı. Teknik olarak gün içinde destek seviyesi olarak 1960 dolar takip edilirken 1955 ve 1950 dolar seviyeleri diğer destek bölgeleri olarak karşımıza çıkıyor. Gün içerisinde direnç seviyeleri olarak ise 1965 dolar ve yükseliş hareketlerinin devamında ise 1970 ve 1975 dolar seviyeleri takibimizde olacak.



GBP/USD

30 Mart 2023

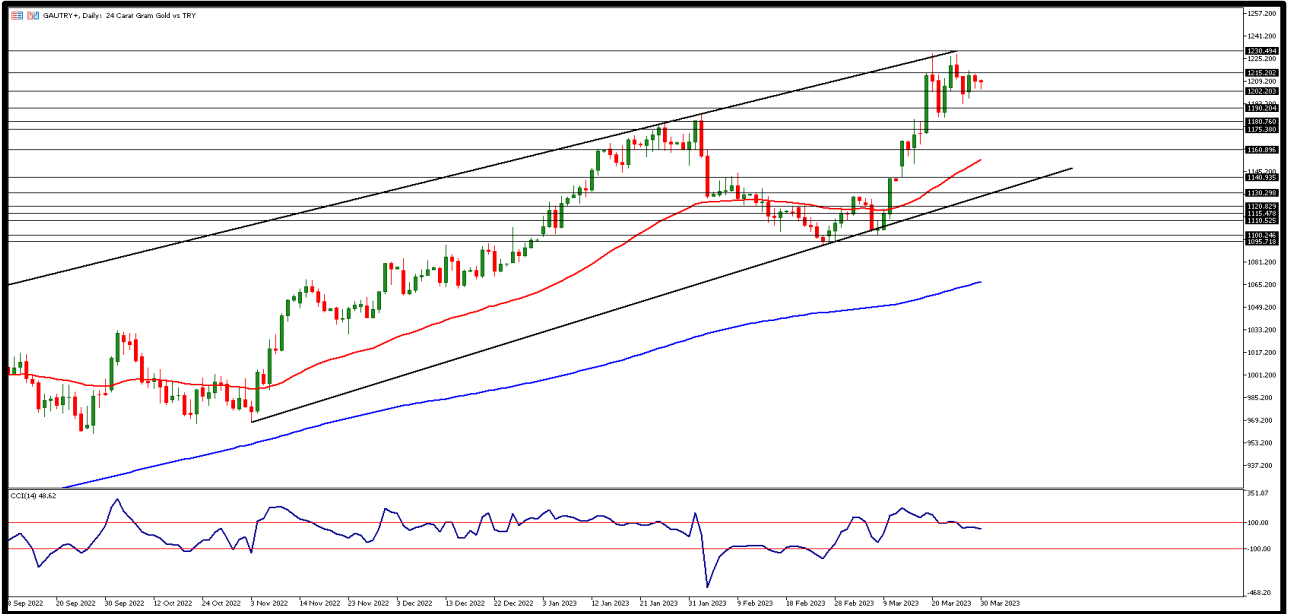


Dün parite nispeten geri çekilse de 1,2300 seviyesi üzerinde fiyatlamalar devam etti. Bugün yeni güne 1,2300 seviyesinde başlayan parite için etkili olabilecek veriler arasında Fed'in de faiz kararı konusunda en önemli veri olarak dikkate aldığı ABD Çeyreklik Çekirdek Kişisel Tüketim Harcamaları ve büyüme verisi takip edilecek. Sterlin tarafında veri akışı zayıf. Teknik açıdan gün içerisinde 1,2320 ve üstünde fiyatlama için 1,2340 ve 1,2350 seviyeleri direnç bölgeleri olarak izlenebilir. Geri çekilmelerde ise 1,2310 seviyesi ilk destek bölgesi olarak ve bu seviye altında fiyatlama için ise 1,2300 ve 1,2280 destek bölgelerini takip ediyor olacağız.



GRAM ALTIN

30 Mart 2023



Gram altında zirveler gördüğümüz geçen haftanın ardından küresel piyasalarda bankacılık krizinin yarattığı tedirginlik yerini yavaş yavaş gevşemeye bırakınca altın da geriledi. Risk iştahındaki değişkenlik yatırımcıların güvenli liman arayışını da etkilemeye devam ederken gram altında kısmi geri çekilme görülmesine rağmen 1200TL üzerinde fiyatlanmaya devam ediyor. Gün içerisinde 1210TL ana direnç seviyesi olarak takip edilecek. Bu seviye üzerinde 1215TL ve 1220TL seviyeleri direnç bölgeleri izlenecek. Geri çekilmelerde 1200TL destek bölgesi takip edilirken bu seviye altında fiyatlama için 1195 TL ve 1190TL destek bölgeleri takibimizde olacak.

AHLATCI YATIRIM ARAŞTIRMA DEPARTMANI TARAFINDAN HAZIRLANMIŞTIR.
BİZİ SEÇTİĞİNİZ İÇİN TEŞEKKÜRLER.



/ahlatciyatirim

www.ahlatciyatirim.com

Hazırlayan; Yücel Tonguç ERBAŞ
Genel Müdür Yardımcısı
Barış ÜRKÜN
Araştırma Müdürü

2022 4.Çeyrek Müşteri K/Z Dağılımı: %31,82 Karda / %68,18 Zararda

İstanbul Genel Müdürlük Merkez Ofis:

Maslak Mahallesi, Taşyoncası Sokak T4a Blok
Kat: -1 NO:256 Maslak 34485 Sarıyer / İstanbul
Çağrı Merkezi: 444 0 968
0850 450 0066
tel: +90 212 304 1919
fax: +90 212 290 2141
Whatsapp: +90 538 406 7166
Email: bilgi@ahlatciyatirim.com.tr
Mersis No: 0010056453000026

Çorum Şube:

Gülabibey Mahallesi, Eğridere Sokak
No:17 Merkez-Çorum
Çağrı Merkezi: 444 0 968
0850 450 0066
tel: +90 364 211 1019
fax: +90 212 290 2141
Whatsapp: +90 538 406 7166
Email: bilgi@ahlatciyatirim.com.tr

Göktürk İrtibat Bürosu:

Göktürk Merkez Mahallesi, İstanbul Caddesi
Telekom Sokak No:2 İç Kapı
No:36 34077 Eyüpsultan/İstanbul
Çağrı Merkezi: 444 0 968
fax: +90 212 290 2141
Whatsapp: +90 538 406 7166
Email: bilgi@ahlatciyatirim.com.tr

Ankara İrtibat Bürosu

Söğütözü Caddesi No:2 Koç Kuleleri B Blok
No:16 Söğütözü Çankaya/Ankara
Çağrı Merkezi: 444 0 968
fax: +90 212 304 1908
Whatsapp: +90 534 799 3426
Email: bilgi@ahlatciyatirim.com.tr

ahlatcı
yatırım menkul değerler

Yatırımcı Dostu!

Burada yer alan yatırım bilgi, yorum ve tavsiyeler yatırım danışmanlığı kapsamında değildir. Yatırım danışmanlığı hizmeti, yetkili kuruluşlar tarafından kişilerin risk ve getiri tercihleri dikkate alınarak kişiye özel sunulmaktadır. Burada yer alan yorum ve tavsiyeler ise genel niteliktedir. Bu tavsiyeler mali durumunuz ile risk ve getiri tercihlerinize uygun olmayabilir. Bu nedenle, sadece burada yer alan bilgilere dayanarak yatırım kararı verilmesi beklentilerinize uygun sonuçlar doğurmayabilir.