



## HAFTAYA KÜRESEL PİYASALARDA GÜÇLÜ DOLAR İLE BAŞLADIK

Sabah yazının yazıldığı sıralarda Asya endekslerinde Japonya'da yukarı yönlü, Çin'de ise aşağı yönlü hareketler mevcut. ABD vadelielerinde ise yatay-hafif satış yönlü görünüm hâkim. Endeks güne yine yatay bir başlangıç yapabilir.

Cuma günü ABD'de tarım dışı istihdam raporu açıklandı. Fed politika yapıcılarının borçlanma maliyetlerini yükseltirken öngördükleri gibi ABD'deki istihdam büyümesi yavaşlıyor, Ancak ekonomi Mart ayında yine de 236.000 kişi istihdam artışı sağladı ve bu sonuçla ilk çeyrekte ayda ortalama 345.000 artış kaydedildi. Bakıldığında bu görünüm Fed'in %2'lik enflasyon hedefiyle tutarlı olarak gördüğü seviyenin çok üzerinde. İşgücü yaklaşık yarım milyon kişi artmasına ve katılım oranı bir miktar artmasına rağmen, işsizlik oranı Şubat ayındaki %3,6'dan geçen ay %3,5'e düştü. Ortalama saatlik ücretler, bir önceki aya göre biraz daha hızlı bir şekilde %0,3 arttı. Cuma günü istihdam raporu bu sonuçlarıyla aslında Fed yetkililerinin 2-3 Mayıs politika toplantısından önce alacakları işgücü piyasasına ilişkin son genel bakışı ortaya koyarken tartışmayı iki bölgesel bankanın iflas etmesiyle tetiklenen potansiyel bir krizden yeniden yüksek enflasyonu durdurmak için çabalamaya yöneltiyor. Bu arada enflasyonist baskıların hafiflemesine yönelik olası bir başka işaret olarak, yıldan yıla ölçülen ücret artışının hızı, önceki aydaki %4,6'dan Mart ayında %4,2'ye geriledi ve yakın zamandaki düşüş eğilimini sürdürdü.

Bu hafta yakından izlenecek olan Çarşamba günü ABD enflasyon raporu, Wall Street'in faiz artırımlarının sonuna gelinip gelinmediğiyle ilgili olarak en önemli sorularından birinin çözülmesine yardımcı olabilecek mi bu yatırımcılar tarafından yakından takip edilecek. Geçen ayki bankacılık krizinin ardından yatırımcılar, Fed'in ekonomik yavaşlamayı önlemek için ikinci yarıda faiz oranlarını indireceğine daha fazla ikna oldu. Bu tür beklentiler, hisse senedi endeksleri üzerinde hâkimiyet kuran dev teknoloji ve büyüme hisselerini destekleyerek tahvil getirilerini aşağı çekti. S&P 500, 2023'te şu ana kadar %6,9 değer kazandı. Ancak merkez bankasının daha fazla kısıtlayıcı görünümü, politika faizinin 2023'e kadar mevcut seviyelerde kalacağını öngörüyor. Bu görüş, bu haftaki enflasyon okuması, geçtiğimiz yıl boyunca agresif Fed faiz artışlarından sonra bile tüketici fiyatlarında güçlü bir artış gösterirse destek kazanabilir. Tahvil piyasasında, Fed'in tercih ettiği durgunluk göstergesi geçtiğimiz hafta yeni dip seviyelerine gerileyerek merkez bankasının yakında faiz oranlarını düşürmesi gerekeceğine inananlar için durumu destekliyor.

Bu hafta salı Euro Bölgesi'nde perakende satışlar ve yatırımcı güven endeksi, perşembe Almanya'da enflasyon, İngiltere'de sanayi üretimi ve büyüme verileri de takip edilecek. Bugün ise tatil nedeniyle bölgede piyasalar kapalı olacak. Bu hafta yurt içinde, ayrıca çarşamba perakende satışlar takip edilecek.

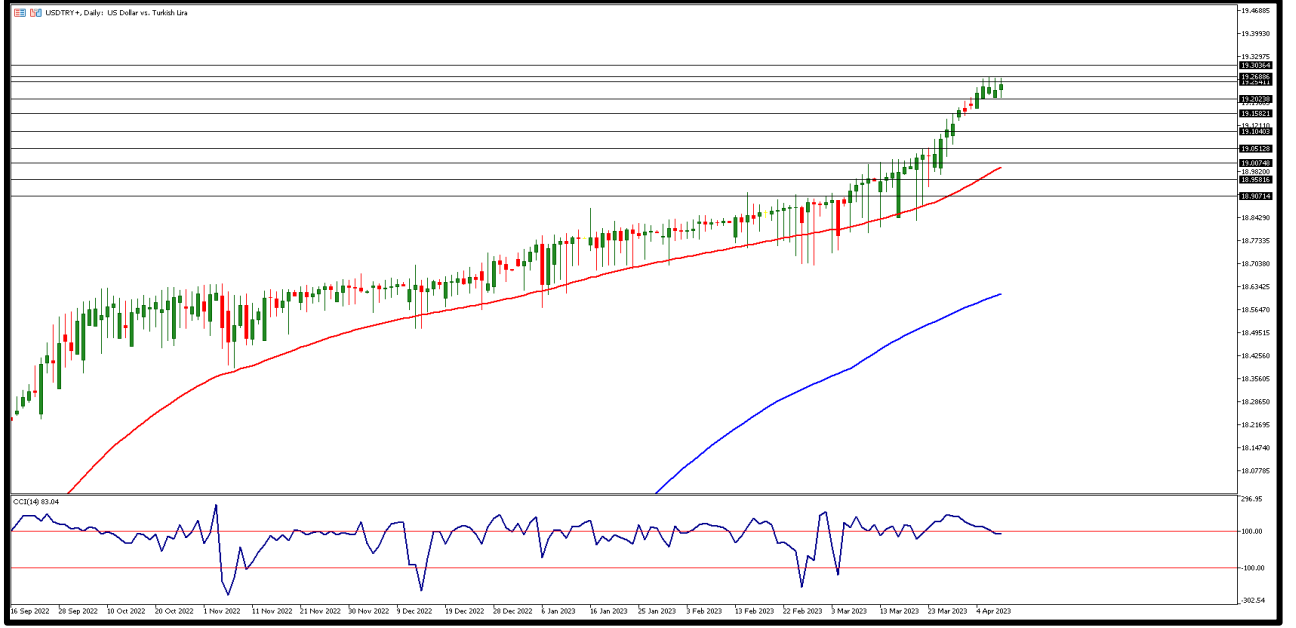
## EKONOMİK TAKVİM

ZAMAN	ÜLKE	ÖNEM	VERİ	BEKLENTİ	ÖNCEKİ	PERİYOT
10:00	Türkiye	***	Cari Denge (USD)	-8.5Mlr	-9.85Mlr	Şubat
10:00	Türkiye	***	İşsizlik Oranı (Aylık)	-	9,7%	Şubat



**USD/TRY**

10 Nisan 2023

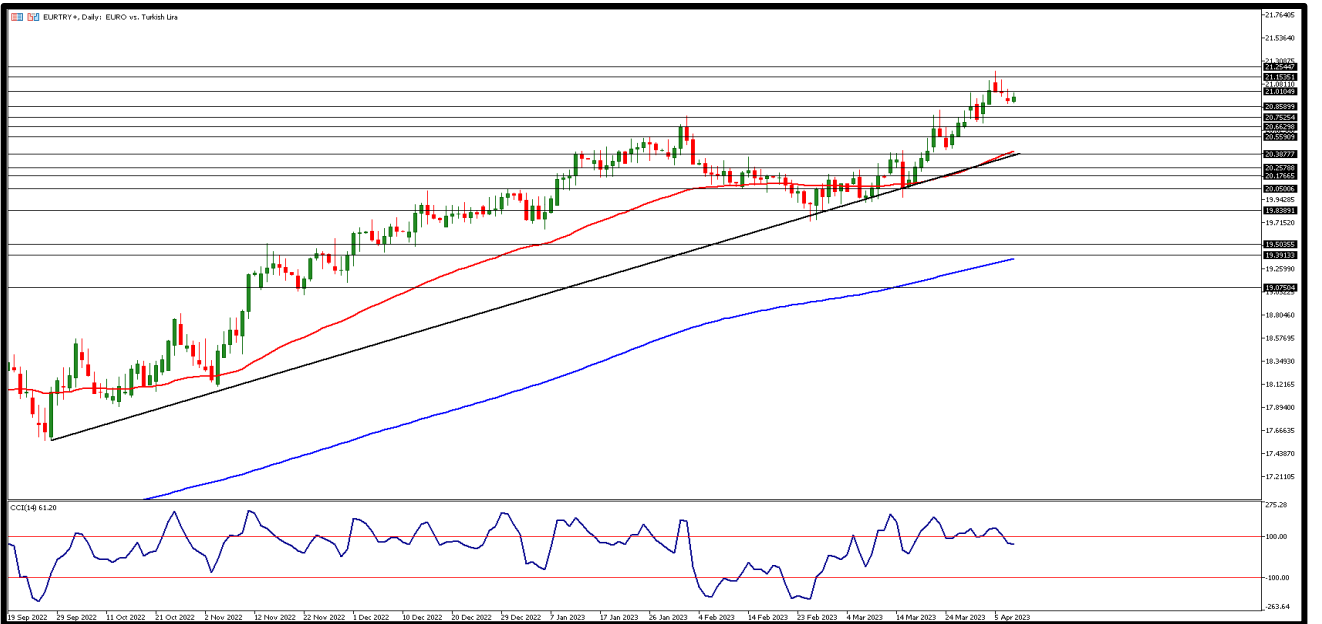


Kurda sınırlı yükseliş devam ediyor. TL tarafında özellikle seçimlerin yarattığı belirsizlik ile birlikte risk iştahı baskılanırken, ABD tarafında da geçen hafta açıklanan veriler resesyona endişelerini artırırken iş gücü piyasası soğuma gösterdi. ABD tarım dışı istihdam verisi ve işsizlik oranı ABD'de iş gücü piyasası için olumlu sinyaller verdi. Yurt içinde işsizlik ve cari denge bekleniyor. Teknik olarak gün içerisinde 19,25TL üzerinde yükseliş hareketlerinin devamında 19,30TL direnç bölgesini izliyor olacağız. Geri çekilmelerde ise 19,20TL ilk destek bölgesini takip ederken, bu seviye altında fiyatlamaya için 19,10 ile 19,00TL seviyeleri destek bölgeleri olarak izlenebilir.



**EUR/TRY**

10 Nisan 2023

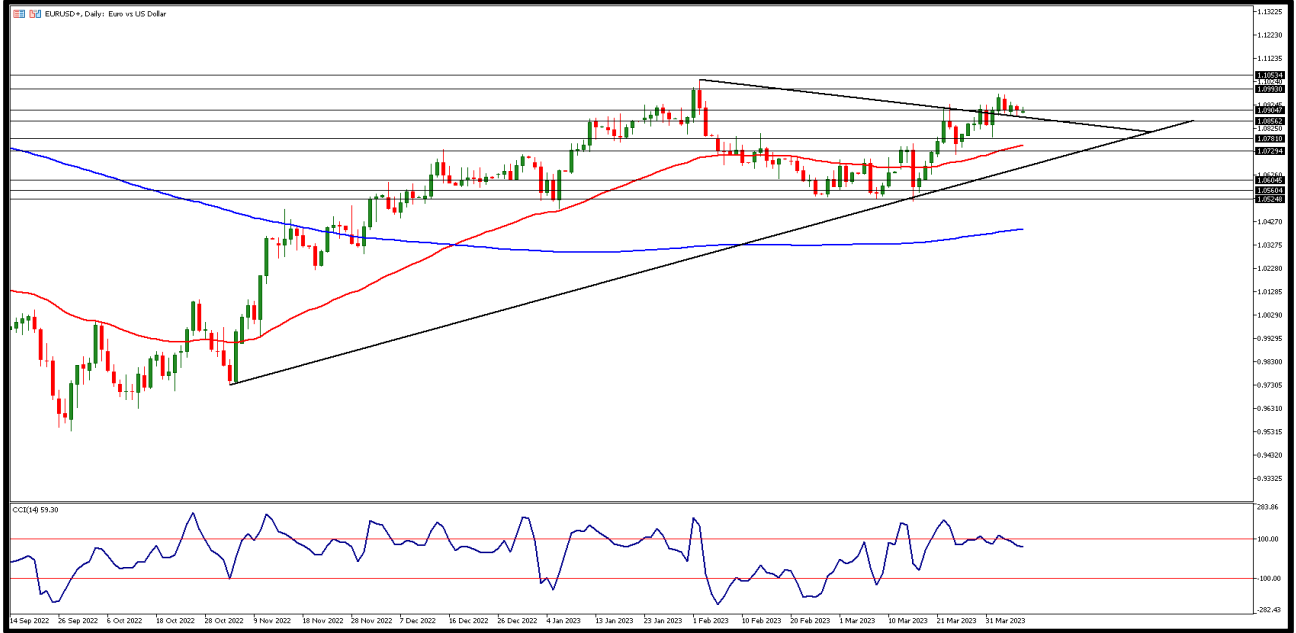


Paritede 1,0900 seviyelerinin üzerinde seyreden fiyatlamalar ile birlikte çaprazda Euronun TL karşısında değer kazandığı haftayı geride bıraktık. Geçtiğimiz haftayı 5 Günlük üssel ortalaması üzerinde kapatmayı başaran çapraz haftaya 20,91TL seviyesinde başlangıç yaparak güçlü görüntüsüne devam ediyor. Euro Bölgesi'nde veri akışı zayıfken, yurtiçinde Cari Denge ve İşsizlik Oranı verileri takip edilecek. Gün içerisinde geri çekilmelerde 21,00TL altı fiyatlamalarda destek bölgeleri olarak 20,90TL ve 20,80TL seviyeleri takip ediliyor. Yükseliş hareketlerinin devam etmesi halinde 21,00TL ilk direnç seviyesi olarak izlenebilir. Bu seviye üzerinde sırasıyla 21,10 ve 21,20TL direnç bölgeleri takip edilecek.



**EUR/USD**

**10 Nisan 2023**

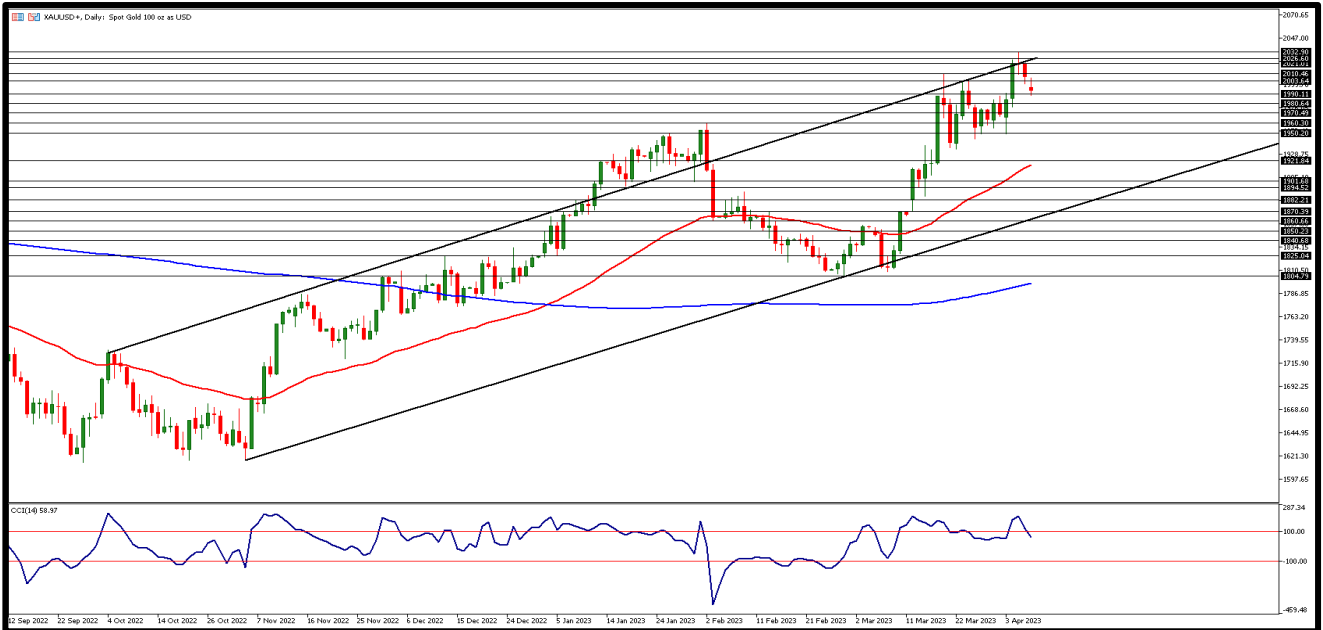


Parite yeni haftaya 1,0895 seviyesinde fiyatlamaya başladı. Euro Bölgesi İmalat Sanayi PMI verisi yüksek enflasyon ile birlikte artan yaşam maliyetlerinin talebi düşürmesi ile birlikte 47,3'e geriledi ve 50 eşik değerinin altında kalmaya devam etti. ABD tarafında ise iş gücü piyasasına dair açıklanan veriler Fed'in bir sonraki faiz artışını durdurmaya yetmeyeceğini ama 25 baz puanlık bir faiz artışı beklentisini piyasalarda güçlendirdi. Teknik olarak 1,0900 direnç bölgesini ve üzeri fiyatlamaya için 1,0910 ve 1,0920 direnç bölgelerini takip ederken, ilk destek bölgesi olarak ise 1,0880 olurken aşağı yönlü hareketlerin devam etmesi 1,0870 ile 1,0860 destek bölgelerinin izlenmesini gerektirebilir.



**ONS ALTIN**

**10 Nisan 2023**

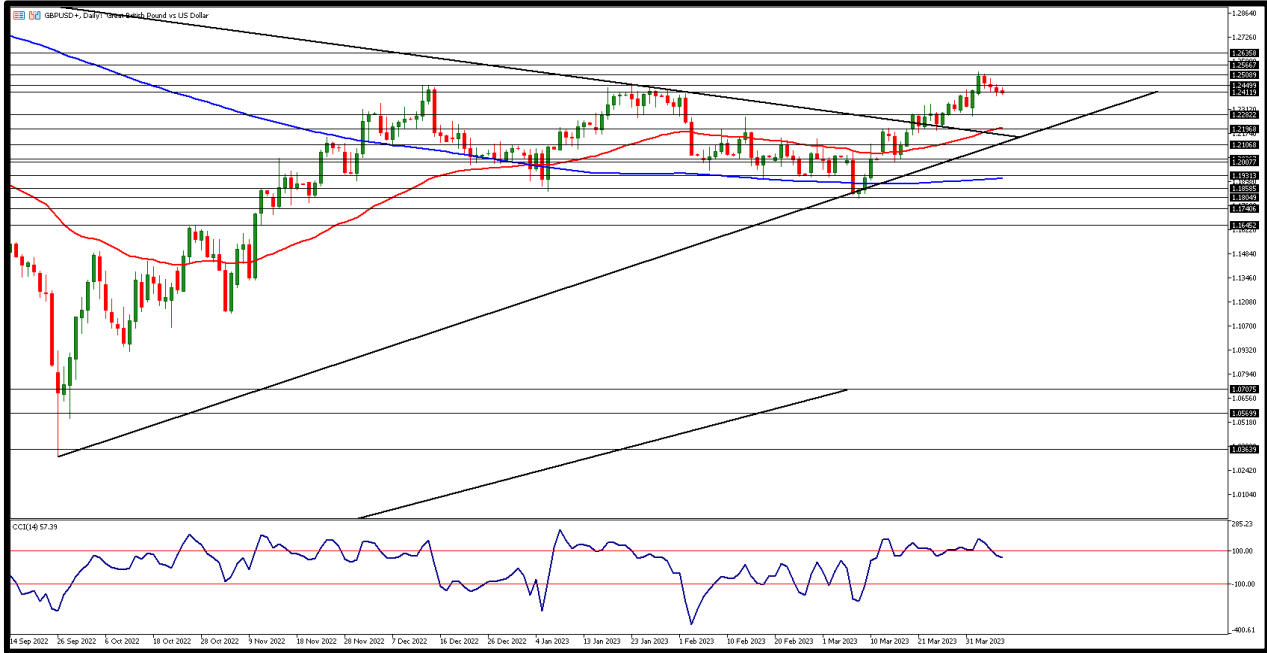


Geçen hafta Cuma günü ABD piyasaları paskalya nedeni ile kapalıydı. Tarım dışı istihdam verisi piyasanın kapalı olması sebebi ile ons altın fiyatlamalarına yansımamıştı. Bu nedenle haftayı 2007 dolar seviyesinde fiyatlamaya ile kapanış gördüğümüz ons altın hafta başında da 5 günlük ortalamasının ve 2000 dolar destek seviyesinin altında fiyatlamaya görüyor. Teknik olarak gün içinde destek seviyesi olarak 1995 dolar takip edilirken 1990 ve 1985 dolar seviyeleri diğer destek bölgeleri olarak karşımıza çıkıyor. Gün içerisinde direnç seviyeleri olarak ise 2000 dolar ve yükseliş hareketlerinin devamında ise 2005 ve 2010 dolar seviyeleri takibimizde olacak.



**GBP/USD**

10 Nisan 2023

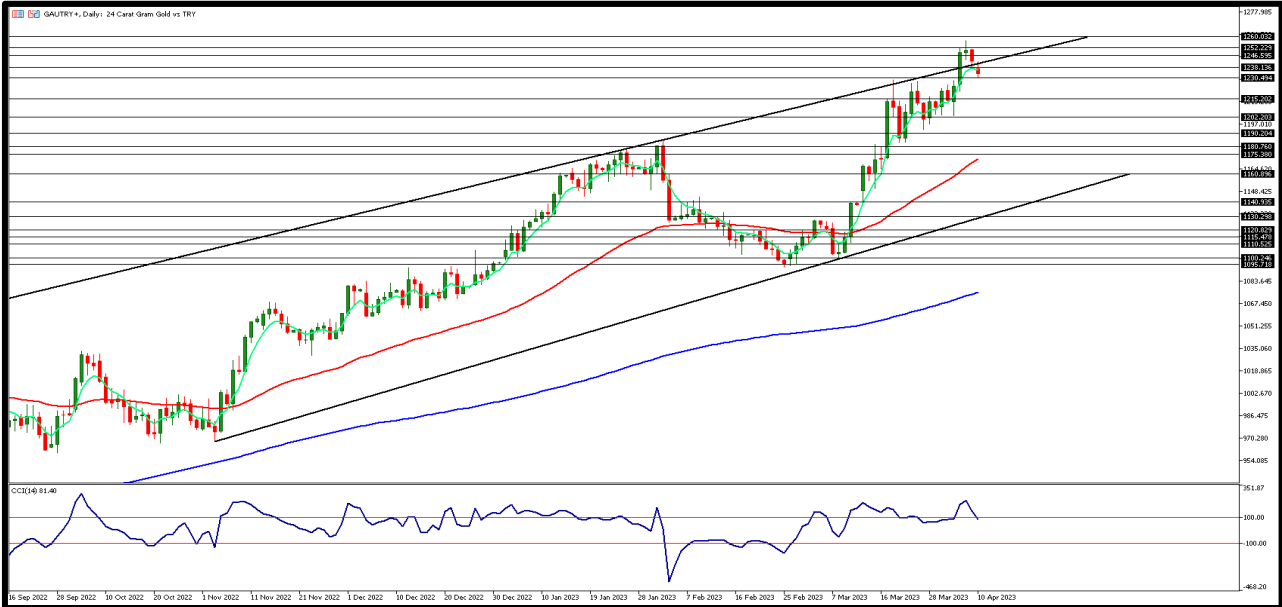


Resesyon endişeleri ile başlayan, bankacılık krizi ve son olarak petrol fiyatlarındaki yükseliş ile desteklenen ons altın Kasım 2022'den bu yana yükselişlerine devam ediyor. Bu yükseliş trendi gram altına da yansımış ve yurtiçinde de yeni zirveler kaydedilmişti. Ons tarafında 2000 dolar destek seviyesi üzerinde fiyatlama gram altın da pozitif görünümü desteklemeye devam edebilir. Teknik açıdan gün içerisinde 1,2410 ve üstünde fiyatlama için 1,2420 ve 1,2430 seviyeleri direnç bölgeleri olarak izlenebilir. Geri çekilmelerde ise 1,2400 seviyesi ilk destek bölgesi olarak ve bu seviye altında fiyatlama için ise 1,2390 ve 1,2380 destek bölgelerini takip ediyor olacağız.



**GRAM ALTIN**

10 Nisan 2023



Dolar endeksi 102 seviyelerinde hareketlilik gösterirken, ABD 10 yıllık tahvil faizi 3,37 seviyelerinde nispeten pozitif görünüm sergiliyor. Parite geçtiğimiz hafta ortası itibari ile geri çekilme yaşamış ancak 5 günlük ortalamasının üzerinde kalmayı başarmıştı. Haftanın ilk gününe 1,2420 seviyesinde başladı. Bugün Sterlin tarafında veri akışı zayıf, ABD'de Toptan Stoklar verisi takip edilecek. Teknik olarak gün içerisinde 1235TL ana direnç seviyesi olarak takip edilecek. Bu seviye üzerinde 1240TL ve 1245TL seviyeleri direnç bölgeleri izlenecek. Geri çekilmelerde 1230TL destek bölgesi ve bu seviye altında fiyatlama için 1225 TL ve 1220TL destek bölgeleri takibimizde olacak.



AHLATCI YATIRIM ARAŞTIRMA DEPARTMANI TARAFINDAN HAZIRLANMIŞTIR.  
BİZİ SEÇTİĞİNİZ İÇİN TEŞEKKÜRLER.



/ahlatciyatirim

[www.ahlatciyatirim.com](http://www.ahlatciyatirim.com)

Hazırlayan; Yücel Tonguç ERBAŞ  
Genel Müdür Yardımcısı  
Barış ÜRKÜN  
Araştırma Müdürü

2023 1.Çeyrek Müşteri K/Z Dağılımı: %25,00 Karda / %75,00 Zararda

### **İstanbul Genel Müdürlük Merkez Ofis:**

Maslak Mahallesi, Taşyoncası Sokak T4a Blok  
Kat: -1 NO:256 Maslak 34485 Sarıyer / İstanbul  
Çağrı Merkezi: 444 0 968  
0850 450 0066  
tel: +90 212 304 1919  
fax: +90 212 290 2141  
Whatsapp: +90 538 406 7166  
Email: bilgi@ahlatciyatirim.com.tr  
Mersis No: 0010056453000026

### **Çorum Şube:**

Gülabibey Mahallesi, Eğridere Sokak  
No:17 Merkez-Çorum  
Çağrı Merkezi: 444 0 968  
0850 450 0066  
tel: +90 364 211 1019  
fax: +90 212 290 2141  
Whatsapp: +90 538 406 7166  
Email: bilgi@ahlatciyatirim.com.tr

### **Göktürk İrtibat Bürosu:**

Göktürk Merkez Mahallesi, İstanbul Caddesi  
Telekom Sokak No:2 İç Kapı  
No:36 34077 Eyüpsultan/İstanbul  
Çağrı Merkezi: 444 0 968  
fax: +90 212 290 2141  
Whatsapp: +90 538 406 7166  
Email: bilgi@ahlatciyatirim.com.tr

### **Ankara İrtibat Bürosu**

Söğütözü Caddesi No:2 Koç Kuleleri B Blok  
No:16 Söğütözü Çankaya/Ankara  
Çağrı Merkezi: 444 0 968  
fax: +90 212 304 1908  
Whatsapp: +90 534 799 3426  
Email: bilgi@ahlatciyatirim.com.tr

**ahlatcı**  
*yatırım menkul değerler*

# Yatırımcı Dostu!