

KÜRESEL PİYASALARDA ÖNCÜ PMI VERİLERİ TAKİP EDİLİYOR

Bu sabah yazının yazıldığı sıralarda Asya'da satıcı hareketler gözleniyor. ABD vadelerinde satış yönlü hareketler meydana geliyor. Yurtiçinde Ramazan Bayramı tatili nedeni ile piyasalar kapalı olacak.

ABD'den gelen zayıf ekonomik veriler, Fed'in önümüzdeki ay bir faiz artırımını daha yapmasının ardından sıkılaştırma döngüsüne ara vereceği yönündeki beklentileri güçlendirmesine rağmen, doların istikrar kazanmasıyla altın fiyatları Cuma günü düşüş yaşadı. Satın Alma Yöneticileri Endeksi'nde bir miktar artış beklerken, ABD Merkez Bankası'nın Mayıs'ta başka bir faiz artırımına gideceğine ilişkin bahisler güçlenirken, dolar Cuma günü bir aydan uzun bir aradan sonra ilk haftalık kazancını elde edecek gibi görünüyordu.

Asya piyasaları son bir buçuk ayın en kötü haftasına doğru kaydı ve petrol kayıpları besledi. Petrol fiyatları Cuma günü art arda üçüncü gününde de gevşedi ve ABD'de yumuşayan ekonomik veriler ve ABD benzin stoklarındaki artışın resesyon ve yavaşlayan küresel petrol talebine ilişkin endişeleri artırmasıyla haftalık büyük bir kayıp yaşayacak gibi görünüyor. Japonya'da tüketici enflasyonu Mart ayında merkez bankasının hedefinin üzerinde sabit kaldı ve yakıt maliyetleri hariç bir endeks, dünyanın üçüncü büyük ekonomisinde genişleyen fiyat baskısının işaret ettiğini gösteren verilere göre, kırk yılın en hızlı yıllık temposunda yükseldi.

Bazı Avrupa Merkez Bankası politika yapımcıları son toplantılarında ECB'nin ücretler, büyüme ve enflasyonla ilgili yeni ekonomik tahminlerinin yayınlanmadan önce bile çok iyi huylu olduğundan endişe duydular.

İngiliz tüketiciler, mali durumlarına ve daha geniş ekonominin sağlığına daha olumlu baktıklarından, artan yaşam maliyetlerine rağmen bu ay bir yılı aşkın süredir en iyimser dönemlerini yaşadılar.

Avrupa'da gösterge endeks Stoxx 600 467,43 seviyesinde. FTSE 100 endeksi 7.902 seviyesine yükseldi.



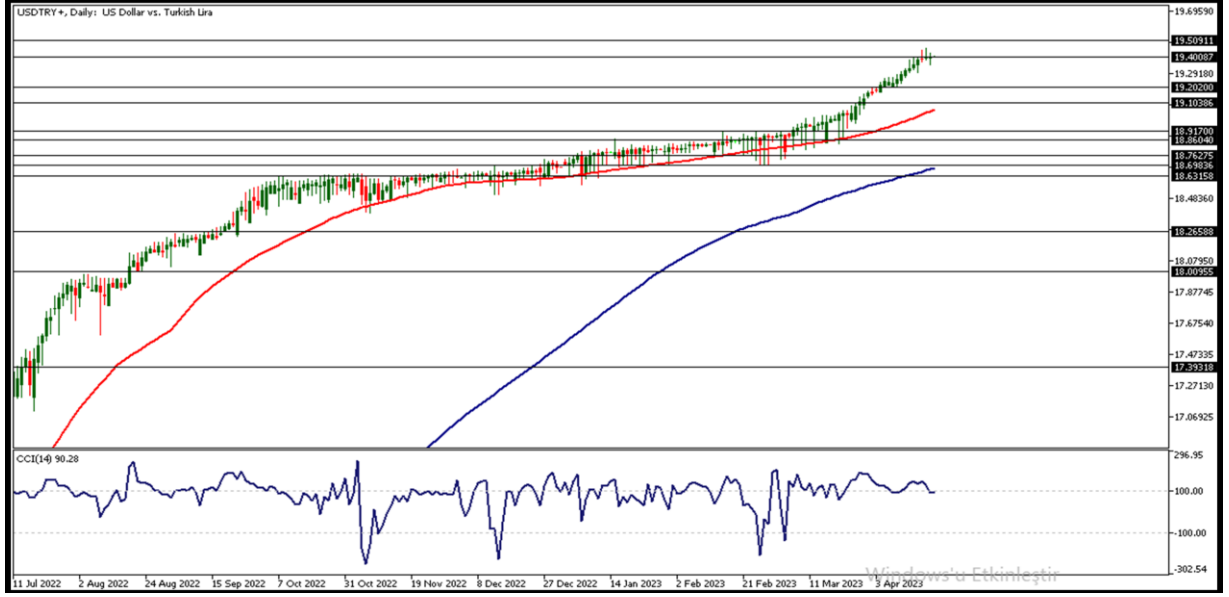
EKONOMİK TAKVİM

ZAMAN	ÜLKE	ÖNEM	VERİ	BEKLENTİ	ÖNCEKİ	PERİYOT



USD/TRY

21 NİSAN 2023

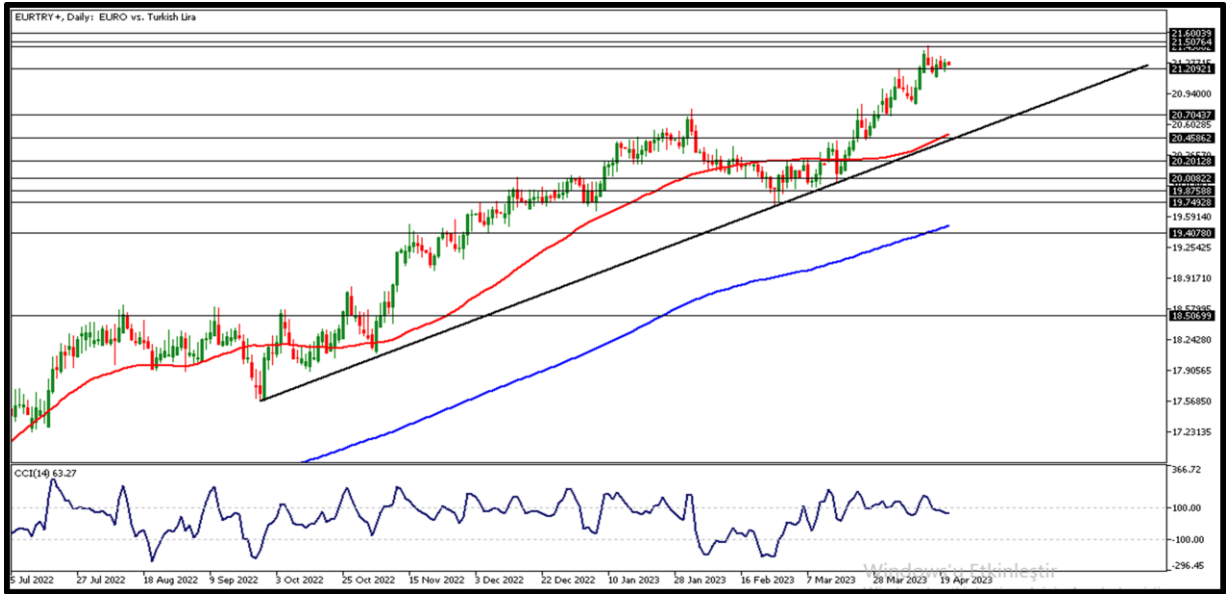


Dün de yataya yakın pozitif hareketlerin devam ettiği kurda son görünüm 19,40TL seviyelerinde yerleşim olduğunu gösteriyor. Dün ABD'de açıklanan verilere göre haftalık işsizlik maaşı başvuruları 245 bin kişi olurken önceki veri de 240 bin olarak revize edildi. Kurda dikkat çeken önemli bir detay da serbest piyasada yükselişlerin daha fazla olması sebebi ile makas aralığının artmış olması. Teknik olarak 19,35TL üzerinde yükseliş hareketlerinin devamında 19,40TL ve 19,45TL direnç bölgelerini izliyor olacağız. Geri çekilmelerin gözlenmesi durumunda ise, 19,35TL ilk destek bölgesinin altında fiyatlamaya için 19,30TL ile 19,25TL seviyeleri destek bölgeleri olarak izlenebilir.



EUR/TRY

21 NİSAN 2023

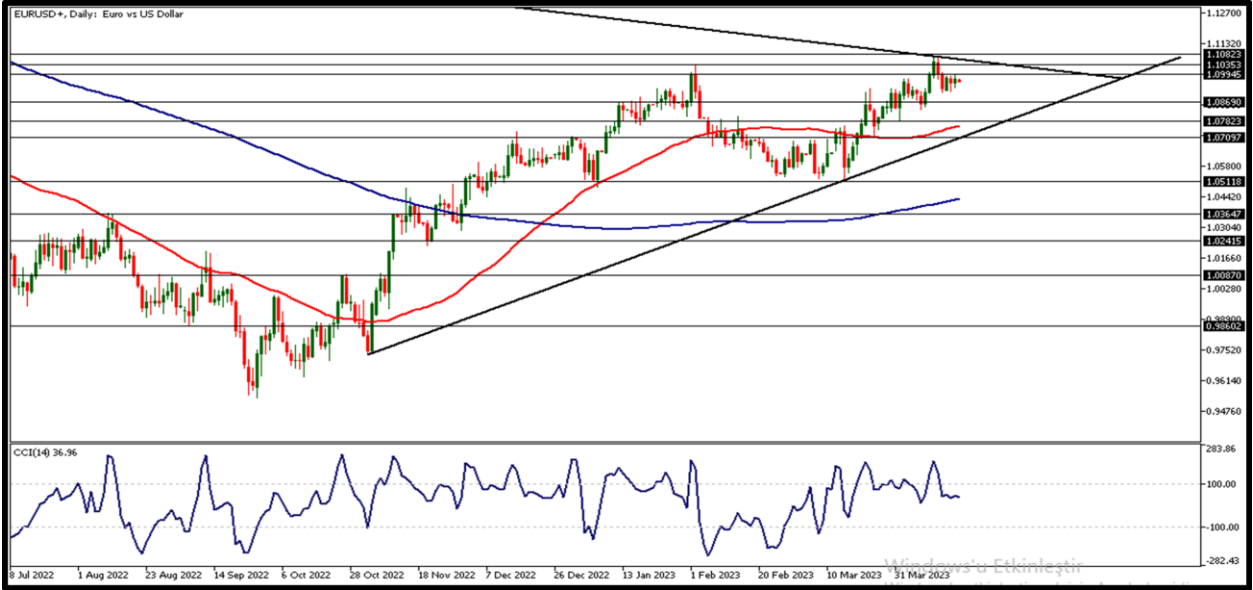


Çapraz 15 günlük üssel ortalaması üzerinde yukarı yönlü hareketlerine devam ediyor. Paritede nispeten pozitif görünüm çaprazda da karşılık buldu ve 21,28TL seviyesinde kapanış gerçekleşti. Bollinger alt bandı 21,26TL seviyesi önemli destek bölgesi. Yurtiçinde piyasalar bayram tatili nedeni ile kapalı olacak. Euro Bölgesi'nde ise öncü PMI verileri takip edilecek. Teknik açıdan gün içerisinde geri çekilmelerde 21,20TL altı fiyatlamalarda destek bölgeleri olarak 21,10TL ve 21,00TL seviyeleri takip ediliyor. Yükseliş hareketlerinin devam etmesi halinde 21,30TL ilk direnç seviyesi olarak izlenebilir. Bu seviye üzerinde sırasıyla 21,40 ve 21,50TL direnç bölgelerini takip ediyor olacağız.



EUR/USD

21 NİSAN 2023

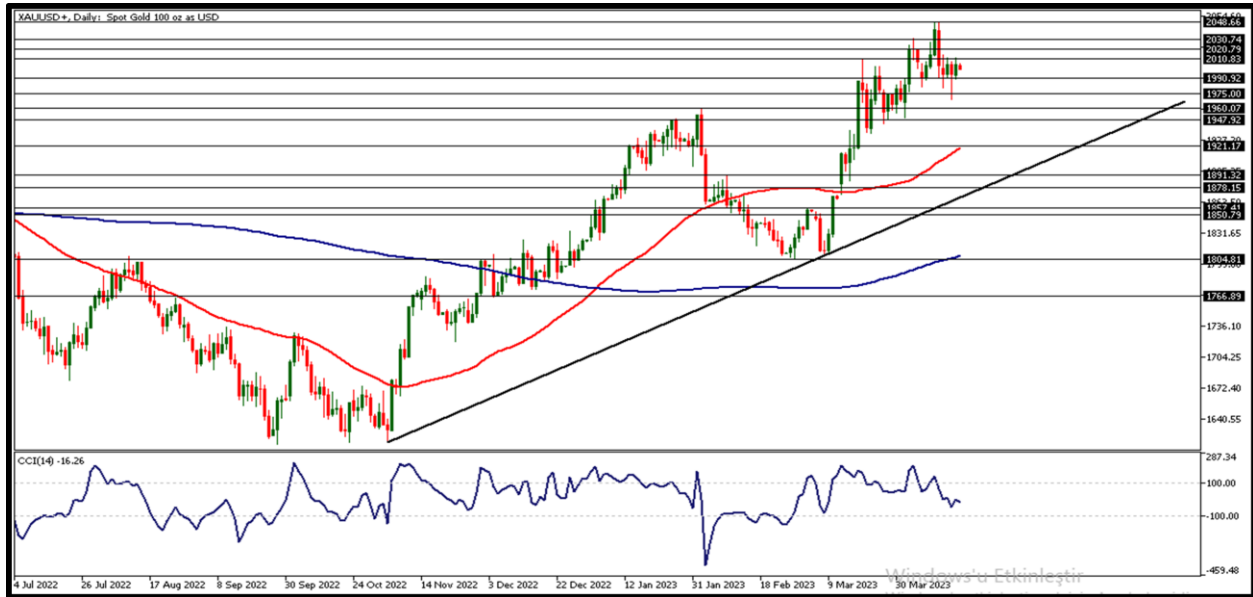


Euro Bölgesi'nde açıklanan enflasyon verileri yıllık bazda gerilemiş, aylık bazda ise artış göstermişti. Özellikle çekirdek enflasyonda yapışkanlık faiz artışlarının bir süre daha devam edeceği beklentilerini güçlendirdi. Parite dün yaklaşık 1,0930-1,0980 seviyeleri arasında hareket eden parite 1,0980 direncini aşamadı ve bir önceki kapanışına göre yataya yakın pozitif bir kapanış gerçekleştirdi. Teknik olarak 1,0960 direnç bölgesini ve üzeri fiyatlama için 1,0970 ve 1,0980 direnç bölgelerini takip ederken, ilk destek bölgesi olarak ise 1,0950 olurken aşağı yönlü hareketlerin devam etmesi 1,0940 ile 1,0930 destek bölgelerinin izlenmesini gerektirebilir.



ONS ALTIN

21 NİSAN 2023

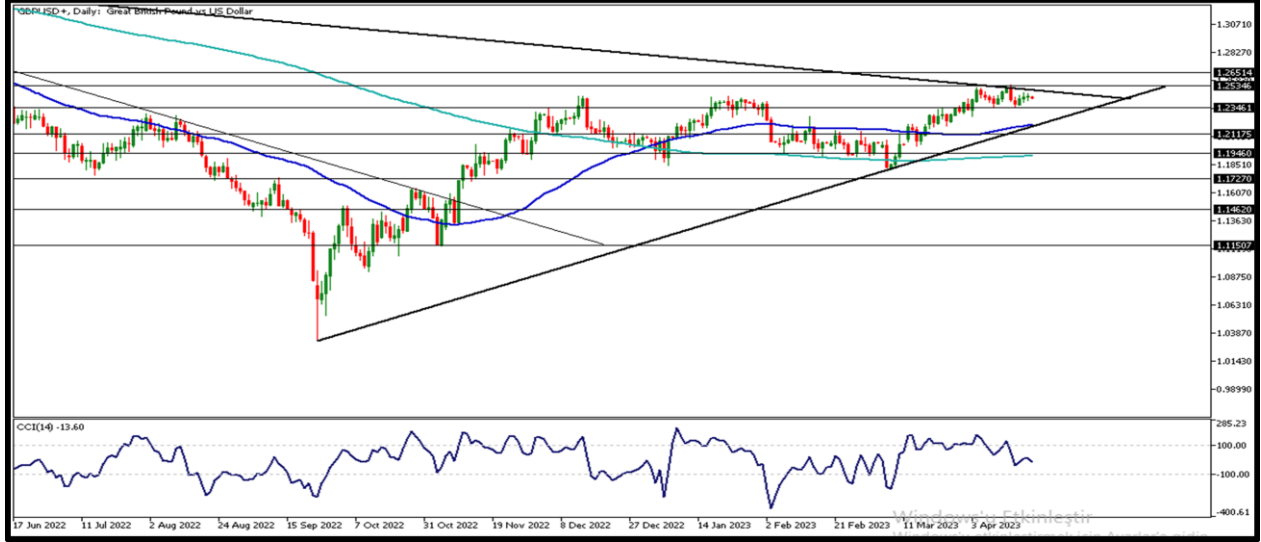


Ons altın enflasyonla mücadele önceliği olan Fed tarafından faiz artışlarının devam edeceğine dair beklentiler ve yetkililerden gelen şahin tonda açıklamalar neticesinde çekildiği 1970 dolar seviyesinden aldığı tepki alımları sonrası tekrar 2000 dolar seviyelerini test etti. Ons altın yeni güne ise 2004 dolar seviyesinde fiyatlamaya başladı. Teknik olarak gün içinde destek seviyesi olarak 1995 dolar takip edilirken 1990 ve 1985 dolar seviyeleri diğer destek bölgeleri olarak karşımıza çıkıyor. Gün içerisinde direnç seviyeleri olarak ise 2000 dolar ve yükseliş hareketlerinin devamında ise 2005 ve 2010 dolar seviyeleri takibimizde olacak.



GBP/USD

21 NİSAN 2023

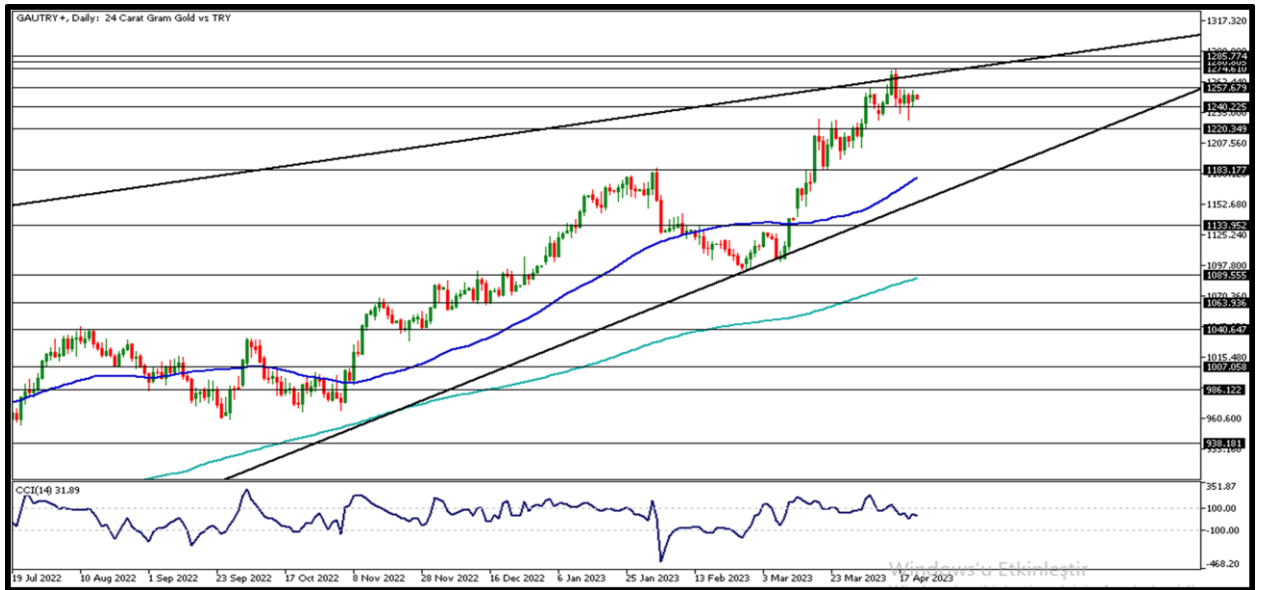


Dün dolar karşısında güçlü bir görüntü çizen ve %.. prim ile kapanış gerçekleşen parite gün içerisinde en yüksek 1,2467 seviyesini test etti. Geçtiğimiz haftanın son işlem gününden sonra yükselişlerini sınırlandıran parite böylelikle bu hafta içerisinde kayıplarının bir kısmını da telafi etmiş oldu. Bugün her iki bölgeden de S&P Global PMI İmalat verileri takip edilecek. Teknik açıdan baktığımızda gün içerisinde 1,2420 üstünde fiyatlamaya için 1,2430 ve 1,2450 seviyeleri direnç bölgeleri olarak izlenebilir. Geri çekilmelerde ise 1,2410 seviyesi ilk destek bölgesi olarak takip edilecek. Bu seviye altında fiyatlamaya için ise 1,2370 ve 1,2380 destek bölgelerini takip ediyor olacağız.



GRAM ALTIN

21 NİSAN 2023



Onstaki kayıplar gram altın tarafında da yaklaşık 1220TL seviyelerine geri çekilmelere neden olmuştu. Gram altın dün sınırlı yükselişlerine devam etti. Gün içerisinde 1241TL ile 1255TL arasında fiyatlanan sarı metal gün sonunda pozitif tarafta kalmayı başardı ve 12..TL ile kapanış gerçekleştirdi. Ons tarafında 2000 dolar seviyesi üzerinde fiyatlamaya gram altında yükselişlere ivme kazandırabilir. Teknik olarak gün içerisinde 1245TL ana direnç seviyesi olarak takip edilecek. Bu seviye üzerinde 1250TL ve 1255TL seviyeleri direnç bölgeleri izlenecek. Gün içi geri çekilmelerde ise 1240TL destek bölgesi ve bu seviye altında fiyatlamaya için 1235 TL ve 1230TL destek bölgeleri takibimizde olacak.

**AHLATCI YATIRIM ARAŞTIRMA DEPARTMANI TARAFINDAN HAZIRLANMIŞTIR.
BİZİ SEÇTİĞİNİZ İÇİN TEŞEKKÜRLER.**

   **ahlatcı_yatirim**
  **ahlatciyatirim**
www.ahlatciyatirim.com.tr

Hazırlayan; Tonguç ERBAŞ
Genel Müdür Yardımcısı
Barış ÜRKÜN
Araştırma Müdürü

2023 1.Çeyrek Müşteri K/Z Dağılımı: %25,00 Karda / %75,00 Zararda

İstanbul Genel Müdürlük Merkez Ofis 

Maslak Mahallesi, Taşyoncası Sokak T4a Blok
Kat: -1 NO:256 Maslak 34485 Sarıyer/İSTANBUL

İstanbul Sarıyer Şube 

Sarıyer Mahallesi Meserburnu Caddesi No:25
Sarıyer/İSTANBUL

Çorum Şube 

Gülabibey Mahallesi, Eğridere Sokak No:17
Merkez/ÇORUM

444 0 968 

bilgi@ahlatciyatirim.com.tr 

Ankara İrtibat Bürosu 

Söğütözü Caddesi No:2 Koç Kuleleri
B Blok No:16 Söğütözü Çankaya/ANKARA

Adana İrtibat Bürosu 

Reşatbey Mahallesi 62024 Sokak N7 Seyhan/ADANA

Denizli İrtibat Bürosu 

Gazi Mustafa Kemal Bulvarı Bina N53
Kat:4 Bağımsız Bölüm Pamukkale/DENİZLİ

Isparta İrtibat Bürosu 

Çelebiler Mahallesi, Cadde 112, No:7,
İç Kapı No:11, 32000 Merkez/ISPARTA

İstanbul Göktürk İrtibat Bürosu 

Göktürk Merkez Mahallesi, İstanbul Caddesi
Telekom Sokak No:2 İç Kapı No:36 34077
Eyüpsultan/İSTANBUL

ahlatcı
yatırım menkul değerler

Güveniniz Gücümüzdür...