

BORÇ LİMİTİ KRİZİ PİYASALARI ETKİLEMeye DEVAM EDİYOR

Bu sabah yazının yazıldığı sıralarda Asya endekslerinde karışık bir seyir izleniyor. ABD vadelerinde ise yatay hareketler meydana geliyor. Endeks güne yatay başlangıç yapabilir.

Geçen Cuma ABD'de açıklanan ABD tüketici güveni zayıfladı. Veriler ABD tüketici güveni, federal hükümetin borçlanma sınırını yükseltmeye yönelik açmazın ekonomik görünüme ilişkin endişeleri artırmasıyla Kasım ayından bu yana en düşük seviyesine geriledi. Bu veriyle birlikte son yükselişini takiben zayıflayan mega sermaye hisseleri öncülüğünde ABD borsaları Cuma günü hafif düşüşle kapandı.

Yatırımcılar, Fed'in agresif faiz artırımlarının ekonomiyi resesyona sürükleyebileceğinden endişe ediyor. Fed Başkanı Michelle Bowman, Cuma günü yaptığı açıklamada, enflasyonun yüksek kalması durumunda Fed'in muhtemelen faiz oranlarını daha da artırması gerekeceğini söyledi. Kongre Bütçe Ofisi Cuma günü yaptığı açıklamada, ABD'nin borç tavanı artırılmadan Haziran ayının ilk iki haftasında ödeme yükümlülüklerini yerine getirmeme konusunda "önemli bir risk" ile karşı karşıya olduğunu söyledi.

Asya borsaları, yatırımcıların Çin'in endüstriyel ve perakende verilerinin açıklanmasına hazırlanırken, ABD Merkez Bankası yetkililerinin bu yılki faiz indirimlerinin piyasa fiyatlarını doğrulamak için konuşmasını beklemesiyle haftaya temkinli başladı.

Bu hafta açıklanacak bir dizi önemli ekonomik veri, ABD'nin Fed faiz artışları göz önüne alındığında bir gerilemeyi savuşturup savuşturmadığına yeni bir ışık tutacak. Salı günkü perakende satış verileri, ekonomik faaliyetin üçte ikisinden fazlasını oluşturan tüketici harcamalarının sağlığını ölçecek. Perakende satışlar, tüketicilerin motorlu taşıtları ve diğer pahalı ürünleri satın almalarını azaltmasıyla Mart ayında beklenenden daha fazla düştü. Endüstriyel üretim ve konut başlangıçlarıyla ilgili veriler de bu hafta açıklanacak. Philadelphia Fed imalat anketi de ayrıca varlık fiyatlarını etkileyebilir.

Bu hafta, Avrupa'da 1.Çeyrek GSYİH verileri ve Avrupa'nın en güçlü ekonomisi konumundaki Almanya'nın iş koşulları ve hissiyatına ilişkin ZEW Enstitüsü anketleri ile birlikte Euro bölgesi ekonomik büyümesinin güncel ve tarihi değerlendirmeleri yapılacak. Avro bölgesinin Mart'a kadar olan üç ayda yalnızca %0,1'lik büyüme göstermesi bekleniyor. Beklentiler arasında durgunluğun devam ettiği yorumları ön planda yer alıyor.

Bu hafta ayrıca Cuma günü Fed Başkanı Powell'in açıklamasını takip ediyor olacağız.



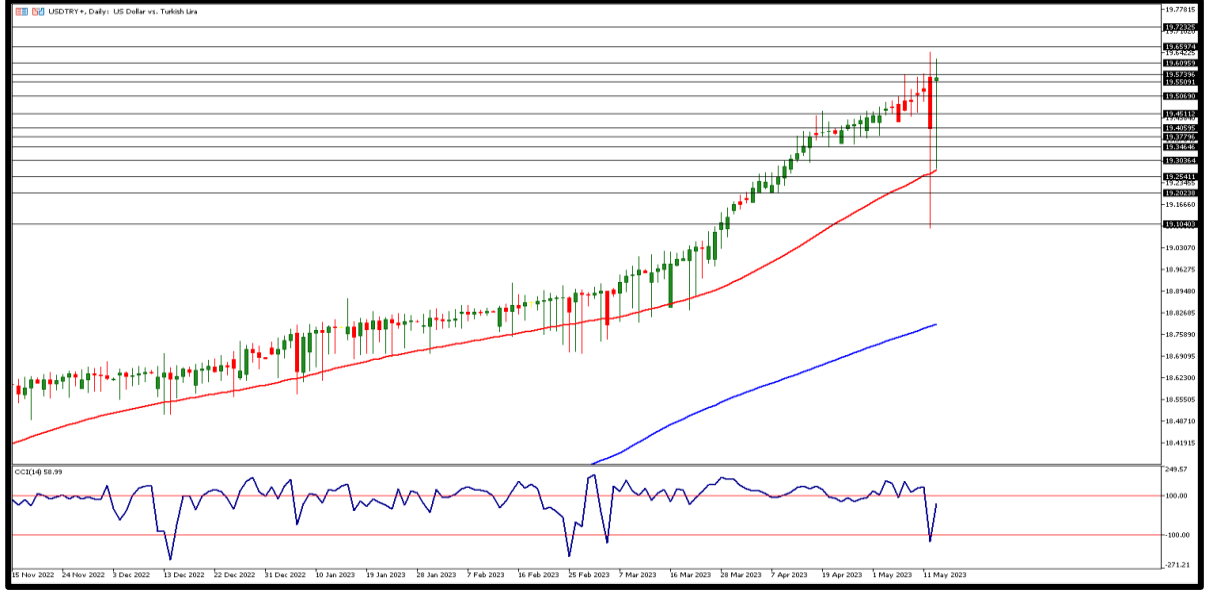
EKONOMİK TAKVİM

ZAMAN	ÜLKE	ÖNEM	VERİ	BEKLENTİ	ÖNCEKİ	PERİYOT
11:00	Türkiye	**	Bütçe Dengesi	-	-47,22B	Nisan
12:00	Avrupa Böl.	**	AB Ekonomik Tahminleri	-	-	-
12:00	Avrupa Böl.	***	Sanayi Üretimi	-2,5%	1,5%	Mart
15:30	ABD	**	New York Empire State İmalat Endeksi	-3,70	10,80	Mayıs



USD/TRY

15 MAYIS 2023

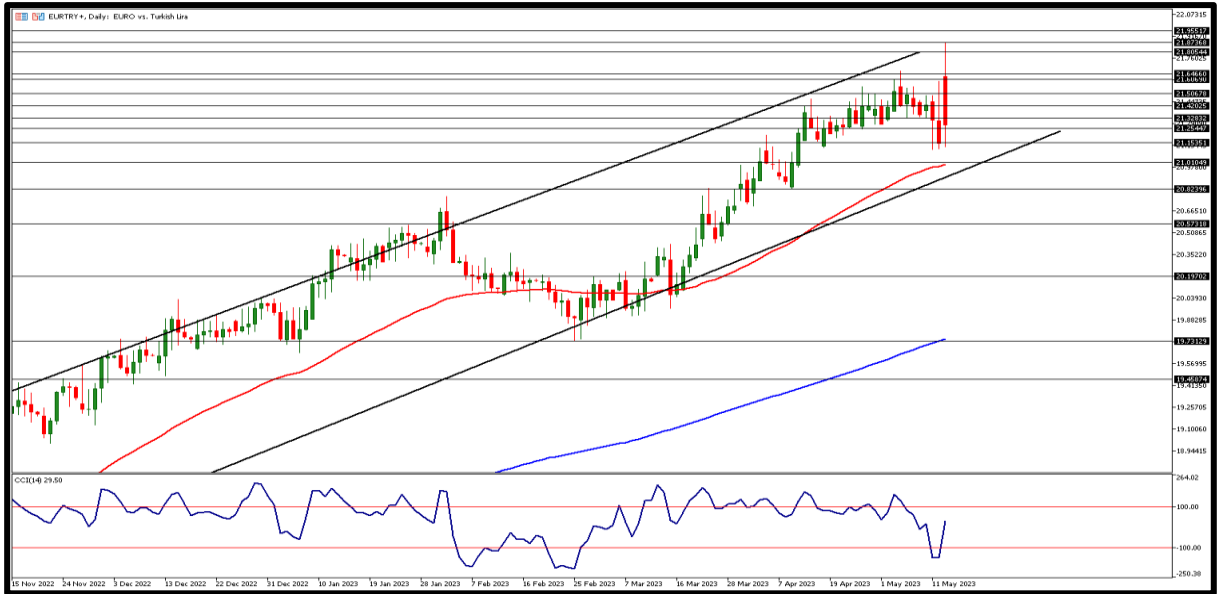


Dolar'ın Türk Lirası karşısında prim kazanmaya devam ettiğini söyleyebiliriz. Dün gerçekleştirilen seçimler sonrasında yurt içinde Cumhurbaşkanlığı seçiminin 2. tura kalması Türk Lirası üzerinde baskı yaratabilir. Buna rağmen gün içi yükselişlerin sınırlı kalmasını bekliyoruz. Bugün yurt içinde bütçe dengesi, ABD'de New York Fed sanayi endeksi açıklanacak. Gün içerisinde kurda 19,60TL üzerinde yükseliş hareketlerinin devamında 19,65TL ve 19,70TL direnç bölgelerini izliyor olacağız. Geri çekilmelerin gözlenmesi durumunda ise, 19,55TL ilk destek bölgesi takip edilecek. Bu seviye altında fiyatlama için 19,50TL diğer destek seviyesi olarak izlenebilir.



EUR/TRY

15 MAYIS 2023



Parite etkisi etkili olmaya devam ediyor, yurt içinde Cumhurbaşkanlığı seçiminin ikinci tura kalması sonrasında olası Türk Lirası üzerindeki baskının sınırlı kaldığını görüyoruz. Bugün yurt içinde bütçe dengesi açıklanırken, Avrupa bölgesinde Mart ayı sanayi üretimi verisini takip edeceğiz. Olası paritede yaşanan geri çekilmenin devam etmesi durumunda teknik açıdan 21,30TL altı fiyatlamalarda destek bölgeleri olarak 21,20TL ve 21,10TL seviyeleri takip edilecek. Yükseliş hareketlerinin devam etmesi halinde 21,30TL ilk direnç seviyesi olarak izlenebilir. Bu seviye üzerinde sırasıyla 21,40 ve 21,50TL direnç bölgelerini takip ediyor olacağız.



EUR/USD

15 MAYIS 2023

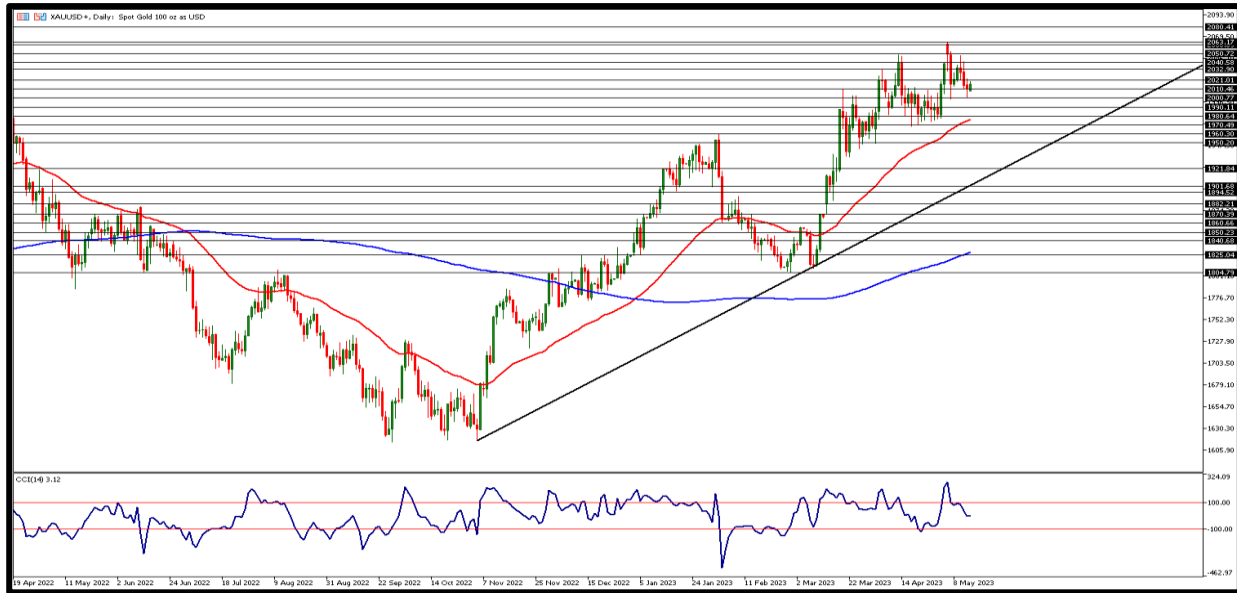


Paritede doların güç kazanması ile birlikte geri çekilmeler devam ediyor. ABD'de yaşanan borç limiti krizi sonrasında piyasada henüz bankacılık risklerinin normalleştiği algısı oluşmadı. Bu nedenle ABD dolarına ve tahvillerine olan ilginin devam ettiğini görüyoruz. Bugün ABD'de New York Fed sanayi endeksi açıklanacak. Avrupa bölgesinde ise Mart ayı sanayi üretimi verisini takip edeceğiz. Teknik olarak 1,0870 seviyesini ve üzeri fiyatlama için 1,0890 ve 1,0910 direnç bölgelerini takip ediyor olacağız. İlk destek bölgesi olarak ise 1,0860 bölgesi izlenirken, aşağı yönlü hareketlerin devam etmesi halinde 1,0840 ile 1,0820 destek bölgelerinin izlenmesi gerekebilir.



ONS ALTIN

15 MAYIS 2023

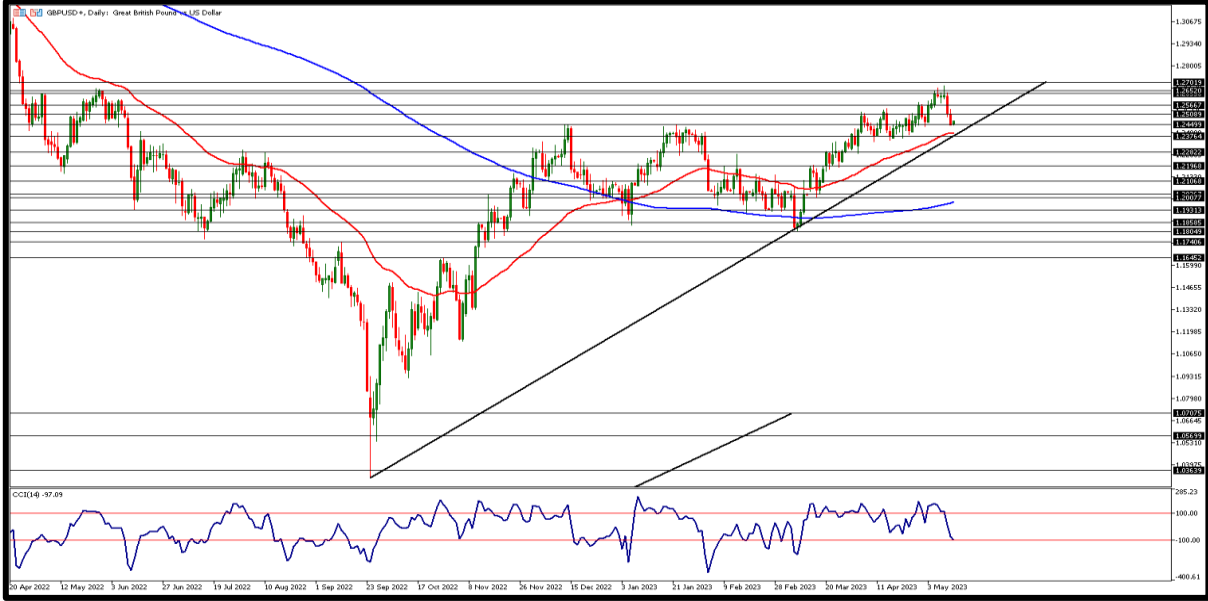


Ons altında son dönemde yaşanan yükseliş özellikle dolara ve tahvil faizlerine risk algısında yaşanan bozulma ile gelen talebin etkisinden kaynaklanıyor. 2,070 dolar seviyesini geçemeyen ons altında geri çekilmeler yaşansa da 2,000 dolar üzerinde tutunmanın devam ettiğini söyleyebiliriz. Bugün veri akışı kısmen sınırlı kalmaya devam ederken, Teknik olarak 2015 dolar kritik eşik olarak takip edilebilir, gün içerisinde destek seviyesi olarak 2010 dolar takip edilirken 2005 ve 2000 dolar seviyeleri diğer destek bölgeleri olarak karşımıza çıkıyor. Gün içi direnç seviyeleri olarak ise 2015 dolar ve yükseliş hareketlerinin devamında ise 2020 ve 2025 dolar seviyeleri takibimizde olacak.



GBP/USD

15 MAYIS 2023

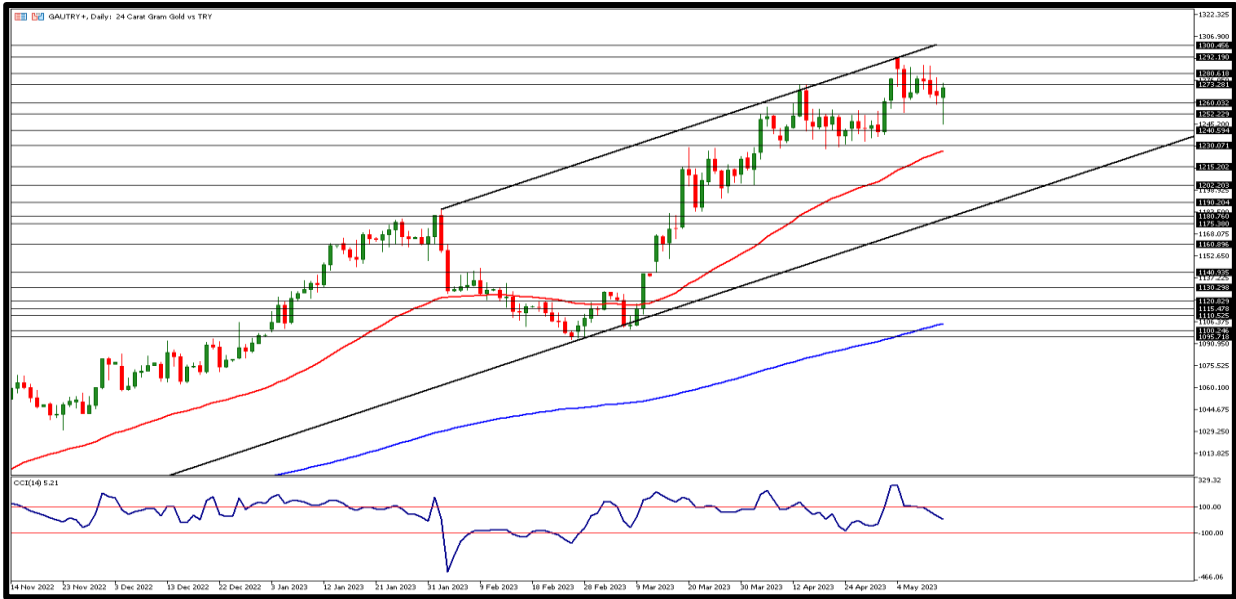


Parite ABD bankacılık ve borç endişeleri sonrasında dolarda yaşanan değer kazanımı ile aşağı yönlü baskılanmaya devam ediyor. 1,2500 önemli destek seviyesi altına kadar hafta başında geri çekilen paritede bugün İngiltere tarafında veri akışı zayıf, ABD'de ise New York Fed sanayi endeksi açıklanacak. Genel olarak piyasada dolar baskısının devam edeceğini düşünüyoruz. Gün içinde 1,2530 üstünde fiyatlama için 1,2550 ve 1,2570 seviyeleri direnç bölgeleri olarak izlenebilir. Geri çekilmelerde ise 1,2520 seviyesi ilk destek bölgesi olarak takip edilecek. Bu seviye altında fiyatlama için ise 1,2500 ve 1,2480 destek bölgelerini takip ediyor olacağız.



GRAM ALTIN

15 MAYIS 2023



Yurt içinde özellikle kur tarafında yaşanan geri çekilmelerin sınırlı kalması sonrasında ons altın fiyatlarında yaşanan dalgalanmanın ön plana çıktığını görüyorduk. Dün akşam Cumhurbaşkanlığı seçiminin 2. tura kalması ile gün içinde Türk Lirası üzerinde baskının arttığını görebiliriz. Diğer taraftan ons altında yaşanan geri çekilme bu hafta başında da devam ediyor. Gün içinde veri akışında sınırlı görüntü ile Teknik olarak 1275TL ana direnç seviyesi olarak takip edilecek. Bu seviye üzerinde 1280TL ve 1285TL seviyeleri direnç bölgeleri izlenecek. Geri çekilmelerde ise 1270TL destek bölgesi ve bu seviye altında fiyatlama için 1265TL ve 1260TL destek bölgeleri takibimizde olacak.

**AHLATCI YATIRIM ARAŞTIRMA DEPARTMANI TARAFINDAN HAZIRLANMIŞTIR.
BİZİ SEÇTİĞİNİZ İÇİN TEŞEKKÜRLER.**

   **ahlatcı_yatirim**
  **ahlatciyatirim**
www.ahlatciyatirim.com.tr

Hazırlayan; Tonguç ERBAŞ
Genel Müdür Yardımcısı
Barış ÜRKÜN
Araştırma Müdürü

2023 1.Çeyrek Müşteri K/Z Dağılımı: %25,00 Karda / %75,00 Zararda

İstanbul Genel Müdürlük Merkez Ofis 

Maslak Mahallesi, Taşyoncası Sokak T4a Blok
Kat: -1 NO:256 Maslak 34485 Sarıyer/İSTANBUL

İstanbul Sarıyer Şube 

Sarıyer Mahallesi Meserburnu Caddesi No:25
Sarıyer/İSTANBUL

Çorum Şube 

Gülabibey Mahallesi, Eğridere Sokak No:17
Merkez/ÇORUM

444 0 968 

bilgi@ahlatciyatirim.com.tr 

Ankara İrtibat Bürosu 

Söğütözü Caddesi No:2 Koç Kuleleri
B Blok No:16 Söğütözü Çankaya/ANKARA

Adana İrtibat Bürosu 

Reşatbey Mahallesi 62024 Sokak N7 Seyhan/ADANA

Denizli İrtibat Bürosu 

Gazi Mustafa Kemal Bulvarı Bina N53
Kat:4 Bağımsız Bölüm Pamukkale/DENİZLİ

Isparta İrtibat Bürosu 

Çelebiler Mahallesi, Cadde 112, No:7,
İç Kapı No:11, 32000 Merkez/ISPARTA

İstanbul Göktürk İrtibat Bürosu 

Göktürk Merkez Mahallesi, İstanbul Caddesi
Telekom Sokak No:2 İç Kapı No:36 34077
Eyüpsultan/İSTANBUL

ahlatcı
yatırım menkul değerler

Güveniniz Gücümüzdür...