

### GÖZLER MERKEZ BANKALARI BAŞKANLARININ KONUŞMALARINA ÇEVİRİLDİ

Bu sabah yazının yazıldığı sıralarda Asya endeksleri pozitif görünüm sergilerken Hang Seng Endeksi -%0,94 ile negatif ayrışıyor. ABD vadeliinde görünüm pozitif ve Avrupa endeksleri de yukarı yönlü seyreliyor.

ABD Temsilciler Meclisi Başkanı McCarthy, önümüzdeki hafta en kısa sürede borç tavanı anlaşmasını oylayabileceklerini söyledi. ABD Borç tavanına ilişkin sorun henüz çözülmemişken, yapılan ılımlı açıklamalar ve ABD tarafından gelen veriler piyasalarda doların baskını güçlendirirken, piyasalarda Fed'in bir sonraki faiz kararına dair beklentiler de tartışılmaya başlandı. Fed faiz kararları için JPMorgan yöneticisinden de dikkat çeken bir tahmin geldi. Portföy yöneticisi ABD Merkez Bankasının para politikasında değişiklik öngörüyor ve piyasaların faiz indirimi beklentisinde haklı çıkacağını ileri sürdü. Deneyimli portföy yöneticisi, resesyon ihtimalinin kapıda olduğuna işaret etti. Bugün Fed Başkanı Powell açıklamaları ile gündemde olacak. Dolar endeksi 103 puan seviyelerinde seyrederken ABD 10 yıllık tahvil faizleri de yükselişte kalmaya devam ediyor.

ECB tarafında ise faiz kararına ilişkin beklentiler yapışkan çekirdek enflasyon sebebi ile hala döngünün devam edebileceği yönünde şekilleniyor. ECB'den Muller'in açıklaması 2024'ün başlarında faiz düşürmesini beklemek için erken olduğunu işaret ederken, Guindos ise "Faizleri artırmaya devam etmek için hala alan var ancak sıkılaştırmanın çoğu zaten yapıldı." yorumunda bulundu. Bugün ECB Başkanı Lagarde'ın konuşması bu döngünün gidişatı ile alakalı detaylar vermesi açısından piyasalarda önemle takip ediliyor. Aynı zamanda Euro Bölgesi'nin öncü ekonomisine sahip Almanya'da ÜFE verisi açıklanacak.

Türkiye Cumhuriyet Merkez Bankası tarafından her ay yapılan Piyasa Katılımcıları Anketi aylık sonuçları açıklandı. Ankete göre yılsonu ve ay sonu TÜFE beklentileri geriledi. Katılımcıların cari yılsonu tüketici enflasyonu beklentisi bir önceki anket dönemine göre geriledi ve yüzde 37,17 oldu. 12 ay sonrası TÜFE beklentisi de yüzde 31,02'den yüzde 29,84'e geriledi. Haziran sonu TÜFE beklentisi ise yüzde 2,49 olarak bekleniyor. 2023 yılsonu büyüme beklentisi yüzde 3,7 ve cari işlemler dengesi beklentisi -38,4 milyar dolar olarak açıklandı. Aynı zamanda MB tarafından Finansal İstikrar Raporu yayımlandı. Türkiye Cumhuriyet Merkez Bankası (TCMB) Finansal İstikrar Raporu'nda, bankacılık sektörünün aktif kalitesi göstergelerinin iyileşmeye devam ettiği ve bankaların fonlama kompozisyonunda dış borçların payının tarihi düşük seviyelere gerilerken mevduatın ağırlığının artmayı sürdürdüğü bildirildi. Sermaye Piyasası Kurulu tarafından da basın açıklaması geldi. Yapılan açıklamaya göre; halka açık olmayan ortaklıkların sermaye artırımı suretiyle ihraç edilecek paylarının halka arz edilmeksizin nitelikli yatırımcılara satılabilmesine ve Girişim Sermayesi Pazarı'nda işlem görebilmesine imkân sağlandı.



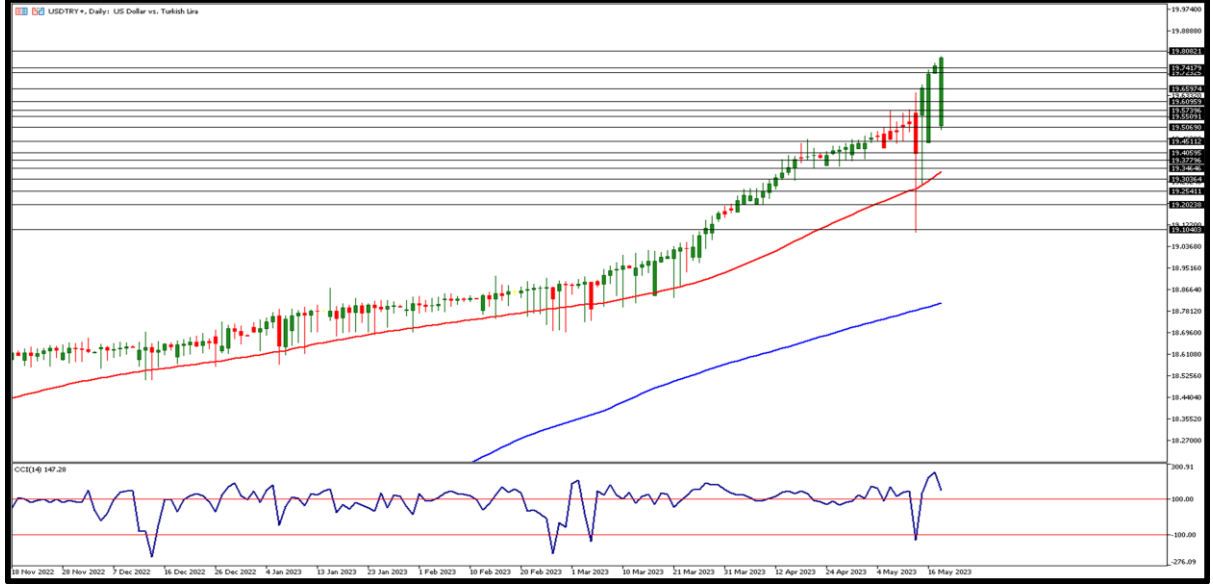
### EKONOMİK TAKVİM

ZAMAN	ÜLKE	ÖNEM	VERİ	BEKLENTİ	ÖNCEKİ	PERİYOT
02:30	Japonya	***	TÜFE - Yıllık %	3,5%	3,2%	Nisan
09:00	Almanya	***	ÜFE - Aylık %	-0,2%	-2,6%	Nisan
09:00	Almanya	***	ÜFE - Yıllık %	4,8%	7,5%	Nisan
18:00	ABD	***	Fed Başkanı Powell'in Konuşması	23,0	23,1	-
22:00	Avro Bölgesi	***	AMB Başkanı Lagarde'in Konuşması	0,5%	1,3%	-
-	Türkiye		Borsa İstanbul tatil nedeniyle kapalı olacak.	-	-	-



**USD/TRY**

**19 MAYIS 2023**

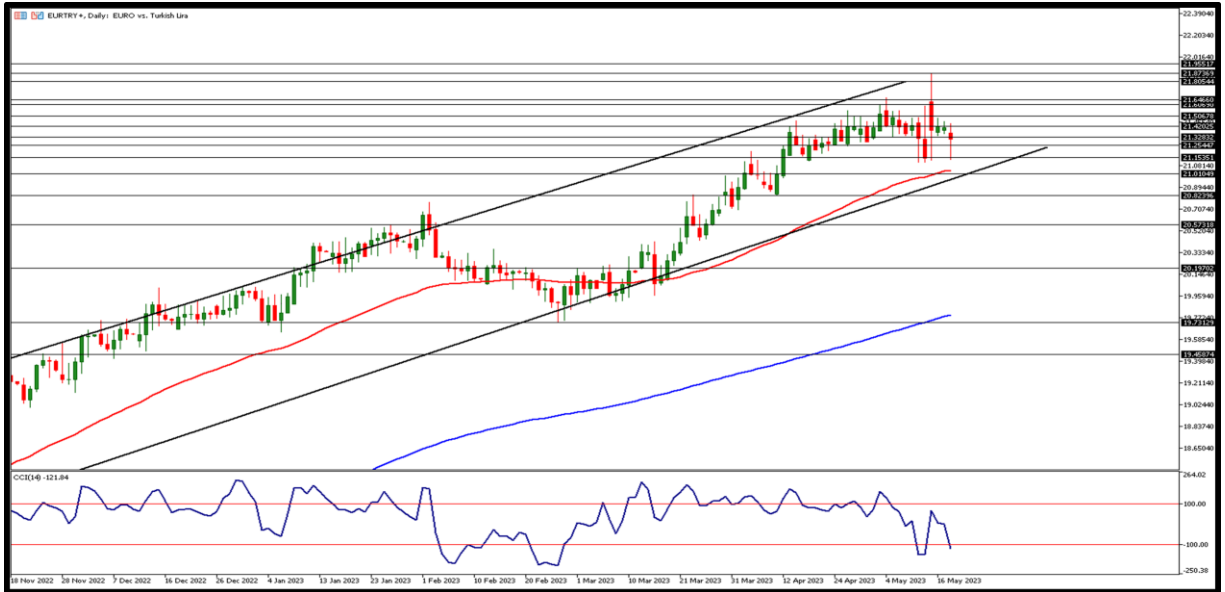


Kurun gevşemesi ve doların güçlenmesi ile birlikte uzun süredir devam eden yatay seyrin yerini nispeten yükselişlerin ivme kazandığı bir grafiğe bıraktığını görüyoruz. Kurda tarihi zirveler yenilenirken dün en yüksek 19,80TL seviyesi test edildi. Bugün Borsa İstanbul 19 Mayıs Atatürk'ü Anma, Gençlik ve Spor Bayramı tatili nedeni ile kapalı olacak. ABD'de ise Başkan Powell'ın bugün yapacağı konuşma piyasalarda takip ediliyor. Gün içerisinde kurda 19,75TL üzerinde yükseliş hareketlerinin devamında 19,80TL ve 19,85TL direnç bölgelerini izliyor olacağız. Geri çekilmelerde ise, 19,75TL ilk destek bölgesi takip edilecek. Bu seviye altında fiyatlama için 19,70TL diğer destek seviyesi olarak izlenebilir.



**EUR/TRY**

**19 MAYIS 2023**

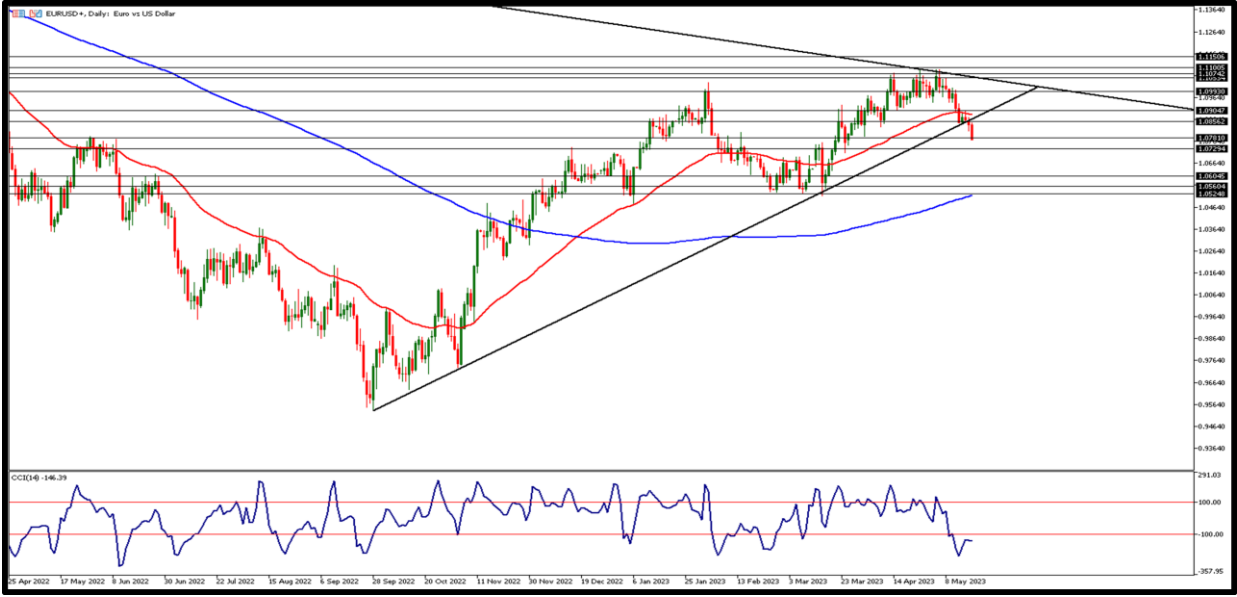


Parite 1,0850 seviyesi altında fiyatlama görmeye devam ederken çaprazda da yataya yakın negatif görünüm hakim. Hafta genelinde Euro Türk Lirası karşısında değer kazandı ancak doların paritede güçlü görünümü bu yükselişi sınırlandırıyor. Almanya'da ÜFE verileri ve AMB Başkanı Lagarde'ın konuşmaları takip edilecek. Haftaya ise her iki bölgede de tüketici güven endeksi verileri açıklanacak. Teknik açıdan 21,30TL altı fiyatlamalarda destek bölgeleri olarak 21,20TL ve 21,10TL seviyeleri takip edilecek. Yükseliş hareketlerinin devam etmesi halinde 21,40TL ilk direnç seviyesi olarak izlenebilir. Bu seviye üzerinde sırasıyla 21,50 ve 21,60TL direnç bölgelerini takip ediyor olacağız.



**EUR/USD**

**19 MAYIS 2023**

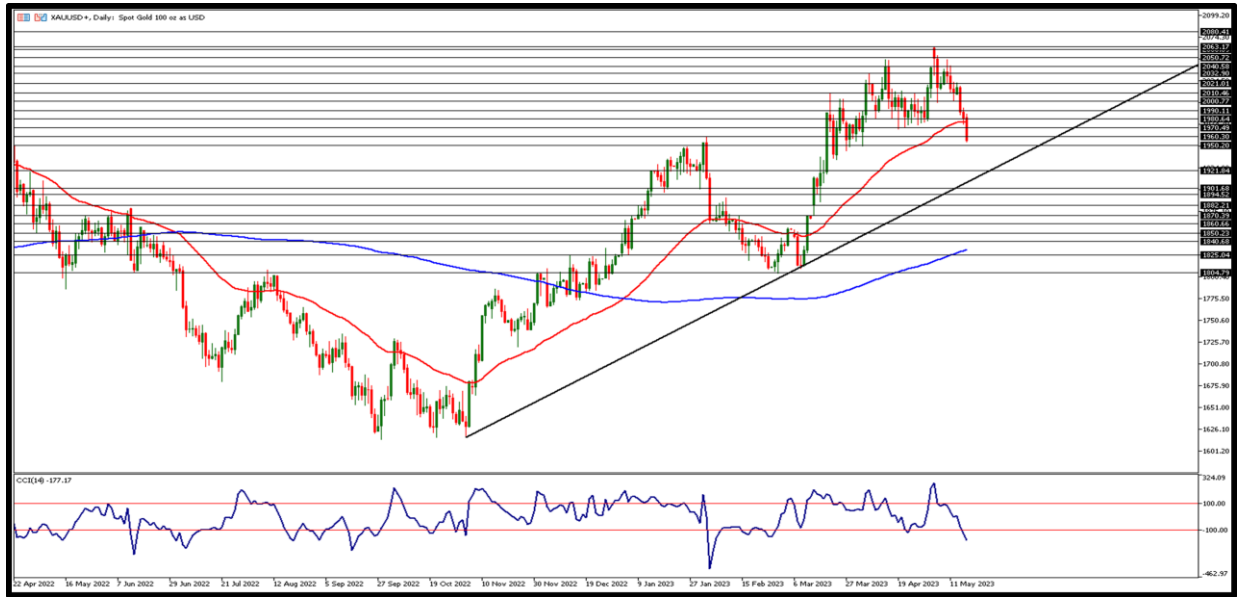


Parite 1,0850 seviyesi altında fiyatlamaya görmeye devam ederken çaprazda da yataya yakın negatif görünüm hakim. Hafta genelinde Euro Türk Lirası karşısında değer kazandı ancak doların paritede güçlü görünümü bu yükselişi sınırlandırıyor. Almanya'da ÜFE verileri ve AMB Başkanı Lagarde'ın konuşmaları takip edilecek. Haftaya ise her iki bölgede de tüketici güven endeksi verileri açıklanacak. Teknik olarak 1,0770 seviyesini ve üzeri fiyatlamaya için 1,0790 ve 1,0810 direnç bölgelerini takip ediyor olacağız. İlk destek bölgesi olarak ise 1,0760 bölgesi izlenirken, aşağı yönlü hareketlerin devam etmesi halinde 1,0740 ile 1,0720 destek bölgelerinin izlenmesi gerekebilir.



**ONS ALTIN**

**19 MAYIS 2023**

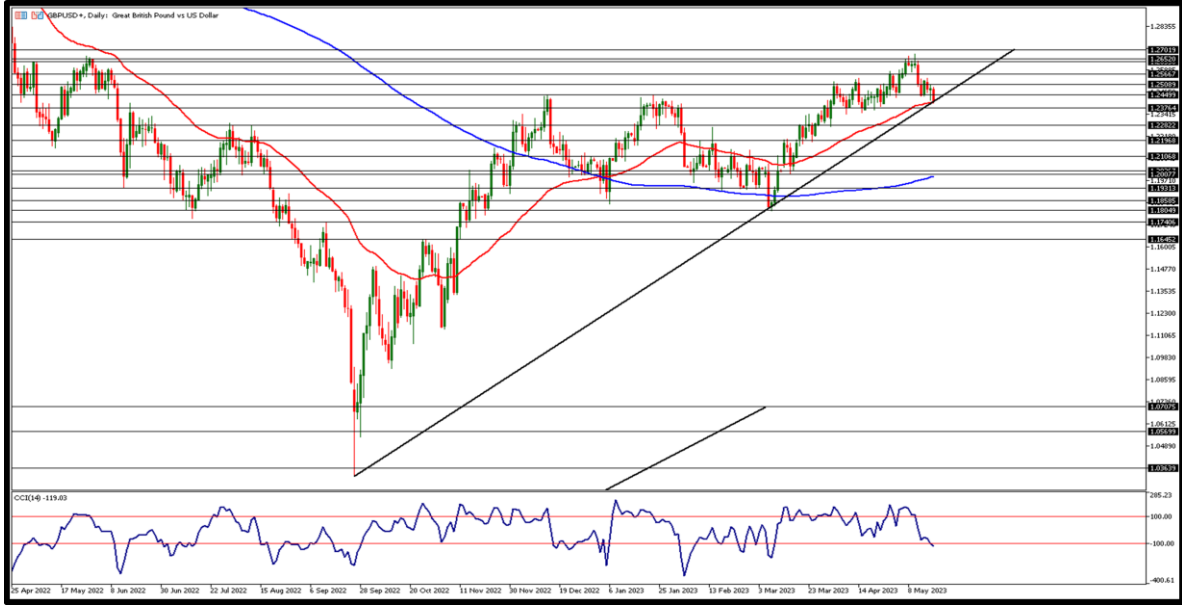


Dolar endeksi ve ABD 10 yıllık tahvil faizlerindeki yükselik kıymetli metal üzerinde baskı oluşturmaya devam ediyor. Dün ABD'den gelen işsizlik başvuruları verileri ise önceki döneme göre gerileme gösterirken ons altın fiyatlaması 1970 doların da altını test etti ve Nisan başından itibaren test ettiği en düşük seviye 1952 doları gördü. Teknik olarak 1950 dolar seviyesi önemli destek bölgesi olarak takip edilebilir. Gün içi destek seviyesi olarak 1960 dolar altında fiyatlamaya için 1955 ve 1950 dolar seviyeleri diğer destek bölgeleri olarak karşımıza çıkıyor. Gün içi direnç seviyeleri olarak ise 1965 dolar ve yükseliş hareketlerinin devamında ise 1970 ve 1975 dolar seviyeleri takibimizde olacak.



**GBP/USD**

**19 MAYIS 2023**

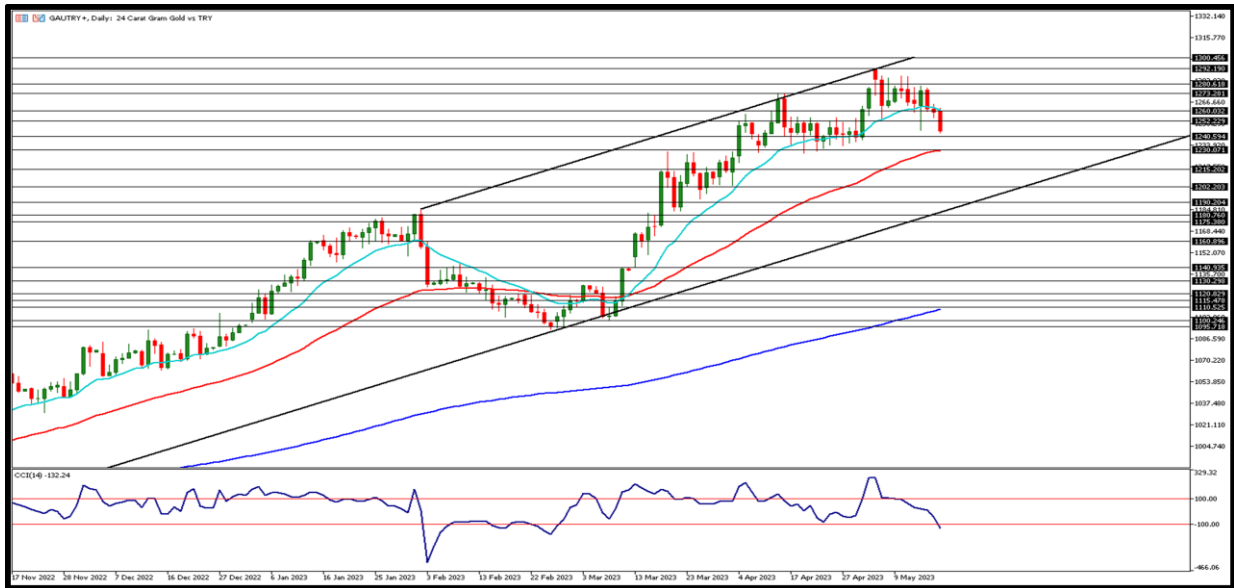


Dolar endeksi 103 puan seviyesinde güçlü görünümüne devam ederken parite 1,2500 direncini aşamadı ve 1,2391 seviyesine kadar düştü. Dün ABD'de işsizlik başvuruları 242 bin kişi ile birlikte bir önceki dönem başvuruların altında gerçekleşti. Veri sonrası paritede kayıplar artış gösterdi. Yarın her iki bölgeden de veri akışı bulunmazken, ABD'de devam eden borç limiti gündemi takip ediliyor. Gün içinde 1,2420 üstünde fiyatlama için 1,2440 ve 1,2460 seviyeleri direnç bölgeleri olarak izlenebilir. Geri çekilmelerde ise 1,2400 seviyesi ilk destek bölgesi olarak takip edilecek. Bu seviye altında fiyatlama için ise 1,2390 ve 1,2380 destek bölgelerini takip ediyor olacağız.



**GRAM ALTIN**

**19 MAYIS 2023**



Küresel piyasalarda doların güçlenmesi ile birlikte ons altın fiyatları beklenenden fazla azalan işsizlik başvuruları ile birlikte güçlü geri çekildi. Kur tarafında ise 19,80TL seviyelerine yakın fiyatlama devam ediyor. Gram altın ons altın ve kur tarafında yaşanan bu fiyat hareketleri ile birlikte 1241TL seviyesine kadar geri çekildi. Teknik olarak 1240TL seviyesi önemli destek bölgesi olarak takip edilebilir. Teknik olarak 1245TL ana direnç seviyesi olarak takip edilecek. Bu seviye üzerinde yükseliş hareketlerinde 1250TL ve 1255TL seviyeleri direnç bölgeleri izlenecek. Olası geri çekilmelerde ise 1240TL destek bölgesi ve bu seviye altında fiyatlama için ise 1235TL ve 1230TL destek bölgeleri takibimizde olacak.

**AHLATCI YATIRIM ARAŞTIRMA DEPARTMANI TARAFINDAN HAZIRLANMIŞTIR.  
BİZİ SEÇTİĞİNİZ İÇİN TEŞEKKÜRLER.**

   **ahlatcı\_yatirim**  
  **ahlatciyatirim**  
**www.ahlatciyatirim.com.tr**

**Hazırlayan;** Tonguç ERBAŞ  
Genel Müdür Yardımcısı  
Barış ÜRKÜN  
Araştırma Müdürü

2023 1.Çeyrek Müşteri K/Z Dağılımı: %25,00 Karda / %75,00 Zararda

**İstanbul Genel Müdürlük Merkez Ofis** 

Maslak Mahallesi, Taşyoncası Sokak T4a Blok  
Kat: -1 NO:256 Maslak 34485 Sarıyer/İSTANBUL

**İstanbul Sarıyer Şube** 

Sarıyer Mahallesi Meserburnu Caddesi No:25  
Sarıyer/İSTANBUL

**Çorum Şube** 

Gülabibey Mahallesi, Eğridere Sokak No:17  
Merkez/ÇORUM

**444 0 968** 

**bilgi@ahlatciyatirim.com.tr** 

**Ankara İrtibat Bürosu** 

Söğütözü Caddesi No:2 Koç Kuleleri  
B Blok No:16 Söğütözü Çankaya/ANKARA

**Adana İrtibat Bürosu** 

Reşatbey Mahallesi 62024 Sokak N7 Seyhan/ADANA

**Denizli İrtibat Bürosu** 

Gazi Mustafa Kemal Bulvarı Bina N53  
Kat:4 Bağımsız Bölüm Pamukkale/DENİZLİ

**Isparta İrtibat Bürosu** 

Çelebiler Mahallesi, Cadde 112, No:7,  
İç Kapı No:11, 32000 Merkez/ISPARTA

**İstanbul Göktürk İrtibat Bürosu** 

Göktürk Merkez Mahallesi, İstanbul Caddesi  
Telekom Sokak No:2 İç Kapı No:36 34077  
Eyüpsultan/İSTANBUL

**ahlatcı**  
yatırım menkul değerler

Güveniniz Gücümüzdür...