

## PİYASALAR ABD BORÇ TAVANI OYLAMASINI TAKİP EDECEK

İkinci tur Cumhurbaşkanlığı seçimlerinin geride kalması ile haftanın ilk günü yaşanan toparlanma önceki işlem gününde de devam etti. Borsa İstanbul bankacılık hisseleri öncülüğünde pozitif kapanarak yatırımcıların risk iştahını destekledi. BIST100 Endeksi için kritik seviye olan güçlü direnç noktası 5.000 puan altında kapanış sonrası bugün 5.000 seviyesinin aşıllıp aşılmadığı takip ediliyor olacak. Yurtiçi haber akışını fiyatlayacak olan Borsa İstanbul için kabinedeki isimlerin kim olacağı izlenecek politikalar doğrultusunda kurun hangi seviyeye yerleşeceği trendin yönünü netleştirebilir. Genel beklentinin yukarı olduğunu söylemek artan fiyatları destekleyen hacme bakarsak mümkün görünüyor. Dün TÜİK verilerine göre Ocak-Nisan döneminde ithalat 124 milyar 313 milyon dolar olurken, Nisan ayında ithalat 28.07 Milyar Dolar, ihracat ise 19.33 Milyar Dolar olarak açıklandı. İhracatın ithalatı karşılama oranı açık verirken, dış ticaret açığı -8,74 Milyar dolar olarak kaydedildi. Verilere göre Nisan ayında genel ticaret sistemine göre ihracat %17,1, ithalat ise %4,8 azaldı. Veriler sonrası kur hareketi yakından izlenirken siyasi tarafta YSK Başkanı Yener Milletvekili Genel Seçimi kesin sonuçları bugün Resmî Gazete 'ye gönderilecek' açıklaması ile 28. Dönem Milletvekili Genel Seçimi kesin sonuçlarının yayınlanacağını söyledi. Piyasalar Bakanlıklar için görüşülen isimleri takip ediyor. Bu arada seçim sonrası belirsizliğin bertaraf edilmesi ile Türkiye 5 yıllık CDS 615 seviyesine gerilediğini de not edelim.

Global tarafta ise ABD borç tavanı sürecine ilişkin haber akışı gündem oluşturmaya devam ediyor. Bugün oylanacak yasa kabul edilirse, ABD'nin 1 Haziran'da temerrüde düşme riski kalmayacak. Dolar Endeksi'nde yukarı yönlü trend devam ediyor. Cuma günü açıklanacak olan tarım dışı istihdam verisi önemini korurken, önceki yapılan açıklamalarda toplantı öncesi verilerin baz alınacağı söylenmiş olmasından dolayı açıklanacak rakamın 14 Haziran FED kararında etkili olacağı düşünüyor. FED'in oranları arttırıp arttırmayacağı ve ABD'nin resesyona girip girmeyeceği Avrupa tarafından da yakından takip ediliyor. Güçlü mali ve ticari bağlar olması nedeniyle ABD'deki her gelişme Avrupa'yı direkt etkiliyor.

Bu sabah verilerine göre ABD ve Avrupa Vadelileri eksi bölgede hareket ediyor. Bugün Almanya işsizlik oran ve Tüketici Fiyat Endeksi takip edilecek. Avrupa Merkez bankası üyelerinin açıklamaları ve Başkanı Lagarde'in konuşması takip ediliyor olacak. Avrupa tarafından gelecek olan enflasyon verilerinin de Haziran ayında yapılacak toplantılardan çıkacak olan faiz kararında belirleyici olacağı ve Avrupa ekonomisinin yönünü belirleyeceği biliniyor. Almanya'da önceki TÜFE rakamları beklentiye paralel açıklanmıştı. Yakın vadeli tarihsel seride ise Almanya'da gerileyen bir TÜFE serisi izliyoruz.

Dolar Endeksi 104,0 üzerinde tutunmaya çalışırken, Ons Altında hafta başından bu yana hafif yükseliş ile 1950 Dolar üzerinde fiyatlama izleniyor. Önümüzdeki günlerde açıklanacak olan veriler ve faiz beklentileri üzerine hedef seviyeleri oluşturmak faydalı olabilir. Genel beklentinin hem FED hem de ECB açısından 25 baz puan artış yönünde olması durumunda Ons Altın'da 1930-1980 bandı aralığında bir denge bulma çabası olabilir.



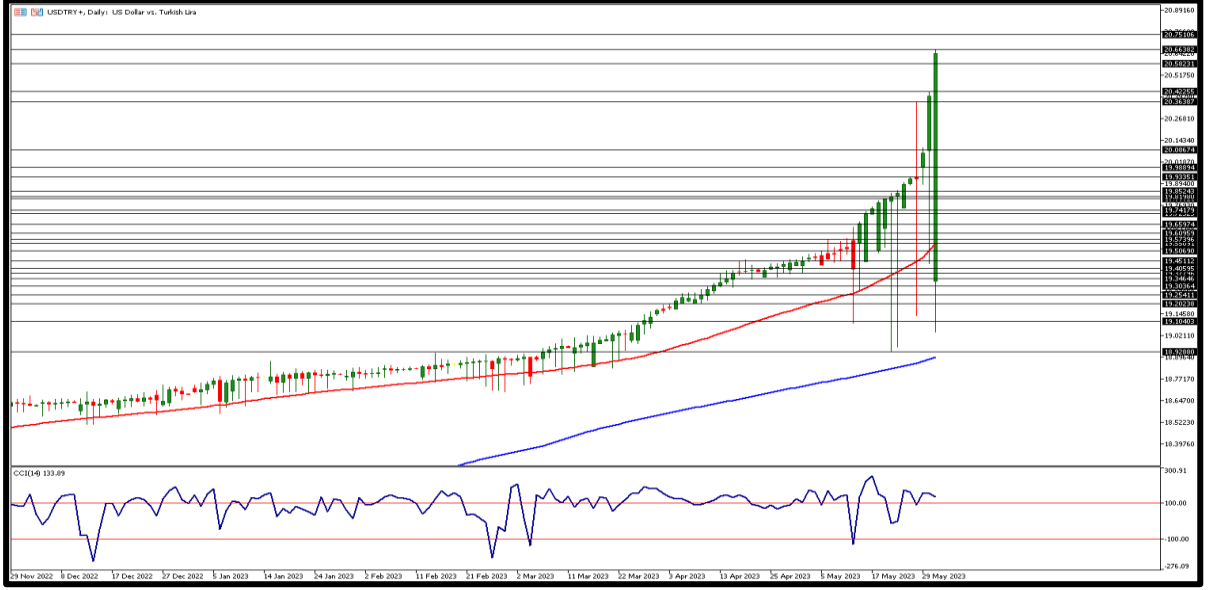
## EKONOMİK TAKVİM

ZAMAN	ULKE	ÖNEM	VERİ	BEKLENTİ	ÖNCEKİ	PERİYOT
10:00	Türkiye	**	Gayri Safi Yurtiçi Hasıla Yıllık	3.9%	3.5%	1Ç23
10:55	Avrupa Böl.	***	Almanya İşsizlik Oranı Değişimi	14K	24K	Mayıs
14:00	Türkiye	**	BDDK - Bankacılık Sektörü Net Kar / Zarar Durumu	-	-	Nisan
15:00	Avrupa Böl.	***	Almanya Tüketici Fiyat Endeksi (Aylık)	0,6%	0,4%	Mayıs
15:30	Avrupa Böl.	**	AMB Başkanı Lagarde'in Konuşması	-	-	-



**USD/TRY**

**31 MAYIS 2023**

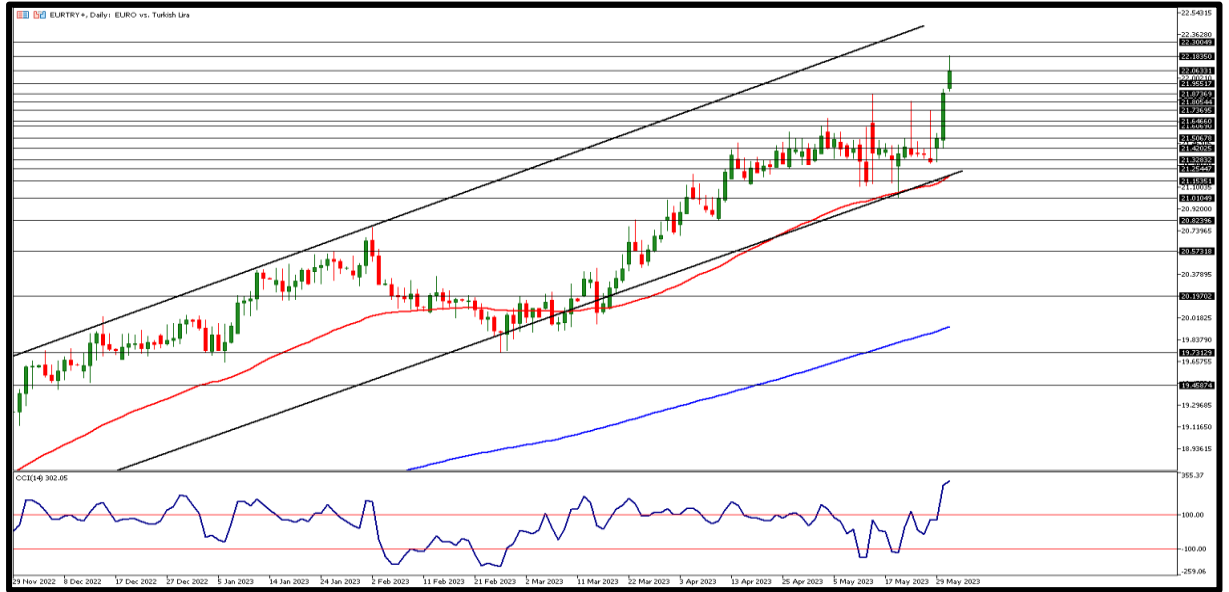


Türk Lirasında değer kaybı ile birlikte kurda yukarı yönlü fiyatlamalar ivme kazandı. Psikolojik direnci üzerine çıkan kurda bu sabah en yüksek 21,06TL seviyesi test edildi. Yurtiçinde Nisan'da dış ticaret açığı önceki yılın aynı ayına göre %42,1 büyürken, ihracatın ithalatı karşılama oranı ise önceki aya göre %5 düştü. ABD'de ise CB tüketici güven endeksi 102,3'e yükseldi. Bugün yurtiçinde büyüme verisi kura etki edebilir. Gün içerisinde kurda 20,65TL üzerinde yükseliş hareketlerinin devamında 20,70TL ve 20,80TL direnç bölgelerini izliyor olacağız. Geri çekilmelerde ise, 20,60TL ilk destek bölgesi olarak takip edilecek. Bu seviye altında fiyatlama için 20,50TL diğer destek seviyesi olarak izlenebilir.



**EUR/TRY**

**31 MAYIS 2023**

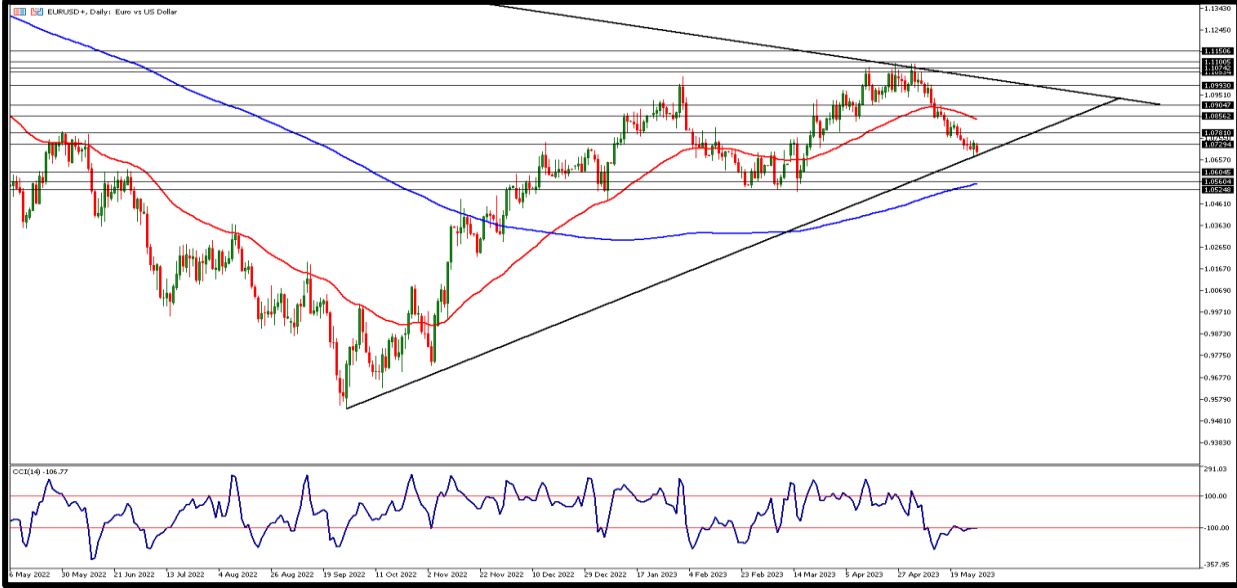


Paritede doların baskısı nispeten azalınca çapraz %1,5 üzerinde değer kazandı. Tarihi zirvesini test ettiği Mayıs ortasından bu yana TL karşısında karışık seyreden Euro 22,00TL seviyesi üzerine doğru ataklarını sürdürüyor. Bugün teknik olarak resesyona giren Almanya'da enflasyon ve istihdam piyasasına ilişkin rakamlar açıklanacak. Yurtiçinde ise GSYH verisi takip edilecek. Teknik açıdan 22,00TL altı fiyatlamalarda destek bölgeleri olarak 21,90TL ve 21,80TL seviyeleri takip edilecek. Yükselişin devam etmesi halinde 22,10TL ilk direnç seviyesi olarak izlenebilir. Bu seviye üzerinde ise 22,20TL ve 22,30TL direnç bölgeleri takip edilebilir.



**EUR/USD**

**31 MAYIS 2023**

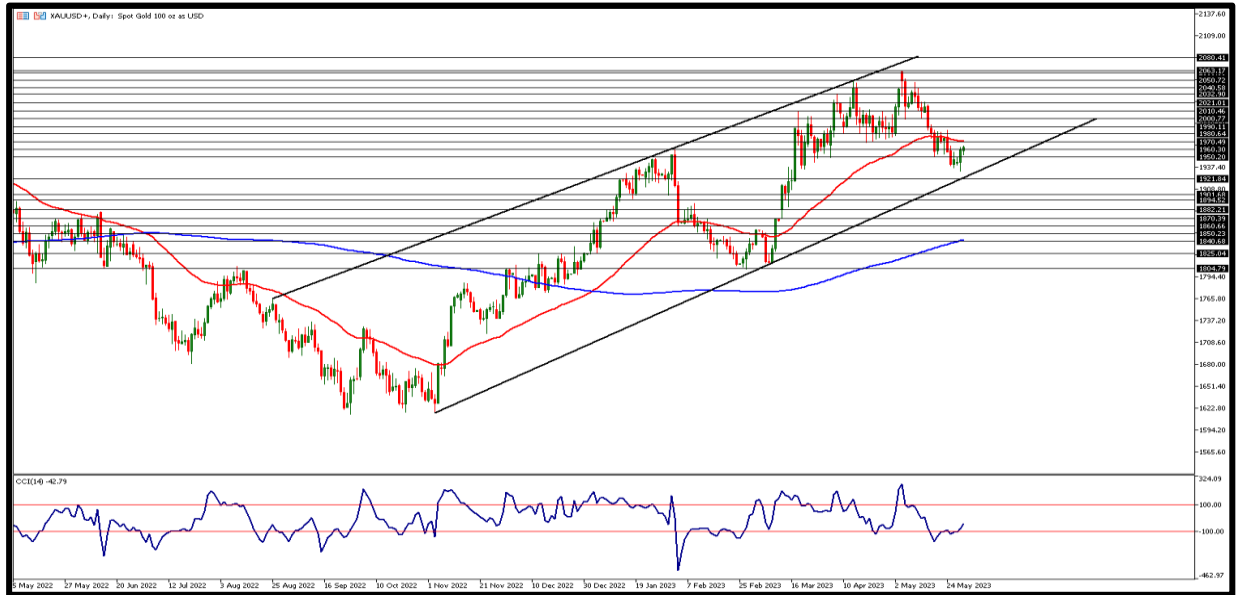


Ülkelerin para birimleri karşısında karışık seyreden Amerikan Doları dün Euro karşısında değer kaybetti. Parite dün gün içerisinde 200 günlük ortalamasını aşağı yönlü kırarak 1,0673 seviyesini test etti. Euro Bölgesi'nde ekonomik güven endeksi Mayıs'ta 96,5'e düştü. Tüketici güven endeksi ise bir önceki aya göre Mayıs'ta -17,4 ile sabit kaldı. Bugün bölgenin önemli ekonomilerinden Almanya'da enflasyon ve işsizlik oranı rakamları takip edilecek. Teknik olarak 1,0700 seviyesini ve üzeri fiyatlama için 1,0720 ve 1,0740 direnç bölgelerini takip ediyor olacağız. İlk destek bölgesi olarak ise 1,0690 bölgesi takip edilirken, aşağı yönlü hareketlerde ise 1,0680 ile 1,0670 seviyelerinin destek bölgeleri olarak izlenmesi gerekebilir.



**ONS ALTIN**

**31 MAYIS 2023**

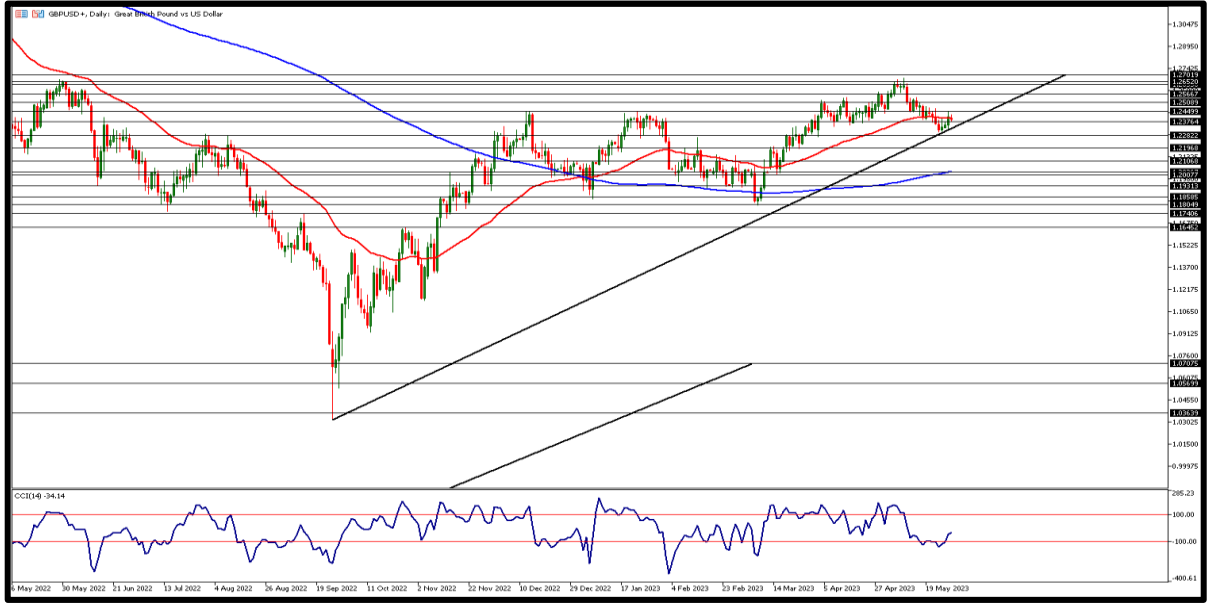


Güçlü dolar yerini ABD 10 yıllık tahvil faizlerinin ve endeksinin geri çekilmesi ile birlikte nispeten zayıflığa bırakınca ons altın son günlerde sergilediği düşüş trendini tersine çevirmeyi başardı. Dün gün içerisinde 1932 dolar seviyesini test eden sarı metal buradan aldığı destek ve doların azalan baskısı ile birlikte 1960 dolar seviyesinin üzerine varan fiyatlamalar gördü. Doların baskının azalması 1975 dolar direncinin test edilmesine fırsat sağlayabilir. Gün içi destek seviyesi olarak 1960 dolar ve bu seviye altında fiyatlama için 1955 ile 1950 dolar seviyeleri diğer destek bölgeleri olarak karşımıza çıkıyor. Direnç seviyeleri olarak 1965 dolar ve yükseliş hareketlerinin devamında 1970 ile 1975 dolar seviyeleri takibimizde olacak.



**GBP/USD**

**31 MAYIS 2023**

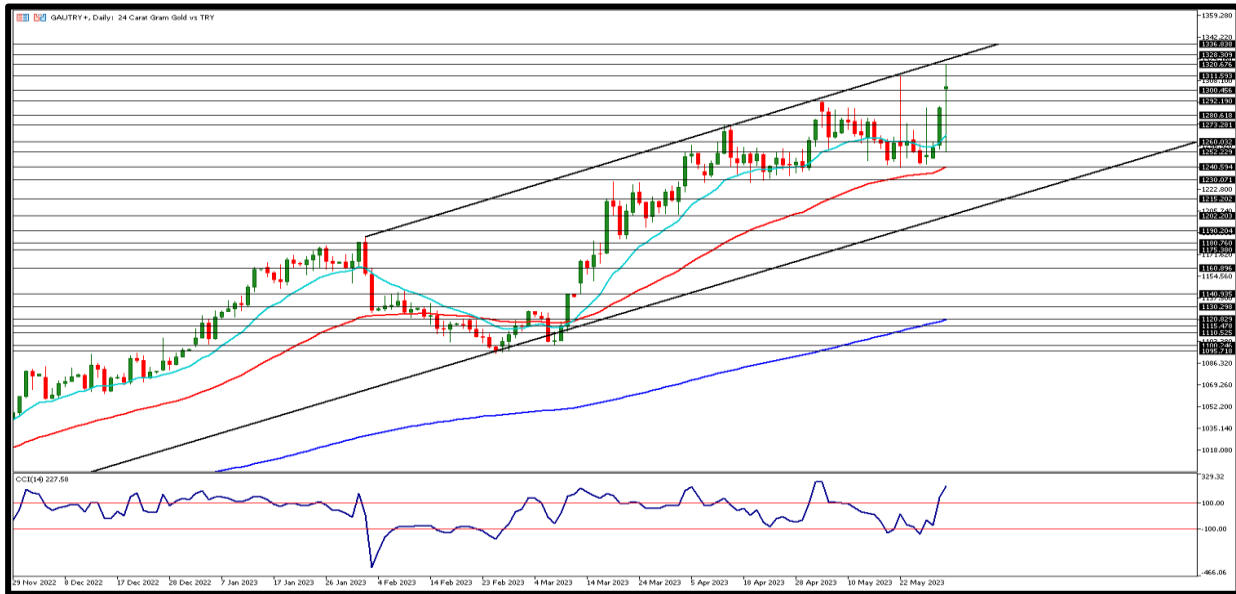


Dün ABD 10 yıllık tahvil faizleri 3,700 puan seviyesine varan geri çekilmeler yaşadı ve dolar endeksi de hafif zayıfladı. Doların güç kaybetmesi ile birlikte parite kendisini 1,2400 seviyesinin üzerine atmayı başardı. 50 günlük üssel ortalamasını test edip geri çekilen parite gün sonunda ise pozitif kapanış gördü. İki gündür Sterlin tarafında veri akışı zayıf. ABD'de dün CB tüketici güven endeksi beklentilerin ve eşik değerinin üstünde kaldı. Gün içerisinde 1,2400 üstünde fiyatlama için 1,2420 ve 1,2450 seviyeleri direnç bölgeleri olarak izlenebilir. Geri çekilmelerde ise 1,2380 seviyesi ilk destek bölgesi olarak takip edilecek. Bu seviye altında fiyatlama için ise 1,2370 ve 1,2360 destek bölgelerini takip ediyor olacağız.



**GRAM ALTIN**

**31 MAYIS 2023**



Dün güne 1257TL seviyesinde yatay başlayan gram altın yurtiçinde kurun yükselen etkisi ile birlikte gün içerisinde değer kazandı. Dün 1254TL ile 1289TL arasında seyreden gram altın %2'nin üzerinde prim yapmış oldu. Mayıs ayı başında tarihi zirvesini 1293TL ile yenileyen gram altın için kurda beklenen hareketlerin gerçekleşmesi halinde zirve denemeleri hatta yeni rekorlar görmemiz muhtemel gözüküyor. Teknik olarak 1305TL direnç seviyesi olarak takip edilecek. Yükseliş hareketlerinde 1310TL ve 1315TL seviyeleri diğer direnç bölgeleri olarak izlenebilir. Geri çekilmelerde ise 1300TL destek bölgesi ve bu seviye altında fiyatlama için ise 1295TL ve 1290TL destek bölgeleri takibimizde olacak.

**AHLATCI YATIRIM ARAŞTIRMA DEPARTMANI TARAFINDAN HAZIRLANMIŞTIR.  
BİZİ SEÇTİĞİNİZ İÇİN TEŞEKKÜRLER.**

   **ahlatcı\_yatirim**  
  **ahlatciyatirim**  
**www.ahlatciyatirim.com.tr**

**Hazırlayan;** Tonguç ERBAŞ  
Genel Müdür Yardımcısı  
Barış ÜRKÜN  
Araştırma Müdürü

2023 1.Çeyrek Müşteri K/Z Dağılımı: %25,00 Karda / %75,00 Zararda

**İstanbul Genel Müdürlük Merkez Ofis** 

Maslak Mahallesi, Taşyoncası Sokak T4a Blok  
Kat: -1 NO:256 Maslak 34485 Sarıyer/İSTANBUL

**İstanbul Sarıyer Şube** 

Sarıyer Mahallesi Meserburnu Caddesi No:25  
Sarıyer/İSTANBUL

**Çorum Şube** 

Gülabibey Mahallesi, Eğridere Sokak No:17  
Merkez/ÇORUM

**444 0 968** 

**bilgi@ahlatciyatirim.com.tr** 

**Ankara İrtibat Bürosu** 

Söğütözü Caddesi No:2 Koç Kuleleri  
B Blok No:16 Söğütözü Çankaya/ANKARA

**Adana İrtibat Bürosu** 

Reşatbey Mahallesi 62024 Sokak N7 Seyhan/ADANA

**Denizli İrtibat Bürosu** 

Gazi Mustafa Kemal Bulvarı Bina N53  
Kat:4 Bağımsız Bölüm Pamukkale/DENİZLİ

**Isparta İrtibat Bürosu** 

Çelebiler Mahallesi, Cadde 112, No:7,  
İç Kapı No:11, 32000 Merkez/ISPARTA

**İstanbul Göktürk İrtibat Bürosu** 

Göktürk Merkez Mahallesi, İstanbul Caddesi  
Telekom Sokak No:2 İç Kapı No:36 34077  
Eyüpsultan/İSTANBUL

**ahlatcı**  
yatırım menkul değerler

Güveniniz Gücümüzdür...