

DOLAR GÜÇLENİRKEN PARİTE VE ALTINDA GERİ ÇEKİLME YAŞANIYOR

Açılış saatinde Türkiye İstatistik Kurumu ve TCMB tarafından hazırlanan haziran ayına ait Tüketici Güven Endeksi verisi önceki ay 91,1 iken 85,1 seviyesine gerilemiş olarak açıklandı. Dayanıklı tüketim mallarına harcama yapma düşüncesi 99,1 'den 93 seviyesine gerilerken, genel ekonomik durum beklentisi ise 100,5'den 92,7 seviyesine geriledi. Haziran ayında hanenin maddi durum beklentisi endeksi 94 seviyesinden 85,8'e gerilerken, hanenin maddi durumu endeksi ise 70,6'dan 69,1 seviyesine geriledi. Türkiye'nin yurtdışı varlıkları da kısmen azalırken, dış yükümlülüklerinde ise hafif artış gerçekleşti. Net uluslararası yatırım pozisyonu ise Nisan ayında 23 Milyar 800 Milyon dolar azalarak -301,5 Milyar Dolar oldu.

Türkiye Cumhuriyet Merkez Bankası (TCMB) Başkanı Hafize Gaye Erkan'ın 19 Haziran Pazartesi günü, Türkiye Bankalar Birliği (TBB) üyesi bankalarla gerçekleştirmesi beklenen toplantının 23 Haziran Cuma gününe ertelendiğini bildirdi. 22 Haziran TCMB para politikası ve 23 Haziran'da yapılacak kritik toplantı sonrası piyasada net yön belli olacaktır. Enflasyona yakın seviyelerde uygulanacak olan faiz oranının piyasaya önden yüklemeli olarak sunulması söz konusu olabilir. Neoliberalizm bakış açısı ile faiz artışları ve enflasyonun düşüşü arasında bağ kurarak faiz artışlarının enflasyonu düşürme beklentisi söz konusu olabilir. Hazine ve Maliye Bakanı Şimşek'in geçmiş dönemlerde görevi sırasında TCMB'nin düşürülen faiz oranlarına uyumlu maliye politikaları ile çalışmış olması, faiz konusunda Merkez Bankasının düşük faiz istikrarı göstermesi ihtimalini de taşımaya devam ediyor. Belirsizlik netleşene dek BİST100 Endeksi için 5.350 seviyesi altındaki geri çekilmeler kademeli alım fırsatı olarak değerlendirilebilir. 2. Çeyrek bilançoları açıklandığında net döviz pozisyonu yüksek olan, yaz dönemine giriş nedeniyle mevsimsel karlılığı yüksek beklentide olan hisse senetleri pozitif ayrışmaya devam edecektir.

Avrupa'da enflasyon verilerinin beklentilerden kötüleşerek ilerliyor olmasıyla. Euro bölgesinden faiz oranlarındaki artışın devamlılığı bekleniyor. Euro bölgelerinde enflasyonun düşmesi fakat istenilenin hala çok üzerinde kalıyor olması AMB Lagarde faiz artışlarına ara vermeyeceklerini açıklamıştı. Bugün Avrupa'dan gelecek olan Üretici Fiyat Endeksi önem arz ediyor.

ABD piyasalarının kapalı olması nedeniyle sakin veri akışı gördüğümüz haftanın ilk gününde Uzakdoğu piyasalarını takiben Avrupa Borsaları da haftaya satıcı başladı, günü düşüşle kapattı. Almanya'da DAX 30 endeksi yüzde 0,96 düşüşle 16.201,2 puana, Fransa'da CAC 40 endeksi yüzde 1,01 değer kaybıyla 7.314,05 puana ve İngiltere'de FTSE 100 endeksi yüzde 0,71 düşüşle 7.588,48 seviyesine geriledi. Uzakdoğu piyasaları bu sabahta negatif seyrediyor. Küresel piyasalar ABD tarafındaki belirsizlikleri negatif fiyatlıyor diyebiliriz. Dolar Endeksi 102,5 seviyesinde denge bulmaya çalışırken Ons Altında geri çekilmeler sınırlı kalmaya devam ediyor.



EKONOMİK TAKVİM

ZAMAN	ÜLKE	ÖNEM	VERİ	BEKLENTİ	ÖNCEKİ	PERİYOT
09:00	Avrupa Böl.	***	ÜFE - Aylık %	-0.30%	0.30%	Mayıs
09:00	Avrupa Böl.	***	ÜFE - Yıllık %	1.70%	4.10%	Mayıs
15:30	ABD	**	İnşaat İzinleri	1,425M	1,417M	Mayıs
15:30	ABD	**	Konut Başlangıçları	1,400M	1,401M	Mayıs



USD/TRY

20 HAZİRAN 2023

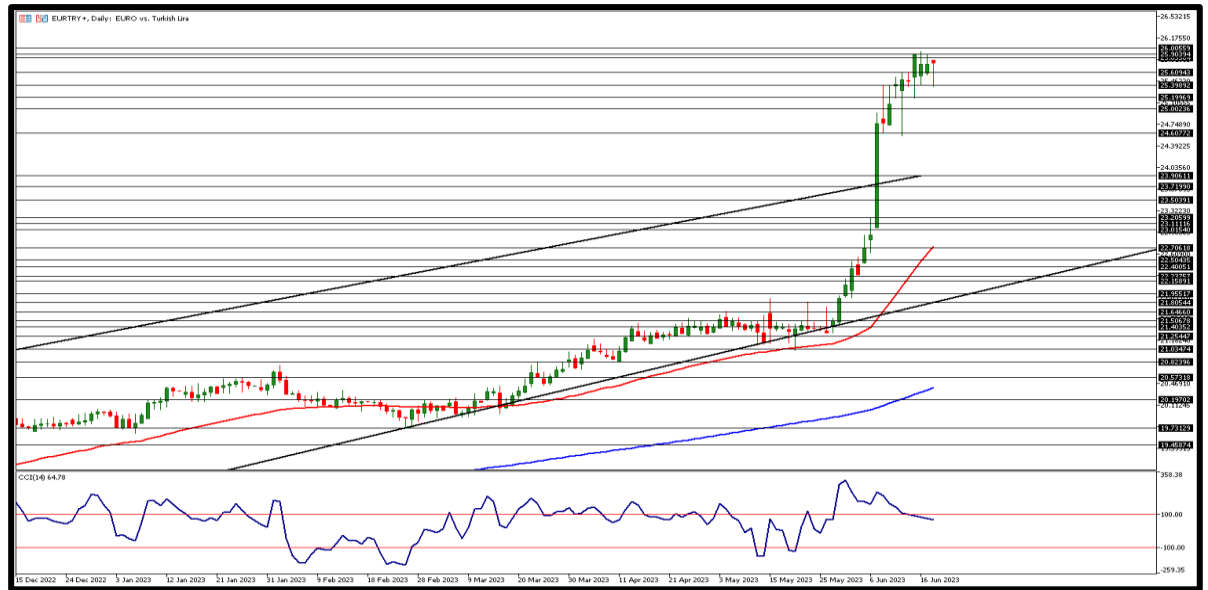


DolarTL'de yatay seyir ile birlikte denge arayışları da devam ediyor. Kur dün nispeten toparlayınca 23,60TL seviyesinin üzerinde yeniden fiyatlama görmeye başladı. Dün ABD'de piyasalar tatil nedeni ile kapalıyken, yurtiçinde Tüketici Güven Endeksi Haziran'da bir önceki aya göre %6,5 oranında azalarak 85.1 oldu. Bugün ABD'de konut satışları ve inşaat izinleri takip edilecek. Yurtiçinde veri akışı zayıf. Kurda 23,70TL üzerinde yükseliş hareketlerinin devam etmesi durumunda 23,80TL ve 23,90TL direnç bölgelerini izleyeceğiz. Gün içerisinde geri çekilmelerde ise 23,60TL ilk destek bölgesi, altında fiyatlama için 23,50TL ve 23,40TL diğer destek seviyeleri olarak izlenebilir.



EUR/TRY

20 HAZİRAN 2023



Hem kur tarafında hem de paritede yükselişler Euro'nun 25,96TL'yi test etmesi ile zirve tazelemesine neden olmuştu. Dün doların baskısı ve kar realizasyonları ile geri çekilen parite ve kur tarafında yataya yakın görünüm çaprazda da geri çekilmelere neden oldu. 25,83TL seviyesinde fiyatlama ile haftaya başlayan çapraz 25,73TL seviyesinde kapanış gördü. Bugün yurtiçinde veri akışı zayıf. Almanya'da ÜFE açıklanacak. Teknik açıdan 25,80TL altı fiyatlamalarda destek bölgeleri olarak 25,70TL ve 25,60TL seviyeleri takip edilecek. Yükselişin devam etmesi halinde 25,90TL ilk direnç seviyesi olarak izlenebilir. Bu seviye üzerinde ise 26,00TL ve 26,10TL direnç bölgeleri takip edilebilir.



EUR/USD

20 HAZİRAN 2023

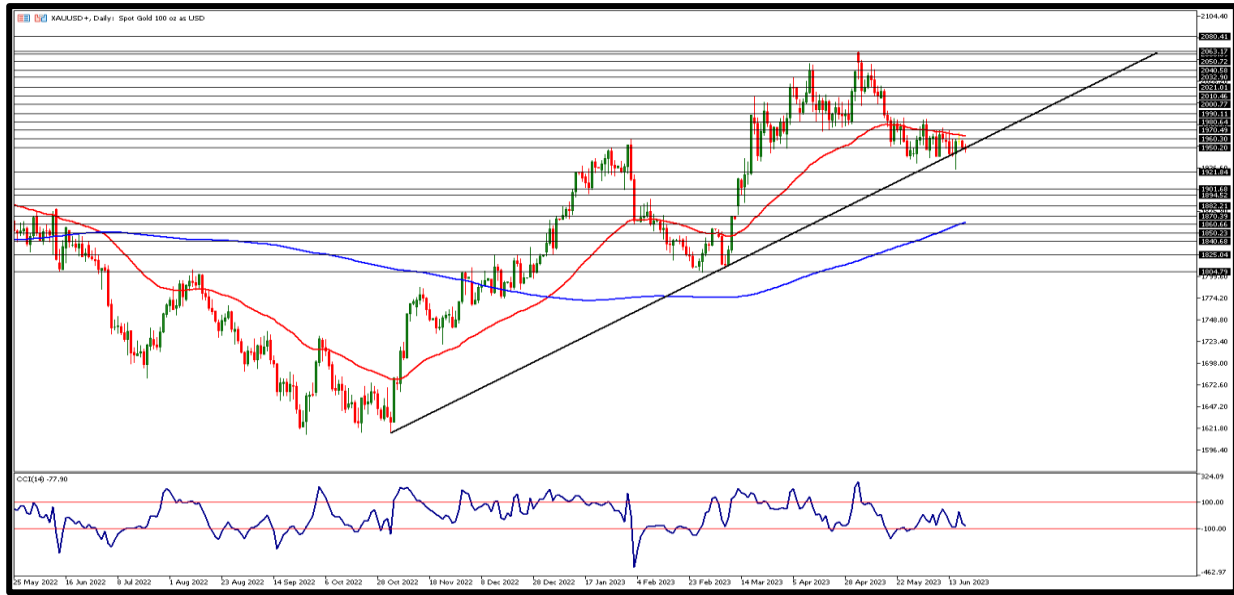


Geçen hafta dolarda nispeten zayıf görünüm ve dolar endeksinde 101 seviyesine kadar geri çekilme takip edilmiş, Fed faiz artırımı döngüsünü pas geçerken şahin tonlu söylemler de güçlü dolar için yeterli olmamıştı. ECB kanadında ise 25 baz puanlık faiz artışı paritede yukarı yönlü hareketleri desteklemişti. Dün haftanın ilk işlem gününde dolar endeksinde nispeten yukarı yönlü hareket eğiliminin olması ve kar realizasyonları geri çekilmeyi beraberinde getirdi. Gün içi 1,0930 seviyesini ve üzeri fiyatlamaya için 1,0940 ve 1,0950 direnç bölgelerini takip ediyor olacağız. İlk destek bölgesi olarak ise 1,0920 bölgesi takip edilirken, aşağı yönlü hareketlerde ise 1,0900 ile 1,0880 seviyelerinin izlenmesi gerekebilir.



ONS ALTIN

20 HAZİRAN 2023

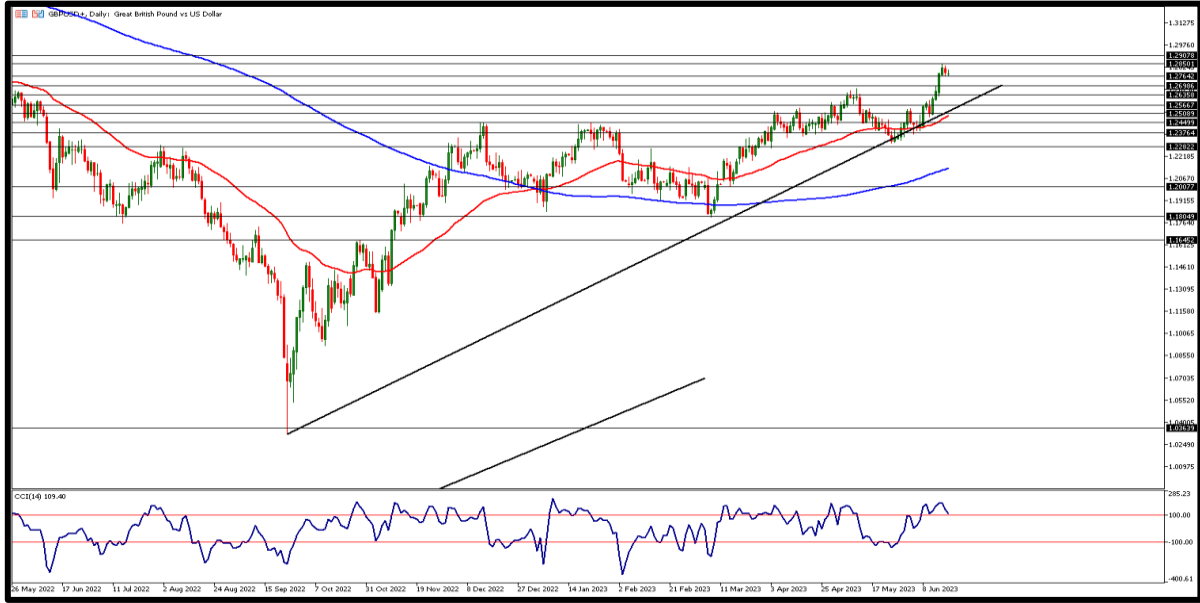


Fed tarafında yıl içerisinde herhangi bir faiz indiriminin öngörülmemesi ve %70'in üzerinde en az 2 ay daha faiz artırımına devam edileceğine yönelik beklentiler ons altın tarafında baskıya neden oluyor. Fed faiz kararı sonrası 1960 dolar direncini aşan sarı metal dün 1950 doların altına test etti. Bu hafta Fed yetkililerinin ve Başkan Powell'in temsilciler meclisi ile senatoda yapacağı açıklamalar oynaklığa neden olabilir. Gün içi destek seviyesi olarak 1945 dolar ve bu seviye altında fiyatlamaya için 1940 ile 1935 dolar seviyeleri diğer destek bölgeleri olarak karşımıza çıkıyor. Direnç seviyeleri olarak 1950 dolar ve yükseliş hareketlerinin devamında 1955 ile 1960 dolar seviyeleri takibimizde olacak.



GBP/USD

20 HAZİRAN 2023



Hafta başında Dolar endeksi yataya yakın pozitif görünüm sergilerken paritede ise yataya yakın negatif bir seyir hakimdi. 1,2819 seviyesinde yeni haftaya başlayan parite bugün 1,2778 seviyesinde açılış gerçekleşti. İngiltere tarafında bugün veri akışı zayıf ancak BoE faiz kararı öncesinde yarın enflasyon verileri paritede dengeleri etkileyecektir. ABD tarafında ise inşaat izinleri ve konut başlangıçları verisi açıklanacak. Gün içerisinde 1,2790 üstünde fiyatlama için 1,2800 ve 1,2810 seviyeleri direnç bölgeleri olarak izlenebilir. Geri çekilmelerde ise 1,2780 seviyesi ilk destek bölgesi olarak takip edilecek. Bu seviye altında fiyatlama için ise 1,2760 ve 1,2740 destek bölgelerini takip ediyor olacağız.



GRAM ALTIN

20 HAZİRAN 2023



Dolar endeksi nispeten toparlama eğiliminde olunca paritede geri çekilme gözlemlendi. Yurtiçinde kur fiyatları ise TCMB PPK toplantısı öncesi denge arayışında yatay seyrediyor. Yurtiçinde gram altın fiyatları ise ons altında geri çekilmenin etkisi ile 1490TL direncini aşamadı. Gün içerisinde 1479-1490 TL arasında seyreden gram altın sınırlı kayıplar ile birlikte 1480TL seviyesinde kapanış gördü. Teknik olarak 1480TL direnç seviyesi olarak takip edilecek. Yükseliş hareketlerinde 1485TL ve 1490TL seviyeleri diğer direnç bölgeleri olarak izlenebilir. Geri çekilmelerde ise 1475TL destek bölgesi ve bu seviye altında fiyatlama için ise 1470TL ve 1465TL destek bölgeleri takibimizde olacak.

**AHLATCI YATIRIM ARAŞTIRMA DEPARTMANI TARAFINDAN HAZIRLANMIŞTIR.
BİZİ SEÇTİĞİNİZ İÇİN TEŞEKKÜRLER.**

   **ahlatcı_yatirim**
  **ahlatciyatirim**
www.ahlatciyatirim.com.tr

Hazırlayan; Tonguç ERBAŞ
Genel Müdür Yardımcısı
Barış ÜRKÜN
Araştırma Müdürü

2023 1.Çeyrek Müşteri K/Z Dağılımı: %25,00 Karda / %75,00 Zararda

İstanbul Genel Müdürlük Merkez Ofis 

Maslak Mahallesi, Taşyoncası Sokak T4a Blok
Kat: -1 NO:256 Maslak 34485 Sarıyer/İSTANBUL

İstanbul Sarıyer Şube 

Sarıyer Mahallesi Meserburnu Caddesi No:25
Sarıyer/İSTANBUL

Çorum Şube 

Gülabibey Mahallesi, Eğridere Sokak No:17
Merkez/ÇORUM

444 0 968 

bilgi@ahlatciyatirim.com.tr 

Ankara İrtibat Bürosu 

Söğütözü Caddesi No:2 Koç Kuleleri
B Blok No:16 Söğütözü Çankaya/ANKARA

Adana İrtibat Bürosu 

Reşatbey Mahallesi 62024 Sokak N7 Seyhan/ADANA

Denizli İrtibat Bürosu 

Gazi Mustafa Kemal Bulvarı Bina N53
Kat:4 Bağımsız Bölüm Pamukkale/DENİZLİ

Isparta İrtibat Bürosu 

Çelebiler Mahallesi, Cadde 112, No:7,
İç Kapı No:11, 32000 Merkez/ISPARTA

İstanbul Göktürk İrtibat Bürosu 

Göktürk Merkez Mahallesi, İstanbul Caddesi
Telekom Sokak No:2 İç Kapı No:36 34077
Eyüpsultan/İSTANBUL

ahlatcı
yatırım menkul değerler

Güveniniz Gücümüzdür...