

FED BAŞKANI POWELL'İN AÇIKLAMALARI ÖNEMLE TAKİP EDİLECEK

Yarın yapılacak olan Hafize Gaye Erkan Başkanlığında ilk Türkiye Cumhuriyet Merkez Bankası Para Politikası toplantısının alacağı faiz kararındaki belirsizlik piyasayı negatif etkiliyor. Faiz konusundaki beklenti yelpazesinin geniş olması hisse senedi piyasasında geri çekilmeleri beraberinde getiriyor. Genel beklenti faizin artacağı ve sonraki toplantılarda da artışlarının devamının geleceği yönünde. Döviz kurunda oluşabilecek her hızlı değişimin portföyler içerisinde seçilen hisse senetlerindeki döviz pozisyonlarını etkileyeceği için yatırımcılar beklemede kalmayı ve hatta kar realizasyonları yapmayı tercih ediyor diyebiliriz. Dün Eurobondlar hafif satıcıları fiyatladı. Bugün kararsız piyasa kapanış saatlerine doğru volatilité yükselebilir. Piyasa da net yön bulunmadığını söyleyebiliriz. Yurtiçi piyasa için bugün kapasite kullanımı, reel sektörü güveni, Cuma ekonomik güveni dış ticaret dengesi verilerini takip ediyor olacağız.

Avrupa borsaları dün sabah satıcıları başladı. Avrupa Bölgesinde gelen veriler içerisinde inşaat izinleri önceki döneme göre artış gösterdi. Almanya'da yıllık 1,7% beklentiye karşılık 1% olarak açıklanan Üretici Fiyat Endeksi ve aylıkta ise -0,7% beklentiye karşılık -1,4% olarak geldi. Bu durumda son 16 ayın en düşük marjinal artışı görülmüş oldu. Avrupa'da beklenen seviyeye ulaşamamış enflasyona rağmen, marjinal artış hızındaki zayıflamanın devam etmesi Euro kanadını orta vade yatırımcı için cazip hale getirebilir.

Dün açıklanan dikkat çeken bir başka veri ise Almanya nüfusundaki son 32 yılın en yüksek artış olarak karşımıza çıkıyor. Almanya'nın nüfusu göçmenlerin etkisiyle 2022'de bir önceki yıla göre 1 milyon 122 bin kişi artarak, Doğu ve Batı Almanya'nın birleşmesinden beri en yüksek yıllık artışı kaydetti. İşgücü piyasasında önemli bir yere sahip olan Almanya'nın Avrupa ekonomisindeki yeri nüfus artışıyla beraber daha da artmış oluyor.

FED Başkanı Jerome Powell'in bugün Kongre'de yapacağı sunumun piyasaların odağında olacak. Küresel tarafta FED'in yıl sonuna dek 25'er baz puan beklenen artışların ne zaman yapılacağına dair ipuçları verilmesi bekleniyor. Fed'in tutumuna ilişkin netlik oluşabilirse, küresel piyasalarda devam eden belirsizlik fiyatlamaları da pozitif yönde değişebilir. Hafta başından bu yana negatif fiyatlayan Uzakdoğu görüyoruz. Bugünde Asya borsaları karışık. Japonya yüzde yarım civarı pozitif. Çin yüzde yarım, Hong Kong yüzde 2 civarı eksi olarak görünüyor. Dün ABD tarafında açıklanan konut sektörü verileri oldukça güçlü geldi. İnşaat izinleri ve konut satışlarında yükseliş gerçekleşmiş oldu. Haftanın son işlem gününde küresel anlamda açıklanacak olan PMI rakamları dışında bu hafta veri takviminde önemli bir veri bulunmuyor. Daha çok açıklamaların ve politik gündemin takip edildiği bir hafta olacak. Fed'in Haziran ayına ilişkin toplantısında faiz yönünde kararın sabit kalmasına ilişkin açıklamaların şahin olması Ons Altında fiyatın geri çekilmesini sağlamıştı. Bu hafta majör bir değişiklik olmamasıyla beraber fiyatların daha çok dengelenmeye çalışıldığı bir işlem günü olacaktır. Ons Altın tarafında geri çekilmeler orta-uzun vade yatırımcılar için alım fırsatı olarak değerlendirilmeye devam edilebilir. Dolar Endeksindeki geri çekilme bugün yapılacak açıklamalar sonrasında yatay pozitifte dönebilir. Dolar bazlı ürünlerde işlem yapan yatırımcıların Dolar Endeksindeki geri çekilme hareketinin devamının gelip gelmediğini takip etmeleri zarar durdur/kar al seviyelerini belirlemeleri açısından kritik olabilir.



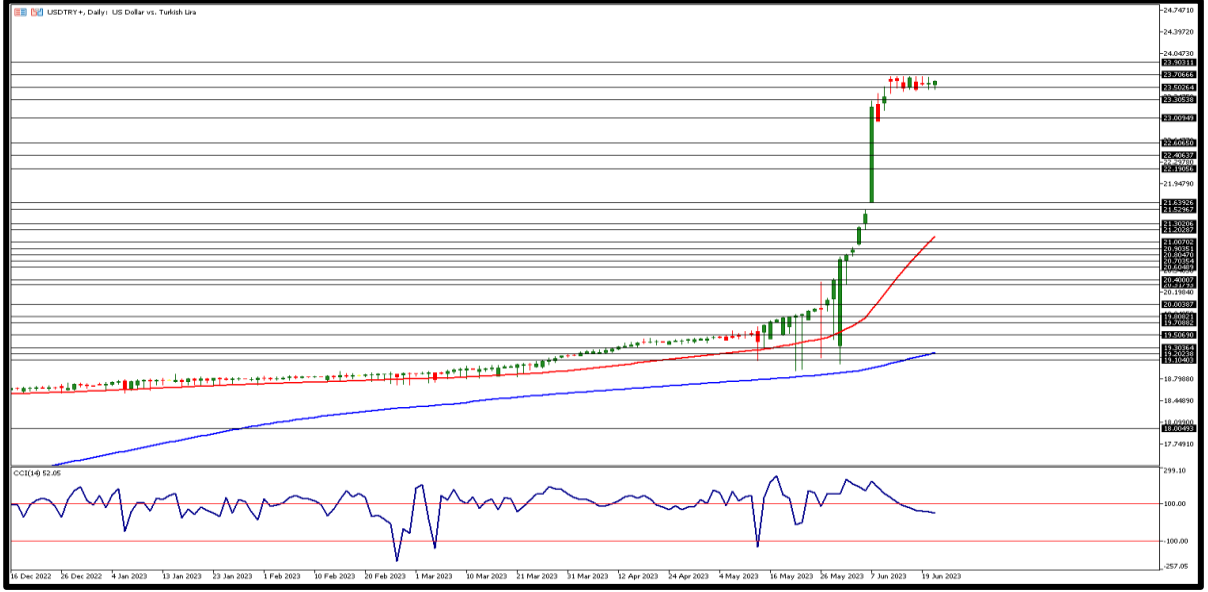
EKONOMİK TAKVİM

ZAMAN	ULKE	ÖNEM	VERİ	BEKLENTİ	ÖNCEKİ	PERİYOT
09:00	İngiltere	**	Tüketici Fiyat Endeksi (TÜFE) (Aylık)	0,4%	1,2%	Mayıs
09:00	İngiltere	***	Tüketici Fiyat Endeksi (TÜFE) (Yıllık)	8,5%	8,7%	Mayıs
10:00	Türkiye	**	Kapasite Kullanım Oranı	-	76,0%	Haziran
23:30	ABD	**	Amerikan Petrol Enstitüsü Haftalık Ham Petrol Stokları	-	1,024M	-



USD/TRY

21 HAZİRAN 2023

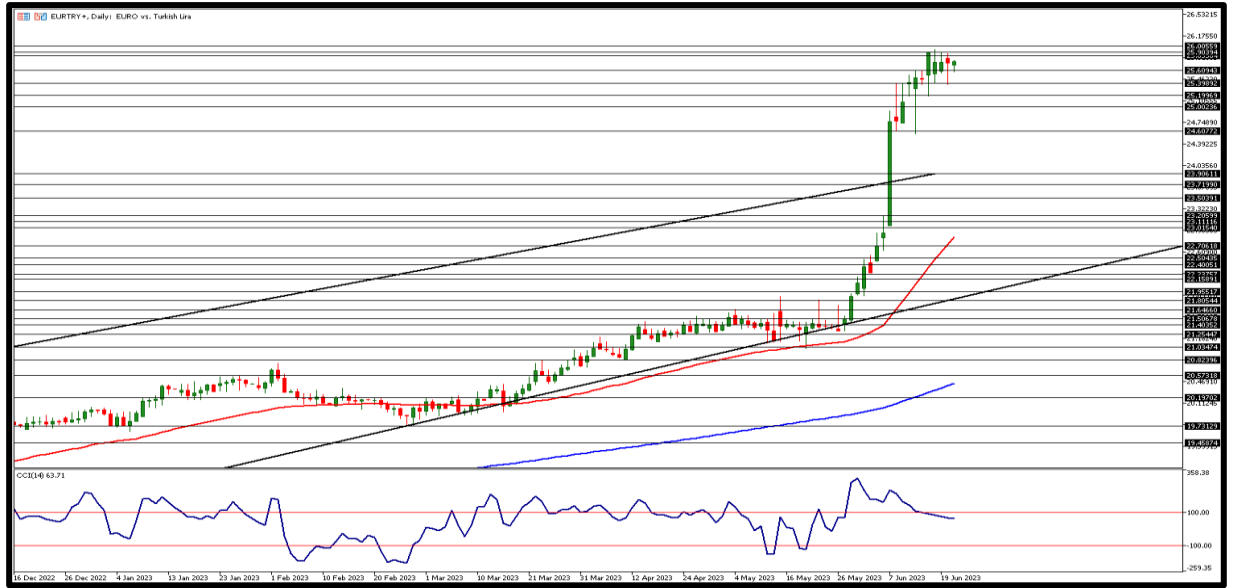


Dolar endeksi geçtiğimiz hafta 101 puan seviyesine kadar geri çekildikten sonra 102,53 puan seviyesinde dün kapanış gerçekleştirdi. Dün veri akışında ABD'de %5,2 açıklanan Mayıs inşaat izinleri ve %21,7 olan Nisan konut başlangıçları değişimi takip edildi. Yurtiçinde TCMB faiz artırımı beklentisi kur tarafında güçlü Türk Lirasına karşı geri çekilen Doları baskılamaya devam ederken, kur hafta genelinde %0,2 değer kaybetti. Kurda 23,60TL üzerinde yükseliş hareketlerinin devam etmesi durumunda 23,70TL ve 23,80TL direnç bölgelerini izleyeceğiz. Gün içerisinde geri çekilmelerde ise 23,50TL ilk destek bölgesi, altında fiyatlamaya için 23,40TL ve 23,30TL diğer destek seviyeleri olarak izlenebilir.



EUR/TRY

21 HAZİRAN 2023

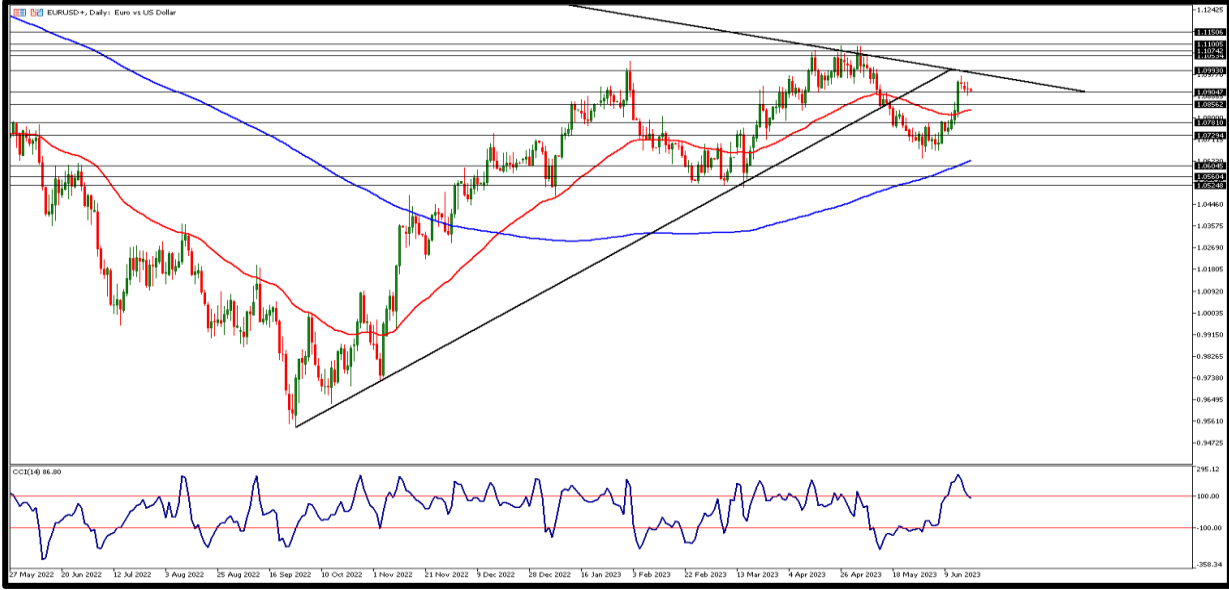


Hem yükselişinde hız kesen kur hem de Fed yetkililerinin faiz artırımı döngüsüne devam edilebileceğine dair söylemler sonrası geri çekilen parite çaprazda da aynı etkiye neden oldu. Dün Almanya'da üretici fiyatları Mayıs'ta %1,0 ile Ocak 2021'den bu yana en düşük yıllık artışını gördü. Yurtiçinde bugün kapasite kullanımı ve reel kesim güven endeksi verileri açıklanacak. Euro Bölgesi'nde veri akışı zayıf. Teknik açıdan 25,70TL altı fiyatlamalarda destek bölgeleri olarak 25,60TL ve 25,50TL seviyeleri takip edilecek. Yükselişin devam etmesi halinde 25,80TL ilk direnç seviyesi olarak izlenebilir. Bu seviye üzerinde ise 25,90TL ve 26,00TL direnç bölgeleri takip edilebilir.



EUR/USD

21 HAZİRAN 2023

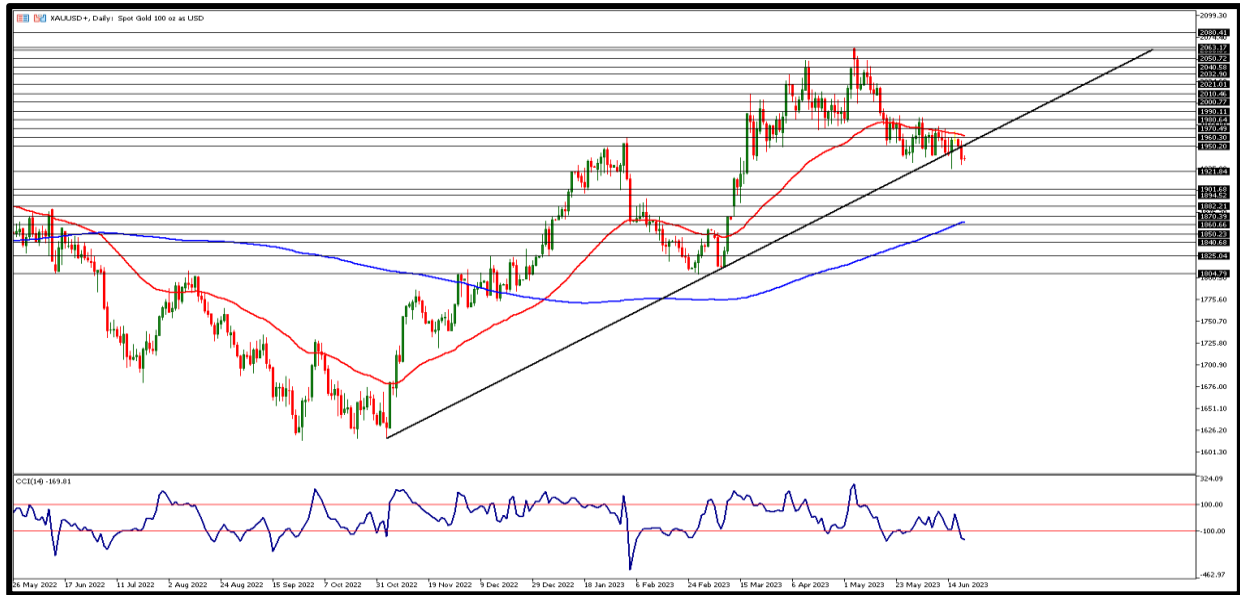


Dün dolar endeksi yükselişte ve ABD 10 yıllık tahvil faizi 3,76 seviyesinde seyretti. Doların baskısı altında parite 1,0900 seviyesine doğru geri çekildi. ABD'de Fed yetkililerin hafta içinde yapacağı açıklamalar takip edilirken, Euro Bölgesi'nde veri akışı zayıf. Dün ABD'de konut başlangıçları beklentileri aştı. İnşaat izinleri ise Mayıs'ta aylık %5,2 artışla 1 milyon 491 bin seviyesine yükseldi. Euro Bölgesi'nde ise Almanya'da ÜFE Mayıs'ta aylık %-1,4, yıllıkta ise %+1,0 oldu. Gün içi 1,0910 seviyesini ve üzeri fiyatlamaya için 1,0930 ve 1,0950 direnç bölgelerini takip ediyor olacağız. İlk destek bölgesi olarak ise 1,0900 bölgesi takip edilirken, aşağı yönlü hareketlerde ise 1,0880 ile 1,0860 seviyelerinin izlenmesi gerekebilir.



ONS ALTIN

21 HAZİRAN 2023

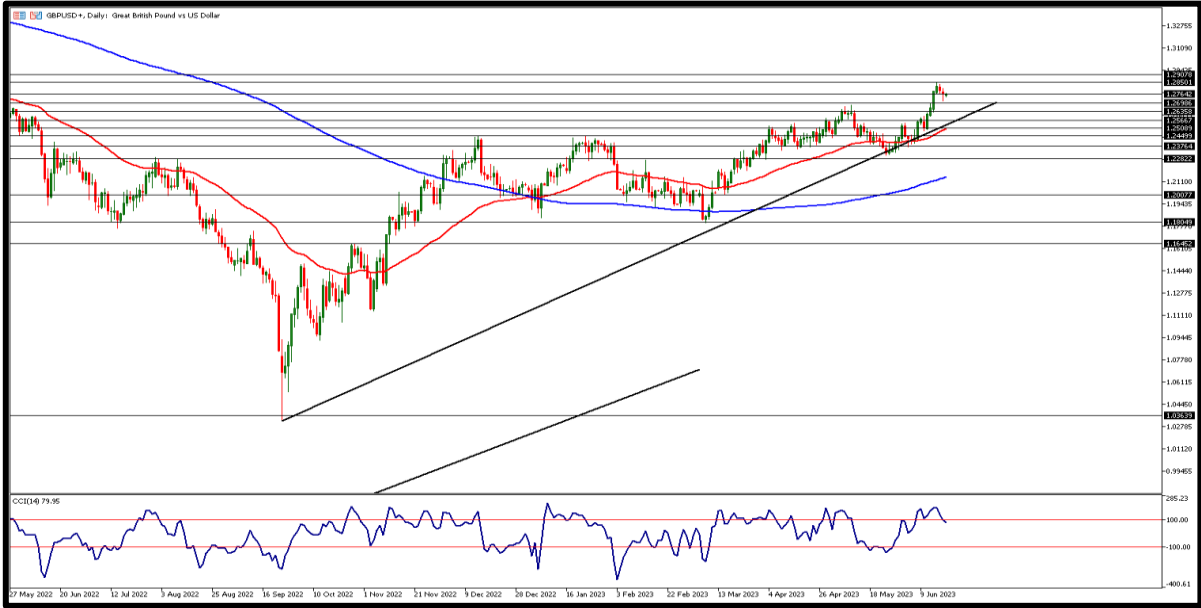


Hafta başında ABD piyasalarının tatil olması sebebi ile yatay seyreden ons altın dün 1930-1956 dolar arasında negatif yönde seyretti. Fed'in yıl içinde en az 2 kere daha faiz artırımına devam etme beklentisi açıklamaları ons altında baskıya neden olurken ons altında haftalık değer kaybı %2'ye yakın görülüyor. Ons altın tarafında Fed yetkililerinin bu hafta yapacakları konuşmalarının fiyatlamaları etkilemesi bekleniyor. Gün içi destek seviyesi olarak 1935 dolar ve bu seviye altında fiyatlamaya için 1930 ile 1925 dolar seviyeleri diğer destek bölgeleri olarak karşımıza çıkıyor. Direnç seviyeleri olarak 1940 dolar ve yükseliş hareketlerinin devamında 1945 ile 1950 dolar seviyeleri takibimizde olacak.



GBP/USD

21 HAZİRAN 2023

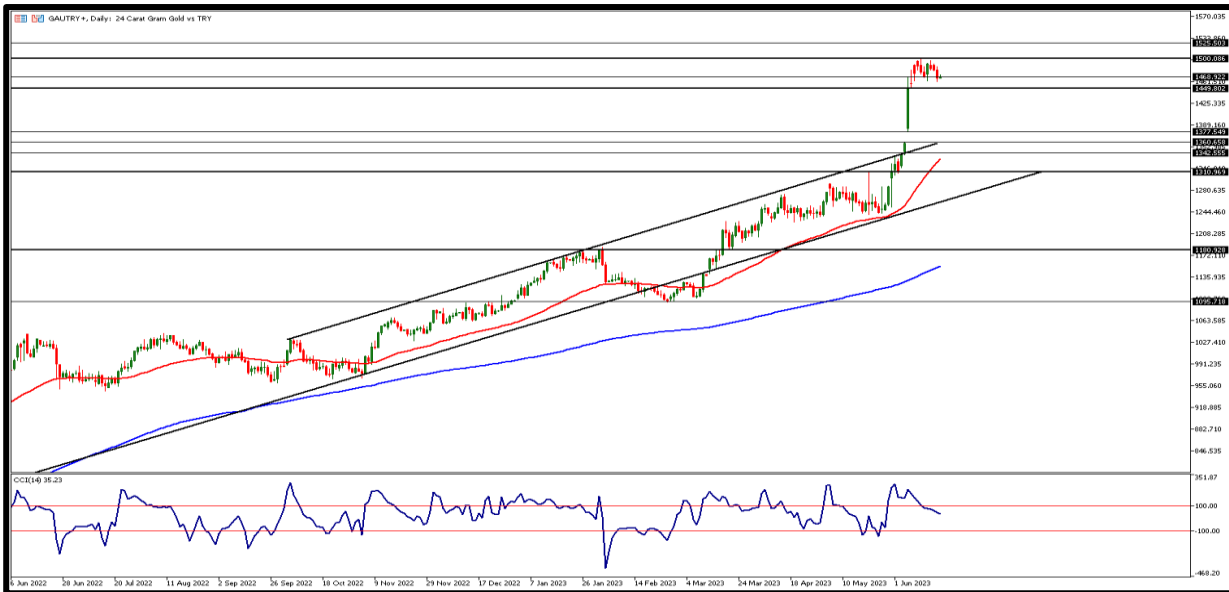


Parite dün dolar baskısı altında günün en düşük seviyesi 1,2726 seviyesine kadar geri çekildi. Aynı zamanda 5 günlük ortalaması 1,2734 seviyesine yakın seyrediyor. İngiltere'de bugün enflasyon verileri takip edilirken ABD tarafında veri akışı zayıf. BoE faiz kararını yarın açıklayacak. Faiz artırımına devam etmesi beklenen BoE'ye karşı Fed yetkililerinin şahin tutumlarını yapacakları açıklamaları da korumaları bekleniyor. Gün içerisinde 1,2790 üstünde fiyatlamaya için 1,2800 ve 1,2810 seviyeleri direnç bölgeleri olarak izlenebilir. Geri çekilmelerde ise 1,2780 seviyesi ilk destek bölgesi olarak takip edilecek. Bu seviye altında fiyatlamaya için ise 1,2760 ve 1,2740 destek bölgelerini takip ediyor olacağız.



GRAM ALTIN

21 HAZİRAN 2023



Yurtiçinde gram altın fiyatları hem ons altın tarafında hem de kurda faiz beklentilerinin etkisiyle geri çekilmeye devam ederken düşüş yaşadı. Dün 1461TL ile 1486TL arasında seyreden kıymetli metal 1467TL seviyesinde kapanış gördü. 5 günlük üssel ortalaması 1473TL altında seyreden gram altın için hem ons tarafında hem de yurtiçinde kur da oynaklığın devam etmesi 1450TL seviyesine çekilmelere neden olabilir. Yükseliş hareketlerinde 1465TL ve 1470TL seviyeleri diğer direnç bölgeleri olarak izlenebilir. Geri çekilmelerde ise 1460TL destek bölgesi ve bu seviye altında fiyatlamaya için ise 1455TL ve 1450TL destek bölgeleri takibimizde olacak.

**AHLATCI YATIRIM ARAŞTIRMA DEPARTMANI TARAFINDAN HAZIRLANMIŞTIR.
BİZİ SEÇTİĞİNİZ İÇİN TEŞEKKÜRLER.**

   **ahlatcı_yatirim**
  **ahlatciyatirim**
www.ahlatciyatirim.com.tr

Hazırlayan; Tonguç ERBAŞ
Genel Müdür Yardımcısı
Barış ÜRKÜN
Araştırma Müdürü

2023 1.Çeyrek Müşteri K/Z Dağılımı: %25,00 Karda / %75,00 Zararda

İstanbul Genel Müdürlük Merkez Ofis 

Maslak Mahallesi, Taşyoncası Sokak T4a Blok
Kat: -1 NO:256 Maslak 34485 Sarıyer/İSTANBUL

İstanbul Sarıyer Şube 

Sarıyer Mahallesi Meserburnu Caddesi No:25
Sarıyer/İSTANBUL

Çorum Şube 

Gülabibey Mahallesi, Eğridere Sokak No:17
Merkez/ÇORUM

444 0 968 

bilgi@ahlatciyatirim.com.tr 

Ankara İrtibat Bürosu 

Söğütözü Caddesi No:2 Koç Kuleleri
B Blok No:16 Söğütözü Çankaya/ANKARA

Adana İrtibat Bürosu 

Reşatbey Mahallesi 62024 Sokak N7 Seyhan/ADANA

Denizli İrtibat Bürosu 

Gazi Mustafa Kemal Bulvarı Bina N53
Kat:4 Bağımsız Bölüm Pamukkale/DENİZLİ

Isparta İrtibat Bürosu 

Çelebiler Mahallesi, Cadde 112, No:7,
İç Kapı No:11, 32000 Merkez/ISPARTA

İstanbul Göktürk İrtibat Bürosu 

Göktürk Merkez Mahallesi, İstanbul Caddesi
Telekom Sokak No:2 İç Kapı No:36 34077
Eyüpsultan/İSTANBUL

ahlatcı
yatırım menkul değerler

Güveniniz Gücümüzdür...