

GÜÇLÜ DOLAR KARŞISINDA PARİTE GERİ ÇEKİLDİ

Cumhurbaşkanı Recep Tayyip Erdoğan, memur maaşları düzenlemesiyle ilgili olarak "Memur maaşlarıyla ilgili düzenlemeyi bayram sonrası hızlıca Meclisimizin takdirine sunacağız" açıklamalarında bulundu. Çalışma ve Sosyal Güvenlik Bakanı Vedat Işıkhan da düzenleme için Temmuz ayına işaret etmişti. Torba yasa teklifinde yer alması için çalışmalarını sürdürdüklerini aktaran Işıkhan, "Bürokratlarımız çalışıyor. Hedefimiz, torba yasada her tarafı, paydaşları memnun edecek bir sonuca ulaşmak." dedi.

Amerika Merkez Bankası Fed, JPMorgan Chase, Bank of America, Citigroup, Wells Fargo, Morgan Stanley ve Goldman Sachs'ın aralarında bulunduğu 23 büyük ABD bankasının tabi tutulduğu yıllık stres testinin sonuçlarını açıkladı. Test ABD'nin büyük bankalarının şiddetli bir resesyona atılabileceğini gösterdi. Bankadan yapılan açıklamada, test edilen bankaların tümünün, tahmini 541 milyar dolarlık zarara rağmen bir resesyon sırasında asgari sermaye seviyelerini koruyabildiği belirtildi. Stres testinin büyük bankaların ekonomik gerileme dönemlerinde ekonomiyi destekleyebilmelerini sağlamaya yardımcı olan araçlardan biri olduğu belirtilen açıklamada, testin bankaların, geçen yıl sonu verileriyle, varsayımlara dayanan resesyon ve finansal piyasa şoku senaryoları altında, sermaye seviyelerini, kayıplarını, gelir ve giderlerini tahmin ederek dayanıklılığını değerlendirdiği aktarıldı.

ABD Çalışma Bakanlığı, haftalık işsizlik maaşı başvurularına ilişkin verileri açıkladı. Dün piyasa beklentilerinin altında gerçekleşen işsizlik maaşı başvuruları geçen hafta bir önceki haftaya kıyasla 26 bin kişi azalarak 239 bine geriledi. Piyasa beklentilerinin altında gerçekleşen işsizlik maaşı başvurularının, bu dönemde 266 bin seviyesinde gerçekleşmesi bekleniyordu. İşsizlik maaşı başvurularındaki düşüşe rağmen, Fed'in bir yılı aşkın süredir devam eden faiz artırımları ekonomide etkisini gösterdikçe iş gücü talebi de yavaş yavaş azalıyor. Başkan Jerome Powell bu hafta yaptığı açıklamada işgücü piyasasının merkez bankasının umduğu şekilde soğuduğunu ve bunun devam etmesi halinde istihdam kayıplarını sınırlayabileceğini söyledi. Takip edilen bir başka veri ise ABD Ticaret Bakanlığı tarafından Ocak-Mart dönemine ait Gayrisafi Yurtiçi Hasıla (GSYH) verisine ilişkin nihai tahminleri oldu. ABD ekonomisi, bu yılın ilk çeyreğinde yüzde 2 ile beklenenden fazla büyüme kaydetti. Daha önce yapılan ölçümde ekonominin ilk çeyrekte yüzde 1,4 büyüdüğü tespit edilmişti. Kişisel harcamalar yüzde 3,8'den yüzde 4,2'ye, GSYH fiyat endeksi yüzde 4,2'den yüzde 4,1'e ve çekirdek PCE yüzde 5'ten yüzde 4,9'a revize edildi.

Euro Bölgesi'nin en güçlü ekonomisi olan Almanya'da yıllık enflasyon Haziran ayında yeniden yükselişe geçti. Ülkede enflasyon Haziran'da yüzde 6,8 olarak kaydedildi. Bloomberg anketine katılan ekonomistlerin beklentisi yıllık enflasyonu

n yüzde 6,8 olması yönündeydi. Mayıs ayına gelene kadar ülkede yıllık enflasyon düşüş ivmesindeydi. Son gelen verilerle birlikte yıllık enflasyonun yeniden yönünü yukarı çevirdiği görüldü. Almanya'da Haziran ayında aylık enflasyon da yüzde 0,4 ile beklentilere paralel gerçekleşti. Mayıs ayında Almanya'da aylık olarak fiyatlarda yüzde 0,2'lik geri çekilme görülmüştü. Euro Bölgesi'nin diğer önemli ülkelerinde ise enflasyonun gevşeme eğiliminde olduğu izlendi. İspanya'da aynı dönemde yıllık enflasyon yüzde 1,9 ile AMB'nin enflasyon hedefinin altında kaldı. İtalya'da da enflasyon hızlı bir düşüşle yüzde 6,7 olarak kaydedildi.



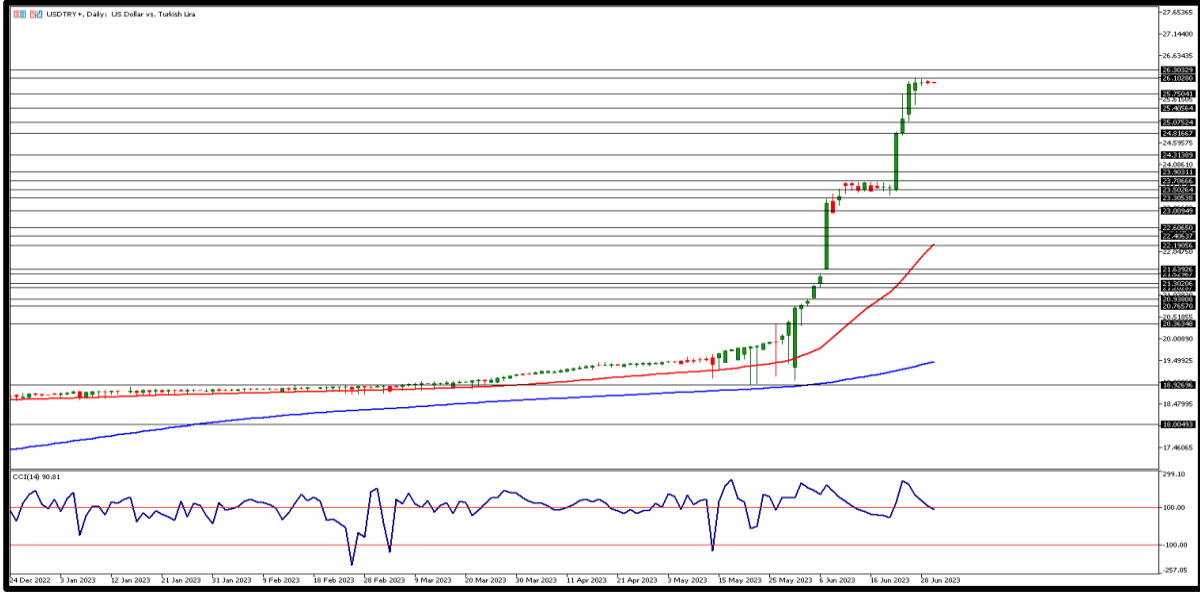
EKONOMİK TAKVİM

ZAMAN	ULKE	ÖNEM	VERİ	BEKLENTİ	ÖNCEKİ	PERİYOT
09:00	İngiltere	***	GSYH - Çeyreksel %	0,1%	0,1%	1Ç23
09:00	İngiltere	***	GSYH Yıllık %	0,2%	0,2%	1Ç23
10:55	Almanya	***	İşsizlik Oranı %	5,6%	5,6%	Haziran
12:00	EUR	***	Tahmini Tüfe Yıllık %	5,5%		Haziran
12:00	EUR	***	İşsizlik Oranı	6,5%	6,5%	Mayıs
15:30	ABD		Kişisel Gelirler	0,4%	0,4%	Mayıs
15:30	ABD	**	Kişisel Harcamalar	0,2%	0,8%	Mayıs
17:00	ABD		Michigan Tüketici Güven Endeksi	63,9%	63,9%	Haziran
	Türkiye		Bayram tatili nedeniyle Borsa İstanbul kapalı olacak			



USD/TRY

30 HAZİRAN 2023

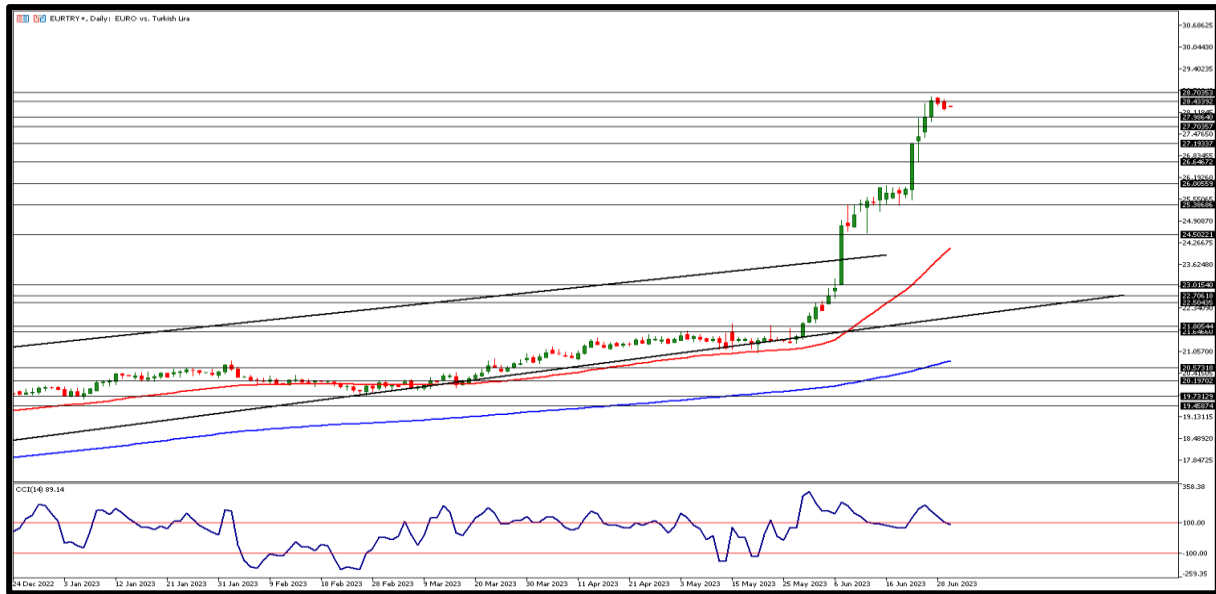


DolarTL kuru 26,00TL seviyesinde hareket ediyor. Hız kesen yukarı yönlü hareketlerin ardından dün fiyatlamada geri çekilme kaydedildi. Yurtiçinde veri akışı zayıf. ABD tarafında ise haftalık işsizlik maaşı başvurularında düşüş ve ABD ekonomisinin yılın ilk çeyreğinde beklentilerin de üstünde büyüme yaşadığı kaydedildi. Beklentilerin üzerinde gelen verilerin ardından dolar endeksi 103 puan seviyesi üzerinde güçlü görünümüne devam etti. Kurda 26,00TL seviyesi üzerinde 26,10TL ve 26,20TL direnç bölgelerini izleyeceğiz. Geri çekilmelerde ise 25,90TL ilk destek bölgesi, altında fiyatlama için 25,80TL ve 25,70TL diğer destek seviyeleri olarak izlenebilir.



EUR/TRY

30 HAZİRAN 2023

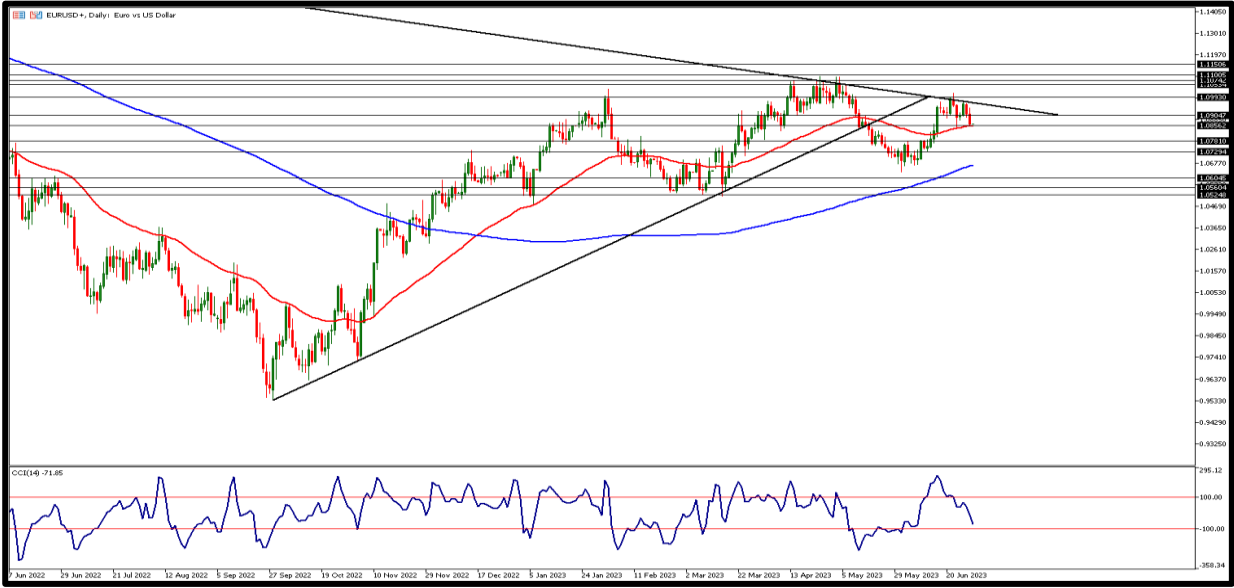


Hem paritede hem de dolarTL'de geri çekilmeler çaprazda da etkisini gösterdi. Dün güne 28,42TL seviyesinde başlayan Euro 28,28TL seviyesinde kapanış gördü. Dün Almanya'da açıklanan rakamlara göre yıllık enflasyon Haziran ayında yükselişe geçti. Ülkede yıllık enflasyon %6,8 ve aylık enflasyon ise %0,4 oldu. Bugün Almanya'da işsizlik oranı ve Euro Bölgesi'nde de tahmini Tüfe ve işsizlik oranı verileri açıklanacak. Gün içi 28,20TL altı fiyatlamalarda destek bölgeleri olarak 28,10TL ve 28,00TL seviyeleri takip edilecek. Yükselişlerin devamında ise 28,40TL ilk direnç seviyesi olarak izlenebilir. Bu seviye üzerinde ise 28,50TL ve 28,60TL direnç bölgeleri takip edilebilir.



EUR/USD

30 HAZİRAN 2023

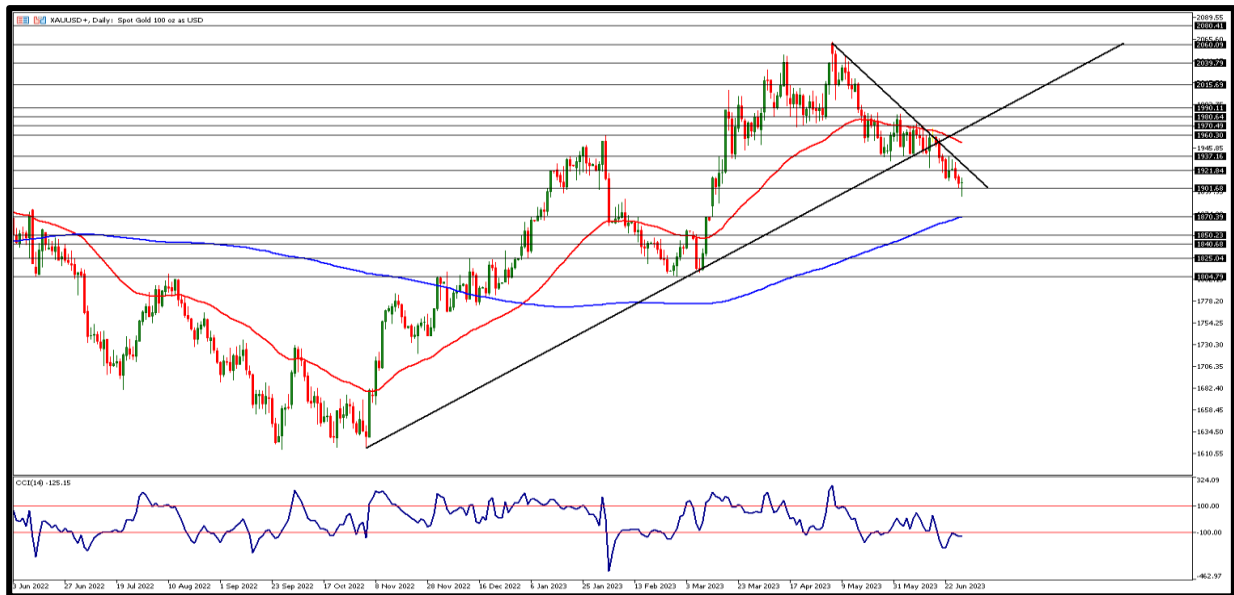


Paritede hem Fed Başkanı Powell'ın açıklamaları hem de işsizlik ve büyümeye ilişkin verilerin açıklanmasının ardından sert geri çekilmeler kaydedildi. Önemli destek bölgesi 1,0900 seviyesinin aşağı yönlü kırılması ile birlikte kayıplar derinleşirken güne 1,0915 seviyesinde başlayan parite 1,0864 seviyesinde kapanış gördü. Bugün ABD'de kişisel gelirler ve harcamalar ile Michigan Tüketici Güven Endeksi, Euro Bölgesi'nde ise işsizlik oranı ve tahmini Tüfe açıklanacak. Gün içi 1,0880 seviyesini ve üzeri fiyatlama için 1,0890 ve 1,0900 direnç bölgeleri takip edilebilir. İlk destek bölgesi olarak 1,0870 bölgesi takip edilirken aşağı yönlü hareketlerin devamında 1,0850 ile 1,0830 seviyelerinin izlenmesi gerekebilir.



ONS ALTIN

30 HAZİRAN 2023



Ons altın dün ABD verilerinin hemen ardından 200 günlük üssel ortalaması 1895 dolar seviyesine yakın olarak 1893 dolar seviyesini test etti ve buradan aldığı destek ile tekrar 1900 dolar seviyesi üzerinde fiyatlama gördü. Gün içerisinde 1893-1913 dolar seviyeleri arasında seyreden ons altın 1908 dolar seviyesinde ise kapanış gördü. Genel itibari ile zayıf görünüm devam ederken 1900 dolar seviyesi önemli destek noktası olmaya devam ediyor. Gün içi destek seviyesi olarak 1905 dolar ve bu seviye altında fiyatlama için 1900 ile 1895 dolar seviyeleri diğer destek bölgeleri olarak karşımıza çıkıyor. Yükselişlerde ise direnç seviyeleri olarak 1910 dolar ve devamında 1915 ile 1920 dolar seviyeleri takibimizde olacak.



GBP/USD

30 HAZİRAN 2023



Dün ABD'de beklenen konut satışları ve işsizlik maaşı başvurularındaki düşüşe karşın, ülke ekonomisinin beklentilerin üzerinde büyüme göstermesi takip edildi. Dolar endeksi 103,3 seviyelerine yükselirken, ABD 10 yıllık tahvil faizi de 3,850 seviyelerine yükseldi. Doların baskısı karşısında geri çekilen parite Haziran ortasından bu yana en düşük seviyesi 1,2591 seviyesini test etti. Bugün ise 1,2612 seviyesinde açılış gerçekleşti. Gün içerisinde 1,2630 üstünde fiyatlama için 1,2650 ve 1,2670 seviyeleri direnç bölgeleri olarak izlenebilir. Geri çekilmelerde ise 1,2620 seviyesi ilk destek bölgesi olarak takip edilecek. Bu seviye altında fiyatlama için ise 1,2600 ve 1,2580 destek bölgelerini takip ediyor olacağız.



GRAM ALTIN

30 HAZİRAN 2023



Ons altın bir sonraki Fed toplantısında faiz artışına gidilmesi ve resesyon endişeleri arasında karışık seyrediyor. Faiz getirisi olmayan ancak olası bir resesyon endişesine karşın güvenli liman olma özelliği ile 1900 dolar seviyesi üzerinde tutunmaya çalışan ons altındaki karışık görünüm ve aynı zamanda yurtiçinde kurda dengelenme ve geri çekilme gram altın fiyatlarına yansdı. Sarı metal güne 1597TL seviyesinde fiyatlamayla başladı. Gün içi 1600TL seviyesi üzerinde 1605TL ve 1610TL seviyeleri direnç bölgeleri olarak izlenebilir. Geri çekilmelerde ise teknik olarak baktığımızda 1595TL destek bölgesi ve bu seviye altında fiyatlama için ise 1590TL ve 1585TL destek bölgeleri tabakimizde olacak.

**AHLATCI YATIRIM ARAŞTIRMA DEPARTMANI TARAFINDAN HAZIRLANMIŞTIR.
BİZİ SEÇTİĞİNİZ İÇİN TEŞEKKÜRLER.**

   **ahlatcı_yatirim**
  **ahlatciyatirim**
www.ahlatciyatirim.com.tr

Hazırlayan; Tonguç ERBAŞ
Genel Müdür Yardımcısı
Barış ÜRKÜN
Araştırma Müdürü

2023 1.Çeyrek Müşteri K/Z Dağılımı: %25,00 Karda / %75,00 Zararda

İstanbul Genel Müdürlük Merkez Ofis 

Maslak Mahallesi, Taşyoncası Sokak T4a Blok
Kat: -1 NO:256 Maslak 34485 Sarıyer/İSTANBUL

İstanbul Sarıyer Şube 

Sarıyer Mahallesi Meserburnu Caddesi No:25
Sarıyer/İSTANBUL

Çorum Şube 

Gülabibey Mahallesi, Eğridere Sokak No:17
Merkez/ÇORUM

444 0 968 

bilgi@ahlatciyatirim.com.tr 

Ankara İrtibat Bürosu 

Söğütözü Caddesi No:2 Koç Kuleleri
B Blok No:16 Söğütözü Çankaya/ANKARA

Adana İrtibat Bürosu 

Reşatbey Mahallesi 62024 Sokak N7 Seyhan/ADANA

Denizli İrtibat Bürosu 

Gazi Mustafa Kemal Bulvarı Bina N53
Kat:4 Bağımsız Bölüm Pamukkale/DENİZLİ

Isparta İrtibat Bürosu 

Çelebiler Mahallesi, Cadde 112, No:7,
İç Kapı No:11, 32000 Merkez/ISPARTA

İstanbul Göktürk İrtibat Bürosu 

Göktürk Merkez Mahallesi, İstanbul Caddesi
Telekom Sokak No:2 İç Kapı No:36 34077
Eyüpsultan/İSTANBUL

ahlatcı
yatırım menkul değerler

Güveniniz Gücümüzdür...