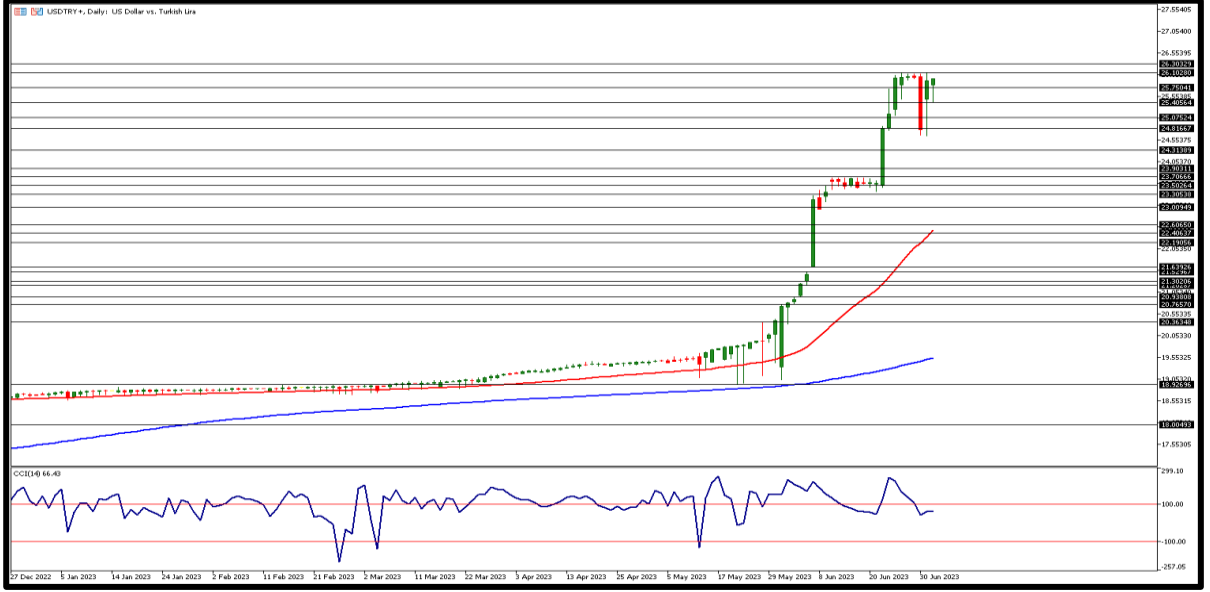




USD/TRY

4 TEMMUZ 2023

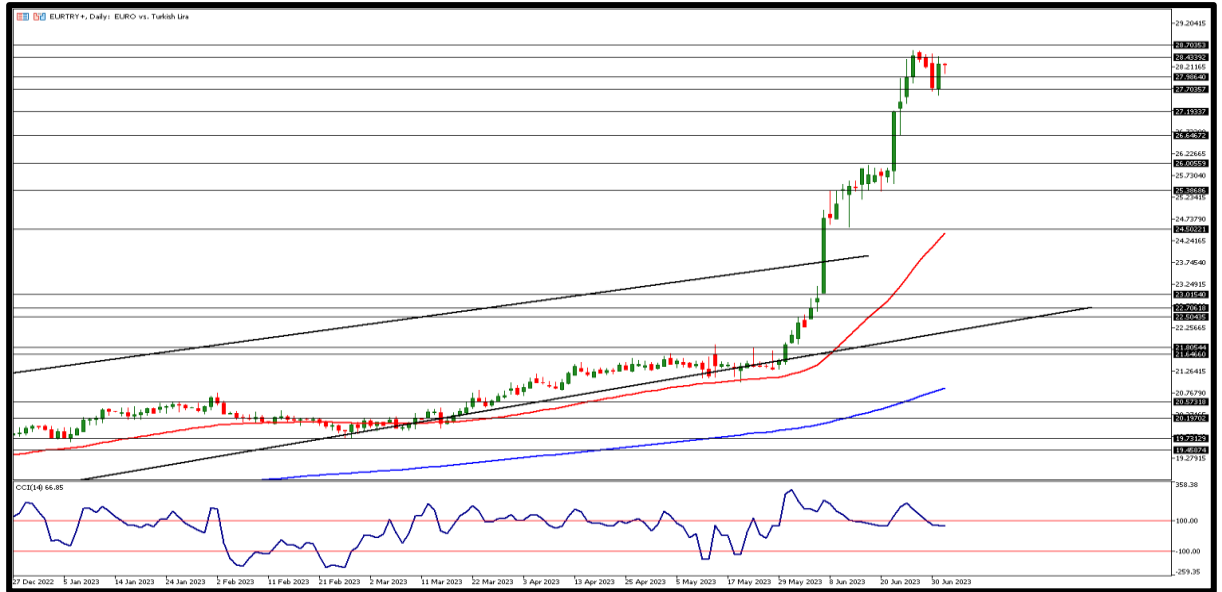


Kurda 26,00TL etrafında dengelenme çabaları devam ediyor. ABD'de sıkı para politikasının sonuçlarının alınmaya başlanmasıyla resesyon endişelerinin azalması faiz artırımı sürecin sonuna yaklaşıldığını düşündürürken, yıl içinde iki faiz artış beklentisi devam ediyor. dolar endeksi yeniden 103 puan seviyesinin üzerinde hareket etti. ABD 10 yıllık tahvil faizi de 3,80 üzerinde seyrediyor. Dün yarım işlem günü açık olan ABD piyasaları bugün kapalı olacak. Kurda 26,00TL seviyesi üzerinde 26,10TL ve 26,20TL direnç bölgelerini izleyeceğiz. Geri çekilmelerde ise 25,90TL ilk destek bölgesi, altında fiyatlama için 25,80TL ve 25,70TL diğer destek seviyeleri olarak izlenebilir.



EUR/TRY

4 TEMMUZ 2023

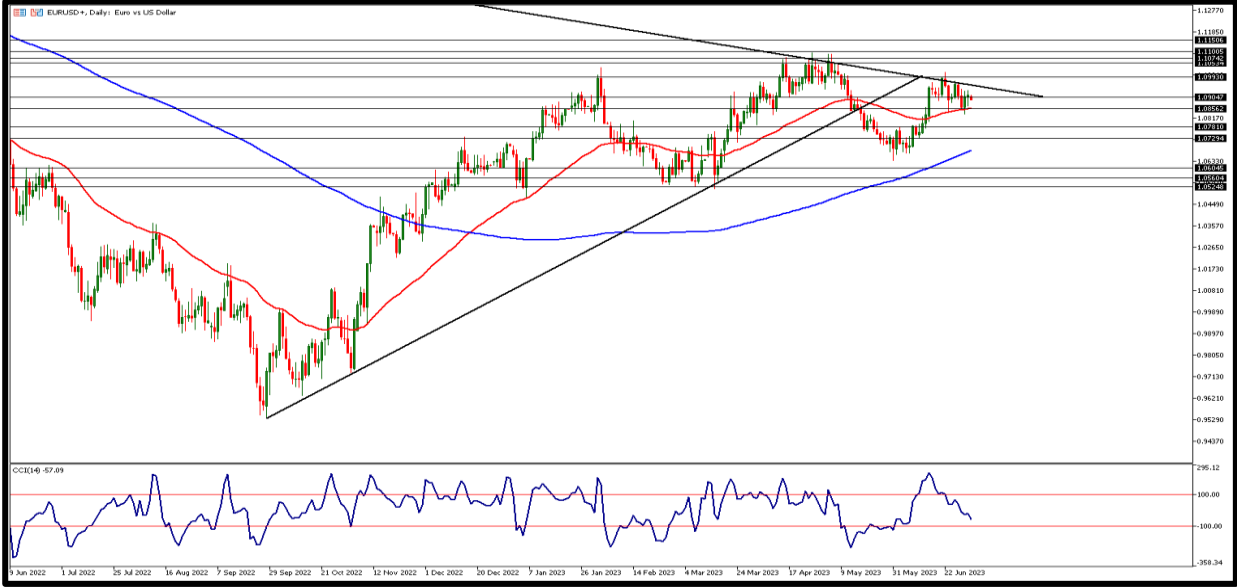


Dün 22 Haziran'dan bu yana en düşük seviyesi 26,97TL seviyesini test eden çapraz yeni güne 28,31TL seviyesinde başladı. Dün yurtiçinde imalat PMI verileri son 6 aydır sergilediği pozitif ivmesine devam ederek Haziran ayında 50,1 ile bir kez daha eşik değer üzerinde kalmış oldu. Euro Bölgesi ve Almanya'da ise imalat sektörü PMI verileri eşik değer ve beklentilerin de altında kalarak zayıfladı. Gün içi 28,30TL altı fiyatlamalarda destek bölgeleri olarak 28,20TL ve 28,10TL seviyeleri takip edilecek. Yükselişlerin devamında ise 28,40TL ilk direnç seviyesi olarak izlenebilir. Bu seviye üzerinde ise 28,50TL ve 28,60TL direnç bölgeleri takip edilebilir.



EUR/USD

4 TEMMUZ 2023

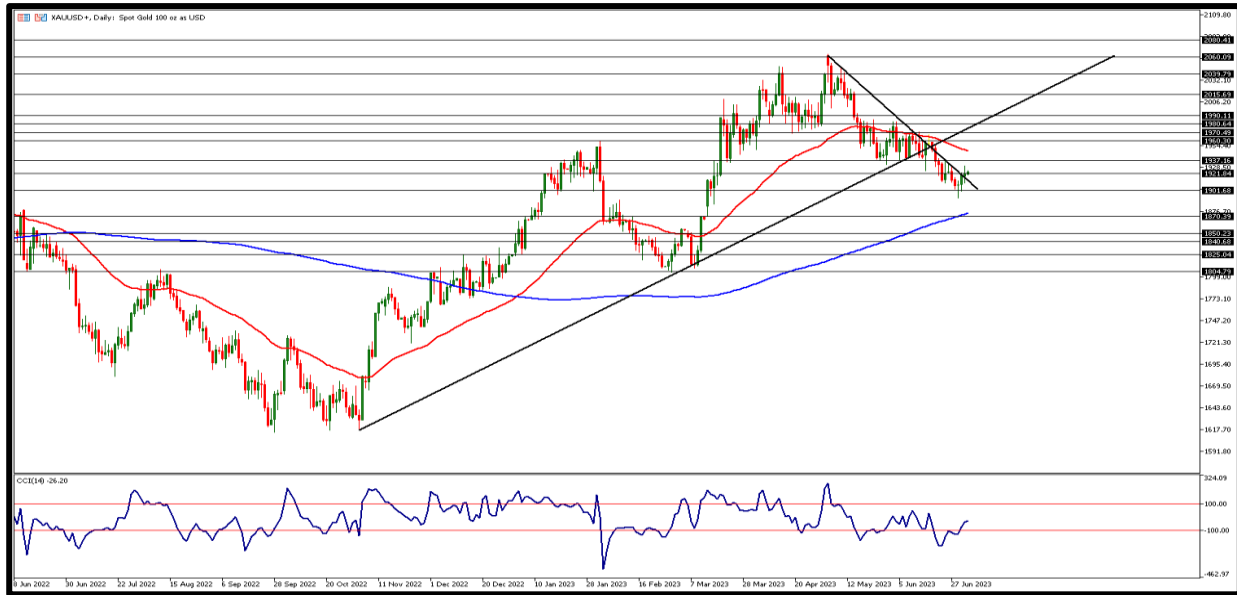


Parite, dolar güçlenirken 1,0900 seviyesi üzerinde tutunmaya çalışıyor. ABD'de çekirdek kişisel tüketim harcamaları verisinin enflasyonda yumuşamayı işaret etmesi, Fed'in faizleri artırmasının meyvesini almaya başladığını düşündürürken, ECB tarafında henüz yeteri kadar destekleyici verilerin kaydedilmemesi sıkı para politikası sürecinin daha uzun süre devam edebileceğini gösteriyor. Dün Euro Bölgesi'nde imalat PMI verileri 43,6'ya gerilerken ABD'de ise ISM imalat PMI verisi 46,0 oldu. Gün içi 1,0900 seviyesi ve üstünde 1,0920 ve 1,0940 direnç bölgeleri takip edilebilir. İlk destek bölgesi olarak 1,0890 bölgesi takip edilirken aşağı yönlü hareketlerin devamında 1,0870 ile 1,0850 seviyelerinin izlenmesi gerekebilir.



ONS ALTIN

4 TEMMUZ 2023



"Şahin" Fed karşısında 1900 dolar seviyesinin altına kadar gerileyen ons altın son gelen enflasyon göstergesi olarak dikkate alınan PCE verisinin enflasyonda yumuşamayı işaret etmesi ile birlikte toparlama eğilimi göstermişti. Dün yeni haftaya 1921 dolar seviyesinde başlayan ons altın doların hafif baskısı altında kalsa da gün sonunda yine 1921 Dolar seviyesinde kapanış gerçekleştirdi. Gün içi destek seviyesi olarak 1920 dolar ve bu seviye altında fiyatlama için 1915 ile 1910 dolar seviyeleri diğer destek bölgeleri olarak karşımıza çıkıyor. Yükselişlerde ise direnç seviyeleri olarak 1925 dolar ve devamında 1930 ile 1935 dolar seviyeleri takibimizde olacak.



GBP/USD

4 TEMMUZ 2023



Yeni haftaya doların hafif baskısı altında 1,2690 seviyesinde başlayan parite beklentilerin altında kalan ABD ISM imalat PMI verisinin ardından günün en yüksek seviyesi 1,2723'ü test etti. Buna karşın İngiltere'de S&P Global imalat PMI verisi ise 46,2 beklentisinin üzerinde 46.5 olarak açıklandı. İngiltere 2 yıllık tahvil faizi de %5,32 ile son 15 yılın en yüksek seviyesine çıktı. Gün içinde ilk direnç bölgesi olarak 1,2690 ve bu seviye üstünde fiyatlama için 1,2710 ve 1,2730 seviyeleri direnç bölgeleri olarak izlenebilir. Geri çekilmelerde ise 1,2680 seviyesi ilk destek bölgesi olarak takip edilecek. Bu seviye altında fiyatlama için ise 1,2660 ve 1,2640 destek bölgelerini takip ediyor olacağız.



GRAM ALTIN

4 TEMMUZ 2023



Yurtiçi gram altın fiyatları dolarTL'den aldığı destek ile yükseliş eğilimini sürdürürken 1600TL üzerinde fiyatlama görmeye devam ediyor. Ons altın tarafında geçtiğimiz hafta açıklanan enflasyon verilerinin beklentilerin altında artış göstermesiyle beraber bu hafta içerisinde işgücü piyasasına dair açıklanacak veriler de belirleyici olacak. Tarihi zirvesini 1620TL üzerine taşıyan gram altın için bu hafta ABD verileri kritik öneme sahip. Gün içi 1610TL seviyesi üzerinde 1615TL ve 1620TL seviyeleri direnç bölgeleri olarak izlenebilir. Geri çekilmelerde ise teknik olarak baktığımızda 1605TL destek bölgesi ve bu seviye altında fiyatlama için ise 1600TL ve 1595TL destek bölgeleri takibimizde olacak.

**AHLATCI YATIRIM ARAŞTIRMA DEPARTMANI TARAFINDAN HAZIRLANMIŞTIR.
BİZİ SEÇTİĞİNİZ İÇİN TEŞEKKÜRLER.**

   **ahlatcı_yatirim**
  **ahlatciyatirim**
www.ahlatciyatirim.com.tr

Hazırlayan; Tonguç ERBAŞ
Genel Müdür Yardımcısı
Barış ÜRKÜN
Araştırma Müdürü

2023 1.Çeyrek Müşteri K/Z Dağılımı: %25,00 Karda / %75,00 Zararda

İstanbul Genel Müdürlük Merkez Ofis 

Maslak Mahallesi, Taşyoncası Sokak T4a Blok
Kat: -1 NO:256 Maslak 34485 Sarıyer/İSTANBUL

İstanbul Sarıyer Şube 

Sarıyer Mahallesi Meserburnu Caddesi No:25
Sarıyer/İSTANBUL

Çorum Şube 

Gülabibey Mahallesi, Eğridere Sokak No:17
Merkez/ÇORUM

444 0 968 

bilgi@ahlatciyatirim.com.tr 

Ankara İrtibat Bürosu 

Söğütözü Caddesi No:2 Koç Kuleleri
B Blok No:16 Söğütözü Çankaya/ANKARA

Adana İrtibat Bürosu 

Reşatbey Mahallesi 62024 Sokak N7 Seyhan/ADANA

Denizli İrtibat Bürosu 

Gazi Mustafa Kemal Bulvarı Bina N53
Kat:4 Bağımsız Bölüm Pamukkale/DENİZLİ

Isparta İrtibat Bürosu 

Çelebiler Mahallesi, Cadde 112, No:7,
İç Kapı No:11, 32000 Merkez/ISPARTA

İstanbul Göktürk İrtibat Bürosu 

Göktürk Merkez Mahallesi, İstanbul Caddesi
Telekom Sokak No:2 İç Kapı No:36 34077
Eyüpsultan/İSTANBUL

ahlatcı
yatırım menkul değerler

Güveniniz Gücümüzdür...