

GÜÇLÜ ABD VERİLERİ DOLARI ve FAİZLERİ YUKARI TAŞIDI

Yurtiçinde Hazine ve Maliye Bakanı Mehmet Şimşek'in yapmış olduğu paylaşımı takip edildi. Bakan Şimşek, ekonomi programının üç temel bileşeninin mali disiplinin yeniden tesisi, enflasyonun düşürülmesi için kademeli parasal sıkılaştırma ve yapısal reformlar olduğunu bildirdi. "Mali disiplinin yeniden tesis edilmesi, yani deprem etkisi hariç, bütçe açığının Maastricht kriterleri ile uyumlu bir seviyeye çekilmesi, enflasyonun orta vadede tek haneye düşürülmesi için kademeli parasal sıkılaştırma ve enflasyon hedefi ile uyumlu gelirler politikası, makro finansal istikrarı ve diğer tüm kazanımları kalıcı hale getirecek yapısal reformlar." değerlendirmesinde bulundu.

Avrupa borsaları güne satıcılı başladı. Açılışın ardından, Stoxx Europe 600 gösterge endeksi yüzde 0,2, Almanya'da DAX 30 endeksi yüzde 0,8, İngiltere'de FTSE 100 endeksi yüzde 0,7, Fransa'da CAC 40 endeksi yüzde 1,0, İtalya'da FTSE MIB endeksi yüzde 0,9 ve İspanya'da IBEX 35 endeksi yüzde 1,1 değer kaybetti. Çin'de Şanghay Bileşik Endeksi %0,5 düşüşle 3205,57 puandan kapandı. ABD endeks vadeliilerinde satıcılı bir seyir izleniyor. Dow Jones vadeliileri yüzde 0,3, S&P 500 vadeliileri yüzde 0,3, Nasdaq vadeliileri yüzde 0,4 düşüşle seyrediyor. New York borsası ise güne satıcılı başladı. Açılışın ardından, Dow Jones endeksi yüzde 0,6, S&P 500 endeksi yüzde 0,8 ve Nasdaq endeksi yüzde 0,9 geriledi.

Dün ABD'de haftalık işsizlik maaşı başvuruları beklentilerin üzerine çıktı. Önceki haftanın verisi 239 binden 236 bine revize edilirken, 1 Temmuz ile biten haftada işsizlik maaşı başvuruları 12 bin kişilik artışla 248 bin kişi seviyesine yükseldi. Bu dönemde beklenti 245 bin kişi olması yönündeydi. Dün ABD'de veri akışının yoğun olduğu bir günü geride bırakırken bugün de tarım dışı istihdam verisi önemle takip edilecek. Haziran ayında 225K artması beklenen tarım dışı istihdam verisi bugün beraberinde açıklanacak işsizlik oranı ve ortalama saatlik kazançlar ile birlikte işgücü piyasasını değerlendirmek ve Fed'in para politikası duruşuna yön vermesi açısından önemli olacak. Aynı zamanda dün ABD'de dış ticaret açığı ve PMI rakamları takip edildi. Ülkenin dış ticaret açığı mayısta bir önceki aya kıyasla yüzde 7,3 azalışla 74,4 milyar dolardan 69 milyar dolara geriledi. S&P Global bileşik PMI endeksi Haziran'da 53,2'ye yükselirken, hizmet sektörü PMI ise 54,4'e çıktı. ISM imalat dışı satın alma müdürleri endeksi ise 51,0 beklentisinin üzerinde 53,9 oldu.

Avro Bölgesi'nde perakende satışlar açıklandı. Mayıs'ta bir önceki aya göre değişim göstermeyen veri geçen yılın aynı dönemine göre ise %2,9 geriledi. İnşaat PMI ise Haziran'da önceki aya göre gerileyerek 44,2 oldu. Bugün ise Euro Bölgesi'nin öncü ekonomilerinden Almanya'da Mayıs ayına ilişkin sanayi üretimi verisi açıklanacak.



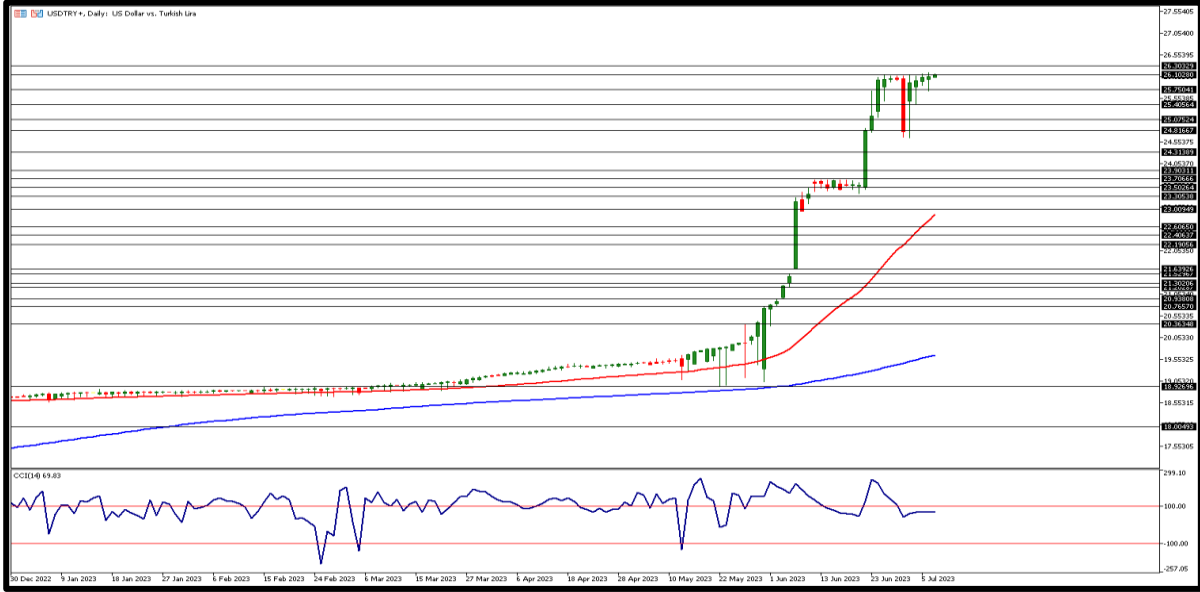
EKONOMİK TAKVİM

ZAMAN	ULKE	ÖNEM	VERİ	BEKLENTİ	ÖNCEKİ	PERİYOT
15:30	ABD	***	Tarım Dışı İstihdam Değişimi	225Bin	339Bin	Haziran
15:30	ABD	***	Ortalama Saatlik Kazançlar (Aylık)	0,3%	0,3%	Haziran
15:30	ABD	***	İşsizlik Oranı	3,6%	3,7%	Haziran
15:30	ABD	***	Ortalama Saatlik Gelirler (Yıllık)	4,2%	4,3%	Haziran
19:45	Avrupa Bölğ.	***	AMB Başkanı Lagarde'ın Konuşması	-	-	-



USD/TRY

7 TEMMUZ 2023

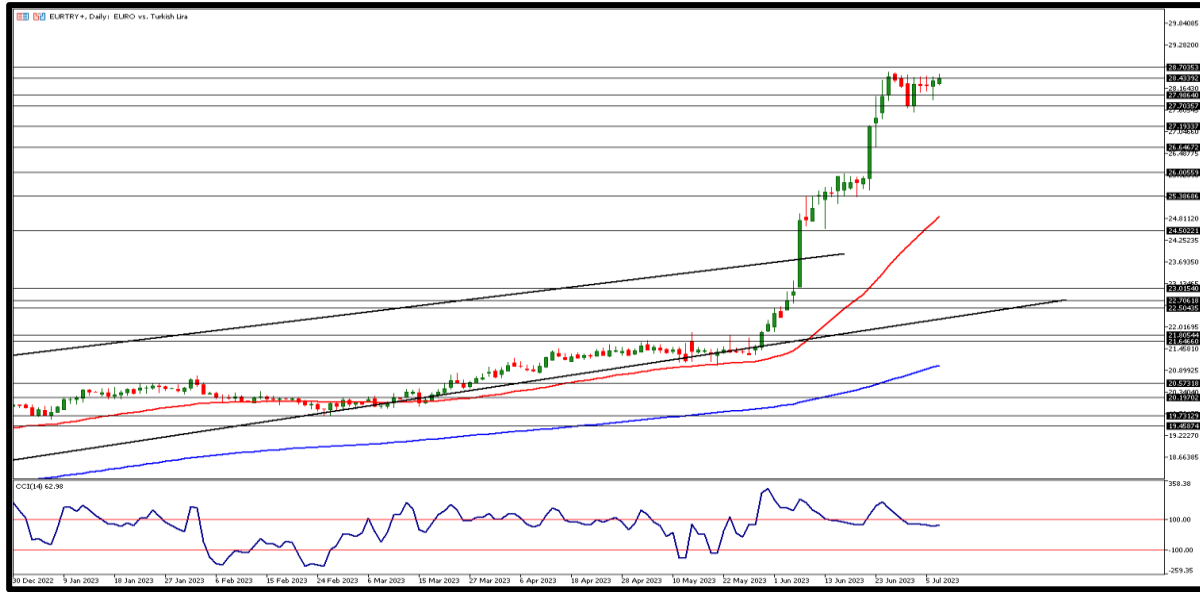


Kur 26TL üzerinde fiyatlamaya görmeye devam ediyor. Dün gün içerisinde en yüksek 26,13TL seviyesi kaydedildi. ABD'de işsizlik maaşı başvuruları bir önceki haftaya göre 12 bin kiş artarak 248 bine yükseldi ve beklentilerin üzerine çıktı. Dış ticaret açığı 69 milyara gerilerken, imalat dışı PMI rakamları yükseldi. Bugün ise ABD'de iş gücü piyasasının durumun ışık tutacak tarım dışı istihdam verisi ile işsizlik oranı ve saatlik kazançlar açıklanacak. Kurda gün içerisinde 26,10TL seviyesi üzerinde 26,20TL ve 26,30TL direnç bölgelerini izleyeceğiz. Olası geri çekilmelerde 26,00TL ilk destek bölgesi, bu seviye altında fiyatlamaya için ise 25,90TL ve 25,80TL diğer destek seviyeleri olarak izlenebilir.



EUR/TRY

7 TEMMUZ 2023

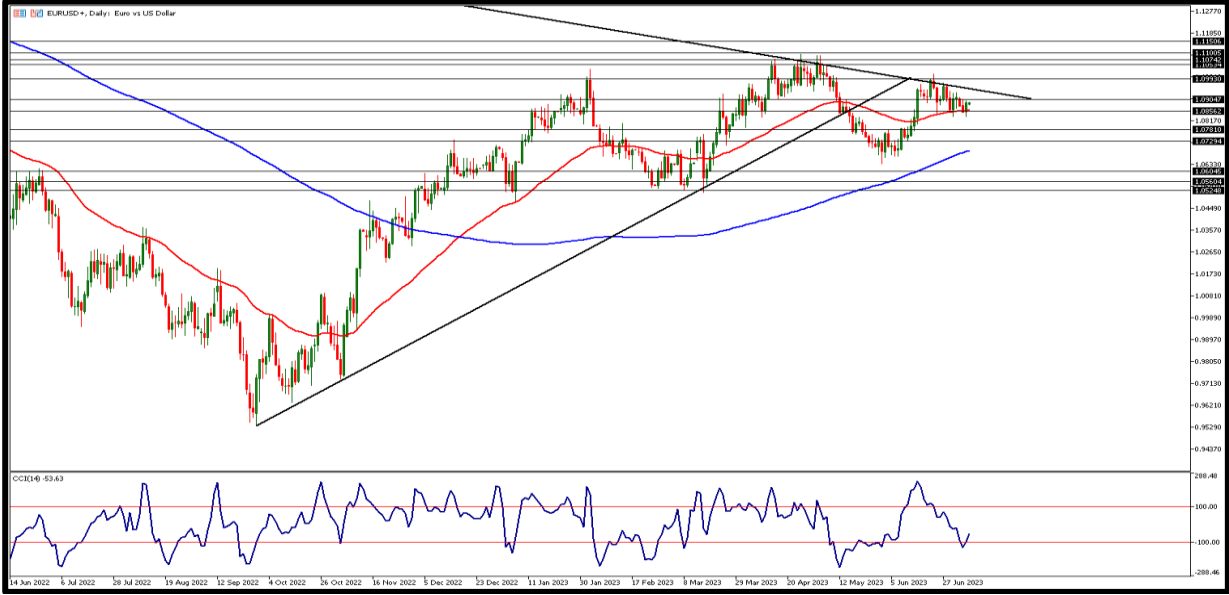


Çaprazda kur ve paritenin etkisi ile 28,00TL üzerinde fiyatlamalar devam ediyor. Gün içerisinde en yüksek 28,47TL seviyesini test eden Euro paritenin ve dolar kurunun karışık seyri karşısında yataya yakın görünüm sergiledi. Parite 1,0830 seviyelerine kadar geri çekilirken kur tarafında da 26TL seviyesinde fiyatlamaya kaydedildi. Bugün Almanya'da sanayi üretimi, yurtdışında Hazine nakit dengesi takip edilecek. Gün içerisinde 28,40TL altı fiyatlamalarda destek bölgeleri olarak 28,30TL ve 28,20TL seviyeleri takip edilecek. Yükselişlerin devamında ise 28,50TL ilk direnç seviyesi olarak izlenebilir. Bu seviye üzerinde fiyatlamaya durumunda ise 28,60TL ve 28,70TL direnç bölgeleri takip edilebilir.



EUR/USD

7 TEMMUZ 2023

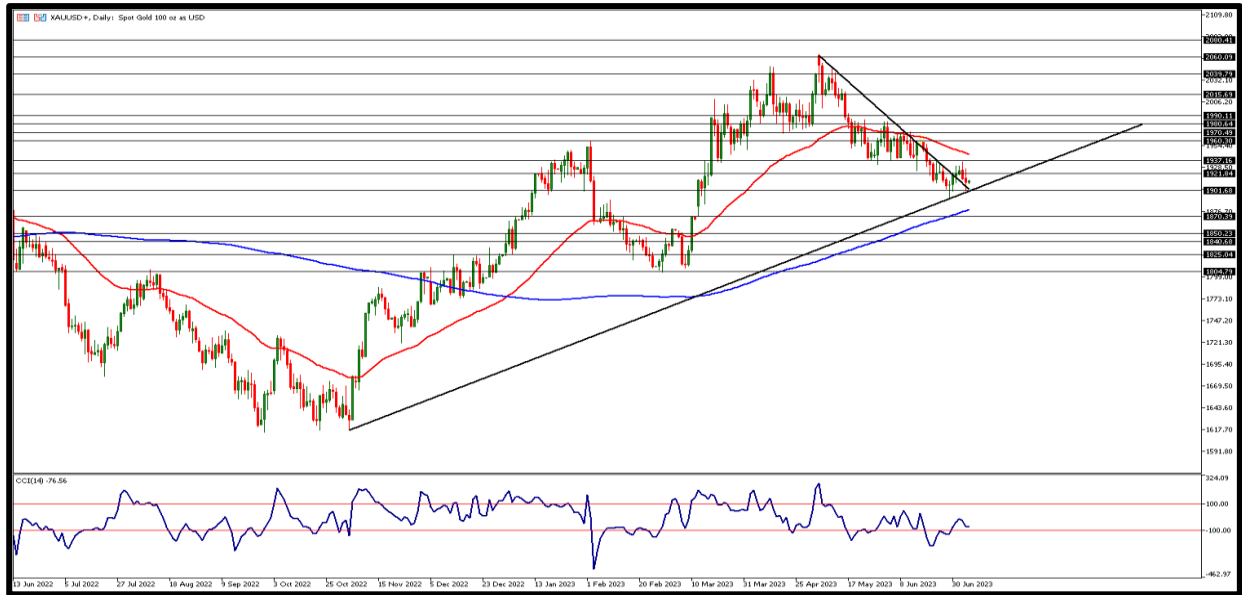


Fed'in Haziran ayı FOMC toplantı tutanaklarının risk iştahını baskılamasının ardından dün ABD'de beklentilerin üzerinde 248 bin kişi açıklanan haftalık işsizlik maaşı başvuruları ile birlikte paritede karışık seyir kaydedildi. Verilerin ardından 1,0834 seviyesine kadar geri çekilen parite gün sonunda 1,0891 seviyesinde kapanış gördü. 50 günlük üssel ortalama 1,0858 seviyesi önemli destek noktası olarak takip edilirken Gün içi ilk direnç bölgesi olarak 1,0880 seviyesi ve üstünde 1,0860 ve 1,0840 seviyeleri direnç bölgeleri olarak takip edilebilir. İlk destek bölgesi olarak ise 1,0890 bölgesi takip edilirken aşağı yönlü hareketlerin devamında 1,0910 ile 1,0930 seviyelerinin izlenmesi gerekebilir.



ONS ALTIN

7 TEMMUZ 2023

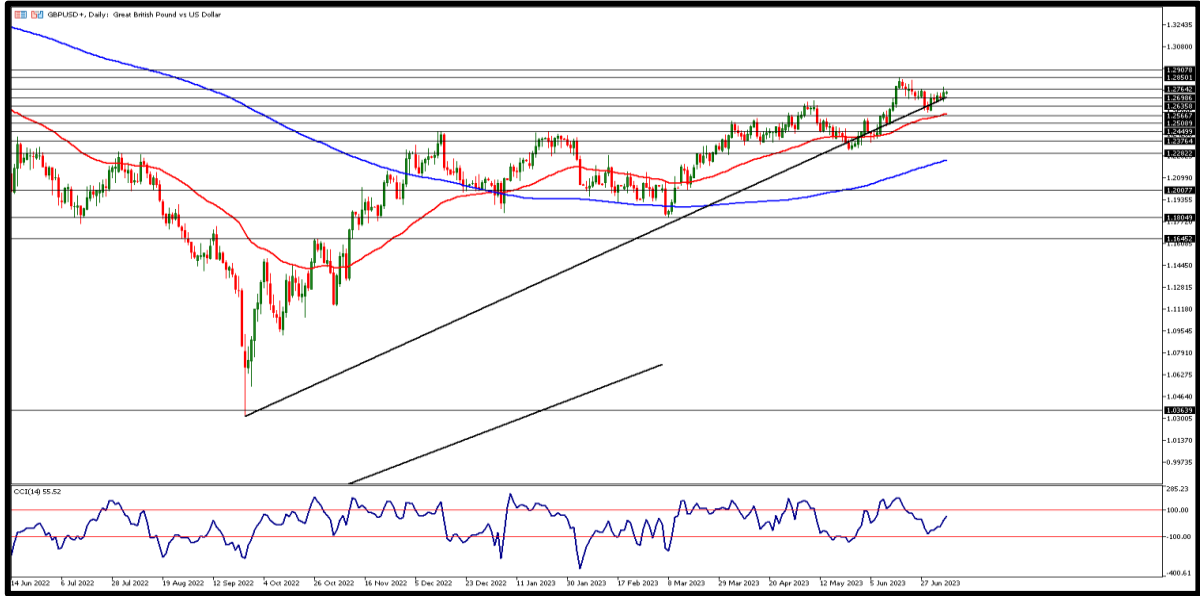


FOMC tutanaklarının ardından risk iştahı baskılanırken ons altın 1915 seviyesine kadar gerilemişti. Dün açıklanan ABD verilerinin ardından dolar endeksi 103 puan seviyesinde seyrederken ons altın 1902 ile 1927 dolar arasında fiyatlamaya gördü. Önemli destek noktası 1900 dolar üzerinde tutunmaya çalışan ancak zayıf görünümüne devam eden ons altın buradan aldığı destek ile 1910 dolar seviyesinde kapanış gördü. Gün içi destek seviyesi olarak 1910 dolar ve bu seviye altında fiyatlamaya için 1905 ile 1900 dolar seviyeleri diğer destek bölgeleri olarak karşımıza çıkıyor. Yükselişlerde ise direnç seviyeleri olarak 1915 dolar ve yukarı hareketlerin devamında 1920 ile 1925 dolar seviyeleri takibimizde olacak.



GBP/USD

7 TEMMUZ 2023



Sterlin dolar karşısında 1,2700 seviyesinin altına çekilerek dün 1,2673'ü test etti. İngiltere'de inşaat sektörü PMI rakamları Haziran ayında daralmayı işaret ederek 48,9 seviyesine geriledi. Bu rakam son 5 ayın en düşük seviyesi olurken, ABD'de ise imalat dışı PMI rakamlarında artış kaydedildi. Bugün İngiltere'de veri akışı zayıf ancak ABD'de tarım dışı istihdam verisi ve işsizlik oranının parite ve piyasa üzerinde olası etkisi sebebiyle takibimizde olacak. İlk olarak 1,2750 ve bu seviye üstünde fiyatlama için 1,2770 ve 1,2790 seviyeleri direnç bölgeleri olarak izlenebilir. Geri çekilmelerde 1,2740 seviyesi destek bölgesi olarak takip edilecek. Altında fiyatlama için ise 1,2720 ve 1,2700 destek bölgelerini takip ediyor olacağız.



GRAM ALTIN

7 TEMMUZ 2023



Yurtiçi gram altın fiyatları kur tarafında yatay seyre karşın ons altın tarafında sert geri çekilmelerin etkisi ile dün %0,3'ün üzerinde prim kaybetti. Gün içerisinde 1589TL seviyesine kadar geri çekilen sarı metal gün sonunda 1602 TL seviyesinde kapanış gördü. Bugün ABD'de açıklanan istihdam verileri ons altın ve kur tarafında etkili olacak ve yurtiçinde de gram altın fiyatlamasına yön verecek. Gün içi ilk direnç olarak 1610TL takip edilirken bu seviye üzerinde 1615TL ve 1620TL seviyeleri diğer direnç bölgeleri olarak izlenebilir. Geri çekilmelerde ise teknik olarak baktığımızda 1605TL destek bölgesi ve bu seviye altında fiyatlama için ise 1600TL ve 1595TL destek bölgeleri takibimizde olacak.

**AHLATCI YATIRIM ARAŞTIRMA DEPARTMANI TARAFINDAN HAZIRLANMIŞTIR.
BİZİ SEÇTİĞİNİZ İÇİN TEŞEKKÜRLER.**

   **ahlatcı_yatirim**
  **ahlatciyatirim**
www.ahlatciyatirim.com.tr

Hazırlayan; Tonguç ERBAŞ
Genel Müdür Yardımcısı
Barış ÜRKÜN
Araştırma Müdürü

2023 2.Çeyrek Müşteri K/Z Dağılımı: %42,00 Karda / %58,00 Zararda

İstanbul Genel Müdürlük Merkez Ofis 

Maslak Mahallesi, Taşyoncası Sokak T4a Blok
Kat: -1 NO:256 Maslak 34485 Sarıyer/İSTANBUL

İstanbul Sarıyer Şube 

Sarıyer Mahallesi Meserburnu Caddesi No:25
Sarıyer/İSTANBUL

Çorum Şube 

Gülabibey Mahallesi, Eğridere Sokak No:17
Merkez/ÇORUM

444 0 968 

bilgi@ahlatciyatirim.com.tr 

Ankara İrtibat Bürosu 

Söğütözü Caddesi No:2 Koç Kuleleri
B Blok No:16 Söğütözü Çankaya/ANKARA

Adana İrtibat Bürosu 

Reşatbey Mahallesi 62024 Sokak N7 Seyhan/ADANA

Denizli İrtibat Bürosu 

Gazi Mustafa Kemal Bulvarı Bina N53
Kat:4 Bağımsız Bölüm Pamukkale/DENİZLİ

Isparta İrtibat Bürosu 

Çelebiler Mahallesi, Cadde 112, No:7,
İç Kapı No:11, 32000 Merkez/ISPARTA

İstanbul Göktürk İrtibat Bürosu 

Göktürk Merkez Mahallesi, İstanbul Caddesi
Telekom Sokak No:2 İç Kapı No:36 34077
Eyüpsultan/İSTANBUL

ahlatcı
yatırım menkul değerler

Güveniniz Gücümüzdür...