

### ABD TARIM DIŞI VERİSİ SONRASI PİYASALAR HAFTAYA SAKİN BAŞLIYOR

Yurtiçinde geçen Cuma katma değer vergisi oranlarında artış oldu. Son dönemde artan bütçe açıkları, asgari ücret ve memur maaşı zamları öncesinde yaşanan deprem felaketi ve enflasyonist ortamın kamu harcamalarına getirdiği mali yükler vergi artışlarının gelebileceğinin sinyallerini vermişti. Nitekim resmi Gazete'de yer alan kararnameye göre KDV oranları %8'den %10'a ve %18,den %20'ye çıkarıldı. Diğer öne çıkan kararlar; " 2023 yılında uygulanan harçlar %50 oranında artırılmıştır. Banka ve Sigorta Muameleleri Vergisi (BSMV) %10'dan %15'e çıkarıldı. Şans oyunlarının vergileri de artırıldı. Yolcuyla birlikte getirilen telefon izin ücreti 6 bin 91 liradan 20 bin liraya çıkarıldı. Borsaya kote şirketlerin temettü ödemeleri için stopaj vergisi %10'dan sıfıra indirildi.

ABD'de ADP özel sektör istihdam verisinin ardından tahvil faizleri rekor seviyelere yükselmişti. Son olarak Cuma günü tarım dışı istihdam verisi ve işsizlik oranı rakamları açıklandı. Haziran ayında 225K bin kişi artması beklenen tarım dışı istihdam verisi beklentilerin altında kalarak 209 bin kişi olurken, bir önceki ay tarım dışı istihdam verisi 306K'ya revize edildi. Buna ek olarak işsizlik oranı ise %3,7'den %3,6 seviyesine gerilerken saatlik kazançlarda artış kaydedildi. ABD endeks vadeli tarım dışı istihdam verisinin ardından pozitif döndü. Beklentilerin altında açıklanan tarım dışı istihdam verisinin ardından altının onsu yükseldi. Dolar endeksi 102,83 seviyesine geriledi, 10 yıllık tahvil faizi %4,03 seviyesine geriledi. Parite ise doların güç kaybetmesi ile birlikte kendini 1,0900 seviyesinin üzerine attı. Tarım dışı istihdam verisine karşın işsizlik oranındaki azalış ve saatlik kazançlardaki artış iş gücü piyasası koşullarının sıkılığını koruduğunu işaret ediyor.

Almanya'da artan şirket iflaslarının ardından son olarak Cuma günü açıklanan sanayi üretimindeki düşüş Alman ekonomisinde toparlanma sürecinin zaman alacağını işaret ediyor. Geçen haftanın son işlem gününde açıklanan rakamlar Mayıs'ta bir önceki aya göre üretimi %0,2 düşüğünü gösterdi. Yıllık bazda ise artış %0,7 ile sınırlı kaldı.

İngiliz konut kredi kuruluşu Halifax tarafından yayınlanan Konut Fiyat Endeksi verilerine göre, konut fiyatlarında mayıs ayında %1,1 seviyesinde gerçekleşen düşüş haziran ayı itibarıyla %2,6 oranına revize edildi. Geçtiğimiz sene Ağustos ayında 293 bin 992 sterlin olan ortalama konut fiyatı 285 bin 932 sterlin seviyesine geriledi. Konut fiyatlarında yıllık baz ele alındığında %1,9'luk bir artış olmasına rağmen fiyatlarda gerçekleşen büyüme geçtiğimiz üç yılın en düşük seviyesinde seyir etmekte. İngiltere Merkez Bankası'nda geçen ay yaşanan 50 baz puanlık artışın Mortgage'nin faiz oranında büyük bir sıçramaya sebebiyet vermesi söz konusu. İngiltere'de geçtiğimiz mart ayından bu yana tüketici fiyat endeksinde (TÜFE) %1,7 puanlık düşüşün aylık baz ele alındığında ortalama konut fiyatları üzerinde etkisi olduğunu belirtebiliriz.



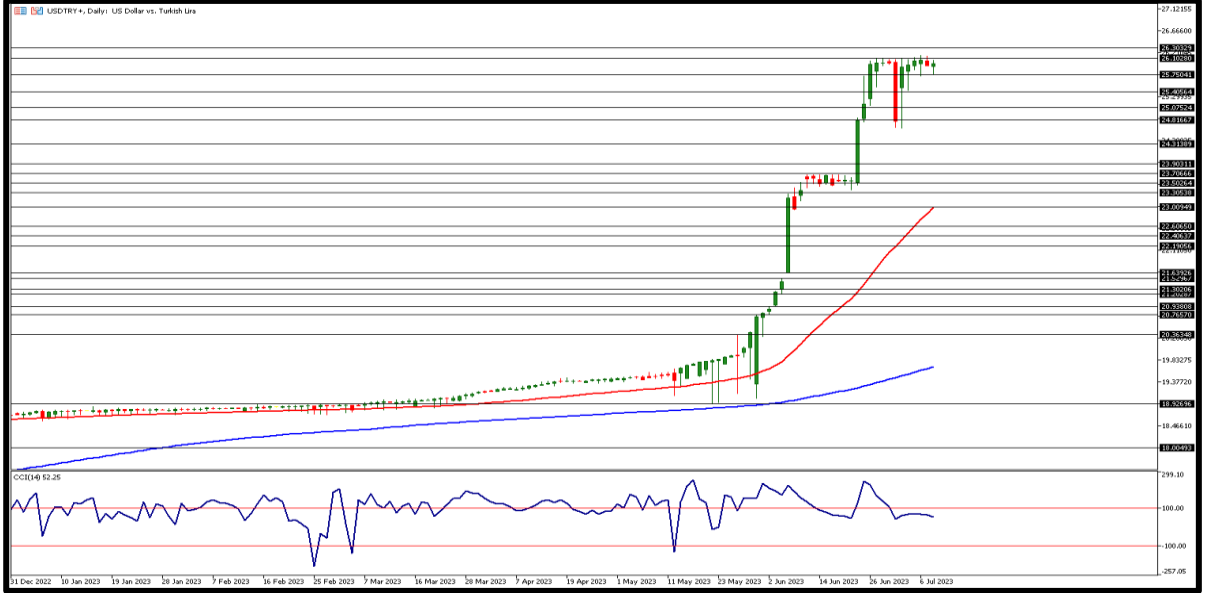
### EKONOMİK TAKVİM

ZAMAN	ULKE	ÖNEM	VERİ	BEKLENTİ	ÖNCEKİ	PERİYOT
10:00	Türkiye	**	İşsizlik Oranı - Aylık		10,2%	Mayıs
17:00	ABD	*	Conference Board (CB) İstihdam Trend Endeksi	116,26	116,15	Haziran
17:00	ABD	*	Toptan Satış Envanterleri - Aylık	-0,1%	-0,1%	Mayıs
17:00	ABD	*	Toptan Ticaret Satışları	0,3%	0,2%	Mayıs
18:00	ABD	*	Tüketici Enflasyon Beklentileri		4,1%	Haziran



**USD/TRY**

**10 TEMMUZ 2023**

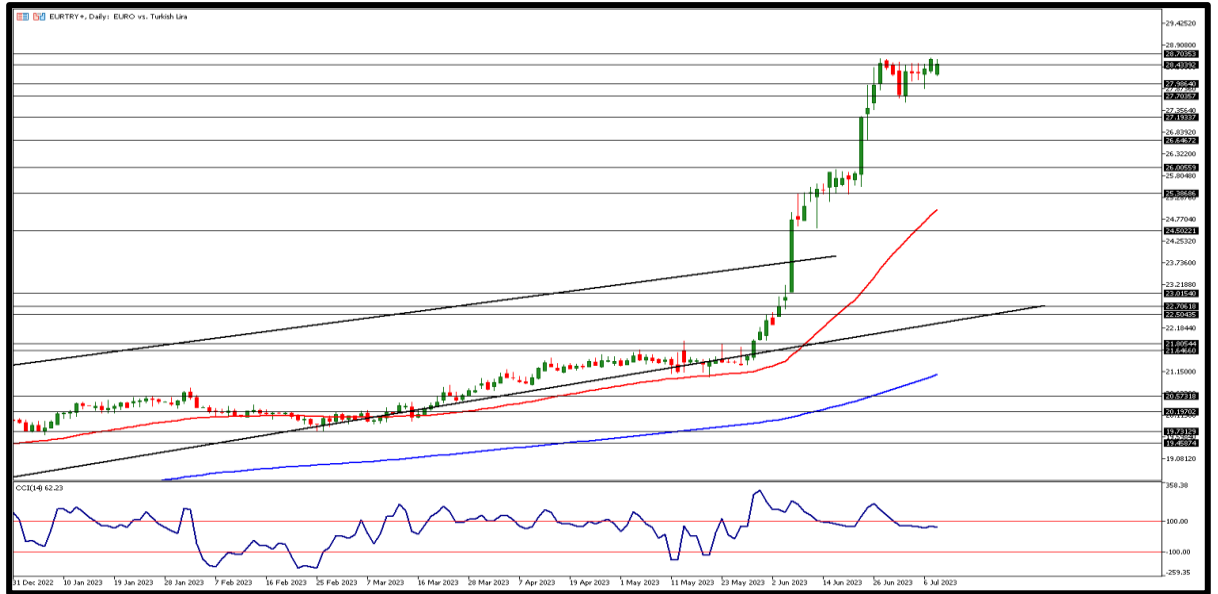


ABD'de geçen Cuma açıklanan tarım dışı istihdam verisinin beklentilerin altında kalmasından sonra dolar endeksi 103 seviyelerinden 101 seviyelerine doğru geri çekilmeler yaşadı. Para birimleri karşısında güç kaybeden Amerikan Doları Türk Lirası karşısında 26,00TL seviyesine yakın fiyatlanıyor. Bugün yurtiçinde işsizlik oranı açıklanırken ABD tarafında ise toptan satış envanterleri paylaşılacak. Kurda gün içerisinde 26,10TL seviyesi üzerinde 26,20TL ve 26,30TL direnç bölgelerini izleyeceğiz. Olası geri çekilmelerde 26,00TL ilk destek bölgesi, bu seviye altında fiyatlama için ise 25,90TL ve 25,80TL diğer destek seviyeleri olarak izlenebilir.



**EUR/TRY**

**10 TEMMUZ 2023**

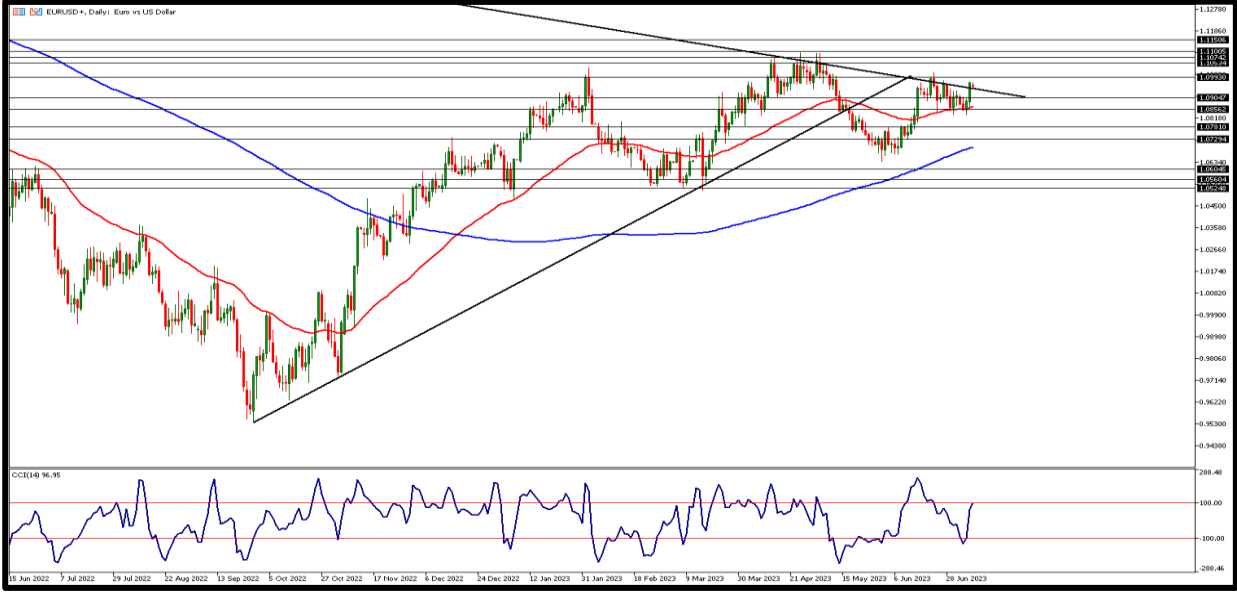


Parite ABD'den gelen veriler sonrasında yükseliş çaprazda da etkili oldu. Tarihi zirvesine yakın yükselişler gören çapraz haftanın ilk gününde 28,20TL seviyesinde açılış gerçekleştirdi. Kurun yükselişlerini sınırlandırması çaprazda baskı yaratmaya yetmezken parite tarafında yaşanan volatil hareketler etkili olmaya devam edecektir. Bugün Euro Bölgesi'nde veri akışı zayıf. Yurtiçinde işsizlik oranı takip edilecek. Gün içerisinde 28,50TL altı fiyatlamalarda destek bölgeleri olarak 28,40TL ve 28,30TL seviyeleri takip edilecek. Yükselişlerin devamında ise 28,60TL ilk direnç seviyesi olarak izlenebilir. Bu seviye üzerinde fiyatlama durumunda ise 28,70TL ve 28,80TL direnç bölgeleri takip edilebilir.



**EUR/USD**

**10 TEMMUZ 2023**

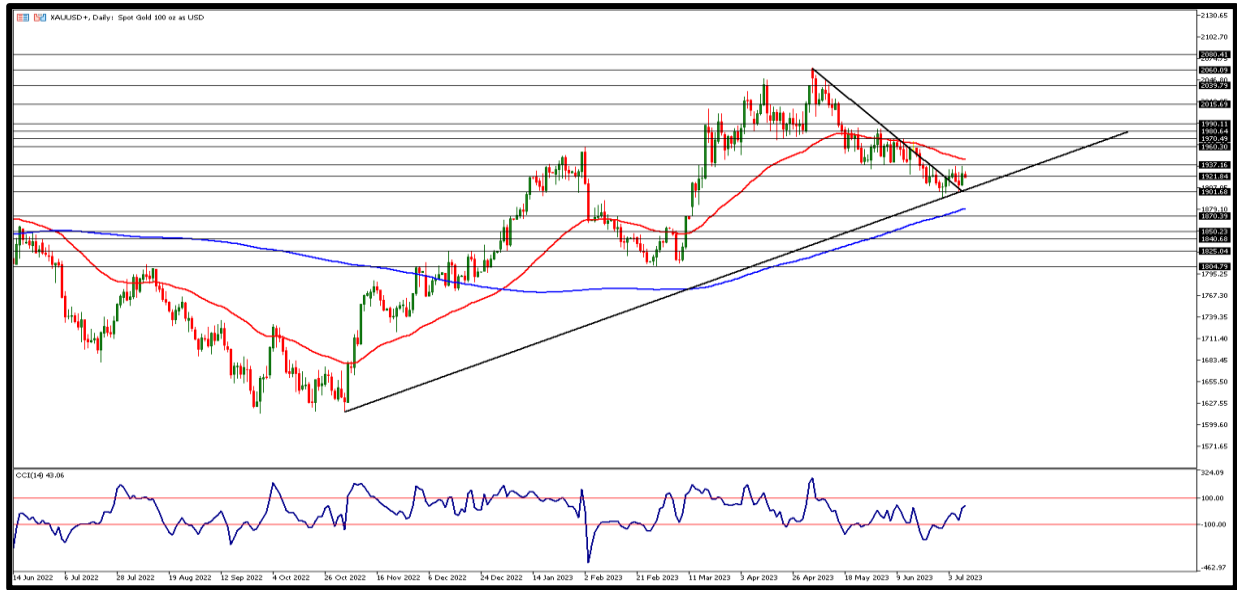


ABD'de azalan işsizlik oranı ve artan saatlik kazançlara karşın tarım dışı istihdam verisinin beklentilerin altında kalması ile birlikte dolar endeksi geri çekilirken paritede yükseliş kaydedildi. Yaklaşık bir haftadan sonra en yüksek seviyesini test eden parite haftanın ilk gününde 1,0957 seviyesinde açılış gerçekleştirirken dolar endeksi 102,50 Seviyesinde seyrediyor. Bugün Euro Bölgesi'nde veri akışı zayıf, ABD'de ise toptan stoklar verisi açıklanacak. Gün içi ilk direnç bölgesi olarak 1,0950 seviyesi ve üstünde 1,0970 ve 1,0990 seviyeleri direnç bölgeleri olarak takip edilebilir. İlk destek bölgesi olarak ise 1,0940 bölgesi takip edilirken aşağı yönlü hareketlerin devamında 1,0920 ile 1,0900 seviyelerinin izlenmesi gerekebilir.



**ONS ALTIN**

**10 TEMMUZ 2023**

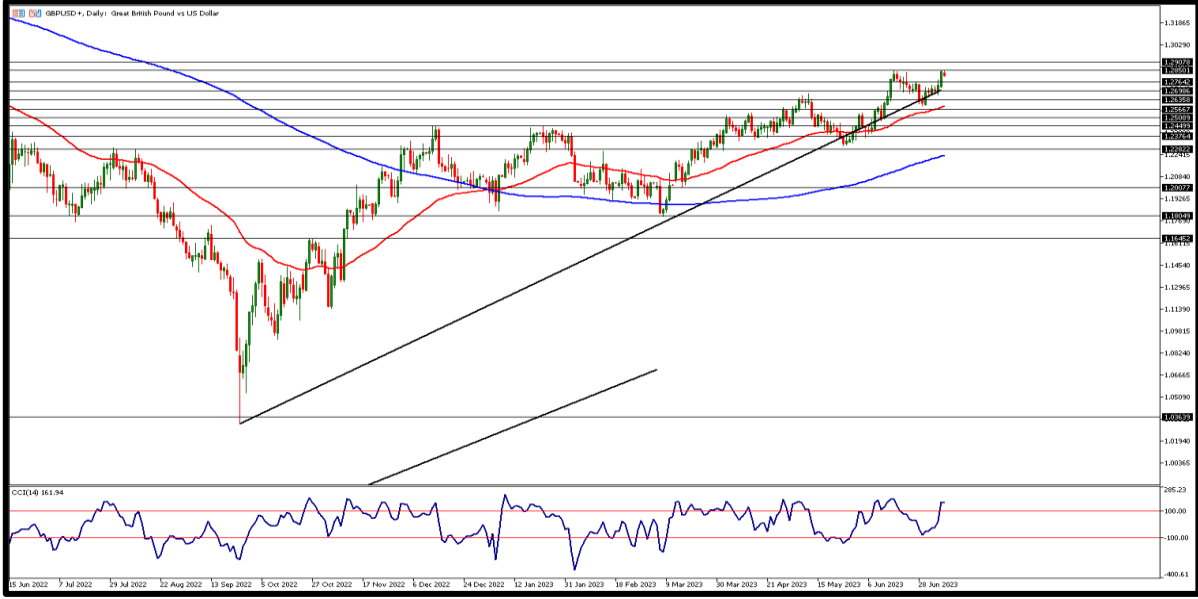


Mayıs ayında tarihi zirvesini yenileyen ons altın, ABD'de yaşanan gelişmeler ve özellikle politika yapıcı Fed üyelerinin söylemleri ile faiz kararlarına ilişkin beklentiler karşısında geri çekilmişti. Geçtiğimiz hafta Cuma günü beklentileri karşılamayan tarım dışı istihdam verisinin ardından piyasa yıl içerisinde Fed'in ikinci bir faiz artışına konusunda ayrışırken dolar geri çekildi ve ons altın yukarı yönlü hareket etti. Gün içi destek seviyesi olarak 1920 dolar ve bu seviye altında fiyatlama için 1915 ile 1910 dolar seviyeleri diğer destek bölgeleri olarak karşımıza çıkıyor. Yükselişlerde ise direnç seviyeleri olarak 1925 dolar ve yukarı hareketlerin devamında 1930 ile 1935 dolar seviyeleri takibimizde olacak.



**GBP/USD**

**10 TEMMUZ 2023**



Haziran ortasında dolar endeksinde yukarı yönlü hareket takip edilirken paritede geri çekilme yaşanmıştı. Son bir haftadır toparlayan Sterlin, Dolar karşısında kayıplarını telafi etmeye çalışırken geçtiğimiz Cuma günü ABD'den gelen istihdam verilerinin ardından parite 22 Haziran'dan bu yana en yüksek seviyesini görmüş oldu. Bu hafta ABD'de açıklanacak enflasyon rakamları pariteyi etkileyebilir. Bugün İngiltere'de veri akışı zayıf. ABD'de toptan stoklar açıklanacak. İlk olarak 1,2820 ve üstünde fiyatlama için 1,2840 ve 1,2860 direnç bölgeleri olarak izlenebilir. Geri çekilmelerde 1,2800 seviyesi destek bölgesi olarak takip edilecek. Altında fiyatlama için ise 1,2780 ve 1,2760 destek bölgelerini takip ediyor olacağız.



**GRAM ALTIN**

**10 TEMMUZ 2023**



Kur tarafında yaşanan yükseliş hareketi ile birlikte yukarı yönlü ralli yapan gram altın fiyatları son dönemde kurun yataylaşması ile birlikte ons altın tarafında yaşanan fiyat dalgalanmasına daha duyarlı hale geldi. Yaklaşık 10 gündür daha yatay seyreden gram altın fiyatları geçtiğimiz hafta Perşembe günü ons tarafında yaşanan geri çekilme ile negatif kapanış gerçekleştirdi. Cuma günü ons altının yükselmesi sarı metalin yeniden 1610TL seviyesi üzerine taşıdı. İlk direnç 1615TL takip edilirken bu seviye üzerinde 1620TL ve 1625TL seviyeleri diğer direnç bölgeleri olarak izlenebilir. Geri çekilmelerde 1610TL destek bölgesi ve bu seviye altında fiyatlama için ise 1605TL ve 1600TL destek bölgeleri takibimizde olacak.



**AHLATCI YATIRIM ARAŞTIRMA DEPARTMANI TARAFINDAN HAZIRLANMIŞTIR.  
BİZİ SEÇTİĞİNİZ İÇİN TEŞEKKÜRLER.**

   **ahlatcı\_yatirim**  
  **ahlatciyatirim**  
**www.ahlatciyatirim.com.tr**

**Hazırlayan;** Tonguç ERBAŞ  
Genel Müdür Yardımcısı  
**Bariş ÜRKÜN**  
Araştırma Müdürü

2023 2.Çeyrek Müşteri K/Z Dağılımı: %42,00 Karda / %58,00 Zararda

**İstanbul Genel Müdürlük Merkez Ofis** 

Maslak Mahallesi, Taşyoncası Sokak T4a Blok  
Kat: -1 NO:256 Maslak 34485 Sarıyer/İSTANBUL

**İstanbul Sarıyer Şube** 

Sarıyer Mahallesi Meserburnu Caddesi No:25  
Sarıyer/İSTANBUL

**Çorum Şube** 

Gülabibey Mahallesi, Eğridere Sokak No:17  
Merkez/ÇORUM

**444 0 968** 

**bilgi@ahlatciyatirim.com.tr** 

**Ankara İrtibat Bürosu** 

Söğütözü Caddesi No:2 Koç Kuleleri  
B Blok No:16 Söğütözü Çankaya/ANKARA

**Adana İrtibat Bürosu** 

Reşatbey Mahallesi 62024 Sokak N7 Seyhan/ADANA

**Denizli İrtibat Bürosu** 

Gazi Mustafa Kemal Bulvarı Bina N53  
Kat:4 Bağımsız Bölüm Pamukkale/DENİZLİ

**Isparta İrtibat Bürosu** 

Çelebiler Mahallesi, Cadde 112, No:7,  
İç Kapı No:11, 32000 Merkez/ISPARTA

**İstanbul Göktürk İrtibat Bürosu** 

Göktürk Merkez Mahallesi, İstanbul Caddesi  
Telekom Sokak No:2 İç Kapı No:36 34077  
Eyüpsultan/İSTANBUL

**ahlatcı**  
yatırım menkul değerler

Güveniniz Gücümüzdür...