

### 250 BAZ PUAN ARTIŞ OLUMLU KARŞILANDI...

Türkiye Cumhuriyet Merkez Bankası (TCMB) 250 baz puan artış ile, politika faizi olan bir hafta vadeli repo ihale faiz oranının yüzde 15'ten yüzde 17,5 düzeyine yükseltilmesine karar verdi. Faiz artışı beklentilerin altında kalsa da piyasada Dolar kuru sabit kalırken, hisse senedi piyasasında ise hafif yükseliş ile karşılık buldu. Temmuz karar metninde, önceki karar metni ile birçok ibare aynı kalırken, yeni olarak 'Kurul, faiz artırımının yanı sıra, parasal sıkılaştırma sürecini destekleyecek seçici kredi ve miktarsal sıkılaştırma kararları almıştır.' ibaresi dikkat çekti. Yakın döneme ilişkin göstergeler enflasyonun ana eğiliminde yükselişin sürdüğüne işaret etmekte olduğuna ve yurt içi talepteki güçlü seyir, ücret ve kur kaynaklı maliyet yönlü baskılar ile hizmet enflasyonundaki katılık belirleyici olduğuna yer verildi. İlave olarak yeni yapılan ek vergi düzenlemesine rağmen TCMB karar metninde 'vergi düzenlemeleri ve fiyatlama davranışlarındaki bozulmanın enflasyon üzerinde ilave olumsuz etki yapacağı öngörülmektedir.' ifadesi yer aldı. Daha önce de belirttiği gibi TCMB kademeli faiz artışına devam ediyor. Bu süreçte yapılan ziyaretler kapsamında döviz akışı söz konusu olabilir. Karar metnine göre, doğrudan yabancı yatırımlar, dış finansman koşullarındaki belirgin iyileşme, rezervlerde süregelen artış ve turizm gelirlerinin desteğiyle cari işlemler hesabındaki dengeleme fiyat istikrarına güçlü katkıda bulunulması bekleniyor. Borsa İstanbul'da genel görünüm pozitif olmaya devam ediyor. Kredilerde sıkılaşma politikası kapsamında seçici olunması, 2. çeyrek bilançoların açıklanmasıyla beraber kısa vadeli yükümlülükleri yüksek olan firmalara yatırım yaparken dikkat edilmesi gerektiğini işaret ediyor.

Dün ayrıca Türkiye Temmuz ayı tüketici güveni 80,1 olarak açıklandı. Haziran ayında 85,1 olarak karşımıza çıkmıştı. Yurtiçinde tüketici güveni Nisan ayından itibaren her geçen ay biraz daha düşmeye devam ediyor. Seçim belirsizliği bitmesine rağmen düşüşün devam etmesi, mevcut ve gelecekteki durumlar ile ilgili kaygıların devam ettiğini gösteriyor. Merkez Bankası, ihracatçının finansmana erişimini kolaylaştırmak adına reeskont kredilerinin günlük limitini 300 milyon TL'den 1,5 milyar TL'ye çıkardı. Hazine ve Maliye Bakanı Mehmet Şimşek ise "Programımızın en büyük önceliklerinden birisi ihracatın güçlü bir şekilde desteklenmesidir. İç talebi dengeleyici tedbirler alırken, ihracata da maksimum destek sağlayacağız." dedi.

Dün erken saatte açıklanan Hollanda tüketici güveni ve işsizlik oranı öncekine paralel kalırken, Almanya Üretici fiyat endeksi yıllık bazda 1,0% seviyesinden 0,1% seviyesine geriledi. Aylık bazda ise -1,4% olan Mayıs seviyesinden -0,3% seviyesine yükseldi.

ABD tarafında açıklanan işsizlik haklarından yararlanma başvurularında ise gerileme izlendi. 237K seviyesinden 228K seviyesine gerileyen başvurular için beklenti 242K idi. Böylece ABD'de haftalık işsizlik başvuruları iki ayın en düşük seviyesine indi. Fed'in yüksek faiz oranlarındaki artışlar nedeniyle ekonomi yavaşlasa da, ABD sıkılaşma politikasını destekleyebilecek şekilde güçlü duruş sergilemeye devam ediyor.

ABD'de mevcut ev satışlarının Haziran ayında %3,3 düşerek mevsimsellikten arındırılmış yıllık 4,16 milyon adet ile Ocak ayından bu yana en düşük seviyeye geriledi. Önceki dönem 4,30M olan mevcut ev satışlarında 4,20M beklenti vardı. Mevcut ev satışlarındaki gerileme Mart ayından bu yana devam ediyor, fakat marjinal düşüşte yavaşlama görülüyor. ABD'deki konut satışlarının büyük bir bölümünü oluşturan yeniden ev satışları, Haziran ayında yıllık bazda %18,9 düştü. Konut fiyat fiyatlarında ise yükseliş ise arzdaki düşüklük ve yüksek faizler nedeniyle devam ediyor.

Ay sonu FED tarafından beklenen 25 baz puan faiz artışı beklentisiyle Dolar Endeksi 100 üzerinde pozitif seyrediyor, Ons Altın'da sınırlı gerileme devam ediyor.



### EKONOMİK TAKVİM

ZAMAN	ÜLKE	ÖNEM	VERİ	BEKLENTİ	ÖNCEKİ	PERİYOT
09:00	İngiltere	**	Perakende Satışlar (Aylık)	0,2%	0,3%	Haziran
09:00	İngiltere	**	Perakende Satışlar (Yıllık)	-1,5%	-2,1%	Haziran



**XU100**

21 Temmuz 2023



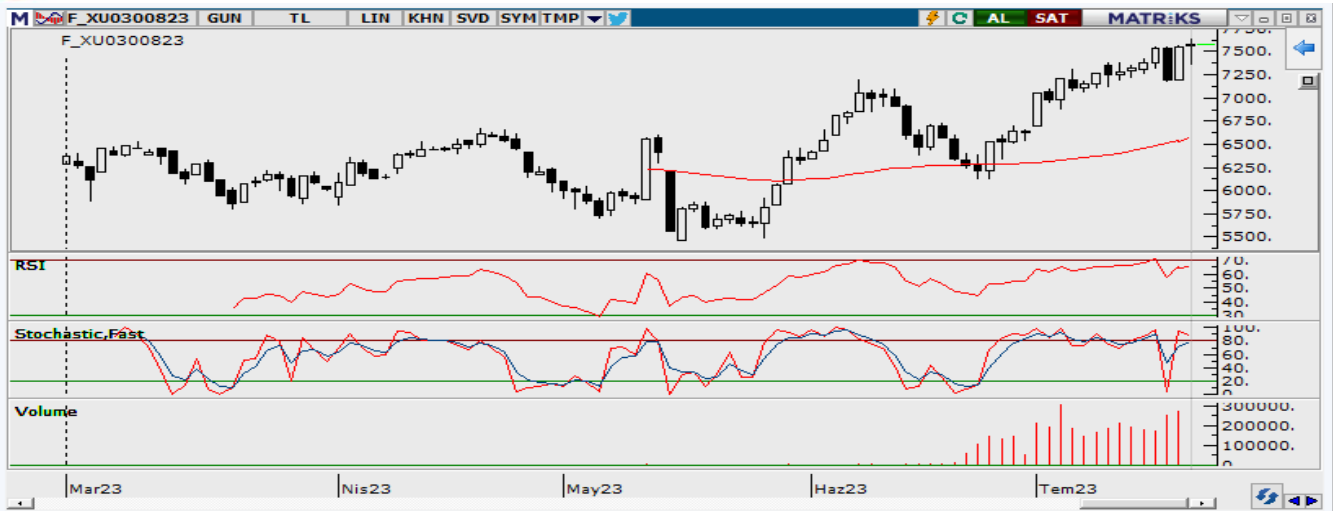
BİST100 Endeksi önceki işlem gününü %1,69 yükseliş ile 6.682,11 seviyesi ile günü tamamladı. Gün içi en düşük seviye 6.518,85 olur iken, en yüksek seviye 6.700,36 oldu. Toplam işlem hacmi 147,3 Milyar TL olarak gerçekleşti. BİST100 Endeksi gün içinde dalgalı seyretti. Kapanışa doğru alım işlemleri hızlandı. Teknik olarak aşırı alım bölgesinde alış desteklemeye devam eden indikatörlerin yer aldığı grafikte yeni rekorlar izlenebilir. Hacimdeki artışla risk iştahının devam ettiğini söylemek mümkün görünüyor. Bugün takip edeceğimiz ilk direnç 6.740-6.750 seviyelerinde, ilk destek ise 6.570-6.560 seviyelerinde yer alıyor.

**Dirençler: 6.748 / 6.815 / 6.930**  
**Destekler: 6.567 / 6.452 / 6.385**



**ENDEKS 30 KONTRATI**

21 Temmuz 2023



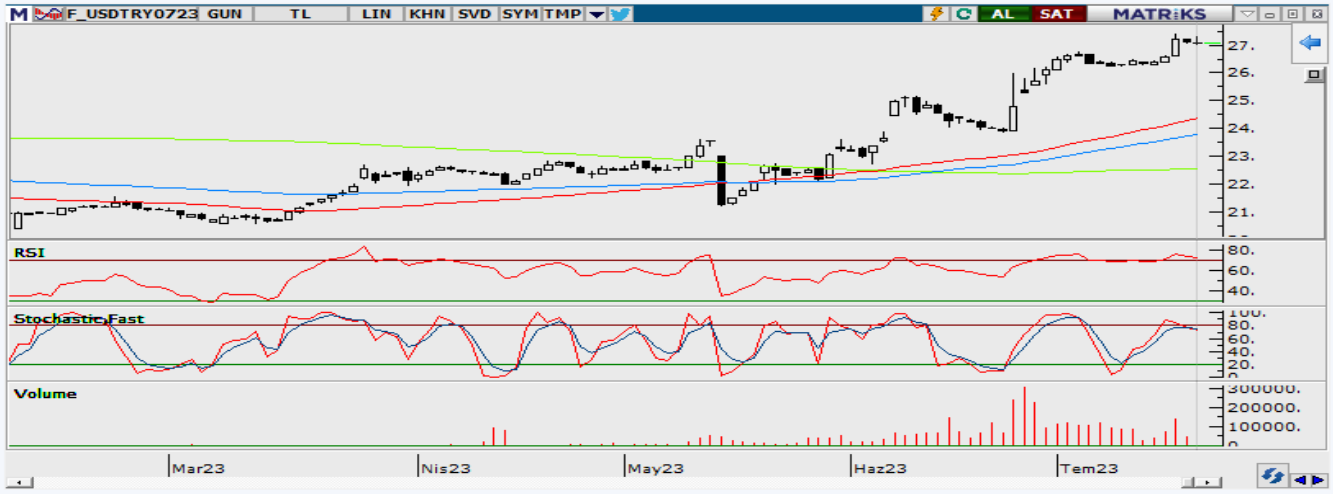
BİST30 Endeksi Ağustos Vade kontratı son işlem gününü %0,12 yükseliş ile 7.558 seviyesinde tamamladı. Gün içi en düşük görülen seviye 7.346,75 olurken, en yüksek seviye ise 7.629 olarak gerçekleşti. Güne pozitif açılış yapmasına rağmen Ağustos Vade BİST30 kontratı kısa sürede negatif fiyatlamaya geçiş yaptı. Öğleden sonra TCMB kararıyla pozitif hareketi hızlanan Endeks Vade Kontratı grafiğinde aşırı alıma gelmiş görünüyor. Teknik olarak alış tarafını destekleyen kontrat için bugün takip edeceğimiz ilk direnç aralığı 7.670-7.680 olurken, destek aralığı ise 7.400-7.393 seviyesinde yer alıyor.

**Dirençler: 7.675 / 7.793 / 7.958**  
**Destekler: 7.393 / 7.229 / 7.111**



**USD/TRY KONTRATI**

**21 Temmuz 2023**



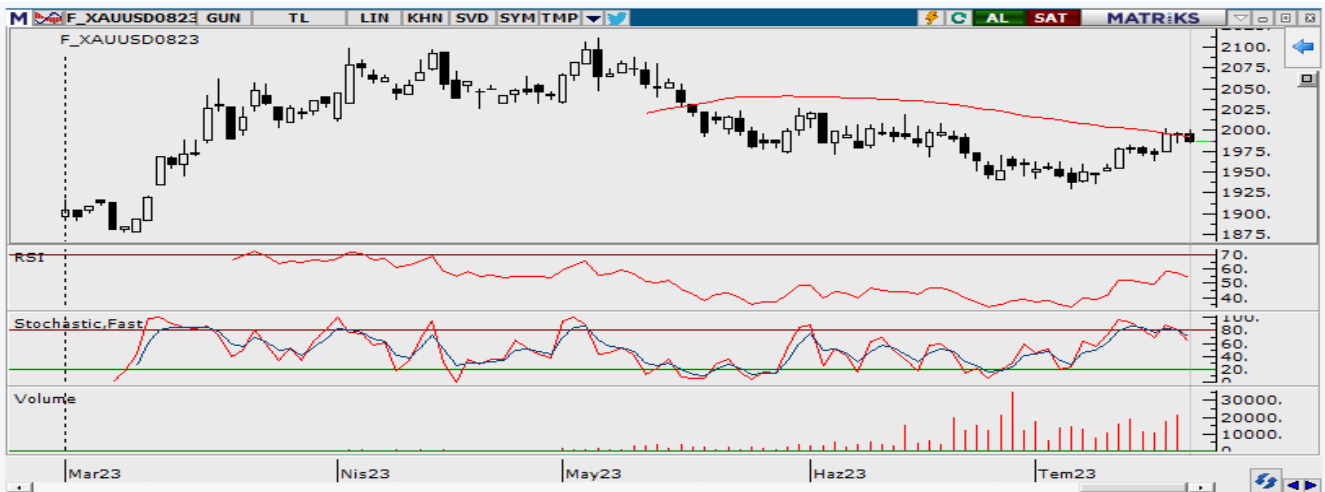
Temmuz vade USDTRY kontratı önceki işlem gününü %0,25 düşüş ile 27,0520 seviyesinde tamamladı. Gün içi en düşük seviye 27,03 olurken, en yüksek seviye 27,2985 olarak gerçekleşti. Hafif yükselişle başlayan USDTRY Temmuz Vade kontratı TCMB 1 hafta vadeli repo ihale faiz oranının açıklanmasının ardından hafif düşüş eğilimi gösterdi. Teknik olarak grafik satış tarafına geçmiş görünüyor fakat para politikası faizinin beklentilerin altında kalmış olmasıyla, geri çekilme sınırlı kalabilir. Temmuz vade kontratında takip ettiğimiz ilk direnç 27.22 seviyesinde, geri çekilmelerde destek ise 26.95 seviyesinde yer alıyor.

**Dirençler: 27.22 / 27.39 / 27.49**  
**Destekler: 26.95 / 26.85 / 26.68**



**ONS ALTIN KONTRATI**

**21 Temmuz 2023**



Ons Altın Ağustos vade kontratı önceki işlem gününü %0,51 düşüş ile 1.984,05 seviyesinde kapandı. Gün içi gördüğü en yüksek seviye 1.999,90 Dolar, en düşük seviye ise 1.981,35 Dolar oldu. Ons altın vade kontratı dalgalı seyrine devam ediyor. Dün Ons Altın Ağustos vade kontratında genel seyir yatay negatif oldu. Günü hafif düşüşle tamamlayan Ons Altın için bugün grafikte indikatörler satış tarafını destekliyor. Altında önümüzdeki günlerde oluşabilecek yükseliş hareketi için bu geri çekilmeler alım fırsatı oluşturabilir. Bugün için takip edeceğimiz ilk direnç seviyesi 1.995 Dolar, ilk destek seviyesi ise 1.976 Dolar olarak grafikte yer alıyor.

**Dirençler: 1.995 / 2.006 / 2.014**  
**Destekler: 1.976 / 1.969 / 1.958**



**HİSSE HABERLERİ**

**21 Temmuz 2023**

**FROTO:** Algida, "Mutlu İnsanlar ve Mutlu Gezegen" misyonu çerçevesinde, küresel karbon salımını azaltma hedefiyle, şehir için dağıtım filosunu elektrikli araçlarla yenilemeye başladı.

**SRVGY:** Sermaye Piyasası Kurulu(SPK), Servet Gayrimenkul Yatırım Ortaklığı AŞ'nin 01.01.2021-31.12.2021 hesap dönemine ait finansal tablolarına ilişkin yapılan inceleme sonucunda, Şirket hakkında idari para cezası uygulanmasına karar verdi.

**ULKER:** Sermaye Piyasası Kurulu(SPK), Ülker Bisküvi Sanayi AŞ'nin pay ihracını onayladı.

**SMRTG:** Sermaye Piyasası Kurulu(SPK), Smart Güneş Enerjisi Teknolojileri Araştırma Geliştirme Üretim Sanayi ve Ticaret AŞ'nin pay ihracını onayladı. Şirket 299,88 milyon TL iç kaynaklardan karşılanmak üzere bedelsiz sermaye artıracak. Şirketin 306 milyon TL olan mevcut sermayesi artırım sonrası 605,88 milyon TL'ye çıkacak.

**VESBE:** Sermaye Piyasası Kurulu(SPK), Vestel Beyaz Eşya Sanayi ve Ticaret AŞ'nin borçlanma aracı ihracını onayladı. Şirket 700 milyon TL nominal ihraç tavanlı tahvil/finansman bonosunu nitelikli yatırımcılara satacak.

**GLBMD:** Sermaye Piyasası Kurulu(SPK), Global Menkul Değerler AŞ'nin borçlanma aracı ihracını onayladı. SPK haftalık bülteninde yer alan karara göre, Şirket 300 milyon TL nominal ihraç tavanlı tahvil/finansman bonosunu tahsisli/nitelikli yatırımcılara satacak.

**AHLATCI YATIRIM ARAŞTIRMA DEPARTMANI TARAFINDAN HAZIRLANMIŞTIR.  
BİZİ SEÇTİĞİNİZ İÇİN TEŞEKKÜRLER.**

**Hazırlayan;** **Barış ÜRKÜN**  
Araştırma Müdürü  
**Tuğba EKİN**  
Araştırma Uzmanı

**ahlatci\_yatirim**  
**ahlatciyatirim**

[www.ahlatciyatirim.com.tr](http://www.ahlatciyatirim.com.tr)

**Istanbul Genel Müdürlük Merkez Ofis**

Maslak Mahallesi, Taşyoncası Sokak T4a Blok  
Kat: -1 NO:256 Maslak 34485 Sarıyer/İSTANBUL

**Istanbul Sarıyer Şube**

Sarıyer Mahallesi Meserburnu Caddesi No:25  
Sarıyer/İSTANBUL

**Çorum Şube**

Gülabbey Mahallesi, Eğridere Sokak No:17  
Merkez/ÇORUM

**Ankara İrtibat Bürosu**

Söğütözü Caddesi No:2 Koç Kuleleri  
B Blok No:16 Söğütözü Çankaya/ANKARA

**Adana İrtibat Bürosu**

Reşatbey Mahallesi 62024 Sokak N7 Seyhan/ADANA

**Denizli İrtibat Bürosu**

Gazi Mustafa Kemal Bulvarı Bina N53  
Kat:4 Bağımsız Bölüm Pamukkale/DENİZLİ

**İsparta İrtibat Bürosu**

Çelebiler Mahallesi, Cadde 112, No:7,  
İç Kapı No:11, 32000 Merkez/İSPARTA

**İstanbul Göktürk İrtibat Bürosu**

Göktürk Merkez Mahallesi, İstanbul Caddesi  
Telekom Sokak No:2 İç Kapı No:36 34077  
Eyüpsultan/İSTANBUL

**444 0 968**

[bilgi@ahlatciyatirim.com.tr](mailto:bilgi@ahlatciyatirim.com.tr)

Burada yer alan yatırım, bilgi, yorum ve tavsiyeler yatırım danışmanlığı kapsamında değildir. Yatırım danışmanlığı hizmeti, yetkili kuruluşlar tarafından kişilerin risk ve getiri tercihleri dikkate alınarak kişiye özel sunulmaktadır. Burada yer alan yorum ve tavsiyeler ise genel niteliktedir. Bu tavsiyeler mali durumunuz ile risk ve getiri tercihlerinize uygun olmayabilir. Bu nedenle, sadece burada yer alan bilgilere dayanarak yatırım kararı verilmesi beklentilerinize uygun sonuçlar doğurmayabilir.