

MERKEZ BANKASI'nın BEKLENTİLERİN ALTINDAKİ FAİZ ARTIŞI SONRASI KUR YATAY SEYREDİYOR

Türkiye Cumhuriyet Merkez Bankası (TCMB) 250 baz puan artış ile, politika faizi olan bir hafta vadeli repo ihale faiz oranının yüzde 15'ten yüzde 17,5 düzeyine yükseltilmesine karar verdi. Faiz artışı beklentilerin altında kalsa da piyasada Dolar kuru sabit kalırken, hisse senedi piyasasında ise hafif yükseliş ile karşılık buldu. Temmuz karar metninde, önceki karar metni ile birçok ibare aynı kalırken, yeni olarak 'Kurul, faiz artırımının yanı sıra, parasal sıkılaştırma sürecini destekleyecek seçici kredi ve miktarsal sıkılaştırma kararları almıştır.' ibaresi dikkat çekti. Yakın döneme ilişkin göstergeler enflasyonun ana eğiliminde yükselişin sürdüğüne işaret etmekte olduğuna ve yurt içi talepteki güçlü seyir, ücret ve kur kaynaklı maliyet yönlü baskılar ile hizmet enflasyonundaki katılık belirleyici olduğuna yer verildi. İlave olarak yeni yapılan ek vergi düzenlemesine rağmen TCMB karar metninde 'vergi düzenlemeleri ve fiyatlandırma davranışlarındaki bozulmanın enflasyon üzerinde ilave olumsuz etki yapacağı öngörülmektedir.' ifadesi yer aldı. Daha önce de belirttiği gibi TCMB kademeli faiz artışına devam ediyor. Bu süreçte yapılan ziyaretler kapsamında döviz akışı söz konusu olabilir. Karar metnine göre, doğrudan yabancı yatırımlar, dış finansman koşullarındaki belirgin iyileşme, rezervlerde süregelen artış ve turizm gelirlerinin desteğiyle cari işlemler hesabındaki dengelenme fiyat istikrarına güçlü katkıda bulunulması bekleniyor. Borsa İstanbul'da genel görünüm pozitif olmaya devam ediyor. Kredilerde sıkılaşma politikası kapsamında seçici olunması, 2.çeyrek bilançoların açıklanmasıyla beraber kısa vadeli yükümlülükleri yüksek olan firmalara yatırım yaparken dikkat edilmesi gerektiğini işaret ediyor.

Dün ayrıca Türkiye Temmuz ayı tüketici güveni 80,1 olarak açıklandı. Haziran ayında 85,1 olarak karşımıza çıkmıştı. Yurtiçinde tüketici güveni Nisan ayından itibaren her geçen ay biraz daha düşmeye devam ediyor. Seçim belirsizliği bitmesine rağmen düşüşün devam etmesi, mevcut ve gelecekteki durumlar ile ilgili kaygıların devam ettiğini gösteriyor.

Dün erken saatte açıklanan Hollanda tüketici güveni ve işsizlik oranı öncesine paralel kalırken, Almanya Üretici fiyat endeksi yıllık bazda 1,0% seviyesinden 0,1% seviyesine geriledi. Aylık bazda ise -1,4% olan Mayıs seviyesinden -0,3% seviyesine yükseldi.

ABD tarafında açıklanan işsizlik haklarından yararlanma başvurularında ise gerileme izlendi. 237K seviyesinden 228K seviyesine gerileyen başvurular için beklenti 242K idi. Böylece ABD'de haftalık işsizlik başvuruları iki ayın en düşük seviyesine indi. Fed'in yüksek faiz oranlarındaki artışlar nedeniyle ekonomi yavaşlasa da, ABD sıkılaşma politikasını destekleyebilecek şekilde güçlü duruş sergilemeye devam ediyor.

ABD'de mevcut ev satışlarının Haziran ayında %3,3 düşerek mevsimsellikten arındırılmış yıllık 4,16 milyon adet ile Ocak ayından bu yana en düşük seviyeye geriledi. Önceki dönem 4,30M olan mevcut ev satışlarında 4,20M beklenti vardı. Mevcut ev satışlarındaki gerileme Mart ayından bu yana devam ediyor, fakat marjinal düşüşte yavaşlama görülüyor. ABD'deki konut satışlarının büyük bir bölümünü oluşturan yeniden ev satışları, Haziran ayında yıllık bazda %18,9 düştü. Konut fiyat fiyatlarında ise yükseliş ise arzadaki düşüklük ve yüksek faizler nedeniyle devam ediyor.

Ay sonu FED tarafından beklenen 25 baz puan faiz artışı beklentisiyle Dolar Endeksi 100 üzerinde pozitif seyrediyor, Ons Altın'da sınırlı gerileme devam ediyor.



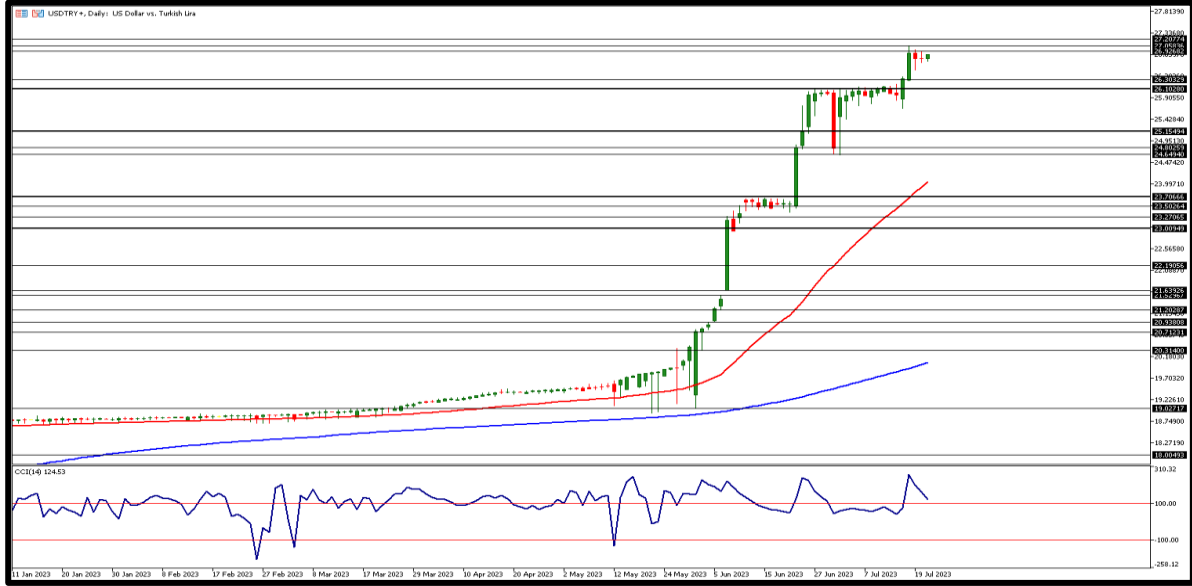
EKONOMİK TAKVİM

ZAMAN	ULKE	ONEM	VERI	BEKLENTI	ONCEKI	PERİYOT
09:00	İngiltere	**	Perakende Satışlar (Aylık)	0,2%	0,3%	Haziran
09:00	İngiltere	**	Perakende Satışlar (Yıllık)	-1,5%	-2,1%	Haziran



USD/TRY

21 TEMMUZ 2023

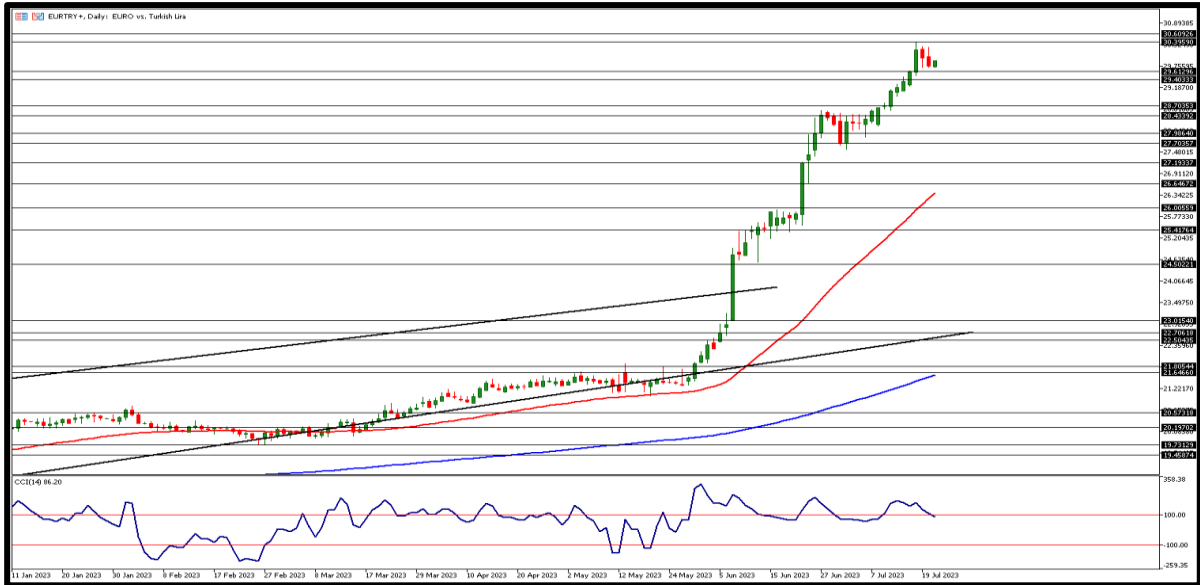


Dün TCMB tarafından 500 baz puan artırılması beklenen politika faizi 250 baz puanlık bir artışla %17,5'e yükselmiş ve beklentilerin altında kalmıştı. Kur tarafında özellikle bu hafta ortasından itibaren düşük faiz artış beklentisi yukarı yönlü fiyatlamaları desteklemişti. Bu sebeple TCMB kararı piyasada kuru geri çekmeye yeterli olmazken yatay fiyatlama devam etti. ABD'de ise işsizlik başvuruları 2 ayın en düşük seviyesine gerilerken dolar endeksi 100 üzerine yerleşti. Gün içinde 26,90TL seviyesi üzerinde 27,00TL ve 27,10TL direnç bölgelerini izleyeceğiz. Geri çekilmelerde ise 26,80TL ilk destek bölgesi, bu seviye altında fiyatlama için ise 26,70TL ve 26,60TL diğer destek seviyeleri olarak izlenebilir.



EUR/TRY

21 TEMMUZ 2023

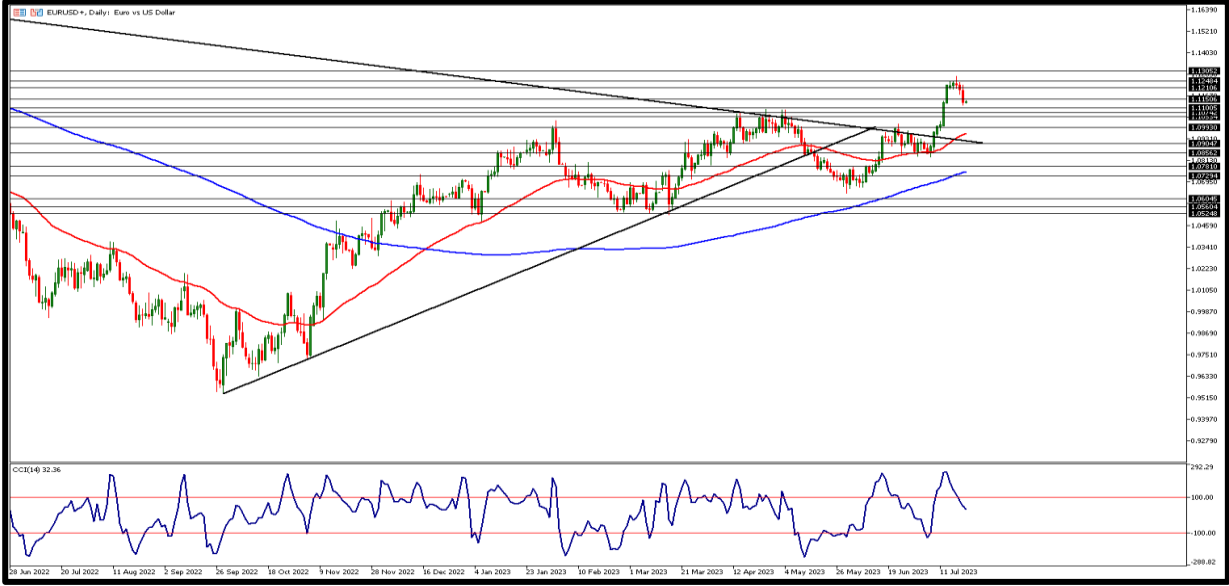


Hafta ortasında 30,60TL seviyesi ile tarihi zirvesinden geri çekilen Euro dün gün içerisinde 29,70 ile 30,25TL arasında fiyatlamaya gördü ve gün sonunda 29,75TL seviyesinde yatay kapanış gerçekleşti. Euro Bölgesi'nin öncü ekonomilerinden Almanya'da üretici fiyat endeksi Haziran ayında yıllık %0,1 ile beklentilerin üzerinde delirken aylık bazda da aynı şekilde beklentinin üzerinde kalarak %-0,3 oldu. Teknik olarak 29,90TL altı fiyatlamalarda destek bölgeleri olarak 29,80TL ve 29,70TL seviyeleri takip edilecek. Yükselişlerin devamında ise 30,00TL ilk direnç seviyesi olarak izlenebilir. Bu seviye üzerinde ise 30,10TL ve 30,20TL direnç bölgeleri takip edilebilir.



EUR/USD

21 TEMMUZ 2023

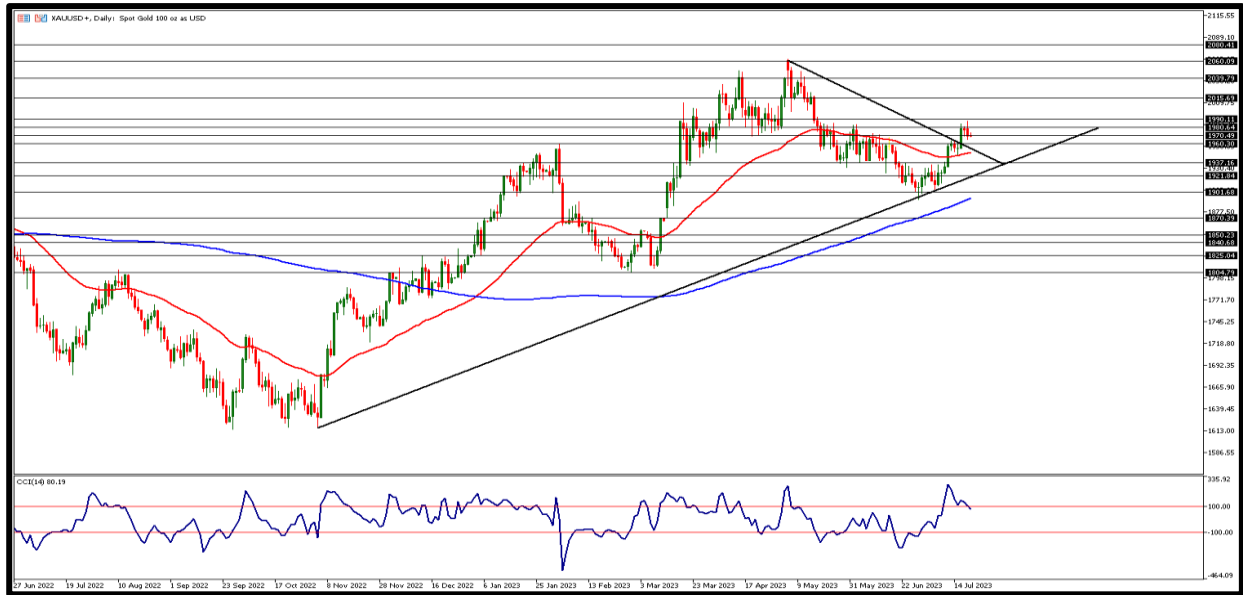


ABD'de işsizlik maaşı başvuruları 228 bin kişiye geriledi ve son 2 ayın en düşük seviyesi kaydedildi. Veriler iş gücü piyasasının gücünü korumaya devam ettiğini gösterirken Fed'in gelecek hafta yapacağı politika faizi toplantısında 25 baz puanlık faiz artışına gideceği beklentileri güçlendi. Dolar endeksi 100'ün üzerine yeniden yerleşirken partite yataya yakın negatif seyretti ve 1,1129 seviyesinde kapanış gördü. Bugün her iki bölgeden de veri akışı zayıf. İlk direnç 1,1140 seviyesi ve üstünde 1,1160 ve 1,1180 seviyeleri direnç bölgeleri olarak takip edilebilir. Destek bölgesi olarak ise 1,1130 bölgesi takip edilirken aşağı yönlü hareketlerin devamında 1,1110 ile 1,1090 seviyelerinin izlenmesi gerekebilir.



ONS ALTIN

21 TEMMUZ 2023

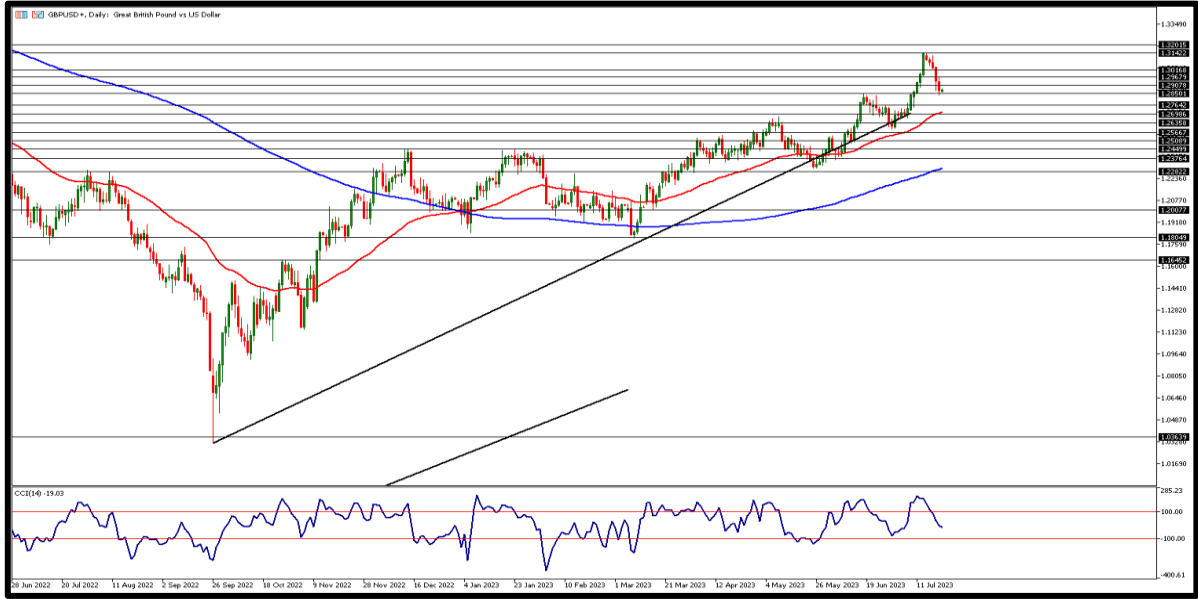


Dün 1975 dolar seviyesinde yeni güne başladıktan sonra dün içerisinde en yüksek 1987 dolar seviyesini test etti. Dolar endeksinin yeniden 100'ün üzerine yükselmesi ve ABD'den gelen işsizlik başvuruları verilerinin iş gücü piyasasının güçlü kalmaya devam ettiğini göstermesi Fed'in Temmuz ayında faiz artışına gideceği beklentisini güçlendirince ons altında baskı altında kalarak gün sonunda 1969 dolar seviyesinde kapanış gördü. Destek seviyesi olarak 1965 dolar ve altında 1960 ile 1955 dolar seviyeleri diğer destek bölgeleri olarak karşımıza çıkıyor. Yükselişlerde ise direnç seviyeleri olarak 1970 dolar ve yukarı hareketlerin devamında 1975 ile 1980 dolar seviyeleri takibimizde olacak.



GBP/USD

21 TEMMUZ 2023

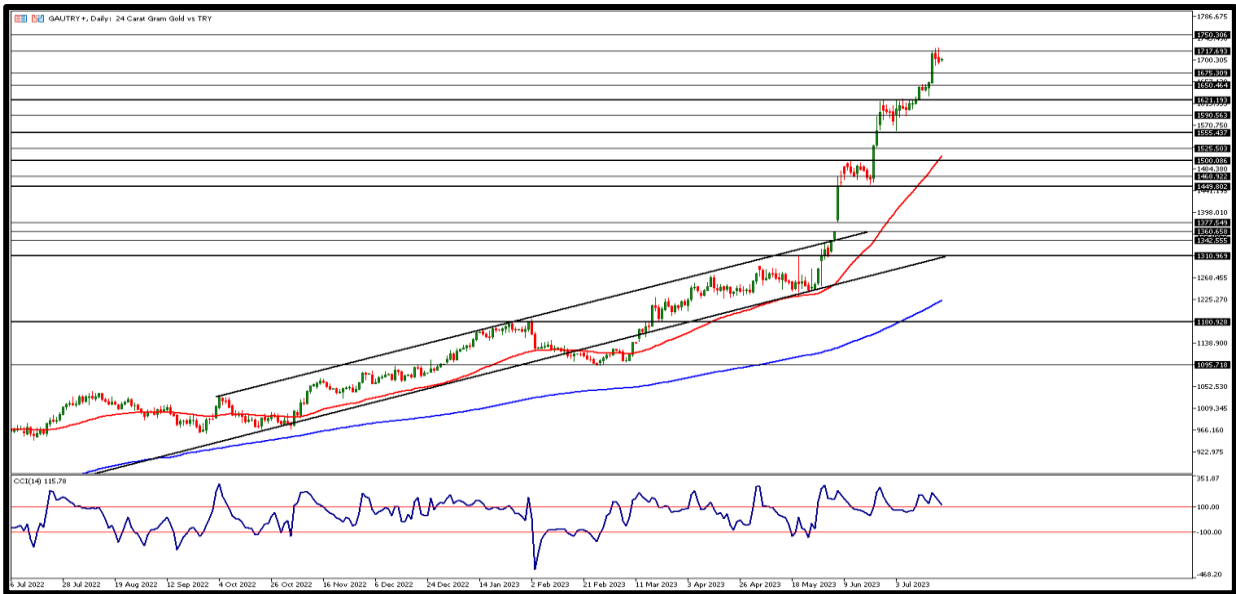


Parite dün 1,2940 seviyesinde güne başladıktan sonra doların güçlü seyretmesi ile birlikte baskı gördü ve 1,2850 desteğinin üstüne tutunmaya çalışarak 1,2867 Seviyesinde kapanış gördü. Her iki bölgeden de gelen son veriler Merkez Bankalarının faiz artışına gideceği yönünde şekilleniyor. İngiltere tarafında enflasyonun hala güçlü seyretmesi BoE'nin faiz artışlarında Fed'e göre daha ısrarcı olabileceğini gösteriyor. Bugün her iki bölgeden de veri akışı zayıf. İlk olarak 1,2880 ve üstünde fiyatlama için 1,2900 ve 1,2920 direnç bölgeleri olarak izlenebilir. Geri çekilmelerde 1,2860 seviyesi destek bölgesi olarak takip edilecek. Altında fiyatlama için ise 1,2840 ve 1,2820 destek bölgelerini takip edeceğiz.



GRAM ALTIN

21 TEMMUZ 2023



Yurtiçinde gram altın fiyatları ons altında geri çekilmelerin etkisi ile baskı altında kalırken kur tarafında pozitif ivmenin devam etmesi ile birlikte 1700TL seviyesinde destek buldu. Dün 1702TL seviyesinde açılış gören sarı metal 1721TL seviyesine kadar yükselirken ons altında baskının kaydedilmesi ile birlikte 1701TL seviyesine kadar geri çekildi. Haftanın son işlem gününde zayıf veri akışı ile birlikte yatay fiyatlama beklenebilir. İlk direnç noktası 1705TL takip edilirken bu seviye üzerinde ise 1710TL ve 1715TL seviyeleri diğer direnç bölgeleri olarak izlenebilir. Geri çekilmelerde ilk olarak 1700TL noktası destek bölgesi ve bu seviye altında fiyatlama için ise 1695TL ve 1690TL destek bölgeleri takibimizde olacak.

**AHLATCI YATIRIM ARAŞTIRMA DEPARTMANI TARAFINDAN HAZIRLANMIŞTIR.
BİZİ SEÇTİĞİNİZ İÇİN TEŞEKKÜRLER.**

   **ahlatcı_yatirim**
  **ahlatciyatirim**
www.ahlatciyatirim.com.tr

Hazırlayan; Tonguç ERBAŞ
Genel Müdür Yardımcısı
Barış ÜRKÜN
Araştırma Müdürü

2023 2.Çeyrek Müşteri K/Z Dağılımı: %42,00 Karda / %58,00 Zararda

İstanbul Genel Müdürlük Merkez Ofis 

Maslak Mahallesi, Taşyoncası Sokak T4a Blok
Kat: -1 NO:256 Maslak 34485 Sarıyer/İSTANBUL

İstanbul Sarıyer Şube 

Sarıyer Mahallesi Meserburnu Caddesi No:25
Sarıyer/İSTANBUL

Çorum Şube 

Gülabibey Mahallesi, Eğridere Sokak No:17
Merkez/ÇORUM

444 0 968 

bilgi@ahlatciyatirim.com.tr 

Ankara İrtibat Bürosu 

Söğütözü Caddesi No:2 Koç Kuleleri
B Blok No:16 Söğütözü Çankaya/ANKARA

Adana İrtibat Bürosu 

Reşatbey Mahallesi 62024 Sokak N7 Seyhan/ADANA

Denizli İrtibat Bürosu 

Gazi Mustafa Kemal Bulvarı Bina N53
Kat:4 Bağımsız Bölüm Pamukkale/DENİZLİ

Isparta İrtibat Bürosu 

Çelebiler Mahallesi, Cadde 112, No:7,
İç Kapı No:11, 32000 Merkez/ISPARTA

İstanbul Göktürk İrtibat Bürosu 

Göktürk Merkez Mahallesi, İstanbul Caddesi
Telekom Sokak No:2 İç Kapı No:36 34077
Eyüpsultan/İSTANBUL

ahlatcı
yatırım menkul değerler

Güveniniz Gücümüzdür...