

DOLAR ENDEKSİNDE GEVŞEME ONS ALTINI 1950 DOLAR DESTEK SEVİYESİNİN ÜZERİNDE TUTTU

Geçtiğimiz hafta küresel piyasalardaki Merkez Bankaları faiz haberleri ve yurtiçinde de TCMB üçüncü enflasyon raporunu takip ettik. Bu hafta 3 Ağustos Perşembe günü İngiltere Merkez Bankası kararını takip edilebilir. Veri takvimi akışıyla piyasadaki fiyatların şekillenmesini beklediğimiz haftada Türkiye için turizm gelirleri, imalat PMI ve tüketici fiyat endeksi takip edilebilir. Bugün BDDK tarafından açıklanacak olan bankacılık sektörü kar/zarar durumu Bankacılık Endeksi açısından önemli olacaktır.

ABD tarafında Perşembe günü açıklanan artan gayri safi yurtiçi hâsıla ile Dolar Endeksi yeniden 101 seviyesi üzerine çıkarak, dolar bazlı fiyatlanan ürünlerde düşüş izlenmişti. Cuma günü ise Dolar Endeksinde hafif gerileme hareketi ve emtia fiyatlarında ise yükseliş hâkimdi. Cuma günü ABD çekirdek kişisel tüketim giderleri fiyat endeksi ve kişisel tüketim harcamaları fiyat endeksi geriledi. Emtia fiyatları arz-talep dengesi ve Dolar Endeksi hareketinden etkilenirken, Ons Altın cephesinde ise fiyatlamalar ABD verileri doğrultusunda hareket ediyor.

Haftalık bazda ise ABD piyasalarında, Nasdaq endeksi %2,02 yükselirken, S&P 500 endeksi %1,01 artıda kapandı. Dow Jones Endeksi de %0,66 artış kaydetti. Bu sabah Uzakdoğu piyasaları genel görünümü pozitif.

Avrupa Bölgesinde ise Almanya gayri safi yurtiçi hasıla (GSYİH) hem çeyreklik bazda hem yıllık bazda gerileme gösterdi. Avrupa ekonomisi için lokomotif olan Almanya'da Cuma günü açıklanan tüketici fiyat endeksi (TÜFE) ise hem beklentiye hem de geçmiş 0,3% olan seviyeye paralel açıklandı. Avrupa bölgesinde Atlantik üzerindeki ticarete büyük paya sahip İspanya'da ise GSYİH beklentiye paralel 0,4% açıklanırken, tüketici fiyat endeksinde beklentinin üzerinde hareket oluştu. Bugün Avrupa Bölgesinde genel TÜFE rakamları takip edilecek.



EKONOMİK TAKVİM

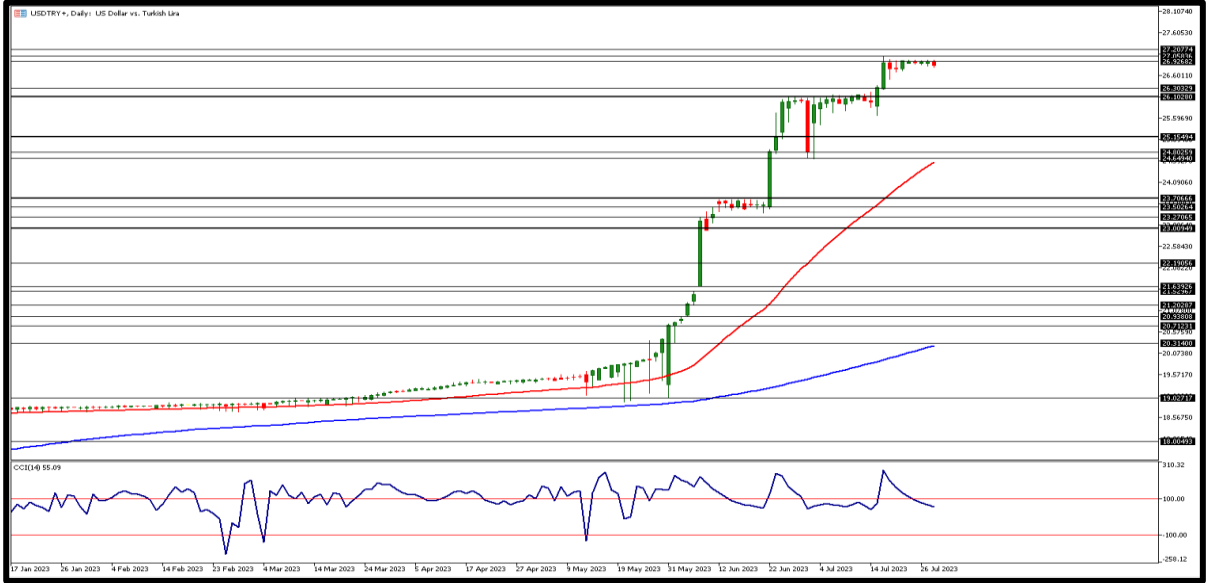
ZAMAN	ÜLKE	ÖNEM	VERİ	BEKLENTİ	ÖNCEKİ	PERİYOT
-------	------	------	------	----------	--------	---------

09:00	Avrupa Böl.	**	Almanya Perakende Satışları (Aylık)	-0,5%	0,4%	Haziran
10:00	Türkiye	***	Turizm Geliri	-	8,69B	2. Çeyrek
11:00	Türkiye	**	Yabancı Turist Girişi (Yıllık)	-	16,20%	Haziran
12:00	Avrupa Böl.	***	Tahmini TÜFE (TÜFE)	5,3%	5,5%	Temmuz
12:00	Avrupa Böl.	***	Çekirdek Tüketici Fiyat Endeksi (TÜFE)	5,4%	5,5%	Temmuz
12:00	Avrupa Böl.	***	Gayri Safi Yurtiçi Hasıla (GSYİH) (Yıllık)	-	1,0%	2. Çeyrek
12:00	Avrupa Böl.	***	Gayri Safi Yurtiçi Hasıla (GSYİH) (çeyreklik)	-	-0,1%	2. Çeyrek
14:00	Türkiye	**	BDDK Bankacılık Sektörü Net Kar/Zarar Durumu	-	-	Haziran



USD/TRY

31 TEMMUZ 2023

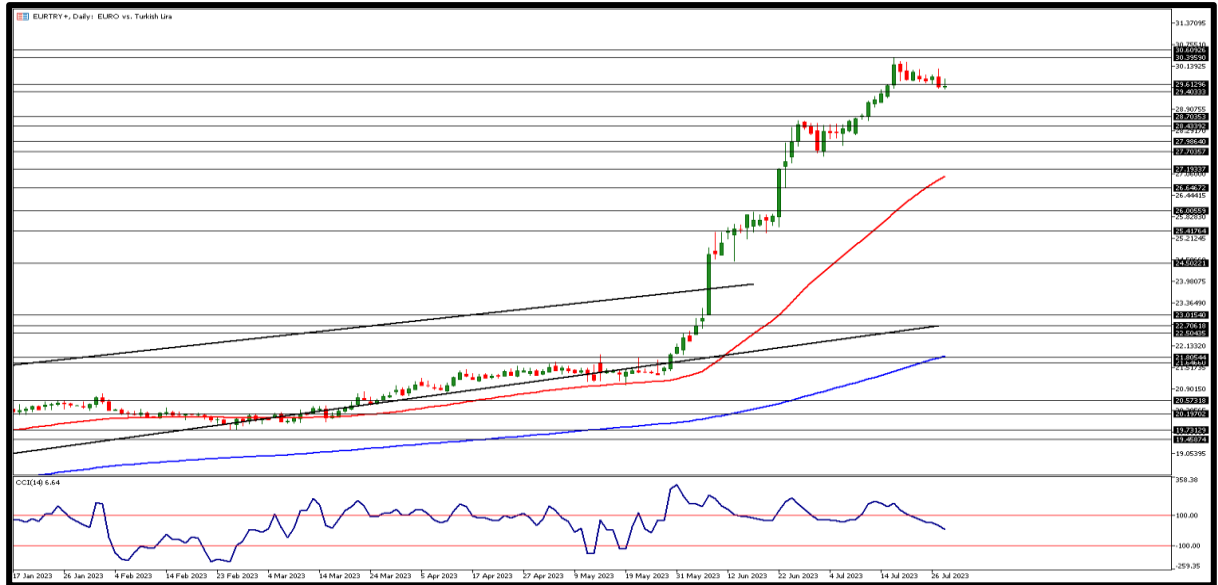


Kur haftaya 26,94TL seviyesinde yatay pozitif görünüm ile başladı. Geçen Cuma yurtiçinde dış ticaret dengesi ve TÜİK ekonomik güven endeksi verileri açıklandı. Haziran ayında dış ticaret dengesi -5,16 milyar dolar oldu. Güven endeksi ise Hazirandaki 101,1 seviyesinden temmuzda 99,3'e geriledi. Bugün yurtiçinde haziran ayı yabancı ziyaretçi sayısı ve bankacılık sektörü net kar/zarar durumu takip edilecek. ABD'de ise Dallas Fed İmalat Aktivite Endeksi açıklanacak. Gün içinde 26,95TL seviyesi üzerinde 27,05TL ve 27,15TL direnç bölgeleri izlenebilir. Geri çekilmelerde 26,90TL ilk destek bölgesi, bu seviye altında fiyatlama için ise 26,80TL ve 26,70TL diğer destek seviyeleri olarak takip edilebilir.



EUR/TRY

31 TEMMUZ 2023

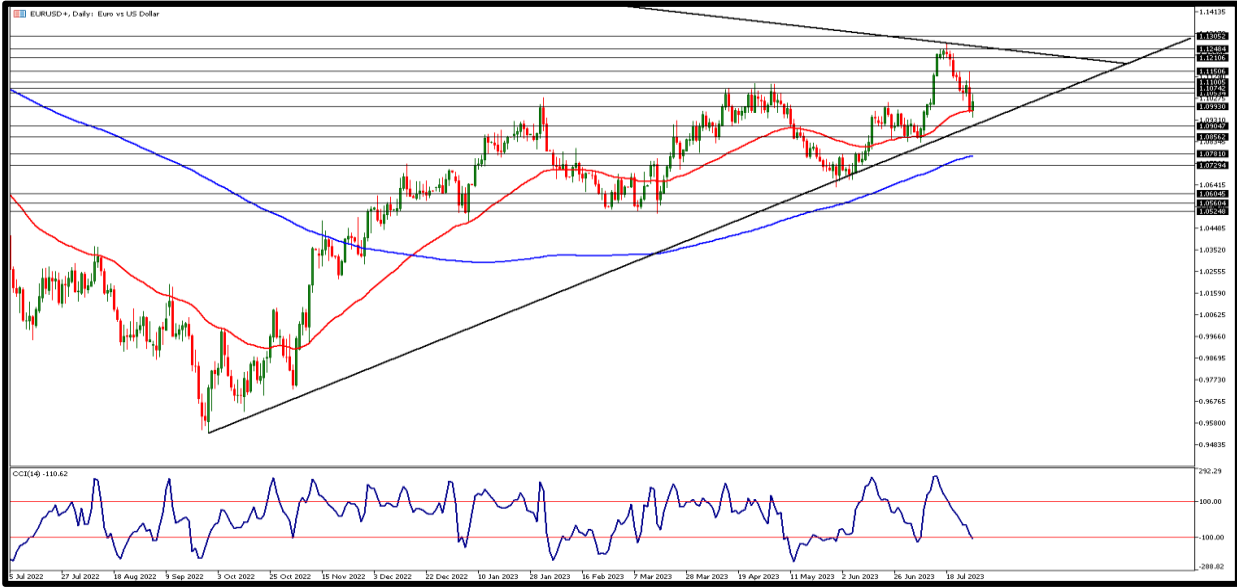


Doların baskısı altında geri çekilen parite geçtiğimiz hafta Cuma günü dolar endeksindeki gevşemenin etkisi ile 1,1000 seviyelerinin üzerine kendini taşımayı başarıncı çaprazda 29,80TL seviyesine yakın fiyatlamaya gördü. Bugün Euro Bölgesi'nde çeyreksel büyüme verisi ile yıllık tahmini enflasyon rakamları açıklanırken, Bölge'nin öncü ekonomilerinden olan Almanya'da ise haziran perakende satışlar verisi takip edilecek. Gün içi 29,60TL altı fiyatlamalarda destek bölgeleri olarak 29,50TL ve 29,40TL seviyeleri takip ediliyor. Çaprazda yeniden yükselişlerin olması halinde 29,70TL ilk direnç seviyesi olarak izlenebilir. Bu seviye üstünde 29,80TL ve 29,90TL bölgeleri takip edilebilir.



EUR/USD

31 TEMMUZ 2023

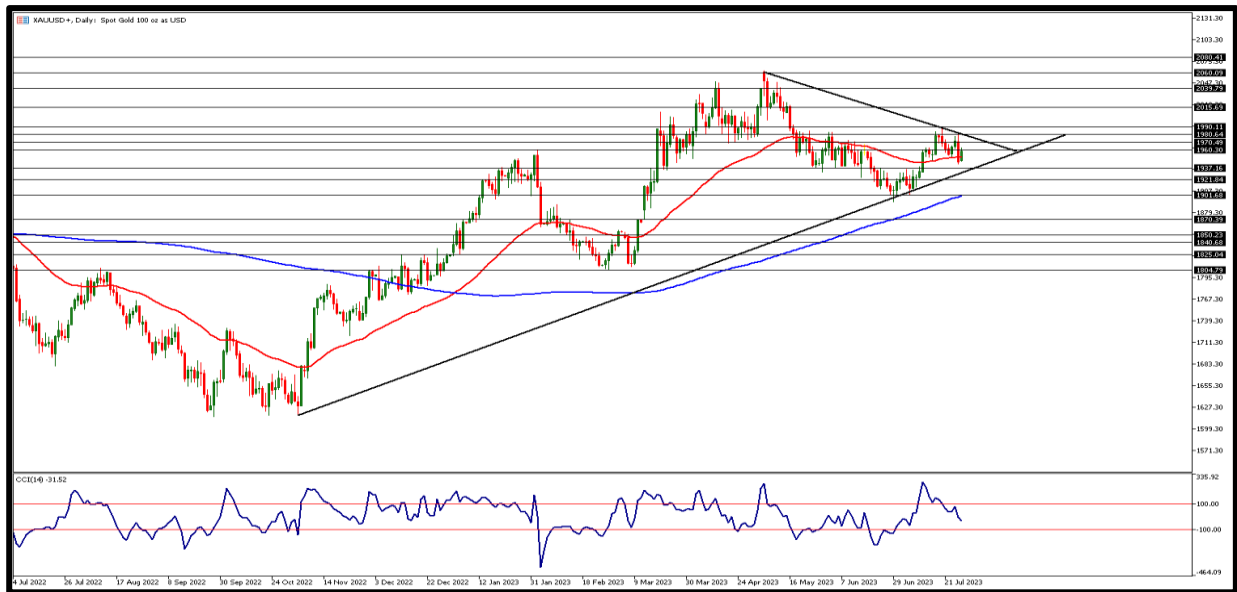


Parite ABD büyüme verisinin ardından geri çekilmişti. Yeni haftaya 1,1013 seviyesinde başladı. Geçen Cuma Almanya'da 2. çeyrek büyüme verisi beklentilerin altında kalarak %0 oldu. Geçici enflasyon rakamları ise Temmuz'da aylık %0,3 yıllık %6,2 ile beklentilere paralel olarak açıklandı. Bugün Euro Bölgesi'nde yılın ikinci çeyreği için büyüme rakamları ve Temmuz yıllık tahmini enflasyon rakamları açıklanacak. ABD'de ise Dallas Fed İmalat Aktivite Endeksi verileri takip edilecek. İlk direnç noktası 1,1020 seviyesini sırasıyla 1,1040 ve 1,1060 seviyeleri takip ediyor. Destek bölgesi olarak ise 1,1000 bölgesi takip edilirken aşağı yönlü kırılmaların yaşanması durumunda 1,0980 ile 1,0960 seviyelerinin izlenmesi gerekebilir.



ONS ALTIN

31 TEMMUZ 2023

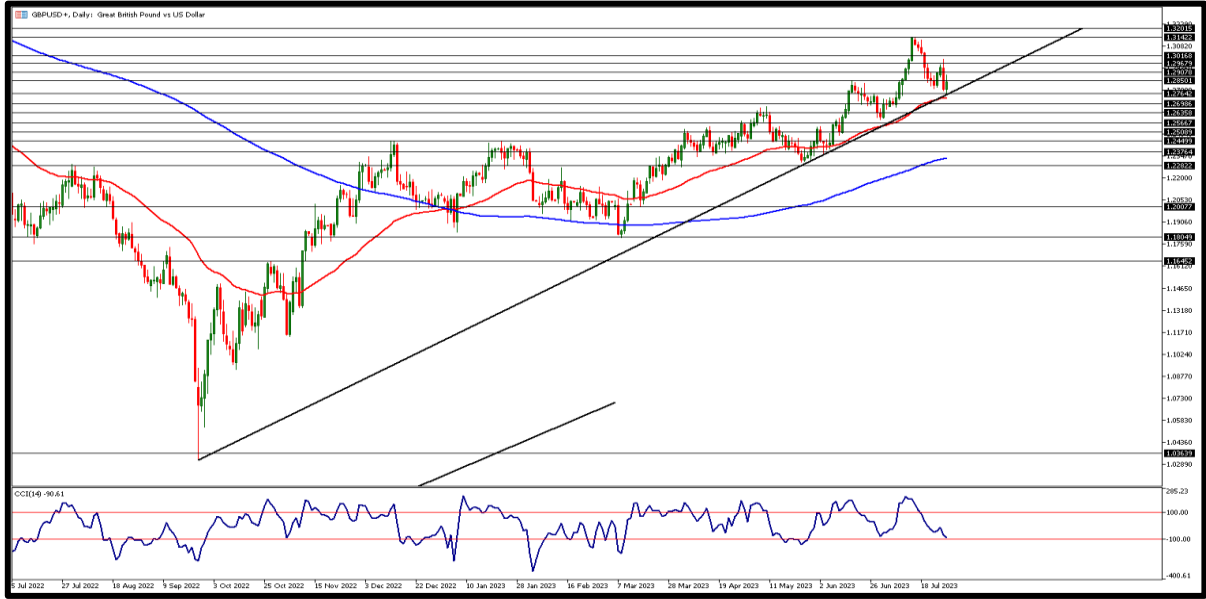


ABD'de geçen hafta Cuma günü çekirdek kişisel tüketim harcamalarının fiyat endeksi haziranda aylık bazda %0,2 yıllık bazda ise %4,1 arttı. Verilerin ardından dolar endeksi 101,3 seviyelerine kadar geri çekilirken ons altın 1960 dolar direncini test etti. Bu seviyedeki direncini kıramayan ons altın hafta kapanışında nispeten değer kazansa da hafta genelinde prim kaybetti. Yeni haftaya ise 1959 dolar seviyesinde fiyatlamaya başladı. İlk destek noktası olarak 1950 dolar takip edilirken, bu seviye altında fiyatlamalar için 1945 ile 1940 dolar diğer destek bölgeleri olarak karşımıza çıkıyor. Yükselişlerde ise 1955 dolar ve üstünde 1960 ile 1965 dolar seviyeleri direnç bölgeleri olarak takibimizde olacak.



GBP/USD

31 TEMMUZ 2023

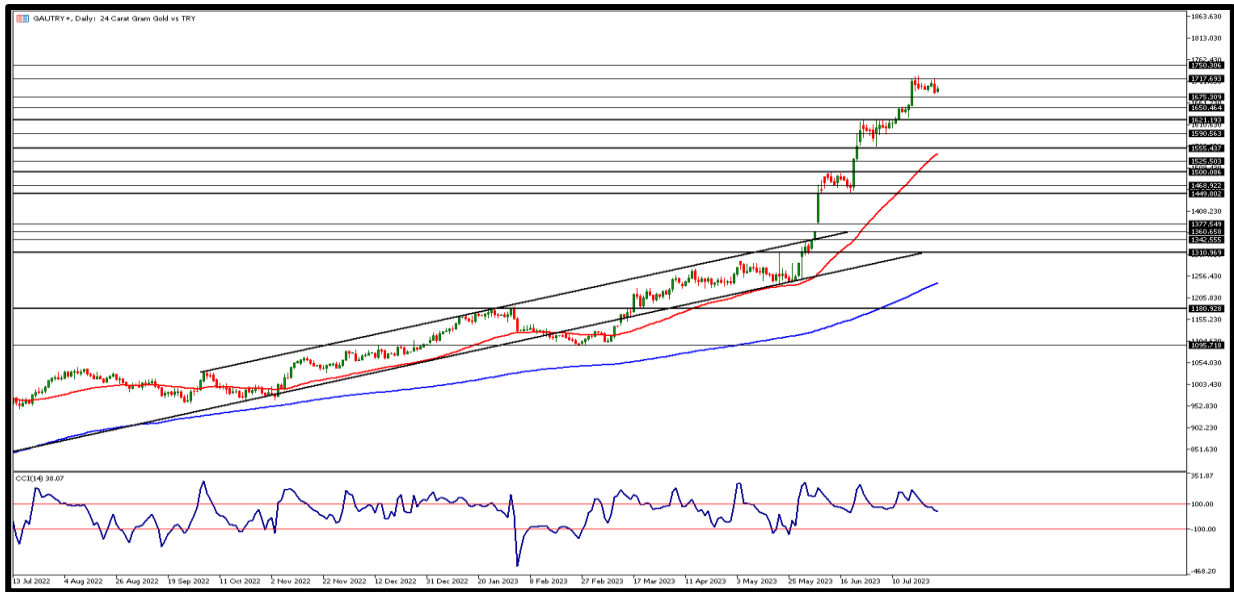


Parite ABD'deki faiz artırım kararının ardından güçlü gelen büyüme ve düşen işsizlik başvurularının ardından doların baskısı altında kalarak geri çekilmişti. Geçen Cuma günü ABD'de çekirdek kişisel tüketim harcamalarının beklentilerin üzerinde artması ile birlikte dolar endeksinde gevşeme paritede nispeten toparlama yaşanmasına neden oldu. Bugün Sterlin tarafında veri akışı zayıf. ABD'de Dallas Fed İmalat Aktivitesi endeksi verisi açıklanacak. Teknik açıdan ilk olarak 1,2850 ve üstünde fiyatlamaya için 1,2870 ve 1,2890 direnç bölgeleri izlenebilir. Geri çekilmelerde 1,2840 seviyesi destek bölgesi olarak takip edilecek. Bu seviye altında ise 1,2820 ve 1,2800 bölgelerini takip ediyor olacağız.



GRAM ALTIN

31 TEMMUZ 2023



Geçtiğimiz hafta hafta geneline baktığımızda ons altın tarafında sert geri çekilmeler ve dolarTL'de yataya yakın pozitif görünümün devam etmesi yurtiçi altın fiyatlarında geri çekilmelere neden oldu ve 1680TL seviyelerine yakın fiyatlamalar gözlemlendi. Cuma günü dolar endeksinde gevşeme ons altını tekrar 1960 dolar seviyesine taşıyınca gram altın da buradan aldığı destek ile 1700TL'ye yakın fiyatlamaya gördü ancak buradaki direncini kıramadı. Yurtiçinde gram altın fiyatlarında ana direnç noktası 1695TL takip edilirken bu seviye üzerinde 1700TL ve 1705TL seviyeleri izlenebilir. Geri çekilmelerde ise ilk olarak 1690TL noktası, bu seviye altında fiyatlamaya için ise 1685TL ve 1680TL destek bölgeleri takibimizde olacak.

**AHLATCI YATIRIM ARAŞTIRMA DEPARTMANI TARAFINDAN HAZIRLANMIŞTIR.
BİZİ SEÇTİĞİNİZ İÇİN TEŞEKKÜRLER.**

   **ahlatcı_yatirim**
  **ahlatciyatirim**
www.ahlatciyatirim.com.tr

Hazırlayan; Tonguç ERBAŞ
Genel Müdür Yardımcısı
Bariş ÜRKÜN
Araştırma Müdürü

2023 2.Çeyrek Müşteri K/Z Dağılımı: %42,00 Karda / %58,00 Zararda

İstanbul Genel Müdürlük Merkez Ofis 

Maslak Mahallesi, Taşyoncası Sokak T4a Blok
Kat: -1 NO:256 Maslak 34485 Sarıyer/İSTANBUL

İstanbul Sarıyer Şube 

Sarıyer Mahallesi Meserburnu Caddesi No:25
Sarıyer/İSTANBUL

Çorum Şube 

Gülabibey Mahallesi, Eğridere Sokak No:17
Merkez/ÇORUM

444 0 968 

bilgi@ahlatciyatirim.com.tr 

Ankara İrtibat Bürosu 

Söğütözü Caddesi No:2 Koç Kuleleri
B Blok No:16 Söğütözü Çankaya/ANKARA

Adana İrtibat Bürosu 

Reşatbey Mahallesi 62024 Sokak N7 Seyhan/ADANA

Denizli İrtibat Bürosu 

Gazi Mustafa Kemal Bulvarı Bina N53
Kat:4 Bağımsız Bölüm Pamukkale/DENİZLİ

Isparta İrtibat Bürosu 

Çelebiler Mahallesi, Cadde 112, No:7,
İç Kapı No:11, 32000 Merkez/ISPARTA

İstanbul Göktürk İrtibat Bürosu 

Göktürk Merkez Mahallesi, İstanbul Caddesi
Telekom Sokak No:2 İç Kapı No:36 34077
Eyüpsultan/İSTANBUL

ahlatcı
yatırım menkul değerler

Güveniniz Gücümüzdür...