

FITCH ABD'nin KREDİ NOTUNU DÜŞÜRDÜ AMA PİYASALARA ETKİSİ SINIRLI KALDI

Sabah açılış saatinde Merkez Bankası'nca açıklanan verilere göre bankaların serbest depoları toplamı 309310,6 milyon TL olurken, rezerv verilerine göre bugün piyasa 322546,8 milyon TL artıda idi. Yurtiçi ekonomi verilerine göre Temmuz ayında 20.90 Milyar Dolar ihracat, 26.36 Milyar Dolar ise ithalat gerçekleşti. Dış ticaret dengesi 5.40 Milyar Dolar açık verirken, Mayıs ayına ait finansal kesim dışı firmaların döviz pozisyonu ise -85.56 Milyar Dolar olarak açıklandı.

Avrupa borsaları haftaya pozitif başlamasına rağmen dün güne karışık seyrile başladı. Açılışın ardından, Stoxx Europe 600 gösterge endeksi yüzde 0.2, Almanya'da DAX 30 endeksi yüzde 0.2, İngiltere'de FTSE 100 endeksi yüzde 0.1, Fransa'da CAC 40 endeksi yüzde 0.2 gerilerken, İtalya'da FTSE MIB endeksi yüzde 0.3 ve İspanya'da IBEX 35 endeksi yüzde 0.1 değer kazandı. Avrupa Merkez Bankası'nın enflasyonu kontrol altına almak için uyguladığı agresif para politikası sıkılaştırmaları bölgedeki büyümeyi etkiledi.

Perşembe günü İngiltere Merkez Bankası'ndan gelecek karar beklenirken İngiliz Perakende Konsorsiyumu dün mağaza fiyatlarının Temmuz ayında Haziran ayına göre %0,1 daha düşük olduğunu söyledi. Yıllık enflasyon Haziran'daki %8,4'ten Temmuz ayında %7,6'ya geriledi. Fakat bu oran hala Avrupa Bölgesine göre ve İngiltere'de hedeflenen enflasyon hedefinin oldukça üzerinde görünüyor. Artan faiz oranları birçok ev sahibi için ipotek maliyetlerini yükseltmeye devam ediyor. Dün açıklanan konut fiyat endeksi ise İngiltere'de düşüş gösterdi. Haziran'da %0,1 olan Nationwide Konut Fiyat Endeksi Temmuz ayında -%0,2 olarak açıklandı. Perşembe günü önde gelen sanayileşmiş ülkeler arasındaki İngiltere en yüksek enflasyon oranıyla mücadele etmeye devam ederken, art arda 14. toplantısında faiz oranlarını yükseltmesi bekleniyor.

ABD tarafında finansal piyasalar dün karışık seyrile açıldı. Açılışın ardından, Dow Jones endeksi yüzde 0.1 yükselirken, S&P 500 endeksi yüzde 0.3 ve Nasdaq endeksi yüzde 0.5 geriledi. ABD Ticaret Bakanlığı ülkede inşaat harcamaları, mevsim etkilerinden arındırılmış olarak haziranda bir önceki aya kıyasla yüzde 0,5 artarak 1 trilyon 938,4 milyar dolar olduğunu açıkladı. İnşaat harcamaları, haziranda yıllık bazda da yüzde 3,5'lik artış gösterdi. Cuma günü açıklanacak işgücü rakamları öncesinde açık iş rakamları ise dikkat çekti. ABD Çalışma Bakanlığı, haziran ayına ait JOLTS Açık İş Sayısının haziranda 9 milyon 582 bin ile piyasa beklentilerinin altında gerçekleştiğini açıkladı. Ülkedeki açık iş sayısı haziranda bir önceki aya kıyasla 34 bin düşerek 9 milyon 582 bin oldu. İşe alım sayısı ise haziranda 326 bin azalışla 5 milyon 905 milyona geriledi.

Ayrıca uluslararası kredi derecelendirme kuruluşu Fitch Ratings, ABD'nin uzun vadeli kredi notunu "AAA"dan "AA+"ya düşürürken görünümü negatif izlemeden durağana çevirdi. ABD Hazine Bakanı Janet Yellen, Söz konusu kararın "keyfi ve güncel olmayan verilere dayandığını" öne sürdü. Yellen, işsizlik oranının tarihi düşük seviyelere yakın olduğunu, enflasyon geçen yazdan bu yana önemli ölçüde düştüğünü ve ABD ekonomisinin büyümeye devam ettiğini belirtti.

ABD tarafında yapılan faiz artışları enflasyonu yavaşlattı fakat etkileri düşük geliri ülkeler üzerinde mali krizi tetiklemeye devam ediyor. Büyük borçluluk oranlarına sahip ülkelerdeki enflasyon özellikle ithal mallar üzerindeki artışla fiyatlardaki dengeyi yakalamak, geri ödemeleri karşılayabilmek ve üretim ekonomisine dönmek zorlaşıyor. ABD'de yüksek faiz oranları dönemi, gelişmekte olan ulusların ekonomik, politik ve sosyal refahı üzerinde negatif etki oluştururken, bu zincirleme etki ile orta uzun vadede güvenli liman olan Altına fiziki talebi



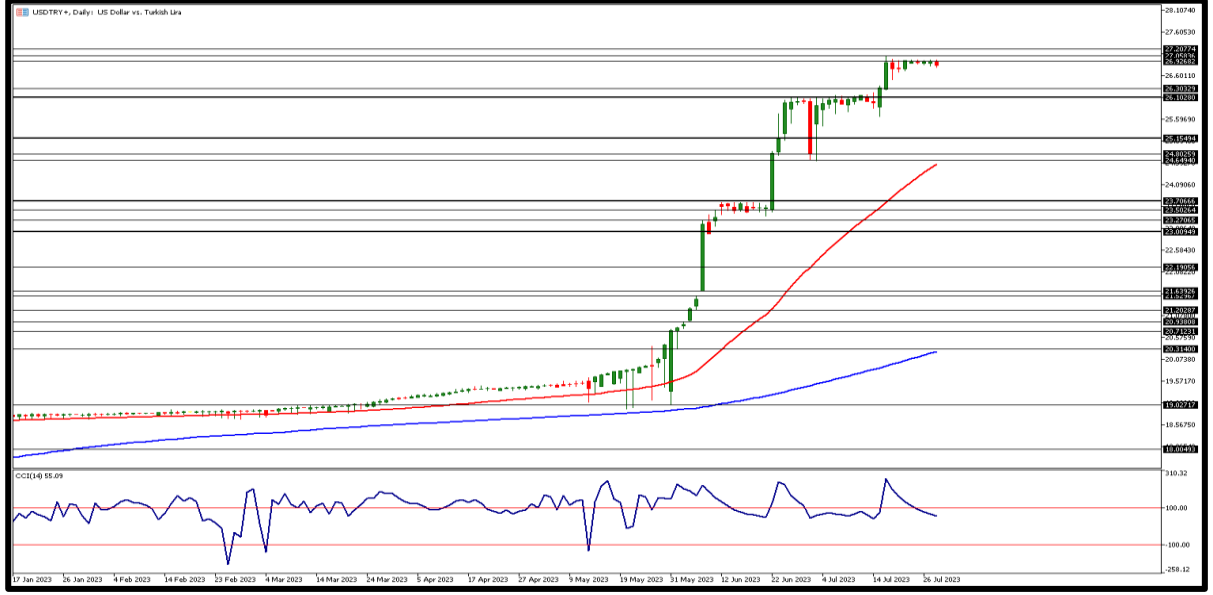
EKONOMİK TAKVİM

ZAMAN	ÜLKE	ÖNEM	VERİ	BEKLENTİ	ÖNCEKİ	PERİYOT
15:15	ABD	***	ADP Tarım Dışı İstihdam Değişikliği	188K	497K	Temmuz
17:30	ABD	**	Ham Petrol Stokları	-0,071M	-0,600M	-



USD/TRY

2 AĞUSTOS 2023

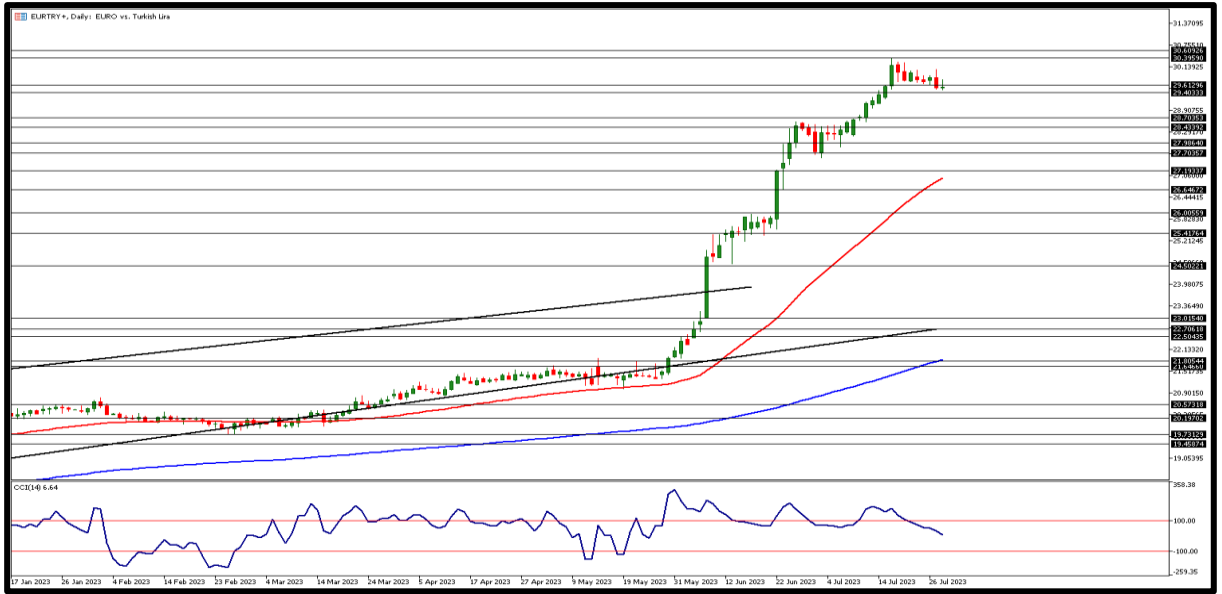


Kur hafta ortasında 26,93TL seviyesinde fiyatlama ile başladı. Yurtiçinde Perşembe günü açıklanacak enflasyon verisi, ABD'de ise Cuma günü açıklanacak tarım dışı istihdam verisi öncesinde dolarTL'de dengeli ve yatay pozitif fiyatlama devam ediyor. Dün yurtiçinde ISO imalat PMI verisi temmuz ayında gerileyerek 49,9 olarak açıklanırken ABD'de ISM imalat sektörü PMI verileri beklentilerin altında kalarak 46,4 olarak açıklandı. Gün içinde 27,00TL seviyesi üzerinde 27,10TL ve 27,20TL direnç bölgeleri izlenebilir. Geri çekilmelerde 26,90TL ilk destek bölgesi, bu seviye altında fiyatlama için ise 26,80TL ve 26,70TL diğer destek seviyeleri olarak takip edilebilir.



EUR/TRY

2 AĞUSTOS 2023

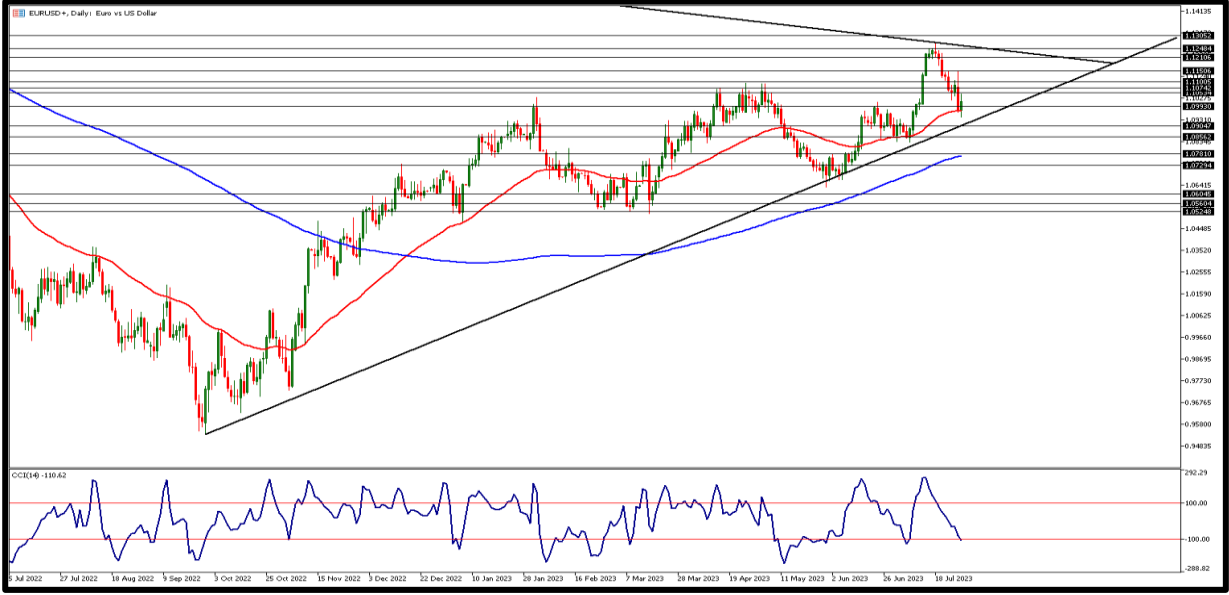


Dün parite dolar karşısında geri çekilirken çaprazda 29,57TL seviyesinde kapanış gördü. İstanbul Sanayi Odası Türkiye İmalat PMI temmuz ayında bir önceki aya göre gerileyerek 50 eşik değerinin altında kaldı ve daralmayı işaret etti. Euro Bölgesi'nde işsizlik oranı %6,5'ten %6,4'e geriledi. Almanya'da HCOB imalat sektörü PMI Haziran'da bir önceki döneme göre değişim göstermedi ve beklentilere paralel 38.8 olarak açıklandı. Gün içi 29,60TL altı fiyatlamalarda destek bölgeleri olarak 29,50TL ve 29,40TL seviyeleri takip ediliyor. Çaprazda yeniden yükselişlerin olması halinde 29,70TL ilk direnç seviyesi olarak izlenebilir. Bu seviye üstünde 29,80TL ve 29,90TL bölgeleri takip edilebilir.



EUR/USD

2 AĞUSTOS 2023

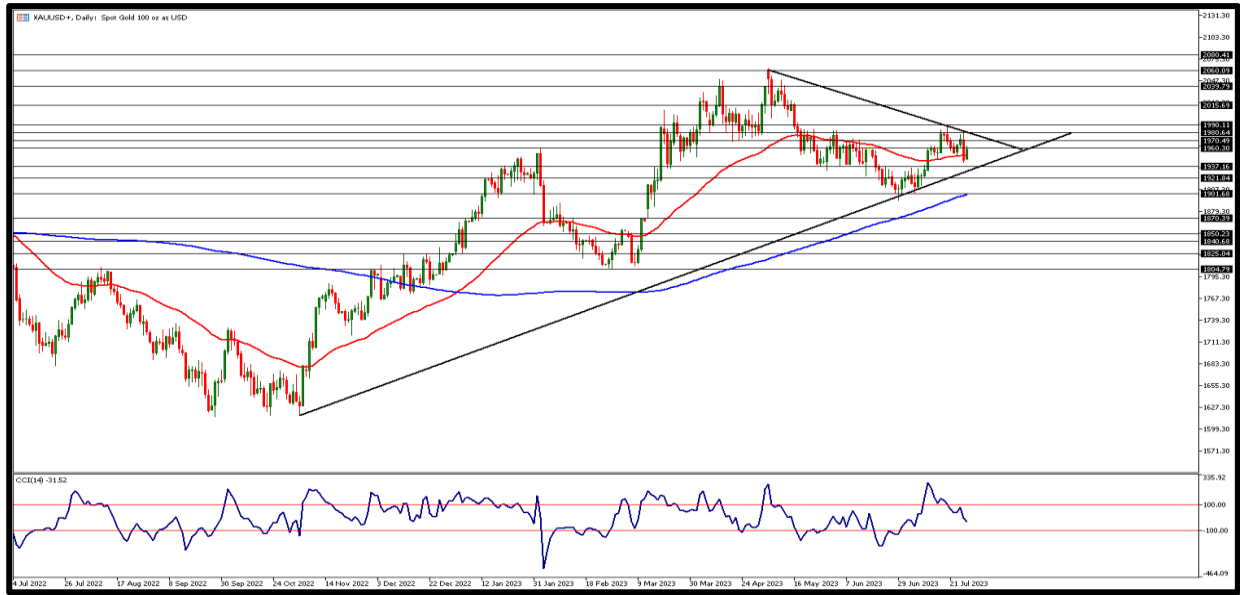


Parite dün doların baskısı karşısında geri çekildi. Euro Bölgesi'nde HCOB imalat sektörü nihai PMI Haziran'da beklentileri karşılayarak 42,7 olurken eşik değer de altında seyretmeye devam ediyor. İşsizlik ise 0,1 gerileyerek %6,4 oldu. ABD'de ise S&P Global İmalat PMI temmuzda sabit kalarak 49.0 olarak açıklanırken gün içerisinde ABD 10 yıllık tahvil faizi %4'ü aştı, dolar endeksi 102 seviyesinin üzerine yükseldi. Parite 1,0955 seviyesine kadar geri çekildi. İlk direnç noktası 1,1000 seviyesini sırasıyla 1,1020 ve 1,1040 seviyeleri takip ediyor. Destek bölgesi olarak ise 1,0990 bölgesi takip edilirken aşağı yönlü kırılmaların yaşanması durumunda 1,0970 ile 1,0950 seviyelerinin izlenmesi gerekebilir.



ONS ALTIN

2 AĞUSTOS 2023

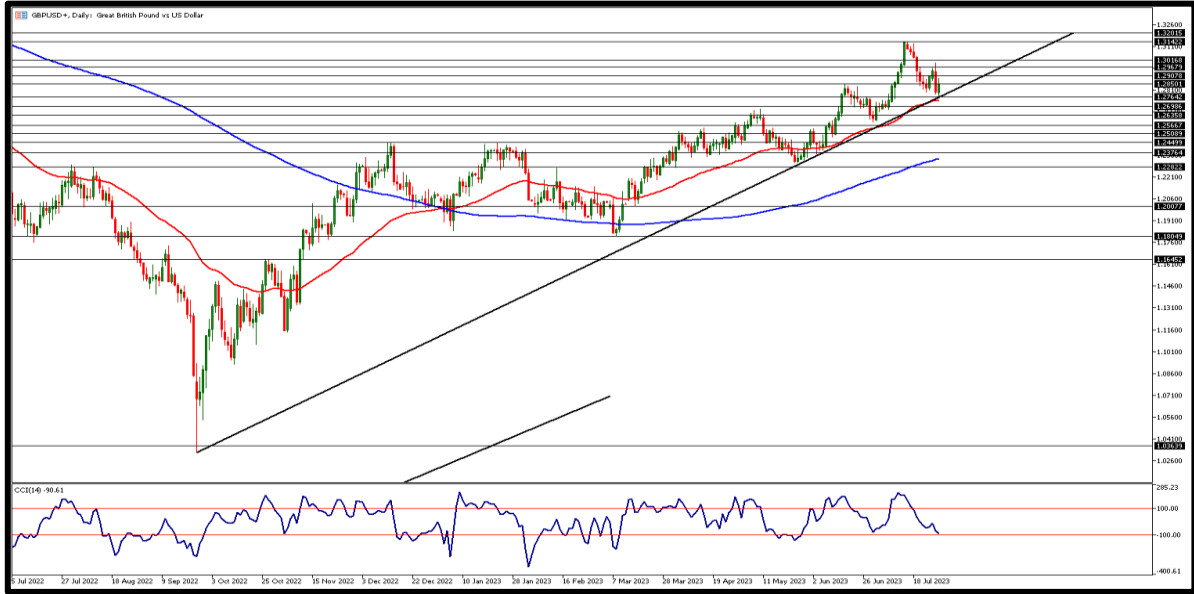


Ons altın ABD'den gelecek tarım dışı istihdam verisinin öncesinde yükselen dolar endeksi karşısında geri çekildi. Bu hafta sarı metal fiyatlarında oynaklığa neden olacak istihdam rakamlarının öncesinde baskı altında kalarak dün 1965 dolar seviyesinde güne başlayan ve gün sonunda %1'e yakın değer kaybederek 1944 dolar seviyesinde kapanış gerçekleştiren ons altın için bugün bu seviyelerde daha temkinli fiyatlamalar takip edilebilir. İlk destek noktası olarak 1945 dolar takip edilirken, bu seviye altında fiyatlamalar için 1940 ile 1935 dolar diğer destek bölgeleri olarak karşımıza çıkıyor. Yükselişlerde ise 1950 dolar ve üstünde 1955 ile 1960 dolar seviyeleri direnç bölgeleri olarak takibimizde olacak.



GBP/USD

2 AĞUSTOS 2023

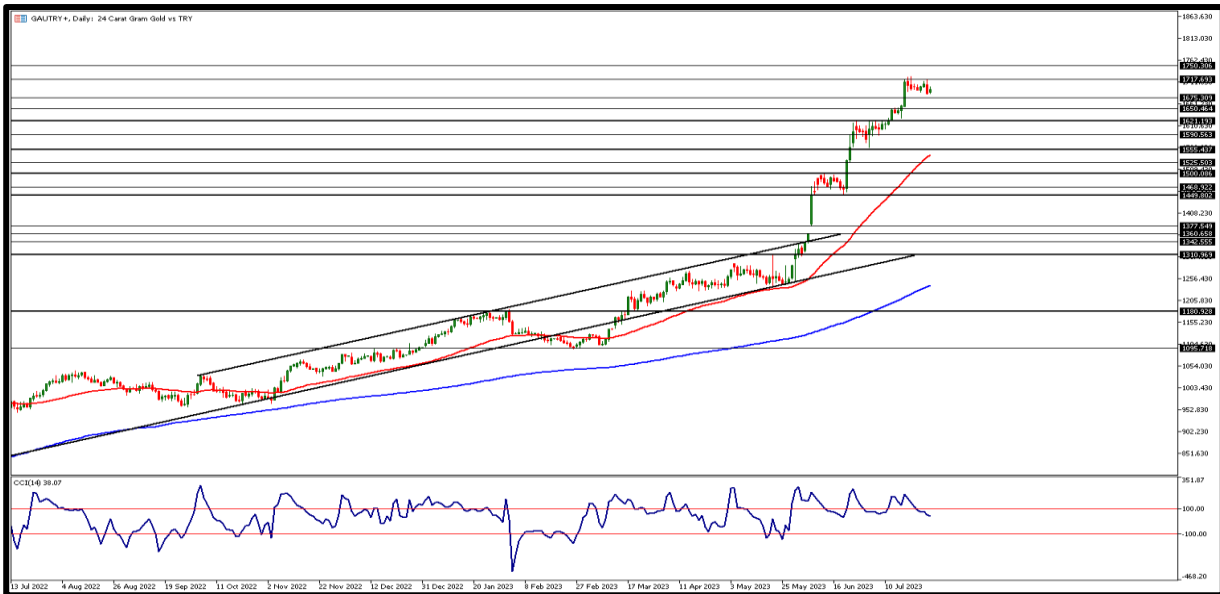


Parite dün 1,2838 seviyesinde açılış gerçekleştirdikten sonra doların para birimleri karşısında değer kazanması ile birlikte geri çekildi ve 1,2800 destek seviyesini de aşağı yönlü kırarak 1,2777 seviyesinde kapanış gördü. İngiltere'de S&P Global/CIPS imaat PMI Haziran'da beklentilere paralel 45,3 olarak açıklandı. ABD'de ise ISM imalat sektörü PMI temmuz'da 46,4 ile beklentilerin altında açıklanırken, inşaat harcamaları Haziran'da %0,5 oldu. Teknik açıdan ilk olarak 1,2780 ve üstünde fiyatlama için 1,2800 ve 1,2820 direnç bölgeleri izlenebilir. Geri çekilmelerde 1,2760 seviyesi destek bölgesi olarak takip edilecek. Bu seviye altında ise 1,2740 ve 1,2720 bölgelerini takip ediyor olacağız.



GRAM ALTIN

2 AĞUSTOS 2023



Yurtiçinde gram altın fiyatları ons altının ABD'de 10 yıllık tahvil faizinin ve dolar endeksinin yükselmesine karşın tarım dışı istihdam verisinin öncesinde geri çekilmesinin etkisiyle dün değer kaybetti. Gün içerisinde 1683TL ile 1726TL arasında fiyatlama gören gram altın gün sonunda 1685TL seviyesinde kapanış gerçekleştirdi. Geri çekilmelerin alım fırsatı olarak değerlendirilebileceği sarı metalde 1680TL seviyesi önemli destek bölgesi olarak izlenebilir. Ana direnç noktası 1690TL takip edilirken bu seviye üzerinde 1695TL ve 1700TL seviyeleri izlenebilir. Geri çekilmelerde ise ilk olarak 1685TL noktası, bu seviye altında fiyatlama için ise 1680TL ve 1675TL destek bölgeleri takibimizde olacak.

**AHLATCI YATIRIM ARAŞTIRMA DEPARTMANI TARAFINDAN HAZIRLANMIŞTIR.
BİZİ SEÇTİĞİNİZ İÇİN TEŞEKKÜRLER.**

   **ahlatcı_yatirim**
  **ahlatciyatirim**
www.ahlatciyatirim.com.tr

Hazırlayan; Tonguç ERBAŞ
Genel Müdür Yardımcısı
Barış ÜRKÜN
Araştırma Müdürü

2023 2.Çeyrek Müşteri K/Z Dağılımı: %42,00 Karda / %58,00 Zararda

İstanbul Genel Müdürlük Merkez Ofis 

Maslak Mahallesi, Taşyoncası Sokak T4a Blok
Kat: -1 NO:256 Maslak 34485 Sarıyer/İSTANBUL

İstanbul Sarıyer Şube 

Sarıyer Mahallesi Meserburnu Caddesi No:25
Sarıyer/İSTANBUL

Çorum Şube 

Gülabibey Mahallesi, Eğridere Sokak No:17
Merkez/ÇORUM

444 0 968 

bilgi@ahlatciyatirim.com.tr 

Ankara İrtibat Bürosu 

Söğütözü Caddesi No:2 Koç Kuleleri
B Blok No:16 Söğütözü Çankaya/ANKARA

Adana İrtibat Bürosu 

Reşatbey Mahallesi 62024 Sokak N7 Seyhan/ADANA

Denizli İrtibat Bürosu 

Gazi Mustafa Kemal Bulvarı Bina N53
Kat:4 Bağımsız Bölüm Pamukkale/DENİZLİ

Isparta İrtibat Bürosu 

Çelebiler Mahallesi, Cadde 112, No:7,
İç Kapı No:11, 32000 Merkez/ISPARTA

İstanbul Göktürk İrtibat Bürosu 

Göktürk Merkez Mahallesi, İstanbul Caddesi
Telekom Sokak No:2 İç Kapı No:36 34077
Eyüpsultan/İSTANBUL

ahlatcı
yatırım menkul değerler

Güveniniz Gücümüzdür...