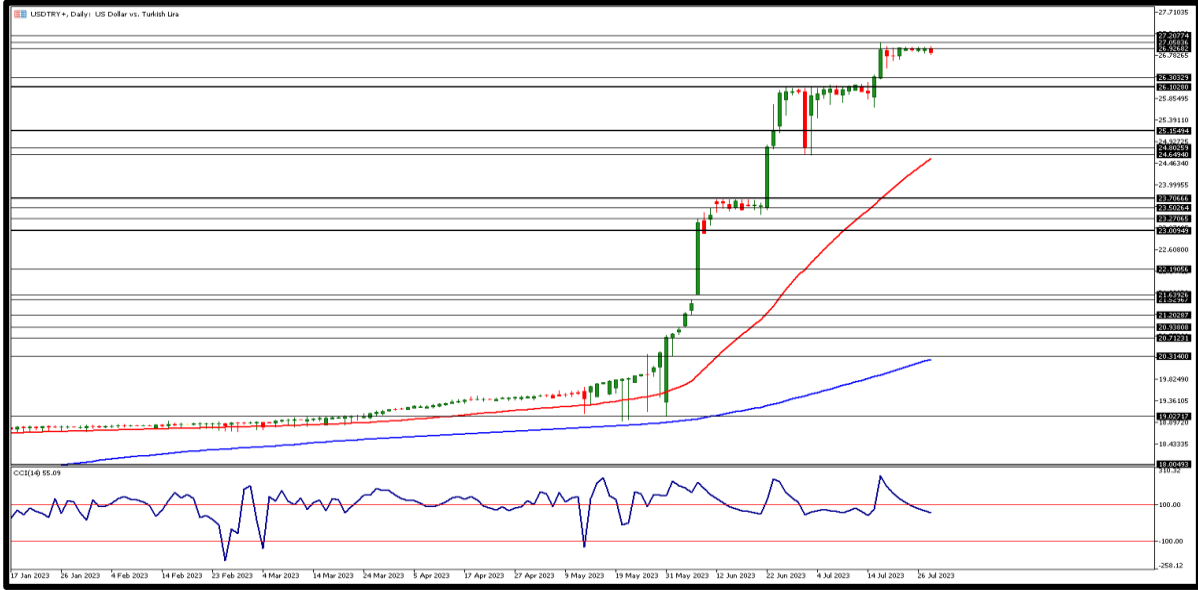




USD/TRY

14 AĞUSTOS 2023

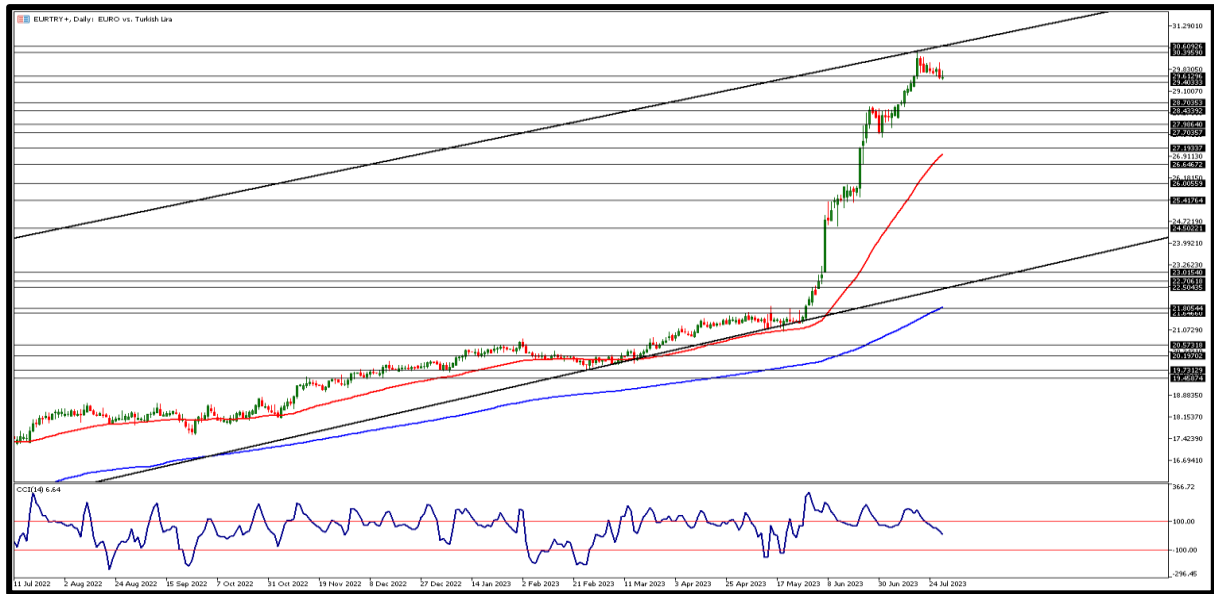


Kur 27TL üzerinde kalırken yatay pozitif fiyatlamaya devam ediyor. Geçen Cuma günü ABD'de açıklanan üretici fiyat endeksi Temmuz ayında aylık bazda %0,3 yıllık bazda ise %0,8 artışla ÜFE beklentilerin %0,1 üzerinde kaldı. Yurtiçinde ise cari işlemler dengesi hazıranda 674 milyon dolar fazla verdi. Bugün veri akışı zayıf. Yarın yurtiçinde konut satışları ve bütçe dengesi rakamları takip edilirken, ABD tarafında ise perakende satışlar açıklanacak. Gün içinde 27,20TL seviyesi üzerinde 27,30TL ve 27,40TL direnç bölgeleri izlenebilir. Geri çekilmelerde 27,10TL ilk destek bölgesi, bu seviye altında fiyatlamaya için ise 27,00TL ve 26,90TL diğer destek seviyeleri olarak takip edilebilir.



EUR/TRY

14 AĞUSTOS 2023



Parite ABD verileri sonrası sınırlı yükselişler görünürken kur tarafında 27TL üzerinde kalıcı fiyatlamasının etkisi ise çaprazda da yeniden 30TL seviyeleri test edildi. Geçen Cuma günü yatay pozitif seyreden EuroTL yeni haftaya 29,40TL seviyesinde başladı. Bugün her iki bölgedende veri akışı zayıf ancak hafta geneline baktığımızda Euro Bölgesi'nde sanayi üretimi, büyüme rakamları ve enflasyon verisi önemli olacak. Yurtiçinde ise bütçe dengesi takip edilecek. Gün içi 29,70TL altı fiyatlamalarda destek bölgeleri olarak 29,60TL ve 29,50TL seviyeleri takip ediliyor. Çaprazda yeniden yükselişlerin olması halinde 29,80TL ilk direnç seviyesi olarak izlenebilir. Bu seviye üstünde 29,90TL ve 30,00TL bölgeleri takip edilebilir.



EUR/USD

14 AĞUSTOS 2023



Parite ABD'de açıklanan enflasyon rakamları sonrası 1,1070 direncine kadar yükselmişti. Bu seviyeden geri çekilen parite geçen Cuma beklentilerin altında açıklanan ve Fed tarafında eylül ayında pas geçmek için henüz yeterli sonuçların gözlenmediğini ifade eden bazı politika yapımcıların açıklamaları sonrası baskı ile 1,1000 seviyelerinin altında kaldı. Bugün veri akışı zayıf. Hafta genelinde ise Euro Bölgesi'nde enflasyon, büyüme ve sanayi üretimi rakamları önemli. İlk direnç 1,0940 seviyesini sırasıyla 1,0960 ve 1,0980 seviyeleri takip ediyor. Destek bölgesi olarak ise 1,0920 bölgesi takip edilirken aşağı yönlü kırılmalarda 1,0900 ile 1,0880 seviyelerinin izlenmesi gerekebilir.



ONS ALTIN

14 AĞUSTOS 2023

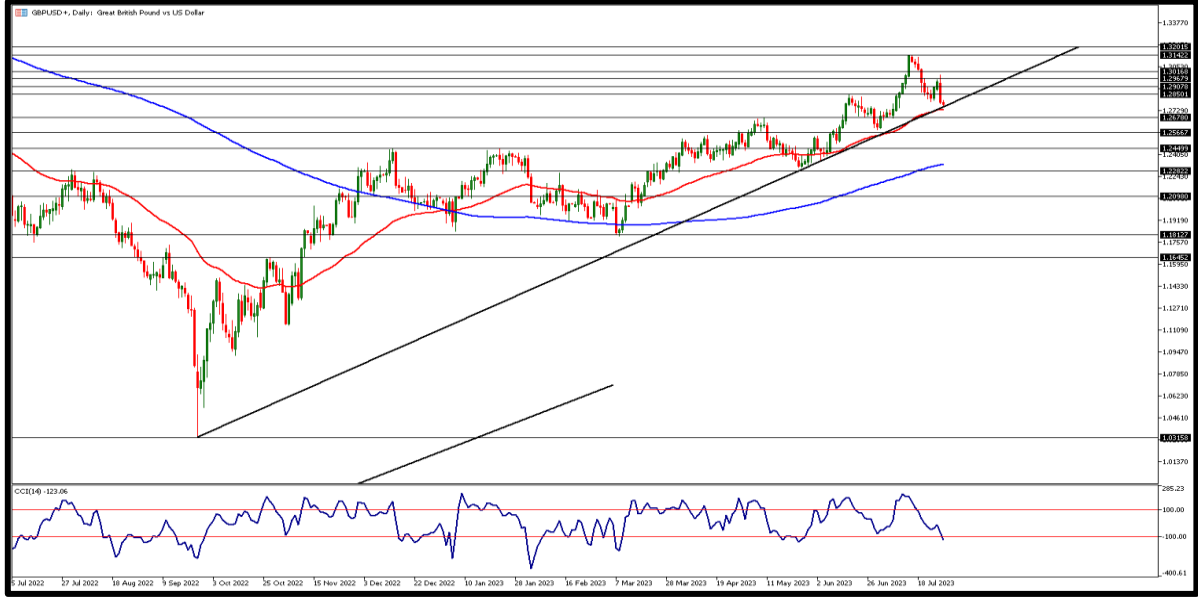


Ons altın geçtiğimiz hafta Cuma günü 1920 dolar direncini test ettikten sonra ABD'de açıklanan ÜFE verileri sonrası 1910 dolar seviyesine varan geri çekilmeler yaşadı. Gün içerisinde de bu iki seviye arasında hareket eden ons altın için yukarı yönlü atakların sınırlı kalması ile birlikte ilk direnç seviyesinin altında kapanış kaydedildi. Yeni haftaya ise ons altın 1913 dolar seviyesi ile başladı. İlk destek noktası olarak 1910 dolar takip edilirken, bu seviye altında fiyatlamalar için 1905 ile 1900 dolar diğer destek bölgeleri olarak karşımıza çıkıyor. Yükselişlerde ise 1915 dolar ve üstünde 1920 ile 1925 dolar seviyeleri direnç bölgeleri olarak takibimizde olacak.



GBP/USD

14 AĞUSTOS 2023

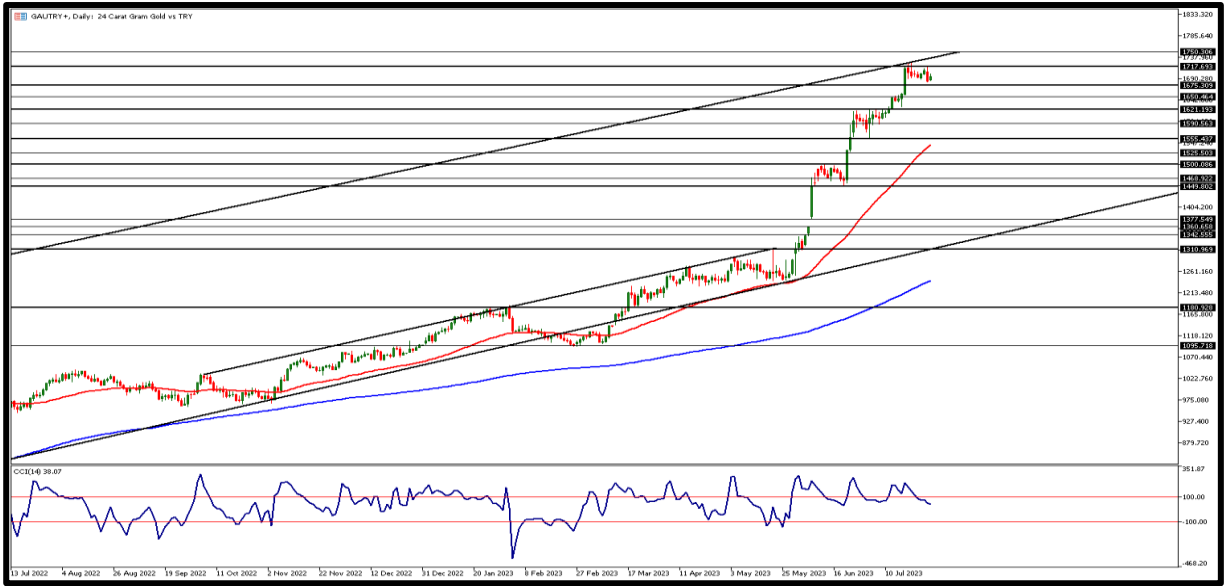


Geçtiğimiz hafta İngiltere’de açıklanan geçici GSYH verileri haziranda yıllık %0,9, aylık %0,5 ve 2.çeyrekte %0,4 ile yatay seyir izleyeceği beklentilerinin üzerinde bir büyümeyi işaret etti. Verilerin ardından parite kendini yeniden 1,2700 seviyesinin üzerine taşıdı. ABD tarafında ise beklentilerin hafif üstünde gelen ÜFE rakamları ve Fed yetkililerinin açıklamaları sonrası geri çekilen parite gün sonunda 1,2690 seviyesinde kapanış gördü. Teknik açıdan ilk olarak 1,2690 ve üstünde fiyatlama için 1,2710 ve 1,2730 direnç bölgeleri izlenebilir. Geri çekilmelerde 1,2670 seviyesi destek bölgesi olarak takip edilecek. Bu seviye altında ise 1,2650 ve 1,2630 bölgelerini takip ediyor olacağız.



GRAM ALTIN

14 AĞUSTOS 2023



Geçen Cuma günü ons altın tarafında 1920 dolar direnç seviyesinde fiyatlamalar gözlenirken kur tarafında uzun zamandan 27TL'nin altında kalan fiyatlamaların bu seviye üzerine çıkıp kalıcılık göstermesi ile birlikte gram altın fiyatları 1670TL direnç noktasının geçilmesine olanak tanıdı. 1700 TL seviyelerinden geri çekilen gram altın için destek olarak alt bollinger bandı 1631TL takip edilirken direnç noktası olarak ise üst bollinger bandı 1699TL seviyesi yer alıyor. Direnç noktası 1670TL takip edilirken bu seviye üzerinde 1675TL ve 1680TL seviyeleri izlenebilir. Geri çekilmelerde ise 1665TL noktası, bu seviye altında fiyatlama için ise 1660TL ve 1655TL destek bölgeleri takibimizde olacak.

**AHLATCI YATIRIM ARAŞTIRMA DEPARTMANI TARAFINDAN HAZIRLANMIŞTIR.
BİZİ SEÇTİĞİNİZ İÇİN TEŞEKKÜRLER.**

   **ahlatcı_yatirim**
  **ahlatciyatirim**
www.ahlatciyatirim.com.tr

Hazırlayan; Tonguç ERBAŞ
Genel Müdür Yardımcısı
Barış ÜRKÜN
Araştırma Müdürü

2023 2.Çeyrek Müşteri K/Z Dağılımı: %42,00 Karda / %58,00 Zararda

İstanbul Genel Müdürlük Merkez Ofis 

Maslak Mahallesi, Taşyoncası Sokak T4a Blok
Kat: -1 NO:256 Maslak 34485 Sarıyer/İSTANBUL

İstanbul Sarıyer Şube 

Sarıyer Mahallesi Meserburnu Caddesi No:25
Sarıyer/İSTANBUL

Çorum Şube 

Gülabibey Mahallesi, Eğridere Sokak No:17
Merkez/ÇORUM

444 0 968 

bilgi@ahlatciyatirim.com.tr 

Ankara İrtibat Bürosu 

Söğütözü Caddesi No:2 Koç Kuleleri
B Blok No:16 Söğütözü Çankaya/ANKARA

Adana İrtibat Bürosu 

Reşatbey Mahallesi 62024 Sokak N7 Seyhan/ADANA

Denizli İrtibat Bürosu 

Gazi Mustafa Kemal Bulvarı Bina N53
Kat:4 Bağımsız Bölüm Pamukkale/DENİZLİ

Isparta İrtibat Bürosu 

Çelebiler Mahallesi, Cadde 112, No:7,
İç Kapı No:11, 32000 Merkez/ISPARTA

İstanbul Göktürk İrtibat Bürosu 

Göktürk Merkez Mahallesi, İstanbul Caddesi
Telekom Sokak No:2 İç Kapı No:36 34077
Eyüpsultan/İSTANBUL

ahlatcı
yatırım menkul değerler

Güveniniz Gücümüzdür...