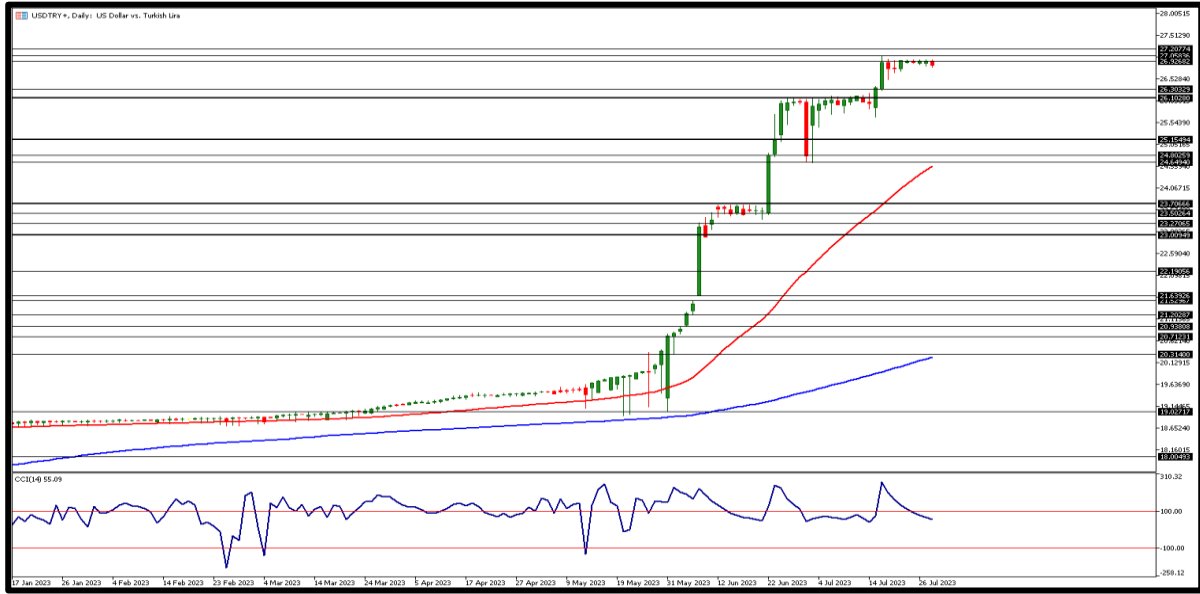




USD/TRY

28 AĞUSTOS 2023

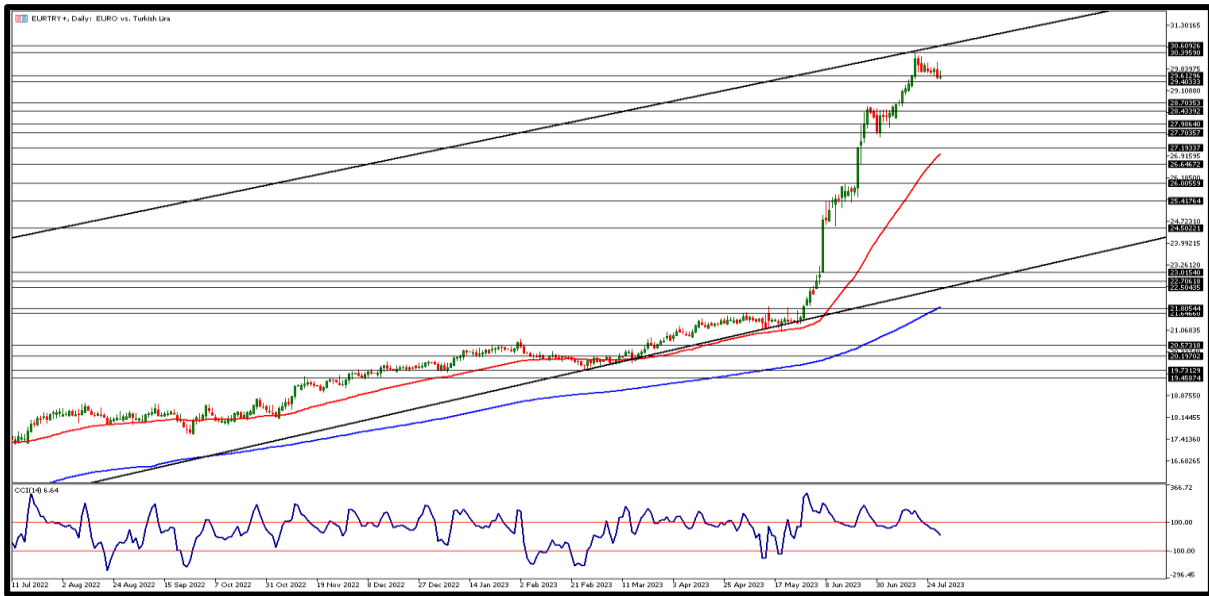


Geçen haftaki TCMB PPK toplantısının ardından sert geri çekilme gördüğümüz dolarTL kuru geçtiğimiz Cuma günü 25,78TL seviyesinde açılış gerçekleştirdi. İlk tepkilerin ardından yeniden yükseliş hareketi gördüğümüz kur hafta kapanışında ise 26,34TL seviyesini gördü. Reel kesim endeksi ise Ağustos ayında 1,8 puan azalarak 102'e geriledi. Bugün yurtdışında veri akışı zayıf. ABD'de ise Dallas Fed İmalat Endeksi rakamları açıklanacak. Gün içinde 26,50TL seviyesi üzerinde 26,60TL ve 26,70TL direnç bölgeleri izlenebilir. Geri çekilmelerde 26,40TL ilk destek bölgesi, bu seviye altında fiyatlama için ise 26,30TL ve 26,20TL diğer destek seviyeleri olarak takip edilebilir.



EUR/TRY

28 AĞUSTOS 2023

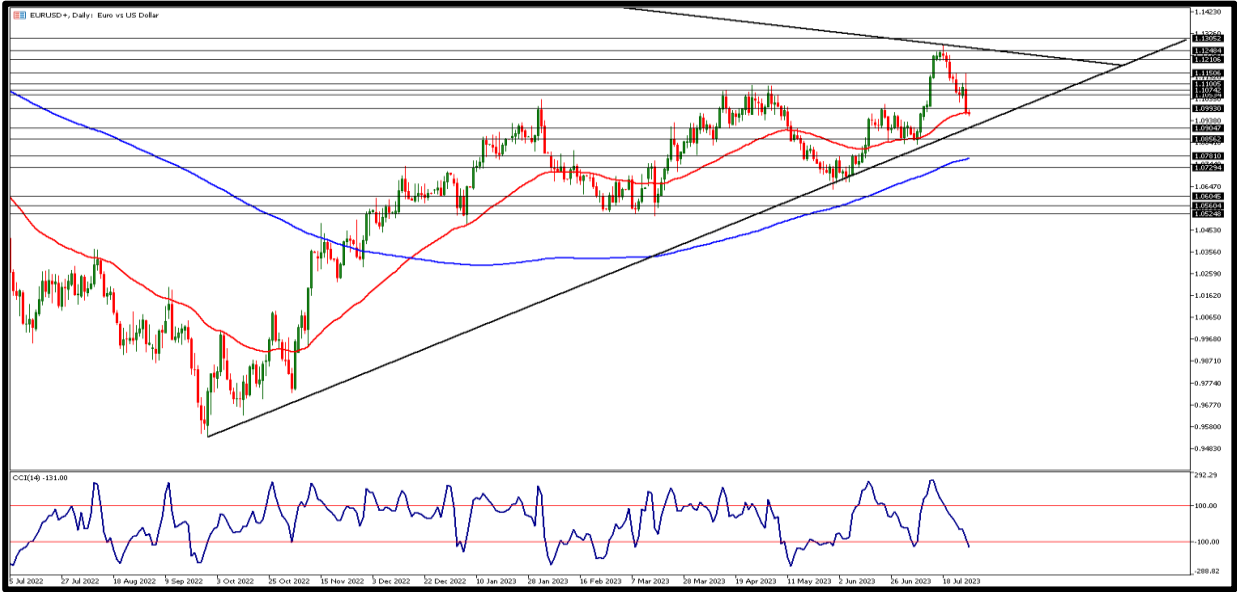


Dolardaki geri çekilmenin geçen Cuma gevşemesiyle birlikte çaprazda da yeniden 28TL üzerinde fiyatlamaya kaydedildi. Almanya'da 2. çeyrekte revize GSYİH yıllık % -0,6 ile beklentilere paralel açıklanırken çeyreklik bazda ise değişim kaydedilmemiş oldu. Yurtdışında ise reel kesim endeksi Ağustos ayında gerilerken aynı dönemde kapasite kullanım oranı da %0,9'luk bir düşüş yaşadı. Bugün veri akışı her iki bölgede de zayıf. Gün içi 28,50TL altı fiyatlamalarda destek bölgeleri olarak 28,40TL ve 28,30TL seviyeleri takip ediliyor. Çaprazda yeniden yükselişlerin olması halinde 28,70TL ilk direnç seviyesi olarak izlenebilir. Bu seviye üstünde 28,80TL ve 28,90TL bölgeleri takip edilebilir.



EUR/USD

28 AĞUSTOS 2023

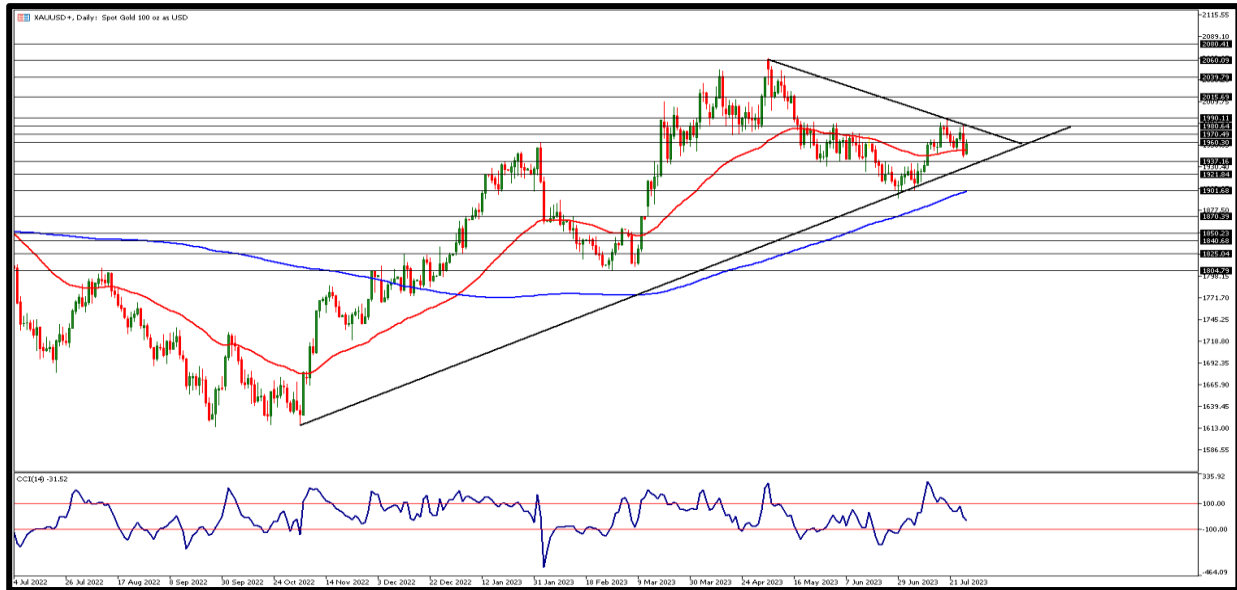


Özellikle ECB tarafında faiz artırımına ara verilebileceği beklentisine karşın Fed tarafında faiz artışlarının devam etmesi gerektiğini söyleyen bazı politika yapımcılarının söylemleri sonrası paritede geri çekilmeler yaşandı. Geçen Cuma günü parite 1,0811 seviyesinde başladığı günü 1,0793 seviyesinde sonlandırırken 14 Haziran'dan bu yana ki en düşük seviyesi 1,0766'yı test etti. Bugün makroekonomik veri akışı yer almazken bu hafta açıklanacak tarım dışı istihdam verisi önemli olacak. İlk direnç 1,0820 seviyesini sırasıyla 1,0840 ve 1,0860 seviyeleri takip ediyor. Destek bölgesi olarak ise 1,0800 bölgesi takip edilirken aşağı yönlü kırılmalarda 1,0780 ile 1,0760 seviyelerinin izlenmesi gerekebilir.



ONS ALTIN

28 AĞUSTOS 2023

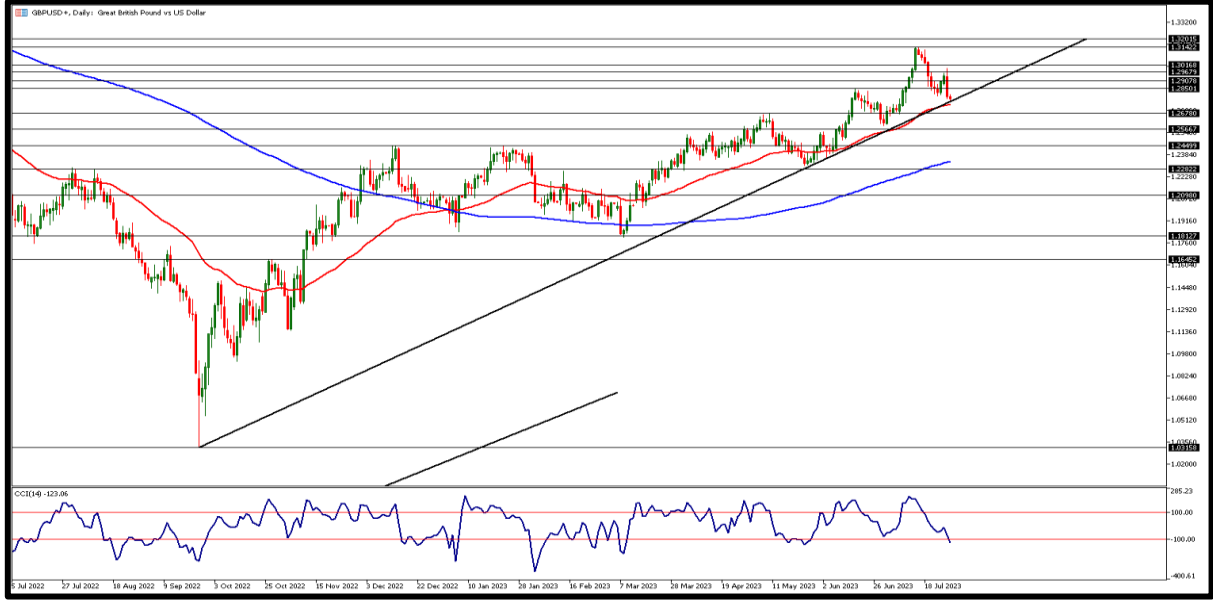


Ons altın geçtiğimiz haftalarda yükselen ABD tahvili ve Çin ekonomisinde deflasyon endişesi ile birlikte baskılanarak 2023 mart ortasından bu yana gördüğü en düşük seviye 1884 doları test etmişti. Buradan aldığı destek ile tepki hareketi gözlenmiş 50 ve 200 günlük basit ortalamalarının arasında 1923 dolar seviyesine varan fiyatlamalar kaydedilmişti. Cuma günü pozitif fiyatlama dolar endeksinde yükseliş ile yatay pozitif seyretti. İlk destek noktası 1915 dolar takip edilirken, bu seviye altında fiyatlama için 1910 ile 1905 dolar diğer destek bölgeleri olarak karşımıza çıkıyor. Yükselişlerde ise 1920 dolar ve üstünde 1925 ile 1930 dolar seviyeleri direnç bölgeleri olarak takibimizde olacak.



GBP/USD

28 AĞUSTOS 2023

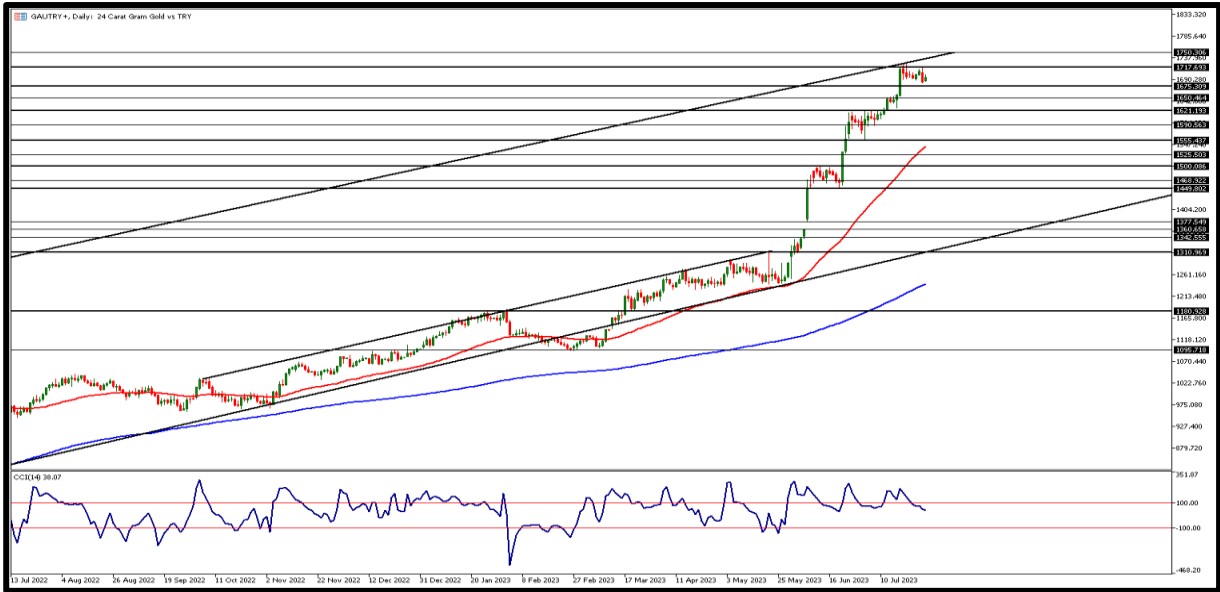


Parite geçtiğimiz hafta Perşembe günü hem Fed tarafında faiz artırımı beklentisi hem dolar endeksinin 104 puan seviyesinin üzerine taşınmasıyla birlikte 1,2600'nin altına varan geri çekilmeler görmüştü. Cuma günü nispeten gevşeme olsa da zayıf görünüm ediyor. Yeni haftada ise 1,2576 seviyesinde açılış gözleniyor. Bugün Birleşik Krallık resmi tatil nedeniyle kapalıyken, ABD tarafında ise Dallas Fed İmalat Endeksi takip edilecek. Teknik açıdan ilk olarak 1,2620 ve üstünde fiyatlamaya için 1,2640 ve 1,2660 direnç bölgeleri izlenebilir. Çekilmelerde 1,2600 seviyesi destek bölgesi olarak takip edilecek. Bu seviye altında ise 1,2580 ve 1,2560 bölgelerini takip ediyor olacağız.



GRAM ALTIN

28 AĞUSTOS 2023



Geçtiğimiz hafta Perşembe günü açıklanan faiz kararının ardından yurtiçinde altın fiyatlarında yönü belirleyen kur oldu. Kurda sert geri çekilmeler ile birlikte gram altın neredeyse 1550TL seviyesine kadar geri çekilme gördü. Piyasanın ilk tepkisi sonrası daha dengeli fiyatlamalar ile birlikte kur tarafında yükseliş gram altının da 1600TL üzerine yeniden taşınmasına neden oldu. Bu hafta hem kur fiyatlaması hem de tarım dışı istihdam önemli olacak. Direnç noktası 1635TL takip edilirken bu seviye üzerinde 1640TL ve 1645TL seviyeleri izlenebilir. Geri çekilmelerde ise 1630TL noktası, bu seviye altında fiyatlamaya için ise 1625TL ve 1620TL destek bölgeleri takibimizde olacak.

**AHLATCI YATIRIM ARAŞTIRMA DEPARTMANI TARAFINDAN HAZIRLANMIŞTIR.
BİZİ SEÇTİĞİNİZ İÇİN TEŞEKKÜRLER.**

   **ahlatcı_yatirim**
  **ahlatciyatirim**
www.ahlatciyatirim.com.tr

Hazırlayan; Tonguç ERBAŞ
Genel Müdür Yardımcısı
Barış ÜRKÜN
Araştırma Müdürü

2023 2.Çeyrek Müşteri K/Z Dağılımı: %42,00 Karda / %58,00 Zararda

İstanbul Genel Müdürlük Merkez Ofis 

Maslak Mahallesi, Taşyoncası Sokak T4a Blok
Kat: -1 NO:256 Maslak 34485 Sarıyer/İSTANBUL

İstanbul Sarıyer Şube 

Sarıyer Mahallesi Meserburnu Caddesi No:25
Sarıyer/İSTANBUL

Çorum Şube 

Gülabibey Mahallesi, Eğridere Sokak No:17
Merkez/ÇORUM

444 0 968 

bilgi@ahlatciyatirim.com.tr 

Ankara İrtibat Bürosu 

Söğütözü Caddesi No:2 Koç Kuleleri
B Blok No:16 Söğütözü Çankaya/ANKARA

Adana İrtibat Bürosu 

Reşatbey Mahallesi 62024 Sokak N7 Seyhan/ADANA

Denizli İrtibat Bürosu 

Gazi Mustafa Kemal Bulvarı Bina N53
Kat:4 Bağımsız Bölüm Pamukkale/DENİZLİ

Isparta İrtibat Bürosu 

Çelebiler Mahallesi, Cadde 112, No:7,
İç Kapı No:11, 32000 Merkez/ISPARTA

İstanbul Göktürk İrtibat Bürosu 

Göktürk Merkez Mahallesi, İstanbul Caddesi
Telekom Sokak No:2 İç Kapı No:36 34077
Eyüpsultan/İSTANBUL

ahlatcı
yatırım menkul değerler

Güveniniz Gücümüzdür...