

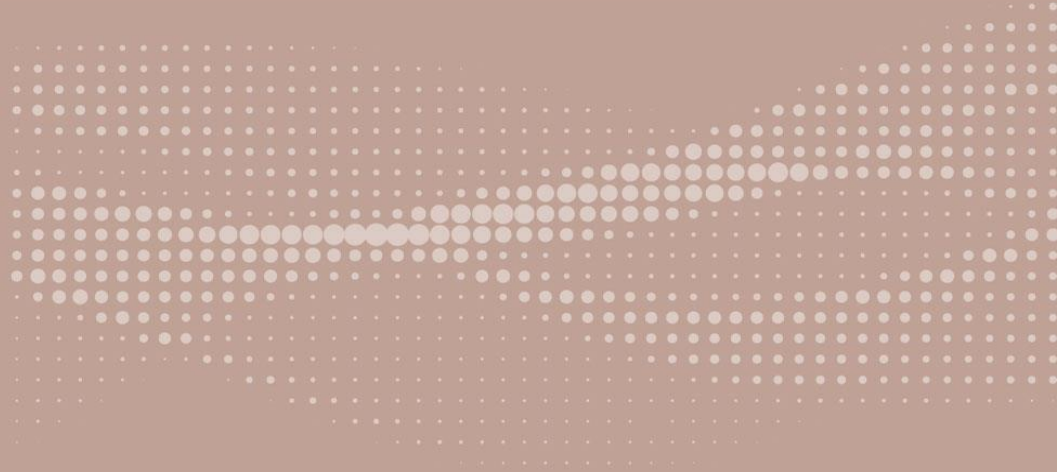
VIOP

Destek/Direnç Tablosu

31 Ağustos
2023



ahlatciyatirim.com.tr



Güveniniz **Gücümüzdür...**

Güveniniz **Gücümüzdür...**



VIOP Destek/Direnç Tablosu

31 Ağustos 2023

Kontrat Kodu	Kontrat Adı	Yüksek	Düşük	Son Fiyat	Pivot	Destek-1	Destek-2	Destek-3	Direnç-1	Direnç-2	Direnç-3
ENDEKS VADELİ											
FXU030N1	XU030 Yakın Vade (Gunduz) / F_XU0300823	8524,5	8497,3	8512,5	8512,5	8500,5	8485,3	8473,3	8527,8	8539,8	8555,0
F_XU0301023	XU030 Ekim 2023 Vadeli	8850,0	8833,3	8838,5	8838,5	8827,0	8821,8	8810,3	8843,8	8855,3	8860,5
ALTIN VADELİ											
GOZYVADE	XAUUSD Yakın Vade / F_XAUUSD0823	1946,00	1943,80	1944,85	1944,85	1943,70	1942,65	1941,50	1945,90	1947,05	1948,10
GLDYVADE	XAUTRY Yakın Vade / F_XAUTRYM0823	1669,95	1662,94	1668,00	1668,00	1666,05	1660,99	1659,04	1673,06	1675,01	1680,07
FXAGUSD	XAGUSD Yakın Vade / F_XAGUSD0823	24,54	24,48	24,50	24,50	24,45	24,43	24,39	24,52	24,56	24,58
DÖVİZ VADELİ											
USDYVADE	USDTRY Yakın Vade / F_USDTRY0823	26,7151	26,6800	26,7145	26,7145	26,7139	26,6794	26,6788	26,7490	26,7496	26,7841



VIOP Destek/Direnç Tablosu

31 Ağustos 2023

Kontrat Kodu	Kontrat Adı	Yüksek	Düşük	Son Fiyat	Pivot	Destek-1	Destek-2	Destek-3	Direnç-1	Direnç-2	Direnç-3
PAY VADELİ											
FAEFES	AEFES Yakın Vade / F_AEFES0823	112,50	108,50	112,11	112,11	111,72	108,11	107,72	115,72	116,11	119,75
FAKBNK	AKBNK Yakın Vade / F_AKBNK0823	30,38	29,87	30,30	30,30	30,22	29,79	29,71	30,73	30,81	31,24
FAKSEN	AKSEN Yakın Vade / F_AKSEN0823	173,98	165,76	168,98	168,98	163,98	160,76	155,76	172,20	177,20	180,42
FALARK	ALARK Yakın Vade / F_ALARK0823	127,38	125,60	125,60	125,60	123,82	123,82	122,04	125,60	127,38	127,38
FARCLK	ARCLK Yakın Vade / F_ARCLK0823	173,98	165,76	168,98	168,98	163,98	160,76	155,76	172,20	177,20	180,42
FASELS	ASELS Yakın Vade / F_ASELS0823N1	38,72	38,38	38,71	38,71	38,70	38,37	38,36	39,04	39,05	39,38
FBIMAS	BIMAS Yakın Vade / F_BIMAS0823	257,23	256,00	256,06	256,06	254,89	254,83	253,66	256,12	257,29	257,35
FDOHOL	DOHOL Yakın Vade / F_DOHOL0823	13,98	13,83	13,91	13,91	13,84	13,76	13,69	13,99	14,06	14,14
FECILC	ECILC Yakın Vade / F_ECILC0823	49,70	48,80	49,13	49,13	48,56	48,23	47,66	49,46	50,03	50,36
FEKGYO	EKGYO Yakın Vade / F_EKGYO0823	8,58	8,55	8,58	8,58	8,58	8,55	8,55	8,61	8,61	8,64
FENJSA	ENJSA Yakın Vade / F_ENJSA0823	51,91	51,38	51,70	51,70	51,49	51,17	50,96	52,02	52,23	52,55
FENKAI	ENKAI Yakın Vade / F_ENKAI0823	31,80	31,19	31,65	31,65	31,50	31,04	30,89	32,11	32,26	32,72
FEREGL	EREGL Yakın Vade / F_EREGL0823	43,31	43,18	43,22	43,22	43,13	43,09	43,00	43,26	43,35	43,39
FFROTO	FROTO Yakın Vade / F_FROTO0823	0,00	0,00	0,00	0,00	0,00	0,00	0,00	0,00	0,00	0,00
FGARAN	GARAN Yakın Vade / F_GARAN0823	51,94	51,45	51,55	51,55	51,16	51,06	50,67	51,65	52,04	52,14
FGUBRF	GUBRF Yakın Vade / F_GUBRF0823	351,98	347,35	351,85	351,85	351,72	347,22	347,09	356,35	356,48	360,98



VIOP Destek/Direnç Tablosu

31 Ağustos 2023

Kontrat Kodu	Kontrat Adı	Yüksek	Düşük	Son Fiyat	Pivot	Destek-1	Destek-2	Destek-3	Direnç-1	Direnç-2	Direnç-3
PAY VADELİ											
FHALKB	HALKB Yakın Vade / F_HALKB0823	13,53	13,42	13,53	13,53	13,53	13,42	13,42	13,64	13,64	13,75
FHEKTS	HEKTS Yakın Vade / F_HEKTS0823	25,12	24,87	25,08	25,08	25,04	24,83	24,79	25,29	25,33	25,54
FISCTR	ISCTR Yakın Vade / F_ISCTR0823	11,63	11,46	11,62	11,62	11,61	11,45	11,44	11,78	11,79	11,95
FISGYO	ISGYO Yakın Vade / F_ISGYO0823	20,54	20,00	20,30	20,30	20,06	19,76	19,52	20,60	20,84	21,14
FKARSN	KARSN Yakın Vade / F_KARSN0823	11,63	11,46	11,62	11,62	11,61	11,45	11,44	11,78	11,79	11,95
FKCHOL	KCHOL Yakın Vade / F_KCHOL0823	146,35	145,60	146,20	146,20	146,05	145,45	145,30	146,80	146,95	147,55
KOZAA	KOZAA Yakın Vade / F_KOZAA0823	60,55	60,08	60,38	60,38	60,21	59,91	59,74	60,68	60,85	61,15
KOZAL	KOZAL Yakın Vade / F_KOZAL0823	26,90	26,50	26,80	26,80	26,70	26,40	26,30	27,10	27,20	27,50
KRDMD	KRDMD Yakın Vade / F_KRDMD0823	25,34	25,19	25,32	25,32	25,30	25,17	25,15	25,45	25,47	25,60
FMGROS	MGROS Yakın Vade / F_MGROS0823	347,00	334,00	335,20	335,20	323,40	322,20	310,40	336,40	348,20	349,40
FODAS	ODAS Yakın Vade / F_ODAS0823	12,88	12,69	12,87	12,87	12,86	12,68	12,67	13,05	13,06	13,24
FOYAKC	OYAKC Yakın Vade / F_OYAKC0823	61,19	60,41	61,00	61,00	60,81	60,22	60,03	61,59	61,78	62,37
FPETKM	PETKM Yakın Vade / F_PETKM0823	20,15	19,91	20,08	20,08	20,01	19,84	19,77	20,25	20,32	20,49
FPGSUS	PGSUS Yakın Vade / F_PGSUS0823	880,01	872,00	872,01	872,01	864,01	864,00	856,00	872,02	880,02	880,03
FSAHOL	SAHOL Yakın Vade / F_SAHOL0823	62,00	61,04	61,96	61,96	61,92	61,00	60,96	62,88	62,92	63,84
FSASA	SASA Yakın Vade / F_SASA0823	51,68	51,59	51,60	51,60	51,52	51,51	51,43	51,61	51,69	51,70
FSE	SISE Yakın Vade / F_SISE0823	52,84	52,53	52,70	52,70	52,56	52,39	52,25	52,87	53,01	53,18



VIOP Destek/Direnç Tablosu

31 Ağustos 2023

Kontrat Kodu	Kontrat Adı	Yüksek	Düşük	Son Fiyat	Pivot	Destek-1	Destek-2	Destek-3	Direnç-1	Direnç-2	Direnç-3
PAY VADELİ											
FSKBNK	SKBNK Yakın Vade / F_SKBNK0823	4,31	4,20	4,29	4,29	4,27	4,18	4,16	4,38	4,40	4,49
FSOKM	SOKM Yakın Vade / F_SOKM0823	59,58	59,01	59,55	59,55	59,52	58,98	58,95	60,09	60,12	60,66
FTAVHL	TAVHL Yakın Vade / F_TAVHL0823	125,54	123,91	124,66	124,66	123,78	123,03	122,15	125,41	126,29	127,04
FTCELL	TCELL Yakın Vade / F_TCELL0823	58,68	58,32	58,60	58,60	58,52	58,24	58,16	58,88	58,96	59,24
FTHYAO	THYAO Yakın Vade / F_THYAO0823	249,90	249,21	249,57	249,57	249,24	248,88	248,55	249,93	250,26	250,62
FTKFEN	TKFEN Yakın Vade / F_TKFEN0823	47,19	46,44	47,05	47,05	46,91	46,30	46,16	47,66	47,80	48,41
FTOASO	TOASO Yakın Vade / F_TOASO0823	265,38	259,13	265,27	265,27	265,16	259,02	258,91	271,41	271,52	277,66
FTSKB	TSKB Yakın Vade / F_TSKB0823	7,33	7,20	7,29	7,29	7,25	7,16	7,12	7,38	7,42	7,51
FTTKOM	TTKOM Yakın Vade / F_TTKOM0823	26,32	26,24	26,28	26,28	26,24	26,20	26,16	26,32	26,36	26,40
FTUPRS	TUPRS Yakın Vade / F_TUPRS0823	144,43	143,29	144,12	144,12	143,81	142,98	142,67	144,95	145,26	146,09
FVAKBN	VAKBN Yakın Vade / F_VAKBN0823	13,65	13,60	13,65	13,65	13,65	13,60	13,60	13,70	13,70	13,75
FVESTL	VESTL Yakın Vade / F_VESTL0823	64,94	64,42	64,87	64,87	64,80	64,35	64,28	65,32	65,39	65,84
FYKBNK	YKBNK Yakın Vade / F_YKBNK0823	16,38	16,32	16,32	16,32	16,26	16,26	16,20	16,32	16,38	16,38

VIOP Destek/Direnç Tablosu

Ahlatcı Yatırım araştırma departmanı tarafından hazırlanmıştır.

Bizi seçtiğiniz için teşekkürler.

Hazırlayan; **Barış ÜRKÜN** Araştırma Müdürü
Tuğba EKİN Araştırma Uzmanı

Mersis No: **0010056453000026**

Sermaye Piyasası Kurulunun "Yatırım Hizmetleri ve Faaliyetleri İle Yan Hizmetlere İlişkin Esaslar" Hakkında Tebliği Uyarınca Yayınlanması Zorunlu Olan

Burada yer alan yatırım, bilgi, yorum ve tavsiyeler yatırım danışmanlığı kapsamında değildir. Yatırım danışmanlığı hizmeti, yetkili kuruluşlar tarafından kişilerin risk ve getiri tercihleri dikkate alınarak kişiye özel sunulmaktadır. Burada yer alan yorum ve tavsiyeler ise genel niteliktedir. Bu tavsiyeler mali durumunuz ile risk ve getiri tercihlerinize uygun olmayabilir. Bu nedenle, sadece burada yer alan bilgilere dayanarak yatırım kararı verilmesi beklentilerinize uygun sonuçlar doğurmayabilir.

ahlatci_yatirim

ahlatciyatirim

ahlatciyatirim.com.tr

444 0 968
bilgi@ahlatciyatirim.com.tr

AHLATCI YATIRIM ARAŞTIRMA

AHLATCI
YATIRIM



İstanbul Genel Müdürlük Merkez Ofis

Maslak Mahallesi, Taşyoncası Sokak T4a Blok
Kat: -1 NO: 256 Maslak 34485 Sarıyer / İVVSTANBUL

İstanbul Sarıyer Şube

Sarıyer Mahallesi Meserburnu Caddesi No: 25 Sarıyer / İSTANBUL
Çorum Şube
Gülübey Mahallesi, Eğridere Sokak No:17 Merkez / ÇORUM

Ankara İrtibat Bürosu

Söğütözü Caddesi No:2 Koç Kuleleri B Blok No:16 Söğütözü Çankaya / ANKARA

Adana İrtibat Bürosu

Reşatbey Mahallesi 62024 Sokak No:7 Seyhan / ADANA

Denizli İrtibat Bürosu

Gazi Mustafa Kemal Bulvarı Bina No: 53 Kat:4 Bağımsız Bölüm Pamukkale / DENİZLİ

İsparta İrtibat Bürosu

Çelebiler Mahallesi, Caddesi 112, No:7, İç Kapı No: 11, 32000 Merkez / ISPARTA

İstanbul Göktürk İrtibat Bürosu

Göktürk Merkez Mah. İstanbul Cad. Telekom Sk. No:2 İç Kapı No: 36 34077 Eyüpsultan / İSTANBUL