

Sabah Bülteni

1 Eylül
2023



ahlatciyatirim.com.tr

   [ahlatci_yatirim](#)

  [ahlatciyatirim](#)

BUGÜN GÖZLER ABD'de AÇIKLANACAK TARIM DIŞI İSTİHDAM VERİSİNDE OLACAK

Günün erken saatlerinde yurtiçinde Türkiye İstatistik Kurumu (TÜİK) 2023 yılının ikinci 3 aylık dönemi Gayri Safi Yurtiçi Hâsıla sonuçlarını açıkladı. Açılan sonuçlara göre; Türkiye ekonomisi 2023 yılının 2.çeyreğinde %3,8 büyüme göstererek piyasa beklentisinin üzerinde bir büyüme göstermiş oldu Türkiye Ekonomisi 12 çeyrek üst üste büyüme gösterdi. TÜİK'in konuya ilişkin haber bültenine göre; GSYH'yi oluşturan faaliyetler incelendiğinde; 2023 yılı ikinci çeyreğinde bir önceki yıla göre zincirlenmiş hacim endeksi olarak; diğer hizmet faaliyetleri %6,6, hizmetler %6,4, inşaat %6,2, kamu yönetimi, eğitim, insan sağlığı ve sosyal hizmet faaliyetleri %5,1, finans ve sigorta faaliyetleri %4,9, gayrimenkul faaliyetleri %3,2, bilgi ve iletişim faaliyetleri %1,3 ve tarım sektörü %1,2 arttı. Sanayi %2,6, mesleki, idari ve destek hizmet faaliyetleri ise %1,2 azaldı.

Almanya'da Ağustos'ta işsiz sayısındaki değişim beklentilerin üzerinde kalarak +18K olurken, işsizlik oranı da aynı dönem için %0,1 artış gösterdi ve %5,7'ye yükseldi. Buna göre Ağustos'ta toplam işsiz sayısı 2,63 milyon kişi oldu. Euro Bölgesi'nde ise işsizlik oranı temmuzda değişim göstermeyerek %6,4 seviyesinde sabit kaldı. Bölgeden öne çıkan bir diğer veri ise enflasyon rakamları oldu. Ağustos'ta yıllık bazda tüketici fiyatları %5,3'lük bir artış gösterdi. Bir önceki aya göre ise TÜFE %0,6 arttı. Piyasa beklentileri, ağustosta Avro Bölgesi'nde yıllık enflasyonun yüzde 5,1, aylık enflasyonun yüzde 0,5 olması yönündeydi. Enflasyon verisinin piyasa beklentilerinin üzerinde gerçekleşmesi dikkati çekti. ECB üyelerinden Isabel Scnabel açıklamalarında Euro Bölgesi'nin görünümünde belirsizliklerin devam ettiğini, çekirdek enflasyon baskısının yüksek kalmaya devam ettiğini ve tepe faiz oranının nerede olacağı ya da ne kadar süreyle kısıtlayıcı seviyelerde tutulması gerekeceğini tahmin edemeyeceklerini ifade ederken, para piyasaları ECB'nin Eylül ayında gerçekleştireceği toplantısında faiz artırımını %40 ihtimalle fiyatlıyor.

ABD'de bugün piyasalar tarım dışı istihdam verisini beklerken dün de veri akışı yoğun bir günü geride bıraktık. Açıklanan rakamlara göre; Kişisel tüketim harcamaları Temmuz'da %0,8 ile beklentilerin üzerinde bir artış gösterdi. Beklentiler bu dönemde kişisel tüketim harcamalarının %0,7 artması yönündeydi. ABD Merkez Bankası'nın (Fed) enflasyon göstergesi olarak dikkate aldığı gıda ve enerji kalemlerinin hesaplama dışı tutulduğu çekirdek kişisel tüketim harcamaları fiyat endeksi de aynı dönemde aylık bazda yüzde 0,2 ve yıllık bazda yüzde 4,2 arttı. Ülkede ilk kez işsizlik maaşı talebinde bulunanların sayısı ise, 26 Ağustos ile biten haftada önceki haftaya kıyasla 4 bin kişi azalışla 228 bine indi.

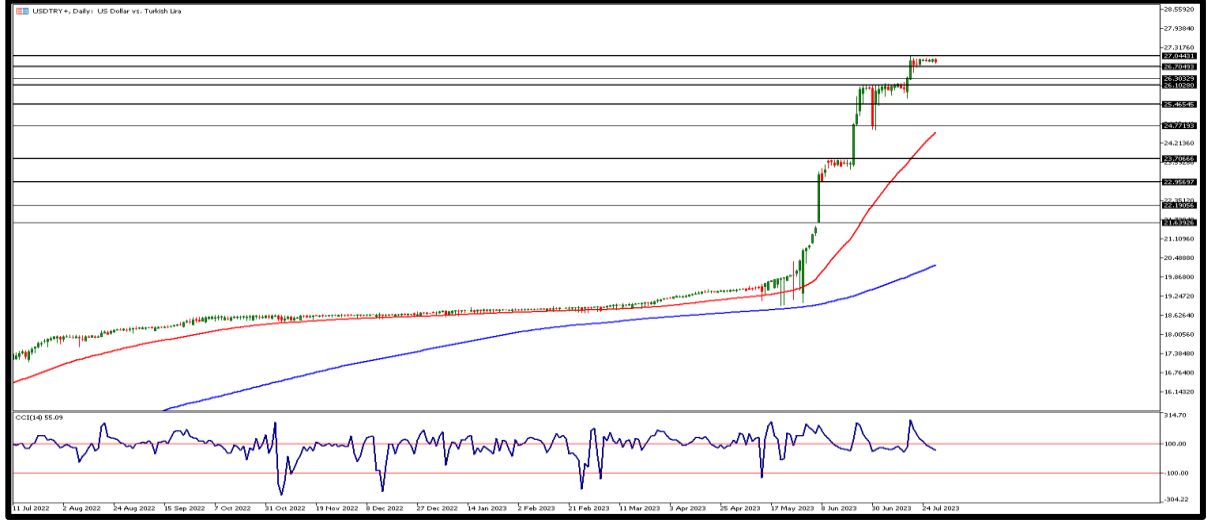
Dün Avrupa Borsalarında görünüm karışık seyretti. Açılışın ardından, Stoxx Europe 600 gösterge endeksi yüzde 0,1, Almanya'da DAX 30 endeksi yüzde 0,3, Fransa'da CAC 40 endeksi yüzde 0,3, İspanya'da IBEX 35 endeksi yüzde 0,1 değer kazanırken, İngiltere'de FTSE 100 endeksi yüzde 0,05, İtalya'da FTSE MIB endeksi yüzde 0,04 geriledi. New York borsası güne alıcılı başladı. Açılışın ardından, Dow Jones endeksi yüzde 0,4, S&P 500 endeksi yüzde 0,1 ve Nasdaq endeksi yüzde 0,2 yükselişe açıldı.

**EKONOMİK
TAKVİM**

ZAMAN	ÜLKE	ÖNEM	VERİ	BEKLENTİ	ÖNCEKİ	PERİYOT
10:00	Türkiye	**	İmalat PMI	-	49,9	Ağustos
10:55	Almanya	**	İmalat Satın Alma Müdürleri Endeksi (PMI)	39.1	38.8	Ağustos
11:00	Avrupa Böl.	**	İmalat Satın Alma Müdürleri Endeksi (PMI)	43.7	42.7	Ağustos
11:30	İngiltere	**	İmalat Satın Alma Müdürleri Endeksi (PMI)	42.5	42.5	Ağustos
15:30	ABD	***	Ortalama Saatlik Kazançlar (Aylık)	0,30%	0,40%	Ağustos
15:30	ABD	***	Tarım Dışı İstihdam	170K	187K	Ağustos
15:30	ABD	***	İşsizlik Oranı	3,50%	3,50%	Ağustos
17:00	ABD	***	ISM İmalat Satın Alma Müdürleri Endeksi (PMI)	47	46,4	Ağustos

USD/TRY

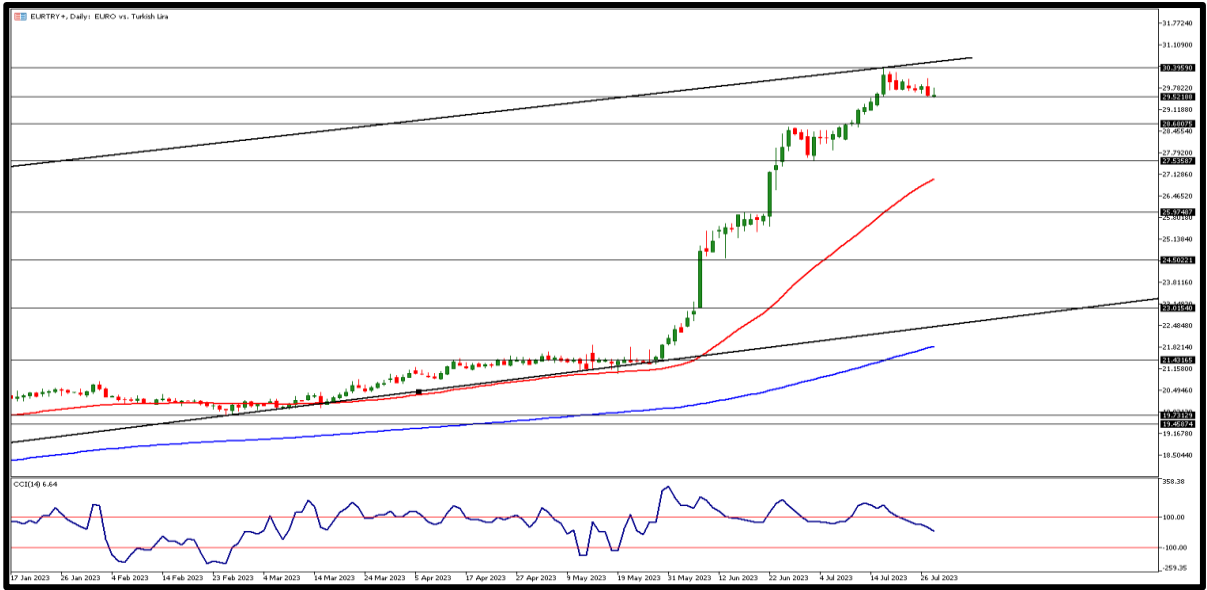
1 Eylül 2023



Kur 26,70TL seviyesinde fiyatlamaya görmeye devam ediyor. Dün yurtiçinde 2.çeyrek büyüme rakamları açıklandı. Verilere göre Türkiye ekonomisi yılın 2.çeyreğinde %3,8 ile piyasa beklentisinin üzerinde bir büyüme göstermiş oldu. Hizmetler tarafında artan büyüme dikkat çekti. ABD'de ise işsizlik maaşı başvuruları 228 bin kişiye gerilerken kişisel tüketim harcamaları beklenenden fazla artış gösterdi. Verilerin kur tarafında etkileri sınırlı kalmaya devam ediyor. Gün içinde sınırlı hareketler gördüğümüz kurda 26,70TL seviyesi üzerinde 26,80TL ve 26,90TL direnç bölgeleri izlenebilir. Geri çekilmelerde ise 26,60TL ilk destek bölgesi olarak karşımıza çıkıyor. Bu seviye altında fiyatlamaya için ise 26,50TL ve 26,40TL diğer destek bölgeleri olarak takip edilebilir.

EURO/TRY

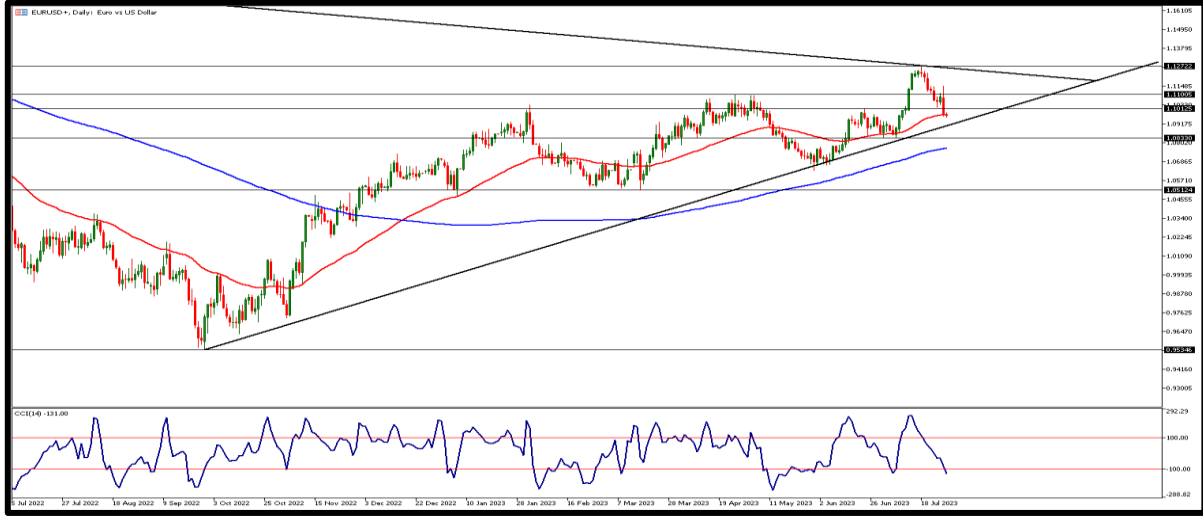
1 Eylül 2023



Parite 1,0900 altına geri çekilirken kur tarafında 26,70TL seviyelerinde yatay fiyatlamaya ile birlikte Euro'da TL karşısında nispeten geri çekildi. Almanya'da Ağustos'ta işsiz sayısındaki değişim beklentilerin üzerinde kalarak +18 bin açıklanırken işsizlik oranı da %0,1 artarak %5,7'ye yükseldi. Yurtiçinde ise 2. çeyrek büyüme rakamları açıklandı. Buna göre Türkiye ekonomisi yılın 2. çeyreğinde %3,8'lik bir büyüme kaydetti. Gün içi 28,90TL altı fiyatlamalarda destek bölgeleri olarak 28,80TL ve 28,70TL seviyeleri takip ediliyor. Çaprazda yeniden yükselişlerin olması halinde 29,00TL ilk direnç seviyesi olarak izlenebilir. Bu seviye üstünde 29,10TL ve 29,20TL bölgeleri takip edilebilir.

EURO/USD

1 Eylül 2023



Parite güne 1,0836 seviyesinden işlem görmeye başladı. Dün Euro Bölgesi'nde enflasyon beklentilerin üstünde %5,3 olarak açıklandı. ABD'de ise Fed için önemli enflasyon ölçütlerinden olan kişisel tüketim harcamaları aylık bazda %0,2 ve yıllık bazda %4,2 arttı. Haftalık işsizlik maaşı başvuruları ise 4 bin kişi azalarak 228 bine indi. Dolar endeksi 103,7 seviyesine yükselirken parite 1,0900 direnç seviyesinin altında fiyatlamaya gördü. Bugün ABD'de tarım dışı istihdam rakamları takip edilecek. İlk direnç 1,0870 seviyesini sırasıyla 1,0890 ve 1,0910 seviyeleri takip ediyor. Destek bölgesi olarak ise 1,0840 bölgesi takip edilirken aşağı yönlü kırılmalarda 1,0820 ve 1,0800 seviyeleri gün içerisinde izlenebilir.

ONS ALTIN

1 Eylül 2023



Bu hafta dolar endeksinin bir miktar gevşemesi ve ABD 10 yıllık tahvil faizlerinin geri çekilmesi ile birlikte ayın ilk haftasından bu yana en yüksek seviyelerinde fiyatlamaya devam eden ons altın dün de yatay pozitif fiyatlanmaya devam etti. Alıcılı seyreden ons altın 1950 dolar direnç seviyesine doğru atak gösterse de henüz bu direncini geçebilmiş değil. Bu hafta sarı metal fiyatlamasında etkili olmasının beklediğimiz tarım dışı istihdam rakamları açıklanacak. İlk destek noktası 1935 dolar takip edilirken bu seviye altında fiyatlamaya için 1930 ve 1925 dolar diğer destek bölgeleri olarak karşımıza çıkıyor. Yükselişlerde ise 1945 dolar ve üstünde 1950 ile 1955 dolar seviyeleri direnç bölgeleri olarak takibimizde olacak.

GBP/USD

1 Eylül 2023



Para birimleri karşısında karışık seyreden dolar dün Sterlin karşısında daha pozitif bir görünüm sergiledi. Güne 1,2722 seviyesinde fiyatlama yaparak başlayan parite gün sonunda 1,2671 seviyesinde kapanış gerçekleşti. Gün içi en düşük seviyesi 1,2701 önemli destek noktası olarak takip edilirken buradan alınan destek ile tutunmaya çalışan paritede bugün açıklanacak tarım dışı istihdam verilerinin güçlü gelmesi baskıyı artırabilir. Teknik olarak gün içerisinde ilk direnç noktası olarak 1,2670 ve üstünde fiyatlama için 1,2690 ve 1,2710 direnç bölgeleri olarak izlenebilir. Geri çekilmelerde 1,2650 seviyesi destek bölgesi olarak takip edilecek. Bu seviye altında ise 1,2630 ve 1,2610 bölgelerini takip edeceğiz.

GRAM ALTIN

1 Eylül 2023



Dün ons altın tarafında pozitif fiyatlamaların devam etmesi ile birlikte gram altında 1670TL seviyelerinde fiyatlamaların devam ettiğini görüyoruz. Bugün açıklanacak tarım dışı istihdam rakamları dolar endeksi ve ons altın tarafında etkili olmasını beklediğimiz veriler olarak öne çıkaran değerli metalde 50 günlük basit ortalaması 1651TL seviyesini önemli destek bölgesi olarak takip ediyoruz. Kur tarafında ise yatay pozitif fiyatlamaların etkisi sınırlı kalmaya devam ediyor. İlk direnç noktası olarak 1670TL takip edilirken bu seviye üzerinde 1675TL ve 1680TL seviyeleri izlenebilir. Geri çekilmelerde ise 1660TL noktası ilk destek olarak takip edilebilir. Bu fiyatlama altında ise 1655TL ve 1650TL diğer destek bölgeleri izleniyor olacak.



Sabah Bülteni

2023 2.Çeyrek Müşteri K/Z Dağılımı:
%42,00 Karda / %58,00 Zararda

Ahlatcı Yatırım araştırma departmanı tarafından hazırlanmıştır.

Bizi seçtiğiniz için teşekkürler.

Hazırlayan; **Tonguç ERBAŞ** Genel Müdür Yardımcısı
Barış ÜRKÜN Araştırma Müdürü

Mersis No: **0010056453000026**

Sermaye Piyasası Kurulunun "Yatırım Hizmetleri ve Faaliyetleri İle Yan Hizmetlere İlişkin Esaslar" Hakkında Tebliği Uyarınca Yayınlanması Zorunlu Olan

Burada yer alan yatırım, bilgi, yorum ve tavsiyeler yatırım danışmanlığı kapsamında değildir. Yatırım danışmanlığı hizmeti, yetkili kuruluşlar tarafından kişilerin risk ve getiri tercihleri dikkate alınarak kişiye özel sunulmaktadır. Burada yer alan yorum ve tavsiyeler ise genel niteliktedir. Bu tavsiyeler mali durumunuz ile risk ve getiri tercihlerinize uygun olmayabilir. Bu nedenle, sadece burada yer alan bilgilere dayanılarak yatırım kararı verilmesi beklentilerinize uygun sonuçlar doğurmayabilir.



İstanbul Genel Müdürlük Merkez Ofis

Maslak Mahallesi, Taşyoncası Sokak T4a Blok
Kat: -1 NO: 256 Maslak 34485 Sarıyer / İSTANBUL

İstanbul Sarıyer Şube

Sarıyer Mahallesi Meserburnu Caddesi No: 25 Sarıyer / İSTANBUL

Çorum Şube

Gülâbîbey Mahallesi, Eğridere Sokak No:17 Merkez / ÇORUM

Ankara İrtibat Bürosu

Söğütözü Caddesi No:2 Koç Kuleleri B Blok No:16 Söğütözü Çankaya / ANKARA

Adana İrtibat Bürosu

Reşatbey Mahallesi 62024 Sokak NO:7 Seyhan / ADANA

Denizli İrtibat Bürosu

Gazi Mustafa Kemal Bulvarı Bina No: 53 Kat:4 Bağımsız Bölüm Pamukkale / DENİZLİ

İsparta İrtibat Bürosu

Çelebiler Mahallesi, Cadde 112, No:7, İç Kapı No: 11, 32000 Merkez / İSPARTA

İstanbul Göktürk İrtibat Bürosu

Göktürk Merkez Mah. İstanbul Cad. Telekom Sk. No:2 İç Kapı No: 36 34077 Eyüpsultan / İSTANBUL

[ahlatci_yatirim](#)

[ahlatciyatirim](#)

AHLATCI YATIRIM ARAŞTIRMA

[ahlatciyatirim.com.tr](#)

444 0 968
[bilgi@ahlatciyatirim.com.tr](#)

