

Sabah Bülteni

8 Eylül 2023



ahlatciyatirim.com.tr

   [ahlatci_yatirim](#)

  [ahlatciyatirim](#)

KÜRESEL PİYASALARDA KALICI ENFLASYON BEKLENTİSİ ARTIYOR

Küresel borsa endekslerinde risk iştahı önceki gün çoğunlukla düşük kaldı. S&P 500 ve Nasdaq Apple hisseleriyle birlikte düşerken, ABD doları ise beklenenden zayıf gelen ABD işsizlik başvuruları verilerinin ardından değer kazandı. Yatırımcılar ABD faiz oranlarının bir yıl daha yüksek kalacağına hazırlanırken Dolar dokuz yılın en uzun kazanç serisini tamamlamaya hazırlanıyor.

İşsizlik yardımlarına ilişkin başvurular, bir önceki hafta revize edilen 229.000 seviyesinden 2 Eylül'de sona eren haftada beklenmedik bir şekilde 216.000'e düştü. Son haftanın rakamları Şubat ayından bu yana en düşük seviyeydi. Ayrı bir raporda ise ikinci çeyrekte ABD'deki işçi verimliliğinin başlangıçta duyurulduğu kadar güçlü olmadığını gösterdi. İşgücüne dair bu son veriler, ABD ekonomisinin dayanıklılığını koruduğu ve ABD faiz oranlarının daha uzun süre yüksek kalmasının gerekebileceği görüşünün altını çizdi. Yatırımcılar aynı zamanda önceki gün New York Fed Başkanı John Williams'ın para politikasının ekonomiyi yeniden dengeye getirecek kadar kısıtlayıcı olup olmadığını "açık bir soru" olduğunu söyleyen yorumlarını da takip etti.

Çin'in onshore yuani, emlak piyasasındaki çöküş, zayıf tüketici harcamaları ve dünyanın ikinci büyük ekonomisindeki kredi büyümesindeki daralmanın etkisiyle dolar karşısında 16 yılın en düşük seviyesine geriledi. Dün açıklanan Çin ticaret verileri, genel beklentiye göre çok vahim olmasa da ihracatta yaklaşık %9'luk, ithalatta ise %7'den fazla düşüş gösterdi. Avrupa hisseleri dün, çip üreticilerinin Çin'in hükümet personelinin Apple iPhone kullanımına yönelik kısıtlamaları genişlettiği yönündeki raporların ardından gerilemesi ve madencilerin metal fiyatlarının düşüşünü takip etmesiyle düştü.

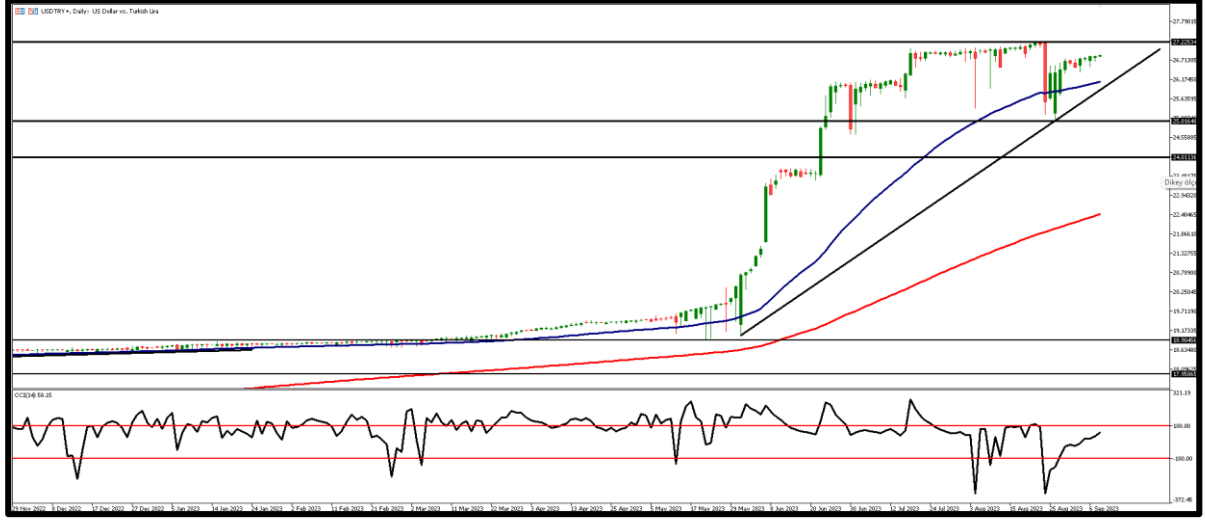
Asya borsaları da Çin-ABD geriliminin derinleşmesinin etkisiyle teknoloji hisselerinin değer kaybetmesiyle bugünkü işlemlerde düşüş yaşıyor. Enerji piyasasında ise Brent ham petrolü, talebin zayıfladığına dair sinyaller üzerine yaklaşık iki haftalık yükselişin ardından varil başına 90 doların altına düştü.

**EKONOMİK
TAKVİM**

ZAMAN	ÜLKE	ÖNEM	VERİ	BEKLENTİ	ÖNCEKİ	PERİYOT
09:00	Avrupa	***	Almanya TÜFE (Aylık)	0.3%	0.3%	Ağustos
09:00	Avrupa	***	Almanya TÜFE (Yıllık)	6.1%	6.2%	Ağustos
17:00	ABD	**	Toptan Stoklar (Aylık)	-0.1%	-0.5%	Temmuz
-	Türkiye	***	Fitch Türkiye Değerlendirmesi Raporu	-	-	-

USD/TRY

8 Eylül 2023



Kurda fiyatlamasında Orta Vadeli Program (OVP) açıklandıktan ve piyasa tarafında değerlendirildikten sonra sakin bir görünüm olduğunu görüyoruz. Gün içerisinde sınırlı oynaklık yaşansa da yukarı yönlü isteğin devam ettiğini söyleyebiliriz. Bugün ABD'de toptan stokları takip ederken, yurt içinde Fitch Türkiye kredi notu değerlendirmesini gün sonunda açıklayacak. Görünüm ve olası not artırımı etkisi kur üzerinde sınırlı aşağı harekete neden olabilir. Teknik olarak gün içinde sınırlı hareketler gördüğümüz kurda 26,80TL seviyesi üzerinde kalıcılık devam etmesi durumunda 26,90TL ve 27,00TL direnç bölgeleri izlenebilir. Geri çekilmelerde ise 26,75TL ilk destek olarak karşımıza çıkıyor, bu seviye altında 26,60TL ve 26,50TL diğer destek bölgeleri olarak takip edilebilir.

EUR/TRY

8 Eylül 2023



Çaprazda bu hafta genelinde kur yükselişi ile paritede yaşanan geri çekilme 28,70TL civarında yatay fiyatlamanın gerçekleşmesine neden oldu. Bugün yurt içinde veri akışı gün içinde zayıf olacak ama akşam saatlerinde açıklanacak Fitch Türkiye değerlendirmesinde görünüm veya not iyileştirmesi yaşanabilir. Genel olarak yatay fiyatlamanın devam edeceğini düşünüyoruz. Fitch kararının Türk Lirası etkisini önümüzdeki hafta görmüş olacağız. Gün içi 28,70TL altı fiyatlamalarda destek bölgeleri olarak 28,50TL ve 28,40TL seviyeleri takip ediyor olacak. Çaprazda yeniden yükselişlerin olması halinde 28,90TL ilk direnç seviyesi olarak izlenebilir. Bu seviye üstünde ise 29,00TL psikolojik direnç ve üzerinde 29,20TL bölgeleri ana direnç seviyeleri olarak ön plana çıkıyor.

EUR/USD

8 Eylül 2023



Paritede dün açıklanan ABD verileri sonrasında enflasyonda aşağı hareketin bir süre ABD'de sınırlı kalabileceği beklentisi ve bunun faiz kararlarına etkisi ile dolarda değer kazancı yaşanmaya devam ettiğini gördük. Bugün Avrupa'da veri akışı sınırlı, ABD'de ise toptan stoklar verisi açıklanacak. Dün bir ara 1,0700 seviyesi altına geri çekilen parite bu sabah 1,0700 üzerinde fiyatlanıyor. Gün içerisinde ilk direnç 1,0750 seviyesi, yükselişlerin bu seviye üzerinde devam etmesi durumunda sırasıyla 1,0780 ve 1,0800 seviyeleri diğer direnç bölgeleri olarak takip edilebilir. Destek bölgesi olarak ise 1,0700 bölgesi en yakın psikolojik seviye olarak takip edilirken aşağı yönlü kırılmalarda 1,0680 ve 1,0650 seviyeleri gün içerisinde izlenebilir.

ONS ALTIN

8 Eylül 2023



Ons altında son iki günde 1915 dolar seviyesine geri çekilme yaşanmasına rağmen bu sabah kritik 1920 dolar seviyesi üzerinde fiyatlandığını görüyoruz. ABD verileri açıklandıktan sonra dün dolarda değer kazanımı yaşanmasına rağmen ABD tahvil faizlerinde sınırlı aşağı yönlü hareket ons altına talep gelmesine neden oldu. Teknik olarak değerlendirdiğimizde ilk destek noktası 1920 dolar takip edilirken bu seviye altında fiyatlama için 1915 ve 1908 dolar diğer destek bölgeleri olarak 1900 dolar ana destek seviyesi üzerinde karşımıza çıkıyor. Yükselişlerin gün içinde tepki hareketi olarak gerçekleşmesi durumunda ise 1925 dolar ve üstünde 1930 ile 1935 dolar seviyeleri direnç bölgeleri olarak takibimizde olacak.

GBP/USD

8 Eylül 2023



Parite dün ABD'de açıklanan veriler sonrası enflasyonda kalıcılık devam edecek algısıyla değer kazanan ABD doları ile birlikte 1,2450 seviyesi altını test etmesine rağmen bu sabah toparlayarak 1,2500 seviyesine tekrar yaklaştı. Bugün İngiltere'de veri akışı zayıf, ABD'de ise toptan stoklar açıklanacak. Gün içi yatay fiyatlamaların gerçekleşmesini bekliyoruz. Diğer taraftan teknik olarak gün içerisinde ilk direnç noktası olarak 1,2500 psikolojik direnç seviyesi takip edilebilir, bu seviye üstünde fiyatlamalarda 1,2530 ve 1,2570 sırasıyla direnç bölgeleri olarak izlenebilir. Geri çekilmelerde 1,2480 seviyesi ilk destek bölgesi olarak takip edilecek. Bu seviye altında fiyatlamalarda ise 1,2450 ve 1,2420 bölgelerini genel olarak izlenebilir.

GRAM ALTIN

8 Eylül 2023



Gram altında bu hafta ons altında ve kurda yaşanan yatay fiyatlamalar ile birlikte 1660TL civarında fiyatlamalar hafta genelinde devam ediyor. Bugün veri akışının sınırlı olması nedeniyle yurt içinde akşam saatlerinde açıklanacak Fitch Türkiye raporu beklenirken kurda görünüm veya notta olası değişimin etkisinin önümüzdeki haftaya kalacağını düşünüyoruz. Ons altında ise sınırlı yükseliş tahvil faizlerinde yaşanan geri çekilme ile devam edebilir. Teknik olarak, ilk direnç noktası olarak 1665TL takip edilirken bu seviye üzerinde 1670TL ve 1675TL seviyeleri izlenebilir. Geri çekilmelerde ise 1650TL noktası ilk destek olarak takip edilebilir. Bu fiyatlama altında ise 1645TL ve 1640TL diğer destek bölgeleri izleniyor olacak.



Sabah Bülteni

2023 2.Çeyrek Müşteri K/Z Dağılımı:
%42,00 Karda / %58,00 Zararda

Ahlatcı Yatırım araştırma departmanı tarafından hazırlanmıştır.

Bizi seçtiğiniz için teşekkürler.

Hazırlayan; **Tonguç ERBAŞ** Genel Müdür Yardımcısı
Barış ÜRKÜN Araştırma Müdürü

Mersis No: **0010056453000026**

Sermaye Piyasası Kurulunun "Yatırım Hizmetleri ve Faaliyetleri İle Yan Hizmetlere İlişkin Esaslar" Hakkında Tebliği Uyarınca Yayınlanması Zorunlu Olan

Burada yer alan yatırım, bilgi, yorum ve tavsiyeler yatırım danışmanlığı kapsamında değildir. Yatırım danışmanlığı hizmeti, yetkili kuruluşlar tarafından kişilerin risk ve getiri tercihleri dikkate alınarak kişiye özel sunulmaktadır. Burada yer alan yorum ve tavsiyeler ise genel niteliktedir. Bu tavsiyeler mali durumunuz ile risk ve getiri tercihlerinize uygun olmayabilir. Bu nedenle, sadece burada yer alan bilgilere dayanılarak yatırım kararı verilmesi beklentilerinize uygun sonuçlar doğurmayabilir.



İstanbul Genel Müdürlük Merkez Ofis

Maslak Mahallesi, Taşyoncası Sokak T4a Blok
Kat: -1 NO: 256 Maslak 34485 Sarıyer / İSTANBUL

İstanbul Sarıyer Şube

Sarıyer Mahallesi Meserburnu Caddesi No: 25 Sarıyer / İSTANBUL

Çorum Şube

Gülâbîbey Mahallesi, Eğridere Sokak No:17 Merkez / ÇORUM

Ankara İrtibat Bürosu

Söğütözü Caddesi No:2 Koç Kuleleri B Blok No:16 Söğütözü Çankaya / ANKARA

Adana İrtibat Bürosu

Reşatbey Mahallesi 62024 Sokak NO:7 Seyhan / ADANA

Denizli İrtibat Bürosu

Gazi Mustafa Kemal Bulvarı Bina No: 53 Kat:4 Bağımsız Bölüm Pamukkale / DENİZLİ

İsparta İrtibat Bürosu

Çelebiler Mahallesi, Cadde 112, No:7, İç Kapı No: 11, 32000 Merkez / ISPARTA

İstanbul Göktürk İrtibat Bürosu

Göktürk Merkez Mah. İstanbul Cad. Telekom Sk. No:2 İç Kapı No: 36 34077 Eyüpsultan / İSTANBUL

[ahlatci_yatirim](#)

[ahlatciyatirim](#)

AHLATCI YATIRIM ARAŞTIRMA

[ahlatciyatirim.com.tr](#)

444 0 968
bilgi@ahlatciyatirim.com.tr

